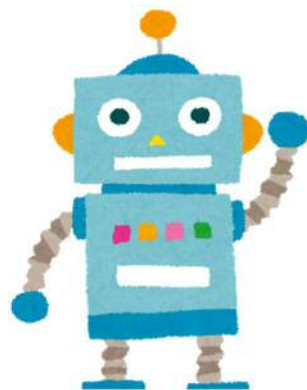




おもちゃ  
なおします



# おもちゃ病院 開院



おもちゃドクターが  
大切なおもちゃを  
修理します。[詳細裏面]


**開院日** 2019年5月4日（土）、8月3日（土）、11月2日（土）、2020年2月1日（土）

**開院時間** いずれも10:00~15:00（受付終了：14:00）

**会場** 中原市民館 2階実習室 **定員** 各回当日会場にて先着15件

**協力** 中原おもちゃドクターの会 **費用** 裏面参照

**問合せ** 川崎市中原市民館 電話 044-433-7773 FAX044-430-0132

中原市民館 

## □修理受付

### 《修理について》

- ・お子さんや保護者の方と対面で、作業の様子を見ていただきながら修理します。
- ・特殊な部品の交換を要する時は実費（50円～300円程度）をいただきます。
- ・やむを得ず、その場で直らず、お預かりする場合や、修理できない場合があります。

### 《乾電池》

- ・乾電池を使用するおもちゃは、必ず新しい乾電池を入れてお持ちください。

### 《修理対象となるおもちゃ》

- ①子どもが遊ぶおもちゃで、電池やゼンマイ、手動で動くもの
- ②子どもが乗って遊ぶおもちゃや人形のようなもの
  - （対象外）電子ゲームや弾丸の出るおもちゃ
  - （対象外）家電製品と同じ構造をし、100Vの電源を使用するもの
  - （対象外）布製品のおもちゃ（縫製は行いません）

## □交通アクセス

【所在地】 〒211-0004 川崎市中原区新丸子東3丁目1100番地12

パークシティ武蔵小杉ミッドスカイトワー1・2階

- 【交通案内】 ●電車 JR南武線「武蔵小杉駅」下車 北改札（南武線口）東口より徒歩3分  
JR横須賀線「武蔵小杉駅」下車 新南改札（横須賀線口）より徒歩4分  
東急東横線・目黒線「武蔵小杉駅」下車 正面口より徒歩3分、南口より徒歩4分
- バス 「小杉駅前」下車（南武線北口）徒歩4分「横須賀線小杉駅」下車（横須賀線口）徒歩4分



※駐車場・駐輪場の台数には限りがありますので、お車・自転車等での来館はご遠慮ください。できる限り、電車・バス等の公共交通機関の御利用をお願いいたします。

当館駐車場・駐輪場が満車の場合には、近隣の駐車場・駐輪場（有料）を御利用下さい。なお、市民館周辺は「自転車等放置禁止区域」です。