

多摩 市民館だより

第320号

申込・問合せ：川崎市多摩市民館
〒214-8570 川崎市多摩区登戸 1775-1
☎ **044-935-3333** FAX 044-935-3398
<https://www.city.kawasaki.jp/tama/category/98-11-1-0-0-0-0-0-0.html>

多摩市民館

検索

利 用：9時～21時、受付時間：8時30分～21時
休館日：毎月第3月曜日（休日と重なる場合は当該日直後の休日でない日）



7月から8月の休館日

休館日：7月15日(土)、18日(火)、8月21日(月)

※諸事情により、休館日や事業内容が変更・中止になる場合もございます。
ご了承ください。

多摩市民館だより

発行 川崎市多摩市民館

発行日 令和5年7月1日

ちょうど1年後2024年7月1日、 川崎市が生まれて100周年!

川崎市は令和6(2024)年に市制100周年を迎えます。この節目の年に合わせて、全国都市緑化かわさきフェアが、多摩区の生田緑地も会場のひとつとして催されます。それぞれの公式・専用サイトにて、取組をお知らせします。

市制100周年
公式サイト▶



緑化フェア
公式ホームページ▶



Green For All
KAWASAKI 2024
第41回 全国都市緑化かわさきフェア

市制100周年記念事業



はじめての絵本づくり応援講座

～絵本づくりのプロセスを楽しみましょう!～

わくわくドキドキ冒険話や日常の大切さを表現できる絵本には、子どもから大人まで楽しめる魅力や学びがあります。絵本づくりのプロセスを楽しみながらオリジナルの絵本を作ってみませんか? 詳しい内容などは次回の市民館だよりでご案内します。お楽しみに!

講 師 児童書作家、絵本作家、絵本編集者、
グラフィックデザイナー他(予定)

開催期間 10月～11月

会 場 多摩市民館 会議室

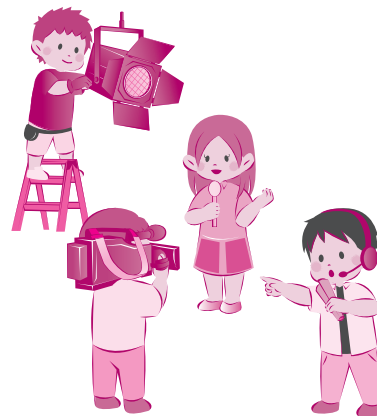
対 象 関心のある方 保 育 あり

申込の際の氏名、住所、電話番号等は個人情報の保護に関する法律に基づき、事業執行の目的に限り使用します。
主催表示のない事業は、川崎市教育委員会が主催する事業です。

テレビ番組の裏側を のぞいてみよう!

～やってみよう☆アナウンサー体験～

たくさんの人に、たくさんの情報を伝えるテレビ番組。
どんな人が、どうやって作っているんだろう？
そんなテレビ番組の舞台裏について、現役のテレビ局員から学びます！



講師	株式会社テレビ朝日 広報局お客様フロント部 吉平 将英氏	定員	40名【先着順】 付き添いの方も会場内にてご見学いただけます
開催日	8月27日(日)	受講料	無料
時間	13時～15時	保育	なし
会場	多摩市民館 大会議室	申込方法	来館、電話、FAX、市民館ホームページ
対象	小学4年生から中学生	申込開始日	7月19日(水) 10時から
		申込・問合せ先	多摩市民館

科学館と民家園で七夕体験

7月1日・2日は生田緑地で七夕を楽しもう!

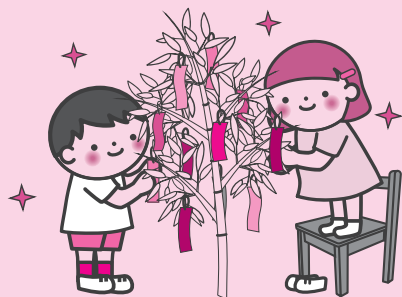
科学館では、この2日間プラネタリウムで子ども向け投影観覧の方にオリジナル短冊をプレゼント！
2日(日)にオリジナル短冊を持って民家園に行くと、ミニ笹をプレゼントいたします。
民家園では、2日(日)に古民家：北村家住宅で大きな笹の飾りつけ体験を行います。

かわさき宙と緑の科学館

7月1日(土)・2日(日) 12時／13時30分
プラネタリウム子ども向け投影「七夕ものがたり」

料金 プラネタリウム観覧料

●期間中、館内に笹が設置されます!



日本民家園 7月2日(日)

●短冊飾り付け体験 ※荒天中止

短冊を書いて大きな笹に飾りつけることができます。
大きな笹は、15時に民家の庭に立てます。

時間 11時～15時 **会場** 北村家住宅

●ミニ笹プレゼント

科学館のオリジナル短冊を持参の方に、お持ち帰り用のミニ笹をプレゼント!

時間 11時～16時(無くなり次第終了) **会場** 北村家住宅

料金 無料(入園料のみ)

問合せ先 かわさき宙と緑の科学館：044-922-4731
日本民家園：044-922-2181

あなたのとなりの知人・先輩が、 市民館に、講師でやってくる!

みなさん是非ご参加
ください!

市内で活動、活躍している多様なスキル・
技能・技術を持っている方々が、みなさんに、
その専門性を披露します。座学あり、実習
あり、ワークショップあります。

開催日	8月5日、12日、19日、26日の各土曜日	申込方法	来館、電話、市民館ホームページ
時間	13時頃～17時頃	申込・問合せ先	多摩市民館
会場	多摩市民館 対象 どなたでも	その他	講演内容の詳細は、 市民館ホームページ (下記URLまたはQRコード) を参照ください。
定員	講演により、10名～30名【各講演とも先着順】		
受講料	無料(但し、材料費実費程度を徴収する講演もあり)		
申込開始日	7月16日(日)10時から		



<https://www.city.kawasaki.jp/tama/page/0000151096.html>

「ふらっとカフェ」

誰もがふらっと立ち寄れたり、気軽におしゃべりできる
コミュニティカフェを多摩市民館(4階)で開店しています。

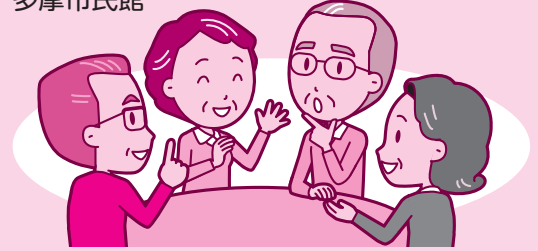
どうぞふらっとお立ち寄りください!

※申込不要 出入自由

※現在飲み物の提供はしていません。

どなたでも参加できます。

開催日 7月4日、9月5日 火曜日開催
時間 13時30分～15時
会場 多摩市民館4階 第1会議室
問合せ先 多摩市民館



第56回多摩区文化祭参加俳句募集

多摩区文化祭参加俳句を募集します。応募された作品は厳正な選句を行い、川崎市長賞等5つの賞を決定し、多摩市民館大ホールにて表彰式を行います。また、すべての句を掲載した作品集を作成し、文化祭会場で配布するとともに、投句者全員に送付します。

募集期間 7月1日(土)から9月1日(金)
開催日 表彰式 10月29日(日)
会場 表彰式は、多摩市民館 大ホール
対象 どなたでも
投句料 ￥1000(3句1組)(小・中学生は1組無料)
申込締切日 9月1日(金)
申込方法 封書

申込必要事項 俳句3句と〒・住所・氏名・電話番号を明記し投句料(3句1組千円)を添えて郵便でお申し込みください。投句料は郵便小為替が便利です。募集チラシの投句用紙または、便せんで応募ください。
申込先 多摩市民館内「文化協会 俳句」係
問合せ先 多摩区文化協会(多摩市民館内)

夏休み親子芸能体験

夏休みの親子を対象とした芸能体験教室

①殺陣(たて) ②琉球舞踊

講師 ①五條詠雪 ②西原佐代子
開催日 8月10日(木)
時間 ①10時～11時半 ②13時～14時半
会場 多摩市民館 和室
対象 小中学生とその保護者
(4年生以上はこどもだけでも可)
定員 各10組(20名)
参加費用 無料
申込締切日 7月20日(木)
申込方法 往復はがき
申込必要事項 〒・住所・氏名・学年・電話番号・希望の時間帯
(①あるいは②)
保護者付添の有無

参加者決定方法 抽選

申込・問合せ先 多摩区文化協会(多摩市民館内)



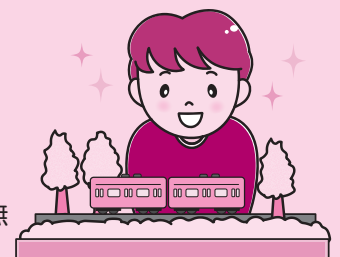
ミニジオラマを作ろう! …親子で楽しむ鉄道模型

夏休みの親子を対象とした工作教室です。

講師 小熊 寛氏(モデラー)他
開催日 8月5日(土)
時間 10時～15時
会場 多摩市民館 実習室
対象 小中学生とその保護者
(4年生以上はこどもだけでも可)
定員 20組(40名)
参加費用 材料費 1500円
申込締切日 7月20日(木)
申込方法 往復はがき
申込必要事項 〒・住所・氏名・学年・電話番号・保護者付添の有無

参加者決定方法 抽選

申込・問合せ先 多摩区文化協会(多摩市民館内)



暑い夏を市民館で過ごして、地域ぐるみの節電を!

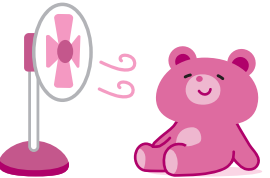
多摩区役所では地域の省エネや節電のため、市民館市民ギャラリーを「クールシェアルーム」として開放します。個人での読書や自習などにご利用ください。入場無料です。

クールシェアとは…

夏の日中、家庭で使用する電力の半分以上がエアコンに使われています。

そこで、一人一台のエアコン使用を控え、家族が一つの部屋で過ごしたり、自然やまちに出かけたりして涼しい場所を共有することで、家庭や地域で楽しみながら省エネや節電につなげる取組です。

- 開催日** 8月4日(金)～8月30日(水)
(ただし、8月21日を除く)
 - 時間** 9時～17時まで
 - 会場** 多摩市民館 2階市民ギャラリー
 - 対象** 中学生以上の方(ただし、保護者同伴の場合は、小学生以下も可)
 - 席数** 22席
 - 申込方法** 来館(当日午前9時から受付)
 - 申込・問合せ先** 多摩市民館
- ※室内では水分補給のみ可能です。



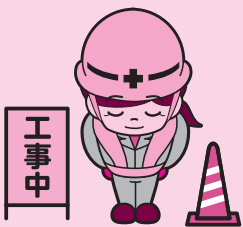
主催：稲田郷土史会・多摩図書館

ふるさとなんでも相談会

- 講師** 稲田郷土史会
- 開催日** 8月5日(土)、6日(日)
- 時間** 土曜日は13時～14時30分、14時30分～16時
日曜日は10時～12時、13時～14時30分、14時30分～16時
- 会場** 多摩図書館 整理室
- 対象** 小学生から大人までどなたでも

自分が住んでいる町のこと、昔のこと。多摩区について知りたいことに稲田郷土史会のみなさんが直接答えます。

- 定員** 15組
(各回3組、1組5名程度まで)
- 参加費** 無料
- 申込** 来館、電話
(7月19日(水)から先着順)
- 申込必要事項** 氏名・電話番号・学年(学生の場合)
- 申込・問合せ先** 多摩図書館(電話935-3400)



区役所外壁工事の近況、利用者みなさまへのお知らせ

多摩区総合庁舎では、令和6年2月まで施設の長寿命化を目的とした庁舎外壁改修工事を行っています。外壁工事期間は、工事工程によって、引き続き工事音や臭気等が発生する場合があります。御理解の上、施設を御利用くださるようお願い申し上げます。なお、令和5年8月から11月上旬にかけて、1階アトリウムに足場を設置するため、通行スペースが狭くなります。御来庁の際はお気を付けください。

川崎市立多摩図書館(多摩区総合庁舎地下1階)

問合せ先 **044-935-3400**

開館日・時間 月曜日～金曜日 9時30分～19時
土・日・祝休日 9時30分～17時

休館日 毎月、第3月曜日が休館日です(施設点検日)。祝日・国民の休日に当たる場合は開館し、直後の平日を休館します。

7月から8月までの休館日 7月15日(土)、18日(火)、
8月21日(月)

多摩区総合庁舎への交通案内

- 多摩市民館(多摩区総合庁舎2階～5階)
- 多摩図書館(多摩区総合庁舎地下1階)

JR南武線登戸駅から徒歩10分
小田急線向ヶ丘遊園駅北口から徒歩5分
★市民館・図書館専用駐車場はございません。
公共交通機関のご利用をお願いいたします。

