

3月号

たま 区版

水と緑と学びのまち

発行：多摩区役所
〒214-8570 多摩区登戸1775-1

総合案内 ☎935-3113

編集：多摩区役所企画課 (☎935-3147 FAX935-3391)

写真 NEWS

4/4(土)春の緑化フェア&さくらマルシェ
植物販売・飲食コーナー・スタンプラリーなど、楽しいイベント盛りだくさん！10時～15時。雨天の場合翌日。園緑化センター ☎911-2177 FAX 922-5599

2020(令和2)年 3月1日 発行

多摩区統計データ (令和2年2月1日現在)

人口 22万人

世帯数 11万3,332世帯

多摩の桜を巡る

区内の桜のイベントを巡ってみませんか。
区役所地域振興課 ☎935-3239 FAX935-3391

台和桜まつり

演奏や模擬店の出店があります。
※荒天中止
日時 4月5日(日)10時～15時
場所 村山商会前から一本垣橋まで
出演 登戸小学校スクールバンド、
未来太鼓 他
問 台和桜まつり実行委員会(木澤)
☎090-3224-3352
(9時～19時)



多摩川 桜のコンサート

模擬店の出店があります。
※雨天時二ヶ領せせらぎ館内
日時 4月4日(土)11時～15時
場所 二ヶ領せせらぎ館
出演 桜井純恵 他
問 二ヶ領せせらぎ館
☎900-8386



桜まつり

パレードやよさこいなどの催しがあります。
※荒天中止
日時 4月5日(日)13時～
場所 宿河原八幡宮
問 宿河原堤桜保存会
関山 ☎922-5742



3月31日(火)
9時～16時ごろ

三沢川の源流を訪ねる ウォーキングツアー

区民にとって身近な三沢川の源流をガイドとともに歩くツアーです。桜並木や豊かな自然を楽しめます。

集合場所 京王稲田堤駅改札口前

コース 矢野口橋→稲城市役所→上谷戸緑地→若葉台公園→セレスモス麻生→多摩よこやまの道→丘の上広場→若葉台駅[解散]※雨天決行

距離 約10km 定員・料金 25人、300円(保険料、資料代)

申問 3月16日10時から電話か参加者全員の住所・氏名・年齢、代表者の電話番号を記入しFAXで区役所地域振興課 ☎935-3132 FAX935-3391 [先着順]



4月3日(金)
9時～16時ごろ

桜の二ヶ領用水と新聞印刷工場ウォーキングツアー

二ヶ領用水沿いの桜並木を、ガイドが解説しながら歩きます。また、世界最先端技術を誇る新聞印刷工場で、製版・印刷・発送の工程を見学します。

集合場所 JR登戸駅改札前

コース 二ヶ領せせらぎ館→二ヶ領用水宿河原堀→緑化センター→日経東京製作センター川崎工場→久地円筒分水→武蔵溝ノ口駅[解散]※雨天決行

距離 約5km 定員・料金 40人、300円(保険料、資料代)

申問 3月19日10時から電話か参加者全員の住所・氏名・年齢、代表者の電話番号を記入しFAXで区役所地域振興課 ☎935-3132 FAX935-3391 [先着順]



ソーシャルデザインセンターがプレオープン

～地域で活動する皆さんの支援を目指します!～

区民が主体となり、地域で活動する団体などを支援し、地域の課題解決を促す基盤となる「多摩区ソーシャルデザインセンター」を、3月16日(月)10時にプレオープンします。地域活動に関する相談などお寄せください。

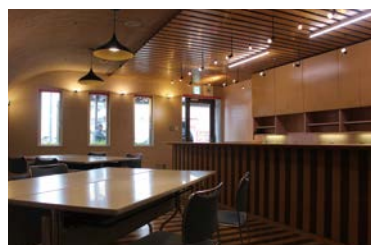
開所時間 平日10時～16時

場所 区総合庁舎1階

主な活動内容 地域の情報の調査・収集、地域活動に関する相談受付、地域活動に役立つ情報の発信

問 多摩区ソーシャルデザインセンター ☎080-6573-0043

区役所企画課 ☎935-3147 FAX935-3391



少人数での打ち合わせにもご利用できます。お気軽にお立ち寄りください。

ガイドブック&ガイドマップ 最新版が完成しました!



区内の見どころ、お役立ち情報が満載。区役所や出張所、行政サービスコーナーなどで配布中。

問 区役所地域振興課 ☎935-3239 FAX935-3391

3・4月は窓口が混雑します

引っ越しシーズンで、窓口が大変混雑します。時間に余裕をもってお越しください。朝の時間帯が比較的空いています。

4月4日(土)も臨時に一部窓口を開設します

開設時間 8時半～12時半 取り扱い業務などの詳細は市版4面参照

窓口 区役所区民課、保険年金課(年金業務、後期高齢者医療、介護保険手続きなどを除く)



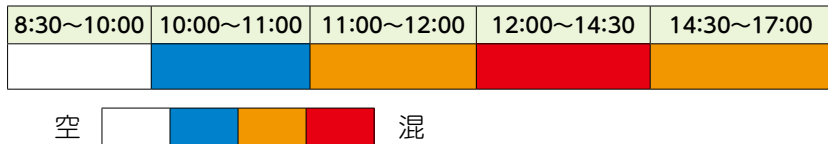
☎サンキューコールかわさき☎200-3939 FAX200-3900
・混雑状況は、☎HP区民課窓口の混雑状況から確認できます。 区HP

| 3月の混雑予想 | | | | | | | 4月の混雑予想 | | | | | | |
|---------|----|----|----|----|----|----|---------|----|----|----|----|----|----|
| 日 | 月 | 火 | 水 | 木 | 金 | 土 | 日 | 月 | 火 | 水 | 木 | 金 | 土 |
| 1 | 2 | 3 | 4 | 5 | 6 | 7 | | | | | | | |
| 8 | 9 | 10 | 11 | 12 | 13 | 14 | 5 | 6 | 7 | 8 | 9 | 10 | 11 |
| 15 | 16 | 17 | 18 | 19 | 20 | 21 | 12 | 13 | 14 | 15 | 16 | 17 | 18 |
| 22 | 23 | 24 | 25 | 26 | 27 | 28 | 19 | 20 | 21 | 22 | 23 | 24 | 25 |
| 29 | 30 | 31 | | | | | 26 | 27 | 28 | 29 | 30 | | |

待ち時間の目安

| | | | | | |
|-----------|-----------|---------|---------|-----|-----------------|
| | | | | | |
| 比較的すいています | 30分～1時間待ち | 1～2時間待ち | 2～3時間待ち | 閉庁日 | 土曜開庁日(8時半～12時半) |

1日の混雑状況のイメージ※午前中は比較的すいています



桜を撮るバスツアー

多摩区と麻生区の桜の名所を巡り、撮影しながらお花見を楽しめます。カメラやスマートフォンでの撮影のこつや構図も学べます。



麻生川の桜並木

日時 3月27日(金)9時～16時半ごろ

集合場所 久地駅

コース ニヶ領用水宿河原堀→緑化センター→枳形山→アサオガーデン(昼食)→麻生川→セレスモス→麻生区役所で写真講習会→新百合ヶ丘駅[解散]

※雨天決行

歩行距離 約4km **持ち物** カメラやスマートフォンなど撮影できるもの

講師 林 司氏(写真評論家)

定員 23人

料金 3,900円(バス代、昼食代、保険料、資料代など)

申込 3月15日10時から電話でスペース・プラン☎933-0080 [先着順](10時～19時)

問合せ 区役所地域振興課☎935-3132 FAX935-3391

川崎ブレブサンダースホームゲーム区民招待

区民の皆さんをホームゲームに招待します。チアや音楽・光を駆使した華やかな演出、グルメなどアリーナエンターテインメントもお楽しみください。

試合開始 ①4月4日(土)18時5分

日時 ②4月5日(日)16時5分

③4月18日(土)18時5分

④4月19日(日)16時5分



応募用HP

場所 とどろきアリーナ

対戦 ①②シーホース三河

③④横浜ビー・コルセアーズ

対象 各50人

申込 3月23日(必着)までに往復ハガキに氏名・ふりがな、住所、電話番号、希望日(複数可)、観戦

人数(4人まで)を記入し、〒212-0013幸区堀川町580番地ソリッドスクエア東館4階(株)DeNA川崎ブレブサンダースチケット部多摩区民招待受付担当か応募用HPで。[抽選]

問合せ 区役所地域振興課☎935-3118 FAX935-3391



©KAWASAKI BRAVE THUNDERS

2年度「ママとあそぼうパパもね」

保護者と未就学児を対象に、月に一度(8・9月を除く)開催しています。

内容 手遊び、体操、栄養士などの育児相談

定員 当日先着各50組

| | 会場 | 備考 |
|------|-------------------------------------|--------------------|
| 菅地区 | 菅こども文化センター ※6・7月は、地域子育て支援センター「宙」 | 主に第3木曜 10時～11時半 |
| 登戸地区 | KFJ多摩すかいぎっず | 主に第2火曜 10時～11時半 |
| 生田地区 | 生田道院(生田7-10-20) | 主に第2木曜 10時～11時半 |

問合せ 区役所保育所等・地域連携☎935-3177 FAX935-3276

※詳細は区HPの「こそだてweb」で

区のお知らせ 掲示板

申し込み方法は市版 5面参照

区役所企画課

☎935-3147 FAX935-3391

元年度大学・地域連携事業報告会

大学が地域と連携して行った取り組みを報告します。地域資源の魅力再発見・発信のためのフォトコンテスト(専修大学商学部・渡辺達朗ゼミ)や3Dスキャナー活用による日本民家園の魅力発掘・発信事業(明治大学理工学部・田中友章研究室)について。◎3月26日(木)15時半～17時(開場15時)☎区役所6階防災センター事務局室☎当日先着20人。

多摩市民館

☎935-3333 FAX935-3398

第18回たまたま子育てまつり 実行委員募集

9月20日(日)開催の「たまたま子育てまつり」を企画・運営から一緒に盛り上げませんか。詳細は配布中のチラシをご覧ください。☎4月30日までに直接、電話、FAX、区HPで。[事前申込制]

多摩区文化協会主催バレエ「くるみ割り人形」入場券申込受付

多摩区文化協会創立50年と春の多摩区文化祭20回を記念して、バレエ「くるみ割り人形」とスタジオ作品を上演します。◎4月26日(日)①(11時開演)②(14時開演)☎多摩市民館大ホール☎各900人☎4月1日(必着)

までに往復ハガキに郵便番号、住所、氏名、電話番号、希望の時間、人数(1通で3人まで)を記入し、〒214-8570 多摩区文化協会(多摩市民館内)「くるみ割り人形係」☎935-3333 [抽選]



多摩図書館

☎935-3400 FAX935-3399

春のおはなし会

季節ごとの特別なおはなし会です。大型絵本「もぐらバス」、「おべんともっ

ておはなみに」他。

◎3月29日(日)11時～11時40分 ☎同館整理室☎当日先着30人



多摩老人福祉センター

〒214-0012多摩区中野島5-2-30
☎935-2941 FAX933-5024

「青春のうたごえ喫茶」

1960、70年代のヒット曲、フォークソングなどをピアノの生演奏に合わせて歌いましょう。◎3月25日(水)①10時～12時②13時半～15時半☎市内在住60歳以上、各80人☎同センター3階ホール☎3月16日9時から本人(一部・二部どちらか)が直接か電話で[先着順]