



# たま 区版

水と緑と学びのまち

発行:多摩区役所  
〒214-8570 多摩区登戸1775-1

総合案内 ☎044-935-3113

編集:多摩区役所企画課 (☎935-3147 FAX 935-3391)

写真 NEWS

ベゴマ大会



10回目の記念大会として1月8日(日)開催!貸しベゴマ・紐もあるので気軽に参加できます。

2017(平成29)年 1月1日 発行

多摩区統計データ (平成28年12月1日現在) 人口 21万5,555人 世帯数 10万8,092世帯

## 暮らしやすい地域社会に向けて ～それぞれの強みを生かして～

地域課題や社会的課題が複雑化し、超高齢社会や人口減少社会へと突入していく中、地域社会を支えていくために、従来の個々の主体による取り組みに加えて、多様な主体が役割分担しながら、それぞれの特長や強みを生かした柔軟な協働・連携の取り組みが求められています。今号では、地域活動を応援する取り組みなどを紹介します。

### 2/11(祝) まちづくりカドウ発表会“まちカツ!”

情熱を持って地域課題に取り組む多くの市民活動を知り、参加者同士の交流ができます。

時間 13時～16時半 場所 区役所11階会議室

内容 講演会、まちづくり協議会と3つのプロジェクトの活動発表、ポスターセッション・交流会(区内の市民活動団体などの発表と参加者投票で「ベストプレゼンたま賞」を決定)

定員 当日先着150人

多摩区役所地域振興課 ☎935-3148、FAX935-3391



熱気溢れるポスターセッション

広げよう みんなの力! 多摩のまちづくり

#### ピックアップ情報

##### 講演会

データが語る「つながり」と「コミュニティ」の重要性

時間 15時半～16時20分

講師 呉哲煥

(CRファクトリー代表)

##### まちカツ! 参加団体紹介ポスター展

展示期間・場所

2月8日(水)～15日

(水)、区役所1階アトリウム

### 磨けば光る多摩事業を募集します

より良い市民生活の実現に向け、市民活動団体などからの提案を募集します。公開審査(4月予定)による選考を経て、区が委託する市民提案型協働事業です。

#### 29年度事業の募集

委託費…上限70万円 対象…地域の課題解決につながる活動  
2月24日(必着)までに申込用紙(区役所で配布中。区ホームページからもダウンロード可)を直接か郵送で。[選考]

#### 説明会

日時・場所・定員 1月24日(水)18時～19時、  
区役所11階1101会議室、当日先着30人

磨けば光る多摩事業 検索

多摩区役所企画課

☎935-3147、FAX935-3391



### 区民活動・交流センターを利用できます

区役所と生田出張所には、会議室と印刷や簡単な打ち合わせができる交流室があります。カラー印刷も1枚3円から利用できます。※個人的な活動や趣味のサークル活動、営利目的の活動には利用できません ※利用には事前登録が必要です

多摩区民活動・交流センター 検索

多摩区役所地域振興課 ☎935-3148、FAX935-3391、生田出張所 ☎933-7111、FAX934-8319



### 生涯学習情報相談コーナー開設中

主に市民館で活動する絵画、ヨガサークルや各種学習会など、多様な生涯学習情報の中から、市民ボランティアが皆さんの希望に沿った活動を紹介します。

開催日 毎週火曜(休館日と重なる場合は中止)

時間 10時～12時(第3火曜は13時～15時も実施)

場所 多摩市民館市民ギャラリー前など

多摩区役所生涯学習支援課 ☎935-3333、FAX935-3398

ご相談ください



### 市民協働研修

協働による地域課題解決の先進事例を学び、ワークショップなどを通じて、市民と行政との協働のまちづくりについて考えます。

日時 2月14日(水)14時半～16時半 場所・定員 多摩市民館第1会議室、40人

講師 内海宏氏(地域計画研究所代表)

多摩区役所生涯学習支援課

☎935-3333、FAX935-3398。[先着順]

「協働」って何だろう?

## 多摩区スポーツフェスタ 参加者を募集します

2/1(水)9時 申込開始!

気軽にスポーツの体験ができるイベントです。種目により申込先が異なります。

日時・場所 3月12日(日)9時10分～15時半、多摩スポーツセンター、南菅中学校

多摩区スポーツフェスタ 検索

#### 多摩スポーツセンター事前申込種目

種目	会場	時間	対象	人数
メダリストによる水泳教室*・水中レクリエーション	温水プール	13時～15時	小学生 3歳から就学前(保護者1人に子ども1人まで)	40人 親子10組
★弓道体験会(2部制)	アーチェリー練習場	10時～12時15分	中学生以上	各12人
★アーチェリー体験会(2部制)	練習場	13時～15時15分	中学生以上	各12人
ベビーダンス体験教室	第2武道室	10時～10時45分	首がすわり抱っこ可能な年齢の子どもと保護者	20組
★テニス体験レッスン(ジュニア)	テニスコート	10時～11時半 11時45分～13時15分	6歳から小学2年生 小学3～6年生	50人 50人
★テニス体験レッスン(一般)	テニスコート	13時半～15時	中学生以上	50人

\*の種目は用具を貸し出します(数に限りがあります)

多摩区役所生涯学習支援課 ☎935-3333、FAX935-3398。[先着順] ※水泳教室のみ2月24日(必着)までに往復ハガキで。[抽選]

区役所地域振興課事前申込種目				
種目	会場	時間	対象	人数
アンパティサッカー体験	多摩スポーツセンター大体育室	10時～12時	小学生	40人
野球教室	多摩スポーツセンター野球場	10時～12時	軟式野球チーム所属の小学4～5年生	100人
走り方教室	南菅中学校校庭	13時～15時	小学生	50人

※雨天時、野球教室と走り方教室は菅高校体育館に変更  
多摩区役所地域振興課 ☎935-3118、FAX935-3391。[先着順]



ピクニックタウン多摩区

オリジナルサンドレシピコンテスト

～優秀作品をみんなで選ぼう～

ピクニックに持って行くのにぴったりな、サンドイッチのレシピコンテストを行います。

期間 1月20日(金)～2月15日(水)

方法 ピクニックタウン多摩区の公式フェイスブックに掲載された優秀作品5点の中から、一番良いと思うレシピに「いいね!」を押しください。



Qピクニックタウン多摩区 検索

区役所地域振興課 ☎935-3132、FAX935-3391

投票結果は3月上旬に区ホームページで公表します。

区役所職員を名乗る人物からの不審電話が多数確認されています

還付金・医療費詐欺に注意!

「区役所保険課の〇〇です」「累積医療費の還付金があります」などの電話に注意してください。区役所からこのような電話をかけることはありません。

区多摩警察署 ☎922-0110、区役所危機管理担当 ☎935-3135、FAX935-3391



区のお知らせ 掲示板

申し込み方法は市版 5面参照

区役所保育所等・地域連携

☎935-3104、FAX935-3276

年長児作品展の開催

区内保育施設年長児の造形作品の展示。各園紹介リーフレットもあります。1月19日(水)16時～2月2日(水)15時。区役所1階アトリウムで。詳細は「多摩区子育てweb」で検索。



区役所地域支援担当

☎935-3294、FAX935-3276

難病医療講演会「炎症性腸疾患～食生活のポイント～」

食事をひと工夫して、快適な食生活を送る技を学びます。2月14日(水)14時～16時。区役所6階601会議室で。講師:柴田みち氏(聖マリアンナ医科大学病院管理栄養士)。1月16日から直接、電話、FAXで。[先着順]

区役所地域振興課

☎935-3131、FAX935-3391

ひなた山ぼっこまつり

丸太切りや豚汁作りなど、森の中で楽しく遊べます。1月22日(日)10時～13時(受け付け9時半)。



日向山の森(東生田緑地)で。小雨決行。高校生以上300円。当日直接。※1月21日9時半からの市

民健康の森の活動は、同祭りの開催準備を行います。☎933-9246。

特設人権相談所開設

人権擁護委員が人権に関わる相談に乗ります。2月3日(金)13時半～16時。区役所10階1001会議室で。当日直接。☎244-4166。

区役所危機管理担当

☎935-3135、FAX935-3391

多摩区交通安全のつどい

トラビック(高齢歩行者向け交通事故防止のための体操)や交通安全体験コーナー。1月30日(月)14時～17時。多摩市民館大ホールで。当日直接。詳細は区ホームページで。



わしらと体操しながら交通安全を学ぶのじゃ。楽しい演奏会もあるぞ。

多摩市民館

〒214-8570多摩区登戸1775-1 ☎935-3333、FAX935-3398

地域の裏方になってみませんか

「地域の寺子屋事業」を事例に、地域づくりをコーディネートするための基礎を学びます。2月8日(水)、15日(水)、22日(水)、3月1日(水)、8日(水)、14時～16時、全5回。多摩市民館で。20人。1月18日10時から直接、電話、FAX、区ホームページで。[先着順]

保育ボランティア入門講座

子どもの発達や関わり方などの保育実践のノウハウを学びます。2月16日～3月23日の間の全6回、主に10時～12時。多摩市民館で。20人。詳細は区ホームページなどで。1月2

60歳からの優しいヨガ

椅子に座ってできる無理のないヨガレッスンです。心も体もイキイキと新年をスタート!

日時 1月18日(水)9時～10時

場所 生田緑地東口ビジターセンター2階

講師 山田いずみ氏(介護予防運動インストラクター)

対象・定員 60歳以上の健康な30人(当日受付可)

参加費 500円

☎933-2300、FAX933-2055



地域包括ケアシステムシンポジウム

「多世代でつむぐ支え合いのまち多摩区」講演会・パネルディスカッション

誰もが住み慣れた場所で安心して暮らせる地域づくりについて考えます。

日時 2月13日(月)13時半～16時

場所・定員 多摩市民館3階大会議室、100人

講師 藤原佳典氏(東京都健康長寿医療センター研究所)他

☎935-3241、FAX935-3276、71keasui@city.kawasaki.jp

ネズミ被害を食い止める!

ネズミは暖かい場所を求めて家屋に侵入してきます。

家に侵入しないように対策しましょう。

対策1 餌を無くす...食べ物や戸棚や密封容器に入れて保管

対策2 整理整頓...巣材となる衣類、ビニール、紙くずなどを放置しない

対策3 侵入口をふさぐ...わずかな隙間からも出入りします

※捕獲かごなどの貸し出し、駆除業者の案内を行っています。殺鼠剤の配布は行っていません

☎935-3310、FAX935-3394



1日10時から直接か電話で。[先着順]

市消防防災指導公社

〒210-0846川崎市小田7-3-1 ☎366-2475、FAX272-6699

普通救命講習会

心肺蘇生法や自動体外式除細動器(AED)の取り扱い方法などの講義と実習。1月30日(月)13時半～16時半。多摩消防署で。30人。1月17日9時から直接か電話で。[先着順]

多摩老人福祉センター

〒214-0012多摩区中野島5-2-30 ☎935-2941、FAX933-5024

歴史講座 「人物から見る歴史の側面」

1月26日(水)「菅原道真」、2月9日(水)「井伊直虎」、2月23日(水)「大石内蔵助」。いずれも13時半～15時半、全3回。市内在住の60歳以上、60人。100円(資

料代)。講師:地崎広氏。1月16日9時から直接か電話で。[先着順]

囲碁大会参加者募集

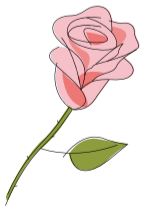
1月26日(水)9時45分～15時。同センター2階クラブ室で。区内在住の60歳以上、24人。1,000円(昼食代など)。1月17日9時から直接か電話で。[先着順]

市緑化センター

〒214-0021多摩区宿河原6-14-1 ☎911-2177、FAX922-5599

バラの育て方

きれいなバラの花を咲かせる育て方を学びます。2月1日(水)13時半～15時。同センターで。区内在住・在勤・在学の30人。1,500円。1月18日(必着)までに必要事項(市版5面)を記入し往復ハガキで。[抽選]



保健福祉センター 健診案内 区役所地域支援担当FAX935-3276。(電話受付時間は8時半～12時、13時～17時15分)

健診名	日程	受付時間	対象・内容など	☎(先着順)
1歳児 歯科健診	2月 2日(水)	①9時～9時半 ②9時半～10時	歯科健診と歯科相談。1歳3カ月未満で、歯が生えている乳幼児、各回15人	1月16日から電話で ☎935-3117
生活 習慣病 予防相談	2月 15日(水)	13時15分～13時半	運動・食生活・休養、歯周病予防などの個別健康相談。最近の健康診断の結果を持参。40歳以上の10人	1月16日から電話で ☎935-3294
禁煙相談	2月 15日(水)	13時半～13時45分	たばこの知識と禁煙方法についての講義と個別面談。区内在住・在勤の禁煙希望者4人	1月16日から電話で ☎935-3294

※会場は区役所保健福祉センター。車での来場はご遠慮ください