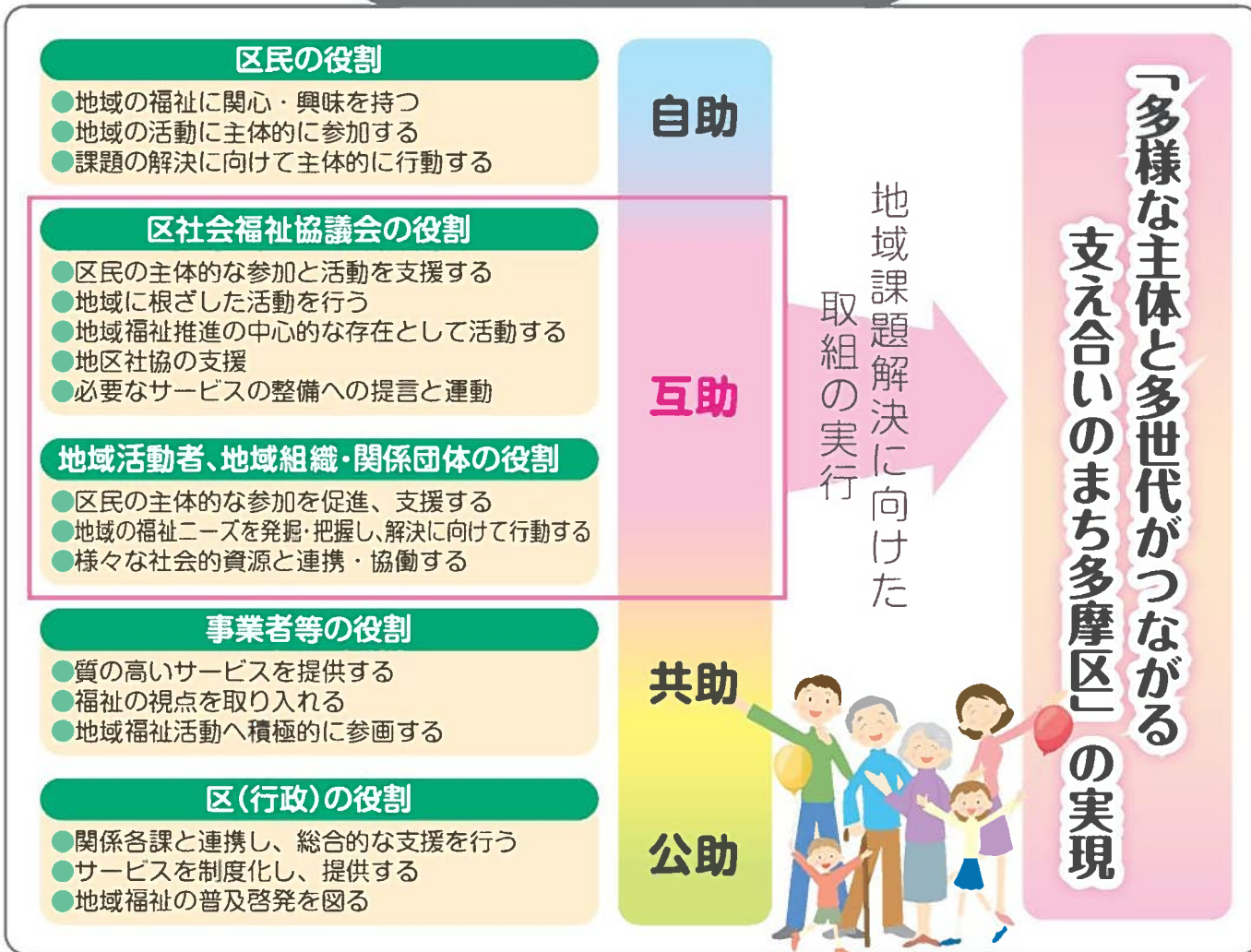
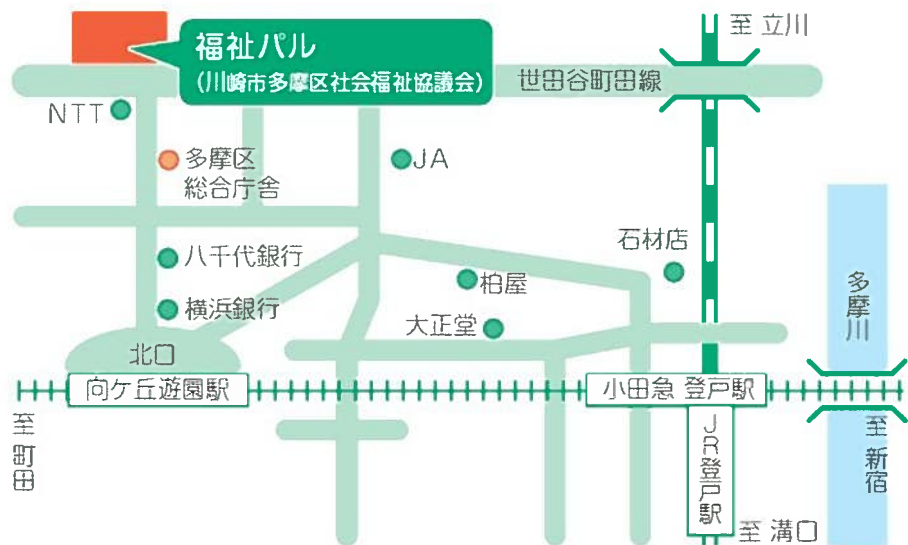


地域福祉推進に向けた協働のイメージ

地域課題の解決に向けて



- 地域活動者 町内会・自治会、民生委員児童委員、地区社会福祉協議会、NPO法人、ボランティア、老人クラブ、PTA、地域包括支援センター、地域子育て支援センター、障害者相談支援センター、障害者等当事者団体 等
- 地域組織
- 関係団体
- 事業者等 介護サービス事業者、障害福祉サービス事業者、病院、LPガス協会、新聞販売組合、水道検針等業務受託者、その他民間企業 等



発行・編集
社会福祉法人
川崎市多摩区社会福祉協議会

住所
〒214-0014
川崎市多摩区登戸1763
ライフガーデン向ヶ丘2階
福祉ハルたま内
TEL: 044-935-5500
FAX: 044-911-8119

川崎市多摩区社会福祉協議会 第4期地域福祉活動計画

2018年度～2023年度



「多様な主体と多世代が 支え合いのまち多摩区」

第4期計画では「多様な主体と多世代が支え合いのまち多摩区」を基本理念として、第3期計画の理念のもとに実施してきた取組を継承、発展させながら、住み慣れた地域で誰もが安心して暮らせる街、地域共生社会の実現を目指し、各種事業に取り組んでまいります。



多様な主体とは

個としての地域住民はもちろん、町会・自治会、民生委員児童委員、各種福祉施設、障害者等当事者団体等地域にある様々な構成団体を含みます。たとえば、昨今、生活課題が複雑化する中で支援を必要とする住民に、ご近所や福祉関係者などがその存在に気付き、行政や社協をはじめとした関係機関が連携して解決につなげる、このプロセスの中で一緒に解決を考える人・団体を指します。

基本理念 「多様な主体と多世代がつながる支え合いのまち多摩区」

基本目標 1 多様な主体と多世代がつながる地域づくり

行動計画 1 住民が主体の地域づくり

重点的に取り組む事項 多世代が出会える場・機会づくり

- 1 子育て支援の展開
- 2 ボランティア活動の振興
- 3 学校と地域との連携による福祉の学びの機会づくり
- 4 小地域福祉活動の推進
- 5 各種まつりへの協力・参加

福祉教育セミナー小地域版



ボランティア活動の体験



CHECK
チェック
支え合いのまちづくりのために
みんなでできること

- ボランティア活動や講座に参加してみよう
- 福祉教育のセミナーに参加してみよう
- 子ども食堂など小地域活動に参加してみよう

行動計画 2 支援を必要とする人が的確な支援につながる仕組みづくり

重点的に取り組む事項 総合相談の充実による支援の拡大

- 1 ふくし寄合処たま
- 2 災害支援ボランティア活動の推進

ふくし寄合処たま



CHECK
チェック
支え合いのまちづくりのために
みんなでできること

- ふくし寄合処たまに参加してみよう
- 総合防災訓練などに参加してみよう
- おしゃべりサロン「いちにのさん」に関わってみよう



基本目標 2 見守り・支え合いのネットワークづくり

行動計画 3 住民本位の福祉サービスの提供

重点的に取り組む事項 情報と地域支援が届き、 知ることができる環境づくり

- 1 情報提供の充実
- 2 地域福祉サービスの充実強化
- 3 地域福祉活動推進を目指した財源確保・活用



情報提供の充実



CHECK
チェック
支え合いのまちづくりのために
みんなでできること

- 区社協だより「多摩」やホームページ・フェイスブックをみてみよう
- 多摩区社会福祉大会に行ってみよう
- 運転免許を活かして運転ボランティアとして活動してみよう
- 賛助会員になろう
- 寄付をしてみよう

行動計画 4 連携の取れた施策・活動の推進

重点的に取り組む事項 地域課題を解決できる「わ」の強化

- 1 地区社協・民児協関係機関との更なる連携
- 2 会員間の連携強化
- 3 安定的に持続した組織・基盤づくり

多摩区民生委員児童委員協議会の活動支援



多摩ふれあいまつり



多摩区民祭

CHECK
チェック
支え合いのまちづくりのために
みんなでできること

- 多摩区社協を構成する団体（会員）の一員になろう
- 地域の福祉団体に多摩区社協会員への加入を勧めよう