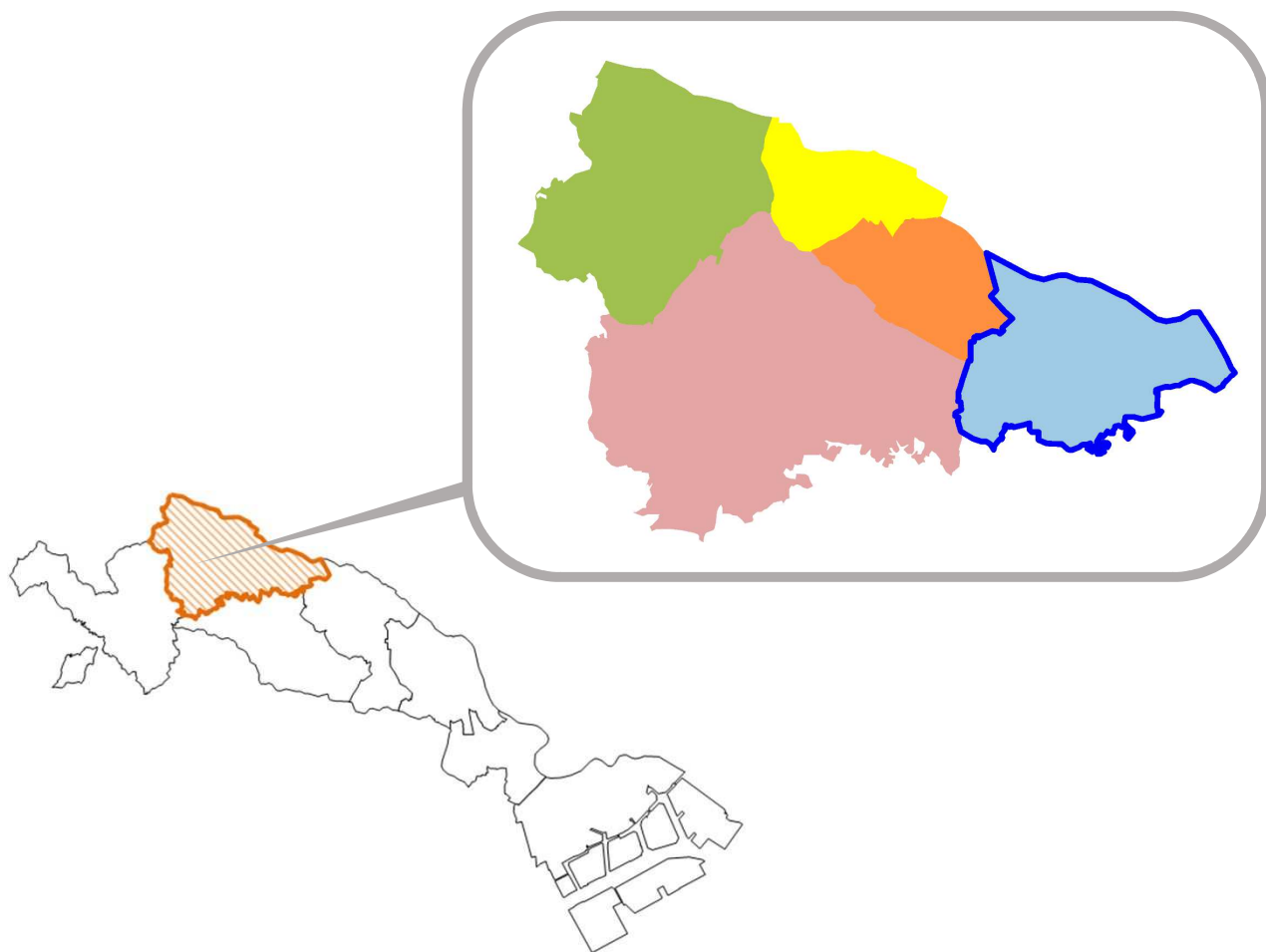


# 多摩区 地区カルテ

## 稲田地区



(令和6年3月31日)

多摩区役所

# 1 地区カルテとは

人口などの統計データや地域資源、地域活動を地区ごとに整理し、その地区の特徴や課題等をまとめたものです。地域住民との対話を通じて必要な情報の追加等、定期的に更新していきます。

# 2 地区カルテの活用

地域の課題を広く地域住民と共有し、課題解決に向けた取組を進めるためのツールとして活用します。地域の関係団体や地域住民との話し合いを重ねていくことで、地域の新たな魅力の発見や住民同士の出会いを生むなど、地域への愛着を高める効果も期待されます。

## 【地区カルテの活用イメージ】

(例1) 町内会で見守り活動をはじめたい

- ・この地域高齢化率はどのくらいなのか？
- ・地域の実情をみんなで話し合いたい
- ・どのような住民の声があるのか？

(例2) 地域で集いの場をつくりたい

- ・場所や地域ニーズの情報を集めたい
- ・ノウハウを知りたいけど、他の集いの場はどこでやっているの？
- ・似たような活動は近くでやっているのかな？
- ・地域の強みを生かすことはできないかな？

(例3) 今年の介護予防事業はどのエリアを対象に？

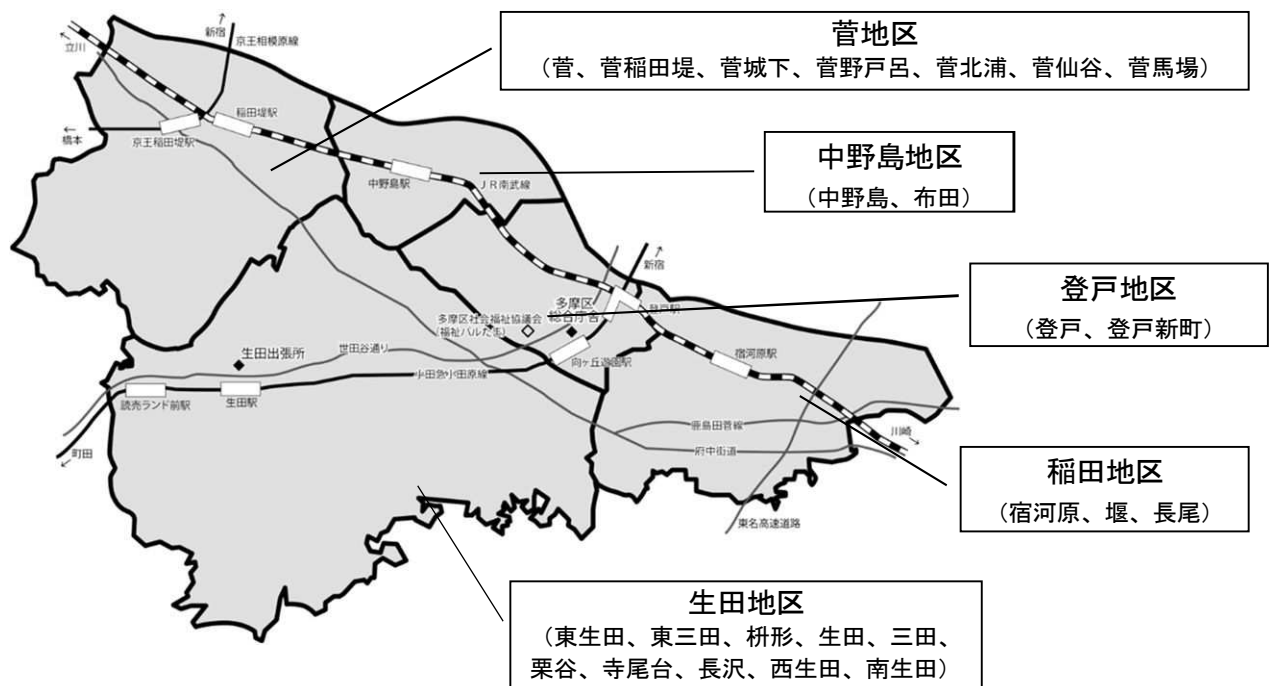
- ・高齢化率の高い地域はどこだろう？
- ・この地域は交通不便地域で生活課題が多そう
- ・近隣につどい場がありません

(例4) 転入者や区民にまちの特徴を聞かれた

- ・地域の特徴や住んでいる人の雰囲気は…
- ・公共施設や近所の病院は…
- ・こんな子育て支援の活動が行われている

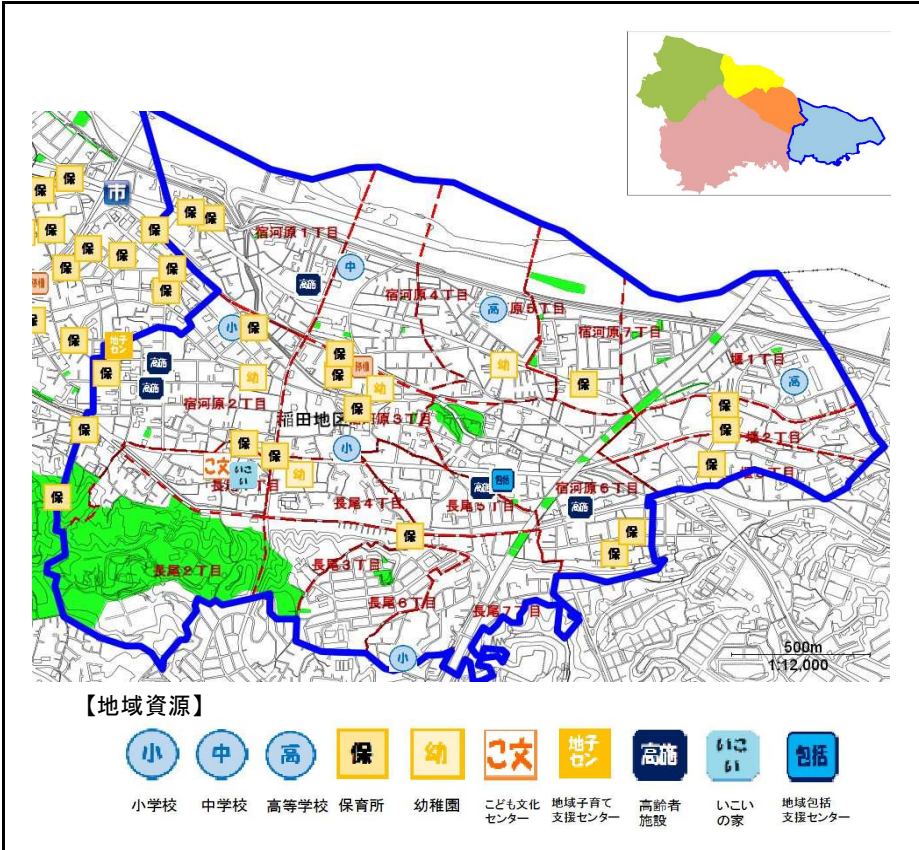
# 3 地区割りの考え方

多摩区には、小学校区（14地区）、中学校区（7地区）、地区民生委員児童委員協議会の区域（8地区）、地区社会福祉協議会の区域（5地区）、地域包括支援センターの区域（7地区）等、さまざまな区域が存在します。多摩区では町内会・自治会の区域を内含する地区社会福祉協議会の区割りを参考に区内を5地区に分けて、地区の特徴に応じて地域包括ケアシステムの構築を進めており、地区カルテの地区割りもそれに準じています。



# 地区カルテ 稲田地区

## ■地域マップ



## ■対象エリア

宿河原 1～7丁目、堰 1～3丁目、長尾 1～7丁目

## ■地域概要

### 地域の概要・主な特徴等

- ・稲田地区は、多摩区の東部に位置し、北側は多摩川に接している。
- ・地区の中心に J R 南武線宿河原駅があり、マンション等への若年層の転入者と高齢者が混在した地域。
- ・地区内を二ヶ領用水が流れており、周辺には緑化センターや二ヶ領せせらぎ館がある。
- ・農地がスプロール的に宅地化し市街地が形成されたため、道路や公園等の基礎施設が未整備な地域がある。
- ・二ヶ領用水の南側には丘陵が広がり、豊かな自然環境が保たれているが、高齢化の進行が顕著な地域がある。

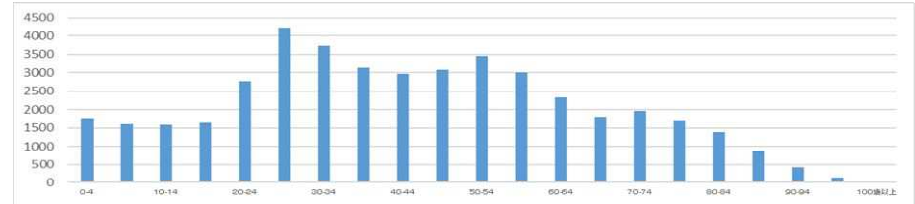
## ■基礎情報

人口関係	地区(数)	地区内構成率	区(数)	区内構成率
人口(R5.12.31住民基本台帳)	43,625		216,379	
世帯数(R5.12.31住民基本台帳)	23,293		116,770	
単身世帯数 (R2国勢調査)	10,546	48%	56,903	50%
高齢者単身世帯数 (R2国勢調査)	1,743	8%	8,822	8%
高齢夫婦世帯 (R2国勢調査)	1,450	7%	8,217	7%
高齢者人口(R5.12.31住民基本台帳)	8,345	19%	43,052	20%
前期高齢者人口(R5.12.31住民基本台帳)	3,781	9%	19,396	9%
後期高齢者人口(R5.12.31住民基本台帳)	4,564	10%	23,656	11%
年少人口(R5.12.31住民基本台帳)	4,941	11%	23,143	11%
生産年齢人口(R5.12.31住民基本台帳)	30,339	70%	150,184	69%
外国人数(R2国勢調査)	963	2%	4,494	2%

母子・父子世帯	地区(数)	区(数)
母子世帯数 (R2国勢調査)	129	601
父子世帯数 (R2国勢調査)	18	87
生活保護関係 (R5.12.31)	地区(数)	区(数)
生活保護世帯数	599	3,002
介護認定関係 (R5.10.1)	地区(数)	区(数)
要介護認定者数	2,753	13,785
障害者関係 (R5.3.31)	地区(数)	区(数)
身体障害者数	956	5,092
知的障害者数	264	1,615
精神障害者数	463	2,726
自立支援医療(精神)受給者数	806	4,651

## ■5歳刻み人口グラフ

令和5年12月末現在



## ■地域団体 (概要)

町内会・自治会	団体数：9	地区社協	稲田地区社会福祉協議会
民生委員児童委員	委員定数：41人 (欠員：1人)	自主防災組織	団体数：12
老人クラブ	団体数：6		

## ■地域資源 (概要)

※地区カルテで把握しているもの

小学校	3	中学校	1	高等学校	2	特別支援学校	1	保育所	17	幼稚園	4
こども文化センター	1	地域子育て支援センター	1	いこいの家	1						
地域包括支援センター	2	障害者グループホーム	2	障害者相談支援センター	1						
その他相談支援機関	1	医療機関	9	避難所	5	公園	28				

## ■地域活動 (分野別) (概要)

※地区カルテで把握しているもの

高齢者	3	障害者	0	子育て	4
健康づくり	2	その他	9		

## ■地域の強み・課題

地域の強み	地域の課題
<ul style="list-style-type: none"> <li>・宿河原、長尾、堰の大大町会と小規模町会で構成されており、それぞれ拠点となる町内会館がある</li> <li>・町会ごとにまとまっており、お祭りや防災訓練を行っている</li> <li>・二ヶ領用水の灯籠流しや妙楽寺のあじさいまつりなど、特色あるイベントが開催されている</li> <li>・コミュニティバス運営などにおける住民の企画立案・実行力がある</li> <li>・若い世代の転入などで緩やかな世代の入れ替わりがある</li> <li>・隣り合う区と接する地域では他区の施設や医療機関を利用している</li> </ul>	<ul style="list-style-type: none"> <li>・多摩川の浸水の危険性が高い地域がある</li> <li>・坂が多く、商店が少ない地域がある</li> <li>・バス路線がなく平地でも交通不便地域がある</li> <li>・地域ごとに成り立ちが異なり、意識や地域づくりへの姿勢に違いがある</li> <li>・地域を横断するような取組が進まない</li> <li>・様々な地域活動があるが、それぞれの活動同士が繋がっていない</li> <li>・転入してきた住民は地域との関係が希薄になりがちである</li> </ul>

# 地区カルテ 稲田地区

## ■地区内の町丁別基礎情報

### 年齢別人口 (R5.12.31)

町丁名	人口 (人)					人口割合 (%)			
	総数	0-14歳	15-64歳	65歳以上	75歳以上	0-14歳割合	15-64歳割合	65歳以上割合	75歳以上割合
宿河原1丁目	3,901	372	2,767	762	400	10	71	20	10
宿河原2丁目	6,405	774	4,762	869	449	12	74	14	7
宿河原3丁目	2,844	255	2,105	484	246	9	74	17	9
宿河原4丁目	3,240	308	2,207	725	398	10	68	22	12
宿河原5丁目	2,484	320	1,678	486	268	13	68	20	11
宿河原6丁目	5,159	568	3,555	1,036	584	11	69	20	11
宿河原7丁目	2,177	255	1,414	508	292	12	65	23	13
堰1丁目	3,589	409	2,332	848	468	11	65	24	13
堰2丁目	2,172	223	1,587	362	155	10	73	17	7
堰3丁目	1,948	207	1,393	348	184	11	72	18	9
長尾1丁目	1,390	155	1,021	214	117	11	73	15	8
長尾2丁目	946	116	672	158	90	12	71	17	10
長尾3丁目	479	86	279	114	68	18	58	24	14
長尾4丁目	1,538	227	1,027	284	214	15	67	18	14
長尾5丁目	1,829	203	1,279	347	160	11	70	19	9
長尾6丁目	1,411	199	868	344	230	14	62	24	16
長尾7丁目	2,113	264	1,393	456	241	12	66	22	11
稲田地区合計	43,625	4,941	30,339	8,345	4,564				

### 人口の推移

町丁目名	R5.12	R2.10	H27.10	H22.10	H17.10	H12.10
宿河原1丁目	3,901	3,988	4,080	3,752	3,668	3,482
宿河原2丁目	6,405	6,498	6,120	6,177	5,813	5,290
宿河原3丁目	2,844	2,881	2,705	2,759	2,701	2,624
宿河原4丁目	3,240	3,223	3,167	3,206	3,323	2,449
宿河原5丁目	2,484	2,293	2,402	2,308	2,212	2,342
宿河原6丁目	5,159	5,374	5,163	5,096	4,781	4,723
宿河原7丁目	2,177	2,169	2,111	2,143	2,140	1,519
堰1丁目	3,589	3,568	3,340	3,265	3,249	3,273
堰2丁目	2,172	2,178	2,065	1,978	1,942	1,674
堰3丁目	1,948	1,960	1,634	1,631	1,675	1,646
長尾1丁目	1,390	1,453	1,471	1,478	1,418	1,319
長尾2丁目	946	954	969	977	918	939
長尾3丁目	479	408	437	396	395	415
長尾4丁目	1,538	1,477	1,280	1,198	1,158	1,061
長尾5丁目	1,829	1,792	1,681	1,676	1,621	1,576
長尾6丁目	1,411	1,038	1,030	1,137	1,380	1,476
長尾7丁目	2,113	1,990	2,135	2,112	1,902	2,024
稲田地区計	43,625	43,244	41,790	41,289	40,296	37,832

R5.12: 住民基本台帳 H12.10~R2.10: 国勢調査

## 地区カルテ 稲田地区

### ■地域団体（詳細）

#### 町内会・自治会〔9〕

No.	名称	対象エリア
	会館（住所）	備考
1	長尾町会	長尾1～7丁目
2	堰町会	堰1～3丁目
3	メソンドール多摩川管理組合	堰1丁目22-1
4	宿河原町会	宿河原1～3丁目、6丁目
5	多摩新町自治会	宿河原7丁目、堰1丁目
6	宿河原東住宅自治会	宿河原7丁目13
7	宿河原四丁目町会	宿河原4丁目
8	宿河原五丁目町会	宿河原5丁目
9	ハイム桃園会	堰1-6

#### 自主防災組織〔12〕

No.	名称	備考
	所在地	
1	堰町会 世喜会館（堰2-5-15）	
2	メソンドール多摩川管理組合 堰 1-22-1	
3	宿河原町会 宿河原会館（宿河原3-12-11）	
4	多摩新町自治会	
5	宿河原東住宅自治会	
6	宿河原四丁目町会 宿河原四丁目町会会館（宿河原4-3-1）	
7	宿河原5丁目町会 宿河原五丁目町会会館（宿河原5丁目）	
8	メソンドール新多摩川自治会	
9	さらさビル自衛消防	
10	長尾町会 長尾会館（長尾7-20-3）	
11	サンハイツ登戸	
12	M G H自主防災団	

#### 地区民生委員児童委員協議会〔1〕

No.	名称	民生委員、主任児童委員数
1	稲田東地区民生委員児童委員協議会	民生委員児童委員40/41人、うち主任児童委員2/2人 ※欠員数1人、充足率97.6%

#### 老人クラブ〔6〕

No.	名称	備考
1	宿河原第1長生会	
2	宿河原多摩クラブ	
3	堰長寿会	
4	長尾第1長楽会	
5	メソンドール多摩川シニア会	
6	たましんクラブ	

# 地区カルテ 稲田地区

## ■地域資源（詳細）

### 主な公的施設

No.	名称 住所	備考
-----	----------	----

### 子どもに関する資源

#### 小学校【3】

No.	名称 住所	開放施設 備考
1	稲田小学校 宿河原 3 - 1 8 - 1	校庭、体育館、特別教室
2	長尾小学校 長尾 7 - 2 8 - 1	校庭、体育館、特別教室
3	宿河原小学校 宿河原 2 - 1 - 1	校庭、体育館、特別教室

#### 中学校【1】

No.	名称 住所	開放施設 備考
1	稲田中学校 宿河原 4 - 1 - 1	校庭、体育館

#### 高等学校【2】

No.	名称 住所	開放施設 備考
1	県立多摩高等学校校 宿河原 5 - 1 4 - 1	
2	県立向の岡工業高等学校 堰 1 - 2 8 - 1	

#### 特別支援学校【1】

No.	名称 住所	障害種別 備考
1	市立中央支援学校 稲田分教室 宿河原3-18-1 市立稲田小学校内	知的・肢体不自由・病弱

#### 子ども文化センター【1】

No.	名称 住所	運営団体 備考
1	長尾子ども文化センター 長尾1-12-7	公益財団法人かわさき市民活動センター

保育所【17】		
No.	名称 住所	認可・認可外 備考
1	ひばり保育園 宿河原 6-46-6	認可
2	龍巖寺保育園 堰 3-11-13	認可
3	ひばりっこくらぶ保育園 宿河原 6-35-16	認可
4	こひばり保育園 堰 2-6-21	認可
5	西しゅくまーノ保育園 宿河原 2-19-6	認可
6	保育園アリス宿河原 宿河原 3-13-9	認可
7	そらまめ保育園 宿河原 1-1-32	認可
8	そらまめ保育園（分園） 宿河原 1-1-40	認可
9	ういず宿河原保育園 長尾 4-1-2	認可
10	宿河原もりのご保育園 長尾 1-11-6	認可
11	アスク向ヶ丘遊園南保育園 宿河原 2-48-36	認可
12	アスク宿河原保育園 宿河原 2-5-1	認可
13	すみれいる保育園 宿河原 3-3-15	認可
14	宿河原すみれの花保育園 宿河原 3-3-9	認可 小規模保育
15	くじこのはら保育園 堰 2-7-4	認可 小規模保育
16	のどか保育室 宿河原 7	認可 家庭的保育
17	ヤクルト販売(株)向ヶ丘保育室 長尾 3-6-5	認可外

幼稚園【4】		
No.	名称 住所	備考
1	宿河原幼稚園 宿河原 2-24-4	認定こども園（幼稚園型）
2	桐光みどり幼稚園 宿河原 3-6-9	
3	玉幼稚園 宿河原 5-19-1	
4	川崎若葉幼稚園 長尾 4-5-25	

地域子育て支援センター【1】		
No.	名称 住所	運営 備考
1	西しゅくまーノ 宿河原 2-19-6（西しゅくまーノ保育園）	社会福祉法人 明真会

### 高齢者に関する資源

#### 地域包括支援センター【2】

No.	名称	担当地域 備考
	住所	
1	登戸地域包括支援センター 登戸1891 第3井出ビル3F	宿河原1~2丁目、長尾1~2丁目
2	しゅくがわら地域包括支援センター 宿河原6-20-19	宿河原3~7丁目、堰、長尾3~7丁目

#### いこいの家【1】

No.	名称	運営団体 備考
	住所	
1	長尾いこいの家 長尾1-12-7	川崎市・多摩区社会福祉協議会

#### その他高齢者施設【5】

No.	名称	備考
	住所	
1	しゅくがわら 宿河原6-20-19	特別養護老人ホーム
2	ヴェイラージュ川崎 宿河原1-18-1	特別養護老人ホーム
3	セントケアホーム川崎多摩 宿河原2-21-7	グループホーム
4	花物語たま東 宿河原2-29-4	グループホーム
5	グループホーム ソラスト川崎多摩 宿河原6-30-25	グループホーム

### 障害者に関する資源

#### 障害者相談支援センター【1】

No.	名称	備考
	住所	
1	地域相談支援センタードルチェ 宿河原3-4-7 正地ビル201号室	

#### 障害者グループホーム【2】

No.	名称	備考
	法人名	
1	第3・6・9生活ホームいこおう (福) 育桜福祉会	
2	つれづれ荘 (特非) 生活工房	

#### その他相談支援機関【1】

No.	名称	備考
	住所	
1	指定相談支援アットコレット宿河原 宿河原3-2-1 三和ビル1F	計画相談支援事業所



その他の資源

医療機関【9】（HP「かわさきのお医者さん」に掲載されている医院）

No.	名称 住所	診療科目 備考
1	高橋クリニック 堰3-5-14	内科、外科、整形外科、小児外科
2	多摩病院 宿河原1-30-37	内科、精神科、アレルギー科、リウマチ科、小児科、外科、整形外科、形成外科、脳神経外科、皮膚科、泌尿器科、産婦人科ほか
3	石原内科医院 宿河原3-10-3 セルシオITO	内科、循環器科、消化器科
4	宿河原津田眼科クリニック 宿河原3-12-7 大津医療ビル	眼科
5	本橋内科クリニック 宿河原3-1-6	人工透析内科、内科、循環器科、消化器科、呼吸器科
6	久保田診療所 宿河原4-21-23	小児科、内科、アレルギー科、胃腸内科
7	井上医院 宿河原4-25-2 ブラン・メゾン井上	皮膚科、泌尿器科
8	かじもと整形外科 宿河原4-28-8 エスポワール宿河原1F	整形外科、リハビリテーション科、リウマチ科、麻酔科
9	かえてファミリークリニック 長尾5-2-2-101	内科、小児科

避難所【5】

No.	名称 住所	対象エリア 備考
1	稲田小学校 多摩区宿河原 3 - 1 8 - 1	宿河原 3 丁目、宿河原 6 丁目、長尾 4 丁目、長尾 5 丁目
2	長尾小学校 多摩区長尾 7 - 2 8 - 1	長尾 3 丁目、長尾 6 丁目、長尾 7 丁目 (宮前区)五所塚 1 丁目の一部、神木本町 1 丁目、2 丁目の一部
3	宿河原小学校 多摩区宿河原 2 - 1 - 1	宿河原 2 丁目、長尾 1 丁目、長尾 2 丁目、登戸の一部
4	稲田中学校 多摩区宿河原 4 - 1 - 1	宿河原 1 丁目、宿河原 4 丁目、宿河原 5 丁目、宿河原 7 丁目、登戸の一部
5	久地小学校 (高)久地4-2-1	堰 1 丁目、堰 2 丁目、堰 3 丁目、(高津区) 宇奈根、(高津区)久地、(高津区) 久地 1 丁目の一部、(高津区) 久地 3 丁目、(高津区) 久地 4 丁目

公園【28】		
No.	名称 住所	愛護団体 備考
1	緑化センター 宿河原6丁目14-1	指定管理者
2	宿河原1丁目公園 宿河原1丁目6	団体なし
3	宿河原あおぞら公園 宿河原4丁目21	管理運営協議会
4	宿河原けやき公園 宿河原7丁目1-11	管理運営協議会
5	宿河原第2公園 宿河原4丁目17-11	管理運営協議会
6	宿河原東公園 宿河原6丁目20-25	公園緑地愛護会
7	宿河原ほしぞら公園 宿河原4丁目21	管理運営協議会
8	宿河原南公園 宿河原3丁目14-21	公園緑地愛護会
9	宿河原本村公園 宿河原2丁目44	公園緑地愛護会
10	宿河原わんぱく公園 宿河原7丁目13-3	公園緑地愛護会
11	東名下公園 宿河原6丁目7-22	公園緑地愛護会
12	東名宿河原6丁目公園 宿河原6丁目4-41	公園緑地愛護会
13	東名宿河原公園 宿河原6丁目5-51	公園緑地愛護会
14	東名宿河原第2公園 宿河原6丁目29-17	公園緑地愛護会
15	宿河原第3公園 宿河原4丁目8-15	管理運営協議会
16	宿河原公園 堰1丁目2-4	管理運営協議会
17	堰堤公園 堰1丁目1-17	管理運営協議会
18	東名堰公園 堰1丁目21-16	管理運営協議会
19	東名堰第2公園 堰1丁目16-5	管理運営協議会
20	向の岡公園 堰1丁目22-4	公園緑地愛護会
21	堰北公園 堰1丁目6	公園緑地愛護会
22	八幡堀緑地 堰1丁目367	団体なし
23	東名長尾7丁目公園 長尾7丁目332-1	公園緑地愛護会
24	長尾子ども公園 長尾6丁目12	団体なし
25	長尾宮前公園 長尾6丁目1013-16	団体なし
26	ふじやま遺跡公園 長尾6丁目11-1	公園緑地愛護会
27	長尾緑地 長尾6丁目1150-1	団体なし
28	長尾1丁目公園 長尾1丁目12	管理運営協議会

## 地区カルテ 稲田地区

### ■地域活動（分野別詳細）

高齢者【3】		
No.	活動場所	実施団体 備考
1	いこい元気広場 長尾いこいの家	川崎 Y M C A
2	ミニデイケア「ほがらか会」 長尾いこいの家	ほがらか会 ※実施団体は稲田地区社協ではなくボランティア団体
3	健康うた広場 長尾いこいの家	区社会福祉協議会

障害者【-】		
No.	活動場所	実施団体 備考

子育てサロン【4】		
No.	活動場所	実施団体 備考
1	ふれあい子育てサロン「いちにのさん！」 市立稲田小学校 特別活動室	多摩区社会協議会 親子のフリースペース・仲間づくり
2	長尾親と子のひろば 長尾こども文化センター	多摩区役所 地域みまもり支援センター-地域支援課
3	なかよしランド（多摩川幼児サロン） ニケ領せせらぎ館	N P O 法人多摩川エコミュージアム 地域の親子のためのリミック
4	リフレッシュサロンひらけ！ごま 宿河原7丁目 北辰ビル	フューチャーズファクトリー 叶木 親子、女性のフリースペース、講座

健康づくり【2】		
No.	活動場所	実施団体 備考
1	みんなの公園体操 宿河原本村公園・宿河原あおぞら公園・宿河原南公園・東名宿河原第2公園・宿河原わんぱく公園・壘稲荷神社・東名壘第2公園	各会場ボランティア 健康づくり、介護予防を目的とした健康体操
2	いきいき体操 宿河原東住宅集会所・長尾いこいの家・メソンドール多摩川集会所	各会場ボランティア 室内で行う全身のストレッチ体操

その他の活動【9】		
No.	活動場所	実施団体 備考
1	マリーズハウス 要問合せ	しゅくがわら地域包括支援センター 多世代交流、支え合いを目的とした地域カフェ
2	カフェながお 長尾会館	地域のボランティア 多世代交流、支え合いを目的とした地域カフェ
3	しゅくがわらサロン 宿河原東住宅	しゅくがわら地域包括支援センター 多世代交流、支え合いを目的とした地域カフェ
4	ふくし寄合処たま「長尾」 長尾いこいの家	区社会福祉協議会 地域住民の交流と相談
5	多摩区でプレーパークをやっちゃおう会@宿河原 緑化センター	多摩区でプレーパークをやっちゃおう会@宿河原 遊びを通じて子どもが生きる力を育むためのプレーパークの運営
6	稲田小学校避難所運営会議	宿河原町会、長尾町会、稲田小学校 P T A
7	宿河原小学校避難所運営会議	登戸南町会、登戸南武町会、登戸下河原町会、長尾町会、サニーハイツ向ヶ丘自治会、宿河原小学校 P T A
8	稲田中学校避難所運営会議	宿河原町会、宿河原四丁目町会、宿河原五丁目町会、多摩新町自治会、宿河原東住宅自治会、登戸中部町会南武町会、稲田中学校 P T A
9	長尾小学校避難所運営会議	長尾町会、長尾小学校 P T A、宮）神木本町自治会、五所塚町会