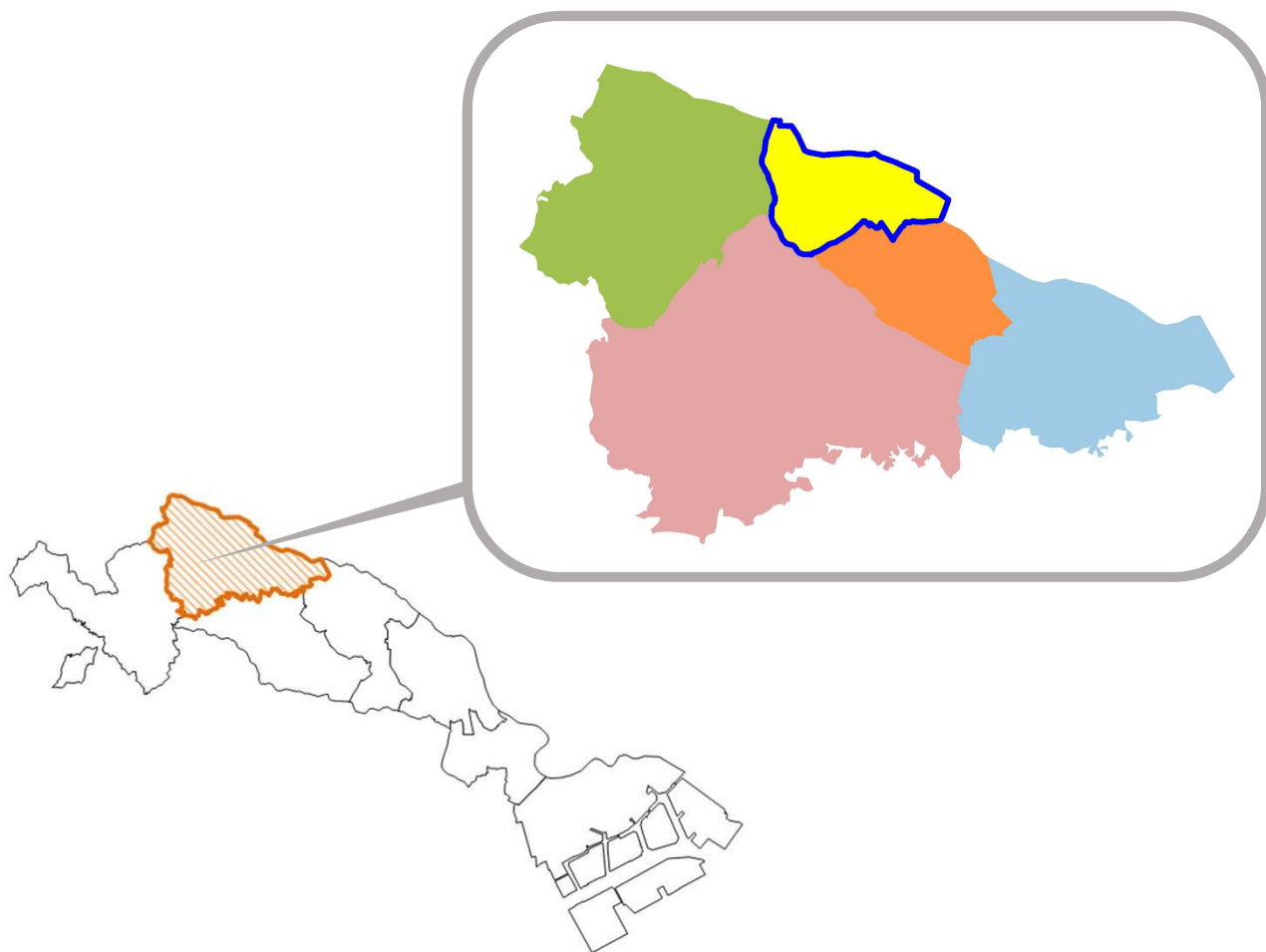


# 多摩区 地区カルテ

## 中野島地区



(令和6年3月31日)

多摩区役所

# 1 地区カルテとは

人口などの統計データや地域資源、地域活動を地区ごとに整理し、その地区の特徴や課題等をまとめたものです。地域住民との対話を通じて必要な情報の追加等、定期的に更新していきます。

# 2 地区カルテの活用

地域の課題を広く地域住民と共有し、課題解決に向けた取組を進めるためのツールとして活用します。地域の関係団体や地域住民との話し合いを重ねていくことで、地域の新たな魅力の発見や住民同士の出会いを生むなど、地域への愛着を高める効果も期待されます。

## 【地区カルテの活用イメージ】

(例1) 町内会で見守り活動をはじめたい

- ・この地域高齢化率はどのくらいなのか？
- ・地域の実情をみんなで話し合いたい
- ・どのような住民の声があるのか？

(例2) 地域で集いの場をつくりたい

- ・場所や地域ニーズの情報を集めたい
- ・ノウハウを知りたいけど、他の集いの場はどこでやっているの？
- ・似たような活動は近くでやっているのかな？
- ・地域の強みを生かすことはできないかな？

(例3) 今年の介護予防事業はどのエリアを対象に？

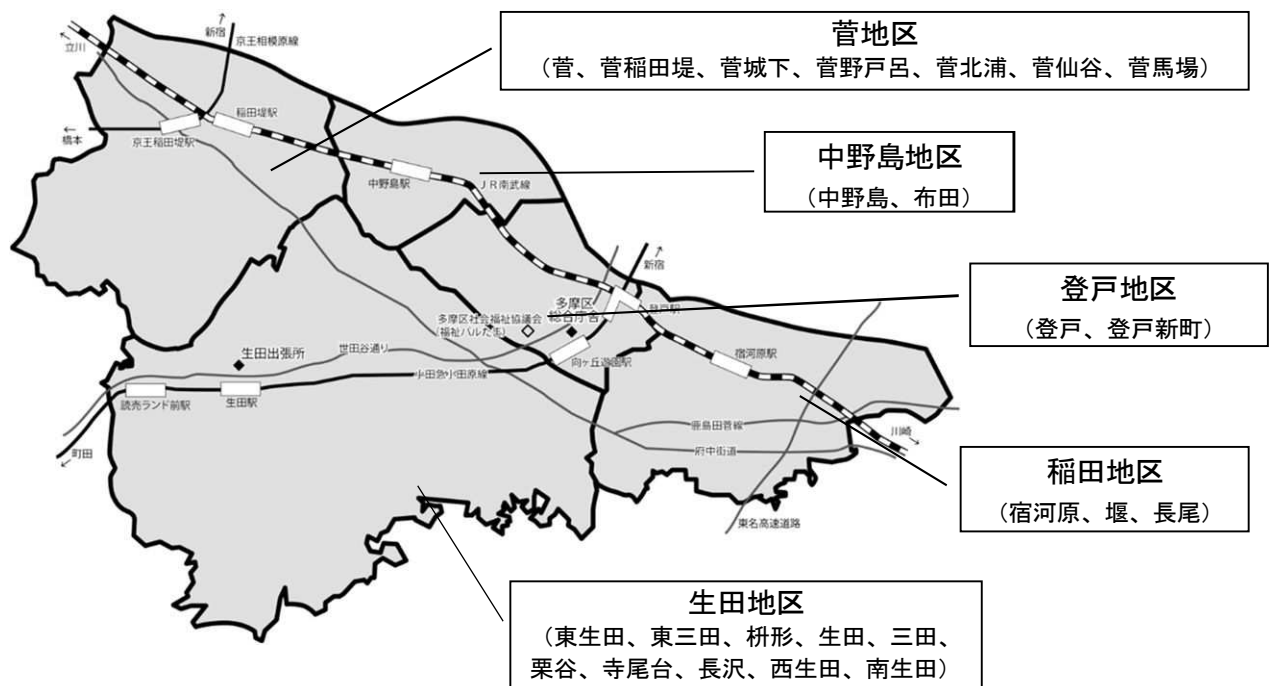
- ・高齢化率の高い地域はどこだろう？
- ・この地域は交通不便地域で生活課題が多そう
- ・近隣につどい場があまりない

(例4) 転入者や区民にまちの特徴を聞かれた

- ・地域の特徴や住んでいる人の雰囲気は…
- ・公共施設や近所の病院は…
- ・こんな子育て支援の活動が行われている

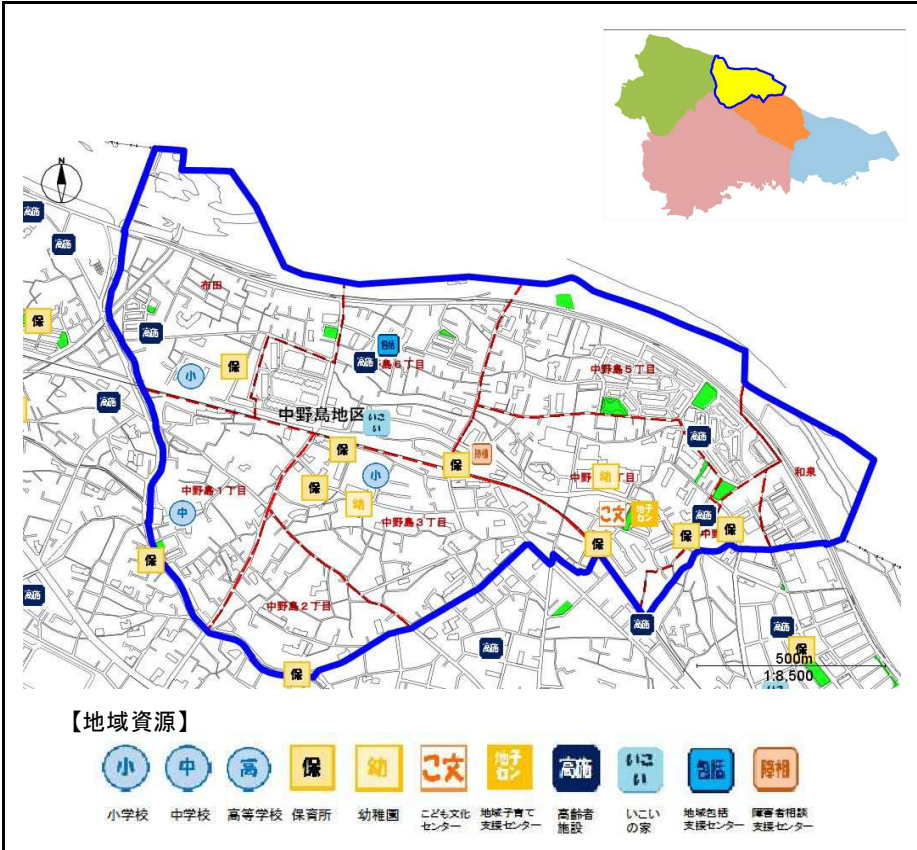
# 3 地区割りの考え方

多摩区には、小学校区（14地区）、中学校区（7地区）、地区民生委員児童委員協議会の区域（8地区）、地区社会福祉協議会の区域（5地区）、地域包括支援センターの区域（7地区）等、さまざまな区域が存在します。多摩区では町内会・自治会の区域を内含する地区社会福祉協議会の区割りを参考に区内を5地区に分けて、地区の特徴に応じて地域包括ケアシステムの構築を進めており、地区カルテの地区割りもそれに準じています。



# 地区カルテ 中野島地区

## ■地域マップ



## ■対象エリア

中野島、中野島1～6丁目、布田

## ■地域概要

### 地域の概要・主な特徴等

- ・中野島地区は、多摩区を中心から北部に位置し多摩川に接している。
- ・地区の中心にJR南武線中野島駅があり、駅周辺には商店が広がる。
- ・農地がスプロール的に宅地化されることによって市街地が形成されたが、現在も生産緑地地区をはじめ農地が豊富に残されている。
- ・平坦な地形のため歩きやすいまちだが、狭い道路など基盤施設が未整備な地域がある。
- ・様々な団体が参加する大きな音楽イベントがある。
- ・国勢調査結果を見ると、中野島地区全体の人口は平成22年をピークに減少に転じている。
- ・中野島5丁目、6丁目などに規模の大きい市営住宅がある。

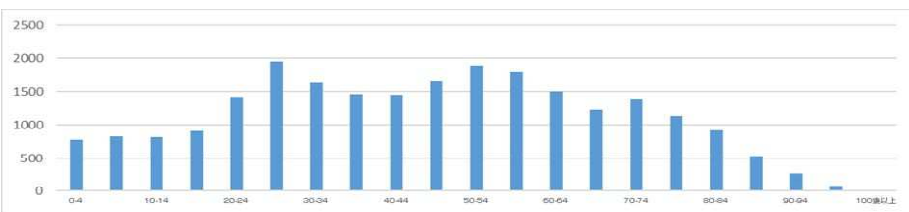
## ■基礎情報

人口関係	地区(数)	地区内構成率	区(数)	区内構成率
人口(R5.12.31住民基本台帳)	23,579		216,379	
世帯数(R5.12.31住民基本台帳)	12,383		116,770	
単身世帯数(R2国勢調査)	5,351	46%	56,903	50%
高齢者単身世帯数(R2国勢調査)	1,258	11%	8,822	8%
高齢夫婦世帯(R2国勢調査)	1,055	9%	8,217	7%
高齢者人口(R5.12.31住民基本台帳)	5,524	23%	43,052	20%
前期高齢者人口(R5.12.31住民基本台帳)	2,603	11%	19,396	9%
後期高齢者人口(R5.12.31住民基本台帳)	2,921	12%	23,656	11%
年少人口(R5.12.31住民基本台帳)	2,418	10%	23,143	11%
生産年齢人口(R5.12.31住民基本台帳)	15,637	66%	150,184	69%
外国人人口(R2国勢調査)	398	2%	4,494	2%

母子・父子世帯	地区(数)	区(数)
母子世帯数(R2国勢調査)	90	601
父子世帯数(R2国勢調査)	5	87
生活保護関係(R5.12.31)	地区(数)	区(数)
生活保護世帯数	454	3,002
介護認定関係(R5.10.1)	地区(数)	区(数)
要介護認定者数	1,855	13,785
障害者関係(R5.3.31)	地区(数)	区(数)
身体障害者数	661	5,092
知的障害者数	209	1,615
精神障害者数	314	2,726
自立支援医療(精神)受給者数	507	4,651

## ■5歳刻み人口グラフ

令和5年12月末現在



## ■地域団体(概要)

町内会・自治会	団体数：4	地区社協	中野島地区社会福祉協議会
民生委員児童委員	委員定数：26人(欠員：1人)	自主防災組織	団体数：8
老人クラブ	団体数：12		

## ■地域資源(概要)

※地区カルテで把握しているもの

小学校	3	中学校	2	高等学校	1	特別支援学校	0	保育所	8	幼稚園	2
こども文化センター	1	地域子育て支援センター	1	いこいの家	1						
地域包括支援センター	1	障害者グループホーム	6	障害者相談支援センター	1						
その他相談支援機関	0	医療機関	13	避難所	3	公園	12				

## ■地域活動(分野別)(概要)

※地区カルテで把握しているもの

高齢者	6	障害者	0	子育て	4
健康づくり	4	その他	8		

## ■地域の強み・課題

地域の強み	地域の課題
<ul style="list-style-type: none"> <li>・豊かな自然や住民同士のネットワークづくりなど子育てしやすい環境</li> <li>・音楽祭など住民活動の実績や多様なスキルを持った人材が豊富</li> <li>・穏やかな人柄の人が多く、子育てしやすい</li> <li>・程よく田舎で自然が多くのか</li> <li>・商店街、スーパーがあり買い物は便利</li> <li>・人とつながる祭りやイベントが多くある</li> <li>・住民が主体となり地区の地域づくりを考える中野島多世代つながり愛プロジェクト協議会有る</li> </ul>	<ul style="list-style-type: none"> <li>・市営住宅など地域によって高齢化の進行が顕著なところがある</li> <li>・必要な人に地域の情報が行き渡っていない</li> <li>・中野島多世代つながり愛プロジェクトを根付かせていくための体制づくり</li> <li>・場所によっては交通の便が悪い</li> <li>・地区の真ん中を南武線に分断されており民家の近くに踏切が4～5か所あり危険</li> </ul>

# 地区カルテ 中野島地区

## ■地区内の町丁別基礎情報

### 年齢別人口 (R5.12.31)

町丁名	人口 (人)					人口割合 (%)			
	総数	0-14歳	15-64歳	65歳以上	75歳以上	0-14歳割合	15-64歳割合	65歳以上割合	75歳以上割合
中野島	90	17	57	16	11	19	63	18	12
中野島1丁目	1,977	200	1,398	379	205	10	71	19	10
中野島2丁目	1,640	192	1,218	230	112	12	74	14	7
中野島3丁目	3,970	532	2,783	655	329	13	70	16	8
中野島4丁目	3,549	382	2,508	659	351	11	71	19	10
中野島5丁目	4,551	363	2,783	1,405	753	8	61	31	17
中野島6丁目	5,033	436	3,031	1,566	800	9	60	31	16
布田	2,769	296	1,859	614	360	11	67	22	13
中野島地区合計	23,579	2,418	15,637	5,524	2,921				

### 人口の推移

町丁目名	R5.12	R2.10	H27.10	H22.10	H17.10	H12.10
中野島	90	100	83	49	60	56
中野島1丁目	1,977	2,072	1,933	1,914	1,748	1,693
中野島2丁目	1,640	1,689	1,713	1,567	1,106	1,085
中野島3丁目	3,970	3,943	3,694	3,626	3,518	3,296
中野島4丁目	3,549	3,600	3,496	3,512	3,507	2,960
中野島5丁目	4,551	4,636	4,739	5,186	5,034	5,173
中野島6丁目	5,033	4,964	4,814	5,012	5,190	5,273
布田	2,769	2,757	2,637	2,719	2,618	2,455
中野島地区計	23,579	23,761	23,109	23,585	22,781	21,991

R5.12: 住民基本台帳 H12.10~R2.10: 国勢調査

## 地区カルテ 中野島地区

### ■地域団体（詳細）

町内会・自治会【4】		
No.	名称 会館（住所）	対象エリア 備考
1	中野島町会	中野島1～6丁目、布田
2	中野島住宅自治会	中野島4丁目22
3	中野島多摩川自治会	中野島5丁目2
4	中野島団地自治会	中野島6丁目4

自主防災組織【8】		
No.	名称 所在地	備考
1	中野島町会 中野島1～6丁目	
2	中野島住宅自治会 中野島4丁目	
3	中野島第2住宅自治会 中野島4丁目	
4	中野島多摩川自治会 中野島5丁目	
5	中野島団地自治会 中野島6丁目	
6	新多摩川ハイム管理組合 中野島 6-29-7	
7	タムレジデンス中野島リバーコート 布田17番地	
8	コスモ多摩川中野島コートフォールム 管理組合 中野島2丁目	

地区民生委員児童委員協議会【1】		
No.	名称	民生委員、主任児童委員数
1	稲田中野島地区民生委員児童委員協議会	民生委員児童委員25/26人、うち主任児童委員2/2人 ※欠員数1人、充足率96.2%

老人クラブ【12】		
No.	名称	備考
1	ハイムクラブ第1	
2	ハイムクラブ第2	
3	ハイムクラブ第3	
4	ハイムクラブ第4	
5	中野島寿楽会第1	
6	中野島寿楽会第2	
7	中野島第1親生会	
8	中野島第2親生会	
9	中野島ひまわり会第1	
10	中野島ひまわり会第2	
11	中野島長寿会	
12	多摩生きがいクラブ	

# 地区カルテ 中野島地区

## ■地域資源（詳細）

主な公的施設		
No.	名称 住所	備考

### 子どもに関する資源

#### 小学校【3】

No.	名称 住所	開放施設 備考
1	中野島小学校 中野島3-12-1	校庭、体育館、特別教室
2	下布田小学校 布田23-1	校庭、体育館、特別教室
3	私立カリタス小学校 中野島4-6-1	

#### 中学校【2】

No.	名称 住所	開放施設 備考
1	中野島中学校 中野島1-16-1	体育館、特別教室
2	私立カリタス女子中学高等学校 中野島4-6-1	

#### 高等学校【1】

No.	名称 住所	開放施設 備考
1	私立カリタス女子中学高等学校 中野島4-6-1	

#### 特別支援学校【一】

No.	名称 住所	開放施設 備考
-----	----------	------------

#### 子ども文化センター【1】

No.	名称 住所	運営団体 備考
1	中野島子ども文化センター 中野島4-22-7	公益財団法人かわさき市民活動センター

#### 保育所【8】

No.	名称 住所	認可・認可外 備考
1	ハグミー・チャーリー 中野島3-15-15	認可
2	中野島フレンズ保育園 布田18-25	認可
3	なかのしまのそみ保育園 中野島4-20-23	認可
4	中野島のはら保育園 中野島4-4-15	認可
5	ウィズブック保育園中野島 中野島3-13-11	認可
6	第三ゆりの花保育園 中野島4-19-2	認可外 企業主導型
7	さくら保育室 中野島2	認可 家庭的保育
8	ゆい保育園たまがわ 中野島1655-1	認可外 企業主導型

幼稚園【2】		
No.	名称 住所	備考
1	中野島幼稚園 中野島幼稚園3-19-2	
2	カリタス幼稚園 中野島4-6-1	

地域子育て支援センター【1】		
No.	名称 住所	運営 備考
1	地域子育て支援センターなかのしま 中野島4-22-7（中野島こども文化センター内）	NPO法人ままとんきっず

### 高齢者に関する資源

地域包括支援センター【1】		
No.	名称 住所	担当地域 備考
1	多摩川の里地域包括支援センター 中野島6-13-5	和泉、布田、中野島、中野島1～6丁目、生田1～3丁目

いこいの家【1】		
No.	名称 住所	運営団体 備考
1	中野島いこいの家 中野島6-26-7	川崎市・多摩区社会福祉協議会

その他高齢者施設【3】		
No.	名称 住所	備考
1	多摩いきいきセンター 中野島5-2-30	いきいきセンター（老人福祉センター） 運営主体：川崎市・多摩区社会福祉協議会
2	多摩川の里 中野島6-13-5	特別養護老人ホーム
3	「結」ケアセンター たまがわ 中野島1655-1	グループホーム

### 障害者に関する資源

障害者相談支援センター【1】		
No.	名称 住所	備考
1	地域相談支援センターいろはここんべいどう 中野島4-19-14プリメーラSS101	

身体障害者福祉センター【1】		
No.	名称 住所	備考
1	多摩川の里身体障害者福祉会館 中野島6-13-5	

障害者グループホーム【6】		
No.	名称 法人名	備考
1	はぐるま共働学習ホーム 社会福祉法人はぐるまの会	
2	いずみホーム、さくらホーム 社会福祉法人はぐるまの会	
3	グループホームなかのしま1、2、3 社会福祉法人ともかわさき	
4	グループホームなかのしま4、5、6 社会福祉法人ともかわさき	
5	わかかさ 特定非営利法人わかかさ	
6	ペニーレイン 社会福祉法人なごみ福祉会	

その他相談支援機関【-】		
No.	名称 住所	備考

その他の資源		
医療機関【13】（HP「かわさきのお医者さん」に掲載されている医院）		
No.	名称 住所	診療科目 備考
1	中野島糖尿病クリニック 中野島3-13-8 中野島駅前メディカルヴィレッジA2F	内科、小児科
2	ふじえ眼科 中野島3-27-34バードタウン7番館1階	眼科
3	中野島くろかわ眼科 中野島3-14-37ステラガーデン102号室	眼科
4	多摩クリニック 布田2-24	内科
5	中野島整形外科 中野島6-26-2F&Fハイム1F	整形外科、リハビリテーション科
6	木村耳鼻咽喉科 中野島6-26-1フジヨシハイム2F	耳鼻咽喉科
7	中野島小児科クリニック 中野島6-22-9	小児科
8	牧野クリニック 中野島3-27-34バードタウン7番館1F	内科、泌尿器科
9	中野島北口コガワクリニック 中野島6-26-2 F&Fハイム2F	内科、消化器科
10	中野島診療所 中野島4-9-1	内科、小児科、整形外科、皮膚科、麻酔科
11	池田小児科医院 中野島3-15-15	小児科
12	医療法人社団 藤田クリニック 中野島3-14-37ステラガーデン103号室	内科、胃腸科、外科
13	中野島たきぐち耳鼻咽喉科 中野島3-13-8 中野島駅前メディカルヴィレッジA101	耳鼻咽喉科

避難所【3】		
No.	名称 住所	対象エリア 備考
1	中野島小学校 中野島3-12-1	中野島、中野島2~5丁目、和泉
2	下布田小学校 布田23-1	菅稲田堤3丁目、菅馬場1丁目の一部、中野島6丁目、布田
3	中野島中学校 中野島1-16-1	菅1丁目の一部、菅馬場1丁目の一部、生田1丁目、中野島1丁目



公園(12)		
No.	名称 住所	愛護団体 備考
1	多摩川緑地中野島地区 中野島5丁目地内	管理運営協議会
2	上布田公園 布田29-22	管理運営協議会
3	下布田公園 布田2-10	管理運営協議会
4	中野島石河原公園 中野島5-2	管理運営協議会
5	中野島第3公園 中野島6-4-12	管理運営協議会
6	中野島第4公園 中野島4-22-6	公園緑地愛護会
7	中野島中央公園 中野島5-2	管理運営協議会
8	中野島中河原公園 中野島5-2	管理運営協議会
9	中野島二ヶ領公園 中野島1-25-4	公園緑地愛護会
10	中野島ふれあい緑地 中野島4-1-1	団体なし
11	中野島けやき公園 中野島6-4-19	管理運営協議会
12	中野島3丁目公園 中野島3-31-16	団体なし

## 地区カルテ 中野島地区

### ■地域活動（分野別詳細）

高齢者【6】		
No.	活動場所	実施団体 備考
1	地域ミニデイケアサービス「たんぼほ」 中野島いこいの家	中野島地区社会福祉協議会
2	多摩川健康ウォーキング 多摩川	多摩川の里地域包括支援センター
3	中野島クラブ 多摩川中野島住宅第2集会所	多摩川の里地域包括支援センター
4	いこい元気広場 中野島いこいの家	川崎Y M C A
5	健康うた広場 中野島いこいの家	区社会福祉協議会
6	ほっこりカフェ 多摩老人福祉センター	中野島認知症カフェ実行委員会 連絡先：多摩川の里地域包括支援センター

障害者【-】		
No.	活動場所	実施団体 備考

子育て【4】		
No.	活動場所	実施団体 備考
1	子育てサロン「ハンピ」 中野島会館	稲田中野島地区民生委員児童委員協議会 0～3歳までの乳幼児とその親が自由に出かけ交流できる場。仲間作り、育児相談
2	ままとんサロン ままとんきッズ事務所	NPO法人ままとんきッズ 妊婦と0～3歳までの乳幼児とその親のフリースペース。仲間作り、育児相談等
3	幼児サークルみっけ 中野島こども文化センター	幼児サークルみっけ 2歳以上の未就園児とその親が対象の子育てグループ
4	おしゃべりサロンあゆみ おでんせ中野島	おしゃべりサロンあゆみ 子連れでも単身でも参加できる、ママのためのおしゃべりサロン

健康づくり【4】		
No.	活動場所	実施団体 備考
1	多摩区みんなの公園体操 下布田公園、中野島中河原公園、中野島石河原公園、中野島二ヶ領公園	各会場ボランティア 健康づくり、介護予防を目的とした健康体操
2	多摩区いきいき体操 多摩老人福祉センター、中野島こども文化センター、中野島団地集会所	各会場ボランティア 室内で行う全身のストレッチ体操
3	ポールdeウォーク 多摩川の里 身体障害者会館	まちプロ中野島 多世代交流、地域みまもりを目的としたポールウォーキング
4	ひよっこりガーデン 「結」ケアセンター多摩川	ひよっこりガーデン 多世代交流、地域情報提供の場

その他活動【8】		
No.	活動 場所	実施団体 備考
1	ふくし寄合処たま「中野島」 中野島いこいの家	区社会福祉協議会
2	コミュニティハウス「MUKU」 コミュニティハウス「MUKU」	MUKU 多数のイベントを実施
3	多摩区でプレーパークをやっちゃおう会 中野島中央公園	多摩区でプレーパークをやっちゃおう会 遊びを通じて子どもが生きる力を育むためのプレーパークの運営
4	多摩みのりの会 多摩川の里 身体障害者会館	脳血管疾患後遺症等の自主グループ
5	中野島多世代つながり愛プロジェクト 中野島地区全般	中野島多世代つながり愛プロジェクト協議会 あいさつ運動や多世代の交流の場づくり等を通じて地域への愛着を育むプロジェクト
6	中野島中学校避難所運営会議	中野島町会、中野島中学校 P T A、中野島中学校
7	中野島小学校避難所運営会議	中野島町会、中野島住宅自治会、中野島多摩川自治会、中野島小学校 P T A、中野島小 P T A O B（梨の会）、中野島小学校
8	下布田小学校避難所運営会議	中野島町会、中野島団地自治会、新多摩川ハイム管理組合、菅 町会、下布田小学校 P T A、下布田小学校