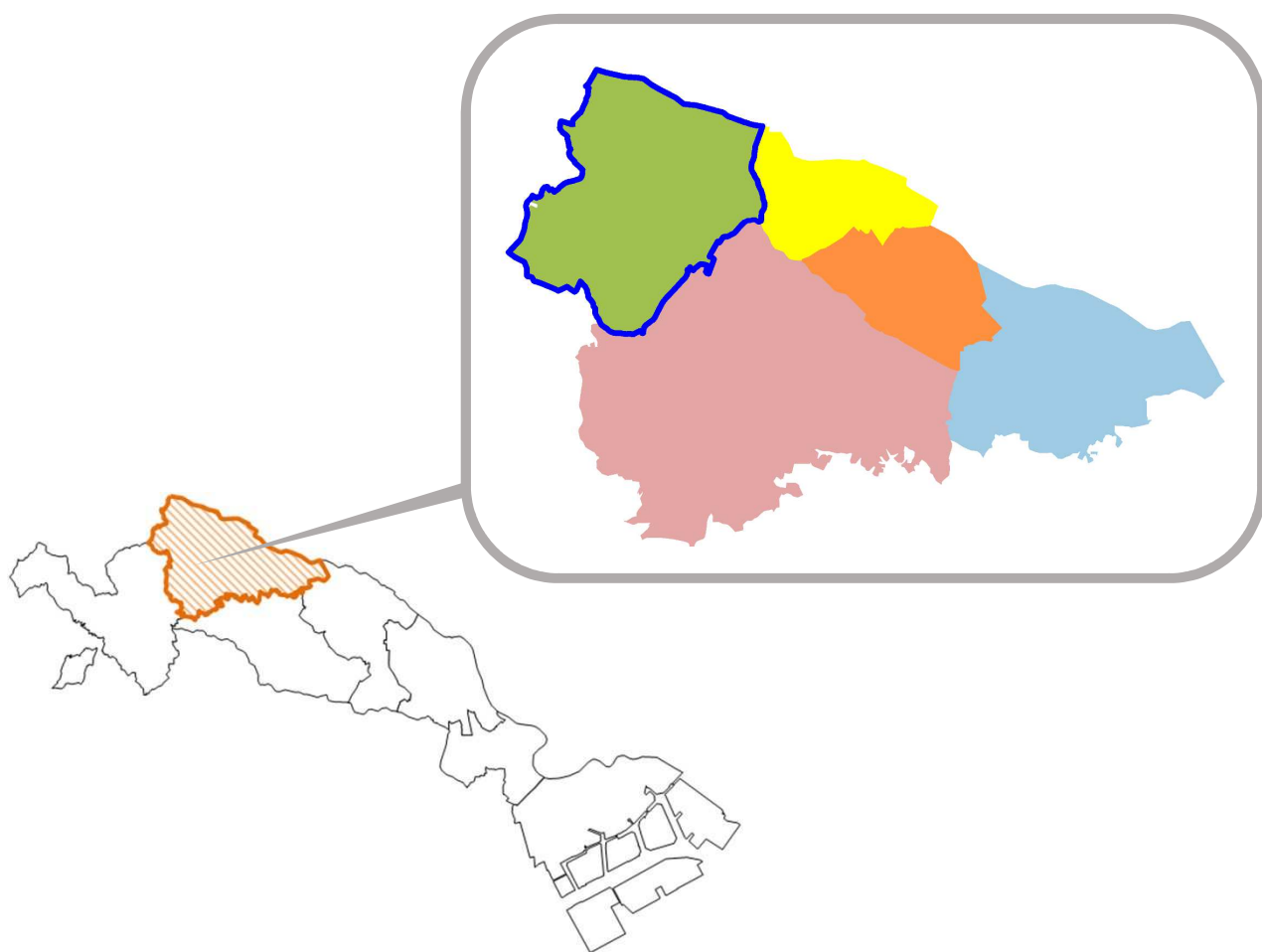


# 多摩区 地区カルテ

## 菅地区



(令和6年3月31日)

多摩区役所

# 1 地区カルテとは

人口などの統計データや地域資源、地域活動を地区ごとに整理し、その地区の特徴や課題等をまとめたものです。地域住民との対話を通じて必要な情報の追加等、定期的に更新していきます。

# 2 地区カルテの活用

地域の課題を広く地域住民と共有し、課題解決に向けた取組を進めるためのツールとして活用します。地域の関係団体や地域住民との話し合いを重ねていくことで、地域の新たな魅力の発見や住民同士の出会いを生むなど、地域への愛着を高める効果も期待されます。

## 【地区カルテの活用イメージ】

(例1) 町内会で見守り活動をはじめたい

- ・この地域高齢化率はどのくらいなのか？
- ・地域の実情をみんなで話し合いたい
- ・どのような住民の声があるのか？

(例2) 地域で集いの場をつくりたい

- ・場所や地域ニーズの情報を集めたい
- ・ノウハウを知りたいけど、他の集いの場はどこでやっているの？
- ・似たような活動は近くでやっているのかな？
- ・地域の強みを生かすことはできないかな？

(例3) 今年の介護予防事業はどのエリアを対象に？

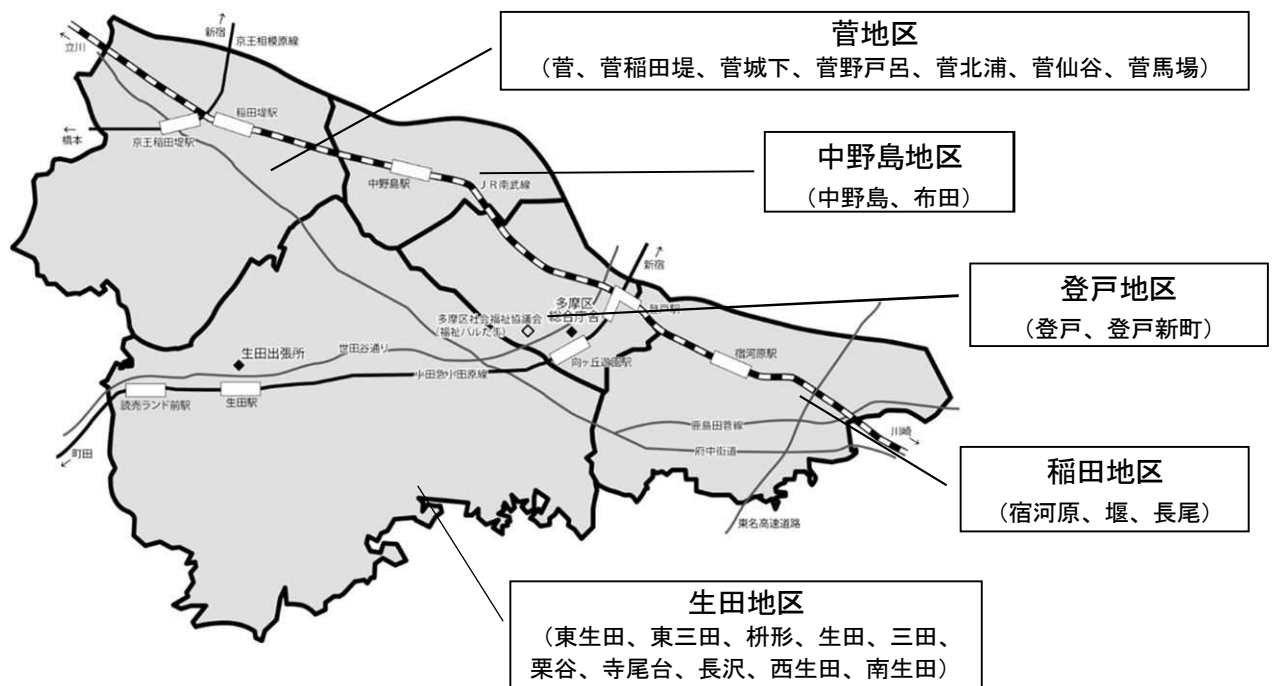
- ・高齢化率の高い地域はどこだろう？
- ・この地域は交通不便地域で生活課題が多そう
- ・近隣につどい場があまりない

(例4) 転入者や区民にまちの特徴を聞かれた

- ・地域の特徴や住んでいる人の雰囲気は…
- ・公共施設や近所の病院は…
- ・こんな子育て支援の活動が行われている

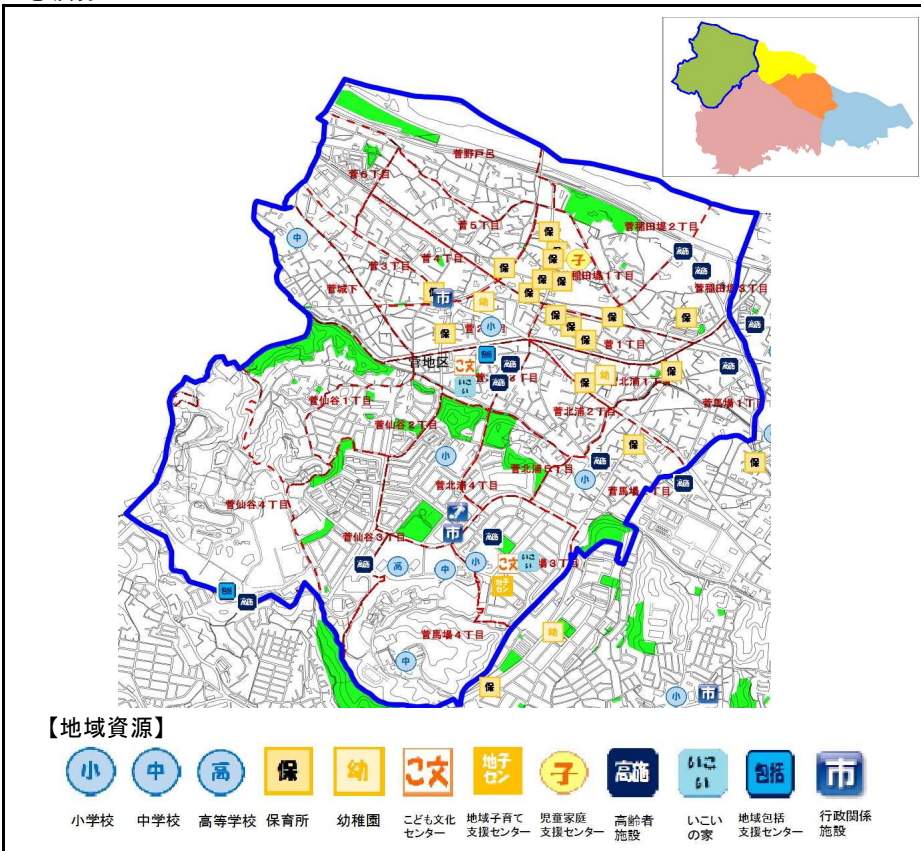
# 3 地区割りの考え方

多摩区には、小学校区（14地区）、中学校区（7地区）、地区民生委員児童委員協議会の区域（8地区）、地区社会福祉協議会の区域（5地区）、地域包括支援センターの区域（7地区）等、さまざまな区域が存在します。多摩区では町内会・自治会の区域を内含する地区社会福祉協議会の区割りを参考に区内を5地区に分けて、地区の特徴に応じて地域包括ケアシステムの構築を進めており、地区カルテの地区割りもそれに準じています。



## 地区カルテ 菅地区

### ■地域マップ



### ■対象エリア

菅1～6丁目、菅稲田堤1～3丁目、菅城下、菅野戸呂、菅北浦1～5丁目、菅仙谷1～4丁目、菅馬場1～4丁目

### ■地域概要

地域の概要・主な特徴等
<ul style="list-style-type: none"> <li>菅地区は多摩区の北西部に位置し、麻生区と東京都稲城市に隣接している。</li> <li>地区北部は多摩川に接し、南部は丘陵部となり丘陵に沿って多摩川水系の支流三沢川が流れる。</li> <li>JR南武線稲田堤駅と京王相模原線稲田堤駅があり、都心へのアクセスが便利。</li> <li>川崎市多摩スポーツセンター（平成23年オープン）がある。</li> <li>歴史的な寺社仏閣や古くから残るお祭り・行事がある。</li> <li>地区内に小学校4校、中学校2校、高校1校がある。</li> <li>全域が菅町会の範囲で、菅会館を中心として防災・防犯などのまちづくりを進めている。</li> </ul>

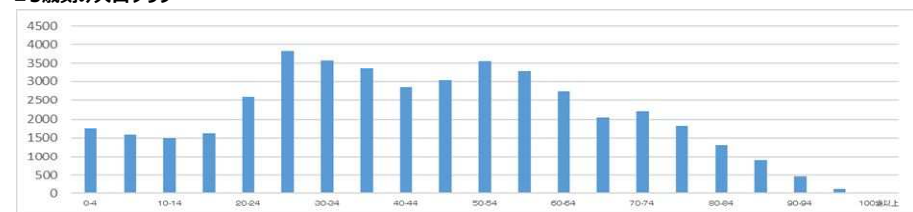
### ■基礎情報

人口関係	地区(数)	地区内構成率	区(数)	区内構成率
人口(R5.12.31住民基本台帳)	44,133		216,379	
世帯数(R5.12.31住民基本台帳)	22,827		116,770	
単身世帯数(R2国勢調査)	9,433	44%	56,903	50%
高齢者単身世帯数(R2国勢調査)	1,522	7%	8,822	8%
高齢夫婦世帯(R2国勢調査)	1,740	8%	8,217	7%
高齢者人口(R5.12.31住民基本台帳)	8,919	20%	43,052	20%
前期高齢者人口(R5.12.31住民基本台帳)	4,257	10%	19,396	9%
後期高齢者人口(R5.12.31住民基本台帳)	4,662	11%	23,656	11%
年少人口(R5.12.31住民基本台帳)	4,796	11%	23,143	11%
生産年齢人口(R5.12.31住民基本台帳)	30,418	69%	150,184	69%
外国人人口(R2国勢調査)	866	2%	4,494	2%

母子・父子世帯	地区(数)	区(数)
母子世帯数(R2国勢調査)	117	601
父子世帯数(R2国勢調査)	13	87
生活保護関係(R5.12.31)	地区(数)	区(数)
生活保護世帯数	555	3,002
介護認定関係(R5.10.1)	地区(数)	区(数)
要介護認定者数	2,661	13,785
障害者関係(R5.3.31)	地区(数)	区(数)
身体障害者数	931	5,092
知的障害者数	264	1,615
精神障害者数	494	2,726
自立支援医療(精神)受給者数	880	4,651

### ■5歳刻み人口グラフ

令和5年12月末現在



### ■地域団体(概要)

町内会・自治会	団体数：1	地区社協	菅地区社会福祉協議会
民生委員児童委員	委員定数：54人(欠員：なし)	自主防災組織	団体数：24
老人クラブ	団体数：8		

### ■地域資源(概要)

※地区カルテで把握しているもの

小学校	4	中学校	2	高等学校	1	特別支援学校	0	保育所	18	幼稚園	2
子ども文化センター	2	地域子育て支援センター	2	いこいの家	2						
地域包括支援センター	2	障害者グループホーム	5	障害者相談支援センター	0						
その他相談支援機関	1	医療機関	20	避難所	6	公園	30				

### ■地域活動(分野別)(概要)

※地区カルテで把握しているもの

高齢者	16	障害者	0	子育て	6
健康づくり	2	その他	6		

### ■地域の強み・課題

地域の強み	地域の課題
<ul style="list-style-type: none"> <li>多摩川、三沢川、稲田公園など自然が豊富</li> <li>平安、鎌倉時代からの歴史があり、獅子舞、相撲などの歴史的な文化資源が多い</li> <li>小学校では地域の愛着を育む授業を実施</li> <li>稲田堤駅周辺は利便性が良く、地価が上昇</li> <li>菅町会の組織力を活かした活発な取組(防災訓練、防犯パトロール、署名活動、イベント、ホームページ運営や広報誌発行等)</li> <li>菅会館で子供向けの習い事を開催(町会会員以外も参加可能)</li> </ul>	<ul style="list-style-type: none"> <li>山側の昭和40年代に開発された地域の住民が高齢化</li> <li>山側と平地側で環境や住民意識が異なる</li> <li>坂の上の地域では、集まる場所や商店が少なく不便</li> <li>交通の便が良い地域では、住民の生活圏が区外(都内)で地域とのつながりが少ない傾向</li> <li>新しい住民と地域との関係が希薄</li> <li>町会に加入していない人への対応</li> <li>世代間交流が進まない</li> </ul>

# 地区カルテ 菅地区

## ■地区内の町丁別基礎情報

### 年齢別人口 (R5.12.31)

町丁名	人口 (人)					人口割合 (%)			
	総数	0-14歳	15-64歳	65歳以上	75歳以上	0-14歳割合	15-64歳割合	65歳以上割合	75歳以上割合
菅1丁目	1,673	180	1,225	268	153	11	73	16	9
菅2丁目	2,220	191	1,706	323	172	9	77	15	8
菅3丁目	2,008	185	1,487	336	161	9	74	17	8
菅4丁目	2,089	213	1,597	279	149	10	76	13	7
菅5丁目	2,716	280	1,955	481	239	10	72	18	9
菅6丁目	2,305	218	1,477	610	327	9	64	26	14
菅稲田堤1丁目	2,384	257	1,814	313	179	11	76	13	8
菅稲田堤2丁目	1,630	166	1,284	180	94	10	79	11	6
菅稲田堤3丁目	1,751	174	1,157	420	248	10	66	24	14
菅北浦1丁目	1,279	126	921	232	124	10	72	18	10
菅北浦2丁目	2,615	316	1,823	476	252	12	70	18	10
菅北浦3丁目	1,570	156	1,077	337	211	10	69	21	13
菅北浦4丁目	1,952	200	1,033	719	298	10	53	37	15
菅北浦5丁目	760	69	505	186	101	9	66	24	13
菅城下	2,686	270	1,919	497	277	10	71	19	10
菅仙谷1丁目	1,143	142	727	274	152	12	64	24	13
菅仙谷2丁目	1,810	223	1,137	450	221	12	63	25	12
菅仙谷3丁目	2,253	190	1,269	794	353	8	56	35	16
菅仙谷4丁目	27	0	0	27	25	0	0	100	93
菅野戸呂	1,888	201	1,377	310	184	11	73	16	10
菅馬場1丁目	3,207	396	2,307	504	256	12	72	16	8
菅馬場2丁目	2,353	321	1,576	456	225	14	67	19	10
菅馬場3丁目	1,722	307	970	445	260	18	56	26	15
菅馬場4丁目	92	15	75	2	1	16	82	2	1
菅地区合計	44,133	4,796	30,418	8,919	4,662				

人口の推移

町丁目名	R5.12	R2.10	H27.10	H22.10	H17.10	H12.10
菅1丁目	1,673	1,768	1,589	1,473	1,446	1,623
菅2丁目	2,220	2,328	2,102	2,115	2,000	1,869
菅3丁目	2,008	2,052	1,947	2,017	2,028	2,080
菅4丁目	2,089	2,127	2,052	2,016	1,932	1,921
菅5丁目	2,716	2,785	2,589	2,537	2,601	2,441
菅6丁目	2,305	2,408	2,439	2,546	2,568	2,547
菅稲田堤1丁目	2,384	2,335	2,176	2,035	1,957	1,807
菅稲田堤2丁目	1,630	1,531	1,509	1,430	1,348	1,123
菅稲田堤3丁目	1,751	1,864	1,747	1,728	1,626	1,386
菅北浦1丁目	1,279	1,212	1,253	1,284	1,214	1,217
菅北浦2丁目	2,615	2,641	2,544	2,447	2,383	2,208
菅北浦3丁目	1,570	1,755	1,689	1,716	1,682	1,669
菅北浦4丁目	1,952	1,944	2,053	2,177	2,287	2,437
菅北浦5丁目	760	817	796	870	911	1,021
菅城下	2,686	2,721	2,746	2,752	2,598	2,675
菅仙谷1丁目	1,143	1,064	1,137	1,163	1,193	1,259
菅仙谷2丁目	1,810	1,794	1,824	1,796	1,787	1,423
菅仙谷3丁目	2,253	2,329	2,346	2,467	2,614	2,609
菅仙谷4丁目	27	266	276	272	249	0
菅野戸呂	1,888	1,798	1,585	1,603	1,628	1,552
菅馬場1丁目	3,207	3,214	3,119	3,078	2,995	2,816
菅馬場2丁目	2,353	2,362	2,271	2,283	2,311	1,975
菅馬場3丁目	1,722	1,673	1,611	1,619	1,405	1,366
菅馬場4丁目	92	73	110	111	100	108
菅地区計	44,133	44,861	43,510	43,535	42,863	41,132

R5.12: 住民基本台帳 H12.10~R2.10: 国勢調査

## 地区カルテ 菅地区

### ■地域団体（詳細）

町内会・自治会【1】		
No.	名称 会館（住所）	対象エリア 備考
1	菅町会	菅1～6丁目、菅稲田堤1～3丁目、菅北浦1～5丁目、菅城下、菅仙谷1～4丁目、菅野戸呂、菅馬場1～4丁目

自主防災組織【24】		
No.	名称 所在地	備考
1	菅町会 菅会館（菅2-2-25）	
2	菅第1地区防災組織 菅仙谷 1・2丁目	
3	菅第2地区防災組織 菅城下	
4	菅第3地区防災組織 菅野戸呂	
5	菅第4地区防災組織 菅 1・2丁目	
6	菅第5地区防災組織 菅 3・4丁目1～15	
7	菅第6地区防災組織 菅 5丁目	
8	菅第7地区防災組織 菅 6丁目	
9	菅第9地区防災組織 菅北浦 1丁目	
10	菅第10地区防災組織 菅北浦 2丁目4～26・5丁目1～6	
11	菅第11地区防災組織 菅北浦 2丁目1～3・3丁目	
12	菅第12地区防災組織 菅稲田堤 1・2丁目	
13	菅第13地区防災組織 菅稲田堤 3丁目	
14	菅第14地区防災組織 菅馬場 1丁目	
15	菅第15地区防災組織 菅馬場 2丁目	
16	菅第16地区防災組織 菅馬場 3丁目	
17	菅第17地区防災組織 菅仙谷 3丁目（ふじのき台・星ヶ丘住宅）	
18	菅第18地区防災組織 菅北浦 4丁目・5丁目	
19	菅芝間住宅自治会 菅芝間	
20	サンビームヒルズ西菅第1期管理組合	
21	サンビームヒルズ西菅第2期管理組合	
22	シャルマン仙谷住宅管理組合 菅仙谷 2-17-1	
23	つぐみ台団地自治会	
24	ふじのき台団地管理組合 菅仙谷 3-1-9	

地区民生委員児童委員協議会【2】		
No.	名称	民生委員、主任児童委員数
1	菅第1地区民生委員児童委員協議会	民生委員児童委員28/28人、うち主任児童委員2/2人 ※欠員なし、充足率100%
2	菅第2地区民生委員児童委員協議会	民生委員児童委員26/26人、うち主任児童委員2/2人 ※欠員なし、充足率100%

老人クラブ【8】		
No.	名称	備考
1	菅第1長生会	
2	菅堤東長生会	
3	菅堤西長生会	
4	菅城下長生会	
5	菅仙谷長生会	
6	菅星ヶ丘長生会	
7	菅馬場長生会	
8	菅北浦西長生会	

# 地区カルテ 菅地区

## ■地域資源（詳細）

主な公的施設		
No.	名称 住所	備考
1	菅行政サービスコーナー 菅3-1-1 KTプラザ5F	
2	道路公園センター 菅北浦4-11-20	
3	川崎市多摩スポーツセンター 菅北浦4-12-5	
4	かわさきさくら児童家庭支援センター 菅稲田堤1-10-5	

こどもに関する資源		
小学校【4】		
No.	名称 住所	開放施設 備考
1	東菅小学校 菅馬場2-19-1	校庭、体育館
2	南菅小学校 菅馬場3-25-1	校庭、体育館、特別教室
3	西菅小学校 菅北浦4-2-1	校庭、体育館、特別教室
4	菅小学校 菅2-6-1	校庭、体育館、特別教室

中学校【2】		
No.	名称 住所	開放施設 備考
1	南菅中学校 菅馬場4-1-1	校庭、体育館、特別教室
2	菅中学校 菅城下28-1	校庭、体育館、特別教室

高等学校【1】		
No.	名称 住所	開放施設 備考
1	県立菅高等学校 菅馬場4-2-1	

特別支援学校【-】		
No.	名称 住所	開放施設 備考

こども文化センター【2】		
No.	名称 住所	運営団体 備考
1	菅こども文化センター 菅北浦3-11-1	公益財団法人かわさき市民活動センター
2	南菅こども文化センター 菅馬場3-26-1	公益財団法人かわさき市民活動センター



保育所【18】		
No.	名称 住所	認可・認可外 備考
1	厚生館愛児園 菅稲田堤 1-11-8	認可
2	なごみ保育園 菅稲田堤 3-9-2	認可
3	星の子愛児園 菅稲田堤 1-17-25	認可
4	至誠館なしのはな保育園 菅稲田堤 1-10-5	認可
5	ついで稲田堤保育園 菅馬場 2-5-9	認可
6	第2くまのこ園 菅稲田堤 3-1-2	認可
7	のらぼう愛児園 菅 5-2-1	認可
8	管の子愛児園 菅稲田堤 1-3-16	認可
9	にじいろ保育園稲田堤 菅馬場 1-23-32	認可
10	星の子くすみ保育園 菅稲田堤 1-16-15	認可 小規模保育
11	菅保育園 菅 1-5-24	公立・認可
12	モンテッソーリ子どもの家はるるん園 菅北浦 1-3-8	認可 小規模保育
13	モンテッソーリカーサ・デ・バンビーニはるるん保育園 菅北浦 1-3-8 ココンドルフ 1F	認可外 川崎認定保育園
14	保育所くまのこ園 菅 1-2-31-203B	認可
15	チャイルドランド稲田堤園 菅 1-6-25	認可外 川崎認定保育園
16	天宿愛児園 菅 3-1-7	認可
17	よつばKids稲田堤 菅 2-13-1-103	認可外 川崎認定保育園
18	優祥会さくら保育園 菅稲田堤 1-13-19	認可外 川崎認定保育園

幼稚園【2】		
No.	名称 住所	備考
1	菅幼稚園 菅 2-9-1	
2	東菅幼稚園 菅北浦 1-6-50	認定こども園（幼保連携型）

地域子育て支援センター【2】		
No.	名称 住所	運営 備考
1	みなみすげ 菅馬場 3-26-1（南菅こども文化センター内）	NPO法人 ままとんきっず
2	宙（そら） 菅稲田堤 1-17-25（星の子愛児園 3F）	社会福祉法人 厚生館福社会

### 高齢者に関する資源

#### 地域包括支援センター【2】

No.	名称 住所	担当地域 備考
1	菅の里地域包括支援センター 菅北浦 3-10-20	菅、菅野戸呂、菅稲田堤、菅馬場1~2丁目、菅城下、菅北浦
2	よみうりランド花ハウス地域包括支援センター 菅仙谷 4-1-4	菅馬場3~4丁目、菅仙谷

#### いこいの家【2】

No.	名称 住所	運営団体 備考
1	菅いこいの家 菅北浦 3-11-1	川崎市・多摩区社会福祉協議会
2	南菅いこいの家 菅馬場 3-26-1	川崎市・多摩区社会福祉協議会

#### その他高齢者施設【11】

No.	名称 住所	備考
1	菅の里 菅北浦 3-10-20	特別養護老人ホーム
2	よみうりランド花ハウス 菅仙谷 4-1-4	特別養護老人ホーム
3	花ハウスすみれ館 菅馬場 3-21-1	地域密着型特別養護老人ホーム
4	よみうりランドケアセンター 菅仙谷 4-1-3	介護老人保健施設
5	グループホームノーマライ心の花稲田堤 菅稲田堤 3-17-11	グループホーム
6	花物語たま北 菅稲田堤 3-18-1	グループホーム
7	ニチイケアセンター稲田堤 菅馬場 2-10-10	グループホーム
8	ヒューマンライフケア 多摩グループホーム 菅馬場 1-25-30	グループホーム
9	ヒューマンライフケア 菅仙谷グループホーム 菅仙谷 3-7-7	グループホーム
10	グループホーム ふぁいと稲田堤 菅北浦 3-2-31	グループホーム
11	ミモザ川崎稲田堤 菅北浦 3-3-18	グループホーム

**障害者に関する資源**

**障害者相談支援センター【-】**

No.	名称	備考
-----	----	----

**障害者グループホーム【5】**

No.	名称 法人名	備考
1	ハ°-ラの家 (福) なごみ福祉会	
2	第2はぐるま協働学習ホーム (福) はぐるまの会	
3	野の花 (特非) てんくう舎	
4	アイムホーム稲田堤 (株) アイム	
5	グループホーム誉 京王稲田堤 一般社団法人ライフデザイン	

**その他相談支援機関【1】**

No.	名称 住所	備考
1	アライフ相談室 菅稲田堤3-17-1-305プラザサニーサイド	計画相談支援事業所

**その他の資源**

**医療機関【20】** (HP「かわさきのお医者さん」に掲載されている医院)

No.	名称 住所	診療科目 備考
1	あいクリニック産婦人科・小児科 菅仙谷4-1-5 よみうりランドクリニックモール1F	産婦人科、小児科、内科
2	岩城整形外科 菅1-5-15	整形外科、リハビリテーション科
3	稲田小児科医院 菅北浦2-2-24 稲田小児科医院	小児科、アレルギー科
4	いなだ整形外科ひふ科 菅4-3-35 セリシール ミツ1F	皮膚科、整形外科
5	ことぶきクリニック 菅仙谷4-1-5 よみうりランドクリニックモール3階	内科、老年内科、歯科
6	稲田堤耳鼻咽喉科 菅1-2-31	耳鼻咽喉科
7	稲田堤メディカルクリニック 菅2-15-5	内科、消化器内科、外科、肛門外科、リハビリテーション科
8	大倉消化器科外科クリニック 菅仙谷4-1-5 よみうりランドクリニックモール2F	消化器科、胃腸科、外科、肛門科、内科
9	つじ内科クリニック 菅仙谷4-1-5	内科、循環器科
10	西村クリニック 菅2-4-2 サニーサイド202	内科、外科、胃腸内科、肛門外科
11	まつもと小児クリニック 菅1-2-31 プラザクリエイト201	小児科、アレルギー科
12	稲田堤皮膚科 菅1-4-14-1	皮膚科
13	たま稲田堤眼科 菅1-2-31 プラザクリエイト103	眼科
14	てづか内科・循環器クリニック 菅1-5-12 エピドール稲田堤1A	内科、循環器内科

15	関口内科医院 菅2-8-27 第一平山ビル1階	内科、呼吸器内科、循環器内科、糖尿病内科
16	コハル内科 菅4-1-1 コントライ101	内科、アレルギー科
17	清水小児科クリニック 菅6-13-20	小児科
18	にし整形外科ペインクリニック 菅稲田堤1-17-28 カーサトゥールム1F	整形外科、リハビリテーション科、ペインクリニック内科
19	土井医院 菅北浦4-11-25	内科、呼吸器科、消化器科
20	前原医院 菅馬場1-1-27	内科、呼吸器科、消化器科、循環器科

避難所(6)		
No.	名称 住所	対象エリア 備考
1	東菅小学校 菅馬場2-19-1	寺尾台2丁目、菅馬場2丁目の一部、菅北浦1丁目の一 菅北浦2丁目の一部、菅北浦5丁目の一部
2	菅中学校 菅城下28-1	菅3丁目、菅4丁目、菅5丁目、菅6丁目、菅野戸呂、菅城下
3	菅小学校 菅2-6-1	菅1丁目の一部、菅2丁目、菅稲田堤1丁目、菅稲田堤2丁目 菅北浦1丁目、菅北浦2丁目、菅北浦3丁目
4	南菅中学校 菅馬場4-1-1	寺尾台1丁目、菅仙谷3丁目、菅馬場4丁目
5	南菅小学校 菅馬場3-25-1	菅馬場2丁目の一部、菅馬場3丁目の一部、 菅北浦4丁目の一部
6	西菅小学校 菅北浦4-2-1	菅仙谷1丁目、菅仙谷2丁目、菅仙谷4丁目 菅馬場2、3丁目の一部、菅北浦4、5丁目の一部

公園(30)		
No.	名称 住所	愛護団体 備考
1	多摩川緑地菅地区 菅野戸呂地内	団体なし
2	稲田公園 菅稲田堤2丁目9-1	公園緑地愛護会
3	西菅公園 菅北浦4丁目13	団体なし
4	京王菅公園 菅3丁目4-10	公園緑地愛護会
5	京王菅東公園 菅5丁目2-32	公園緑地愛護会
6	京王菅西公園 菅城下17-19	公園緑地愛護会
7	菅稲田堤2丁目公園 菅稲田堤2丁目5	団体なし
8	菅公園 菅北浦3丁目8-19	公園緑地愛護会
9	菅小谷公園 菅仙谷2丁目17-2	公園緑地愛護会
10	菅さくら公園 菅仙谷3丁目17-2	団体なし
11	菅芝間公園 菅6丁目12-7	団体なし
12	菅芝間こども公園 菅6丁目14-8	団体なし

13	菅仙谷1丁目公園 菅仙谷1丁目12-68	団体なし
14	菅仙谷公園 菅仙谷2丁目9-2	管理運営協議会
15	菅仙谷子ども公園 菅仙谷3丁目19-2	団体なし
16	菅仙谷さくら公園 菅仙谷1丁目6562-5	団体なし
17	菅仙谷なかよし公園 菅仙谷1丁目12	公園緑地愛護会
18	菅第3公園 菅稲田堤3丁目8-5	公園緑地愛護会
19	菅第4公園 菅稲田堤3丁目9-1	公園緑地愛護会
20	菅天宿公園 菅4丁目7	公園緑地愛護会
21	菅なかよし公園 菅北浦1丁目11	公園緑地愛護会
22	菅馬場公園 菅馬場3丁目11-1	管理運営協議会
23	菅みずき公園 菅仙谷2丁目16	団体なし
24	菅第2公園 菅北浦1丁目12-11	公園緑地愛護会
25	小沢城址緑地 菅仙谷1丁目4ほか	緑の活動団体
26	菅北浦緑地 菅北浦4丁目16-1	公園緑地愛護会
27	菅小谷緑地 菅仙谷2丁目2-1	団体なし
28	菅仙谷緑地 菅仙谷3丁目1	管理運営協議会
29	菅馬場谷特別緑地保全地区 菅馬場2丁目4711ほか	管理運営協議会
30	菅小谷緑の保全地域 菅仙谷2丁目5792-1ほか	管理運営協議会

# 地区カルテ 菅地区

## ■地域活動（分野別詳細）

高齢者【16】		
No.	活動場所	実施団体 備考
1	地域ミニデイケアサービスありのみ会 菅いこいの家	菅地区社会福祉協議会
2	すげカフェ 菅いこいの家	すげカフェ実行委員会（菅の里地域包括支援センター）
3	こもれびカフェ メディカルホームボンセジュール稲田堤	メディカルホームボンセジュール稲田堤
4	花カフェ よみうりランド花ハウス・よみうりランドケアセンターで交互	読売愛と光の事業団
5	菅連合長生会 JAセレサ川崎菅支店	菅連合長生会
6	元気会 菅芝間住宅集会所	菅芝間住宅自治会 対象：菅芝間住宅住民
7	サンビーム西菅介護予防教室 サンビーム西菅集会所	菅の里地域包括支援センター
8	JAセレサ多摩の会 JAセレサ川崎菅支店	JAセレサ川崎菅支店 対象：JA組合員
9	健康うた広場 菅いこいの家・南菅いこいの家	区社会福祉協議会
10	ふくし寄合処たま「南菅」 南菅いこいの家	区社会福祉協議会
11	ストレッチ体操(南菅) 南菅いこいの家	地区社会福祉協議会
12	いこい元気広場 菅いこいの家	川崎Y M C A
13	いこい元気広場 南菅いこいの家	川崎Y M C A
14	かおりたま北てくてくカフェ 花織たま北小規模多機能型居宅介護事業所	花織たま北小規模多機能型居宅介護事業所
15	ふれっしゅふぉーむ ほぐかふえ はぐるま共同作業所	社会福祉法人はぐるまの会
16	ヒューマンオレンジカフェ 川崎市多摩スポーツセンター	ヒューマンライフケア株式会社

障害者【-】		
No.	活動場所	実施団体 備考

子育て【6】		
No.	活動場所	実施団体 備考
1	ママとあそぼうパパもね 菅子ども文化センター（6,7月は地子セン宙で実施）	多摩区役所保育所等・地域連携担当 親子あそびの場の提供 仲間づくり 育児相談
2	さくら子育てスキルアップ講座（予約制） かわさきさくら児童家庭支援センター	かわさきさくら児童家庭支援センター
3	いなだ助産院 おしゃべりサロン いなだ助産院集会所	いなだ助産院
4	かもめグループ なごみ保育園	なごみ保育園
5	コミュニティーサロンしゃべり場 菅5-18-12 ピアタウン小山203	助産師 田中桃代
6	協会の親子ひろば おさかなクラブ 菅キリスト協会	ひろば担当

健康づくり【2】		
No.	活動 場所	実施団体 備考
1	多摩区みんなの公園体操 菅芝間こども公園、稲田公園、菅馬場公園、菅第3公園、菅仙谷公園、菅なかよし公園	各会場ボランティア 健康づくり、介護予防を目的とした健康体操
2	多摩区いきいき体操 ふじのき台団地集会所、南菅いきいの家、菅いきいの家、菅住宅集会所	各会場ボランティア 室内で行う全身のストレッチ体操

その他の活動【6】		
No.	活動 場所	実施団体 備考
1	東菅小学校避難所運営会議	菅町会、寺尾台住宅管理組合、寺尾台自治会 寺尾台パークホームズ会、菅第9地区防災組織 菅第10地区防災組織、菅第15地区防災組織 菅地区社会福祉協議会、菅第二民生委員、東菅小学校PTA
2	菅中学校避難所運営会議	菅第2地区防災組織、菅第3地区防災組織、菅第5地区防災組織、 菅第7地区防災組織、民生児童委員、菅中学校PTA 保護司、菅中学校ボランティアコーディネーター
3	菅小学校避難所運営会議	菅町会、菅第4地区防災組織、菅第11地区防災組織、菅第12地区 防災組織、民生児童委員、菅小学校PTA会長
4	南菅中学校避難所運営会議	菅町会、菅第17地区防災組織、寺尾台自治会、ふじのき台団地管理組 合、つぐみ台団地自治会、南菅中学校PTA
5	南菅小学校避難所運営会議	菅町会、菅第16地区防災組織、菅第18地区防災組織、南菅小学校 PTA
6	西菅小学校避難所運営会議	菅町会、菅第1地区防災組織、サンビームヒルズ西菅第1期管理組合、あか ね台団地管理組合、シャルマン仙谷住宅管理組合、仙谷みどりが丘住宅自 治会、西菅小学校PTA