

## 6 職員数の状況

### (1) 部門別職員数の状況と主な増減理由

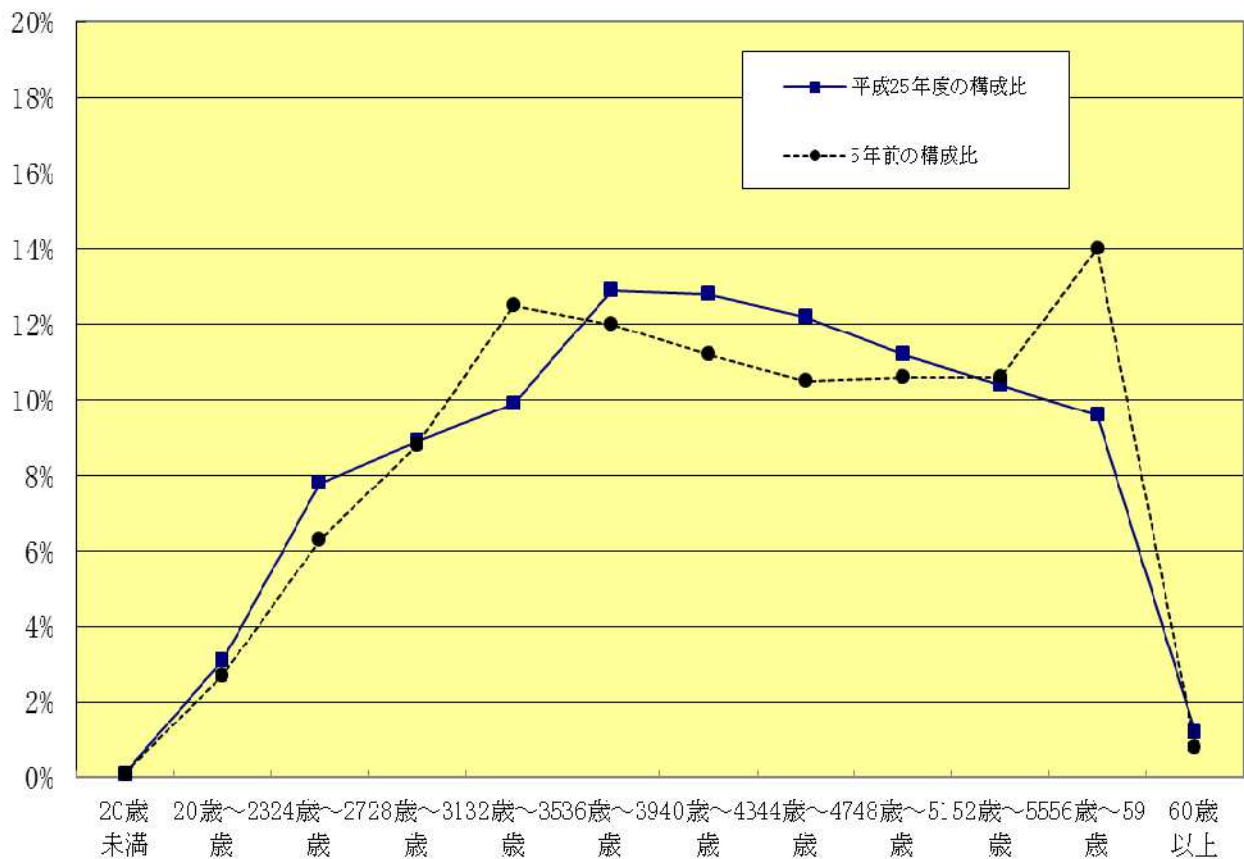
(各年4月1日現在)

部門		区分	職員数		対前年 増減数	主な増減理由
			平成24年	平成25年		
普通 会計 部門	一般 行政 部門	議会	34人	34人	0人	新たな公立保育所業務への対応 保育園管理運営主体の変更 生活保護・自立支援業務執行体制の充実 生活保護受給世帯増への対応 児童家庭支援業務執行体制の充実 しいのき学園管理運営主体の変更 保健福祉サービス業務執行体制の見直し 普通ごみ収集業務執行体制の見直し 生田緑地整備事務所の新設
		総務	1,274人	1,273人	▲1人	
		税務	462人	457人	▲5人	
		民生	2,314人	2,258人	▲56人	
		衛生	1,982人	1,903人	▲79人	
		労働	17人	17人	0人	
		農林水産	43人	43人	0人	
		商工	77人	78人	1人	
		土木	1,168人	1,184人	16人	
	計	7,371人	7,247人	▲124人	(参考:人口1万人当たり職員数 50.8人)	
		教育	1,344人	1,335人	▲9人	岡本太郎美術館等管理運営体制の見直し 学校給食調理業務の委託化
	消防	1,453人	1,432人	▲21人		
	小計	10,168人	10,014人	▲154人	(参考:人口1万人当たり職員数 70.3人)	
公営 企業 等 会計 部門	病院	1,284人	1,294人	10人	上下水道局電話対応業務の委託化 平間配水所の廃止 後期高齢者医療広域連合への派遣の終了	
	水道	620人	587人	▲33人		
	交通	524人	520人	▲4人		
	下水道	419人	411人	▲8人		
	その他	470人	465人	▲5人		
	小計	3,317人	3,277人	▲40人		
合計		13,485人 [13,554]	13,291人 [13,554]	▲194人 [0]	(参考:人口1万人当たり職員数 93.2人)	

(注1) 職員数は一般職に属する職員数です。

(注2) [ ]内は、条例定数の合計です。

(2) 年齢別職員構成の状況（平成25年4月1日現在）



区分	20歳未満	20歳～23歳	24歳～27歳	28歳～31歳	32歳～35歳	36歳～39歳	40歳～43歳	44歳～47歳	48歳～51歳	52歳～55歳	56歳～59歳	60歳以上	計
職員数	12	409	1,038	1,181	1,311	1,711	1,706	1,623	1,486	1,376	1,277	161	13,291

(3) 職員数の推移

(単位：人・%)

部門別	年度	平成20年	平成21年	平成22年	平成23年	平成24年	平成25年	過去5年間の増減数(率)
一般行政職		7,642	7,569	7,504	7,462	7,371	7,247	▲395(▲5.2%)
教育		1,464	1,434	1,401	1,370	1,344	1,335	▲129(▲8.8%)
消防		1,432	1,438	1,425	1,466	1,453	1,432	0(0%)
普通会計合計		10,538	10,441	10,330	10,298	10,168	10,014	▲524(▲5.0%)
公営企業会計合計		3,393	3,352	3,348	3,328	3,317	3,277	▲116(▲3.4%)
総合計		13,931	13,793	13,678	13,626	13,485	13,291	▲640(▲4.6%)

(注) 1 各年における定員管理調査において報告した部門別職員数。