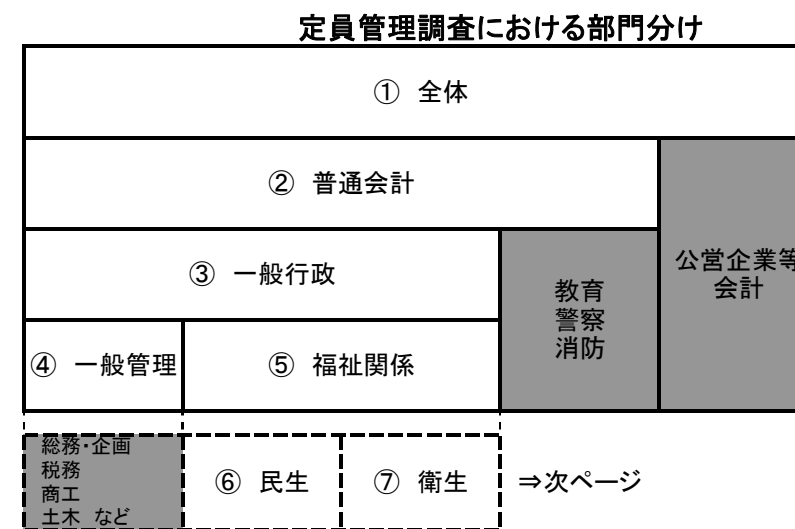
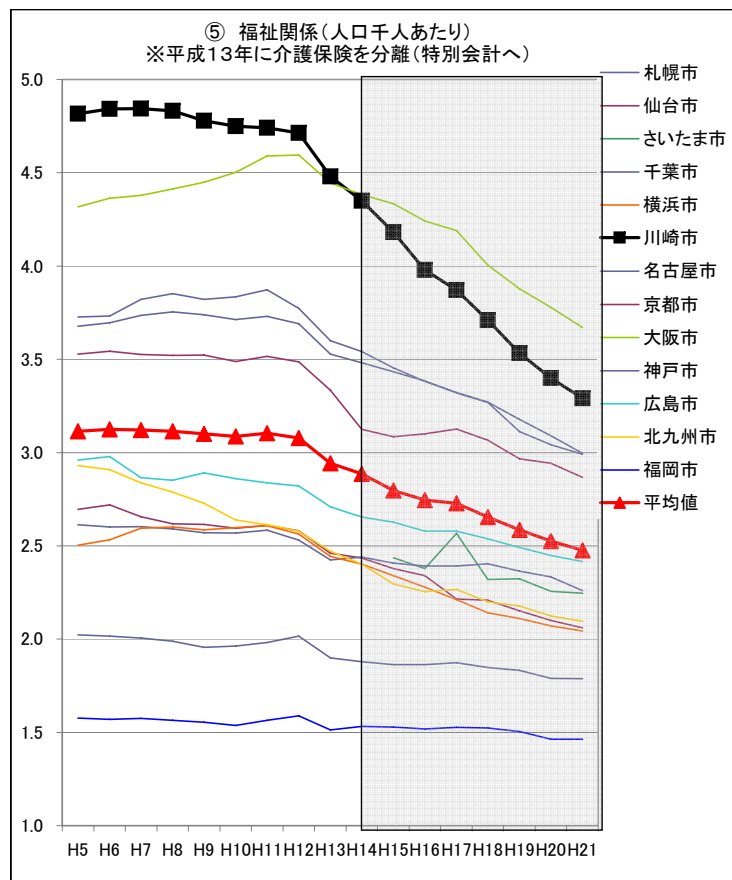
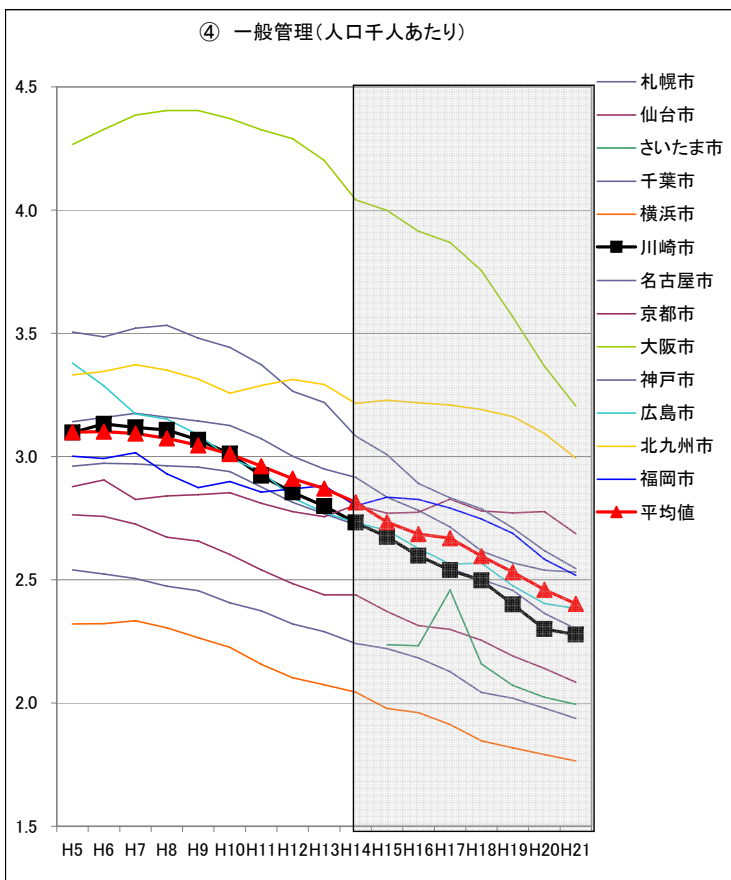
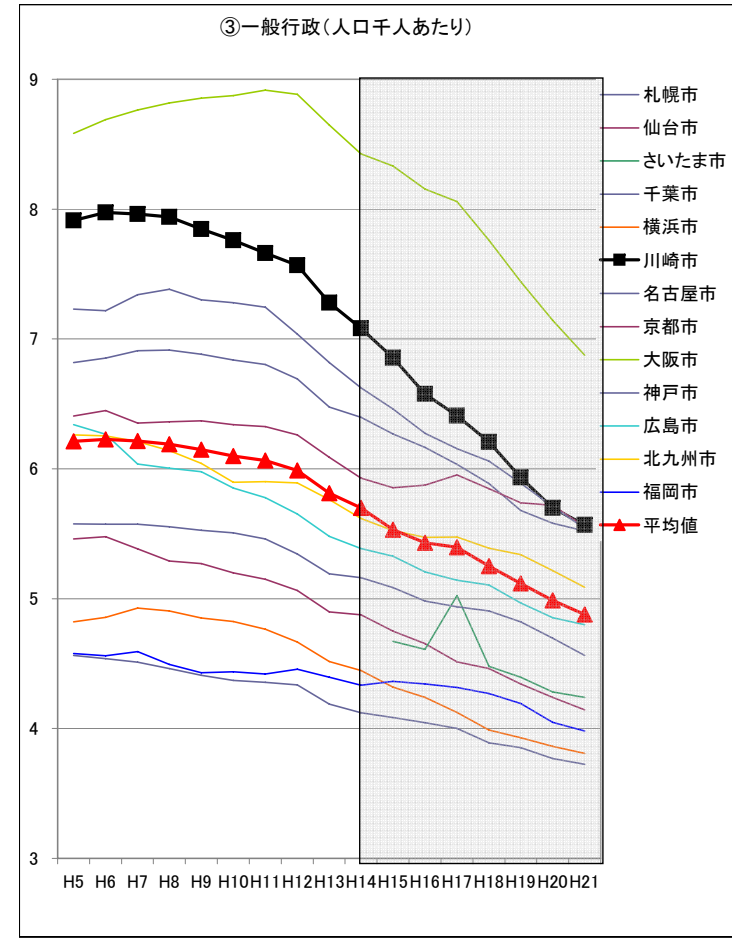
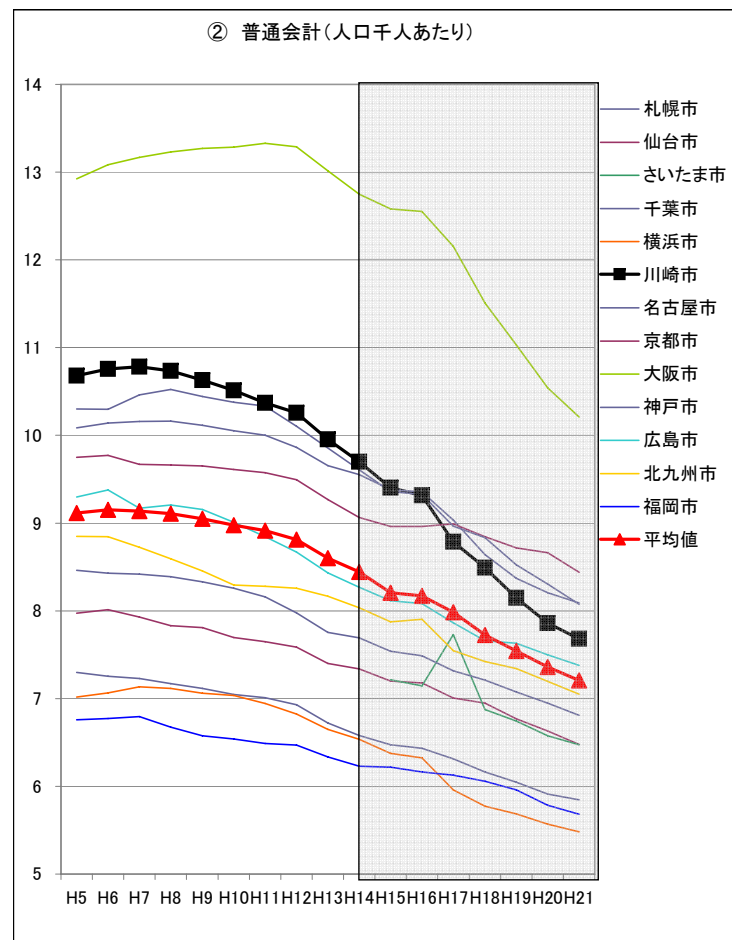
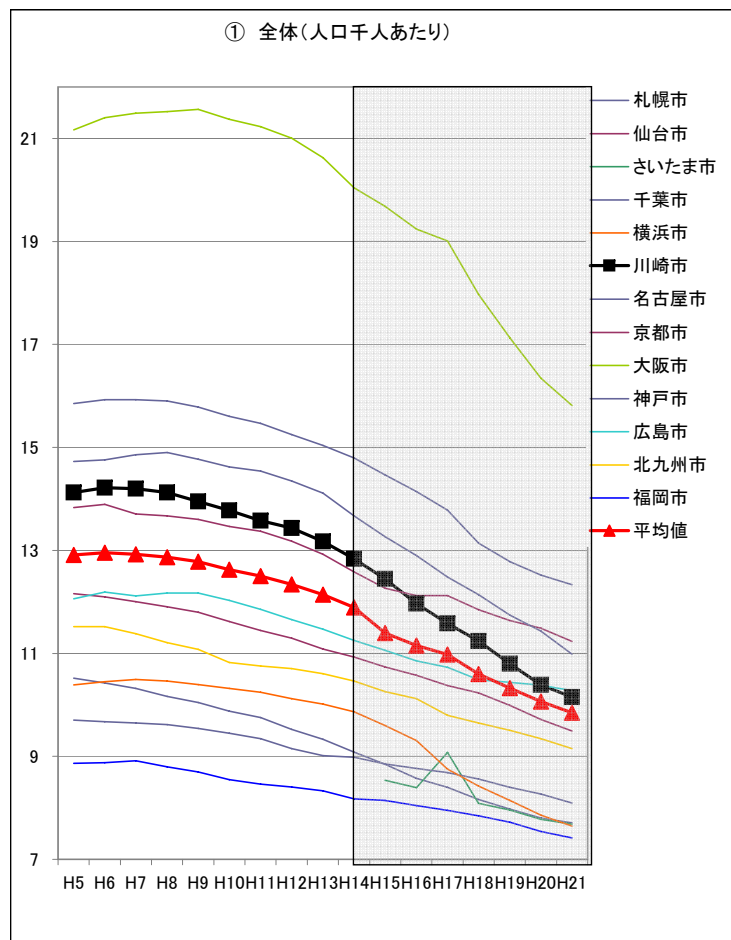


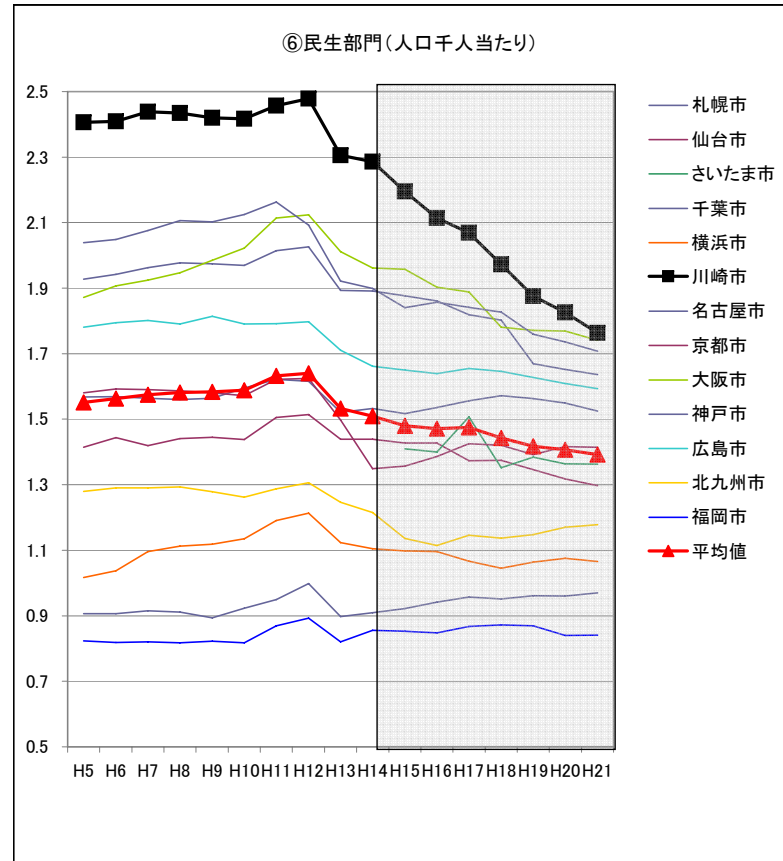
地方公共団体定員管理調査による十三大都市比較



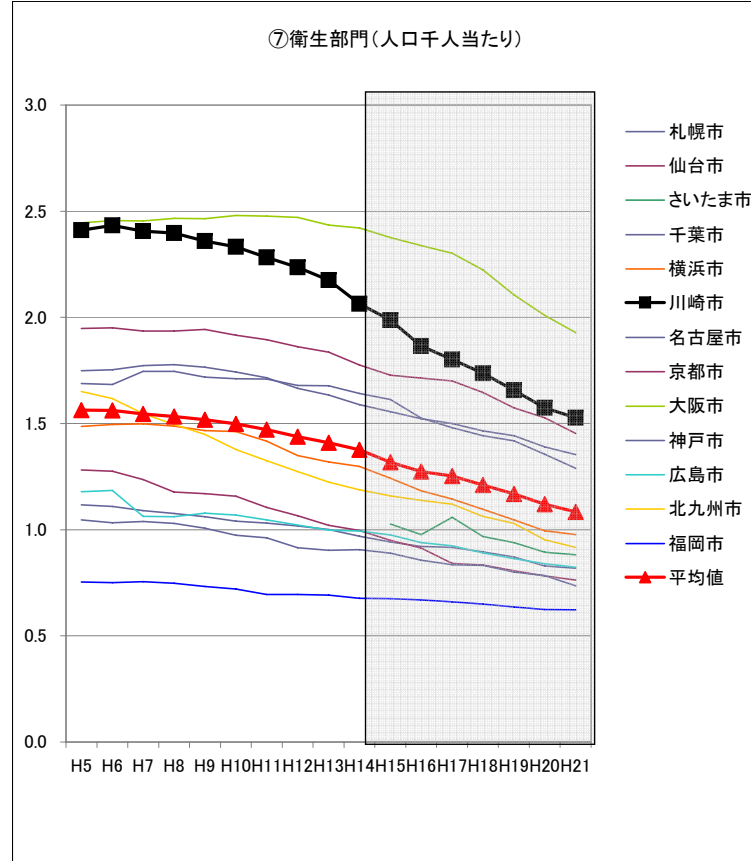
※ 網掛けは、平成14～21年の行財政改革取組期間

大部門

民生部門



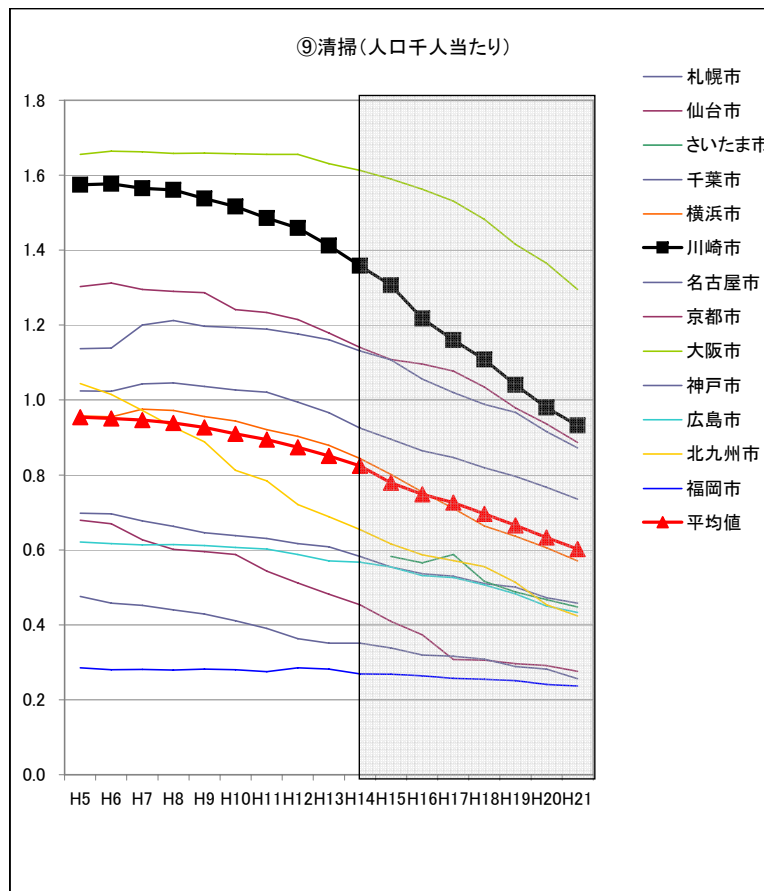
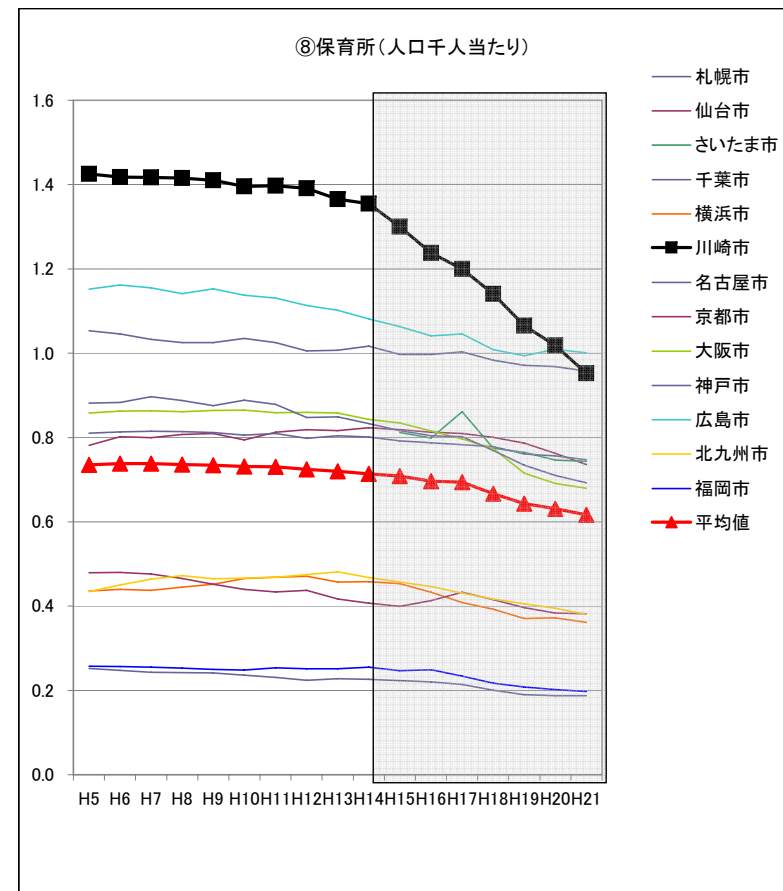
衛生部門



定員管理調査における部門分け

	⑤ 福祉関係			
大部門	⑥ 民生部門		⑦ 衛生部門	
中・小部門	⑧ 保育所	民生一般 福祉事務所 児童相談所等 老人福祉施設 など	⑨ 清掃	衛生 公害

中・小部門



※ 網掛けは、平成14～21年の行財政改革取組期間