



2009 統計情報 第7号

川崎市の人口動態

— 平成21年 —

川 崎 市

目 次

1	概要	1
2	統計表	5
第1表	区別月別人口動態	5
第2表	市内区間移動人口	5
第3表	全国6ブロック別移動人口	7
第4表	外国人の移動人口	7
第5表	転入前または転出後の住所地別移動人口（都道府県）	9
第6表	転入前または転出後の住所地別移動人口（神奈川県内市区町村）	11
第7表	転入前または転出後の住所地別移動人口（東京都内市区町村）	13
第8表	年齢5歳階級別移動人口	15

利 用 上 の 注 意

- この報告書は、「住民基本台帳法」及び「外国人登録法」の届出による動態を表したもので、厚生労働省所管の人口動態調査の数値とは集計方法が異なるため、結果は一致しません。
- 表中の符号の用法は次のとおりです。
 - 「－」… 皆無または該当数値なし
 - 「△」… 比較減を表す

1 概 要

	総 数		男		女	
		対前年増減数		対前年増減数		対前年増減数
人口増減	17 066 人増	(△ 3 064)	7 762 人増	(△ 1 961)	9 304 人増	(△ 1 103)
自然増減	5 704 人増	(△ 166)	2 334 人増	(△ 151)	3 370 人増	(△ 15)
出生	14 650 人	(41)	7 501 人	(31)	7 149 人	(10)
死亡	8 946 人	(207)	5 167 人	(182)	3 779 人	(25)
社会増減	11 362 人増	(△ 2 898)	5 428 人増	(△ 1 810)	5 934 人増	(△ 1 088)
転入	109 157 人	(△ 1 975)	60 172 人	(△ 954)	48 985 人	(△ 1 021)
転出	97 795 人	(923)	54 744 人	(856)	43 051 人	(67)

平成 21 年 1 年間の本市の人口増加数は 17,066 人で、前年の増加数 20,130 人を 3,064 人下回りましたが、平成 18 年以降 1 万 5 千人以上の増加が続いています。自然動態は出生が 14,650 人、死亡が 8,946 人で 5,704 人増となりました。社会動態は転入が 109,157 人、転出が 97,795 人で 11,362 人増となり、平成 9 年以降 13 年連続の転入超過となりました。

本市の人口増加数の推移をみると、高度経済成長期（昭和 30 年頃～40 年代中頃）には社会増が牽引役となり年間数万人に達していましたが、昭和 45 年に社会増減がマイナスに転じ、人口増加の勢いも衰え、2 回のオイルショック（昭和 48 年、54 年）を経た昭和 54 年には人口増加数が 3,159 人に止まりました。その後は逡増し昭和 58 年以降社会増減もプラスとなり、昭和 62 年の 19,805 人増まで 8 年連続して増加が続きしました。しかし平成 4 年から平成 8 年にかけて社会増減がマイナスに転じ、なかでも平成 6 年には人口増加数が 2,936 人と底を打ちました。平成 9 年に社会増減がプラスに転じると、平成 12 年以降は人口増加数も 1 万人以上を維持し、平成 19 年には政令指定都市移行後最多の人口増加数である 27,050 人となりました。

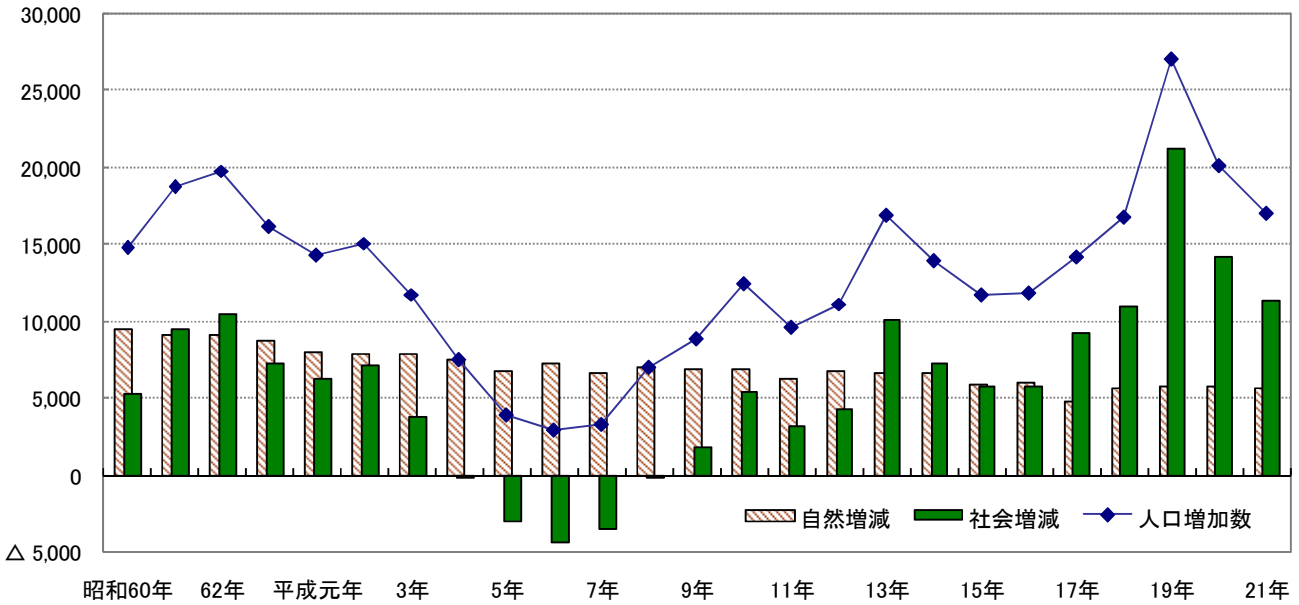
平成 21 年は、自然動態をみると、出生は平成 18 年以降 4 年連続で増加していますが、死亡も平成 19 年以降 3 年連続で増加しており、全体では、前年の 5,870 人増を 166 人下回る 5,704 人増となっています。社会動態をみると、転入は前年と比べ減少し、3 年振りに 11 万人を下回りました。転出は前年と比べ増加し、全体では前年の 14,260 人増を 2,898 人下回るものの、11,362 人増となりました。（表 1、図 1）

表 1 人口増加数の推移（H2～H21）

年 次	人口増加数 a + b	自然増減 a	社会増減 b	区 別 人 口 増 加 数						
				川崎区	幸区	中原区	高津区	宮前区	多摩区	麻生区
平成 2 年	15 097	7 933	7 164	1 989	△ 595	1 000	2 424	3 962	3 785	2 532
3 年	11 793	8 007	3 786	871	△ 3	1 479	1 896	2 314	2 728	2 508
4 年	7 542	7 620	△ 78	△ 129	△ 222	1 378	1 533	744	3 407	831
5 年	3 888	6 823	△ 2 935	△ 1 436	△ 99	813	598	774	2 219	1 019
6 年	2 936	7 323	△ 4 387	△ 2 182	△ 1 570	△ 92	1 440	2 533	1 635	1 172
7 年	3 325	6 747	△ 3 422	△ 1 111	△ 1 408	133	1 946	2 816	198	751
8 年	7 011	7 044	△ 33	△ 1 303	△ 1 676	881	2 146	3 902	2 261	800
9 年	8 867	6 962	1 905	85	△ 921	1 418	1 640	3 177	1 582	1 886
10 年	12 452	6 973	5 479	59	△ 595	2 508	1 705	3 596	2 463	2 716
11 年	9 625	6 404	3 221	△ 191	1 065	604	2 230	1 278	2 275	2 364
12 年	11 165	6 800	4 365	1 442	△ 214	1 077	3 768	2 100	731	2 261
13 年	16 929	6 786	10 143	1 725	1 338	3 500	4 218	1 185	2 290	2 673
14 年	13 942	6 675	7 267	2 263	1 625	2 039	3 509	1 115	1 887	1 504
15 年	11 710	5 949	5 761	2 463	1 344	844	2 629	1 765	1 041	1 624
16 年	11 871	6 059	5 812	1 474	1 282	1 382	4 528	1 570	87	1 548
17 年	14 185	4 911	9 274	884	2 185	4 323	1 689	664	731	3 709
18 年	16 811	5 762	11 049	2 411	387	4 013	4 301	1 414	570	3 715
19 年	27 050	5 842	21 208	4 925	2 850	5 388	4 933	2 915	2 051	3 988
20 年	20 130	5 870	14 260	2 416	3 252	5 584	1 216	2 393	2 294	2 975
21 年	17 066	5 704	11 362	2 343	2 165	3 722	2 632	2 286	1 026	2 892

(人)

図1 自然増減・社会増減の推移 (S60~H21)



区別人口動態

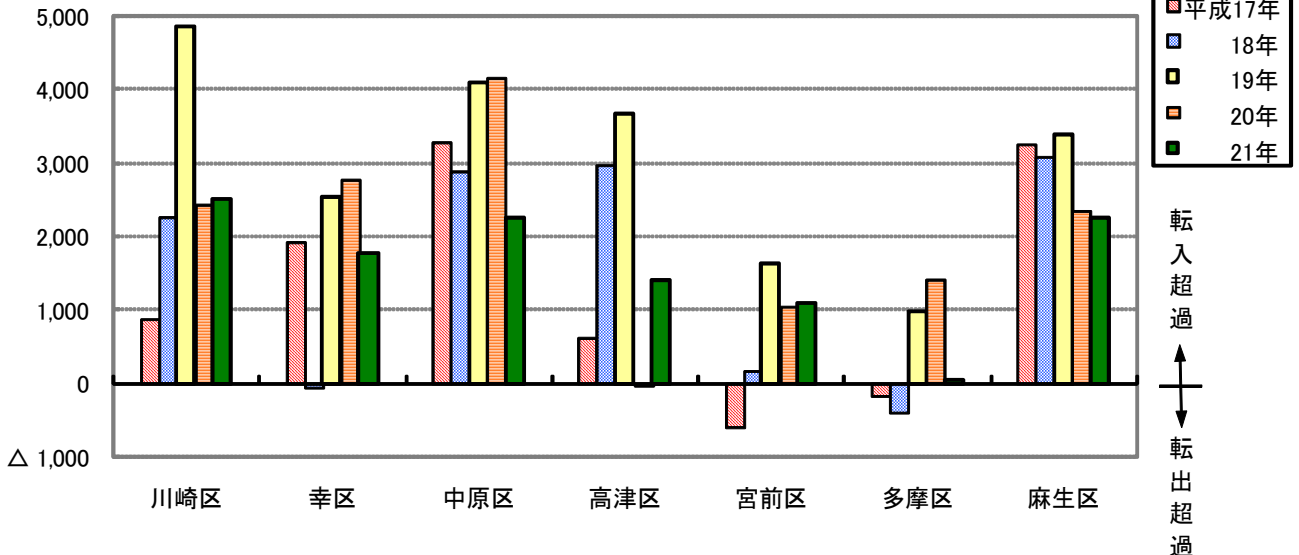
区別の人口動態をみると、人口増加数が最も多いのは前年と同様に中原区で、次いで麻生区、高津区となりました。自然動態は、前年に引き続き自然減となった川崎区以外は、すべての区で自然増となっています。社会動態をみると、増加数が最も多いのは川崎区です。また、政令指定都市移行後初めてすべての区において転入超過となった平成19年以降、全区で転入超過が続いています。高津区は平成6年以降16年連続、麻生区は平成8年以降14年連続して転入超過の状態が続いています。(表2、図2、統計表第1表)

表2 区別人口動態 (H21)

	全 市	川 崎 区	幸 区	中 原 区	高 津 区	宮 前 区	多 摩 区	麻 生 区
人口増△減	17 066	2 343	2 165	3 722	2 632	2 286	1 026	2 892
自然増△減	5 704	△ 162	382	1 454	1 229	1 186	974	641
男	2 334	△ 282	91	691	587	531	382	334
女	3 370	120	291	763	642	655	592	307
社会増△減	11 362	2 505	1 783	2 268	1 403	1 100	52	2 251

(人)

図2 区別社会増減の推移 (H17~H21)

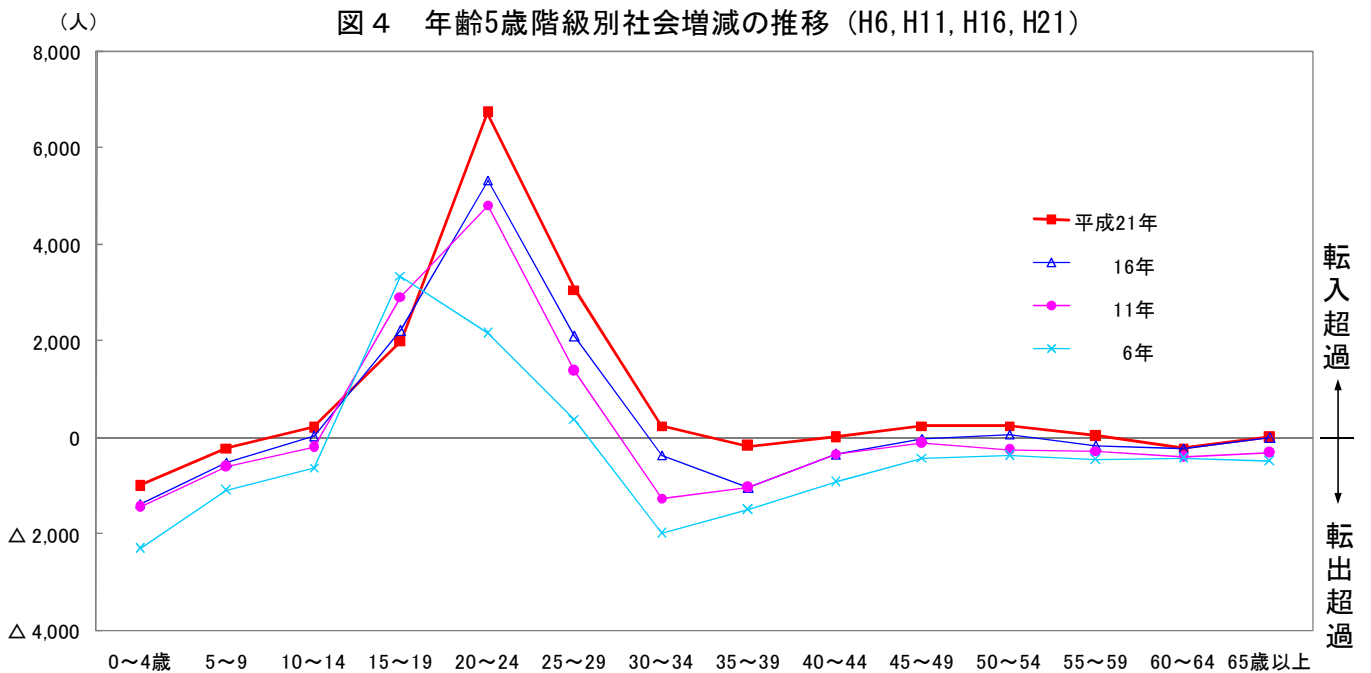
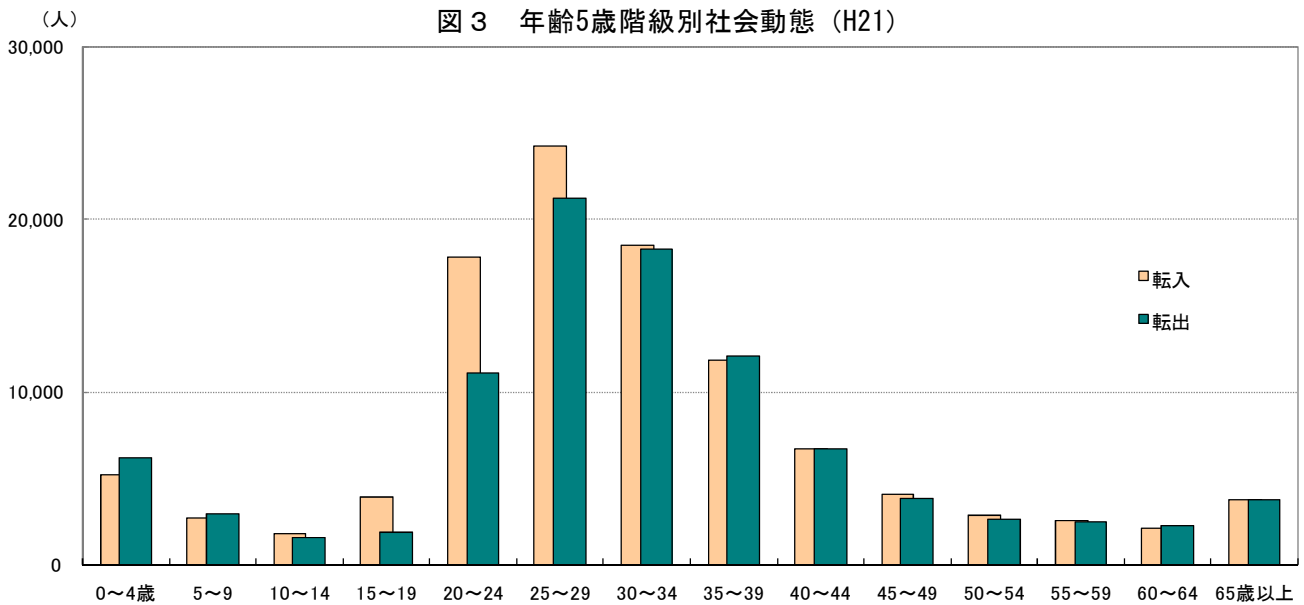


年齢5歳階級別社会動態

年齢5歳階級別の社会動態をみると、10歳から34歳、40歳から59歳、75歳以上の各階級で転入超過となっています。転入超過数が最も多い階級は「20～24歳」で、次に「25～29歳」となっており、20代の転入超過が目立ちます。一方転出超過数が最も多い階級は「0～4歳」となっています。（図3、図4、統計表第8表）

年齢階級別に前年の社会動態と比較すると、「35～39歳」「65～69歳」「70～74歳」の各階級で転入超過から転出超過に転じました。転入超過となっている各階級の中では、すべての階級で転入超過数が減少しています。

区別にみると、すべての区で全市と同様に「20～24歳」で転入超過数が最多となっています。転入超過の年齢階級が最も多いのは麻生区で、「25～29歳」を除くすべての階級で転入超過となっています。一方、転出超過の年齢階級が最も多いのは高津区で、15歳から34歳及び75歳から89歳までの各階級を除くすべての階級で転出超過となっています。（統計表第8表）



(注) 職権処理等による移動を除く。

転入前・転出後の住所地別移動人口

転入前・転出後の住所で社会動態をみると、都道府県別では、転入・転出ともに上位5位は外国を除きすべて関東地方の都県となっています。1位から7位、及び10位では転入と転出がそれぞれ同一都道府県で同順位、8位と9位は順位の違いはありますが全て同一都道府県となっています。上位10位は千葉県及び埼玉県で転出超過、それ以外では転入超過となっています。上位5位は平成12年以降10年連続で同じ順位となっています。(表3、統計表第5表)

次に、東京都及び神奈川県の記事町村別移動人口では、本市に隣接する区域からの転入及び隣接する区域への転出が目立っています。東京都世田谷区、大田区などに対しては転入超過、横浜市都筑区、青葉区、東京都町田市などに対しては転出超過となっています。(表3、統計表第6表、統計表第7表)

区別にみると、川崎区は東京都大田区からの転入と横浜市鶴見区への転出が、宮前区は東京都世田谷区からの転入と横浜市青葉区への転出が、麻生区は東京都世田谷区からの転入と東京都町田市への転出が最も多くなっています。また、幸区は横浜市鶴見区、中原区は横浜市港北区、高津区と多摩区は東京都世田谷区が、それぞれ転入・転出ともに最多となっています。(表4)

市内区間移動をみると、転入超過数が最も多いのは麻生区となっています。一方、転出超過数が最も多いのは中原区で、すべての区に対して転出超過となっています。(統計表第2表)

表3 転入前・転出後の住所地(都道府県・東京都及び神奈川県の記事町村)別移動人口の順位(H21)

順位	都道府県(外国を含む)				東京都及び神奈川県の記事町村			
	転入		転出		転入		転出	
1	東京都	27 852	東京都	25 475	世田谷区	4 777	世田谷区	3 442
2	神奈川県	20 154	神奈川県	20 026	大田区	3 694	大田区	2 433
3	外国	6 488	外国	5 926	鶴見区	2 454	青葉区	2 413
4	千葉県	4 178	千葉県	4 219	港北区	2 356	鶴見区	2 302
5	埼玉県	3 516	埼玉県	3 586	青葉区	2 252	港北区	2 178
6	大阪府	2 448	大阪府	1 768	品川区	1 494	町田市	1 733
7	愛知県	2 076	愛知県	1 575	相模原市	1 347	相模原市	1 424
8	北海道	1 780	静岡県	1 320	町田市	1 339	都筑区	1 367
9	静岡県	1 755	北海道	1 180	目黒区	1 336	品川区	1 323
10	福岡県	1 729	福岡県	1 128	都筑区	1 136	杉並区	1 012

(注) 神奈川県は市内移動を除く。

表4 転入前・転出後の住所地(東京都及び神奈川県の記事町村)別移動人口の順位(区別)(H21)

順位	川崎区		幸区		中原区							
	転入	転出	転入	転出	転入	転出						
1	大田区	1 081	鶴見区	949	鶴見区	688	鶴見区	564	港北区	897	港北区	905
2	鶴見区	1 052	大田区	678	大田区	674	大田区	330	大田区	842	世田谷区	633
3	品川区	302	神奈川区	219	港北区	304	港北区	210	世田谷区	790	大田区	629
順位	高津区		宮前区									
	転入	転出	転入	転出								
1	世田谷区	1 225	世田谷区	824	世田谷区	967	青葉区	1 042				
2	大田区	450	青葉区	473	青葉区	865	世田谷区	745				
3	港北区	436	港北区	362	都筑区	496	都筑区	472				
順位	多摩区		麻生区									
	転入	転出	転入	転出								
1	世田谷区	826	世田谷区	628	世田谷区	653	町田市	681				
2	相模原市	339	稲城市	406	町田市	512	相模原市	337				
3	町田市	287	町田市	403	青葉区	478	世田谷区	336				

2 統計表

第 1 表 区 別

区 分	人口増△減 (A+B)	自 然 増 減			社 会				
		A (1-2)	出生 1	死亡 2	B (3-4)	転 入			
						計	県外から	県内から	
平成12年	11 165	6 800	13 755	6 955	4 365	108 528	68 307	19 539	
13年	16 929	6 786	13 931	7 145	10 143	110 726	71 059	20 021	
14年	13 942	6 675	13 861	7 186	7 267	108 200	69 369	18 885	
15年	11 710	5 949	13 379	7 430	5 761	108 850	69 444	19 890	
16年	11 871	6 059	13 542	7 483	5 812	107 174	67 746	19 751	
17年	14 185	4 911	13 045	8 134	9 274	107 188	67 990	20 019	
18年	16 811	5 762	13 849	8 087	11 049	109 046	70 119	20 129	
19年	27 050	5 842	14 252	8 410	21 208	119 097	76 686	22 446	
20年	20 130	5 870	14 609	8 739	14 260	111 132	71 927	20 592	
21年	17 066	5 704	14 650	8 946	11 362	109 157	70 277	20 156	
男	7 762	2 334	7 501	5 167	5 428	60 172	38 994	11 023	
女	9 304	3 370	7 149	3 779	5 934	48 985	31 283	9 133	
1 月	331	459	1 388	929	△ 128	6 990	4 242	1 358	
2 月	375	333	1 043	710	42	7 468	4 451	1 562	
3 月	4 935	470	1 275	805	4 465	19 747	14 289	3 014	
4 月	5 531	408	1 126	718	5 123	14 719	10 317	2 415	
5 月	1 904	404	1 116	712	1 500	8 154	5 089	1 579	
6 月	1 083	547	1 293	746	536	8 088	5 102	1 440	
7 月	390	580	1 289	709	△ 190	7 814	4 880	1 560	
8 月	613	518	1 186	668	95	7 194	4 488	1 430	
9 月	636	585	1 292	707	51	7 546	4 606	1 463	
10月	837	567	1 286	719	270	7 775	4 750	1 503	
11月	471	419	1 188	769	52	6 971	4 129	1 412	
12月	△ 40	414	1 168	754	△ 454	6 691	3 934	1 420	
川崎区	2 343	△ 162	1 890	2 052	2 505	15 942	10 134	3 760	
男	1 463	△ 282	972	1 254	1 745	9 902	6 358	2 315	
女	880	120	918	798	760	6 040	3 776	1 445	
幸 区	2 165	382	1 631	1 249	1 783	10 984	6 081	2 617	
男	1 034	91	815	724	943	6 163	3 446	1 412	
女	1 131	291	816	525	840	4 821	2 635	1 205	
中原区	3 722	1 454	2 721	1 267	2 268	21 431	14 402	3 941	
男	1 601	691	1 414	723	910	11 607	7 841	2 080	
女	2 121	763	1 307	544	1 358	9 824	6 561	1 861	
高津区	2 632	1 229	2 427	1 198	1 403	17 419	10 850	2 729	
男	1 139	587	1 261	674	552	9 341	5 851	1 467	
女	1 493	642	1 166	524	851	8 078	4 999	1 262	
宮前区	2 286	1 186	2 346	1 160	1 100	15 960	9 809	2 996	
男	928	531	1 181	650	397	8 573	5 385	1 549	
女	1 358	655	1 165	510	703	7 387	4 424	1 447	
多摩区	1 026	974	2 108	1 134	52	15 540	11 048	2 049	
男	185	382	1 046	664	△ 197	8 508	6 064	1 130	
女	841	592	1 062	470	249	7 032	4 984	919	
麻生区	2 892	641	1 527	886	2 251	11 881	7 953	2 064	
男	1 412	334	812	478	1 078	6 078	4 049	1 070	
女	1 480	307	715	408	1 173	5 803	3 904	994	

(注) その他とは、職権処理(記載、回復、帰化及び削除)等である。

第 2 表 市 内

転入前 または 転出後の 住所地	全 市			川 崎 区			幸 区			中 原 区		
	転入	転出	差引	転入	転出	差引	転入	転出	差引	転入	転出	差引
	A	B	A-B	A	B	A-B	A	B	A-B	A	B	A-B
全 市	17 871	17 871	-	1 810	1 869	△ 59	2 195	1 982	213	2 967	3 574	△ 607
川崎区	1 869	1 810	59	-	-	-	953	851	102	349	393	△ 44
幸 区	1 982	2 195	△ 213	851	953	△ 102	-	-	-	647	717	△ 70
中原区	3 574	2 967	607	393	349	44	717	647	70	-	-	-
高津区	3 999	3 757	242	252	230	22	232	227	5	1 108	1 429	△ 321
宮前区	2 560	3 037	△ 477	132	177	△ 45	103	129	△ 26	379	466	△ 87
多摩区	2 760	2 299	461	141	118	23	151	96	55	358	383	△ 25
麻生区	1 127	1 806	△ 679	41	42	△ 1	39	32	7	126	186	△ 60

(注) 本表は、表側各区から表頭各区への転入人口及び表頭各区から表側各区への転出人口並びにその差を表章したものである。

月 別 人 口 動 態

増		△			減		区 分
3		転 出			4		
市内他区	その他	計	県外へ	県内へ	市内他区へ	その他	
20 007	675	104 163	60 376	23 333	20 007	447	平成12年
18 929	717	100 583	58 233	22 940	18 929	481	13年
19 197	749	100 933	59 604	21 560	19 197	572	14年
18 713	803	103 089	60 162	23 244	18 713	970	15年
18 911	766	101 362	59 885	21 843	18 911	723	16年
18 458	721	97 914	57 952	20 872	18 458	632	17年
18 012	786	97 997	58 952	20 461	18 012	572	18年
19 164	801	97 889	58 276	19 988	19 164	461	19年
17 913	700	96 872	58 043	20 402	17 913	514	20年
17 871	853	97 795	59 198	20 026	17 871	700	21年
9 655	500	54 744	33 422	11 110	9 655	557	男
8 216	353	43 051	25 776	8 916	8 216	143	女
1 311	79	7 118	4 249	1 525	1 311	33	1 月
1 391	64	7 426	4 281	1 704	1 391	50	2 月
2 368	76	15 282	10 039	2 820	2 368	55	3 月
1 905	82	9 596	5 869	1 785	1 905	37	4 月
1 417	69	6 654	3 839	1 356	1 417	42	5 月
1 472	74	7 552	4 484	1 552	1 472	44	6 月
1 305	69	8 004	5 011	1 575	1 305	113	7 月
1 213	63	7 099	4 346	1 470	1 213	70	8 月
1 403	74	7 495	4 431	1 589	1 403	72	9 月
1 446	76	7 505	4 483	1 531	1 446	45	10月
1 372	58	6 919	3 920	1 549	1 372	78	11月
1 268	69	7 145	4 246	1 570	1 268	61	12月
1 810	238	13 437	7 740	3 462	1 869	366	川崎区
1 080	149	8 157	4 713	2 058	1 070	316	男
730	89	5 280	3 027	1 404	799	50	女
2 195	91	9 201	4 822	2 361	1 982	36	幸 区
1 250	55	5 220	2 779	1 313	1 100	28	男
945	36	3 981	2 043	1 048	882	8	女
2 967	121	19 163	11 499	4 019	3 574	71	中原区
1 611	75	10 697	6 490	2 222	1 935	50	男
1 356	46	8 466	5 009	1 797	1 639	21	女
3 757	83	16 016	9 236	2 698	3 999	83	高津区
1 978	45	8 789	5 155	1 474	2 095	65	男
1 779	38	7 227	4 081	1 224	1 904	18	女
3 037	118	14 860	8 771	3 483	2 560	46	宮前区
1 574	65	8 176	4 873	1 890	1 386	27	男
1 463	53	6 684	3 898	1 593	1 174	19	女
2 299	144	15 488	10 397	2 279	2 760	52	多摩区
1 240	74	8 705	5 897	1 263	1 511	34	男
1 059	70	6 783	4 500	1 016	1 249	18	女
1 806	58	9 630	6 733	1 724	1 127	46	麻生区
922	37	5 000	3 515	890	558	37	男
884	21	4 630	3 218	834	569	9	女

区 間 移 動 人 口

高 津 区			宮 前 区			多 摩 区			麻 生 区			転入前 または 転出後の 住所地
転入	転出	差引	転入	転出	差引	転入	転出	差引	転入	転出	差引	
A	B	A-B	A	B	A-B	A	B	A-B	A	B	A-B	
3 757	3 999	△ 242	3 037	2 560	477	2 299	2 760	△ 461	1 806	1 127	679	全 市
230	252	△ 22	177	132	45	118	141	△ 23	42	41	1	川崎区
227	232	△ 5	129	103	26	96	151	△ 55	32	39	△ 7	幸 区
1 429	1 108	321	466	379	87	383	358	25	186	126	60	中原区
-	-	-	1 534	1 124	410	682	622	60	191	125	66	高津区
1 124	1 534	△ 410	-	-	-	455	500	△ 45	367	231	136	宮前区
622	682	△ 60	500	455	45	-	-	-	988	565	423	多摩区
125	191	△ 66	231	367	△ 136	565	988	△ 423	-	-	-	麻生区

第 3 表 全国 6 ブロック

地域別	全 市								川 崎 区							
	転入A		転出B		差引 A-B	構成比		転入A		転出B		差引 A-B	構成比			
	男	女	男	女		転入	転出	男	女	男	女		転入	転出		
総数	50 017	40 416	44 532	34 692	11 209	100.0	100.0	8 673	5 221	6 771	4 431	2 692	100.0	100.0		
北海道・東北	3 339	2 393	2 311	1 469	1 952	6.3	4.8	679	321	366	205	429	7.2	5.1		
関東	31 693	26 670	30 776	24 688	2 899	64.5	70.0	5 300	3 333	4 647	3 035	951	62.1	68.6		
東京都	14 765	13 087	13 866	11 609	2 377	30.8	32.2	1 897	1 317	1 589	1 065	560	23.1	23.7		
東京都区部	10 930	9 840	9 772	8 139	2 859	23.0	22.6	1 604	1 155	1 364	896	499	19.9	20.2		
神奈川県	11 023	9 131	11 110	8 916	128	22.3	25.3	2 315	1 445	2 058	1 404	298	27.1	30.9		
横浜市	7 864	6 539	7 985	6 289	129	15.9	18.0	1 731	1 112	1 583	1 093	167	20.5	23.9		
北陸・中部・東海	3 909	2 883	2 945	2 186	1 661	7.5	6.5	571	277	363	219	266	6.1	5.2		
近畿	3 285	2 290	2 366	1 528	1 681	6.2	4.9	424	204	287	140	201	4.5	3.8		
中国・四国	1 423	1 062	932	714	839	2.7	2.1	212	123	111	60	164	2.4	1.5		
九州・沖縄	2 476	1 797	1 952	1 320	1 001	4.7	4.1	502	259	400	197	164	5.5	5.3		
国外・不明	3 892	3 321	3 250	2 787	1 176	8.0	7.6	985	704	597	575	517	12.2	10.5		

地域別	高 津 区								宮 前 区							
	転入A		転出B		差引 A-B	構成比		転入A		転出B		差引 A-B	構成比			
	男	女	男	女		転入	転出	男	女	男	女		転入	転出		
総数	7 318	6 261	6 629	5 305	1 645	100.0	100.0	6 934	5 871	6 763	5 491	551	100.0	100.0		
北海道・東北	491	366	370	217	270	6.3	4.9	400	344	300	228	216	5.8	4.3		
関東	4 736	4 272	4 565	3 786	657	66.3	70.0	4 184	3 714	4 562	3 774	△ 438	61.7	68.0		
東京都	2 353	2 290	2 194	1 879	570	34.2	34.1	1 880	1 679	1 882	1 604	73	27.8	28.4		
東京都区部	1 884	1 870	1 683	1 469	602	27.6	26.4	1 505	1 395	1 427	1 181	292	22.6	21.3		
神奈川県	1 467	1 262	1 474	1 224	31	20.1	22.6	1 549	1 446	1 890	1 593	△ 488	23.4	28.4		
横浜市	1 084	920	1 085	893	26	14.8	16.6	1 208	1 135	1 435	1 181	△ 273	18.3	21.3		
北陸・中部・東海	563	451	458	340	216	7.5	6.7	600	425	452	374	199	8.0	6.7		
近畿	508	348	370	246	240	6.3	5.2	591	409	457	329	214	7.8	6.4		
中国・四国	223	165	137	131	120	2.9	2.2	206	152	134	125	99	2.8	2.1		
九州・沖縄	345	267	297	220	95	4.5	4.3	326	302	258	224	146	4.9	3.9		
国外・不明	452	392	432	365	47	6.2	6.7	627	525	600	437	115	9.0	8.5		

(注) 神奈川県は市内移動を除く。

第 4 表 外国人の

地域別	全 市								川 崎 区							
	転入A		転出B		差引 A-B	構成比		転入A		転出B		差引 A-B	構成比			
	男	女	男	女		転入	転出	男	女	男	女		転入	転出		
総数	3 639	3 506	3 604	3 054	487			1 050	1 127	1 019	980	178				
北海道・東北	50	57	24	21	62			17	19	7	6	23				
関東	1 856	1 599	1 815	1 578	62			533	504	507	522	8				
東京都	953	775	923	832	△ 27			204	207	228	249	△ 66				
東京都区部	796	650	738	664	44			185	186	209	220	△ 58				
神奈川県	595	537	521	474	137			208	190	174	182	42				
横浜市	454	429	403	361	119			169	168	145	159	33				
北陸・中部・東海	187	128	117	66	132			69	41	44	21	45				
近畿	105	81	63	51	72			31	22	18	11	24				
中国・四国	25	45	10	11	49			10	16	2	3	21				
九州・沖縄	88	55	28	22	93			13	8	15	8	△ 2				
朝鮮・韓国	132	207	210	267	△ 138			49	84	67	117	△ 51				
中国	542	693	501	393	341			180	240	129	98	193				
米国	69	38	75	47	△ 15			4	4	7	7	△ 6				
ブラジル	9	15	93	66	△ 135			1	7	59	43	△ 94				
フィリピン	67	201	106	187	△ 25			22	47	26	51	△ 8				
他の地域・不明	509	387	562	345	△ 11			121	135	138	93	25				

地域別	高 津 区								宮 前 区							
	転入A		転出B		差引 A-B	構成比		転入A		転出B		差引 A-B	構成比			
	男	女	男	女		転入	転出	男	女	男	女		転入	転出		
総数	393	412	446	367	△ 8			412	307	424	291	4				
北海道・東北	3	6	2	2	5			6	4	1	2	7				
関東	211	206	201	165	51			191	124	193	146	△ 24				
東京都	105	120	106	90	29			93	60	99	68	△ 14				
東京都区部	81	101	83	76	23			80	55	81	57	△ 3				
神奈川県	67	61	49	45	34			71	46	51	55	11				
横浜市	48	49	34	25	38			59	36	36	36	23				
北陸・中部・東海	20	14	21	9	4			19	14	6	5	22				
近畿	18	13	8	7	16			12	7	5	10	4				
中国・四国	1	5	-	2	4			4	5	1	1	7				
九州・沖縄	9	9	4	3	11			22	9	2	5	24				
朝鮮・韓国	10	18	30	34	△ 36			13	16	20	15	△ 6				
中国	59	81	67	59	14			50	54	90	34	△ 20				
米国	10	4	15	10	△ 11			13	4	12	4	1				
ブラジル	1	2	15	11	△ 23			1	-	4	-	△ 3				
フィリピン	12	30	21	29	△ 8			7	28	9	27	△ 1				
他の地域・不明	39	24	62	36	△ 35			74	42	81	42	△ 7				

(注) 神奈川県は市内移動を除く。

別移動人口

幸 区							中 原 区							地 域 別
転入A		転出B		差引 A-B	構成比		転入A		転出B		差引 A-B	構成比		
男	女	男	女		転入	転出	男	女	男	女		転入	転出	
4 858	3 840	4 092	3 091	1 515	100.0	100.0	9 921	8 422	8 712	6 806	2 825	100.0	100.0	
267	178	224	126	95	5.1	4.9	645	482	481	318	328	6.1	5.1	北海道・東北
3 259	2 707	2 827	2 252	887	68.6	70.7	6 322	5 573	6 047	4 911	937	64.8	70.6	関東
1 265	1 041	952	811	543	26.5	24.5	3 036	2 762	2 755	2 254	789	31.6	32.3	東京都
1 033	880	787	678	448	22.0	20.4	2 497	2 324	2 112	1 811	898	26.3	25.3	東京都区部
1 412	1 204	1 313	1 048	255	30.1	32.9	2 080	1 861	2 222	1 797	△ 78	21.5	25.9	神奈川県
1 085	960	1 024	821	200	23.5	25.7	1 579	1 433	1 709	1 392	△ 89	16.4	20.0	横浜市
312	200	247	166	99	5.9	5.7	797	639	556	438	442	7.8	6.4	北陸・中部・東海
272	218	205	110	175	5.6	4.4	730	541	468	306	497	6.9	5.0	近畿
95	62	55	48	54	1.8	1.4	345	266	245	178	188	3.3	2.7	中国・四国
249	143	184	107	101	4.5	4.1	478	372	353	226	271	4.6	3.7	九州・沖縄
404	332	350	282	104	8.5	8.8	604	549	562	429	162	6.3	6.4	国外・不明

多 摩 区							麻 生 区							地 域 別
転入A		転出B		差引 A-B	構成比		転入A		転出B		差引 A-B	構成比		
男	女	男	女		転入	転出	男	女	男	女		転入	転出	
7 194	5 903	7 160	5 516	421	100.0	100.0	5 119	4 898	4 405	4 052	1 560	100.0	100.0	
571	413	371	203	410	7.5	4.5	286	289	199	172	204	5.7	4.4	北海道・東北
4 562	3 847	5 063	4 039	△ 693	64.2	71.8	3 330	3 224	3 065	2 891	598	65.4	70.4	関東
2 520	2 248	2 821	2 357	△ 410	36.4	40.8	1 814	1 750	1 673	1 639	252	35.6	39.2	東京都
1 417	1 302	1 539	1 284	△ 104	20.8	22.3	990	914	860	820	224	19.0	19.9	東京都区部
1 130	919	1 263	1 016	△ 230	15.6	18.0	1 070	994	890	834	340	20.6	20.4	神奈川県
570	431	712	517	△ 228	7.6	9.7	607	548	437	392	326	11.5	9.8	横浜市
660	540	527	377	296	9.2	7.1	406	351	342	272	143	7.6	7.3	北陸・中部・東海
423	273	335	201	160	5.3	4.2	337	297	244	196	194	6.3	5.2	近畿
222	152	166	103	105	2.9	2.1	120	142	84	69	109	2.6	1.8	中国・四国
350	260	309	213	88	4.7	4.1	226	194	151	133	136	4.2	3.4	九州・沖縄
406	418	389	380	55	6.3	6.1	414	401	320	319	176	8.1	7.6	国外・不明

移 動 人 口

幸 区					中 原 区					地 域 別
転入A		転出B		差引 A-B	転入A		転出B		差引 A-B	
男	女	男	女		男	女	男	女		
460	435	410	355	130	553	523	492	392	192	
6	11	5	5	7	7	7	3	2	9	北海道・東北
228	199	182	165	80	285	226	250	207	54	関東
113	87	77	69	54	180	109	126	117	46	東京都
105	80	63	60	62	159	93	109	98	45	東京都区部
86	80	81	70	15	76	78	80	53	21	神奈川県
66	69	70	60	5	66	63	63	47	19	横浜市
14	14	11	9	8	21	19	18	13	9	北陸・中部・東海
10	10	3	5	12	13	16	10	5	14	近畿
3	3	1	-	5	-	6	1	-	5	中国・四国
6	8	3	3	8	19	9	1	-	27	九州・沖縄
20	26	23	25	△ 2	11	21	17	16	△ 1	朝鮮・韓国
70	76	54	42	50	83	109	69	70	53	中国
10	5	10	7	△ 2	9	8	7	5	5	米国
5	2	8	3	△ 4	-	2	1	1	-	ブラジル
6	30	15	35	△ 14	13	38	14	21	16	フィリピン
82	51	95	56	△ 18	92	62	101	52	1	他の地域・不明

多 摩 区					麻 生 区					地 域 別
転入A		転出B		差引 A-B	転入A		転出B		差引 A-B	
男	女	男	女		男	女	男	女		
500	473	552	427	△ 6	271	229	261	242	△ 3	
8	5	3	2	8	3	5	3	2	3	北海道・東北
261	221	328	225	△ 71	147	119	154	148	△ 36	関東
166	135	196	147	△ 42	92	57	91	92	△ 34	東京都
122	101	136	94	△ 7	64	34	57	59	△ 18	東京都区部
50	36	58	37	△ 9	37	46	28	32	23	神奈川県
21	18	39	20	△ 20	25	26	16	14	21	横浜市
35	17	12	7	33	9	9	5	2	11	北陸・中部・東海
13	8	10	9	2	8	5	9	4	-	近畿
5	9	2	2	10	2	1	3	3	△ 3	中国・四国
9	7	2	2	12	10	5	1	1	13	九州・沖縄
20	30	40	47	△ 37	9	12	13	13	△ 5	朝鮮・韓国
70	89	61	57	41	30	44	31	33	10	中国
14	8	18	10	△ 6	9	5	6	4	4	米国
-	-	-	3	△ 3	1	2	6	5	△ 8	ブラジル
6	25	18	19	△ 6	1	3	3	5	△ 4	フィリピン
59	54	58	44	11	42	19	27	22	12	他の地域・不明

第5表 転入前または転出後の住

地域別	全市			川崎区			幸区			中原区	
	転入	転出	差引	転入	転出	差引	転入	転出	差引	転入	転出
	A	B	A-B	A	B	A-B	A	B	A-B	A	B
A 北海道・東北	5 732	3 780	1 952	1 000	571	429	445	350	95	1 127	799
1 北海道	1 780	1 180	600	288	175	113	135	120	15	353	224
2 青森県	638	400	238	179	90	89	31	30	1	108	89
3 岩手県	544	352	192	104	63	41	44	30	14	92	79
4 宮城県	1 121	890	231	160	91	69	107	86	21	250	222
5 秋田県	419	259	160	92	44	48	35	23	12	75	46
6 山形県	473	222	251	65	27	38	35	19	16	104	39
7 福島県	757	477	280	112	81	31	58	42	16	145	100
B 関東	58 363	55 464	2 899	8 633	7 682	951	5 966	5 079	887	11 895	10 958
8 茨城県	1 139	1 039	100	212	166	46	97	96	1	201	211
9 栃木県	852	663	189	111	99	12	52	72	△ 20	190	109
10 群馬県	672	456	216	93	59	34	45	33	12	149	93
11 埼玉県	3 516	3 586	△ 70	542	465	77	371	342	29	717	681
12 千葉県	4 178	4 219	△ 41	701	777	△ 76	479	412	67	899	836
13 東京都	27 852	25 475	2 377	3 214	2 654	560	2 306	1 763	543	5 798	5 009
14 神奈川県	20 154	20 026	128	3 760	3 462	298	2 616	2 361	255	3 941	4 019
C 北陸・中部・東海	6 792	5 131	1 661	848	582	266	512	413	99	1 436	994
15 新潟県	706	532	174	74	65	9	58	49	9	121	94
16 富山県	231	165	66	30	17	13	16	21	△ 5	61	31
17 石川県	322	212	110	45	21	24	16	17	△ 1	67	52
18 福井県	134	108	26	16	18	△ 2	6	6	-	25	9
19 山梨県	433	413	20	53	33	20	36	27	9	66	74
20 長野県	824	624	200	89	64	25	50	41	9	163	132
21 岐阜県	311	182	129	45	17	28	24	20	4	61	27
22 静岡県	1 755	1 320	435	250	194	56	142	104	38	381	262
23 愛知県	2 076	1 575	501	246	153	93	164	128	36	491	313
D 近畿	5 575	3 894	1 681	628	427	201	490	315	175	1 271	774
24 三重県	312	324	△ 12	30	43	△ 13	30	21	9	63	95
25 滋賀県	279	176	103	39	17	22	23	13	10	79	41
26 京都府	604	410	194	77	37	40	48	31	17	147	72
27 大阪府	2 448	1 768	680	297	208	89	209	133	76	549	334
28 兵庫県	1 501	1 002	499	134	100	34	137	97	40	335	193
29 奈良県	319	135	184	28	8	20	32	10	22	76	25
30 和歌山県	112	79	33	23	14	9	11	10	1	22	14
E 中国・四国	2 485	1 646	839	335	171	164	157	103	54	611	423
31 鳥取県	99	38	61	17	4	13	7	2	5	21	6
32 島根県	109	107	2	14	11	3	2	7	△ 5	24	28
33 岡山県	364	245	119	57	22	35	26	18	8	88	55
34 広島県	807	525	282	99	39	60	56	30	26	222	162
35 山口県	312	201	111	48	25	23	13	13	-	86	63
36 徳島県	122	93	29	10	8	2	5	8	△ 3	20	15
37 香川県	216	144	72	22	10	12	17	10	7	53	39
38 愛媛県	273	194	79	36	36	-	18	9	9	62	40
39 高知県	183	99	84	32	16	16	13	6	7	35	15
F 九州	4 273	3 272	1 001	761	597	164	392	291	101	850	579
40 福岡県	1 729	1 128	601	214	157	57	139	94	45	372	196
41 佐賀県	167	128	39	26	31	△ 5	14	12	2	30	13
42 長崎県	309	216	93	50	27	23	31	26	5	57	53
43 熊本県	451	294	157	107	44	63	34	25	9	96	62
44 大分県	265	266	△ 1	55	46	9	22	34	△ 12	56	60
45 宮崎県	343	242	101	72	40	32	62	13	49	53	47
46 鹿児島県	457	372	85	111	93	18	36	36	-	115	66
47 沖縄県	552	626	△ 74	126	159	△ 33	54	51	3	71	82
G その他	7 213	6 037	1 176	1 689	1 172	517	736	632	104	1 153	991
48 外国	6 488	5 926	562	1 208	1 141	67	682	630	52	1 122	973
49 不明	725	111	614	481	31	450	54	2	52	31	18
H 大都市（再掲）	43 860	38 771	5 089	6 686	5 723	963	4 729	3 850	879	9 830	8 347
50 札幌市	922	625	297	114	57	57	88	68	20	202	113
51 仙台市	782	564	218	98	64	34	80	48	32	175	141
52 さいたま市	672	790	△ 118	107	83	24	74	81	△ 7	140	172
53 千葉市	638	589	49	136	133	3	90	46	44	154	116
54 東京都区部	20 770	17 911	2 859	2 759	2 260	499	1 913	1 465	448	4 821	3 923
55 横浜市	14 403	14 274	129	2 843	2 676	167	2 045	1 845	200	3 012	3 101
56 新潟市	300	215	85	26	25	1	26	14	12	56	40
57 静岡市	317	248	69	35	31	4	23	17	6	63	49
58 浜松市	271	207	64	48	32	16	20	17	3	62	35
59 名古屋市	1 149	900	249	109	77	32	89	63	26	307	193
60 京都市	377	296	81	53	27	26	26	20	6	92	48
61 大阪市	792	559	233	108	90	18	69	53	16	174	110
62 堺市	135	97	38	20	16	4	7	4	3	35	13
63 神戸市	497	284	213	35	32	3	46	22	24	134	63
64 岡山市	192	139	53	19	6	13	11	8	3	39	30
65 広島市	451	288	163	50	14	36	31	15	16	105	69
66 北九州市	270	201	69	34	23	11	29	18	11	46	36
67 福岡市	922	584	338	92	77	15	62	46	16	213	95

(注) 神奈川県は市内移動を除く。

所地別移動人口（都道府県）

差引 A-B	高津区			宮前区			多摩区			麻生区			地域別
	転入 A	転出 B	差引 A-B	転入 A	転出 B	差引 A-B	転入 A	転出 B	差引 A-B	転入 A	転出 B	差引 A-B	
328	857	587	270	744	528	216	984	574	410	575	371	204	A
129	277	188	89	231	174	57	298	168	130	198	131	67	1
19	85	54	31	79	54	25	104	52	52	52	31	21	2
13	87	48	39	65	52	13	100	54	46	52	26	26	3
28	154	146	8	174	137	37	159	123	36	117	85	32	4
29	61	43	18	49	24	25	63	53	10	44	26	18	5
65	77	29	48	58	27	31	93	56	37	41	25	16	6
45	116	79	37	88	60	28	167	68	99	71	47	24	7
937	9 008	8 351	657	7 898	8 336	△ 438	8 409	9 102	△ 693	6 554	5 956	598	B
△ 10	179	150	29	166	151	15	196	177	19	88	88	-	8
81	155	111	44	124	82	42	151	117	34	69	73	△ 4	9
56	105	93	12	82	64	18	128	69	59	70	45	25	10
36	544	561	△ 17	458	505	△ 47	550	669	△ 119	334	363	△ 29	11
63	653	665	△ 12	514	565	△ 51	567	613	△ 46	365	351	14	12
789	4 643	4 073	570	3 559	3 486	73	4 768	5 178	△ 410	3 564	3 312	252	13
△ 78	2 729	2 698	31	2 995	3 483	△ 488	2 049	2 279	△ 230	2 064	1 724	340	14
442	1 014	798	216	1 025	826	199	1 200	904	296	757	614	143	C
27	108	83	25	108	85	23	163	95	68	74	61	13	15
30	34	26	8	27	17	10	51	39	12	12	14	△ 2	16
15	53	43	10	58	35	23	43	30	13	40	14	26	17
16	30	8	22	15	23	△ 8	27	31	△ 4	15	13	2	18
△ 8	67	76	△ 9	49	60	△ 11	101	94	7	61	49	12	19
31	140	116	24	128	76	52	163	125	38	91	70	21	20
34	44	33	11	41	30	11	51	27	24	45	28	17	21
119	239	167	72	238	221	17	326	233	93	179	139	40	22
178	299	246	53	361	279	82	275	230	45	240	226	14	23
497	856	616	240	1 000	786	214	696	536	160	634	440	194	D
△ 32	69	34	35	28	56	△ 28	39	20	19	53	55	△ 2	24
38	40	19	21	33	39	△ 6	49	28	21	16	19	△ 3	25
75	86	75	11	84	61	23	93	76	17	69	58	11	26
215	401	282	119	463	376	87	295	247	48	234	188	46	27
142	196	169	27	324	212	112	164	140	24	211	91	120	28
51	48	31	17	52	32	20	44	18	26	39	11	28	29
8	16	6	10	16	10	6	12	7	5	12	18	△ 6	30
188	388	268	120	358	259	99	374	269	105	262	153	109	E
15	21	9	12	6	6	-	21	7	14	6	4	2	31
△ 4	20	16	4	10	19	△ 9	18	12	6	21	14	7	32
33	49	55	△ 6	42	30	12	61	45	16	41	20	21	33
60	134	79	55	125	86	39	103	82	21	68	47	21	34
23	45	24	21	42	25	17	43	39	4	35	12	23	35
5	19	14	5	28	13	15	25	19	6	15	16	△ 1	36
14	25	26	△ 1	44	30	14	26	13	13	29	16	13	37
22	50	30	20	38	31	7	46	36	10	23	12	11	38
20	25	15	10	23	19	4	31	16	15	24	12	12	39
271	612	517	95	628	482	146	610	522	88	420	284	136	F
176	253	180	73	314	204	110	237	185	52	200	112	88	40
17	27	21	6	33	23	10	26	19	7	11	9	2	41
4	50	29	21	46	28	18	57	35	22	18	18	-	42
34	54	39	15	54	46	8	71	45	26	35	33	2	43
△ 4	43	38	5	29	27	2	33	44	△ 11	27	17	10	44
6	41	40	1	38	44	△ 6	40	38	2	37	20	17	45
49	56	46	10	46	39	7	54	52	2	39	40	△ 1	46
△ 11	88	124	△ 36	68	71	△ 3	92	104	△ 12	53	35	18	47
162	844	797	47	1 152	1 037	115	824	769	55	815	639	176	G
149	791	780	11	1 111	1 010	101	782	758	24	792	634	158	48
13	53	17	36	41	27	14	42	11	31	23	5	18	49
1 483	7 063	6 182	881	6 665	6 333	332	4 868	5 062	△ 194	4 019	3 274	745	H
89	132	108	24	135	104	31	145	86	59	106	89	17	50
34	107	78	29	124	98	26	101	69	32	97	66	31	51
△ 32	95	136	△ 41	90	91	△ 1	94	133	△ 39	72	94	△ 22	52
38	88	86	2	51	77	△ 26	59	72	△ 13	60	59	1	53
898	3 754	3 152	602	2 900	2 608	292	2 719	2 823	△ 104	1 904	1 680	224	54
△ 89	2 004	1 978	26	2 343	2 616	△ 273	1 001	1 229	△ 228	1 155	829	326	55
16	41	24	17	53	37	16	66	33	33	32	42	△ 10	56
14	48	37	11	51	44	7	48	35	13	49	35	14	57
27	36	18	18	36	44	△ 8	56	34	22	13	27	△ 14	58
114	173	142	31	213	181	32	134	138	△ 4	124	106	18	59
44	54	53	1	57	48	9	54	53	1	41	47	△ 6	60
64	152	84	68	136	91	45	96	77	19	57	54	3	61
22	20	26	△ 6	27	18	9	14	12	2	12	8	4	62
71	68	47	21	97	42	55	39	46	△ 7	78	32	46	63
9	30	30	-	26	21	5	35	33	2	32	11	21	64
36	75	53	22	95	65	30	53	44	9	42	28	14	65
10	39	37	2	42	33	9	43	41	2	37	13	24	66
118	147	93	54	189	115	74	111	104	7	108	54	54	67

第 6 表 転入前または転出後の住所地

地域別	全 市			川崎区			幸 区			中原区	
	転入	転出	差引	転入	転出	差引	転入	転出	差引	転入	転出
	A	B	A-B	A	B	A-B	A	B	A-B	A	B
総 数	20 154	20 026	128	3 760	3 462	298	2 616	2 361	255	3 941	4 019
A 神奈川県市部	19 882	19 704	178	3 708	3 419	289	2 580	2 332	248	3 904	3 969
1 横浜市	14 403	14 274	129	2 843	2 676	167	2 045	1 845	200	3 012	3 101
a 鶴見区	2 454	2 302	152	1 052	949	103	688	564	124	305	333
b 神奈川区	970	957	13	268	219	49	136	158	△ 22	240	240
c 西区	333	323	10	73	77	△ 4	58	43	15	102	78
d 中区	471	593	△ 122	165	204	△ 39	61	98	△ 37	105	130
e 南区	469	469	-	154	172	△ 18	67	65	2	99	75
f 港南区	342	355	△ 13	83	93	△ 10	50	31	19	86	96
g 保土ヶ谷区	477	475	2	97	116	△ 19	80	82	△ 2	142	75
h 旭区	450	511	△ 61	92	107	△ 15	61	83	△ 22	102	107
I 磯子区	351	300	51	82	73	9	82	54	28	80	71
j 金沢区	339	290	49	86	61	25	42	44	△ 2	92	68
k 港北区	2 356	2 178	178	221	177	44	304	210	94	897	905
l 緑区	554	530	24	53	54	△ 1	34	53	△ 19	103	106
m 戸塚区	635	558	77	82	96	△ 14	149	116	33	188	119
n 瀬谷区	278	213	65	93	39	54	25	32	△ 7	43	27
o 栄区	258	218	40	74	59	15	47	31	16	42	39
p 泉区	278	222	56	45	33	12	50	26	24	64	60
q 青葉区	2 252	2 413	△ 161	59	50	9	69	92	△ 23	198	256
r 都筑区	1 136	1 367	△ 231	64	97	△ 33	42	63	△ 21	124	316
2 横須賀市	540	488	52	164	117	47	96	81	15	124	122
3 平塚市	289	218	71	76	39	37	20	38	△ 18	50	37
4 鎌倉市	217	318	△ 101	41	47	△ 6	40	40	-	42	78
5 藤沢市	655	604	51	130	97	33	75	52	23	139	121
6 小田原市	208	158	50	37	53	△ 16	33	15	18	20	21
7 茅ヶ崎市	223	317	△ 94	40	63	△ 23	28	40	△ 12	56	75
8 逗子市	64	104	△ 40	11	11	-	10	16	△ 6	21	26
9 相模原市	1 347	1 424	△ 77	126	100	26	73	80	△ 7	185	167
10 三浦市	48	53	△ 5	11	17	△ 6	7	9	△ 2	5	8
11 秦野市	243	187	56	25	23	2	22	14	8	45	24
12 厚木市	427	271	156	59	25	34	37	22	15	55	38
13 大和市	489	562	△ 73	48	66	△ 18	43	29	14	58	73
14 伊勢原市	146	108	38	16	12	4	7	3	4	23	9
15 海老名市	211	164	47	33	16	17	15	25	△ 10	26	15
16 座間市	242	321	△ 79	28	40	△ 12	18	13	5	31	41
17 南足柄市	35	35	-	4	-	4	1	1	-	2	5
18 綾瀬市	95	98	△ 3	16	17	△ 1	10	9	1	10	8
B 群部	272	322	△ 50	52	43	9	36	29	7	37	50
19 葉山町	34	58	△ 24	5	2	3	7	6	1	7	8
20 寒川町	35	39	△ 4	9	14	△ 5	3	1	2	2	8
21 大磯町	31	39	△ 8	5	6	△ 1	13	8	5	4	11
22 二宮町	26	30	△ 4	6	3	3	6	3	3	2	2
23 中井町	8	11	△ 3	-	1	△ 1	-	-	-	2	-
24 大井町	20	14	6	1	2	△ 1	-	-	-	1	3
25 松田町	5	10	△ 5	-	1	△ 1	-	-	-	-	-
26 山北町	4	4	-	2	-	2	-	-	-	1	1
27 開成町	14	12	2	1	-	1	-	4	△ 4	3	1
28 箱根町	20	21	△ 1	-	2	△ 2	1	-	1	4	3
29 真鶴町	8	9	△ 1	2	1	1	-	-	-	-	4
30 湯河原町	14	27	△ 13	6	5	1	3	1	2	1	5
31 愛川町	48	38	10	13	6	7	2	6	△ 4	10	4
32 清川村	5	10	△ 5	2	-	2	1	-	1	-	-

(注) 市内移動を除く。

別移動人口（神奈川県内市区町村）

差引 A-B	高津区			宮前区			多摩区			麻生区			地域別
	転入 A	転出 B	差引 A-B	転入 A	転出 B	差引 A-B	転入 A	転出 B	差引 A-B	転入 A	転出 B	差引 A-B	
△ 78	2 729	2 698	31	2 995	3 483	△ 488	2 049	2 279	△ 230	2 064	1 724	340	
△ 65	2 698	2 660	38	2 961	3 429	△ 468	2 003	2 229	△ 226	2 028	1 666	362	A
△ 89	2 004	1 978	26	2 343	2 616	△ 273	1 001	1 229	△ 228	1 155	829	326	l
△ 28	162	177	△ 15	125	89	36	89	142	△ 53	33	48	△ 15	a
-	103	97	6	88	113	△ 25	76	79	△ 3	59	51	8	b
24	31	44	△ 13	22	30	△ 8	29	31	△ 2	18	20	△ 2	c
△ 25	59	68	△ 9	32	44	△ 12	35	31	4	14	18	△ 4	d
24	59	41	18	33	45	△ 12	36	55	△ 19	21	16	5	e
△ 10	41	32	9	37	66	△ 29	23	23	-	22	14	8	f
67	55	79	△ 24	39	54	△ 15	36	49	△ 13	28	20	8	g
△ 5	59	51	8	41	48	△ 7	51	78	△ 27	44	37	7	h
9	25	32	△ 7	23	20	3	28	36	△ 8	31	14	17	I
24	46	30	16	25	46	△ 21	24	27	△ 3	24	14	10	j
△ 8	436	362	74	269	266	3	139	183	△ 44	90	75	15	k
△ 3	120	87	33	96	123	△ 27	65	59	6	83	48	35	l
69	67	62	5	59	70	△ 11	53	49	4	37	46	△ 9	m
16	36	29	7	31	35	△ 4	26	35	△ 9	24	16	8	n
3	45	20	25	26	32	△ 6	15	25	△ 10	9	12	△ 3	o
4	28	35	△ 7	36	21	15	31	32	△ 1	24	15	9	p
△ 58	399	473	△ 74	865	1 042	△ 177	184	206	△ 22	478	294	184	q
△ 192	233	259	△ 26	496	472	24	61	89	△ 28	116	71	45	r
2	58	61	△ 3	43	43	-	36	31	5	19	33	△ 14	2
13	40	20	20	23	28	△ 5	46	40	6	34	16	18	3
△ 36	27	48	△ 21	24	51	△ 27	18	37	△ 19	25	17	8	4
18	92	84	8	55	71	△ 16	96	82	14	68	97	△ 29	5
△ 1	32	23	9	26	14	12	32	21	11	28	11	17	6
△ 19	23	46	△ 23	23	40	△ 17	28	33	△ 5	25	20	5	7
△ 5	7	15	△ 8	5	11	△ 6	5	14	△ 9	5	11	△ 6	8
18	166	152	14	179	210	△ 31	339	378	△ 39	279	337	△ 58	9
△ 3	10	4	6	10	8	2	3	7	△ 4	2	-	2	10
21	27	20	7	27	25	2	52	42	10	45	39	6	11
17	33	23	10	37	46	△ 9	108	70	38	98	47	51	12
△ 15	95	97	△ 2	97	129	△ 32	78	96	△ 18	70	72	△ 2	13
14	13	22	△ 9	8	13	△ 5	37	32	5	42	17	25	14
11	21	13	8	27	25	2	46	33	13	43	37	6	15
△ 10	28	41	△ 13	23	54	△ 31	50	61	△ 11	64	71	△ 7	16
△ 3	5	6	△ 1	5	11	△ 6	9	8	1	9	4	5	17
2	17	7	10	6	34	△ 28	19	15	4	17	8	9	18
△ 13	31	38	△ 7	34	54	△ 20	46	50	△ 4	36	58	△ 22	B
△ 1	1	4	△ 3	7	18	△ 11	4	14	△ 10	3	6	△ 3	19
△ 6	4	6	△ 2	4	3	1	8	1	7	5	6	△ 1	20
△ 7	2	6	△ 4	4	4	-	3	3	-	-	1	△ 1	21
-	6	4	2	3	5	△ 2	1	7	△ 6	2	6	△ 4	22
2	1	1	-	-	8	△ 8	1	-	1	4	1	3	23
△ 2	1	5	△ 4	2	-	2	6	3	3	9	1	8	24
-	2	1	1	1	3	△ 2	1	3	△ 2	1	2	△ 1	25
-	-	-	-	-	-	-	1	1	-	-	2	△ 2	26
2	1	-	1	2	2	-	6	-	6	1	5	△ 4	27
1	3	3	-	6	1	5	6	4	2	-	8	△ 8	28
△ 4	2	-	2	-	2	△ 2	2	1	1	2	1	1	29
△ 4	2	2	-	-	2	△ 2	1	5	△ 4	1	7	△ 6	30
6	6	5	1	5	6	△ 1	5	7	△ 2	7	4	3	31
-	-	1	△ 1	-	-	-	1	1	-	1	8	△ 7	32

第 7 表 転入前または転出後の住所地

地域別	全市			川崎区			幸区			中原区	
	転入 A	転出 B	差引 A-B	転入 A	転出 B	差引 A-B	転入 A	転出 B	差引 A-B	転入 A	転出 B
総数	27 852	25 475	2 377	3 214	2 654	560	2 306	1 763	543	5 798	5 009
A 区部	20 770	17 911	2 859	2 759	2 260	499	1 913	1 465	448	4 821	3 923
1 千代田区	100	112	△ 12	11	12	△ 1	12	4	8	20	19
2 中央区	235	411	△ 176	24	38	△ 14	27	49	△ 22	51	117
3 港区	579	665	△ 86	59	74	△ 15	44	56	△ 12	177	152
4 新宿区	703	723	△ 20	94	78	16	52	38	14	162	118
5 文京区	307	333	△ 26	34	24	10	32	29	3	92	77
6 台東区	209	307	△ 98	48	71	△ 23	27	26	1	44	59
7 墨田区	268	317	△ 49	38	35	3	35	22	13	56	64
8 江東区	580	750	△ 170	87	112	△ 25	74	96	△ 22	106	124
9 品川区	1 494	1 323	171	302	206	96	187	153	34	412	388
10 目黒区	1 336	941	395	57	53	4	60	57	3	543	363
11 大田区	3 694	2 433	1 261	1 081	678	403	674	330	344	842	629
12 世田谷区	4 777	3 442	1 335	154	118	36	162	158	4	790	633
13 渋谷区	675	591	84	59	36	23	38	39	△ 1	180	116
14 中野区	663	552	111	55	62	△ 7	32	24	8	176	85
15 杉並区	1 068	1 012	56	85	61	24	66	44	22	227	202
16 豊島区	456	479	△ 23	62	97	△ 35	43	31	12	117	97
17 北区	410	412	△ 2	81	59	22	40	39	1	83	89
18 荒川区	218	271	△ 53	50	48	2	20	29	△ 9	39	50
19 板橋区	623	546	77	78	72	6	60	28	32	131	105
20 練馬区	786	719	67	63	72	△ 9	62	56	6	207	160
21 足立区	451	596	△ 145	76	89	△ 13	30	53	△ 23	80	102
22 葛飾区	320	337	△ 17	55	63	△ 8	42	35	7	79	57
23 江戸川区	818	639	179	106	102	4	94	69	25	207	117
B 市部	7 000	7 502	△ 502	450	387	63	380	292	88	961	1 074
24 八王子市	607	710	△ 103	58	54	4	43	26	17	69	89
25 立川市	204	228	△ 24	29	28	1	19	18	1	32	50
26 武蔵野市	213	201	12	16	6	10	28	14	14	43	42
27 三鷹市	258	259	△ 1	21	24	△ 3	22	15	7	36	42
28 青梅市	90	177	△ 87	15	6	9	11	10	1	22	99
29 府中市	576	527	49	39	36	3	51	29	22	103	105
30 昭島市	113	115	△ 2	7	7	-	11	3	8	20	34
31 調布市	589	514	75	20	28	△ 8	17	6	11	93	48
32 町田市	1 339	1 733	△ 394	58	40	18	50	69	△ 19	123	111
33 小金井市	196	124	72	9	13	△ 4	5	13	△ 8	36	21
34 小平市	223	150	73	24	19	5	17	10	7	46	33
35 日野市	221	185	36	9	10	△ 1	8	5	3	24	34
36 東村山市	114	123	△ 9	13	13	-	12	5	7	23	20
37 国分寺市	160	162	△ 2	12	6	6	6	11	△ 5	47	30
38 国立市	124	120	4	7	6	1	13	5	8	16	29
39 西東京市	242	168	74	26	17	9	13	11	2	42	33
40 福生市	62	51	11	8	3	5	3	1	2	12	14
41 狛江市	497	411	86	5	14	△ 9	6	5	1	39	43
42 東大和市	56	49	7	-	8	△ 8	3	3	-	13	12
43 清瀬市	45	50	△ 5	5	1	4	5	3	2	12	14
44 東久留米市	56	62	△ 6	6	10	△ 4	-	-	-	16	12
45 武蔵村山市	24	37	△ 13	3	10	△ 7	3	-	3	1	6
46 多摩市	391	436	△ 45	20	11	9	10	11	△ 1	38	38
47 稲城市	511	816	△ 305	27	14	13	14	15	△ 1	38	83
48 あきる野市	49	51	△ 2	3	-	3	5	2	3	11	11
49 羽村市	40	43	△ 3	10	3	7	5	2	3	6	21
C 郡部	24	32	△ 8	3	4	△ 1	1	3	△ 2	8	5
50 奥多摩町	1	3	△ 2	-	-	-	-	-	-	1	-
51 瑞穂町	18	8	10	3	1	2	-	1	△ 1	5	-
52 日の出町	4	17	△ 13	-	2	△ 2	-	2	△ 2	2	5
53 檜原村	1	4	△ 3	-	1	△ 1	1	-	1	-	-
D 島部	58	30	28	2	3	△ 1	12	3	9	8	7

別移動人口（東京都内市区町村）

差引 A-B	高津区			宮前区			多摩区			麻生区			地域別
	転入 A	転出 B	差引 A-B	転入 A	転出 B	差引 A-B	転入 A	転出 B	差引 A-B	転入 A	転出 B	差引 A-B	
789	4 643	4 073	570	3 559	3 486	73	4 768	5 178	△ 410	3 564	3 312	252	
898	3 754	3 152	602	2 900	2 608	292	2 719	2 823	△ 104	1 904	1 680	224	A
1	17	29	△ 12	14	19	△ 5	16	14	2	10	15	△ 5	1
△ 66	32	55	△ 23	31	66	△ 35	37	47	△ 10	33	39	△ 6	2
25	111	132	△ 21	85	92	△ 7	47	86	△ 39	56	73	△ 17	3
44	102	110	△ 8	80	87	△ 7	123	178	△ 55	90	114	△ 24	4
15	37	44	△ 7	33	50	△ 17	48	56	△ 8	31	53	△ 22	5
△ 15	25	44	△ 19	25	32	△ 7	21	49	△ 28	19	26	△ 7	6
△ 8	52	67	△ 15	30	47	△ 17	33	54	△ 21	24	28	△ 4	7
△ 18	111	144	△ 33	74	123	△ 49	66	91	△ 25	62	60	2	8
24	257	237	20	185	168	17	85	109	△ 24	66	62	4	9
180	283	168	115	209	170	39	97	83	14	87	47	40	10
213	450	311	139	320	204	116	224	197	27	103	84	19	11
157	1 225	824	401	967	745	222	826	628	198	653	336	317	12
64	117	94	23	82	79	3	112	137	△ 25	87	90	△ 3	13
91	103	87	16	80	67	13	135	138	△ 3	82	89	△ 7	14
25	183	173	10	159	138	21	218	250	△ 32	130	144	△ 14	15
20	72	61	11	57	66	△ 9	71	82	△ 11	34	45	△ 11	16
△ 6	67	54	13	48	48	-	60	81	△ 21	31	42	△ 11	17
△ 11	42	52	△ 10	22	21	1	31	44	△ 13	14	27	△ 13	18
26	96	110	△ 14	79	72	7	104	101	3	75	58	17	19
47	126	103	23	100	112	△ 12	128	133	△ 5	100	83	17	20
△ 22	64	103	△ 39	69	84	△ 15	91	101	△ 10	41	64	△ 23	21
22	47	56	△ 9	34	37	△ 3	38	58	△ 20	25	31	△ 6	22
90	135	94	41	117	81	36	108	106	2	51	70	△ 19	23
△ 113	880	914	△ 34	649	872	△ 223	2 036	2 345	△ 309	1 644	1 618	26	B
△ 20	66	86	△ 20	48	69	△ 21	198	237	△ 39	125	149	△ 24	24
△ 18	30	23	7	16	23	△ 7	66	59	7	12	27	△ 15	25
1	23	29	△ 6	18	29	△ 11	54	62	△ 8	31	19	12	26
△ 6	52	50	2	41	38	3	57	62	△ 5	29	28	1	27
△ 77	12	22	△ 10	5	15	△ 10	19	8	11	6	17	△ 11	28
△ 2	88	89	△ 1	32	60	△ 28	149	168	△ 19	114	40	74	29
△ 14	12	13	△ 1	11	8	3	30	40	△ 10	22	10	12	30
45	69	97	△ 28	53	65	△ 12	238	197	41	99	73	26	31
12	152	153	△ 1	157	276	△ 119	287	403	△ 116	512	681	△ 169	32
15	32	22	10	41	12	29	54	28	26	19	15	4	33
13	27	30	△ 3	26	13	13	45	30	15	38	15	23	34
△ 10	43	25	18	28	14	14	71	67	4	38	30	8	35
3	13	32	△ 19	8	20	△ 12	29	28	1	16	5	11	36
17	29	42	△ 13	13	17	△ 4	37	36	1	16	20	△ 4	37
△ 13	34	13	21	13	10	3	29	43	△ 14	12	14	△ 2	38
9	39	24	15	38	18	20	46	46	-	38	19	19	39
△ 2	10	3	7	4	8	△ 4	21	19	2	4	3	1	40
△ 4	39	33	6	35	55	△ 20	237	169	68	136	92	44	41
1	8	6	2	3	4	△ 1	20	14	6	9	2	7	42
△ 2	9	4	5	4	8	△ 4	8	13	△ 5	2	7	△ 5	43
4	10	11	△ 1	5	5	-	12	17	△ 5	7	7	-	44
△ 5	4	6	△ 2	6	5	1	6	6	-	1	4	△ 3	45
-	29	33	△ 4	16	27	△ 11	106	162	△ 56	172	154	18	46
△ 45	36	59	△ 23	23	55	△ 32	201	406	△ 205	172	184	△ 12	47
-	2	7	△ 5	3	16	△ 13	12	14	△ 2	13	1	12	48
△ 15	12	2	10	2	2	-	4	11	△ 7	1	2	△ 1	49
3	4	5	△ 1	1	1	-	3	9	△ 6	4	5	△ 1	C
1	-	-	-	-	-	-	-	3	△ 3	-	-	-	50
5	3	2	1	1	-	1	2	3	△ 1	4	1	3	51
△ 3	1	3	△ 2	-	1	△ 1	1	-	1	-	4	△ 4	52
-	-	-	-	-	-	-	-	3	△ 3	-	-	-	53
1	5	2	3	9	5	4	10	1	9	12	9	3	D

第 8 表 年 齡 5 歳 階 級

年 齡 5 歳 階 級 別	全 市					川 崎 区				
	転入A		転出B		差引 A-B	転入A		転出B		差引 A-B
	男	女	男	女		男	女	男	女	
総 数	59 672	48 632	54 187	42 908	11 209	9 753	5 951	7 841	5 230	2 633
0 ～ 4歳	2 702	2 517	3 162	3 056	△ 999	341	320	305	322	34
5 ～ 9	1 357	1 384	1 528	1 423	△ 210	143	160	174	150	△ 21
10 ～ 14	890	889	769	798	212	103	92	82	75	38
15 ～ 19	2 194	1 706	1 018	887	1 995	542	286	198	140	490
20 ～ 24	9 718	8 123	5 955	5 151	6 735	1 622	1 070	879	749	1 064
25 ～ 29	13 166	11 121	11 815	9 402	3 070	1 929	1 345	1 671	1 196	407
30 ～ 34	9 962	8 565	10 095	8 186	246	1 396	904	1 345	878	77
35 ～ 39	6 721	5 180	6 931	5 143	△ 173	1 005	639	919	559	166
40 ～ 44	4 052	2 663	4 154	2 551	10	629	298	581	294	52
45 ～ 49	2 511	1 575	2 447	1 397	242	440	194	371	158	105
50 ～ 54	1 782	1 114	1 650	1 001	245	378	159	311	143	83
55 ～ 59	1 592	962	1 512	1 002	40	433	126	312	136	111
60 ～ 64	1 310	773	1 450	846	△ 213	361	100	335	118	8
65 ～ 69	781	532	809	586	△ 82	242	72	187	66	61
70 ～ 74	390	411	402	426	△ 27	103	58	79	66	16
75 ～ 79	271	388	226	373	60	49	46	41	60	△ 6
80 ～ 84	151	330	145	307	29	25	36	27	52	△ 18
85 ～ 89	81	244	75	232	18	5	31	14	43	△ 21
90歳以上	41	155	44	141	11	7	15	10	25	△ 13

年 齡 5 歳 階 級 別	高 津 区					宮 前 区				
	転入A		転出B		差引 A-B	転入A		転出B		差引 A-B
	男	女	男	女		男	女	男	女	
総 数	9 296	8 040	8 724	7 209	1 403	8 508	7 334	8 149	6 665	1 028
0 ～ 4歳	465	421	543	505	△ 162	540	471	582	531	△ 102
5 ～ 9	198	178	261	223	△ 108	280	280	290	303	△ 33
10 ～ 14	119	136	131	132	△ 8	190	153	169	200	△ 26
15 ～ 19	256	268	130	142	252	251	258	205	155	149
20 ～ 24	1 533	1 386	888	810	1 221	1 156	981	807	698	632
25 ～ 29	2 154	1 932	1 891	1 626	569	1 625	1 410	1 628	1 187	220
30 ～ 34	1 688	1 478	1 689	1 439	38	1 445	1 368	1 387	1 188	238
35 ～ 39	1 056	839	1 172	897	△ 174	1 096	897	1 034	811	148
40 ～ 44	623	390	673	397	△ 57	669	496	719	502	△ 56
45 ～ 49	373	260	393	251	△ 11	383	254	421	282	△ 66
50 ～ 54	241	164	259	165	△ 19	250	163	268	186	△ 41
55 ～ 59	212	142	236	168	△ 50	207	119	199	167	△ 40
60 ～ 64	172	117	214	135	△ 60	171	127	206	149	△ 57
65 ～ 69	95	84	119	87	△ 27	105	93	119	92	△ 13
70 ～ 74	42	65	62	79	△ 34	61	63	59	70	△ 5
75 ～ 79	32	62	28	45	21	43	71	26	51	37
80 ～ 84	14	58	17	51	4	22	56	20	36	22
85 ～ 89	14	36	11	30	9	10	44	7	33	14
90歳以上	9	24	7	27	△ 1	4	30	3	24	7

(注) 職権処理による移動を除く。

別移動人口

幸 区					中 原 区					年 齢 5 歳 階 級 別
転入A		転出B		差引 A-B	転入A		転出B		差引 A-B	
男	女	男	女		男	女	男	女		
6 108	4 785	5 192	3 973	1 728	11 532	9 778	10 647	8 445	2 218	総 数
262	281	333	312	△ 102	434	387	663	599	△ 441	0 ~ 4歳
115	140	136	122	△ 3	220	238	295	283	△ 120	5 ~ 9
79	67	50	63	33	157	179	166	153	17	10 ~ 14
176	134	88	96	126	301	248	144	134	271	15 ~ 19
872	656	497	467	564	1 953	1 694	1 018	840	1 789	20 ~ 24
1 422	1 074	1 088	844	564	3 044	2 564	2 465	1 955	1 188	25 ~ 29
1 054	891	972	759	214	2 039	1 849	2 168	1 817	△ 97	30 ~ 34
723	529	707	456	89	1 254	1 013	1 449	1 121	△ 303	35 ~ 39
434	253	373	206	108	762	533	860	521	△ 86	40 ~ 44
250	165	229	115	71	477	296	454	246	73	45 ~ 49
193	123	171	113	32	295	210	274	141	90	50 ~ 54
183	134	179	100	38	219	170	231	180	△ 22	55 ~ 59
145	101	167	78	1	161	98	208	113	△ 62	60 ~ 64
87	68	92	70	△ 7	79	75	112	104	△ 62	65 ~ 69
44	49	45	47	1	52	72	52	69	3	70 ~ 74
36	38	28	50	△ 4	39	65	39	63	2	75 ~ 79
19	38	16	34	7	25	41	28	57	△ 19	80 ~ 84
9	29	13	29	△ 4	16	30	13	31	2	85 ~ 89
5	15	8	12	-	5	16	8	18	△ 5	90歳以上

多 摩 区					麻 生 区					年 齢 5 歳 階 級 別
転入A		転出B		差引 A-B	転入A		転出B		差引 A-B	
男	女	男	女		男	女	男	女		
8 434	6 962	8 671	6 765	△ 40	6 041	5 782	4 963	4 621	2 239	総 数
282	274	464	465	△ 373	378	363	272	322	147	0 ~ 4歳
128	123	194	167	△ 110	273	265	178	175	185	5 ~ 9
90	93	96	89	△ 2	152	169	75	86	160	10 ~ 14
403	262	142	103	420	265	250	111	117	287	15 ~ 19
1 859	1 538	1 260	1 019	1 118	723	798	606	568	347	20 ~ 24
2 033	1 820	2 056	1 662	135	959	976	1 016	932	△ 13	25 ~ 29
1 393	1 141	1 668	1 253	△ 387	947	934	866	852	163	30 ~ 34
836	614	1 069	750	△ 369	751	649	581	549	270	35 ~ 39
431	308	554	377	△ 192	504	385	394	254	241	40 ~ 44
273	172	353	184	△ 92	315	234	226	161	162	45 ~ 49
213	135	190	141	17	212	160	177	112	83	50 ~ 54
178	120	197	139	△ 38	160	151	158	112	41	55 ~ 59
147	98	198	143	△ 96	153	132	122	110	53	60 ~ 64
69	61	109	79	△ 58	104	79	71	88	24	65 ~ 69
34	46	62	50	△ 32	54	58	43	45	24	70 ~ 74
30	54	32	52	-	42	52	32	52	10	75 ~ 79
17	42	17	36	6	29	59	20	41	27	80 ~ 84
15	35	5	36	9	12	39	12	30	9	85 ~ 89
3	26	5	20	4	8	29	3	15	19	90歳以上

平成 21 年

川崎市の人口動態

平成22年(2010年)2月発行

発行 川 崎 市
編集 総合企画局都市経営部統計情報課
川崎市川崎区宮本町1番地
TEL 044(200)2111 (大代表)

川崎市の人口動態(平成21年)は、川崎市ホームページでも御覧になることができます。

「<http://www.city.kawasaki.jp/20/20tokei/home/doutai/dout.htm>」



KAWASAKI CITY

川崎市