



2010 統計情報 第8号

川崎市の人口動態

— 平成22年 —

川 崎 市

目 次

1	概要	1
2	統計表	5
	第1表 区別月別人口動態	5
	第2表 市内区間移動人口	5
	第3表 全国6ブロック別移動人口	7
	第4表 外国人の移動人口	7
	第5表 転入前または転出後の住所地別移動人口（都道府県）	9
	第6表 転入前または転出後の住所地別移動人口（神奈川県内市区町村）	11
	第7表 転入前または転出後の住所地別移動人口（東京都内市区町村）	13
	第8表 年齢5歳階級別移動人口	15

利 用 上 の 注 意

- この報告書は、「住民基本台帳法」及び「外国人登録法」の届出による動態を表したもので、厚生労働省所管の人口動態調査の数値とは集計方法が異なるため、結果は一致しません。
- 表中の符号の用法は次のとおりです。
 - 「－」… 皆無または該当数値なし
 - 「△」… 比較減を表す

1 概 要

	総 数		男		女	
	対前年増減数		対前年増減数		対前年増減数	
人口増減	10 283 人増	(△ 6 783)	3 953 人増	(△ 3 809)	6 330 人増	(△ 2 974)
自然増減	5 281 人増	(△ 423)	2 238 人増	(△ 96)	3 043 人増	(△ 327)
出生	14 799 人	(149)	7 637 人	(136)	7 162 人	(13)
死亡	9 518 人	(572)	5 399 人	(232)	4 119 人	(340)
社会増減	5 002 人増	(△ 6 360)	1 715 人増	(△ 3 713)	3 287 人増	(△ 2 647)
転入	103 058 人	(△ 6 099)	56 090 人	(△ 4 082)	46 968 人	(△ 2 017)
転出	98 056 人	(261)	54 375 人	(△ 369)	43 681 人	(630)

平成22年1年間の本市の人口増加数は10,283人で、前年の増加数17,066人を6,783人下回り、3年連続で減少しました。自然動態は出生が14,799人、死亡が9,518人で5,281人増となりました。社会動態は転入が103,058人、転出が98,056人で5,002人増となり、平成9年以降14年連続の転入超過となりました。

本市の人口増加数の推移をみると、高度経済成長期（昭和30年頃～40年代中頃）には社会増が牽引役となり年間数万人に達していましたが、昭和45年に社会増減がマイナスに転じ、人口増加の勢いも衰え、2回のオイルショック（昭和48年、54年）を経た昭和54年には人口増加数が3,159人に止まりました。その後は逡増し昭和58年以降社会増減もプラスとなり、昭和62年の19,805人増まで8年連続して増加が続きしました。しかし平成4年から平成8年にかけて社会増減がマイナスに転じ、なかでも平成6年には人口増加数が2,936人と底を打ちました。平成9年に社会増減がプラスに転じると、平成12年以降は人口増加数も1万人以上を維持し、平成19年には政令指定都市移行後最多の人口増加数である27,050人となりました。

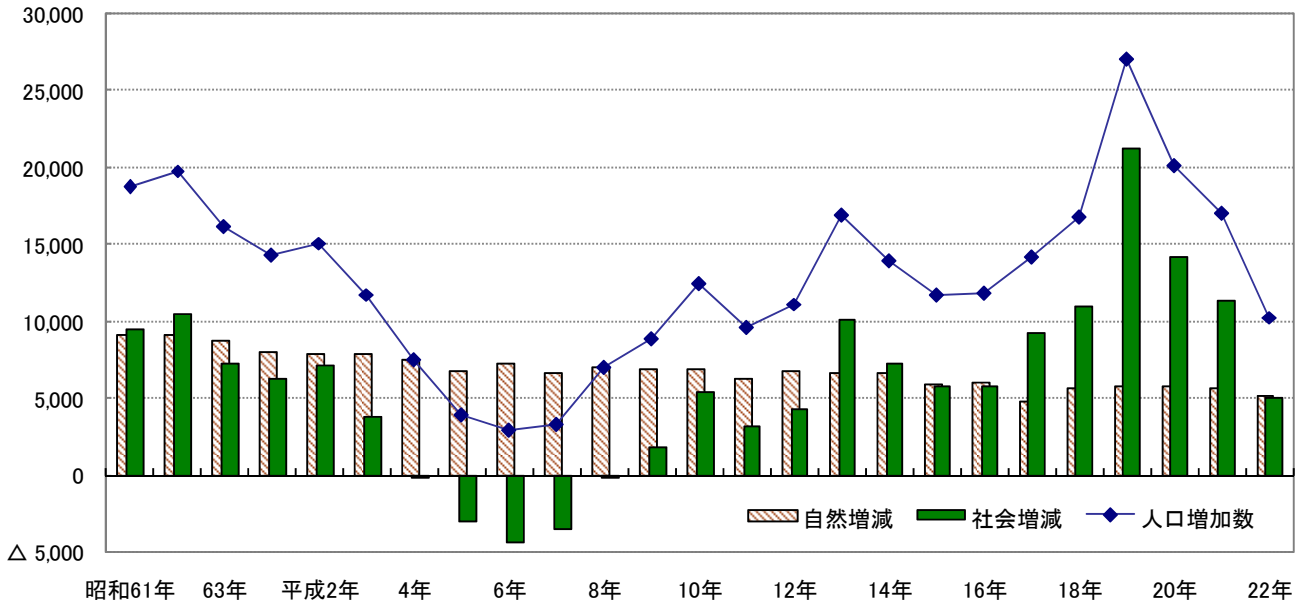
平成22年は、自然動態をみると、出生は平成18年以降5年連続で増加していますが、一方で死亡も平成19年以降4年連続で増加しており、全体では2年連続で前年を下回る5,281人増となっています。社会動態をみると、転入は3年連続で前年を下回り、転出は2年連続で前年を上回りました。全体では前年の11,362人増を6,360人下回り、5,002人増加し、社会増減が2万人を越えた平成19年をピークに減少し、増加率は鈍化しています。（表1、図1）

表1 人口増加数の推移（H3～H22）

年次	人口増加数 a + b	自然増減 a	社会増減 b	区 別 人 口 増 加 数						
				川崎区	幸区	中原区	高津区	宮前区	多摩区	麻生区
平成 3年	11 793	8 007	3 786	871	△ 3	1 479	1 896	2 314	2 728	2 508
4年	7 542	7 620	△ 78	△ 129	△ 222	1 378	1 533	744	3 407	831
5年	3 888	6 823	△ 2 935	△ 1 436	△ 99	813	598	774	2 219	1 019
6年	2 936	7 323	△ 4 387	△ 2 182	△ 1 570	△ 92	1 440	2 533	1 635	1 172
7年	3 325	6 747	△ 3 422	△ 1 111	△ 1 408	133	1 946	2 816	198	751
8年	7 011	7 044	△ 33	△ 1 303	△ 1 676	881	2 146	3 902	2 261	800
9年	8 867	6 962	1 905	85	△ 921	1 418	1 640	3 177	1 582	1 886
10年	12 452	6 973	5 479	59	△ 595	2 508	1 705	3 596	2 463	2 716
11年	9 625	6 404	3 221	△ 191	1 065	604	2 230	1 278	2 275	2 364
12年	11 165	6 800	4 365	1 442	△ 214	1 077	3 768	2 100	731	2 261
13年	16 929	6 786	10 143	1 725	1 338	3 500	4 218	1 185	2 290	2 673
14年	13 942	6 675	7 267	2 263	1 625	2 039	3 509	1 115	1 887	1 504
15年	11 710	5 949	5 761	2 463	1 344	844	2 629	1 765	1 041	1 624
16年	11 871	6 059	5 812	1 474	1 282	1 382	4 528	1 570	87	1 548
17年	14 185	4 911	9 274	884	2 185	4 323	1 689	664	731	3 709
18年	16 811	5 762	11 049	2 411	387	4 013	4 301	1 414	570	3 715
19年	27 050	5 842	21 208	4 925	2 850	5 388	4 933	2 915	2 051	3 988
20年	20 130	5 870	14 260	2 416	3 252	5 584	1 216	2 393	2 294	2 975
21年	17 066	5 704	11 362	2 343	2 165	3 722	2 632	2 286	1 026	2 892
22年	10 283	5 281	5 002	1 129	1 654	2 304	1 383	2 169	261	1 383

(人)

図1 自然増減・社会増減の推移 (S61~H22)



区別人口動態

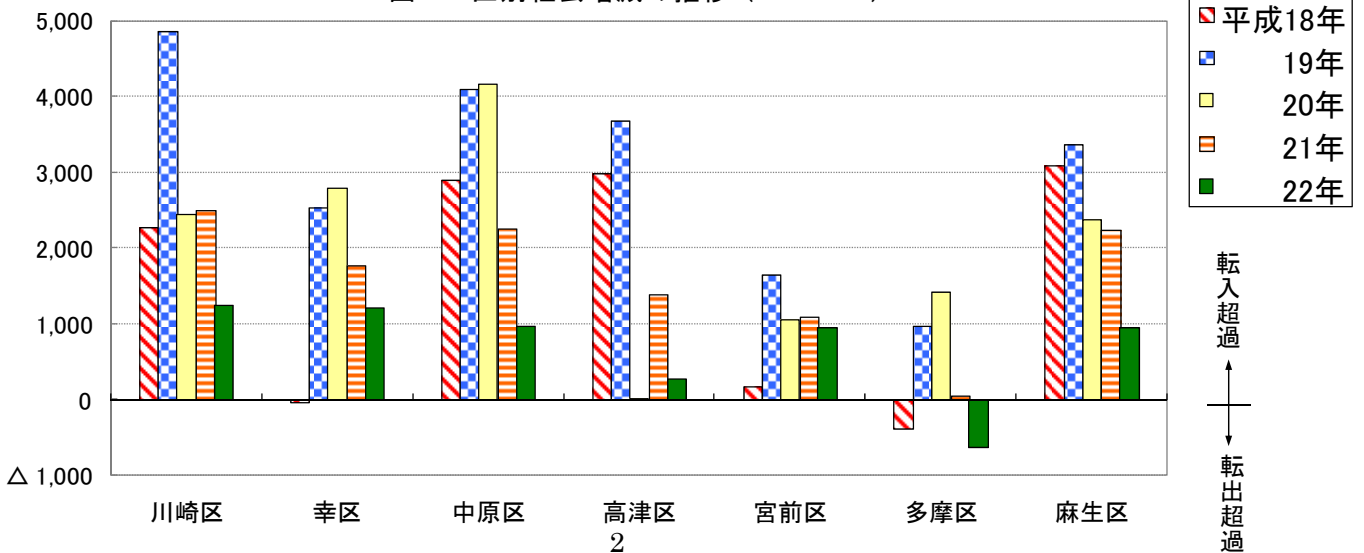
区別の人口動態をみると、人口増加数が最も多いのは4年連続中原区で、次いで宮前区、幸区となりました。自然動態は、前年に引き続き自然減となった川崎区以外は、すべての区で自然増となっています。社会動態をみると、増加数が最も多いのは2年連続で川崎区です。また、政令指定都市移行後初めてすべての区で転入超過となった平成19年以降、全区で転入超過が続いていましたが、平成22年は多摩区では転出超過になり、すべての区で前年より社会増加数が減少しました。高津区は平成6年以降17年連続、麻生区は平成8年以降15年連続して転入超過の状態が続いています。(表2、図2、統計表第1表)

表2 区別人口動態 (H22)

	全 市	川 崎 区	幸 区	中 原 区	高 津 区	宮 前 区	多 摩 区	麻 生 区
人口増△減	10 283	1 129	1 654	2 304	1 383	2 169	261	1 383
自然増△減	5 281	△ 122	444	1 328	1 101	1 210	886	434
男	2 238	△ 284	181	616	500	633	407	185
女	3 043	162	263	712	601	577	479	249
社会増△減	5 002	1 251	1 210	976	282	959	△ 625	949

(人)

図2 区別社会増減の推移 (H18~H22)

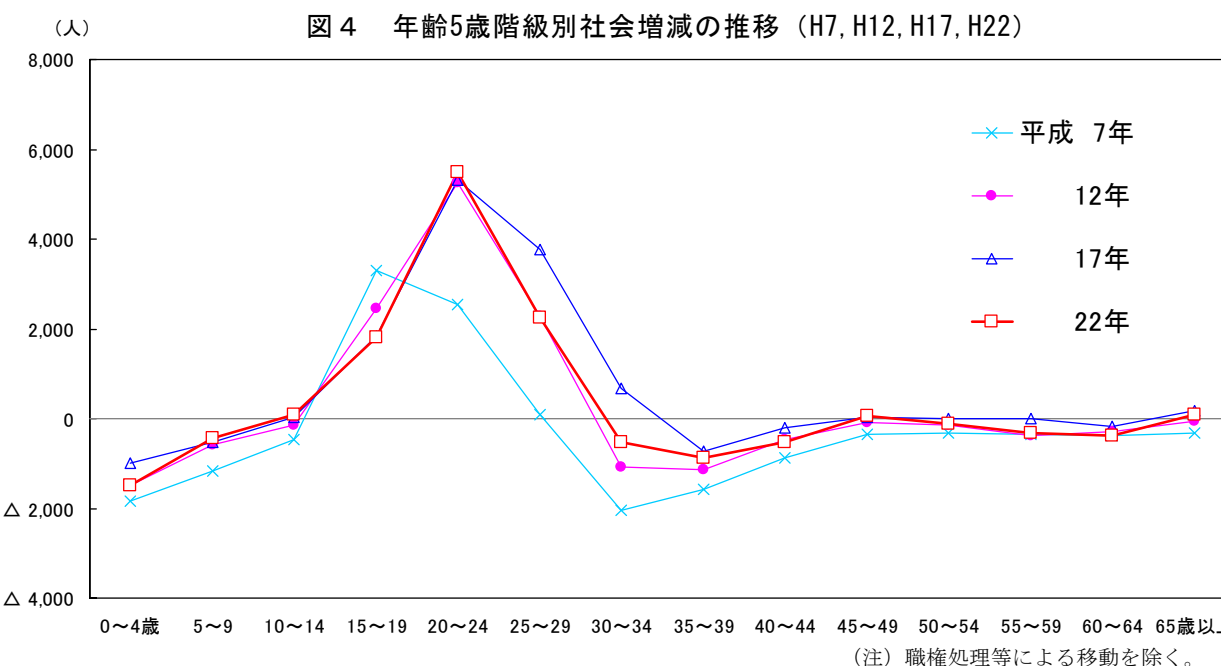
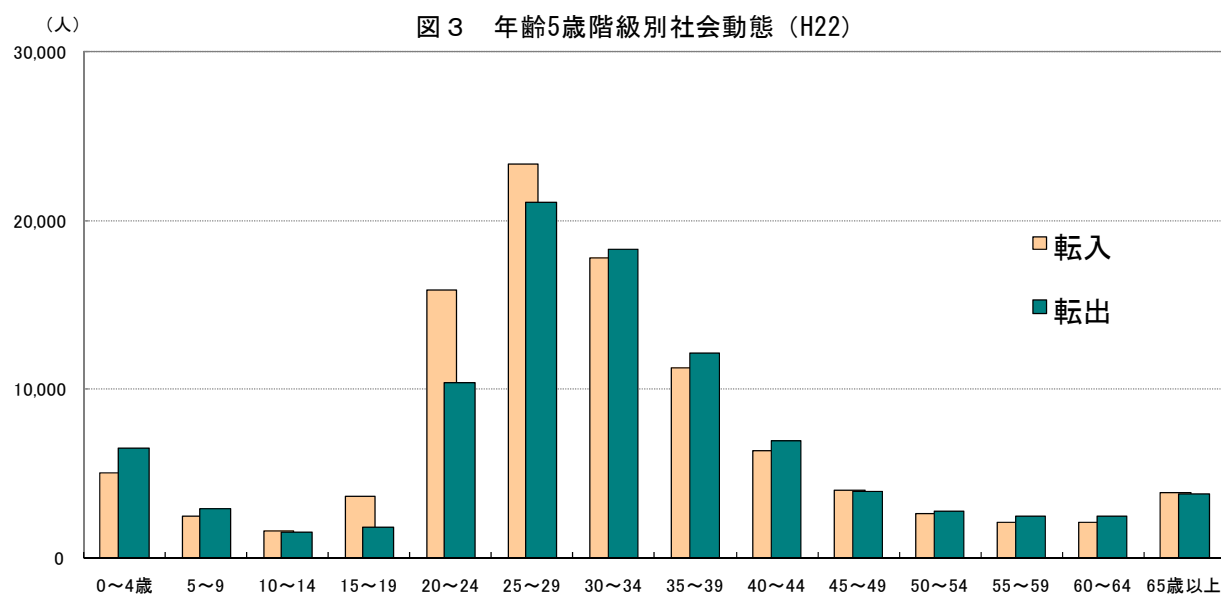


年齢5歳階級別社会動態

年齢5歳階級別の社会動態をみると、10歳から29歳、45歳から49歳、70歳から89歳の各階級で転入超過となっています。転入超過数が最も多い階級は「20～24歳」で、次に「25～29歳」となっており、20代の転入超過が目立ちます。一方、転出超過数が最も多い階級は「0～4歳」となっています。（図3、図4、統計表第8表）

年齢階級別に前年の社会動態と比較すると、「30～34歳」「40～44歳」「50～54歳」「55～59歳」「90歳以上」の各階級で転入超過から転出超過に転じ、「70～74歳」で転出超過から転入超過に転じました。転入超過となっている各階級の中では、70歳以上の階級を除くすべての階級で転入超過数が減少しています。

区別にみると、幸区では「25～29歳」で転入超過数が最も多く、その他の区では全市と同様に「20～24歳」で転入超過数が最も多くなっています。転入超過の年齢階級が最も多いのは麻生区で、「25～29歳」「30～34歳」「55～59歳」を除くすべての階級で転入超過になっています。一方、転出超過の年齢階級が最も多いのは中原区で、15歳から29歳までの各階級を除くすべての階級で転出超過になっています。（統計表第8表）



転入前・転出後の住所地別移動人口

転入前・転出後の住所で社会動態をみると、都道府県別では、転入・転出ともに上位5位まではすべて関東地方の都県となっています。(外国を除く。)また、上位5位までは平成12年以降11年連続で同じ順位となっています。1位から7位は転入と転出がそれぞれ同一都道府県で同順位、8位から10位は順位の違いはありますが全て同一都道府県となっています。上位10位は神奈川県及び埼玉県で転出超過、それ以外では転入超過となっています。(表3、統計表第5表)

次に、東京都及び神奈川県の市区町村別移動人口では、本市に隣接する区域からの転入及び隣接する区域への転出が目立っています。東京都世田谷区、大田区などに対しては転入超過、横浜市鶴見区、青葉区、東京都町田市などに対しては転出超過となっています。(表3、統計表第6表、統計表第7表)

区別にみると、川崎区は東京都大田区からの転入と横浜市鶴見区への転出が、麻生区は東京都世田谷区からの転入と東京都町田市への転出が最も多くなっています。また、幸区は横浜市鶴見区、中原区は横浜市港北区、高津区と多摩区は東京都世田谷区が、宮前区は横浜市青葉区がそれぞれ転入・転出ともに最多となっています。(表4)

市内区間移動をみると、転入超過数が最も多いのは麻生区となっています。一方、転出超過数が最も多いのは中原区で、すべての区に対して転出超過となっています。(統計表第2表)

表3 転入前・転出後の住所地(都道府県・東京都及び神奈川県の市区町村)別移動人口の順位(H22)

順位	都道府県(外国を含む)				東京都及び神奈川県の市区町村			
	転入		転出		転入		転出	
1	東京都	26 796	東京都	25 834	世田谷区	4 378	世田谷区	3 839
2	神奈川県	19 507	神奈川県	20 727	大田区	3 521	鶴見区	2 936
3	外国	6 065	外国	6 291	青葉区	2 491	青葉区	2 608
4	千葉県	3 951	千葉県	3 928	鶴見区	2 431	大田区	2 316
5	埼玉県	3 448	埼玉県	3 614	港北区	2 053	港北区	2 173
6	大阪府	2 235	大阪府	1 644	品川区	1 395	町田市	1 735
7	愛知県	1 909	愛知県	1 488	相模原市	1 275	相模原市	1 497
8	北海道	1 738	静岡県	1 260	目黒区	1 256	品川区	1 295
9	静岡県	1 521	福岡県	1 198	町田市	1 229	都筑区	1 194
10	福岡県	1 455	北海道	1 192	杉並区	1 085	目黒区	1 058

(注) 神奈川県は市内移動を除く。

表4 転入前・転出後の住所地(東京都及び神奈川県の市区町村)別移動人口の順位(区別)(H22)

順位	川崎区		幸区		中原区							
	転入	転出	転入	転出	転入	転出						
1	大田区	1 072	鶴見区	1 136	鶴見区	724	鶴見区	887	港北区	755	港北区	939
2	鶴見区	962	大田区	685	大田区	542	大田区	333	大田区	721	世田谷区	647
3	品川区	266	神奈川区	213	港北区	291	港北区	263	世田谷区	714	大田区	597
順位	高津区		宮前区									
	転入	転出	転入	転出								
1	世田谷区	1 181	世田谷区	1 039	青葉区	1 049	青葉区	1 129				
2	大田区	483	青葉区	503	世田谷区	897	世田谷区	735				
3	青葉区	429	港北区	330	都筑区	434	都筑区	404				
順位	多摩区		麻生区									
	転入	転出	転入	転出								
1	世田谷区	829	世田谷区	659	世田谷区	520	町田市	673				
2	相模原市	303	稲城市	431	町田市	430	世田谷区	440				
3	町田市	278	相模原市	423	青葉区	403	相模原市	331				

2 統計表

第 1 表 区 別

区 分	人口増△減 (A+B)	自 然 増 減			社 会			
		A (1-2)	出生 1	死亡 2	B (3-4)	転 入		
						計	県外から	県内から
平成13年	16 929	6 786	13 931	7 145	10 143	110 726	71 059	20 021
14年	13 942	6 675	13 861	7 186	7 267	108 200	69 369	18 885
15年	11 710	5 949	13 379	7 430	5 761	108 850	69 444	19 890
16年	11 871	6 059	13 542	7 483	5 812	107 174	67 746	19 751
17年	14 185	4 911	13 045	8 134	9 274	107 188	67 990	20 019
18年	16 811	5 762	13 849	8 087	11 049	109 046	70 119	20 129
19年	27 050	5 842	14 252	8 410	21 208	119 097	76 686	22 446
20年	20 130	5 870	14 609	8 739	14 260	111 132	71 927	20 592
21年	17 066	5 704	14 650	8 946	11 362	109 157	70 277	20 156
22年	10 283	5 281	14 799	9 518	5 002	103 058	65 547	19 506
男	3 953	2 238	7 637	5 399	1 715	56 090	35 770	10 581
女	6 330	3 043	7 162	4 119	3 287	46 968	29 777	8 925
1 月	△ 181	305	1 259	954	△ 486	6 094	3 802	1 086
2 月	89	352	1 115	763	△ 263	7 583	4 360	1 673
3 月	3 416	475	1 298	823	2 941	18 636	13 011	3 177
4 月	3 794	302	1 143	841	3 492	12 897	9 004	2 166
5 月	1 290	409	1 136	727	881	7 222	4 524	1 369
6 月	252	576	1 310	734	△ 324	7 145	4 435	1 375
7 月	194	544	1 285	741	△ 350	7 430	4 650	1 388
8 月	649	489	1 281	792	160	7 892	4 998	1 466
9 月	△ 80	504	1 265	761	△ 584	7 022	4 283	1 397
10月	433	481	1 240	759	△ 48	7 210	4 442	1 441
11月	307	459	1 324	865	△ 152	7 021	4 171	1 399
12月	120	385	1 143	758	△ 265	6 906	3 867	1 569
川崎区	1 129	△ 122	1 936	2 058	1 251	14 421	9 129	3 464
男	504	△ 284	967	1 251	788	8 749	5 604	2 037
女	625	162	969	807	463	5 672	3 525	1 427
幸 区	1 654	444	1 711	1 267	1 210	10 589	5 545	2 784
男	776	181	887	706	595	5 811	3 038	1 530
女	878	263	824	561	615	4 778	2 507	1 254
中原区	2 304	1 328	2 759	1 431	976	19 953	13 462	3 771
男	1 119	616	1 390	774	503	10 961	7 421	2 049
女	1 185	712	1 369	657	473	8 992	6 041	1 722
高津区	1 383	1 101	2 385	1 284	282	16 410	10 162	2 452
男	380	500	1 234	734	△ 120	8 622	5 328	1 282
女	1 003	601	1 151	550	402	7 788	4 834	1 170
宮前区	2 169	1 210	2 397	1 187	959	15 786	9 438	3 223
男	861	633	1 273	640	228	8 212	4 937	1 670
女	1 308	577	1 124	547	731	7 574	4 501	1 553
多摩区	261	886	2 086	1 200	△ 625	14 938	10 468	1 974
男	△ 165	407	1 089	682	△ 572	8 098	5 674	1 073
女	426	479	997	518	△ 53	6 840	4 794	901
麻生区	1 383	434	1 525	1 091	949	10 961	7 343	1 838
男	478	185	797	612	293	5 637	3 768	940
女	905	249	728	479	656	5 324	3 575	898

(注) その他とは、職権処理(記載、回復、帰化及び削除)等である。

第 2 表 市 内

転入前 または 転出後の 住所地	全 市			川 崎 区			幸 区			中 原 区		
	転入	転出	差引	転入	転出	差引	転入	転出	差引	転入	転出	差引
	A	B	A-B	A	B	A-B	A	B	A-B	A	B	A-B
全 市	17 280	17 280	-	1 657	1 683	△ 26	2 199	1 822	377	2 595	3 681	△1 086
川崎区	1 683	1 657	26	-	-	-	843	783	60	287	360	△ 73
幸 区	1 822	2 199	△ 377	783	843	△ 60	-	-	-	518	832	△ 314
中原区	3 681	2 595	1 086	360	287	73	832	518	314	-	-	-
高津区	3 748	3 702	46	195	232	△ 37	205	189	16	1 032	1 411	△ 379
宮前区	2 538	3 033	△ 495	133	122	11	122	135	△ 13	320	449	△ 129
多摩区	2 686	2 379	307	141	144	△ 3	159	136	23	338	422	△ 84
麻生区	1 122	1 715	△ 593	45	55	△ 10	38	61	△ 23	100	207	△ 107

(注) 本表は、表側各区から表頭各区への転入人口及び表頭各区から表側各区への転出人口並びにその差を表章したものである。

月 別 人 口 動 態

増		△					減		区 分
3		転 出			4		市内他区へ	その他	
市内他区	その他	計	県外へ	県内へ	市内他区へ	その他			
18 929	717	100 583	58 233	22 940	18 929	481	平成13年		
19 197	749	100 933	59 604	21 560	19 197	572	14年		
18 713	803	103 089	60 162	23 244	18 713	970	15年		
18 911	766	101 362	59 885	21 843	18 911	723	16年		
18 458	721	97 914	57 952	20 872	18 458	632	17年		
18 012	786	97 997	58 952	20 461	18 012	572	18年		
19 164	801	97 889	58 276	19 988	19 164	461	19年		
17 913	700	96 872	58 043	20 402	17 913	514	20年		
17 871	853	97 795	59 198	20 026	17 871	700	21年		
17 280	725	98 056	59 189	20 727	17 280	860	22年		
9 331	408	54 375	33 180	11 181	9 331	683	男		
7 949	317	43 681	26 009	9 546	7 949	177	女		
1 154	52	6 580	3 930	1 416	1 154	80	1 月		
1 482	68	7 846	4 504	1 788	1 482	72	2 月		
2 376	72	15 695	10 214	3 056	2 376	49	3 月		
1 650	77	9 405	5 808	1 914	1 650	33	4 月		
1 276	53	6 341	3 725	1 303	1 276	37	5 月		
1 274	61	7 469	4 536	1 610	1 274	49	6 月		
1 332	60	7 780	4 810	1 580	1 332	58	7 月		
1 360	68	7 732	4 690	1 590	1 360	92	8 月		
1 293	49	7 606	4 562	1 684	1 293	67	9 月		
1 273	54	7 258	4 235	1 660	1 273	90	10月		
1 389	62	7 173	4 028	1 622	1 389	134	11月		
1 421	49	7 171	4 147	1 504	1 421	99	12月		
1 657	171	13 170	7 635	3 562	1 683	290	川崎区		
994	114	7 961	4 684	2 028	1 004	245	男		
663	57	5 209	2 951	1 534	679	45	女		
2 199	61	9 379	4 860	2 660	1 822	37	幸 区		
1 209	34	5 216	2 748	1 417	1 027	24	男		
990	27	4 163	2 112	1 243	795	13	女		
2 595	125	18 977	10 976	4 248	3 681	72	中原区		
1 432	59	10 458	6 120	2 283	2 004	51	男		
1 163	66	8 519	4 856	1 965	1 677	21	女		
3 702	94	16 128	9 590	2 651	3 748	139	高津区		
1 956	56	8 742	5 253	1 409	1 967	113	男		
1 746	38	7 386	4 337	1 242	1 781	26	女		
3 033	92	14 827	8 752	3 425	2 538	112	宮前区		
1 557	48	7 984	4 756	1 811	1 332	85	男		
1 476	44	6 843	3 996	1 614	1 206	27	女		
2 379	117	15 563	10 385	2 382	2 686	110	多摩区		
1 295	56	8 670	5 838	1 330	1 412	90	男		
1 084	61	6 893	4 547	1 052	1 274	20	女		
1 715	65	10 012	6 991	1 799	1 122	100	麻生区		
888	41	5 344	3 781	903	585	75	男		
827	24	4 668	3 210	896	537	25	女		

区 間 移 動 人 口

高 津 区			宮 前 区			多 摩 区			麻 生 区			転入前 または 転出後の 住所地
転入	転出	差引	転入	転出	差引	転入	転出	差引	転入	転出	差引	
A	B	A-B	A	B	A-B	A	B	A-B	A	B	A-B	
3 702	3 748	△ 46	3 033	2 538	495	2 379	2 686	△ 307	1 715	1 122	593	全 市
232	195	37	122	133	△ 11	144	141	3	55	45	10	川崎区
189	205	△ 16	135	122	13	136	159	△ 23	61	38	23	幸 区
1 411	1 032	379	449	320	129	422	338	84	207	100	107	中原区
-	-	-	1 555	1 131	424	581	610	△ 29	180	129	51	高津区
1 131	1 555	△ 424	-	-	-	499	559	△ 60	333	213	120	宮前区
610	581	29	559	499	60	-	-	-	879	597	282	多摩区
129	180	△ 51	213	333	△ 120	597	879	△ 282	-	-	-	麻生区

第 3 表 全国 6 ブロック

地域別	全 市						川 崎 区							
	転入A		転出B		差引 A-B	構成比		転入A		転出B		差引 A-B	構成比	
	男	女	男	女		転入	転出	男	女	男	女		転入	転出
総数	46 351	38 702	44 361	35 555	5 137	100.0	100.0	7 641	4 952	6 712	4 485	1 396	100.0	100.0
北海道・東北	2 872	2 238	2 240	1 443	1 427	6.0	4.6	513	285	366	197	235	6.3	5.0
関東	30 120	25 916	30 608	25 685	△ 257	65.9	70.4	4 819	3 308	4 597	3 171	359	64.5	69.4
東京都	14 063	12 733	13 868	11 966	962	31.5	32.3	1 799	1 330	1 651	1 097	381	24.8	24.5
東京都区部	10 323	9 373	9 856	8 389	1 451	23.2	22.8	1 541	1 139	1 406	918	356	21.3	20.8
神奈川県	10 582	8 925	11 181	9 546	△ 1 220	22.9	25.9	2 038	1 427	2 028	1 534	△ 97	27.5	31.8
横浜市	7 665	6 439	7 987	6 808	△ 691	16.6	18.5	1 548	1 132	1 595	1 174	△ 89	21.3	24.7
北陸・中部・東海	3 374	2 770	2 834	2 087	1 223	7.2	6.2	442	257	364	186	149	5.6	4.9
近畿	2 996	2 139	2 233	1 501	1 401	6.0	4.7	418	179	270	141	186	4.7	3.7
中国・四国	1 296	929	997	644	584	2.6	2.1	177	106	118	47	118	2.2	1.5
九州・沖縄	2 086	1 616	1 942	1 290	470	4.4	4.0	395	228	350	181	92	4.9	4.7
国外・不明	3 607	3 094	3 507	2 905	289	7.9	8.0	877	589	647	562	257	11.6	10.8

地域別	高 津 区						宮 前 区							
	転入A		転出B		差引 A-B	構成比		転入A		転出B		差引 A-B	構成比	
	男	女	男	女		転入	転出	男	女	男	女		転入	転出
総数	6 610	6 004	6 662	5 579	373	100.0	100.0	6 607	6 054	6 567	5 610	484	100.0	100.0
北海道・東北	390	331	385	252	84	5.7	5.2	395	354	308	244	197	5.9	4.5
関東	4 422	4 121	4 520	4 059	△ 36	67.7	70.1	4 214	3 929	4 483	3 914	△ 254	64.3	69.0
東京都	2 378	2 283	2 255	2 123	283	37.0	35.8	1 889	1 785	1 871	1 650	153	29.0	28.9
東京都区部	1 907	1 861	1 738	1 667	363	29.9	27.8	1 473	1 414	1 426	1 251	210	22.8	22.0
神奈川県	1 282	1 170	1 409	1 242	△ 199	19.4	21.7	1 670	1 553	1 811	1 614	△ 202	25.5	28.1
横浜市	955	881	993	904	△ 61	14.6	15.5	1 310	1 220	1 362	1 242	△ 74	20.0	21.4
北陸・中部・東海	459	416	465	352	58	6.9	6.7	494	469	395	330	238	7.6	6.0
近畿	430	325	389	235	131	6.0	5.1	531	462	347	286	360	7.8	5.2
中国・四国	167	133	157	94	49	2.4	2.1	169	143	170	103	39	2.5	2.2
九州・沖縄	302	259	308	226	27	4.4	4.4	272	257	252	221	56	4.2	3.9
国外・不明	440	419	438	361	60	6.8	6.5	532	440	612	512	△ 152	7.7	9.2

(注) 神奈川県は市内移動を除く。

第 4 表 外国人の

地域別	全 市						川 崎 区					
	転入A		転出B		差引 A-B	転入A		転出B		差引 A-B		
	男	女	男	女		男	女	男	女			
総数	3 448	3 463	3 702	3 216	△ 7	980	1 080	1 056	991	13		
北海道・東北	30	36	31	20	15	14	8	9	7	6		
関東	1 782	1 717	1 832	1 691	△ 24	518	552	519	520	31		
東京都	934	905	962	882	△ 5	223	248	221	228	22		
東京都区部	750	739	803	734	△ 48	193	219	197	209	6		
神奈川県	538	535	524	544	5	198	211	182	214	13		
横浜市	428	440	425	436	7	171	191	152	184	26		
北陸・中部・東海	109	96	105	75	25	34	38	33	25	14		
近畿	85	82	75	50	42	25	23	26	20	2		
中国・四国	29	27	17	14	25	11	11	3	7	12		
九州・沖縄	47	43	29	18	43	8	10	13	4	1		
朝鮮・韓国	133	204	205	273	△ 141	41	52	67	102	△ 76		
中国	565	717	523	465	294	151	231	144	126	112		
米国	56	33	84	43	△ 38	4	1	3	1	1		
ブラジル	35	6	103	59	△ 121	8	3	45	30	△ 64		
フィリピン	61	155	96	188	△ 68	22	48	26	49	△ 5		
他の地域・不明	516	347	602	320	△ 59	144	103	168	100	△ 21		

地域別	高 津 区						宮 前 区					
	転入A		転出B		差引 A-B	転入A		転出B		差引 A-B		
	男	女	男	女		男	女	男	女			
総数	392	445	420	374	43	354	285	432	333	△ 126		
北海道・東北	2	1	4	4	△ 5	5	4	6	2	1		
関東	190	204	204	194	△ 4	157	146	199	143	△ 39		
東京都	104	116	109	110	1	86	74	122	69	△ 31		
東京都区部	86	101	96	95	△ 4	71	64	105	57	△ 27		
神奈川県	53	47	49	44	7	44	46	47	48	△ 5		
横浜市	49	37	37	32	17	29	34	36	41	△ 14		
北陸・中部・東海	21	6	17	11	△ 1	9	4	10	6	△ 3		
近畿	10	19	14	6	9	10	7	5	3	9		
中国・四国	-	5	2	-	3	6	2	5	-	3		
九州・沖縄	4	8	2	6	4	11	3	2	3	9		
朝鮮・韓国	13	27	18	29	△ 7	20	27	25	37	△ 15		
中国	95	130	66	59	100	53	43	63	54	△ 21		
米国	6	2	9	6	△ 7	8	8	15	9	△ 8		
ブラジル	-	1	13	6	△ 18	2	-	6	7	△ 11		
フィリピン	10	15	13	32	△ 20	5	18	18	33	△ 28		
他の地域・不明	41	27	58	21	△ 11	68	23	78	36	△ 23		

(注) 神奈川県は市内移動を除く。

別移動人口

幸 区										中 原 区						地 域 別
転入A		転出B		差引 A-B	構成比		転入A		転出B		差引 A-B	構成比				
男	女	男	女		転入	転出	男	女	男	女		転入	転出			
4 568	3 761	4 165	3 355	809	100.0	100.0	9 470	7 763	8 403	6 821	2 009	100.0	100.0	総数		
232	149	184	106	91	4.6	3.9	582	471	410	272	371	6.1	4.5	北海道・東北		
3 229	2 694	2 902	2 454	567	71.1	71.2	6 011	5 147	5 785	4 926	447	64.7	70.4	関東		
1 111	978	980	811	298	25.1	23.8	2 798	2 532	2 525	2 226	579	30.9	31.2	東京都		
888	821	815	675	219	20.5	19.8	2 202	2 045	2 067	1 817	363	24.6	25.5	東京都区部		
1 530	1 254	1 417	1 243	124	33.4	35.4	2 049	1 722	2 283	1 965	△ 477	21.9	27.9	神奈川県		
1 246	1 022	1 139	1 003	126	27.2	28.5	1 530	1 288	1 766	1 519	△ 467	16.4	21.6	横浜市		
252	200	230	176	46	5.4	5.4	715	525	562	450	228	7.2	6.6	北陸・中部・東海		
239	169	198	138	72	4.9	4.5	713	509	475	328	419	7.1	5.3	近畿		
80	74	77	56	21	1.8	1.8	356	220	202	157	217	3.3	2.4	中国・四国		
180	134	208	118	△ 12	3.8	4.3	461	363	349	220	255	4.8	3.7	九州・沖縄		
356	341	366	307	24	8.4	8.9	632	528	620	468	72	6.7	7.1	国外・不明		

多 摩 区										麻 生 区						地 域 別
転入A		転出B		差引 A-B	構成比		転入A		転出B		差引 A-B	構成比				
男	女	男	女		転入	転出	男	女	男	女		転入	転出			
6 747	5 695	7 168	5 599	△ 325	100.0	100.0	4 708	4 473	4 684	4 106	391	100.0	100.0	総数		
466	377	383	225	235	6.8	4.8	294	271	204	147	214	6.2	4.0	北海道・東北		
4 366	3 796	4 984	4 128	△ 950	65.6	71.4	3 059	2 921	3 337	3 033	△ 390	65.1	72.5	関東		
2 484	2 229	2 706	2 354	△ 347	37.9	39.6	1 604	1 596	1 880	1 705	△ 385	34.9	40.8	東京都		
1 413	1 255	1 446	1 213	9	21.4	20.8	899	838	958	848	△ 69	18.9	20.5	東京都区部		
1 073	901	1 330	1 052	△ 408	15.9	18.7	940	898	903	896	39	20.0	20.5	神奈川県		
564	442	675	515	△ 184	8.1	9.3	512	454	457	451	58	10.5	10.3	横浜市		
628	548	508	368	300	9.5	6.9	384	355	310	225	204	8.0	6.1	北陸・中部・東海		
379	229	349	200	59	4.9	4.3	286	266	205	173	174	6.0	4.3	近畿		
226	140	182	110	74	2.9	2.3	121	113	91	77	66	2.5	1.9	中国・四国		
299	218	317	210	△ 10	4.2	4.1	177	157	158	114	62	3.6	3.1	九州・沖縄		
383	387	445	358	△ 33	6.2	6.3	387	390	379	337	61	8.5	8.1	国外・不明		

移 動 人 口

幸 区						中 原 区						地 域 別
転入A		転出B		差引 A-B	転入A		転出B		差引 A-B			
男	女	男	女		男	女	男	女				
405	439	450	405	△ 11	581	464	532	395	118	総数		
-	5	-	3	2	6	9	2	-	13	北海道・東北		
226	218	232	217	△ 5	276	225	238	213	50	関東		
102	87	110	95	△ 16	153	138	131	109	51	東京都		
88	79	105	85	△ 23	133	113	113	102	31	東京都区部		
73	94	84	89	△ 6	82	55	77	79	△ 19	神奈川県		
65	85	77	77	△ 4	69	50	66	61	△ 8	横浜市		
5	4	7	6	△ 4	19	14	17	6	10	北陸・中部・東海		
11	12	8	4	11	17	11	12	4	12	近畿		
1	3	3	-	1	5	3	1	2	5	中国・四国		
3	3	3	1	2	5	7	4	2	6	九州・沖縄		
18	24	24	23	△ 5	8	20	18	27	△ 17	朝鮮・韓国		
59	88	54	61	32	109	86	84	57	54	中国		
6	7	15	8	△ 10	11	5	15	2	△ 1	米国		
1	-	6	6	△ 11	22	1	22	5	△ 4	ブラジル		
2	23	13	24	△ 12	13	23	15	26	△ 5	フィリピン		
73	52	85	52	△ 12	90	60	104	51	△ 5	他の地域・不明		

多 摩 区						麻 生 区						地 域 別
転入A		転出B		差引 A-B	転入A		転出B		差引 A-B			
男	女	男	女		男	女	男	女				
475	495	541	467	△ 38	261	255	271	251	△ 6	総数		
2	5	5	2	-	1	4	5	2	△ 2	北海道・東北		
265	246	293	260	△ 42	150	126	147	144	△ 15	関東		
182	175	175	174	8	84	67	94	97	△ 40	東京都		
126	122	130	124	△ 6	53	41	57	62	△ 25	東京都区部		
41	40	52	36	△ 7	47	42	33	34	22	神奈川県		
18	24	32	23	△ 13	27	19	25	18	3	横浜市		
16	24	14	13	13	5	6	7	8	△ 4	北陸・中部・東海		
9	3	6	9	△ 3	3	7	4	4	2	近畿		
6	1	2	3	2	-	2	1	2	△ 1	中国・四国		
6	6	4	2	6	10	6	1	-	15	九州・沖縄		
26	34	43	38	△ 21	7	20	10	17	-	朝鮮・韓国		
61	87	75	68	5	37	52	37	40	12	中国		
12	7	16	12	△ 9	9	3	11	5	△ 4	米国		
-	-	2	2	△ 4	2	1	9	3	△ 9	ブラジル		
7	20	9	18	-	2	8	2	6	2	フィリピン		
65	62	72	40	15	35	20	37	20	△ 2	他の地域・不明		

第 5 表 転入前または転出後の住

地 域 別	全 市			川 崎 区			幸 区			中 原 区	
	転入	転出	差引	転入	転出	差引	転入	転出	差引	転入	転出
	A	B	A-B	A	B	A-B	A	B	A-B	A	B
A 北海道・東北	5 110	3 683	1 427	798	563	235	381	290	91	1 053	682
1 北海道	1 738	1 192	546	281	184	97	116	73	43	371	227
2 青森県	526	355	171	111	68	43	30	24	6	89	53
3 岩手県	461	311	150	78	52	26	44	43	1	85	49
4 宮城県	999	756	243	117	72	45	78	70	8	223	150
5 秋田県	380	253	127	63	46	17	32	12	20	82	46
6 山形県	344	271	73	40	47	△ 7	27	26	1	77	49
7 福島県	662	545	117	108	94	14	54	42	12	126	108
B 関東	56 036	56 293	△ 257	8 127	7 768	359	5 923	5 356	567	11 158	10 711
8 茨城県	1 079	993	86	169	151	18	101	83	18	196	156
9 栃木県	669	714	△ 45	81	112	△ 31	50	63	△ 13	162	154
10 群馬県	586	483	103	78	58	20	66	63	3	119	78
11 埼玉県	3 448	3 614	△ 166	499	460	39	333	305	28	679	617
12 千葉県	3 951	3 928	23	706	677	29	500	391	109	901	707
13 東京都	26 796	25 834	962	3 129	2 748	381	2 089	1 791	298	5 330	4 751
14 神奈川県	19 507	20 727	△ 1 220	3 465	3 562	△ 97	2 784	2 660	124	3 771	4 248
C 北陸・中部・東海	6 144	4 921	1 223	699	550	149	452	406	46	1 240	1 012
15 新潟県	744	543	201	93	77	16	50	51	△ 1	159	102
16 富山県	239	166	73	31	21	10	21	13	8	56	26
17 石川県	258	178	80	29	23	6	19	10	9	55	43
18 福井県	111	97	14	18	14	4	7	8	△ 1	12	26
19 山梨県	398	332	66	34	30	4	20	34	△ 14	71	49
20 長野県	699	641	58	68	62	6	39	64	△ 25	134	105
21 岐阜県	265	216	49	34	15	19	21	14	7	44	54
22 静岡県	1 521	1 260	261	178	164	14	136	95	41	314	247
23 愛知県	1 909	1 488	421	214	144	70	139	117	22	395	360
D 近畿	5 135	3 734	1 401	597	411	186	408	336	72	1 222	803
24 三重県	331	297	34	67	40	27	30	54	△ 24	83	63
25 滋賀県	259	171	88	27	15	12	15	12	3	68	44
26 京都府	539	378	161	67	32	35	36	26	10	139	85
27 大阪府	2 235	1 644	591	280	190	90	204	134	70	462	382
28 兵庫県	1 398	1 033	365	125	109	16	104	92	12	377	198
29 奈良県	258	128	130	18	10	8	11	15	△ 4	64	24
30 和歌山県	115	83	32	13	15	△ 2	8	3	5	29	7
E 中国・四国	2 225	1 641	584	283	165	118	154	133	21	576	359
31 鳥取県	92	72	20	22	2	20	5	13	△ 8	17	18
32 島根県	88	99	△ 11	9	6	3	4	10	△ 6	18	18
33 岡山県	361	215	146	46	27	19	37	14	23	86	55
34 広島県	733	538	195	61	39	22	53	38	15	215	159
35 山口県	268	191	77	48	28	20	12	14	△ 2	70	24
36 徳島県	96	98	△ 2	11	9	2	9	8	1	11	17
37 香川県	229	173	56	26	19	7	9	14	△ 5	60	27
38 愛媛県	227	148	79	35	21	14	15	15	-	70	20
39 高知県	131	107	24	25	14	11	10	7	3	29	21
F 九州	3 702	3 232	470	623	531	92	314	326	△ 12	824	569
40 福岡県	1 455	1 198	257	184	138	46	109	109	-	350	223
41 佐賀県	174	142	32	16	18	△ 2	22	8	14	46	22
42 長崎県	316	239	77	48	28	20	20	20	-	71	66
43 熊本県	330	266	64	58	32	26	37	34	3	83	50
44 大分県	229	190	39	20	20	-	27	25	2	59	28
45 宮崎県	252	239	13	45	44	1	27	51	△ 24	46	37
46 鹿児島県	444	403	41	114	83	31	29	45	△ 16	82	68
47 沖縄県	502	555	△ 53	138	168	△ 30	43	34	9	87	75
G その他	6 701	6 412	289	1 466	1 209	257	697	673	24	1 160	1 088
48 外国	6 065	6 291	△ 226	1 048	1 155	△ 107	653	673	△ 20	1 134	1 073
49 不明	636	121	515	418	54	364	44	-	44	26	15
H 大都市（再掲）	43 033	40 938	2 095	6 411	5 947	464	4 742	4 265	477	9 101	8 719
50 札幌市	900	657	243	92	84	8	68	43	25	220	133
51 仙台市	687	528	159	71	51	20	52	51	1	166	104
52 さいたま市	716	758	△ 42	104	73	31	77	68	9	158	156
53 千葉市	623	528	95	110	94	16	86	73	13	161	88
54 東京都都区部	19 696	18 245	1 451	2 680	2 324	356	1 709	1 490	219	4 247	3 884
55 横浜市	14 104	14 795	△ 691	2 680	2 769	△ 89	2 268	2 142	126	2 818	3 285
56 相模原市	1 275	1 497	△ 222	129	106	23	76	85	△ 9	176	183
57 新潟市	282	240	42	38	21	17	13	20	△ 7	62	55
58 静岡市	281	245	36	29	27	2	20	11	9	67	62
59 浜松市	243	186	57	29	28	1	17	12	5	44	36
60 名古屋市	1 041	831	210	88	91	△ 3	74	66	8	233	192
61 京都市	344	247	97	31	13	18	27	14	13	75	59
62 大阪市	726	559	167	117	97	20	86	45	41	152	129
63 堺市	118	107	11	19	15	4	10	5	5	33	47
64 神戸市	428	309	119	31	31	-	33	37	△ 4	114	48
65 岡山市	196	106	90	25	8	17	18	8	10	40	31
66 広島市	386	294	92	29	27	2	34	29	5	86	75
67 北九州市	251	171	80	33	26	7	17	12	5	59	24
68 福岡市	736	635	101	76	62	14	57	54	3	190	128

(注) 神奈川県は市内移動を除く。

所地別移動人口（都道府県）

差引 A-B	高津区			宮前区			多摩区			麻生区			地域別
	転入 A	転出 B	差引 A-B	転入 A	転出 B	差引 A-B	転入 A	転出 B	差引 A-B	転入 A	転出 B	差引 A-B	
371	721	637	84	749	552	197	843	608	235	565	351	214	A
144	236	185	51	295	200	95	274	178	96	165	145	20	1
36	73	66	7	92	50	42	78	60	18	53	34	19	2
36	60	44	16	56	49	7	88	59	29	50	15	35	3
73	161	145	16	153	113	40	126	140	△ 14	141	66	75	4
36	44	40	4	50	46	4	66	40	26	43	23	20	5
28	54	62	△ 8	37	26	11	68	39	29	41	22	19	6
18	93	95	△ 2	66	68	△ 2	143	92	51	72	46	26	7
447	8 543	8 579	△ 36	8 143	8 397	△ 254	8 162	9 112	△ 950	5 980	6 370	△ 390	B
40	180	167	13	149	139	10	191	175	16	93	122	△ 29	8
8	87	95	△ 8	98	110	△ 12	107	124	△ 17	84	56	28	9
41	95	95	-	50	60	△ 10	105	81	24	73	48	25	10
62	535	608	△ 73	502	594	△ 92	558	632	△ 74	342	398	△ 56	11
194	533	585	△ 52	447	548	△ 101	514	658	△ 144	350	362	△ 12	12
579	4 661	4 378	283	3 674	3 521	153	4 713	5 060	△ 347	3 200	3 585	△ 385	13
△ 477	2 452	2 651	△ 199	3 223	3 425	△ 202	1 974	2 382	△ 408	1 838	1 799	39	14
228	875	817	58	963	725	238	1 176	876	300	739	535	204	C
57	110	92	18	80	73	7	174	107	67	78	41	37	15
30	34	39	△ 5	22	19	3	46	35	11	29	13	16	16
12	41	23	18	46	29	17	38	37	1	30	13	17	17
△ 14	11	17	△ 6	21	7	14	23	16	7	19	9	10	18
22	65	71	△ 6	50	49	1	100	62	38	58	37	21	19
29	100	93	7	111	74	37	161	170	△ 9	86	73	13	20
△ 10	38	38	-	50	36	14	41	41	-	37	18	19	21
67	235	209	26	208	177	31	298	206	92	152	162	△ 10	22
35	241	235	6	375	261	114	295	202	93	250	169	81	23
419	755	624	131	993	633	360	608	549	59	552	378	174	D
20	41	30	11	50	43	7	33	41	△ 8	27	26	1	24
24	49	26	23	33	20	13	34	35	△ 1	33	19	14	25
54	75	67	8	89	60	29	72	58	14	61	50	11	26
80	355	296	59	447	282	165	263	216	47	224	144	80	27
179	180	166	14	322	195	127	145	162	△ 17	145	111	34	28
40	32	18	14	40	16	24	48	20	28	45	25	20	29
22	23	21	2	12	17	△ 5	13	17	△ 4	17	3	14	30
217	300	251	49	312	273	39	366	292	74	234	168	66	E
△ 1	8	5	3	14	12	2	17	20	△ 3	9	2	7	31
-	14	24	△ 10	13	10	3	17	20	△ 3	13	11	2	32
31	55	24	31	44	31	13	52	42	10	41	22	19	33
56	94	85	9	103	82	21	120	91	29	87	44	43	34
46	32	31	1	29	39	△ 10	46	30	16	31	25	6	35
△ 6	13	19	△ 6	29	30	△ 1	16	7	9	7	8	△ 1	36
33	37	21	16	45	34	11	31	33	△ 2	21	25	△ 4	37
50	28	21	7	23	25	△ 2	48	29	19	8	17	△ 9	38
8	19	21	△ 2	12	10	2	19	20	△ 1	17	14	3	39
255	561	534	27	529	473	56	517	527	△ 10	334	272	62	F
127	228	194	34	263	212	51	181	216	△ 35	140	106	34	40
24	27	33	△ 6	27	23	4	23	14	9	13	24	△ 11	41
5	44	42	2	50	34	16	41	36	5	42	13	29	42
33	35	61	△ 26	28	32	△ 4	64	38	26	25	19	6	43
31	38	38	-	26	31	△ 5	32	37	△ 5	27	11	16	44
9	43	34	9	21	22	△ 1	48	30	18	22	21	1	45
14	63	61	2	46	49	△ 3	77	61	16	33	36	△ 3	46
12	83	71	12	68	70	△ 2	51	95	△ 44	32	42	△ 10	47
72	859	799	60	972	1 124	△ 152	770	803	△ 33	777	716	61	G
61	799	773	26	943	1 107	△ 164	731	797	△ 66	757	713	44	48
11	60	26	34	29	17	12	39	6	33	20	3	17	49
382	6 873	6 467	406	6 991	6 542	449	5 053	5 306	△ 253	3 862	3 692	170	H
87	114	94	20	182	127	55	133	93	40	91	83	8	50
62	110	99	11	113	84	29	78	97	△ 19	97	42	55	51
2	79	129	△ 50	111	109	2	100	124	△ 24	87	99	△ 12	52
73	77	49	28	69	89	△ 20	67	89	△ 22	53	46	7	53
363	3 768	3 405	363	2 887	2 677	210	2 668	2 659	9	1 737	1 806	△ 69	54
△ 467	1 836	1 897	△ 61	2 530	2 604	△ 74	1 006	1 190	△ 184	966	908	58	55
△ 7	182	161	21	158	208	△ 50	303	423	△ 120	251	331	△ 80	56
7	39	50	△ 11	33	28	5	63	47	16	34	19	15	57
5	39	39	-	38	30	8	55	54	1	33	22	11	58
8	35	27	8	40	37	3	46	21	25	32	25	7	59
41	137	136	1	240	153	87	125	112	13	144	81	63	60
16	54	51	3	69	38	31	44	42	2	44	30	14	61
23	104	89	15	117	75	42	89	76	13	61	48	13	62
△ 14	12	12	-	26	11	15	12	11	1	6	6	-	63
66	63	50	13	99	60	39	40	52	△ 12	48	31	17	64
9	36	9	27	23	20	3	27	19	8	27	11	16	65
11	45	39	6	65	44	21	72	47	25	55	33	22	66
35	33	23	10	45	30	15	28	40	△ 12	36	16	20	67
62	110	108	2	146	118	28	97	110	△ 13	60	55	5	68

第 6 表 転入前または転出後の住所地

地域別	全市			川崎区			幸区			中原区	
	転入 A	転出 B	差引 A-B	転入 A	転出 B	差引 A-B	転入 A	転出 B	差引 A-B	転入 A	転出 B
総数	19 507	20 727	△ 1 220	3 465	3 562	△ 97	2 784	2 660	124	3 771	4 248
A 神奈川県市部	19 197	20 452	△ 1 255	3 423	3 516	△ 93	2 757	2 623	134	3 717	4 215
1 横浜市	14 104	14 795	△ 691	2 680	2 769	△ 89	2 268	2 142	126	2 818	3 285
a 鶴見区	2 431	2 936	△ 505	962	1 136	△ 174	724	887	△ 163	309	498
b 神奈川区	880	905	△ 25	200	213	△ 13	188	111	77	235	244
c 西区	315	428	△ 113	72	111	△ 39	43	61	△ 18	109	87
d 中区	481	527	△ 46	171	180	△ 9	89	75	14	90	100
e 南区	463	496	△ 33	148	169	△ 21	62	69	△ 7	85	85
f 港南区	447	306	141	115	44	71	131	56	75	85	80
g 保土ヶ谷区	444	422	22	86	96	△ 10	106	62	44	106	109
h 旭区	519	444	75	106	87	19	79	64	15	113	103
I 磯子区	331	250	81	82	52	30	65	36	29	61	64
j 金沢区	355	280	75	94	65	29	58	45	13	97	68
k 港北区	2 053	2 173	△ 120	194	165	29	291	263	28	755	939
1 緑区	538	586	△ 48	56	45	11	55	61	△ 6	73	114
m 戸塚区	649	562	87	84	125	△ 41	156	106	50	194	129
n 瀬谷区	224	230	△ 6	42	41	1	34	31	3	35	44
o 栄区	248	252	△ 4	49	52	△ 3	31	33	△ 2	86	55
p 泉区	226	196	30	46	55	△ 9	38	29	9	47	49
q 青葉区	2 491	2 608	△ 117	98	72	26	84	89	△ 5	207	249
r 都筑区	1 009	1 194	△ 185	75	61	14	34	64	△ 30	131	268
2 相模原市	1 275	1 497	△ 222	129	106	23	76	85	△ 9	176	183
3 横須賀市	492	479	13	117	139	△ 22	73	54	19	146	90
4 平塚市	271	210	61	54	42	12	38	38	-	50	29
5 鎌倉市	221	291	△ 70	36	46	△ 10	30	45	△ 15	61	86
6 藤沢市	553	773	△ 220	108	111	△ 3	67	85	△ 18	97	172
7 小田原市	188	159	29	27	24	3	30	17	13	36	15
8 茅ヶ崎市	255	334	△ 79	54	51	3	43	34	9	64	94
9 逗子市	60	127	△ 67	6	7	△ 1	10	23	△ 13	20	47
10 三浦市	44	47	△ 3	14	18	△ 4	8	4	4	8	9
11 秦野市	220	152	68	30	20	10	16	11	5	33	26
12 厚木市	369	272	97	60	42	18	11	25	△ 14	42	27
13 大和市	482	545	△ 63	43	66	△ 23	29	24	5	61	63
14 伊勢原市	131	112	19	15	9	6	9	14	△ 5	18	13
15 海老名市	205	165	40	21	20	1	22	6	16	41	23
16 座間市	212	352	△ 140	14	20	△ 6	22	9	13	21	27
17 南足柄市	23	24	△ 1	2	3	△ 1	-	-	-	7	3
18 綾瀬市	92	118	△ 26	13	23	△ 10	5	7	△ 2	18	23
B 群部	310	275	35	42	46	△ 4	27	37	△ 10	54	33
19 葉山町	43	45	△ 2	6	10	△ 4	11	6	5	11	8
20 寒川町	31	38	△ 7	3	10	△ 7	2	6	△ 4	6	1
21 大磯町	25	27	△ 2	7	2	5	-	4	△ 4	3	7
22 二宮町	26	37	△ 11	3	4	△ 1	-	9	△ 9	7	4
23 中井町	8	4	4	1	-	1	-	-	-	-	1
24 大井町	42	13	29	7	2	5	3	-	3	11	1
25 松田町	7	8	△ 1	-	-	-	-	-	-	1	-
26 山北町	7	9	△ 2	-	-	-	1	3	△ 2	2	2
27 開成町	8	8	-	1	3	△ 2	-	-	-	4	1
28 箱根町	36	21	15	4	1	3	1	4	△ 3	2	1
29 真鶴町	5	6	△ 1	-	-	-	-	-	-	3	1
30 湯河原町	31	28	3	2	6	△ 4	3	4	△ 1	3	3
31 愛川町	36	30	6	8	8	-	3	1	2	-	3
32 清川村	5	1	4	-	-	-	3	-	3	1	-

(注) 市内移動を除く。

別移動人口（神奈川県内市区町村）

差引 A-B	高津区			宮前区			多摩区			麻生区			地域別
	転入 A	転出 B	差引 A-B	転入 A	転出 B	差引 A-B	転入 A	転出 B	差引 A-B	転入 A	転出 B	差引 A-B	
△ 477	2 452	2 651	△ 199	3 223	3 425	△ 202	1 974	2 382	△ 408	1 838	1 799	39	
△ 498	2 414	2 599	△ 185	3 186	3 391	△ 205	1 927	2 339	△ 412	1 773	1 769	4	A
△ 467	1 836	1 897	△ 61	2 530	2 604	△ 74	1 006	1 190	△ 184	966	908	58	1
△ 189	182	148	34	124	120	4	101	122	△ 21	29	25	4	a
△ 9	97	114	△ 17	76	93	△ 17	49	80	△ 31	35	50	△ 15	b
22	36	62	△ 26	32	47	△ 15	19	39	△ 20	4	21	△ 17	c
△ 10	38	53	△ 15	50	53	△ 3	20	38	△ 18	23	28	△ 5	d
-	51	59	△ 8	48	49	△ 1	40	39	1	29	26	3	e
5	31	37	△ 6	30	48	△ 18	30	19	11	25	22	3	f
△ 3	44	51	△ 7	29	42	△ 13	48	38	10	25	24	1	g
10	66	47	19	68	67	1	43	47	△ 4	44	29	15	h
△ 3	31	34	△ 3	45	14	31	33	29	4	14	21	△ 7	I
29	24	26	△ 2	35	28	7	22	22	-	25	26	△ 1	j
△ 184	341	330	11	240	235	5	145	147	△ 2	87	94	△ 7	k
△ 41	109	102	7	129	143	△ 14	43	60	△ 17	73	61	12	l
65	86	54	32	63	62	1	52	50	2	14	36	△ 22	m
△ 9	27	17	10	37	32	5	21	40	△ 19	28	25	3	n
31	28	39	△ 11	17	20	△ 3	29	39	△ 10	8	14	△ 6	o
△ 2	38	18	20	24	18	6	14	19	△ 5	19	8	11	p
△ 42	429	503	△ 74	1 049	1 129	△ 80	221	256	△ 35	403	310	93	q
△ 137	178	203	△ 25	434	404	30	76	106	△ 30	81	88	△ 7	r
△ 7	182	161	21	158	208	△ 50	303	423	△ 120	251	331	△ 80	2
56	37	59	△ 22	40	47	△ 7	49	55	△ 6	30	35	△ 5	3
21	31	31	-	37	25	12	33	20	13	28	25	3	4
△ 25	18	32	△ 14	28	37	△ 9	25	29	△ 4	23	16	7	5
△ 75	68	101	△ 33	63	77	△ 14	76	120	△ 44	74	107	△ 33	6
21	22	28	△ 6	22	34	△ 12	28	23	5	23	18	5	7
△ 30	26	42	△ 16	28	51	△ 23	22	40	△ 18	18	22	△ 4	8
△ 27	5	13	△ 8	7	14	△ 7	4	15	△ 11	8	8	-	9
△ 1	4	4	-	1	3	△ 2	6	3	3	3	6	△ 3	10
7	19	14	5	22	18	4	53	43	10	47	20	27	11
15	27	29	△ 2	37	35	2	96	64	32	96	50	46	12
△ 2	80	100	△ 20	110	114	△ 4	88	122	△ 34	71	56	15	13
5	12	8	4	16	11	5	36	31	5	25	26	△ 1	14
18	18	26	△ 8	25	22	3	37	38	△ 1	41	30	11	15
△ 6	23	35	△ 12	32	66	△ 34	47	102	△ 55	53	93	△ 40	16
4	1	4	△ 3	6	5	1	3	7	△ 4	4	2	2	17
△ 5	5	15	△ 10	24	20	4	15	14	1	12	16	△ 4	18
21	38	52	△ 14	37	34	3	47	43	4	65	30	35	B
3	5	14	△ 9	8	2	6	2	3	△ 1	-	2	△ 2	19
5	4	5	△ 1	4	5	△ 1	7	9	△ 2	5	2	3	20
△ 4	3	10	△ 7	1	1	-	6	3	3	5	-	5	21
3	1	2	△ 1	3	10	△ 7	3	1	2	9	7	2	22
△ 1	-	2	△ 2	-	-	-	5	1	4	2	-	2	23
10	-	1	△ 1	-	2	△ 2	5	5	-	16	2	14	24
1	3	1	2	-	-	-	1	3	△ 2	2	4	△ 2	25
-	1	1	-	1	1	-	1	1	-	1	1	-	26
3	-	1	△ 1	-	-	-	-	3	△ 3	3	-	3	27
1	6	2	4	13	3	10	1	8	△ 7	9	2	7	28
2	1	3	△ 2	-	-	-	1	2	△ 1	-	-	-	29
-	10	5	5	4	1	3	6	1	5	3	8	△ 5	30
△ 3	4	5	△ 1	3	8	△ 5	8	3	5	10	2	8	31
1	-	-	-	-	1	△ 1	1	-	1	-	-	-	32

第 7 表 転入前または転出後の住所地

地域別	全市			川崎区			幸区			中原区	
	転入 A	転出 B	差引 A-B	転入 A	転出 B	差引 A-B	転入 A	転出 B	差引 A-B	転入 A	転出 B
総数	26 796	25 834	962	3 129	2 748	381	2 089	1 791	298	5 330	4 751
A 区部	19 696	18 245	1 451	2 680	2 324	356	1 709	1 490	219	4 247	3 884
1 千代田区	77	115	△ 38	9	16	△ 7	9	12	△ 3	11	21
2 中央区	192	332	△ 140	29	54	△ 25	27	35	△ 8	47	56
3 港区	524	695	△ 171	91	92	△ 1	58	54	4	139	182
4 新宿区	646	759	△ 113	83	103	△ 20	40	52	△ 12	115	125
5 文京区	291	346	△ 55	32	31	1	21	31	△ 10	71	70
6 台東区	249	290	△ 41	57	58	△ 1	35	33	2	46	66
7 墨田区	271	301	△ 30	44	37	7	24	36	△ 12	75	53
8 江東区	505	701	△ 196	70	95	△ 25	62	78	△ 16	101	131
9 品川区	1 395	1 295	100	266	187	79	159	163	△ 4	358	398
10 目黒区	1 256	1 058	198	51	42	9	60	56	4	435	413
11 大田区	3 521	2 316	1 205	1 072	685	387	542	333	209	721	597
12 世田谷区	4 378	3 839	539	106	180	△ 74	131	139	△ 8	714	647
13 渋谷区	583	665	△ 82	29	51	△ 22	34	31	3	126	124
14 中野区	618	580	38	59	50	9	33	37	△ 4	127	116
15 杉並区	1 085	957	128	65	65	-	69	49	20	252	186
16 豊島区	481	493	△ 12	69	63	6	63	38	25	110	98
17 北区	364	367	△ 3	68	80	△ 12	42	24	18	80	59
18 荒川区	252	262	△ 10	57	55	2	27	29	△ 2	48	34
19 板橋区	587	521	66	79	55	24	49	45	4	118	96
20 練馬区	771	685	86	79	50	29	64	39	25	182	122
21 足立区	503	549	△ 46	76	82	△ 6	55	58	△ 3	95	92
22 葛飾区	380	434	△ 54	64	53	11	31	48	△ 17	82	75
23 江戸川区	767	685	82	125	140	△ 15	74	70	4	194	123
B 市部	7 030	7 523	△ 493	437	418	19	378	295	83	1 074	857
24 八王子市	648	659	△ 11	73	47	26	38	27	11	90	70
25 立川市	244	203	41	20	23	△ 3	24	12	12	53	24
26 武蔵野市	204	189	15	16	14	2	13	15	△ 2	43	43
27 三鷹市	281	244	37	15	30	△ 15	19	12	7	49	38
28 青梅市	68	99	△ 31	4	11	△ 7	3	13	△ 10	13	22
29 府中市	550	520	30	30	34	△ 4	57	19	38	103	73
30 昭島市	84	106	△ 22	6	4	2	7	10	△ 3	23	10
31 調布市	601	520	81	23	21	2	16	6	10	77	71
32 町田市	1 229	1 735	△ 506	64	50	14	37	45	△ 8	121	132
33 小金井市	199	254	△ 55	15	10	5	13	8	5	53	36
34 小平市	239	167	72	22	16	6	17	14	3	46	18
35 日野市	231	187	44	16	15	1	10	7	3	35	25
36 東村山市	106	85	21	15	16	△ 1	12	4	8	9	6
37 国分寺市	205	132	73	14	8	6	22	17	5	43	27
38 国立市	112	150	△ 38	9	9	-	12	14	△ 2	24	11
39 西東京市	184	208	△ 24	20	19	1	7	9	△ 2	34	64
40 福生市	66	44	22	10	5	5	3	-	3	15	7
41 狛江市	512	408	104	6	20	△ 14	15	8	7	55	41
42 東大和市	67	59	8	3	5	△ 2	6	1	5	21	3
43 清瀬市	37	50	△ 13	6	8	△ 2	1	3	△ 2	7	6
44 東久留米市	73	63	10	6	8	△ 2	5	3	2	17	10
45 武蔵村山市	46	48	△ 2	6	9	△ 3	3	3	-	13	4
46 多摩市	417	339	78	12	10	2	14	10	4	60	27
47 稲城市	544	975	△ 431	23	18	5	13	28	△ 15	50	75
48 あきる野市	53	48	5	2	4	△ 2	7	5	2	13	8
49 羽村市	30	31	△ 1	1	4	△ 3	4	2	2	7	6
C 郡部	23	22	1	2	2	-	1	2	△ 1	5	1
50 奥多摩町	1	1	-	-	-	-	-	-	-	-	-
51 瑞穂町	16	10	6	2	-	2	-	-	-	4	-
52 日の出町	6	11	△ 5	-	2	△ 2	1	2	△ 1	1	1
53 檜原村	-	-	-	-	-	-	-	-	-	-	-
D 島部	47	44	3	10	4	6	1	4	△ 3	4	9

別移動人口（東京都内市区町村）

差引 A-B	高津区			宮前区			多摩区			麻生区			地域別
	転入 A	転出 B	差引 A-B	転入 A	転出 B	差引 A-B	転入 A	転出 B	差引 A-B	転入 A	転出 B	差引 A-B	
579	4 661	4 378	283	3 674	3 521	153	4 713	5 060	△ 347	3 200	3 585	△ 385	
363	3 768	3 405	363	2 887	2 677	210	2 668	2 659	9	1 737	1 806	△ 69	A
△ 10	16	17	△ 1	11	15	△ 4	4	11	△ 7	17	23	△ 6	1
△ 9	21	69	△ 48	33	47	△ 14	13	39	△ 26	22	32	△ 10	2
△ 43	77	115	△ 38	76	99	△ 23	36	77	△ 41	47	76	△ 29	3
△ 10	123	116	7	90	118	△ 28	114	153	△ 39	81	92	△ 11	4
1	43	46	△ 3	47	59	△ 12	43	53	△ 10	34	56	△ 22	5
△ 20	35	41	△ 6	24	30	△ 6	28	39	△ 11	24	23	1	6
22	44	51	△ 7	28	45	△ 17	37	45	△ 8	19	34	△ 15	7
△ 30	78	115	△ 37	97	111	△ 14	50	100	△ 50	47	71	△ 24	8
△ 40	283	184	99	164	167	△ 3	97	106	△ 9	68	90	△ 22	9
22	295	215	80	256	185	71	92	88	4	67	59	8	10
124	483	297	186	343	156	187	238	151	87	122	97	25	11
67	1 181	1 039	142	897	735	162	829	659	170	520	440	80	12
2	122	115	7	82	97	△ 15	118	151	△ 33	72	96	△ 24	13
11	110	90	20	88	87	1	133	127	6	68	73	△ 5	14
66	177	146	31	145	173	△ 28	239	222	17	138	116	22	15
12	74	88	△ 14	47	52	△ 5	70	95	△ 25	48	59	△ 11	16
21	48	71	△ 23	29	32	△ 3	61	54	7	36	47	△ 11	17
14	38	36	2	29	43	△ 14	36	42	△ 6	17	23	△ 6	18
22	116	124	△ 8	78	70	8	85	81	4	62	50	12	19
60	136	138	△ 2	102	104	△ 2	130	139	△ 9	78	93	△ 15	20
3	81	99	△ 18	71	74	△ 3	78	83	△ 5	47	61	△ 14	21
7	66	102	△ 36	50	69	△ 19	57	41	16	30	46	△ 16	22
71	121	91	30	100	109	△ 9	80	103	△ 23	73	49	24	23
217	887	961	△ 74	774	832	△ 58	2 027	2 386	△ 359	1 453	1 774	△ 321	B
20	95	103	△ 8	67	51	16	179	221	△ 42	106	140	△ 34	24
29	45	33	12	37	19	18	48	67	△ 19	17	25	△ 8	25
-	46	30	16	22	34	△ 12	38	29	9	26	24	2	26
11	39	33	6	46	36	10	69	66	3	44	29	15	27
△ 9	12	18	△ 6	12	12	-	17	13	4	7	10	△ 3	28
30	71	77	△ 6	69	39	30	155	209	△ 54	65	69	△ 4	29
13	11	15	△ 4	6	14	△ 8	18	50	△ 32	13	3	10	30
6	59	61	△ 2	54	51	3	247	229	18	125	81	44	31
△ 11	135	186	△ 51	164	239	△ 75	278	410	△ 132	430	673	△ 243	32
17	24	70	△ 46	34	73	△ 39	39	30	9	21	27	△ 6	33
28	32	21	11	28	20	8	65	47	18	29	31	△ 2	34
10	23	37	△ 14	31	16	15	75	64	11	41	23	18	35
3	15	11	4	14	10	4	29	29	-	12	9	3	36
16	37	19	18	21	13	8	46	37	9	22	11	11	37
13	17	28	△ 11	8	21	△ 13	29	44	△ 15	13	23	△ 10	38
△ 30	36	28	8	27	27	-	35	31	4	25	30	△ 5	39
8	9	8	1	3	13	△ 10	23	9	14	3	2	1	40
14	44	38	6	45	45	-	231	165	66	116	91	25	41
18	16	7	9	6	8	△ 2	10	19	△ 9	5	16	△ 11	42
1	7	11	△ 4	1	4	△ 3	7	13	△ 6	8	5	3	43
7	12	12	-	8	11	△ 3	18	16	2	7	3	4	44
9	8	5	3	4	8	△ 4	8	10	△ 2	4	9	△ 5	45
33	35	37	△ 2	31	13	18	130	126	4	135	116	19	46
△ 25	43	62	△ 19	27	45	△ 18	211	431	△ 220	177	316	△ 139	47
5	10	6	4	9	6	3	11	13	△ 2	1	6	△ 5	48
1	6	5	1	-	4	△ 4	11	8	3	1	2	△ 1	49
4	4	7	△ 3	2	1	1	4	9	△ 5	5	-	5	C
-	-	-	-	-	1	△ 1	-	-	-	1	-	1	50
4	2	2	-	2	-	2	3	8	△ 5	3	-	3	51
-	2	5	△ 3	-	-	-	1	1	-	1	-	1	52
-	-	-	-	-	-	-	-	-	-	-	-	-	53
△ 5	2	5	△ 3	11	11	-	14	6	8	5	5	-	D

第 8 表 年 齡 5 歳 階 級

年 齡 5 歳 階 級 別	全 市					川 崎 区				
	転入A		転出B		差引 A-B	転入A		転出B		差引 A-B
	男	女	男	女		男	女	男	女	
総 数	55 682	46 651	53 692	43 504	5 137	8 635	5 615	7 716	5 164	1 370
0 ～ 4歳	2 554	2 468	3 350	3 168	△ 1 496	309	280	333	332	△ 76
5 ～ 9	1 245	1 251	1 497	1 441	△ 442	131	142	141	140	△ 8
10 ～ 14	834	802	786	753	97	92	67	85	74	-
15 ～ 19	1 970	1 715	941	920	1 824	380	241	158	108	355
20 ～ 24	8 466	7 393	5 502	4 856	5 501	1 417	1 055	868	734	870
25 ～ 29	12 591	10 756	11 391	9 706	2 250	1 696	1 260	1 630	1 213	113
30 ～ 34	9 565	8 185	10 038	8 236	△ 524	1 284	886	1 300	877	△ 7
35 ～ 39	6 238	5 028	6 905	5 231	△ 870	943	546	968	535	△ 14
40 ～ 44	3 802	2 589	4 261	2 667	△ 537	619	304	574	281	68
45 ～ 49	2 467	1 590	2 540	1 447	70	425	216	383	152	106
50 ～ 54	1 613	1 041	1 708	1 064	△ 118	301	116	269	134	14
55 ～ 59	1 319	828	1 480	979	△ 312	320	131	329	138	△ 16
60 ～ 64	1 301	824	1 530	984	△ 389	346	111	308	136	13
65 ～ 69	706	547	765	602	△ 114	192	68	179	94	△ 13
70 ～ 74	444	435	446	428	5	98	60	94	54	10
75 ～ 79	237	375	255	328	29	42	42	32	51	1
80 ～ 84	181	368	157	286	106	30	41	36	50	△ 15
85 ～ 89	106	289	83	234	78	9	31	18	24	△ 2
90 歳 以上	43	167	57	174	△ 21	1	18	11	37	△ 29

年 齡 5 歳 階 級 別	高 津 区					宮 前 区				
	転入A		転出B		差引 A-B	転入A		転出B		差引 A-B
	男	女	男	女		男	女	男	女	
総 数	8 566	7 750	8 629	7 360	327	8 164	7 530	7 899	6 816	979
0 ～ 4歳	400	379	586	507	△ 314	502	499	604	558	△ 161
5 ～ 9	216	180	261	213	△ 78	288	291	287	309	△ 17
10 ～ 14	120	117	118	123	△ 4	172	184	158	167	31
15 ～ 19	254	261	145	175	195	225	272	169	186	142
20 ～ 24	1 233	1 246	823	833	823	1 037	1 009	743	664	639
25 ～ 29	2 020	1 838	1 778	1 714	366	1 571	1 437	1 469	1 213	326
30 ～ 34	1 581	1 412	1 700	1 414	△ 121	1 407	1 324	1 305	1 239	187
35 ～ 39	953	817	1 151	879	△ 260	992	898	1 062	896	△ 68
40 ～ 44	590	435	671	460	△ 106	632	475	711	499	△ 103
45 ～ 49	360	253	406	241	△ 34	421	262	424	279	△ 20
50 ～ 54	223	162	304	180	△ 99	236	183	268	178	△ 27
55 ～ 59	187	131	220	164	△ 66	188	147	214	156	△ 35
60 ～ 64	146	132	236	171	△ 129	198	149	230	172	△ 55
65 ～ 69	119	93	96	97	19	93	107	109	98	△ 7
70 ～ 74	67	69	65	53	18	80	78	76	86	△ 4
75 ～ 79	27	76	34	42	27	55	62	39	42	36
80 ～ 84	36	72	13	36	59	35	60	21	34	40
85 ～ 89	25	49	11	35	28	23	57	7	22	51
90 歳 以上	9	28	11	23	3	9	36	3	18	24

(注) 職権処理による移動を除く。

別移動人口

幸 区					中 原 区					年 齢 5 歳 階 級 別
転入A		転出B		差引 A-B	転入A		転出B		差引 A-B	
男	女	男	女		男	女	男	女		
5 777	4 751	5 192	4 150	1 186	10 902	8 926	10 407	8 498	923	総 数
297	300	344	330	△ 77	379	381	643	628	△ 511	0 ~ 4歳
102	131	138	126	△ 31	204	177	284	311	△ 214	5 ~ 9
72	73	61	65	19	143	142	163	151	△ 29	10 ~ 14
137	115	83	79	90	299	264	146	131	286	15 ~ 19
777	661	493	447	498	1 781	1 382	856	710	1 597	20 ~ 24
1 407	1 127	1 079	949	506	2 998	2 464	2 414	1 950	1 098	25 ~ 29
1 067	908	1 002	746	227	2 004	1 733	2 184	1 843	△ 290	30 ~ 34
690	535	665	454	106	1 188	941	1 342	1 148	△ 361	35 ~ 39
391	247	385	261	△ 8	669	456	891	527	△ 293	40 ~ 44
240	149	256	131	2	421	286	454	261	△ 8	45 ~ 49
156	100	153	109	△ 6	280	179	293	174	△ 8	50 ~ 54
123	96	153	103	△ 37	200	126	225	162	△ 61	55 ~ 59
141	106	154	95	△ 2	155	103	240	156	△ 138	60 ~ 64
84	53	96	72	△ 31	66	72	121	97	△ 80	65 ~ 69
50	42	55	49	△ 12	49	61	64	65	△ 19	70 ~ 74
17	31	35	45	△ 32	30	55	43	50	△ 8	75 ~ 79
15	30	20	35	△ 10	15	52	22	50	△ 5	80 ~ 84
8	28	15	25	△ 4	12	35	11	53	△ 17	85 ~ 89
3	19	5	29	△ 12	9	17	11	31	△ 16	90歳以上

多 摩 区					麻 生 区					年 齢 5 歳 階 級 別
転入A		転出B		差引 A-B	転入A		転出B		差引 A-B	
男	女	男	女		男	女	男	女		
8 042	6 779	8 580	6 873	△ 632	5 596	5 300	5 269	4 643	984	総 数
298	263	478	502	△ 419	369	366	362	311	62	0 ~ 4歳
104	115	212	172	△ 165	200	215	174	170	71	5 ~ 9
85	76	106	82	△ 27	150	143	95	91	107	10 ~ 14
408	296	126	136	442	267	266	114	105	314	15 ~ 19
1 557	1 433	1 174	909	907	664	607	545	559	167	20 ~ 24
1 944	1 721	2 016	1 686	△ 37	955	909	1 005	981	△ 122	25 ~ 29
1 352	1 095	1 622	1 288	△ 463	870	827	925	829	△ 57	30 ~ 34
826	647	1 053	777	△ 357	646	644	664	542	84	35 ~ 39
468	301	594	362	△ 187	433	371	435	277	92	40 ~ 44
285	192	346	208	△ 77	315	232	271	175	101	45 ~ 49
206	144	239	159	△ 48	211	157	182	130	56	50 ~ 54
154	105	195	151	△ 87	147	92	144	105	△ 10	55 ~ 59
153	93	195	138	△ 87	162	130	167	116	9	60 ~ 64
81	74	91	79	△ 15	71	80	73	65	13	65 ~ 69
53	58	53	79	△ 21	47	67	39	42	33	70 ~ 74
31	49	36	50	△ 6	35	60	36	48	11	75 ~ 79
21	62	23	37	23	29	51	22	44	14	80 ~ 84
10	32	13	39	△ 10	19	57	8	36	32	85 ~ 89
6	23	8	19	2	6	26	8	17	7	90歳以上

平成 22 年

川崎市の人口動態

平成23年(2011年)2月発行

発 行 川 崎 市
編 集 総合企画局都市経営部統計情報課
川崎市川崎区宮本町1番地
T E L 044(200)2111 (大代表)

川崎市の人口動態（平成 22 年）は、川崎市ホームページでも御覧になることができます。

「<http://www.city.kawasaki.jp/20/20tokei/home/doutai/dout.htm>」



KAWASAKI CITY

川崎市