

経営支援部

部長 TEL2312(28600)

経営支援課

- (1) 課の市税外収入
- (2) 産業振興施策の推進（観光・地域活力推進部及びイノベーション推進部の所管に属するものを除く。）
- (3) 商工業関係団体等との連絡調整（観光・地域活力推進部の所管に属するものを除く。）
- (4) 中小企業等の経営革新
- (5) 中小企業等の経営の相談及び調査研究（観光・地域活力推進部の所管に属するものを除く。）
- (6) 企業誘致
- (7) 産業立地の指導及び誘導
- (8) 海外との産業交流の促進
- (9) 国際経済及び貿易の振興
- (10) 産業振興会館

課長 TEL2325(28601)  
 産業振興 TEL2326(28611)  
 TEL3126(28612)  
 経営革新 TEL3722(28632)  
 TEL2324(28621)  
 立地調整 TEL2333(28331)  
 TEL3936(28332)  
 担当課長 TEL2314(28301)  
 国際経済 TEL2363(28402)  
 TEL2336(28321)  
 担当課長 TEL3712(28303)  
 事業承継 TEL3896(28343)

金融課

課長 TEL544-1845  
 融資制度 TEL544-1847  
 指導係 TEL544-1846

指導係

- (1) 中小企業等の金融制度の企画及び金融対策
- (2) 中小企業等の金融の相談、調査及び指導
- (3) 川崎市信用保証協会
- (4) 中小企業溝口事務所との連絡調整

中小企業溝口事務所 [2類]

電話番号は、P116に掲載

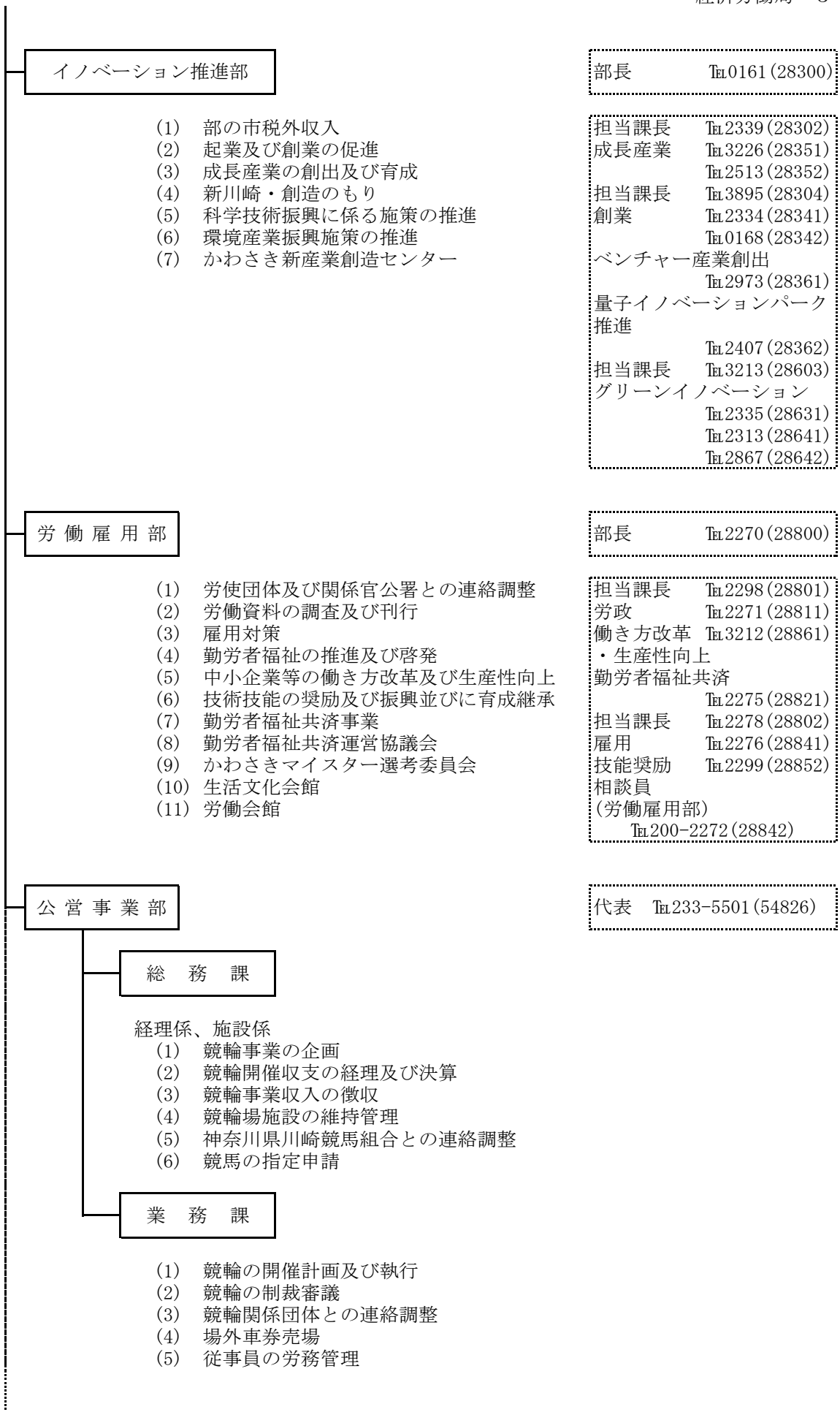
- (1) 中小企業の経営相談及び金融相談
- (2) 中小企業の経営改善のための調査研究

観光・地域活力推進部

部長 TEL2235(28400)

- (1) 観光施策の推進
- (2) 商業振興施策の推進
- (3) 商業関係団体との連絡調整
- (4) 大規模小売店舗の立地
- (5) 中小企業等の経営相談及び調査研究（経営支援部の所管に属するものを除く。）
- (6) 観光振興計画推進委員会
- (7) 大規模小売店舗立地審議会
- (8) コンベンションホール
- (9) 川崎アゼリア株式会社

担当課長 TEL2503(28702)  
 観光推進 TEL2327(28721)  
 TEL3714(28733)  
 TEL0509(28723)  
 TEL2331(28717)  
 担当課長 TEL0508(28703)  
 地域活性化 TEL2329(28722)  
 TEL2352(28731)  
 TEL2308(28732)  
 担当課長 TEL2353(28701)  
 商業・サービス業振興  
 TEL2356(28713)  
 TEL2328(28711)  
 TEL2330(28712)  
 TEL0146(28714)



都市農業振興センター [1類]

電話番号は、P116に掲載

農業振興課

農政係、振興係

- (1) 課の市税外収入
- (2) 農業振興計画
- (3) 農業生産振興
- (4) 水産
- (5) 森林
- (6) 農業関係団体及び畜産関係団体との連絡調整
- (7) 農業振興計画推進委員会
- (8) 農業技術支援センターとの連絡調整

農地課

審査係、保全係

- (1) 課の市税外収入
- (2) 農業委員会
- (3) 農業振興地域の整備計画
- (4) 農業生産基盤の整備及び農業用水の利用調整
- (5) 生産緑地
- (6) 農地法
- (7) 農地の利用調整
- (8) 農業委員会委員選考委員会

農業技術支援センター [2類]

電話番号は、P116に掲載

経営支援係、技術支援係

- (1) センターの維持管理
- (2) センターの市税外収入
- (3) 農業生産振興（農業振興課振興係の所管に属するものを除く。）
- (4) 農産物の生産に係る相談、指導、試験研究及び技術的支援
- (5) 農産物の生産に係る技術の向上を図るための講習会、研究会等の開催
- (6) 農産物の生産に係る技術に関する情報の収集及び提供
- (7) 果樹、野菜及び花き（以下「果樹等」という。）の優良な品種の普及並びに果樹等の品種の保存
- (8) 農業に対する理解を深めるための講習会、研修会等の開催
- (9) 農産物の生産活動を支援するためのボランティアの養成

