

生活保護・自立支援室

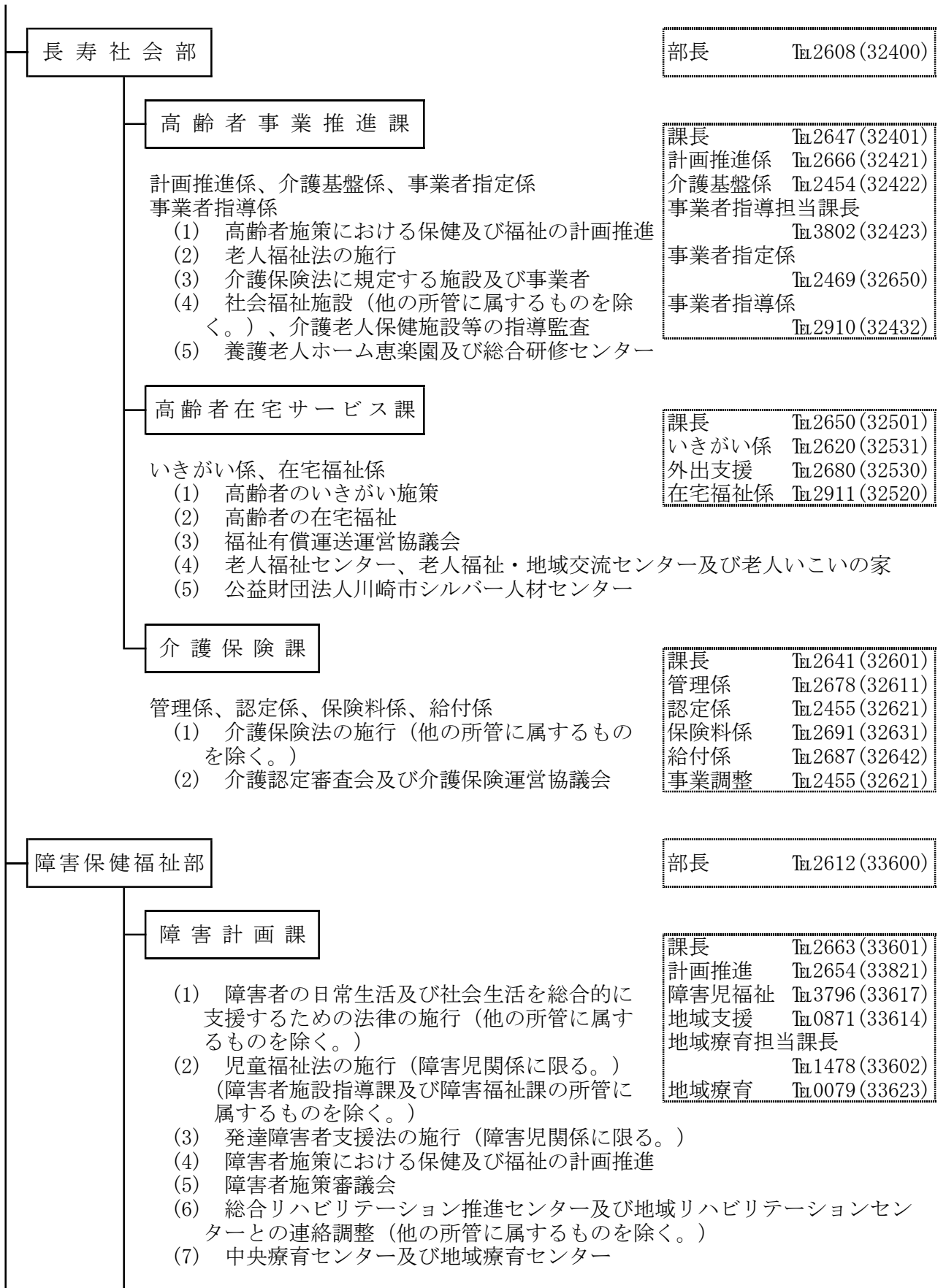
- (1) 生活保護法の施行
- (2) 行旅病人及び行旅死亡人取扱法の施行
- (3) 福祉事務所との連絡調整
- (4) 生活資金貸付金
- (5) 生活保護法等に係る施行事務監査
- (6) ホームレスの自立支援対策
- (7) 生活困窮者の支援対策

室長	TEL0263(33300)
保護指導担当課長	TEL2644(33301)
企画・管理	TEL2646(33321)
保護指導	TEL2643(33311)
医療・介護指導	TEL2645(33331)
調整・指導 (南部)	TEL0314(33755)
調整・指導 (北部)	TEL0313(33752)
適正実施担当課長	TEL0268(33741)
適正実施	TEL0273(32314)
監査指導	TEL0269(32313)
債権指導	TEL2649(32312)
自立支援担当課長	TEL3496(33302)
自立支援	TEL3571(33351)
生活困窮者支援	TEL0278(33753)
ホームレス支援	TEL2698(33231)

地域包括ケア推進室

- (1) 地域包括ケアシステムの推進
- (2) 生活支援体制整備事業
- (3) 一般介護予防事業（多様な実施主体による要支援者等に対する支援等の推進に係るものに限る。）
- (4) 地域看護等の指導及び調整
- (5) 介護保険法に基づくサービス・活動事業（市民主体によるサービス・活動及び短期集中予防サービスに係るものに限る。）
- (6) 認知症施策
- (7) 高齢者の権利擁護
- (8) 地域リハビリテーションの推進
- (9) 難病等の対策（他の所管に属するものを除く。）
- (10) 医療と介護の連携
- (11) 地域包括支援センター
- (12) 障害者相談支援センター
- (13) 地域社会福祉
- (14) 地域福祉計画の推進
- (15) 社会福祉法人川崎市社会福祉協議会との連絡調整
- (16) 民生委員法の施行
- (17) 民間社会福祉事業の振興及び育成
- (18) 災害救助その他援護事業
- (19) 戦没者遺族、旧軍人等の援護
- (20) 日本赤十字社
- (21) 社会福祉審議会
- (22) 民生委員推薦会
- (23) 災害弔慰金等支給審査委員会
- (24) 総合福祉センター

室長	TEL3416(32910)
ケアシステム担当課長	TEL0474(32902)
企画調整	TEL0479(32548)
地域福祉担当課長	TEL2625(33201)
振興	TEL2626(33211)
援護	TEL2926(33241)
地域保健担当課長	TEL2484(32901)
地区支援	TEL0482(32545)
認知症・権利擁護	TEL2470(32543)
専門支援担当課長	TEL3899(32903)
医療・介護連携	TEL3801(32547)
地域包括支援	TEL2681(32522)
障害者相談支援	TEL3945(32546)
予防・リハビリ	TEL1511(32549)



障害者施設指導課

- (1) 障害者の日常生活及び社会生活を総合的に支援するための法律の施行（同法に基づく施設及び事業者に係るものに限る。）（他の所管に属するものを除く。）
- (2) 児童福祉法の施行（障害児関係の施設及び事業者に係るものに限る。）
- (3) 社会福祉施設（他の所管に属するものを除く。）の指導監査
- (4) 地域リハビリテーションセンター（在宅支援室、日中活動センター及び地域生活支援センターに係るものに限る。）
- (5) 柿生学園、ふじみ園、陽光ホーム、井田重度障害者等生活施設、社会復帰訓練所、わーくす高津及び身体障害者福祉会館

課長	TEL1978(33609)
施設調整・整備	TEL0874(33619)
事業者指導	TEL0082(33621)
	TEL1479(33770)
事業者指定	TEL2927(33612)

障害福祉課

- (1) 障害者の日常生活及び社会生活を総合的に支援するための法律の施行（支給決定等、給付費の支給及び地域生活支援事業（他の所管に属するものを除く。）に係るものに限る。）
- (2) 児童福祉法の施行（障害児関係の給付費の支給及び入所措置に係るものに限る。）
- (3) 身体障害者福祉法の施行
- (4) 知的障害者福祉法の施行
- (5) 在宅重度重複障害者等手当等の支給
- (6) 療育手帳制度
- (7) 障害者の在宅福祉（障害者社会参加・就労支援課の所管に属するものを除く。）
- (8) 障害支援区分認定審査会
- (9) 総合リハビリテーション推進センター及び地域リハビリテーションセンター（身体障害者更生相談所及び知的障害者更生相談所としての業務に係る部分に限る。）との連絡調整

課長	TEL2656(33801)
障害福祉	TEL2653(33811)
給付	TEL2675(33611)
事業調整	TEL2653(33827)

精神保健課

- (1) 精神保健及び精神障害者福祉に関する法律の施行
- (2) 障害者の日常生活及び社会生活を総合的に支援するための法律の施行（地域生活支援事業（精神障害者に係るものに限る。）に係るものに限る。）
- (3) 心神喪失者等医療観察法
- (4) 発達障害者支援法の施行（他の所管に属するものを除く。）
- (5) 精神障害者の在宅福祉
- (6) 精神障害者の社会参加促進
- (7) 精神保健福祉審議会
- (8) 総合リハビリテーション推進センター及び地域リハビリテーションセンター（精神保健福祉センターとしての業務に係る部分に限る。）並びにこころの相談所との連絡調整

課長	TEL2430(33901)
精神障害福祉	TEL3608(33911)
医療施策	TEL2683(33912)

障害者社会参加・就労支援課

- (1) 障害者の就労の支援
- (2) 身体障害者更生資金の貸付
- (3) 障害者の日常生活及び社会生活を総合的に支援するための法律の施行（地域生活支援事業（他の所管に属するものを除く。）に限る。）
- (4) 障害者の在宅福祉（社会参加及び就労支援に関することに限る。）
- (5) 障害者及び障害児の社会参加促進
- (6) 身体障害者更生資金貸付審査会
- (7) 心身障害者福祉事業基金運営委員会
- (8) 聴覚障害者情報文化センター及び視覚障害者情報文化センター
- (9) 公益財団法人川崎市身体障害者協会

課長 TEL2682(33701)
 社会参加支援 TEL2676(33812)
 雇用就労推進 TEL2457(33712)

こころの相談所 [第2類]

- (1) 所の維持管理
- (2) 精神保健福祉に関する相談及び診療

電話番号は、P119に掲載

保健医療政策部

- (1) 健康危機に係る企画及び調整

部長 TEL3573(34605)
 保健所長 TEL2419(32700)
 保健所副所長・保健政策担当部長 TEL2962(32900)
 保健所副所長・医療政策担当部長 TEL0184(34610)
 医療政策・医療安全担当課長 TEL1506(32702)
 災害医療担当課長 TEL276-8250(69202)
 DMA T調整担当課長 TEL1219(34615)

予防接種担当

- (1) 予防接種
- (2) 予防接種運営委員会

予防接種担当課長
 TEL1072(33101)
 TEL2440(32924)
 TEL1220(32959)

保健医療政策課

- (1) 保健医療政策に係る施策及び主要事業の企画及び調整
- (2) 神奈川県公衆衛生協会
- (3) 医療関係団体との連絡調整
- (4) 市民葬儀及び葬祭場（まちづくり局総務部まちづくり調整課の所管に属するものを除く。）
- (5) 歯科保健医療の企画、調整及び推進
- (6) 保健所運営協議会
- (7) 地域医療審議会
- (8) 市民葬儀運営協議会
- (9) 保健所支所との連絡調整

課長	TEL3989(34618)
保健企画調整	TEL2427(32721)
健康企画調整	TEL2442(34616)
医療企画調整	TEL2427(32721)
施設調整	TEL0457(32919)
医療政策担当課長	TEL1577(34606)
歯科保健医療政策担当課長	TEL0215(32751)
歯科保健医療政策担当課長	TEL1513(32707)
歯科保健医療政策	TEL3182(32750)
歯科保健事業調整担当課長	TEL1564(32703)
歯科医療事業調整担当課長	TEL1563(32755)

健康増進課

- (1) 地域保健施策の推進
- (2) 健康づくり施策の推進
- (3) 健康増進法に基づく健康増進事業
- (4) 一般介護予防事業（地域包括ケア推進室の所管に属するものを除く。）
- (5) 健康増進法に基づく栄養改善及び調査
- (6) 食育の推進
- (7) 食品表示の総括等（栄養成分の量及び熱量に関する表示関係に限る。）
- (8) 原爆被害者の保健
- (9) 国民健康保険及び後期高齢者医療に係る保健事業（他の所管に属するものを除く。）
- (10) 食育推進会議

課長	TEL2429(32701)
総務・健診	TEL3730(33472)
疾病予防	TEL2431(32722)
健康づくり	TEL2411(32712)
健康事業	TEL1218(32761)
保健事業	TEL0085(33474)

環境保健・アレルギー疾患対策課

- (1) 公害健康被害補償事業
- (2) 公害保健福祉事業
- (3) 公害に係る健康調査
- (4) 公害に係る健康管理及び保健指導
- (5) アレルギー疾患対策事業
- (6) 成人ぜん息患者医療費助成
- (7) 公害健康被害認定審査会及び公害健康被害補償診療報酬等審査会
- (8) 成人ぜん息患者医療費助成認定審査会
- (9) 公益財団法人川崎・横浜公害保健センター

課長	TEL2486(32801)
認定給付	TEL2436(32841)
アレルギー疾患対策	TEL2487(32811)
健康管理	TEL2174(32851)

生活衛生課

- (1) 環境衛生の普及啓発
- (2) 環境衛生関係営業の監視、指導、許可等
- (3) 建築物における衛生的環境の確保
- (4) 健康リビング推進事業及び家庭用品の安全対策
- (5) 専用水道、簡易専用水道、小規模水道等
- (6) 狂犬病予防及び動物の愛護
- (7) 食品衛生の普及啓発
- (8) 食品衛生関係営業の監視、指導、許可等
- (9) 食品表示の総括等（健康増進課の所管に属するものを除く。）
- (10) 食鳥処理の事業の規制及び食鳥検査
- (11) 動物愛護センターとの連絡調整
- (12) 中央卸売市場食品衛生検査所との連絡調整

課長	TEL2443(32911)
環境衛生	TEL2448(32912)
水道衛生・動物愛護	TEL2447(32913)
食品安全	TEL2445(32915)
監視・表示	TEL2452(32916)
	TEL0221(32918)
事業調整担当課長	TEL0198(32951)

地域医療課

- (1) 地域医療施策の計画推進
- (2) 看護師充足対策
- (3) 救急医療対策

課長	TEL2420(34601)
地域医療	TEL2428(34621)
救急医療	TEL2426(34611)

災害保健医療対策課

- (1) 災害時保健医療対策

課長	TEL0562(34614)
災害医療	TEL0562(34617)
災害保健	TEL0762(34680)

感染症対策課

- (1) 感染症の発生の予防及びまん延の防止
- (2) 感染症に係る知識の普及啓発
- (3) 感染症に係る医療の提供
- (4) 新興感染症対策
- (5) 感染症診査協議会（結核に係るものを除く。）及び感染症対策協議会

課長	TEL2446(32921)
感染症	TEL1068(32906)
エイズ・結核	TEL2439(32923)
新型インフルエンザ等対策	TEL2343(32905)

医事・薬事課

- (1) 医務
- (2) 薬務
- (3) 血液対策
- (4) 医療安全相談センター運営協議会
- (5) 精度管理専門委員会

課長	TEL2425(34603)
医事監視	TEL2494(34632)
薬事監視	TEL2461(32943)
薬物・血液対策	TEL2460(32942)

動物愛護センター〔第2類〕

電話番号は、P119に掲載

業務係

- (1) センターの維持管理
- (2) 動物愛護思想の普及啓発
- (3) 動物の適正飼養の指導及び助言
- (4) 犬、猫等の動物の引取り、収容管理、譲渡し及び処分
- (5) 野生鳥獣の捕獲、飼養、販売等の規制
- (6) 動物に係る公衆衛生上の調査研究
- (7) 犬の捕獲及び返還
- (8) 狂犬病の予防
- (9) 特定動物の飼養又は保管の規制

中央卸売市場食品衛生検査所〔第2類〕

電話番号は、P119に掲載

理化学検査係、微生物検査係

- (1) 所の維持管理
- (2) 食品衛生に係る普及啓発、営業の許可及び監視指導
- (3) 食品等の検査及び試験
- (4) 食品表示（衛生及び品質に関する表示関係に限る。）
- (5) 食鳥処理の事業の許可等及び監視指導

医療保険部

部長 Tel3602(33200)

医療保険課

- (1) 国民健康保険の企画、調査、統計及び運営（他の所管に属するものを除く。）
- (2) 後期高齢者医療（他の所管に属するものを除く。）
- (3) 国民健康保険運営協議会

課長 Tel2631(33401)
 管理 Tel2632(33411)
 資格賦課 Tel2636(33431)
 給付 Tel2634(33421)
 高齢者医療 Tel2655(33451)

国民年金・福祉医療課

- (1) 国民年金の企画、調査、統計及び運営
- (2) 障害者の日常生活及び社会生活を総合的に支援するための法律の施行（自立支援医療（更生医療及び精神通院医療に係るものに限る。）に係るものに限る。）
- (3) 重度障害者医療費助成
- (4) 指定難病医療費助成
- (5) 指定難病審査会

課長 Tel2694(33403)
 国民年金 Tel2639(33441)
 障害者医療 Tel2696(33813)
 難病医療 Tel0415(34211)

収納管理課

- (1) 国民健康保険料、後期高齢者医療保険料及び介護保険料の収納対策の企画及び推進
- (2) 国民健康保険における被保険者及び第三者に係る損害賠償請求等の収納対策の企画及び推進

課長 Tel3574(33501)
 収納指導担当課長
 Tel3575(33511)
 収納管理 Tel3589(33531)
 徴収整理 Tel3595(33541)
 収納指導 Tel3588(33521)
 債権管理 Tel3554(33522)

総合リハビリテーション推進センター〔第1類〕

電話番号は、P119に掲載

総務・判定課

- (1) 川崎市総合リハビリテーションセンターの総括
- (2) 総合リハビリテーション推進センターの維持管理
- (3) 自立支援医療（国民年金・福祉医療課の所管に属するものを除く。）及び精神障害者保健福祉手帳制度
- (4) 身体障害者手帳の審査及び更生医療の判定
- (5) 身体障害者手帳、療育手帳及び精神障害者保健福祉手帳の交付の運用に係る調整
- (6) 精神医療審査会

企画・連携推進課

- (1) 高齢者、障害者、障害児等の保健、医療及び福祉に関する調査研究、連携及び連絡調整並びに人材育成
- (2) 高齢者、障害者、障害児等の保健、医療及び福祉に関する関連施策及び制度との運用に係る調整
- (3) 心神喪失者等医療観察法に係る業務の総括
- (4) 障害者の地域移行支援及び地域定着支援
- (5) 社会的ひきこもりの相談及び自立支援
- (6) 自殺対策
- (7) 医療的ケア児等に係る相談、指導助言及び連絡調整
- (8) 災害時要援護者の避難先に係る調整等

こころの健康課

- (1) 精神保健福祉に関する相談及び指導助言
- (2) アルコール、薬物、ギャンブル等に係る依存症の相談及び対策
- (3) 精神科救急業務及び退院後支援

地域支援室〔第2類〕

南部・中部・北部

- (1) 中部リハビリテーションセンター（中部在宅支援室、中部日中活動センター及び中部地域生活支援センターを除く。）の維持管理（中部地域支援室に限る。）
- (2) 高齢者、障害者、障害児等の相談、指導助言、治療及び訓練
- (3) 巡回相談の企画及び実施
- (4) 高齢者、障害者、障害児等の保健、医療及び福祉に関する調査研究、連携及び連絡調整並びに人材育成
- (5) 医学的、心理学的及び職能的判定並びに指導
- (6) 補装具の処方及び適合判定
- (7) 心神喪失者等医療観察法に基づく対象者の処遇
- (8) 関係機関への技術援助及び技術講習の提供
- (9) 災害時要援護者の避難先に係る調整等

健康安全研究所 [第1類]

電話番号は、P119に掲載

- (1) 所の維持管理
- (2) 試験検査の企画、調査及び統計
- (3) 公衆衛生従事者の研修
- (4) 感染症情報センター
- (5) 微生物学的試験検査及び調査研究
- (6) 衛生動物の試験検査及び調査研究
- (7) 理化学的試験検査及び調査研究
- (8) その他公衆衛生上必要な試験検査及び調査研究

看護大学 [局相当]

電話番号は、P119に掲載

事務局

- (1) 地域との連携に係る企画及び調整
- (2) 公開講座
- (3) 研究事務

総務学生課

- (1) 看護大学の施設の維持管理
- (2) 評議会、教授会、研究科委員会、自己点検・評価委員会その他の看護大学に設置される委員会（地域との連携又は研究事務に係るものを除く。）
- (3) 看護大学の規程
- (4) 学生の入学、進学、退学、卒業、修了及び学籍
- (5) 教育課程及び授業
- (6) 図書館に係る図書及び資料の管理
- (7) 学生の厚生及び保健衛生
- (8) 学生の課外活動
- (9) その他学生及び学生団体
- (10) 他の所管に属しないこと

図書館

- (1) 図書及び資料の管理