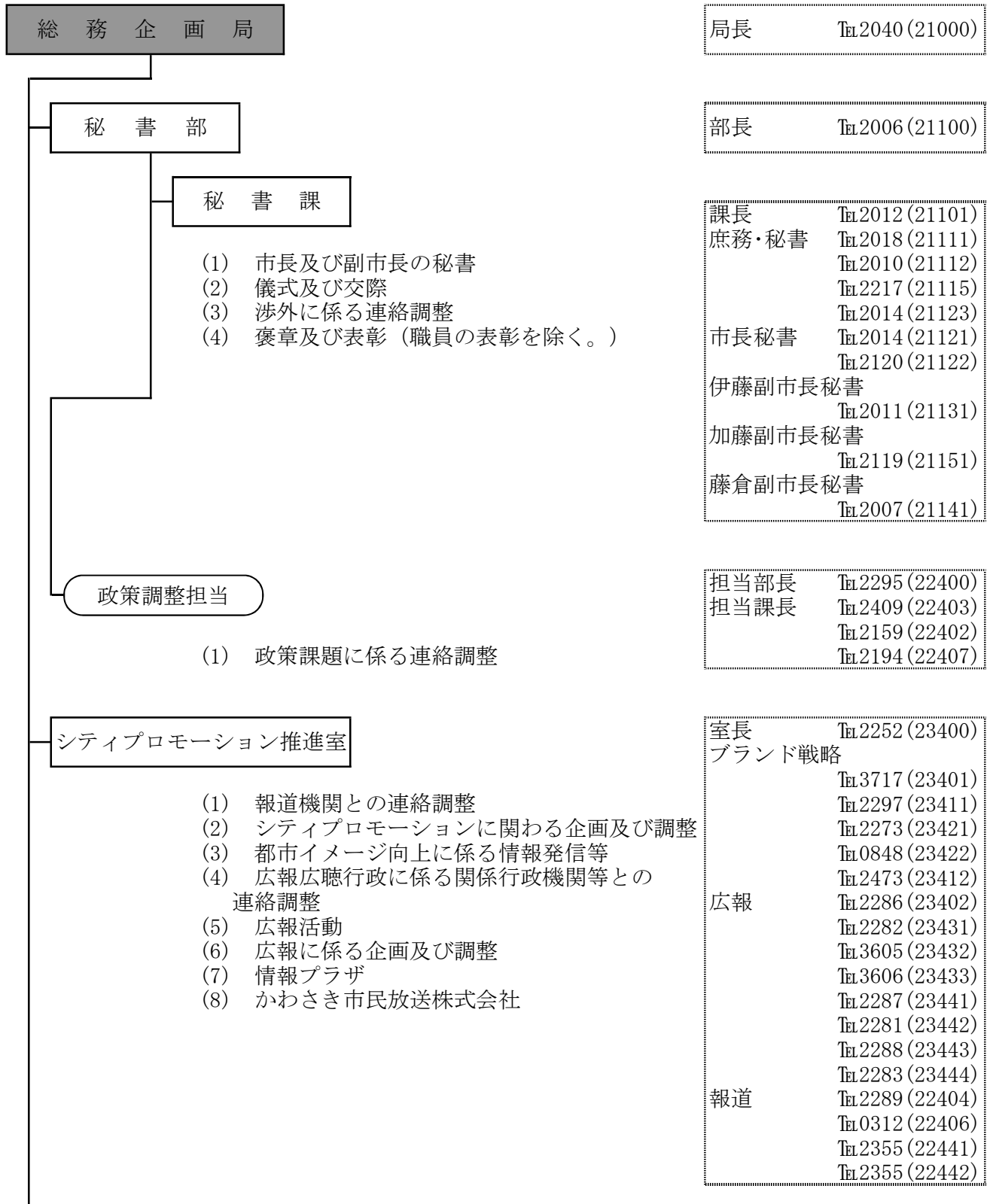
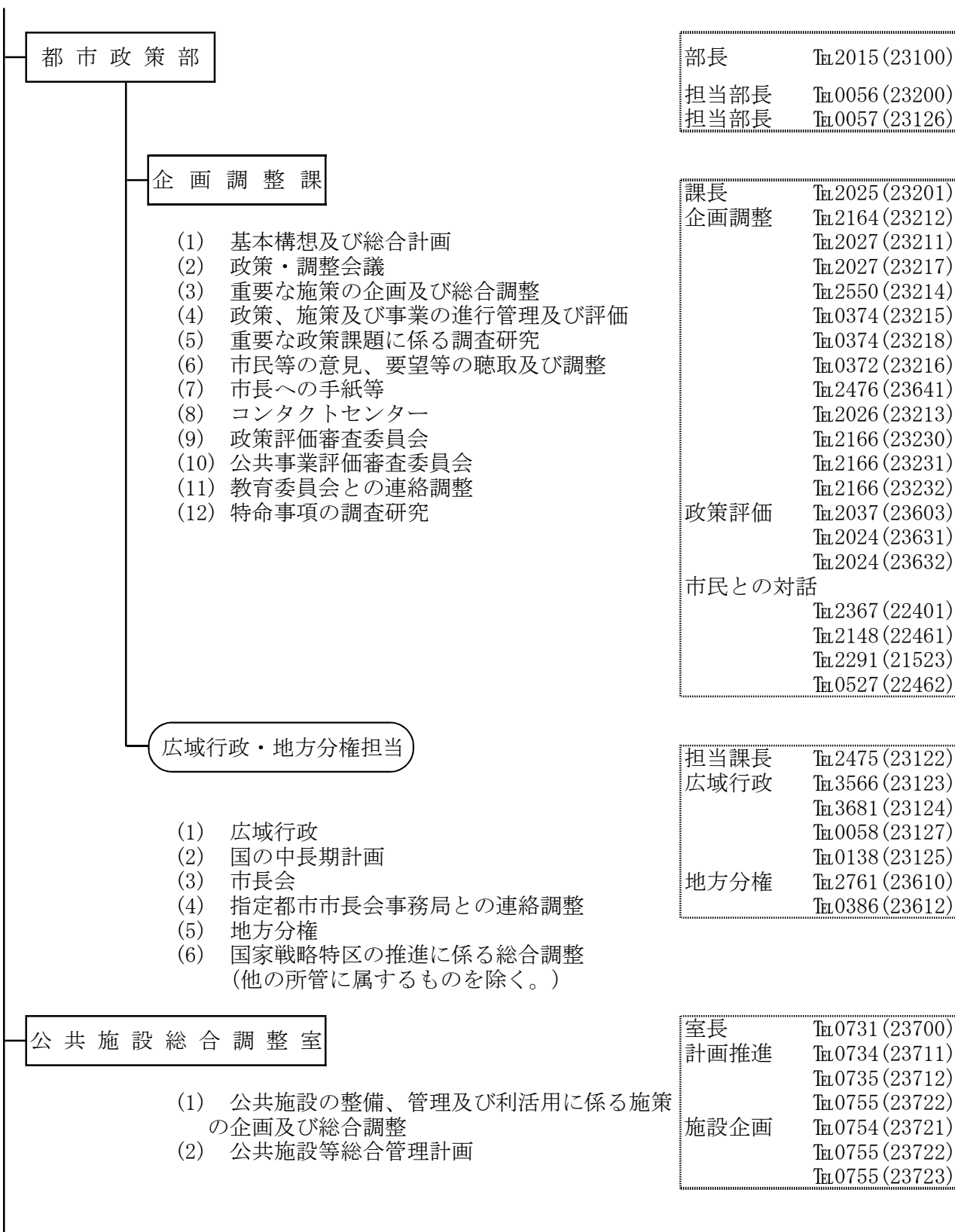
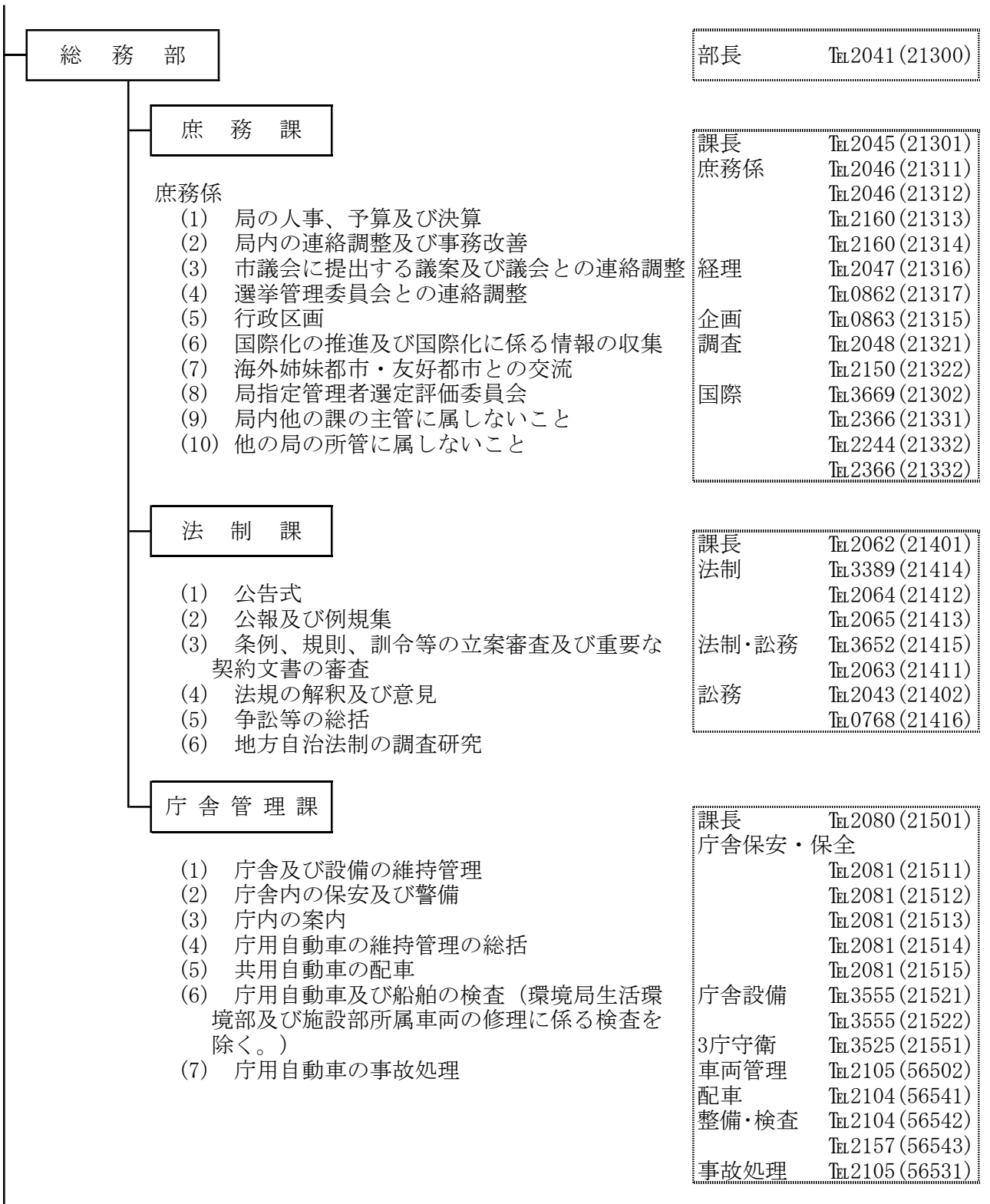


機能図







コンプライアンス推進室

- (1) 服務監察
- (2) 内部統制
- (3) 行政手続法に基づく手続の総括
- (4) 行政不服審査
- (5) 行政不服審査会
- (6) 監査委員との連絡調整

| | |
|-----------------|----------------|
| 室長 | TEL3940(22161) |
| 監察・内部統制推進担当 | TEL3941(22162) |
| | TEL0135(22163) |
| 行政不服審査・内部統制評価担当 | TEL0767(22164) |
| | TEL3741(22166) |
| | TEL3833(22165) |
| 審理員担当 | TEL0828(22167) |
| | TEL0828(22168) |

本庁舎等整備推進室

- (1) 本庁舎及びこれに付随する施設の整備

| | |
|----------|----------------|
| 室長 | TEL0280(21500) |
| 整備推進 | TEL0261(21506) |
| | TEL0281(21516) |
| | TEL0281(21518) |
| 建築技術調整 | TEL0861(21503) |
| | TEL0864(21533) |
| | TEL0864(21534) |
| | TEL0864(21535) |
| | TEL0864(21536) |
| 電気設備技術調整 | TEL0530(21504) |
| | TEL0531(21541) |
| | TEL0531(21542) |
| | TEL0531(21543) |
| 機械設備技術調整 | TEL0262(21505) |
| | TEL0532(21544) |
| | TEL0532(21545) |

情報管理部

行政情報課

- (1) 公印管理事務の総括
- (2) 文書事務の総括及び調査研究
- (3) 文書等の収受並びに公文書の発送及び保存
- (4) 庁内印刷
- (5) 情報公開制度の総括
- (6) 情報公開・個人情報保護審査会及び情報公開運営審議会
- (7) 個人情報保護委員
- (8) 資産公開等審査会
- (9) 公文書館との連絡調整
- (10) 部内他の課の主管に属しないこと

| | |
|----|----------------|
| 部長 | TEL3504(21700) |
|----|----------------|

| | |
|-------------|----------------|
| 課長 | TEL2049(21701) |
| 文書管理 | TEL2051(21711) |
| | TEL2052(21712) |
| 情報公開 | TEL3656(21702) |
| 個人情報保護・資産公開 | TEL2107(21731) |
| 公文書公開・会議公開 | TEL2108(21732) |

統計情報課

- (1) 統計調査の実施及び総括
- (2) 統計の解析
- (3) 統計情報の提供
- (4) 統計の普及啓発

| | |
|------|-----------------|
| 課長 | TEL2066 (21601) |
| 企画解析 | TEL2067 (21611) |
| | TEL2068 (21612) |
| | TEL2069 (21613) |
| 統計調査 | TEL2070 (21621) |
| | TEL2059 (21622) |

I C T 推進課

- (1) 情報化推進に係る調査研究及び総合企画
- (2) 情報化施策に係る調整及び評価
- (3) 情報技術を活用した事務改善に係る指導及び調整
- (4) 情報化施策に係る予算の調整
- (5) 情報化施策に係る推進組織の運営
- (6) 情報セキュリティの総括
- (7) 情報システムのセキュリティ対策に係る指導及び調整
- (8) 情報システムの開発及び運用の支援

| | |
|-------------|-----------------|
| 課長 | TEL2054 (21801) |
| データ活用推進 | |
| 担当課長 | TEL0318 (21831) |
| システム開発・運用支援 | |
| 担当課長 | TEL2971 (21802) |
| 情報化推進 | TEL2109 (21821) |
| 情報政策 | TEL2079 (21822) |
| 評価・調整 | TEL3657 (21812) |
| | TEL3601 (21811) |
| 情報セキュリティ・調整 | |
| | TEL2924 (21841) |
| 社会保障・税番号制度 | |
| | TEL0328 (21832) |

システム管理課

- (1) 主管に属する情報システムに係る調整、管理及び運用
- (2) 庁内情報環境の整備、管理及び運用

| | |
|------------|-----------------|
| 課長 | TEL2072 (21901) |
| 基盤管理 | TEL2074 (21912) |
| | TEL2073 (21911) |
| | TEL2077 (21922) |
| 情報環境 | TEL3076 (21951) |
| | TEL2057 (21913) |
| 情報ネットワーク整備 | TEL2055 (21962) |
| 市税・住記 | TEL2205 (21941) |
| | TEL2058 (21931) |
| | TEL2206 (21942) |
| 行政情報 | TEL2076 (21932) |
| | TEL2071 (21933) |

公文書館 [第2類]

- (1) 館の維持管理
- (2) 公文書の開示及び情報の提供
- (3) 公文書及び資料類の収集、整理及び保存
- (4) 歴史的文化的価値のある公文書及び資料類の利用
- (5) 歴史的文化的価値のある公文書及び資料類の調査、研究及び普及活動
- (6) 市史

電話番号は、P116に掲載

| | |
|--|--|
| 人 事 部 | 部長 Tel2123 (22100) |
| 人 事 課 | 課長 Tel2125 (22101) 管理 Tel3886 (22141) Tel3887 (22142) Tel2126 (22143) 障害者雇用 Tel3993 (22146) Tel0919 (22144) 人事 Tel2127 (22121) Tel3885 (22122) Tel2129 (22123) 服務 Tel0868 (22102) Tel2146 (22131) Tel2345 (22132) Tel0919 (22145) 評価 Tel2418 (22171) Tel2504 (22172) 評価・人事制度 担当課長 Tel2128 (22103) |
| (1) 人事制度及び雇用制度の調査及び企画 (2) 職員の選考 (3) 職員の任免（総務事務センターの所管 に属するものを除く。）、昇給、昇格、 分限、懲戒、服務、賞罰その他身分 (4) 職員の配置及び人事評価 (5) 人事記録の管理及び人事統計資料 (6) 職員の退職管理 (7) 人事委員会との連絡調整 (8) 人事制度改革の推進 (9) 退職職員の再就職候補者選考委員会 (10) 部内他の課の主管に属しないこと | |
| 労 務 課 | 課長 Tel2145 (22201) 勤務条件制度 Tel2131 (22211) Tel2132 (22212) Tel0751 (22213) 制度改革 Tel0213 (22241) |
| (1) 職員団体等 (2) 職員の給与、勤務時間、旅費その他の勤務 条件 (3) 特別職報酬等審議会 | |
| 職 員 厚 生 課 | 課長 Tel2138 (22301) 厚生 Tel2139 (22311) Tel2161 (22312) 安全衛生 Tel2151 (22321) Tel2140 (22322) Tel2976 (22331) 健康管理 Tel3111 (22302) Tel2485 (22371) 相談・リワーク Tel3470 (22383) |
| (1) 職員の福利厚生（総務事務センターの所管に 属するものを除く。） (2) 職員の安全管理、衛生管理及び公務災害補償 (3) 職員の心身の健康管理 (4) 公務災害補償等認定委員会及び公務災害補 償等審査会 (5) 地方公務員災害補償基金 | |
| 総 務 事 務 セ ン タ ー | 室長 Tel0214 (22251) 給与支給 Tel2134 (22222) Tel2135 (22223) 総務事務運用調整 Tel1143 (22225) Tel2136 (22224) Tel2133 (22221) |
| (1) 総務事務の効率化に係る調整 (2) 職員の給与の支給 (3) 職員の旅費の認定 (4) 会計年度任用職員及び特別職非常勤職員の 任免に係る書類の審査等 (5) 職員の人事及び福利厚生に係る証明書の交付等 (6) 職員の被服の貸与 | |

共 済 課

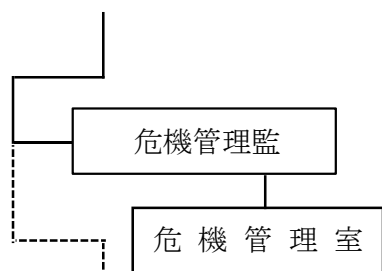
- (1) 川崎市職員共済組合
- (2) 退職年金及び退隠料

| | |
|----|----------------|
| 課長 | TEL2137(56311) |
| 財務 | TEL2141(56321) |
| | TEL2142(56322) |
| | TEL3466(56352) |
| 保険 | TEL3465(56331) |
| | TEL3467(56332) |
| | TEL3469(56333) |
| | TEL3461(56351) |
| 年金 | TEL2130(56341) |
| | TEL2143(56342) |

行政改革マネジメント推進室

- (1) 行財政改革の推進に係る総合調整及び進行管理
- (2) 行政組織
- (3) 職員定数
- (4) 職務権限
- (5) 出資法人等の設置、運営等に係る総合調整
- (6) 民間活用の推進に係る総合調整
- (7) 働き方・仕事の進め方改革の推進に係る総合調整
- (8) 事務改善(情報管理部に属するものを除く。)の調査研究、企画及び調整
- (9) 附属機関等の設置に係る調整
- (10) 非常勤嘱託職員等の職の設置
- (11) 人材育成及び能力開発
- (12) 職員の意識改革
- (13) 研修の企画及び実施
- (14) 職場研修の指導
- (15) 行財政改革推進委員会及び民間活用推進委員会

| | |
|--------------|----------------|
| 室長 | TEL3075(22800) |
| 担当部長 | TEL3640(22804) |
| 行政改革 | TEL2050(22801) |
| | TEL3568(22821) |
| 組織・定数 | TEL3564(22803) |
| | TEL3082(22831) |
| | TEL3524(22832) |
| | TEL0127(22833) |
| | TEL0128(22834) |
| 民間活用 | TEL3641(22805) |
| | TEL2061(22812) |
| | TEL3569(22822) |
| | TEL0130(22823) |
| | TEL0131(22824) |
| 働き方・仕事の進め方改革 | TEL3567(22802) |
| | TEL2060(22811) |
| | TEL3642(22841) |
| | TEL3642(22842) |
| 人材育成・人材開発 | TEL3661(56210) |
| | TEL3643(56211) |
| | TEL3643(56212) |
| | TEL3643(56213) |
| | TEL3643(56214) |
| | TEL3643(56215) |
| | TEL1983(56216) |
| | TEL1984(56217) |



- (1) 危機に係る調査、計画及び調整
- (2) 防災会議
- (3) 地域防災計画
- (4) 災害対策本部
- (5) 国民保護協議会
- (6) 国民の保護に関する計画
- (7) 国民保護対策本部及び緊急対処事態対策本部
- (8) 防災行政無線等
- (9) 危機に係る訓練及び意識の啓発
- (10) 国土強靱化に関する計画

東京事務所 [第1類]

- (1) 国会、各省庁その他関係機関との連絡調整
- (2) 市政に関連ある情報及び資料の収集
- (3) その他特命事項

| | |
|--------|-----------------|
| 危機管理監 | TEL3502 (22500) |
| 室長 | TEL2793 (22501) |
| 担当部長 | TEL2796 (22502) |
| 企画調整 | TEL2478 (22506) |
| 管理 | TEL2840 (22511) |
| | TEL2794 (22512) |
| 企画調整担当 | |
| | TEL2893 (22514) |
| | TEL2894 (22621) |
| | TEL2842 (22510) |
| | TEL2850 (22611) |
| | TEL0452 (22516) |
| 計画調整担当 | |
| | TEL0561 (22508) |
| | TEL3134 (22522) |
| 危機管理計画 | |
| | TEL2474 (22721) |
| | TEL0337 (22722) |
| 初動対策 | TEL2890 (22504) |
| | TEL2113 (22530) |
| | TEL2841 (22531) |
| | TEL3682 (22533) |
| 災害システム | |
| | TEL2900 (22505) |
| | TEL2856 (22541) |
| | TEL2857 (22542) |
| 地域連携 | TEL3139 (22509) |
| | TEL2795 (22521) |
| | TEL3553 (22532) |
| | TEL2722 (22519) |
| 運用強化 | TEL2858 (22503) |
| | TEL2923 (22513) |
| | TEL2820 (22523) |

電話番号は、P116に掲載