

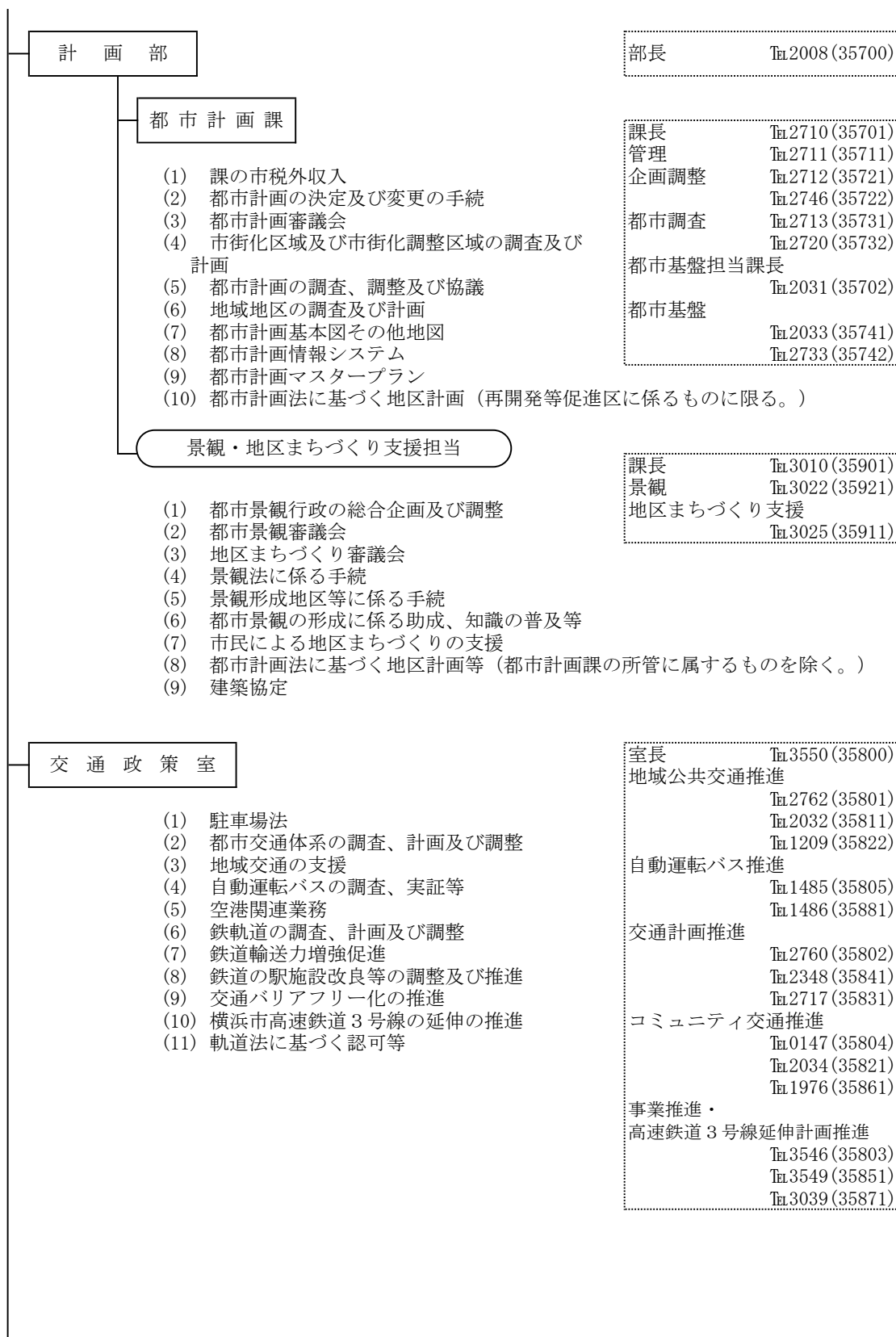
局長 TEL2700 (35000)

部長 TEL2702 (35100)

課長 TEL2939 (35101)
 庶務係 TEL2940 (35111)
 TEL2714 (35112)
 調査 TEL2941 (35121)
 経理係 TEL2942 (35131)
 TEL2966 (35132)
 技術監理担当課長
 TEL2943 (35102)
 技術監理 TEL2952 (35141)

課長 TEL2705 (35201)
 調査・庶務
 TEL2715 (35211)
 企画 TEL2716 (35221)
 木材利用促進
 TEL2703 (35231)
 調整 TEL0148 (35241)

課長 TEL2935 (35301)
 調査・審査会 TEL2708 (35311)
 総合調整 TEL2953 (35321)
 TEL2729 (35322)
 中高層指導担当課長
 (川崎・幸・高津)
 TEL2936 (35302)
 中高層指導担当課長
 (中原・宮前・多摩・麻生)
 TEL2936 (35302)
 中高層指導担当課長
 (電波障害)
 TEL2937 (35303)
 開発調整担当課長
 TEL2937 (35303)



市街地整備部

部長 TEL2933(36100)

地域整備推進課

- (1) 課の市税外収入
- (2) 拠点地区（拠点整備推進室の所管に属するものを除く。）、その他市街地の整備に係る企画、計画、調整及び事業の実施
- (3) 都市再開発法、土地区画整理法及びマンションの再生等の円滑化に関する法律に基づく認可等（防災まちづくり推進課、建築管理課及び建築指導課の所管に属するものを除く。）
- (4) 首都圏整備法による既成市街地であることの証明
- (5) 登戸区画整理事務所との連絡調整

課長 TEL3009(36101)
 管理・調整 TEL2730(36111)
 TEL2753(36112)
 事業企画 TEL3011(36131)
 TEL2743(36121)
 事業推進担当課長
 TEL1727(36102)
 地域整備 TEL0483(36122)
 TEL3804(36132)

防災まちづくり推進課

- (1) 課の市税外収入
- (2) 密集市街地に係る企画、計画、調整及び事業の実施
- (3) 市民による防災まちづくりの支援
- (4) 建築物の耐震化の支援
- (5) マンションの再生等の円滑化に関する法律第163条の56第2項第1号に基づく要除却等認定

課長 TEL2916(36301)
 企画調査 TEL2707(36311)
 密集市街地 TEL2731(36312)
 防災まちづくり
 TEL3012(36313)
 TEL3428(36314)
 耐震化支援 TEL3017(36315)
 TEL3807(36316)

登戸区画整理事務所

〔第1類〕

電話番号は、P120に掲載

- (1) 所の市税外収入
- (2) 登戸土地区画整理事業の実施
- (3) 登戸土地区画整理事業に伴う権利者及び関係機関との連絡調整
- (4) 登戸土地区画整理審議会及び評価員

拠点整備推進室

- (1) 川崎駅周辺地区及び小杉駅周辺地区における広域拠点の形成

室長 TEL3636(36200)
 川崎駅周辺整備推進担当課長
 TEL2752(36202)
 川崎駅周辺整備推進
 TEL2036(36241)
 TEL3021(36242)
 TEL3027(36261)
 TEL0264(36262)
 TEL1910(36263)
 小杉駅周辺整備推進担当課長
 TEL3038(36201)
 企画 TEL3803(36251)
 TEL3805(36252)
 小杉駅周辺整備推進
 TEL2741(36221)
 TEL2988(36211)

住宅政策部

部長 TEL3024(36500)

住宅整備推進課

- (1) 住宅施策の企画及び調整
- (2) 市営住宅整備事業等の国庫補助事業等の協議及び手続
- (3) 高齢者向け優良賃貸住宅
- (4) 住宅資金等の助成
- (5) 分譲マンションの管理運営及び再生に関する調査、啓発及び相談（地域整備推進課、防災まちづくり推進課、建築管理課及び建築指導課の所管に属するものを除く。）
- (6) 民間賃貸住宅における居住の支援
- (7) 空家等対策計画等
- (8) 住宅政策審議会
- (9) 空家等対策協議会
- (10) 川崎市住宅供給公社

課長 TEL2993(36501)
 庶務・調整 TEL2994(36511)
 TEL0516(36512)
 住宅政策 TEL2995(36521)
 住み替え促進 TEL1935(36571)
 マンション再生・空家対策担当課長 TEL0174(36502)
 マンション再生 TEL2996(36541)
 TEL0518(36542)
 空家予防・活用 TEL0517(36532)
 管理不全空家等対策 TEL2253(36531)
 居住支援 TEL2997(36551)

市営住宅管理課

- (1) 課の市税外収入
- (2) 市営住宅及び特定公共賃貸住宅（以下「市営住宅等」という。）の公募及び入退去
- (3) 市営住宅等の使用料の決定及び変更
- (4) 市営住宅等連絡人
- (5) 使用者の名義変更の承認
- (6) 市営住宅等の使用料及び敷金の調定、徴収、減免及び徴収猶予並びに使用料の滞納整理
- (7) 収入超過者に対する措置等
- (8) 市営住宅等の補修（市営住宅建替推進課の所管に属するものを除く。）
- (9) 市営住宅等及び敷地の管理
- (10) 市営住宅等の用途廃止及び処分
- (11) 分譲住宅の敷地の管理及び処分

課長 TEL2946(36601)
 庶務・管理 TEL2950(36611)
 財産管理 TEL2951(36621)
 入居 TEL2948(36631)
 TEL2949(36632)
 指導・収納担当課長 TEL3616(36602)
 指導・法的措置 TEL3618(36641)
 TEL2915(36642)
 TEL3617(36651)
 TEL3619(36652)
 収納・高額所得者対策 TEL2947(36661)

市営住宅建替推進課

- (1) 市営住宅等の整備計画
- (2) 市営住宅等の建替え及び改善事業の調整
- (3) 市営住宅等の建築工事等の調査、計画、設計及び監督
- (4) 市営住宅等に関連する共同施設の建築工事等の調査、計画、設計及び監督

課長 TEL3000(36701)
 企画・調整 TEL3003(36711)
 建設・長寿命化 TEL3001(36721)
 TEL3002(36731)
 電気設備 TEL3004(36741)
 機械設備 TEL3004(36741)

施設整備部

施設計画課

- (1) 受託事業等の事前調査等
- (2) 建築工事（市営住宅等を除く。）及び受託工事の執行
- (3) 市有建築物（市営住宅等を除く。）の長寿命化の推進（総務企画局公共施設総合調整室の所管に属するものを除く。）

公共建築担当

- (1) 建築工事（市営住宅等を除く。）及び受託工事の調査、計画、設計、工事及び監督
- (2) 市有建築物（市営住宅等を除く。）の建築等整備事業の監視等

長寿命化推進担当

- (1) 建築工事（市営住宅等を除く。）及び受託工事の調査、計画、設計、工事及び監督
- (2) 市有建築物（市営住宅等を除く。）の建築等整備事業の監視等

電気設備担当

- (1) 建築工事（市営住宅等を除く。）及び受託工事の調査、計画、設計、工事及び監督
- (2) 市有建築物（市営住宅等を除く。）の建築等整備事業の監視等

機械設備担当

- (1) 建築工事（市営住宅等を除く。）及び受託工事の調査、計画、設計、工事及び監督
- (2) 市有建築物（市営住宅等を除く。）の建築等整備事業の監視等

川崎病院等整備担当

- (1) 建築工事（市営住宅等を除く。）及び受託工事の調査、計画、設計、工事及び監督
- (2) 市有建築物（市営住宅等を除く。）の建築等整備事業の監視等

部長 TEL2932(37100)
調整・支援担当課長
TEL2968(37102)

課長 TEL2954(37101)
計画調整担当課長
TEL1728(37103)
庶務 TEL2955(37111)
TEL2974(37112)
調査計画 TEL2969(37121)
施設保全 TEL2541(37123)
業務改善 TEL2965(37122)

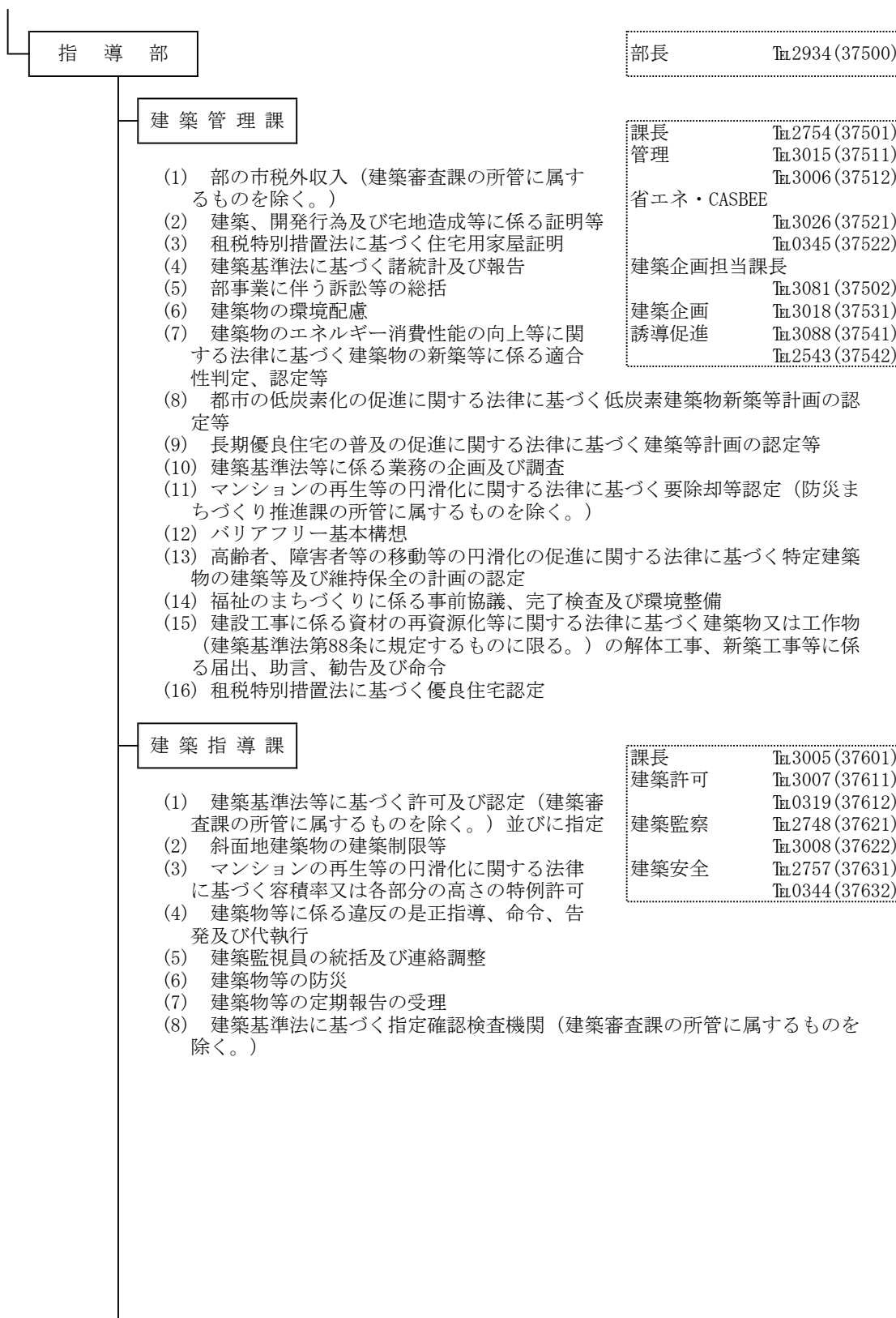
公共建築担当課長
TEL2967(37201)
公共建築1 TEL2959(37211)
TEL3013(37212)
公共建築2 TEL2961(37221)
TEL3037(37222)
公共建築3 TEL2963(37231)
TEL2964(37232)
公共建築4 TEL2972(37241)
TEL3142(37242)

長寿命化推進担当課長
TEL2983(37301)
長寿命化推進1
TEL2987(37361)
TEL3816(37362)
長寿命化推進2
TEL3817(37371)
TEL3818(37372)
長寿命化推進3
TEL2958(37381)
TEL3143(37382)
長寿命化推進4
TEL2977(37391)

電気設備担当課長
TEL2989(37401)
電気設備1 TEL2979(37411)
TEL2980(37412)
電気設備2 TEL2978(37421)
TEL2981(37422)
電気設備3 TEL3188(37431)
TEL3192(37432)
電気設備4 TEL1913(37441)

機械設備担当課長
TEL2990(37402)
機械設備1 TEL2984(37461)
TEL2985(37462)
機械設備2 TEL2986(37471)
TEL3219(37472)
機械設備3 TEL3460(37481)
TEL2768(37482)
機械設備4 TEL1914(37483)

川崎病院等整備担当課長
TEL2975(37403)
川崎病院等整備
建築・機械設備
TEL2957(37491)
電気設備 TEL1912(37124)



指導部

部長 TEL2934(37500)

建築管理課

- (1) 部の市税外収入（建築審査課の所管に属するものを除く。）
- (2) 建築、開発行為及び宅地造成等に係る証明等
- (3) 租税特別措置法に基づく住宅用家屋証明
- (4) 建築基準法に基づく諸統計及び報告
- (5) 部事業に伴う訴訟等の総括
- (6) 建築物の環境配慮
- (7) 建築物のエネルギー消費性能の向上等に関する法律に基づく建築物の新築等に係る適合性判定、認定等
- (8) 都市の低炭素化の促進に関する法律に基づく低炭素建築物新築等計画の認定等
- (9) 長期優良住宅の普及の促進に関する法律に基づく建築等計画の認定等
- (10) 建築基準法等に係る業務の企画及び調査
- (11) マンションの再生等の円滑化に関する法律に基づく要除却等認定（防災まちづくり推進課の所管に属するものを除く。）
- (12) バリアフリー基本構想
- (13) 高齢者、障害者等の移動等の円滑化の促進に関する法律に基づく特定建築物の建築等及び維持保全の計画の認定
- (14) 福祉のまちづくりに係る事前協議、完了検査及び環境整備
- (15) 建設工事に係る資材の再資源化等に関する法律に基づく建築物又は工作物（建築基準法第88条に規定するものに限る。）の解体工事、新築工事等に係る届出、助言、勧告及び命令
- (16) 租税特別措置法に基づく優良住宅認定

課長 TEL2754(37501)
 管理 TEL3015(37511)
 TEL3006(37512)
 省エネ・CASBEE
 TEL3026(37521)
 TEL0345(37522)
 建築企画担当課長
 TEL3081(37502)
 建築企画 TEL3018(37531)
 誘導促進 TEL3088(37541)
 TEL2543(37542)

建築指導課

- (1) 建築基準法等に基づく許可及び認定（建築審査課の所管に属するものを除く。）並びに指定
- (2) 斜面地建築物の建築制限等
- (3) マンションの再生等の円滑化に関する法律に基づく容積率又は各部分の高さの特例許可
- (4) 建築物等に係る違反の是正指導、命令、告発及び代執行
- (5) 建築監視員の統括及び連絡調整
- (6) 建築物等の防災
- (7) 建築物等の定期報告の受理
- (8) 建築基準法に基づく指定確認検査機関（建築審査課の所管に属するものを除く。）

課長 TEL3005(37601)
 建築許可 TEL3007(37611)
 TEL0319(37612)
 建築監察 TEL2748(37621)
 TEL3008(37622)
 建築安全 TEL2757(37631)
 TEL0344(37632)

建築審査課

- (1) 課の市税外収入
- (2) 建築基準法に基づく確認及び検査
- (3) 建築物等の違反摘発及び指導
- (4) 指定確認検査機関からの報告書等の受理
- (5) 建築基準法第43条第2項に基づく認定及び許可（包括同意基準に適合するものに限る。）
- (6) 建築基準条例第6条第2項に基づく許可
- (7) 狭あい道路の拡幅整備

課長 TEL3014(37701)
 構造・指定機関担当課長
 TEL3041(37702)
 意匠南部（川崎・幸・中原）
 TEL3044(37712)
 意匠北部
 （高津・宮前・多摩・麻生）
 TEL3045(37731)
 道路施策推進
 TEL3020(37721)
 構造・設備 TEL3019(37741)
 TEL3023(37742)

宅地企画指導課

- (1) 都市計画法に基づく開発行為等に係る業務の企画、調整及び調査
- (2) 都市計画法等に基づく諸統計及び報告
- (3) 租税特別措置法に基づく優良宅地造成認定
- (4) 租税特別措置法に基づく低未利用土地等の譲渡に係る確認
- (5) 開発行為等に係る違反の是正指導、命令、告発及び代執行
- (6) 急傾斜地の崩壊防止
- (7) 宅地の防災
- (8) 宅地耐震化推進事業

課長 TEL3809(37801)
 宅地企画 TEL3087(37811)
 宅地防災 TEL3035(37821)
 宅地監察 TEL0347(37831)

宅地審査課

- (1) 都市計画法に基づく開発行為等の規制
- (2) 宅地造成及び特定盛土等規制法に基づく宅地造成等に関する工事等の規制
- (3) 開発行為等の違反摘発及び指導

課長 TEL2725(37901)
 許可第1
 （中原・高津・宮前）
 TEL2726(37911)
 TEL2727(37912)
 許可第2
 （川崎・幸・多摩・麻生）
 TEL2728(37921)
 TEL3074(37922)