

計 画 部

部長 TEL2008(35700)

都 市 計 画 課

- (1) 課の市税外収入
- (2) 都市計画の決定及び変更の手続
- (3) 都市計画審議会
- (4) 市街化区域及び市街化調整区域の調査及び計画
- (5) 都市計画の調査、調整及び協議
- (6) 地域地区の調査及び計画
- (7) 都市計画基本図その他地図
- (8) 都市計画情報システム
- (9) 都市計画マスタープラン
- (10) 都市計画法に基づく地区計画（再開発等促進区に係るものに限る。）

課長 TEL2710(35701)
 管理 TEL2711(35711)
 企画調整 TEL2712(35721)
 TEL2746(35722)
 都市調査 TEL2713(35731)
 TEL2720(35732)
 都市基盤担当課長
 TEL2031(35702)
 都市基盤
 TEL2033(35741)
 TEL2733(35742)

景 観 ・ 地 区 ま ち づ くり 支 援 担 当

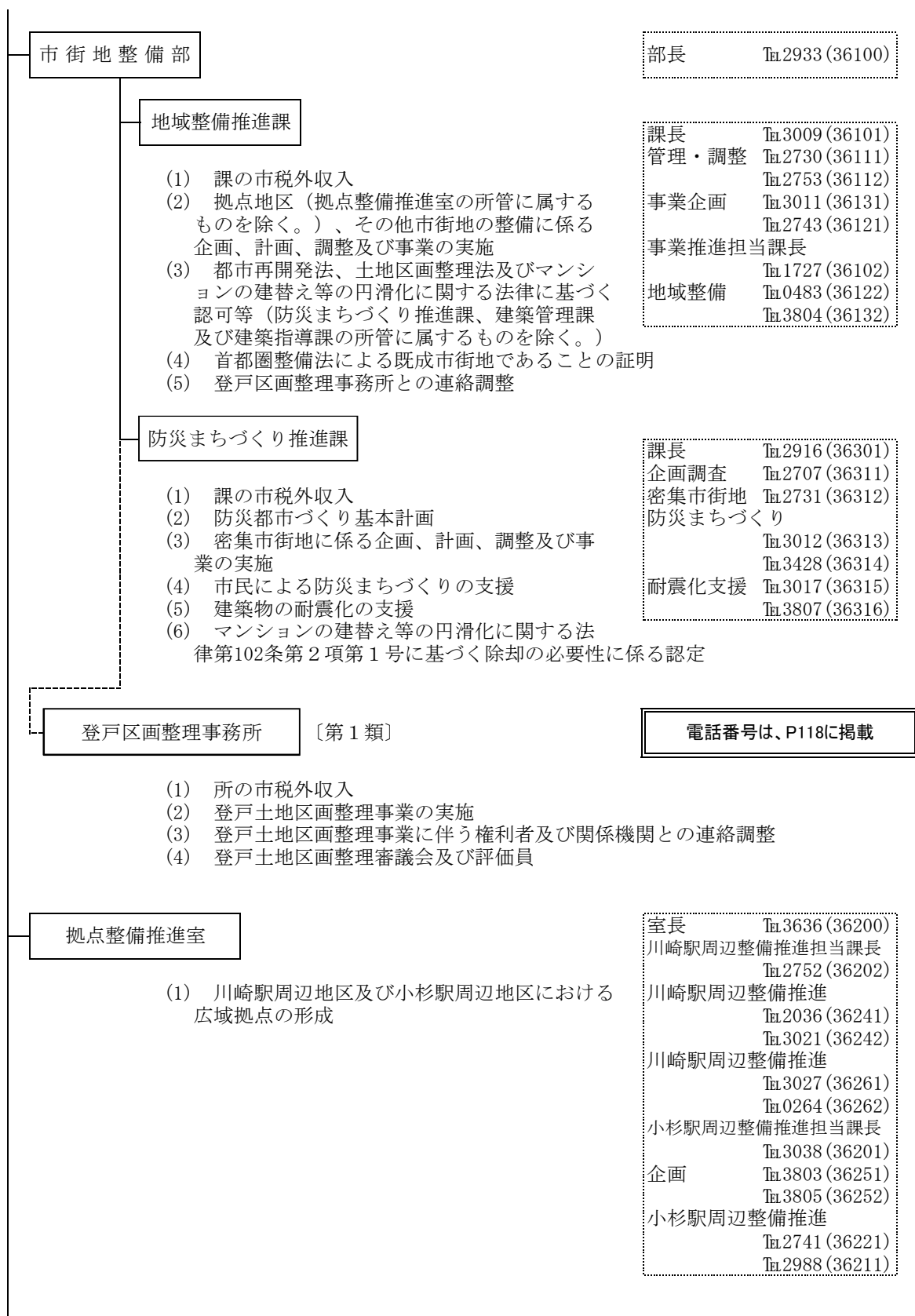
- (1) 都市景観行政の総合企画及び調整
- (2) 都市景観審議会
- (3) 地区まちづくり審議会
- (4) 景観法に係る手続
- (5) 景観形成地区等に係る手続
- (6) 都市景観の形成に係る助成、知識の普及等
- (7) 市民による地区まちづくりの支援
- (8) 都市計画法に基づく地区計画等（都市計画課の所管に属するものを除く。）
- (9) 建築協定

課長 TEL3010(35901)
 景観 TEL3022(35921)
 地区まちづくり支援
 TEL3025(35911)

交 通 政 策 室

- (1) 駐車場法
- (2) 都市交通体系の調査、計画及び調整
- (3) 地域交通の支援
- (4) 空港関連業務
- (5) 鉄軌道の調査、計画及び調整
- (6) 鉄道輸送力増強促進
- (7) 鉄道の駅施設改良等の調整及び推進
- (8) 交通バリアフリー化の推進
- (9) 横浜市高速鉄道3号線の延伸の推進
- (10) 軌道法に基づく認可等

室長 TEL3550(35800)
 地域交通対策
 TEL2762(35801)
 TEL2032(35811)
 TEL1209(35822)
 TEL2034(35821)
 交通計画調整・広域交通対策
 TEL2760(35802)
 TEL2348(35841)
 TEL2717(35831)
 高速鉄道3号線延伸計画推進
 TEL0147(35804)
 TEL1976(35861)
 事業推進・小杉駅混雑対策
 TEL3546(35803)
 TEL3549(35851)
 TEL3039(35871)



住宅政策部

部長 TEL3024(36500)

住宅整備推進課

- (1) 住宅施策の企画及び調整
- (2) 市営住宅整備事業等の国庫補助事業等の協議及び手続
- (3) 特定優良賃貸住宅
- (4) 高齢者向け優良賃貸住宅
- (5) 住宅資金等の助成
- (6) 分譲マンションの管理運営に関する調査、啓発及び相談
- (7) 民間賃貸住宅における居住の支援
- (8) 住宅政策審議会
- (9) 空家等対策協議会
- (10) 川崎市住宅供給公社

課長 TEL2993(36501)
 庶務・調整 TEL2994(36511)
 TEL0516(36512)
 住宅政策 TEL2995(36521)
 居住・再生支援担当課長
 TEL0174(36502)
 活用再生 TEL2253(36531)
 TEL0517(36532)
 安心居住 TEL2996(36541)
 TEL0518(36542)
 居住支援 TEL2997(36551)

市営住宅管理課

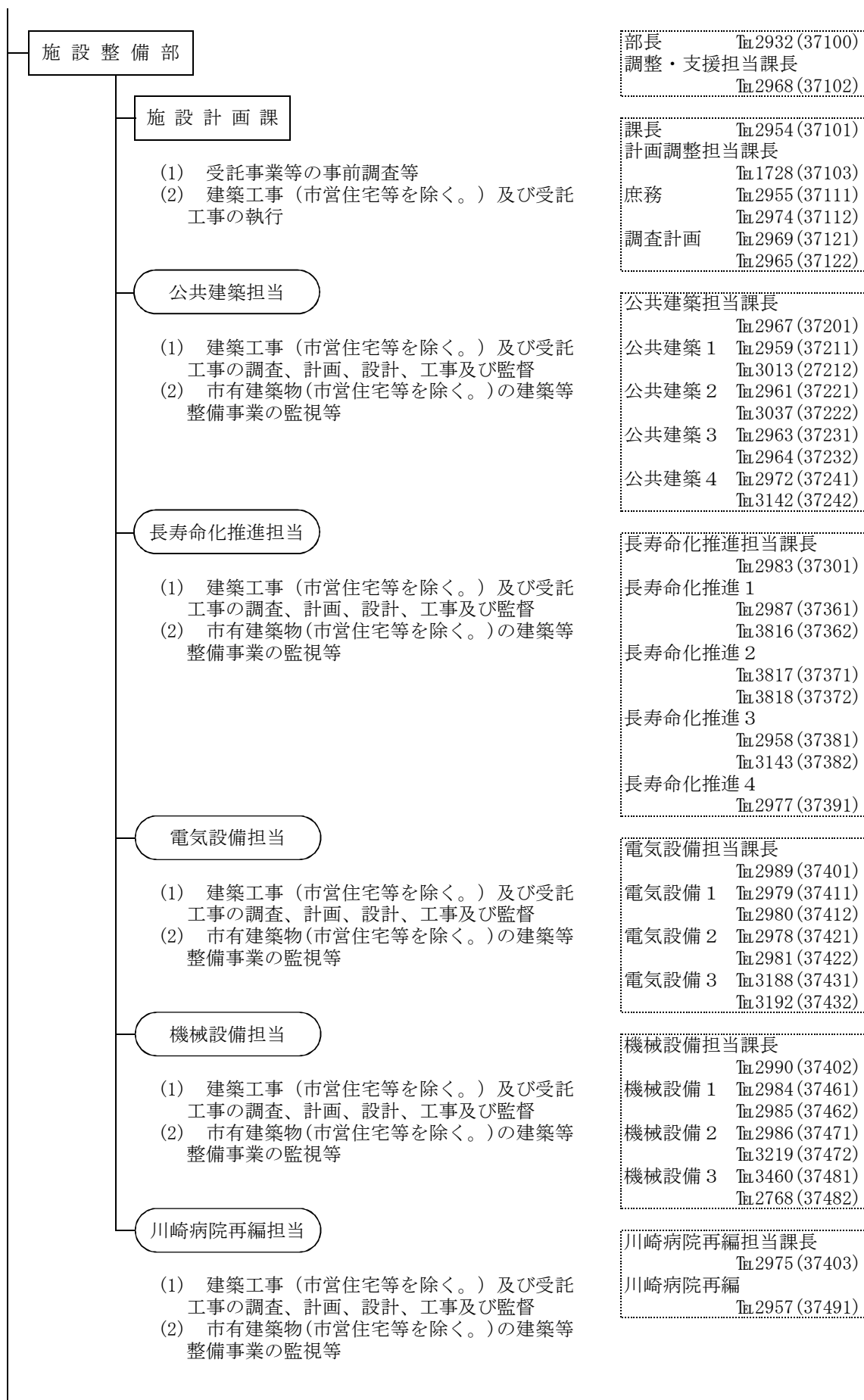
- (1) 課の市税外収入
- (2) 市営住宅及び特定公共賃貸住宅（以下「市営住宅等」という。）の公募及び入退去
- (3) 市営住宅等の使用料の決定及び変更
- (4) 市営住宅等連絡人
- (5) 使用者の名義変更の承認
- (6) 市営住宅等の使用料及び敷金の調定、徴収、減免及び徴収猶予並びに使用料の滞納整理
- (7) 収入超過者に対する措置等
- (8) 市営住宅等の補修（市営住宅建替推進課の所管に属するものを除く。）
- (9) 市営住宅等及び敷地の管理
- (10) 市営住宅等の用途廃止及び処分
- (11) 分譲住宅の敷地の管理及び処分

課長 TEL2946(36601)
 庶務・管理 TEL2950(36611)
 財産管理 TEL2951(36621)
 入居 TEL2948(36631)
 TEL2949(36632)
 指導・収納担当課長
 TEL3616(36602)
 指導・法的措置
 TEL3618(36641)
 TEL2915(36642)
 TEL3617(36651)
 TEL3619(36652)
 収納・高額所得者対策
 TEL2947(36661)

市営住宅建替推進課

- (1) 市営住宅等の整備計画
- (2) 市営住宅等の建替え及び改善事業の調整
- (3) 市営住宅等の建築工事等の調査、計画、設計及び監督
- (4) 市営住宅等に関連する共同施設の建築工事等の調査、計画、設計及び監督

課長 TEL3000(36701)
 企画・調整 TEL3003(36711)
 建設・長寿命化
 TEL3001(36721)
 TEL3002(36731)
 電気設備 TEL3004(36741)
 機械設備 TEL3004(36741)



指 導 部

部長 TEL2934(37500)

建 築 管 理 課

- (1) 部の市税外収入（建築審査課の所管に属するものを除く。）
- (2) 建築、開発行為及び宅地造成に係る証明等（道路の位置の指定に係る証明を除く。）
- (3) 租税特別措置法に基づく住宅用家屋証明
- (4) 建築基準法に基づく諸統計及び報告
- (5) 部事業に伴う訴訟等の総括
- (6) 建築物の環境配慮
- (7) 建築物のエネルギー消費性能の向上に関する法律に基づく建築物の新築等に係る適合性判定、届出及び認定
- (8) 都市の低炭素化の促進に関する法律に基づく低炭素建築物新築等計画の認定等
- (9) 長期優良住宅の普及の促進に関する法律に基づく建築等計画の認定等
- (10) 建築基準法等に係る業務の企画及び調査
- (11) マンションの建替え等の円滑化に関する法律第102条第2項第2号から5号に基づく除却の必要性に係る認定
- (12) バリアフリー基本構想
- (13) 高齢者、障害者等の移動等の円滑化の促進に関する法律に基づく特定建築物の建築等及び維持保全の計画の認定
- (14) 福祉のまちづくりに係る事前協議、完了検査及び環境整備
- (15) 建設工事に係る資材の再資源化等に関する法律に基づく建築物又は工作物（建築基準法第88条に規定するものに限る。）の解体工事、新築工事等に係る届出、助言、勧告及び命令
- (16) 租税特別措置法に基づく優良住宅認定

課長 TEL2754(37501)
 管理 TEL3015(37511)
 TEL3006(37512)
 省エネ・CASBEE
 TEL3026(37521)
 TEL0345(37522)
 建築企画担当課長
 建築企画 TEL3081(37502)
 誘導促進 TEL3018(37531)
 TEL3088(37541)
 TEL2543(37542)

建 築 指 導 課

- (1) 建築基準法等に基づく許可及び認定（建築審査課の所管に属するものを除く。）並びに指定
- (2) 斜面地建築物の建築制限等
- (3) マンションの建替え等の円滑化に関する法律に基づく容積率の特例許可
- (4) 建築物等に係る違反の是正指導、命令、告発及び代執行
- (5) 建築監視員の統括及び連絡調整
- (6) 建築物等の防災
- (7) 建築物等の定期報告の受理
- (8) 建築基準法に基づく指定確認検査機関（建築審査課の所管に属するものを除く。）

課長 TEL3005(37601)
 建築許可 TEL3007(37611)
 TEL0319(37612)
 建築監察 TEL2748(37621)
 TEL3008(37622)
 建築安全 TEL2757(37631)
 TEL0344(37632)

建築審査課

- (1) 課の市税外収入
- (2) 建築基準法に基づく確認及び検査
- (3) 建築物等の違反摘発及び指導
- (4) 指定確認検査機関からの報告書等の受理
- (5) 道路の位置の指定に係る証明
- (6) 建築基準法第43条第2項に基づく認定及び許可（包括同意基準に適合するものに限る。）
- (7) 建築基準条例第6条第2項に基づく許可
- (8) 狭あい道路の拡幅整備

課長 TEL3014(37701)
 構造・指定機関担当課長
 TEL3041(37702)
 意匠南部（川崎・幸）
 TEL3016(37711)
 TEL3044(37712)
 意匠中部（中原・高津）
 TEL3020(37721)
 TEL3194(37722)
 意匠北部
 （宮前・多摩・麻生）
 TEL3045(37731)
 TEL3046(37732)
 構造・設備 TEL3019(37741)
 TEL3023(37742)

宅地企画指導課

- (1) 都市計画法に基づく開発行為等に係る業務の企画、調整及び調査
- (2) 都市計画法等に基づく諸統計及び報告
- (3) 租税特別措置法に基づく優良宅地造成認定
- (4) 開発行為等に係る違反の是正指導、命令、告発及び代執行
- (5) 急傾斜地の崩壊防止
- (6) 宅地の防災
- (7) 宅地耐震化推進事業

課長 TEL3809(37801)
 宅地企画 TEL3087(37811)
 宅地防災 TEL3035(37821)
 宅地監察 TEL0347(37831)

宅地審査課

- (1) 都市計画法に基づく開発行為等の規制
- (2) 宅地造成等規制法に基づく宅地造成に関する工事等の規制
- (3) 開発行為等の違反摘発及び指導

課長 TEL2725(37901)
 許可第1
 （中原・高津・宮前）
 TEL2727(37911)
 TEL2726(37912)
 許可第2
 （川崎・幸・多摩・麻生）
 TEL2728(37921)
 TEL3074(37922)