

緑 政 部

部長 TEL2396(40600)

みどりの管理課

- (1) 公園、緑地等に係る管理及び調整
- (2) 都市公園台帳
- (3) 公園、緑地等の財産管理の総括
- (4) 公園施設の設置及び管理許可（区役所道路公園センターの所管に属する業務を除く。）
- (5) 霊園事務所、夢見ヶ崎動物公園及び生田緑地整備事務所との連絡調整
- (6) 緑化センター
- (7) 公益財団法人川崎市公園緑地協会

課長 TEL2393(40701)  
調査 TEL2394(40711)  
管理 TEL2406(40712)  
TEL3498(40751)

みどりの事業調整課

- (1) 公園、緑地等に係る事業の総合調整及び総括
- (2) 公園、緑地等への民間活力の導入に係る調整
- (3) 公募対象公園施設設置等予定者選定委員会
- (4) 公園緑地等整備計画推進委員会
- (5) 多摩川プラン推進会議

課長 TEL0510(39901)  
事業調整 TEL1200(39911)  
公民連携 TEL0232(39913)  
計画調整担当課長  
TEL1201(39902)  
計画調整 TEL1202(39922)

みどり・多摩川協働推進課

- (1) 民有地等の緑化及び樹木等の保全
- (2) 緑についての普及啓発
- (3) 公園、緑地等の協働型事業の推進に係る企画及び調整
- (4) 公園、緑地等の利用活性化
- (5) 多摩川の市民利用の推進及び広域連携
- (6) 都市計画法に基づく開発行為、土地区画整理法に基づく土地区画整理事業等に伴う公園及び緑地に係る協議及び指導
- (7) 都市計画施設としての公園、緑地等における建築等の規制及び建築許可

課長 TEL2379(40601)  
緑化推進 TEL2380(40611)  
緑化指導 TEL2391(40831)  
みどりの協働担当課長  
TEL2400(40602)  
協働推進 TEL2365(40741)  
多摩川・水辺協働  
TEL2268(40921)

みどりの保全整備課

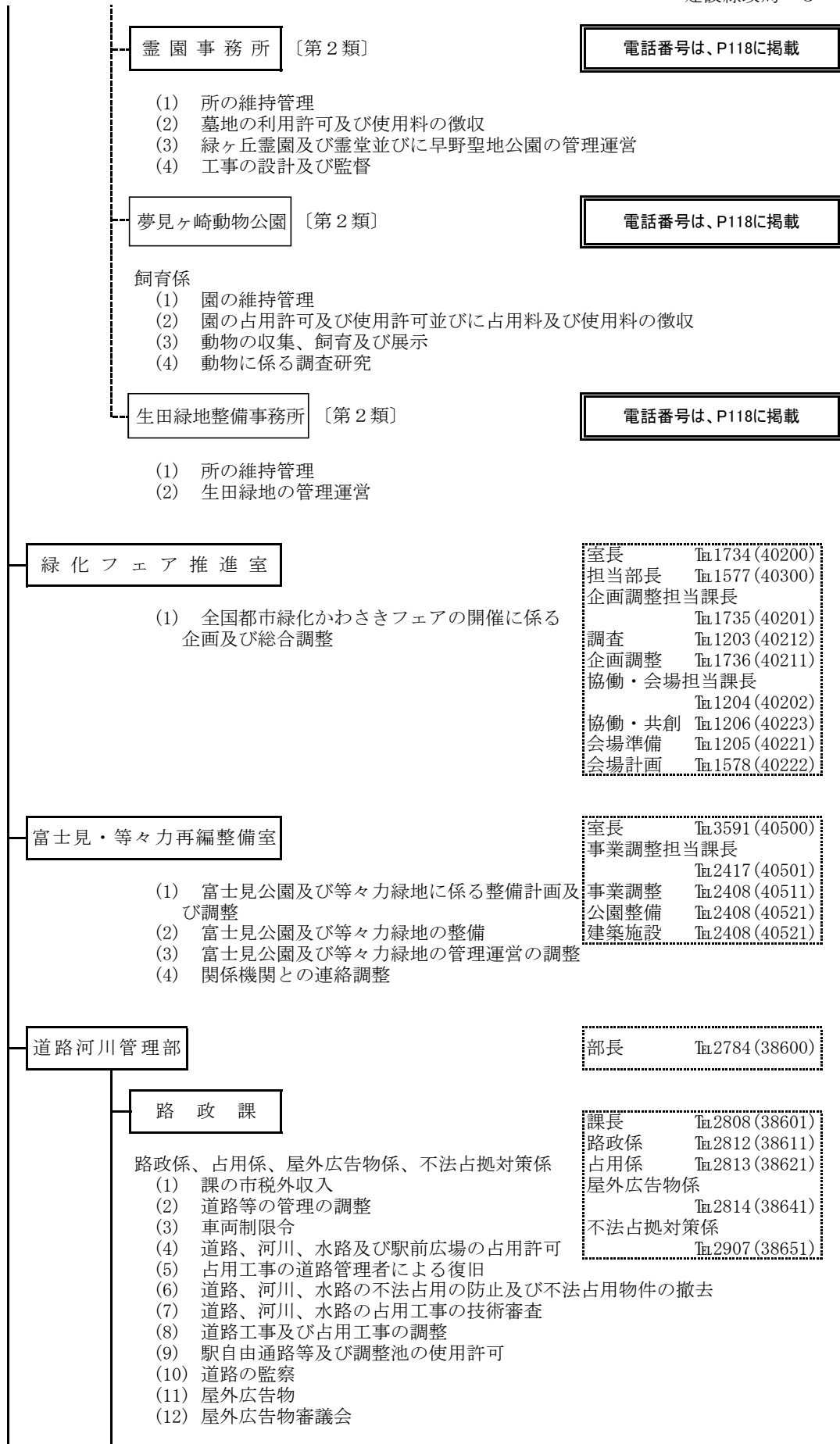
- (1) 公園、緑地等の整備計画（富士見・等々力再編整備室の所管に属するものを除く。）
- (2) 緑の保全に係る地区の指定等
- (3) 工事設計等の調整及び総括
- (4) 工事の設計及び監督（富士見・等々力再編整備室の所管に属するものを除く。）
- (5) 公園、緑地等の維持管理についての調整
- (6) 多摩川管理事務所及び関係機関との連絡調整

課長 TEL2389(40801)  
公園緑地 TEL2390(40811)  
TEL2388(40821)  
緑地保全 TEL2381(40621)  
維持・調整担当課長  
TEL0349(40802)  
維持 TEL2395(40721)  
TEL2960(40722)  
電気設備 TEL2392(40731)

多摩川管理事務所 [第3類]

電話番号は、P118に掲載

- (1) 所の維持管理
- (2) 多摩川緑地及び所属施設の維持管理
- (3) 工事の設計及び監督
- (4) 受託工事及び災害復旧工事



霊園事務所 〔第2類〕

電話番号は、P118に掲載

- (1) 所の維持管理
- (2) 墓地の利用許可及び使用料の徴収
- (3) 緑ヶ丘霊園及び霊堂並びに早野聖地公園の管理運営
- (4) 工事の設計及び監督

夢見ヶ崎動物公園 〔第2類〕

電話番号は、P118に掲載

- 飼育係
- (1) 園の維持管理
  - (2) 園の占有許可及び使用許可並びに占有料及び使用料の徴収
  - (3) 動物の収集、飼育及び展示
  - (4) 動物に係る調査研究

生田緑地整備事務所 〔第2類〕

電話番号は、P118に掲載

- (1) 所の維持管理
- (2) 生田緑地の管理運営

緑化フェア推進室

- (1) 全国都市緑化かわさきフェアの開催に係る  
企画及び総合調整

室長 Tel1734(40200)  
 担当部長 Tel1577(40300)  
 企画調整担当課長  
 Tel1735(40201)  
 調査 Tel1203(40212)  
 企画調整 Tel1736(40211)  
 協働・会場担当課長  
 Tel1204(40202)  
 協働・共創 Tel1206(40223)  
 会場準備 Tel1205(40221)  
 会場計画 Tel1578(40222)

富士見・等々力再編整備室

- (1) 富士見公園及び等々力緑地に係る整備計画及び調整
- (2) 富士見公園及び等々力緑地の整備
- (3) 富士見公園及び等々力緑地の管理運営の調整
- (4) 関係機関との連絡調整

室長 Tel3591(40500)  
 事業調整担当課長  
 Tel2417(40501)  
 事業調整 Tel2408(40511)  
 公園整備 Tel2408(40521)  
 建築施設 Tel2408(40521)

道路河川管理部

部長 Tel2784(38600)

路政課

- 路政係、占有係、屋外広告物係、不法占拠対策係
- (1) 課の市税外収入
  - (2) 道路等の管理の調整
  - (3) 車両制限令
  - (4) 道路、河川、水路及び駅前広場の占有許可
  - (5) 占有工事の道路管理者による復旧
  - (6) 道路、河川、水路の不法占有の防止及び不法占有物件の撤去
  - (7) 道路、河川、水路の占有工事の技術審査
  - (8) 道路工事及び占有工事の調整
  - (9) 駅自由通路等及び調整池の使用許可
  - (10) 道路の監察
  - (11) 屋外広告物
  - (12) 屋外広告物審議会

課長 Tel2808(38601)  
 路政係 Tel2812(38611)  
 占有係 Tel2813(38621)  
 屋外広告物係  
 Tel2814(38641)  
 不法占拠対策係  
 Tel2907(38651)

**管 理 課**

企画係、認定係、台帳係、測量係

- (1) 課の市税外収入
- (2) 道路の認定、廃止及び変更
- (3) 河川及び水路の付替え及び廃止
- (4) 開発行為及び土地区画整理事業に伴う道路の帰属及び協議
- (5) 道路、河川及び水路の境界確認及び権原整理
- (6) 市の境界
- (7) 道路、河川及び水路の台帳の調製及び保管
- (8) 道路統計
- (9) 地籍調査事業
- (10) 地籍調査事業の国庫補助等の協議及び手続

課長	TEL2809(38701)
企画係	TEL2811(38711)
認定係	TEL2815(38721)
台帳係	TEL2816(38731)
測量係	TEL2817(38741)
地籍担当課長	TEL2810(38702)
	TEL2852(38761)
	TEL2864(38762)

**用 地 調 整 課**

- (1) 用地の取得及び処分協議及び調整
- (2) 損失補償基準
- (3) 土地収用
- (4) 公共用地取得に伴う委託業務の検査
- (5) 道路及び水路の寄附、交換及び売払い等財産整理

課長	TEL2823(38801)
調査・評価	TEL2825(38821)
補償	TEL2826(38831)
財産	TEL2835(38841)

**道路河川整備部**

部長	TEL2782(39300)
担当部長	TEL2019(39500)

**道 路 整 備 課**

- (1) 道路事業、街路事業、橋りょう事業及び立体交差事業の調査、計画及び調整
- (2) 道路事業、街路事業、橋りょう事業及び立体交差事業の国庫補助等の協議及び手続
- (3) 道路の負担金
- (4) 道路事業、街路事業、橋りょう事業及び立体交差事業に係る国との連絡調整
- (5) 街路事業の実施に係る手続
- (6) 立体交差事業の設計及び工事の施行
- (7) 立体交差事業に係る関係機関との協議

課長	TEL2797(39301)
調査	TEL2798(39311)
	TEL2829(39312)
橋りょう・事業調整	TEL2805(39421)
	TEL2742(39422)
南部	TEL2800(39321)
	TEL2767(39331)
北部	TEL2806(39431)
	TEL2724(39432)
立体交差担当課長	TEL2723(39501)
	TEL2718(39511)
	TEL2747(39512)
	TEL3499(39521)

**施 設 維 持 課**

調査係、道路維持改良係、安全施設係、橋りょう維持係、電気設備維持改良係、機械設備維持改良係、河川設備維持改良係

- (1) 道路及び駅前広場の維持補修の総括
- (2) 道路及び駅前広場の維持補修の調査、計画及び調整（区役所道路公園センターに属する業務を除く。）
- (3) 道路の災害復旧工事の調査及び調整
- (4) 道路事業及び橋りょう事業の調査、計画、設計及び調整（道路整備課の所管に属するものを除く。）
- (5) 道路事業及び橋りょう事業の国庫補助等の協議及び手続（道路整備課の所管に属するものを除く。）
- (6) 道路の交通安全施設等整備事業の調査、計画及び調整
- (7) 道路附属物及び河川管理施設の電気施設及び機械施設の新設及び維持管理（都市基盤整備事務所及び区役所道路公園センターに属する業務を除く。）
- (8) 私道舗装助成

課長	TEL2818(39601)
調査係	TEL2804(39611)
道路維持改良係	TEL2819(39621)
	TEL2992(39622)
安全施設係	TEL2802(39631)
	TEL0804(39632)
橋りょう維持係	TEL2801(39651)
電気・機械設備担当課長	TEL0801(39602)
電気設備維持改良係	TEL2821(39641)
機械設備維持改良係	TEL2836(39661)
河川設備維持改良係	TEL1207(39671)

## 河川課

- (1) 河川事業の調査、計画及び調整
- (2) 水路事業の総括
- (3) 水路事業の計画及び調整（区役所道路公園センターに属する業務を除く。）
- (4) 河川及び水路の災害復旧工事の調査及び調整
- (5) 水防
- (6) 河川事業の国庫補助等の協議及び手続
- (7) 雨水流出抑制
- (8) 流域治水施策
- (9) 河川に影響を及ぼす行為の制限
- (10) 河港施設の使用許可
- (11) 公有水面埋立免許

課長	TEL2901(39801)
調査	TEL2903(39811)
治水	TEL2904(39821)
	TEL2905(39822)
環境	TEL2906(39841)
水防・流域施策	TEL2902(39851)

## 公共用地課

- (1) 公共事業の施行に伴う租税特別措置法に係る手続
- (2) 用地の取得及び処分協議及び調整（用地調整課の所管に属するものを除く。）
- (3) 道路事業、河川事業、街路事業、公園緑地事業及びその他の他の所管に属しない用地の取得
- (4) 用地取得促進路線の用地取得
- (5) 支障物件等の補償
- (6) 事業損失
- (7) 代替地の取得及び処分
- (8) 土地収用（用地調整課の所管に属するものを除く。）

課長	TEL2830(38901)
道路A	TEL2832(38911)
道路B	TEL2833(38921)
道路C	TEL2834(38931)
連立	TEL2807(38941)
物件	TEL2844(38951)
公共・収用担当課長	TEL2849(38902)
収用	TEL2843(38971)
	TEL2845(38981)
公共	TEL2827(38961)

## 都市基盤整備事務所 [第2類]

電話番号は、P118に掲載

## 南部・北部

- (1) 道路、河川、駅前広場及び自転車等駐車場の工事の実施計画、設計及び監督（区役所道路公園センターに属する業務を除く。）
- (2) 受託工事の設計及び監督（区役所道路公園センターに属する業務を除く。）
- (3) 工事の設計、施工に伴う道路及び駅前広場の調査及び指導（区役所道路公園センターに属する業務を除く。）
- (4) 工事の設計、施工に伴う道路及び駅前広場の境界確認及び権原調査（区役所道路公園センターに属する業務を除く。）
- (5) 五反田川放水水路建設事業の実施計画、設計及び監督（北部都市基盤整備事務所に限る。）

## 自転車利活用推進室

- (1) 自転車活用の総合計画
- (2) 自転車通行環境の整備
- (3) 自転車等の放置防止対策の総合計画
- (4) 自転車等駐車対策協議会
- (5) 自転車等放置禁止区域の指定
- (6) 市営自転車等駐車場
- (7) 撤去自転車等の保管場所の設置及び維持管理
- (8) 放置自転車等の撤去

室長	TEL2301(39700)
活用推進担当課長	TEL2302(39701)
企画調整	TEL3596(39731)
通行環境	TEL2828(39722)
自転車活用	TEL2769(39741)
放置対策担当課長	TEL2307(39702)
施設整備	TEL2304(39721)
業務管理	TEL2303(39711)
	TEL1579(39712)