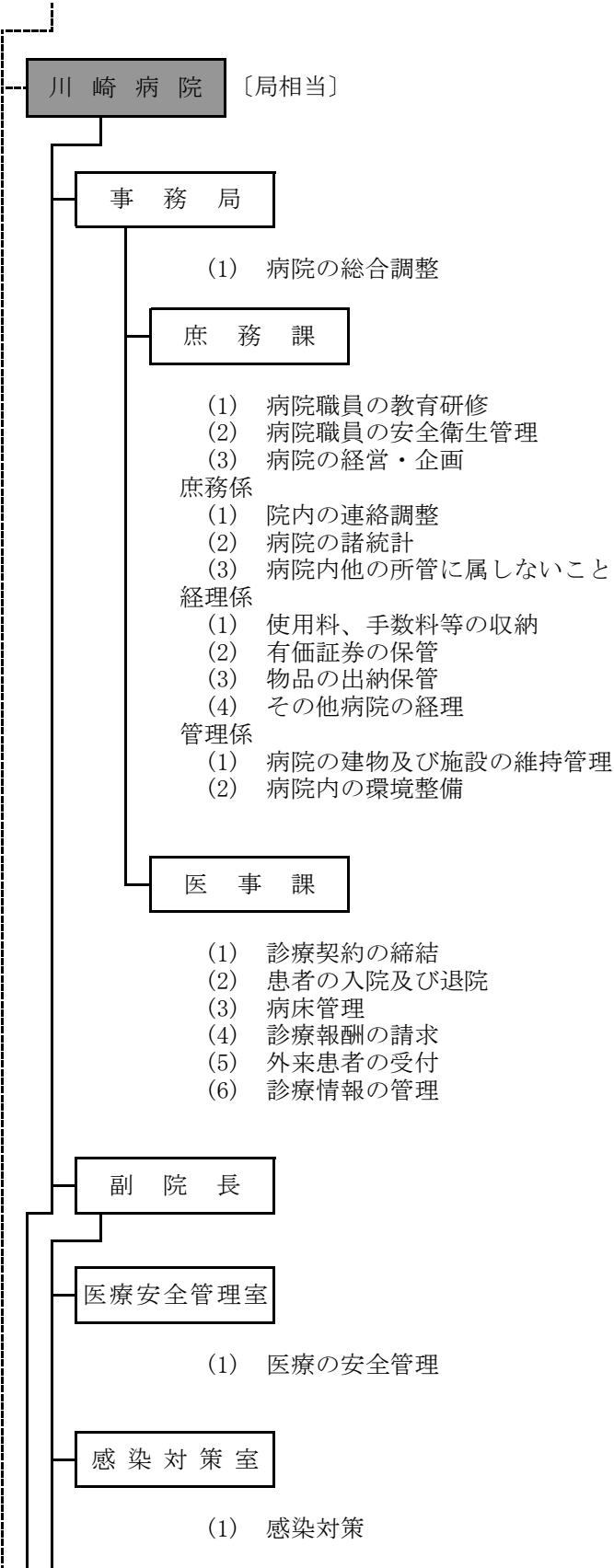




電話番号は、P118に掲載



診 療 科

総合内科、内科、呼吸器内科、循環器内科、冠疾患集中治療室、消化器内科、血液内科
 腫瘍内科、糖尿病内科、内分泌内科、腎臓内科、脳神経内科、感染症内科、新生児内科
 ペインクリニック内科、肝臓内科、緩和ケア内科、外科、呼吸器外科、心臓血管外科、消化器外科
 乳腺外科、小児外科、整形外科、整形内視鏡科、脳神経外科、形成外科、血管外科、精神科
 アレルギー科、リウマチ膠原病・痛風センター、小児科、皮膚科、泌尿器科、産科、婦人科
 婦人内視鏡科、眼科、耳鼻咽喉科、リハビリテーション科、放射線診断科、放射線治療科
 病理診断科、麻酔科、集中治療部、歯科、歯科口腔外科、内視鏡センター、化学療法センター
 血液透析室

- (1) 診療及び医学的研究
- (2) 栄養指導及び衛生管理
- (3) 治療用及び検査用機械の整備保管並びに診療室の管理

検 査 科

- (1) 細菌学的検査、病理解剖学的検査、生化学的検査その他試験検査
- (2) 器械、器具、薬品等の管理

薬 剤 部

- (1) 調剤及び製剤
- (2) 器械、器具、薬品等の管理

看 護 部

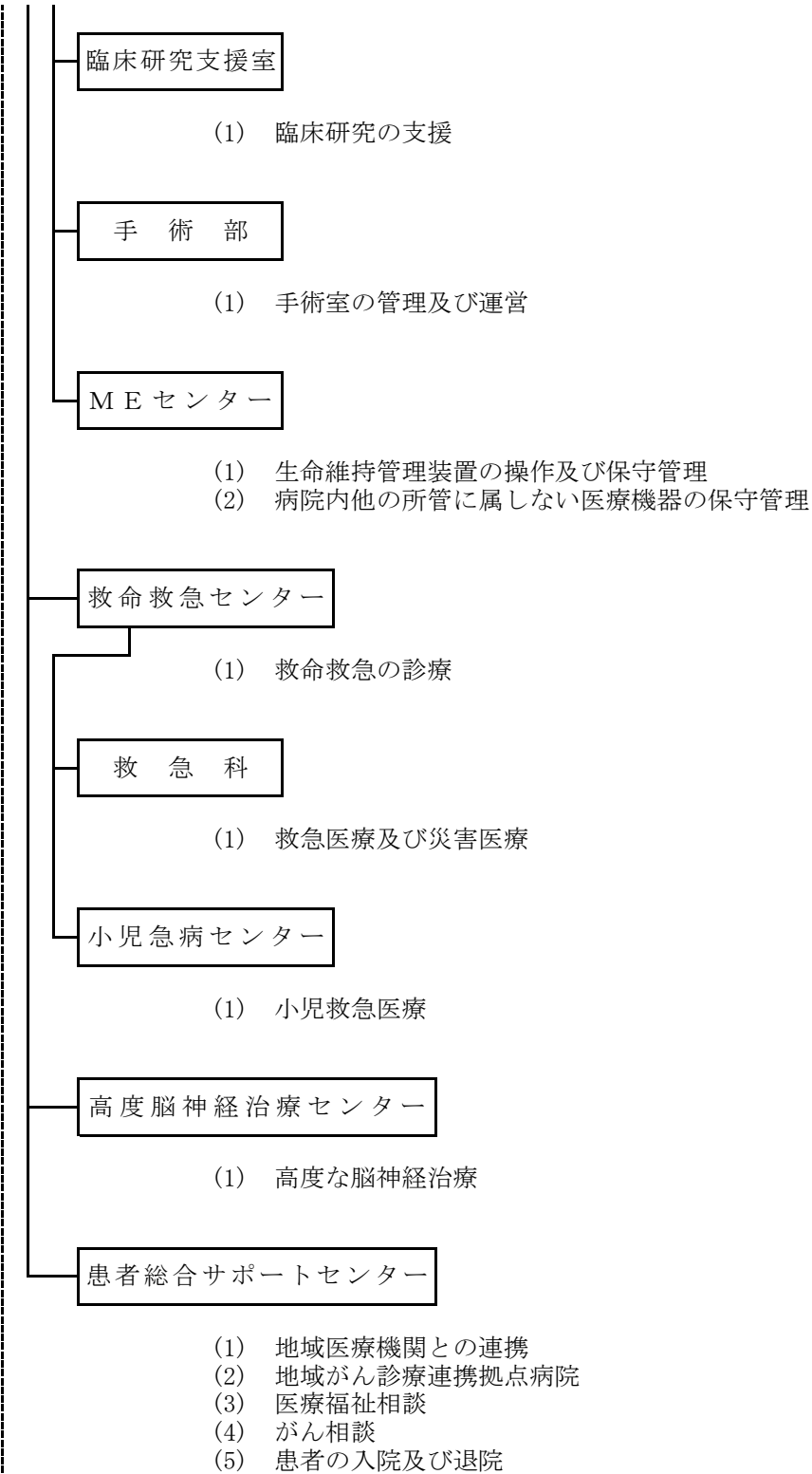
- (1) 患者の看護及び診療の補助
- (2) 看護師、准看護師等の配置並びに指導教育及び研修企画
- (3) 在宅医療及び看護

食 養 科

- (1) 栄養指導
- (2) 患者の給食

教 育 指 導 部

- (1) 診療技術者の教育及び指導
- (2) 診療の研究



井田病院 [局相当]

電話番号は、P118に掲載

事務局

庶務課

- (1) 病院職員の教育研修
- (2) 病院職員の安全衛生管理
- 庶務係
 - (1) 院内の連絡調整
 - (2) 病院の諸統計
 - (3) 病院内他の所管に属しないこと
- 経理係
 - (1) 使用料、手数料等の収納
 - (2) 有価証券の保管
 - (3) 物品の出納保管
 - (4) その他病院の経理
- 管理係
 - (1) 病院の建物及び施設の維持管理
 - (2) 病院内の環境整備

医事課

- (1) 診療契約の締結
- (2) 患者の入院及び退院
- (3) 診療報酬の請求
- (4) 外来患者の受付
- (5) 診療情報の管理

副院長

医療安全管理室

- (1) 医療の安全管理

感染対策室

- (1) 感染対策

診療科

総合診療科、内科、呼吸器内科、循環器内科、消化器内科、血液内科、腫瘍内科、糖尿病内科、腎臓内科、脳神経内科、感染症内科、人工透析内科、肝臓内科、緩和ケア内科、外科、呼吸器外科、心臓血管外科、消化器外科、乳腺外科、整形外科、脳神経外科、形成外科、精神科、アレルギー科、リウマチ膠原病・痛風センター、皮膚科、泌尿器科、泌尿器内視鏡科、婦人科、眼科、耳鼻咽喉科、リハビリテーション科、放射線診断科、放射線治療科、病理診断科、麻酔科、歯科、歯科口腔外科

- (1) 診療及び医学的研究
- (2) 栄養指導及び衛生管理
- (3) 治療用及び検査用機械の整備保管並びに診療室の管理

