



管財課

- (1) 工事の請負契約
- (2) 委託の契約
- (3) 物件（土地及び建物を除く。）の購入、売却及び修繕契約
- (4) 物件（土地及び建物を除く。）の賃貸借契約
- (5) 工事及び委託（工事に関するものに限る。）の検査
- (6) 工事中材料の検査検収
- (7) 契約に関する事務の調整
- (8) 検査に関する事務の調整
- (9) 工事監査の調整
- 管財係
 - (1) 固定資産（土地を除く。）の総括
 - (2) 財産の損害保険
 - (3) 庁用電話（専用電話を除く。）
 - (4) 簿外資産（水道メーターを除く。）の総括
 - (5) 公舎使用料の徴収
 - (6) 課の庶務
 - (7) 課内他係に属しないこと
- 用地係
 - (1) 土地の総括
 - (2) 用地測量工事（単価契約）の設計、施行手続、監督、検査及び精算
 - (3) 土地及び建物の取得、賃貸借及び処分の契約並びに補償
 - (4) 土地の取得及び処分に伴う登記
 - (5) その他用地に関する調整
- 貯蔵品管理係
 - (1) 物件（土地及び建物を除く。）の検収（工事中材料の検収を除く。）及び出納保管
 - (2) 物件（土地及び建物を除く。）の補充請求
 - (3) 撤去品及び不用品の受入及び再用
 - (4) 不用品の廃棄処分
 - (5) その他企業出納員の事務補助

| | |
|--------|----------------|
| 課長 | TEL3110(45501) |
| 管財係 | TEL3112(45511) |
| | TEL2875(45512) |
| 用地係 | TEL3113(45521) |
| | TEL3114(45522) |
| | TEL3646(45523) |
| 貯蔵品管理係 | |
| | TEL544-6141 |
| 調整 | TEL0370(45531) |

サービス推進部

サービス推進課

- (1) 部の予算編成の総括
- (2) 部の予算執行の総合調整
- (3) 部の決算整理の総括
- (4) 部内の連絡調整
- (5) 入江崎余熱利用プールの総合調整
- (6) 市民利用施設に係る局内外の総合調整
- (7) お客さまサービスに係る施策の総括
- (8) お客さまサービスの企画及び調査
- (9) 総合受付業務の総括
- (10) 広報及び広聴の企画及び調査
- (11) 広報及び広聴事務の総括
- (12) 局事業情報の提供
- (13) 水道給水開始100周年記念事業
- (14) 課の庶務

| | |
|----|----------------|
| 部長 | TEL3092(46100) |
|----|----------------|

| | |
|---------------|----------------|
| 課長 | TEL3121(46101) |
| 管理係 | TEL3122(46111) |
| | TEL3356(46112) |
| サービス推進 | |
| | TEL3123(46121) |
| | TEL3124(46122) |
| 担当課長(広報・記念事業) | |
| | TEL3130(46104) |
| 広報企画・記念事業 | |
| | TEL3149(45123) |
| 広報 | TEL3097(45122) |

| | |
|---|---|
| 営業課 | 課長 TEL3125(46102) 管理 TEL3359(46131) TEL0157(46151) 営業 TEL3390(46132) TEL3398(46133) 企画・調整 TEL3537(46161) |
| (1) サービスセンターの料金関係業務の統計及び調査 (2) 水道料金、下水道使用料等に係る債権管理 (3) 料金関係業務の調査及び指導 (4) 料金関係業務の総括及び連絡調整 (5) 水道料金、給水装置工事費その他諸収入の調定 (6) 料金等の委託業務の総括 (7) 水道料金等オンラインシステム及びこれに関連するシステムの保守管理 (8) 水道料金及び下水道使用料に係るシステムの企画及び調整 (9) 課の庶務 | |

| | |
|--|---|
| 給水装置課 | 課長 TEL3131(46301) 業務係 TEL3141(46312) TEL3132(46303) 工務係 TEL0912(46313) TEL0913(46314) 担当課長(メーター管理) TEL589-5232 メーター管理 TEL589-5232 |
| (1) 水道メーターの調査及び研究 (2) メーター用指定機材の調査及び企画 (3) 水道メーターに係る委託及び工事の設計 (4) 給水装置工事の施行に伴う水道メーターの新設 (5) 水道メーターの取替(他の所管に属するものを除く。) (6) 水道メーターの管理 | |

- 業務係
- (1) 指定給水装置工事事業者に関する行政上の調査、企画及び指導
 - (2) 災害時の応急給水対策の総括
 - (3) 水道利用加入金の運用の総括
 - (4) 指定給水装置工事事業者の施行する給水装置工事の道路占用許可及び路面復旧手続の総括
 - (5) 給水装置工事台帳の閲覧等の総括
 - (6) 課の庶務
 - (7) 課内他係に属しないこと

- 工務係
- (1) 給水装置工事に関する調査及び企画
 - (2) 指定給水用機材の調査及び企画
 - (3) 課の業務に係る委託及び工事の設計(他の所管に属するものを除く。)
 - (4) 指定給水装置工事事業者の技術指導
 - (5) 給水装置に係るシステムの運用管理
 - (6) 給水装置工事台帳の整理及び保管

| | |
|--|---|
| 下水道使用料担当 | 担当課長 TEL2541(46103) 下水道使用料調査 TEL2872(40151) TEL2873(40152) 下水道使用料収納 TEL2555(46141) TEL3539(46142) |
| (1) 下水道使用料関係業務の調査及び指導 (2) 下水道使用料に係るシステムの企画及び調整 (3) その他下水道使用料に関する調整 | |

サービスセンター [第2類]

電話番号は、P118に掲載

南部・中部・北部
業務係

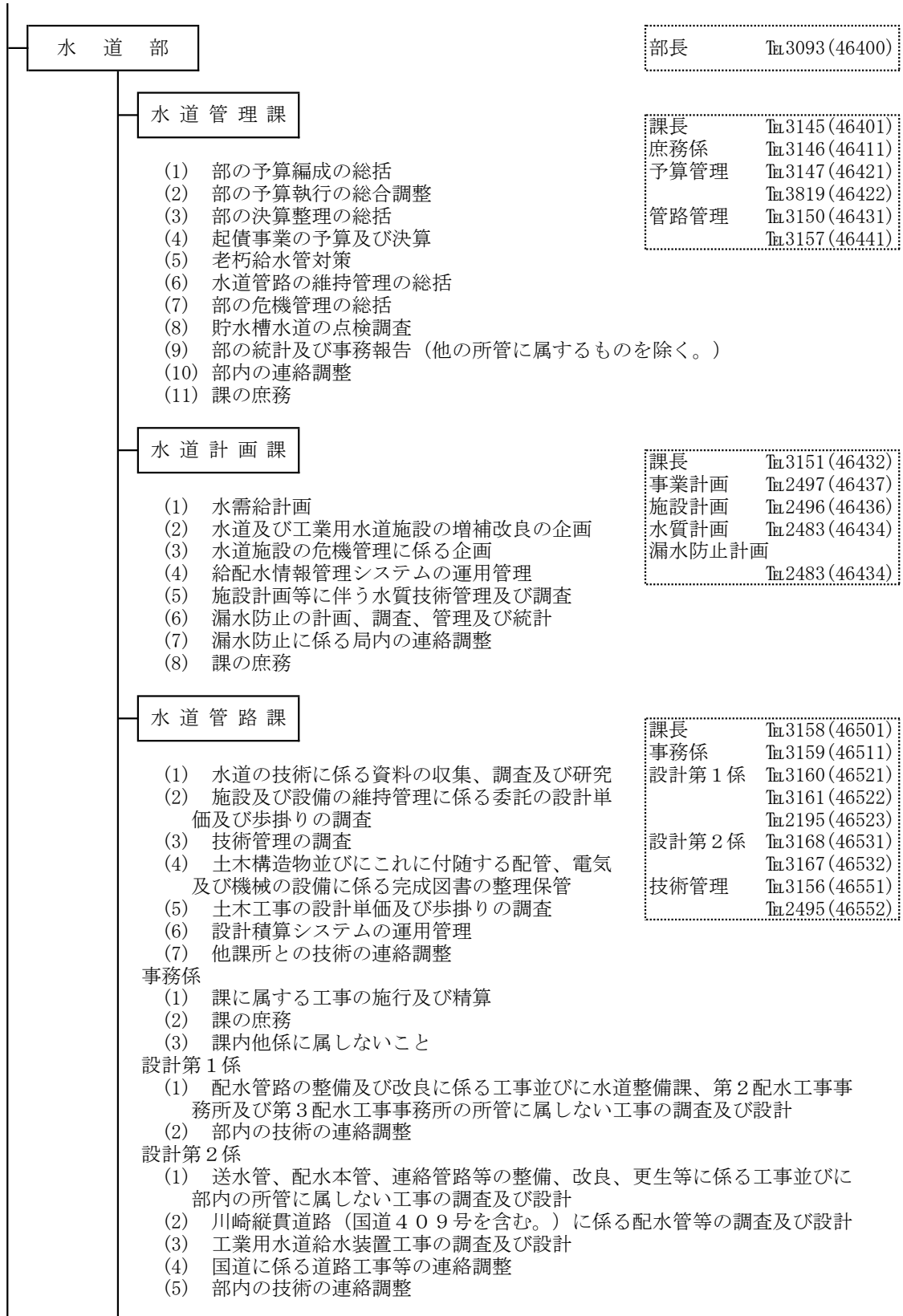
- (1) 指定給水装置工事事業者の施行する給水装置工事の道路占用許可及び路面復旧の手続
- (2) 給水装置改良資金の融資
- (3) 給水装置工事費その他諸収入の調定手続及び納入通知書の発行
- (4) 指定給水装置工事事業者の施行する給水装置工事の施行手続
- (5) 工事費の精算
- (6) センターにおける広報及び広聴事務
- (7) センターにおける災害時の応急給水対策
- (8) 給水装置工事台帳の閲覧等
- (9) センターの庶務
- (10) センター内他係に属しないこと

料金管理係

- (1) 水道料金の調定
- (2) 給水に係る届出
- (3) 給水の取締り
- (4) 水道料金その他収入の収納
- (5) 水道料金の督促及び滞納整理
- (6) 検針及び集金に係る委託会社への指導及び連絡調整

給水管理係

- (1) 指定給水装置工事事業者の施行する給水装置工事の設計審査及び検査
- (2) 直結給水に係る設計水圧調査
- (3) 検査日報その他報告
- (4) 給水装置工事の施行に伴う水道メーターの管理等
- (5) 水道メーターの取替



工業用水課

課長 TEL3191(46403)
 事務 TEL3153(46412)
 工務 TEL3177(46413)

- (1) 工業用水道料金及びその他諸収入の調定並びに納入通知書等の発行
- (2) 工業用水道の使用水量の計量及び認定
- (3) 工業用水道の工事の施行手続及び精算
- (4) 工業用水道メーターの維持管理
- (5) 工業用水道の技術の指導及び連絡調整
- (6) 工業用水道に係る関係団体及び関係機関との連絡調整
- (7) 課の庶務

施設整備課

課長 TEL866-1121

- (1) 課に属する工事の施行手続及び精算
- (2) 課の庶務
- (3) 土木構造物の整備及び改良工事の調査、設計、施行、監督及び精算
- (4) 導水ずい道、導水管、浄水場内管路等の整備及び改良工事の調査、設計、施行、監督及び精算
- (5) 電気設備、機械設備、通信設備、電防設備及び計装設備の整備、増補、改良等に係る他の所管に属しない工事の調査、設計、施行、監督及び精算
- (6) 機械及び電気の工事に係る設計単価並びに歩掛りの調査
- (7) 建物の新築工事、改築工事及び修理工事の調査、設計、施行、監督及び精算
- (8) 建物の工事に係る設計単価及び歩掛りの調査
- (9) 工事日報その他の工事報告
- (10) 部内の技術の連絡調整
- (11) 各種技術資料、文献等の収集、調査及び研究

第1配水工事事務所

[第1類]

電話番号は、P118に掲載

水道整備課

管理係

- (1) 工事の施行手続及び精算
- (2) 断水、減水及び濁水に関する関係機関との連絡調整
- (3) 所の統計及び事務報告
- (4) 所内の連絡調整
- (3) 課の庶務
- (4) 課内他係に属しないこと

整備係

- (1) 送水管、配水管及び給水装置に関する調査・修繕の委託に係る設計
- (2) 給水管の修理等に関する他課、所及び課内他係との連絡調整
- (3) 送水管、配水管及び給水管（道路部分）の緊急修理工事の調査及び設計

工務係

- (1) 課の工事施行についての他課、所及び所内他係との連絡調整
- (2) 送水管及び配水管路の維持工事の調査及び設計
- (3) 給水装置の維持工事の調査及び設計
- (4) 給水装置工事の調査及び設計

工事係

- (1) 送水管及び配水管路の布設替工事並びに更生工事の施行、監督及び精算
- (2) 送水管及び配水管路の維持工事の施行、監督及び精算
- (3) 工事日報その他の工事報告
- (4) 工業用水道の送水管、配水管路及び給水管の漏水修理工事の施行、監督及び精算

漏水防止係

- (1) 送水管、配水管路及び給水管の漏水修理工事の施行、監督及び精算
- (2) 夜間及び休日における突発事故等発生時の応急措置及び給水管の修繕工事
- (3) 漏水防止調査及び報告書の作成
- (4) 給水装置の改良工事の施行、監督及び精算
- (5) 給水装置の維持工事の施行、監督及び精算
- (6) 工事日報その他の工事報告
- (7) 貯水槽水道に係る指導等

配水工事事務所 [第2類]

電話番号は、P118に掲載

第2・第3

事務係

- (1) 工事の施行手続及び精算
- (2) 断水、減水及び濁水に関する関係機関との連絡調整
- (3) 所の庶務
- (4) 所内他係に属しないこと

工務係

- (1) 所の工事施行についての他課、所及び所内他係との連絡調整
- (2) 送水管及び配水管路の維持工事の調査及び設計
- (3) 給水装置の維持工事の調査及び設計
- (4) 給水装置工事の調査及び設計

工事係

- (1) 送水管及び配水管路の布設替工事並びに更生工事の施行、監督及び精算
- (2) 送水管及び配水管路の維持工事の施行、監督及び精算
- (3) 工事日報その他の工事報告

漏水防止係

- (1) 送水管、配水管路及び給水管の漏水修理工事の施行、監督及び精算
- (2) 夜間及び休日における突発事故等発生時の応急措置及び給水管の修繕工事
- (3) 漏水防止調査及び報告書の作成
- (4) 給水装置の改良工事の施行、監督及び精算
- (5) 給水装置の維持工事の施行、監督及び精算
- (6) 工事日報その他の工事報告
- (7) 貯水槽水道に係る指導等

水管理センター [第1類]

電話番号は、P118に掲載

水道施設管理課

- (1) さく井導水管路、連絡管路、配水所内管路（他の所管に属するものを除く。）、配水塔（他の所管に属するものを除く。）内管路並びにこれらに係る土木施設及び建築構造物の点検及び維持管理
- (2) 導水ずい道、谷ヶ原取水所、配水所（他の所管に属するものを除く。）、配水池、配水塔（他の所管に属するものを除く。）及び送水ポンプ所に係る施設、電気設備、機械設備、通信設備及び電防設備の保守、点検及び維持管理
- (3) 取水及び導水操作並びに水源状況
- (4) 導水ずい道附属施設に係る水道用地の管理
- (5) センター及び長沢浄水場に係る施設及び設備の修繕計画及び台帳管理
- (6) センター及び長沢浄水場に係る施設及び設備の調査研究
- (7) センター内他課又は長沢浄水場に属しない技術的事項

管理係

- (1) センターの統計及び事務報告
- (2) 工事の施行手続及び精算
- (3) センター内の連絡調整
- (4) 課の庶務
- (5) 課内他係に属しないこと

施設第1係

- (1) 導水ずい道、さく井導水管路、連絡管路、浄水場内管路及び配水所内管路並びに取水所、さく井、配水池、配水塔及び配水ポンプ所の土木施設の維持工事の調査、設計、施行、監督及び精算
- (2) 工事日報その他の工事報告

施設第2係

- (1) 浄水場、配水所、取水所、配水池、配水塔、配水ポンプ所、さく井施設及び管路に係る電気設備、機械設備、通信設備、電防設備及び計装設備の維持工事の調査、設計、施行、監督及び精算
- (2) 工事日報その他の工事報告

水道水質課

- (1) 水道及び工業用水道の水質
- (2) 浄水用薬品の品質検査
- (3) 水処理技術の調査及び研究
- (4) 水道水質試験用機器、薬品等の管理

事務係

- (1) 水道水質統計資料の作成及び保存
- (2) 水道水質試験用機器の整備
- (3) 公用車(集中管理該当車)の運行管理及び公用車に係るセンター内の連絡調整
- (4) 課の庶務
- (5) 課内他係に属しないこと

検査係

- (1) 水道の水質試験
- (2) 工業用水道の水質試験
- (3) 浄水用薬品の品質検査
- (4) 水質試験に用いる機器、薬品等の管理
- (5) その他水道及び工業用水道の水質に係る企画、調査及び研究

水質相談係

- (1) 水道水質検査の依頼
- (2) 水道及び工業用水道の水質の問い合わせ対応等
- (3) 水質試験に用いる機器、薬品等の管理
- (4) 水質自動測定装置
- (5) 給水栓の残留塩素濃度の管理
- (6) その他水道水質に係る企画、調査及び研究

水運用センター [第2類]

電話番号は、P118に掲載

事務係

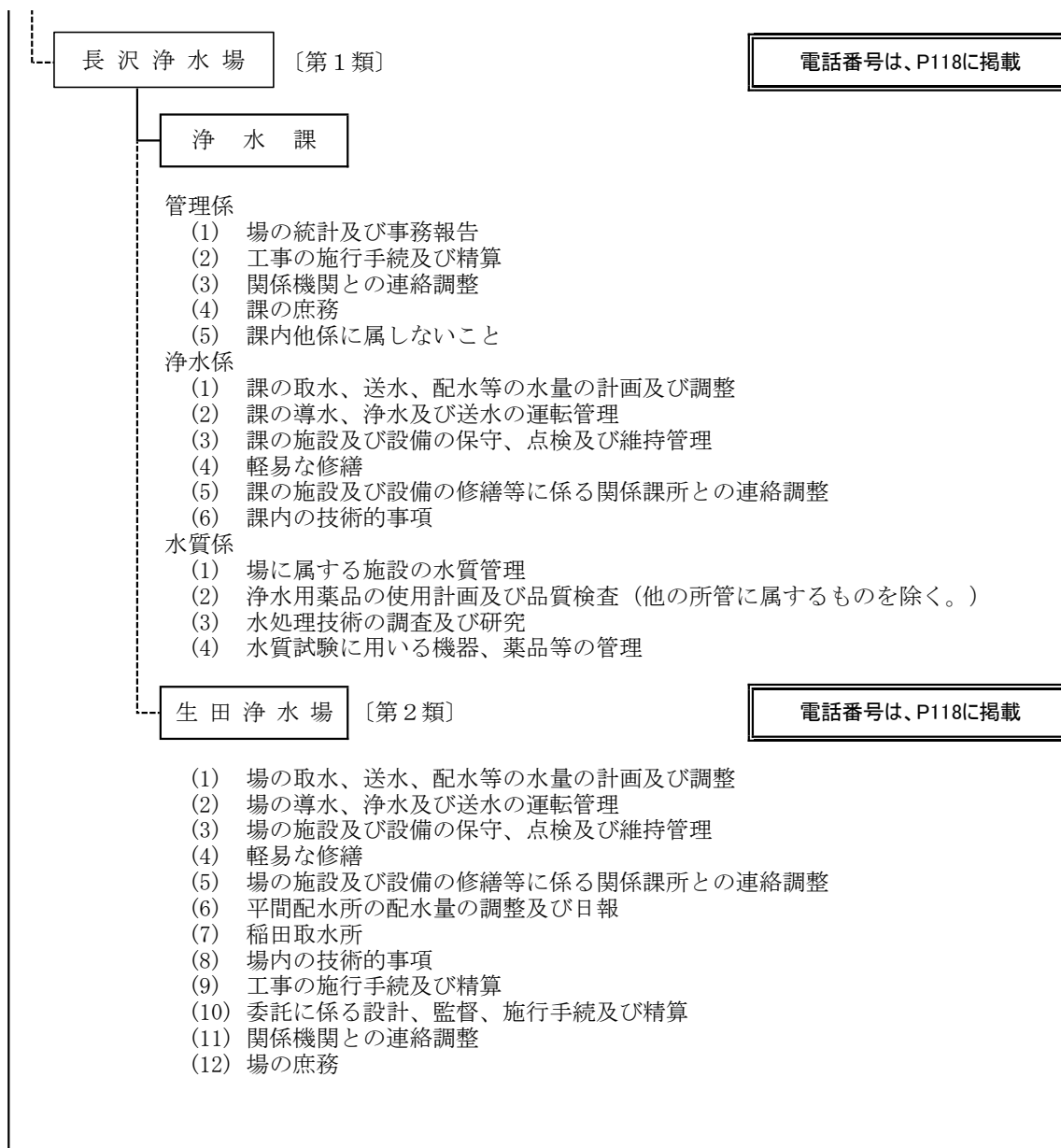
- (1) 工事の施行手続及び精算
- (2) 関係機関との連絡調整
- (3) 断水、減水及び濁水に係る事務の連絡調整
- (4) センターの庶務
- (5) センター内他係に属しないこと

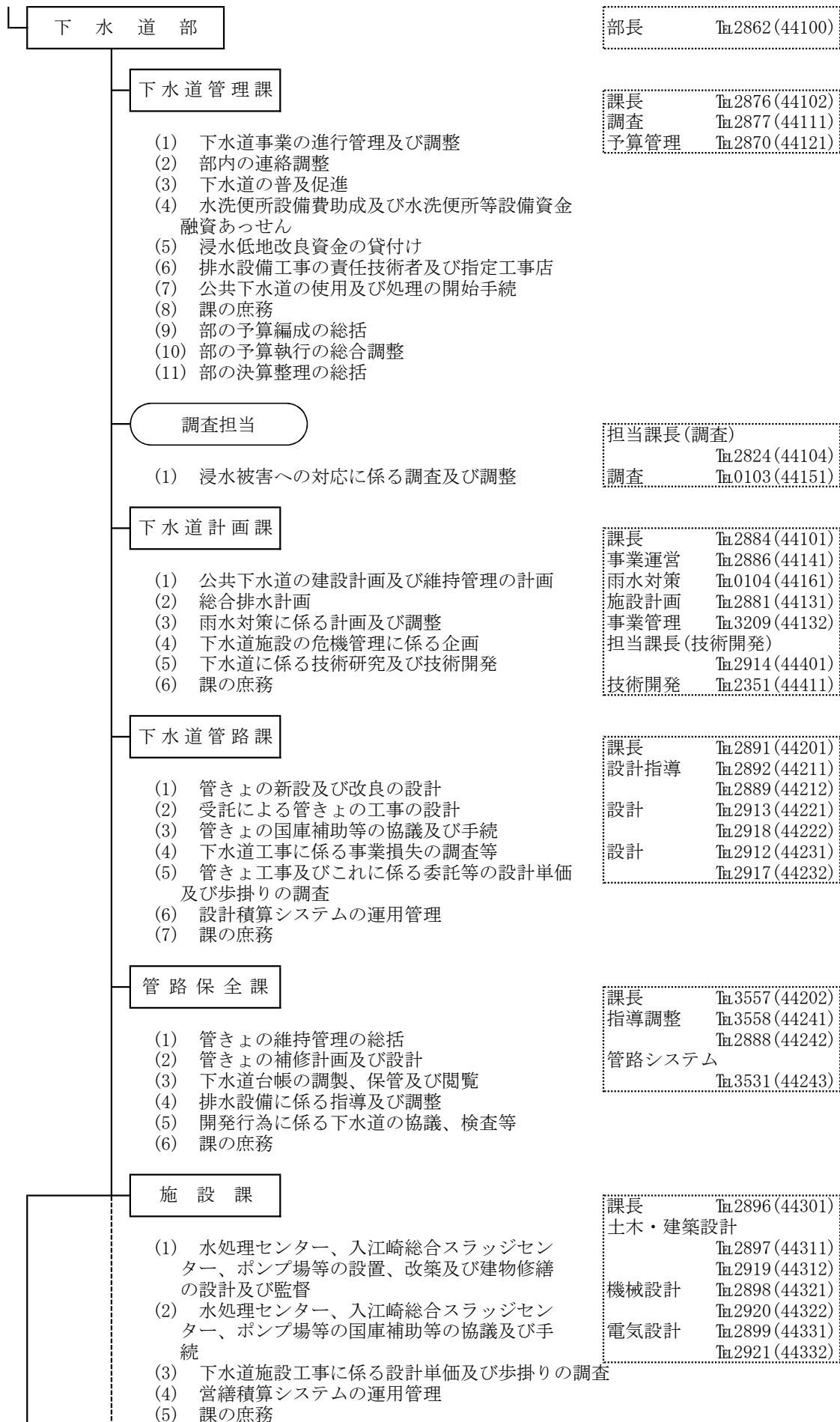
調整係

- (1) 水源調整に係る関係機関との連絡調整
- (2) 取水、導水、浄水及び配水に係る水運用の総合的な計画、管理、調査、統計及び分析
- (3) 水運用計画作成及び水量調整に係る他課、所、場及びセンター内他係との連絡調整
- (4) 係に属する電子計算機の保守

管理係

- (1) 鷺沼配水所及び宮崎配水塔に係る施設、電気設備、機械設備及び通信設備の保守、点検及び維持管理
- (2) 水運用に係る操作管理及び日報
- (3) 係に属する電子計算機の保守
- (4) 軽易な修繕
- (5) 作業日報
- (6) 水量調整に係る他課、所、場及びセンター内他係との連絡調整
- (7) 配水所等の施設及び設備の維持管理等（水運用に関する事項に限る。）に係る他課との連絡調整





下水道管理事務所 [第2類]

電話番号は、P118に掲載

西部・北部
管理係

- (1) 所の維持管理
- (2) 所の庶務
- (3) 所内他係に属しないこと

維持係

- (1) 管きょの維持管理並びに補修工事の設計、施行及び監督
- (2) 管きょへの排水に係る指導

排水設備係

- (1) 排水設備の普及促進及び確認申請
- (2) 排水設備工事の現場確認、監督及び検査
- (3) 排水設備工事の責任技術者及び指定工事店の技術指導
- (4) 浸水低地改良資金の貸付けに係る調査
- (5) 公共下水道の使用及び処理の開始手続に係る調査

下水道施設担当

担当部長 TEL3623(44500)

施設保全課

- (1) 水処理センター、入江崎総合スラッジセンター、ポンプ場等の維持管理の総括
- (2) 水処理センター、入江崎総合スラッジセンター、ポンプ場等の修繕の設計及び監督
- (3) 水処理センター、入江崎総合スラッジセンター、ポンプ場等の電気設備に係る保安監督の総括
- (4) 水処理センター及びポンプ場との連絡調整
- (5) 課の庶務

課長 TEL2860(44501)
 保全 TEL2822(44511)
 TEL3624(44502)
 整備 TEL2561(44521)
 TEL2561(44522)

下水道水質課

- (1) 特定事業場等からの排水に係る調査、水質指導及び水質検査
- (2) 特定事業場等における特定施設の設置及び除害施設の設置の確認
- (3) 水処理センター及び入江崎総合スラッジセンターの水質管理の総括
- (4) 水処理センター及び入江崎総合スラッジセンターの重金属等に係る試験及び研究
- (5) 課の庶務

課長 TEL2879(44601)
 水質調整 TEL2629(44621)
 TEL2629(44622)
 工場排水指導
 TEL3626(44611)
 TEL2878(44612)
 検査 TEL799-9549

水処理センター [第2類]

電話番号は、P118に掲載

入江崎

- (1) 下水処理施設の運転操作並びに維持管理及び修繕
- (2) 所属ポンプ場及び所属施設の運転操作並びに維持管理及び修繕
- (3) センターの修繕
- (4) センターの広報施設

管理係

- (1) センター、所属ポンプ場施設等の維持管理（他の所管に属するものを除く。）
- (2) センターの庶務
- (3) センター内他係に属しないこと

水質係

- (1) センターの水質管理
- (2) 汚泥の試験

加瀬

- (1) 下水処理施設の維持管理及び修繕
- (2) 所属ポンプ場及び所属施設の維持管理及び修繕
- (3) センターの修繕

管理係

- (1) センター、所属ポンプ場施設等の維持管理（他の所管に属するものを除く。）
- (2) センターの庶務
- (3) センター内他係に属しないこと

水質係

- (1) センターの水質管理
- (2) 汚泥の試験

等々力・麻生

管理係

- (1) 下水処理施設、センター、所属ポンプ場施設等の維持管理（他の所管に属するものを除く。）及び修繕
- (2) センターの庶務
- (3) センター内他係に属しないこと

水質係

- (1) センターの水質管理
- (2) 汚泥の試験

操作係

- (1) 下水処理施設の運転操作及び維持管理
- (2) 所属ポンプ場及び所属施設の運転操作及び維持管理
- (3) 麻生水処理センター施設の夜間における遠方監視（等々力水処理センターに限る。）

入江崎総合スラッジセンター [第2類]

電話番号は、P118に掲載

管理係

- (1) センターの維持管理（他の所管に属するものを除く。）
- (2) センターの水質管理
- (3) 汚泥等の試験
- (4) センターの庶務
- (5) センター内他係に属しないこと

設備係

- (1) 汚泥処理施設の維持管理並びにセンターの修繕工事等の設計及び監督
- (2) 汚泥の処理及び処分

