

病院事業管理者

事業管理者 TEL3830(70000)

病院局

局長 TEL3831(70100)

総務部

部長 TEL3832(70200)

庶務課

課長 TEL3834(70210)
 庶務人事係 TEL3845(70220)
 TEL3846(70221)
 労務厚生係 TEL3850(70260)
 看護調整 TEL3847(70230)
 医療安全管理 TEL3849(70250)

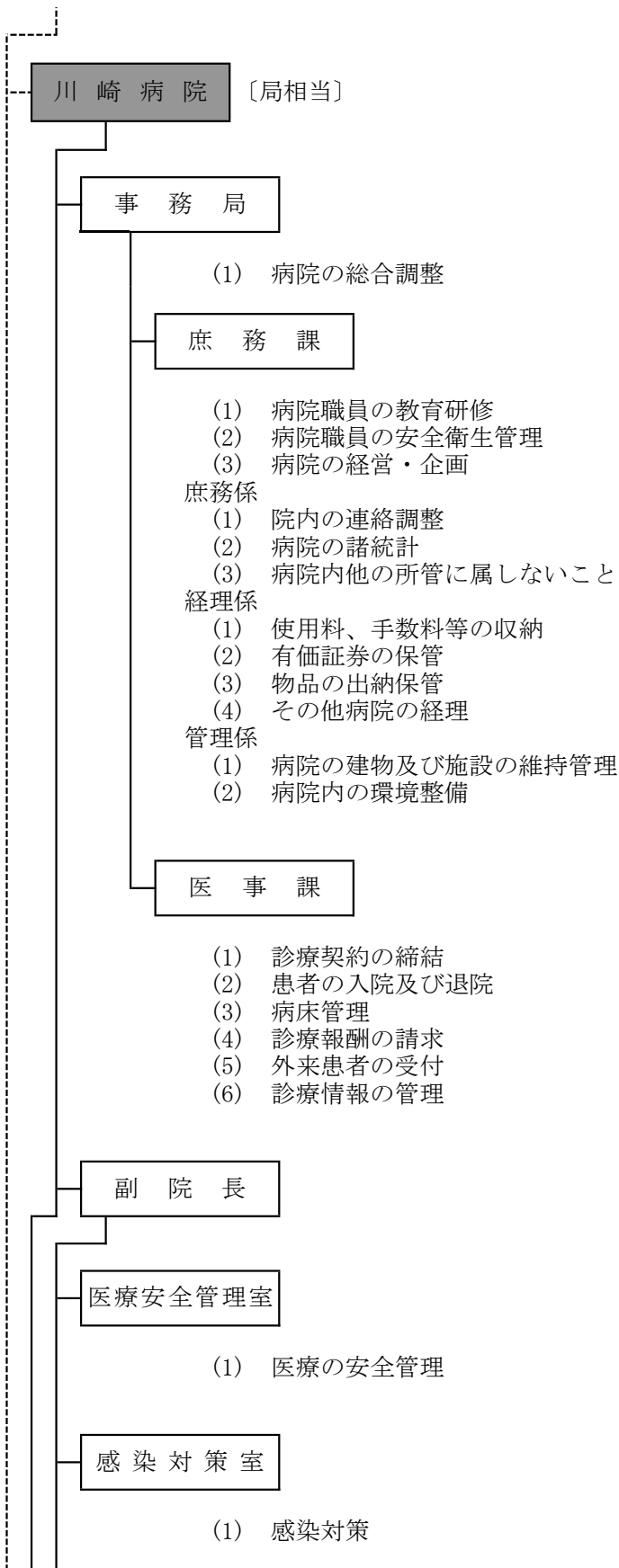
- (1) 看護師等の確保対策
- (2) 医療の安全管理等
- 庶務人事係
 - (1) 局内の連絡調整及び事務改善
 - (2) 市議会
 - (3) 病院事業管理者の秘書
 - (4) 儀式及び交際
 - (5) 公印の総括管理
 - (6) 文書事務の総括
 - (7) 条例、規程、告示、通達等
 - (8) 人事及び服務
 - (9) 人事評価
 - (10) 職員の選考
 - (11) 職員の研修
 - (12) 非常勤嘱託職員
 - (13) 臨時的任用職員
 - (14) 行政組織
 - (15) 職員定数
 - (16) 他の主管に属しないこと
- 労務厚生係
 - (1) 給与の支給
 - (2) 職員の福利厚生
 - (3) 職員の労務管理及び安全衛生管理
 - (4) 勤務条件及び労働協約

経営企画室

室長 TEL3852(70500)
 経営企画 TEL3853(70510)
 TEL3854(70511)
 経営分析・情報化推進 TEL3702(70513)
 経理 TEL3855(70520)
 資金 TEL3924(70524)
 契約 TEL3857(70531)
 多摩病院運営管理
 TEL3860(70540)
 TEL3861(70541)
 病院施設整備
 TEL3862(70550)
 TEL3609(70551)
 TEL3863(70552)

- (1) 病院事業の経営分析、経営改善、整備計画等
- (2) 病院事業の企画、諸統計等
- (3) 市立病院の運営、諸課題等の調整
- (4) 経営健全化計画
- (5) 病院事業の広報
- (6) 情報化推進の総合調整
- (7) 局内情報環境の整備、管理及び運用
- (8) 予算及び決算
- (9) 財産の取得及び処分
- (10) 企業債その他資金計画
- (11) 現金及び有価証券の出納
- (12) 収入及び支出の証拠書類の審査並びに当該書類の保管
- (13) 小切手の振出し並びに出納及び収納取扱金融機関
- (14) 物品の出納及び貯蔵品の棚卸し
- (15) 契約

電話番号は、P118に掲載



診療科

総合内科、内科、呼吸器内科、循環器内科、冠疾患集中治療室、消化器内科、血液内科
腫瘍内科、糖尿病内科、内分泌内科、腎臓内科、神経内科、感染症内科、新生児内科
ペインクリニック内科、肝臓内科、緩和ケア内科、外科、呼吸器外科、心臓血管外科、消化器外科
乳腺外科、小児外科、整形外科、脳神経外科、形成外科、血管外科、精神科
アレルギー科、リウマチ膠原病・痛風センター、小児科、皮膚科、泌尿器科、産科、婦人科
婦人内視鏡科、眼科、耳鼻咽喉科、リハビリテーション科、放射線診断科、放射線治療科
病理診断科、麻酔科、集中治療部、歯科、歯科口腔外科、内視鏡センター、化学療法センター
血液透析室

- (1) 診療及び医学的研究
- (2) 栄養指導及び衛生管理
- (3) 治療用及び検査用機械の整備保管並びに診療室の管理

検査科

- (1) 細菌学的検査、病理解剖学的検査、生化学的検査その他試験検査
- (2) 器械、器具、薬品等の管理

薬剤部

- (1) 調剤及び製剤
- (2) 器械、器具、薬品等の管理

看護部

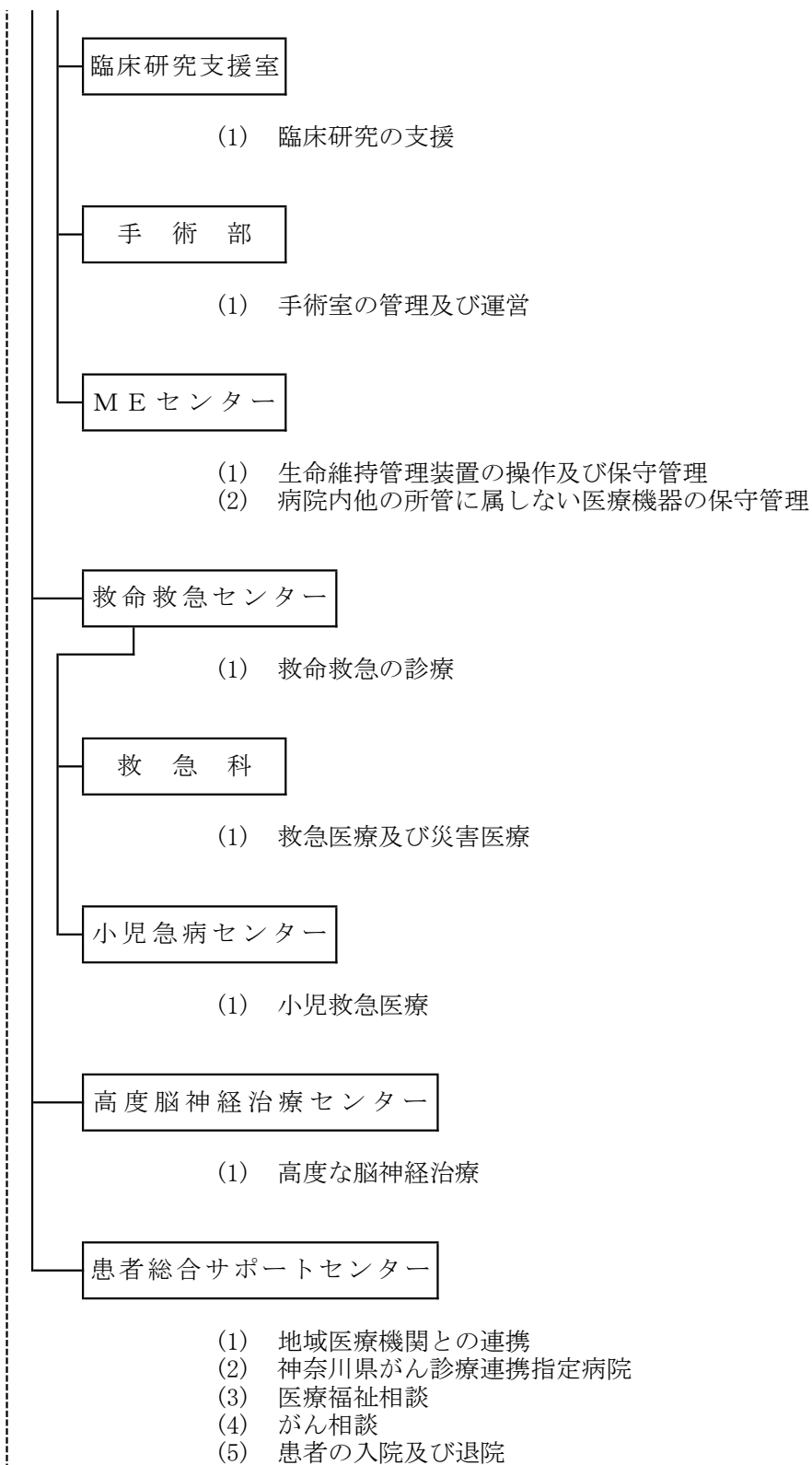
- (1) 患者の看護及び診療の補助
- (2) 看護師、准看護師等の配置並びに指導教育及び研修企画
- (3) 在宅医療及び看護

食養科

- (1) 栄養指導
- (2) 患者の給食

教育指導部

- (1) 診療技術者の教育及び指導
- (2) 診療の研究



井田病院 [局相当]

電話番号は、P118に掲載

事務局

庶務課

- (1) 病院職員の教育研修
- (2) 病院職員の安全衛生管理

庶務係

- (1) 院内の連絡調整
- (2) 病院の諸統計
- (3) 病院内他の所管に属しないこと

経理係

- (1) 使用料、手数料等の収納
- (2) 有価証券の保管
- (3) 物品の出納保管
- (4) その他病院の経理

管理係

- (1) 病院の建物及び施設の維持管理
- (2) 病院内の環境整備

医事課

- (1) 診療契約の締結
- (2) 患者の入院及び退院
- (3) 診療報酬の請求
- (4) 外来患者の受付
- (5) 診療情報の管理

副院長

医療安全管理室

- (1) 医療の安全管理

感染対策室

- (1) 感染対策

診療科

総合診療科、内科、呼吸器内科、循環器内科、消化器内科、血液内科、腫瘍内科、糖尿病内科
 腎臓内科、神経内科、感染症内科、人工透析内科、肝臓内科、緩和ケア内科、外科、呼吸器外科
 心臓血管外科、消化器外科、乳腺外科、整形外科、脳神経外科、形成外科、精神科
 アレルギー科、リウマチ膠原病・痛風センター、皮膚科、泌尿器科、婦人科、眼科、耳鼻咽喉科
 放射線診断科、放射線治療科、病理診断科、麻酔科、歯科、歯科口腔外科

- (1) 診療及び医学的研究
- (2) 栄養指導及び衛生管理
- (3) 治療用及び検査用機械の整備保管並びに診療室の管理

検査科

- (1) 細菌学的検査、病理解剖学的検査、生化学的検査その他試験検査
- (2) 器械、器具、薬品等の管理

薬剤部

- (1) 調剤及び製剤
- (2) 器械、器具、薬品等の管理

看護部

- (1) 患者の看護及び診療の補助
- (2) 看護師、准看護師等の配置並びに指導教育及び研修企画
- (3) 在宅看護

食養科

- (1) 栄養指導
- (2) 患者の給食

教育指導部

- (1) 診療技術者の教育及び指導
- (2) 診療の研究

地域医療部

- (1) 地域医療機関との連携
- (2) 地域がん診療連携拠点病院
- (3) 病床管理
- (4) 医療相談
- (5) 患者の入院及び退院

臨床研究支援室

- (1) 臨床研究の支援

健康管理室

- (1) 検診事業の企画調整及び運営

