



2011 統計情報 第9号

# 川崎市の学校

— 平成23年度学校基本調査結果 —

川 崎 市

# 目 次

調 査 の 概 要 .....	1
1 調査の目的 .....	1
2 調査の対象 .....	1
3 調査の期日 .....	1
4 調査の種類及び主な調査事項 .....	1
5 調査の方法 .....	1
利用上の注意 .....	2
I 市内の学校の状況 .....	2
1 幼稚園 .....	3
2 小学校 .....	5
3 中学校 .....	9
4 高等学校 .....	12
5 特別支援学校 .....	14
6 専修学校 .....	15
7 各種学校 .....	16
II 卒業後の状況 .....	17
1 中学校 .....	17
2 高等学校 .....	18
統 計 表 .....	21
幼稚園 .....	22
小学校 .....	24
中学校 .....	28
高等学校 .....	32
専修学校 .....	36
特別支援学校 .....	38
各種学校 .....	38
不就学学齢児童・生徒数 .....	40
中学校卒業者の卒業後の状況 .....	41
高等学校卒業者の卒業後の状況 .....	42

# 川 崎 市 の 学 校

## －平成23年度学校基本調査結果－

### 調査の概要

学校基本調査（文部科学省所管、基幹統計調査）は、学校に関する基本的事項を調査し、学校教育行政上の基礎資料を得ることを目的として、昭和23年度から毎年実施されています。

#### 1 調査の目的

この調査は、学校教育行政に必要な学校に関する基本的事項を明らかにすることを目的とします。

#### 2 調査の対象

調査の対象は、学校教育法（昭和22年法律第26号）第1条に定める幼稚園、小学校、中学校、高等学校、中等教育学校、特別支援学校、大学、高等専門学校及び同法第124条に定める専修学校並びに同法第134条に定める各種学校及び市町村教育委員会で、すべての学校を対象とする全数調査です。調査は、大学、高等専門学校及び国立学校は文部科学省が直接調査し、公立及び私立の高等学校及び中等教育学校並びに都道府県立学校は都道府県が調査します。それ以外は、市町村が実施します。

#### 3 調査の期日

平成23年5月1日現在

#### 4 調査の種類及び主な調査事項

調査の種類	報告者	主な調査事項
学校調査	学校の長	学校数、学級数、園児・児童・生徒数、 入学者数、卒業生数、教職員数
卒業後の状況調査		進路別卒業生数、産業・職業別就職者数
不就学学齢 児童生徒調査	市町村 教育委員会	学齢児童生徒の就学免除及び猶予の状況、 1年以上居所不明及び死亡した学齢児童生徒の数
学校施設調査	学校の長 学校設置者	用途別土地面積、構造別・用途別建築面積、 新築・改築等による建物増加

#### 5 調査の方法

文部科学省、都道府県及び市町村が調査票を配布し、学校（園）からの回答は、政府統計共同システムによるオンライン回答提出、または、紙調査票の提出により行いました。

## 利用上の注意

この報告書は、平成23年5月1日に実施された学校基本調査における川崎市分の結果と神奈川県が公表した調査結果から、川崎市における公立及び私立の初等中等教育機関、専修学校、各種学校について、その概要をまとめたものです。

### 本文及び統計表中の記号及び数値について

「－」：該当数値なし又は皆無

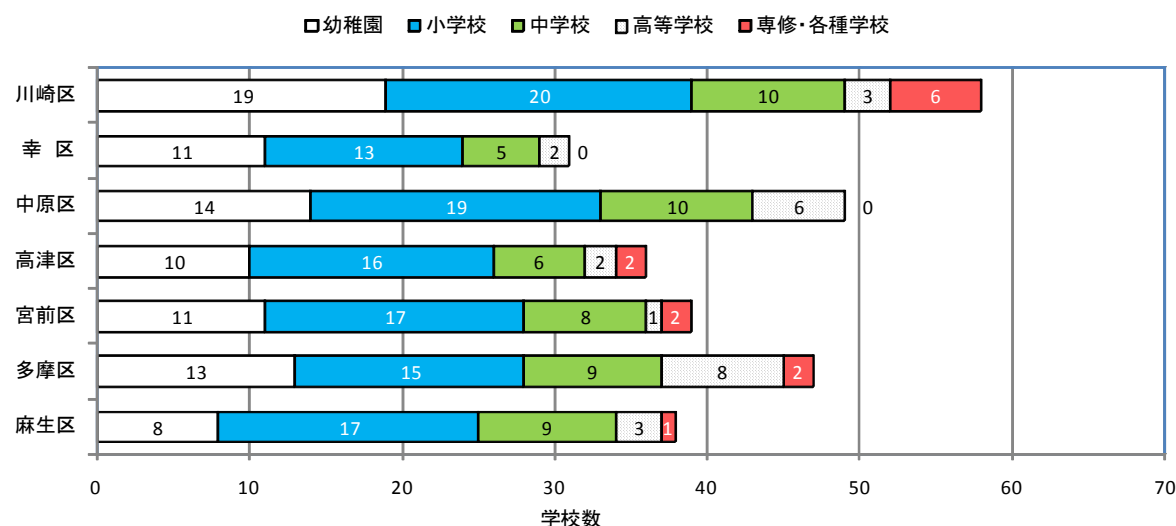
「0」、「0.0」：単位未満の値

「△」：マイナスの値

「…」：不詳の値

数値は一部を除き小数点以下第2位を四捨五入していますので、総数と内訳の計が一致しない場合もあります。

図1 学校の区別分布状況(平成23年度)



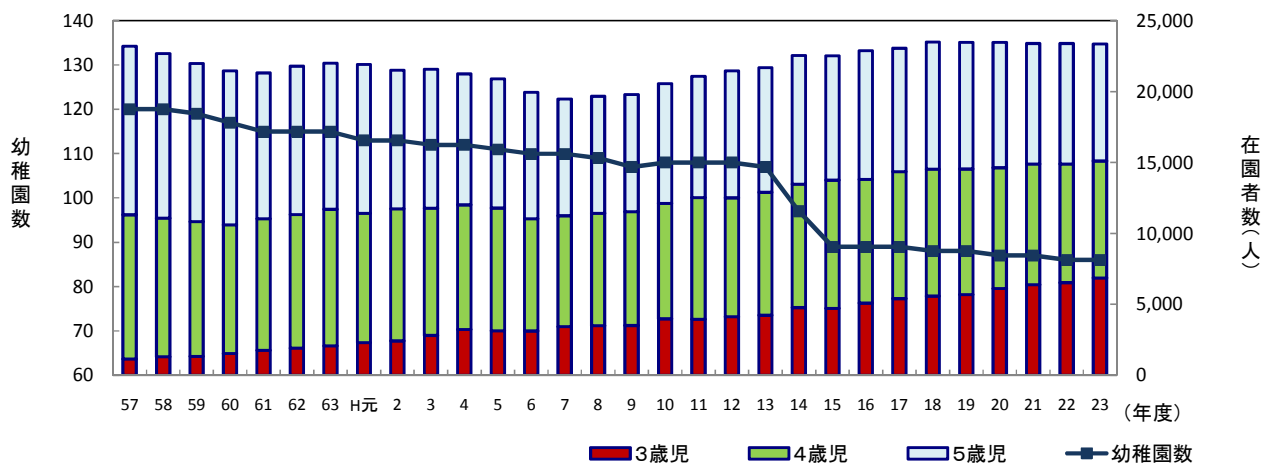
## I 市内の学校の状況（公立及び私立）

幼稚園	86 園	学級数	817 学級	幼児数	23,347 人
小学校	117 校	学級数	2,653 学級	児童数	71,892 人
中学校	57 校	学級数	1,033 学級	生徒数	31,861 人
高等学校	25 校	学科数	34 学科	生徒数	22,417 人
特別支援学校	6 校	学級数	298 学級	幼児・児童・生徒数	1,126 人
専修学校	10 校	学科数	20 学科	生徒数	1,354 人
各種学校	3 校	課程数	6 課程	生徒数	144 人

※特別支援学校とは、平成19年4月1日に施行された学校教育法によって、盲・ろう・養護学校を一本化したものです。

# 1 幼稚園

図2 幼稚園数と在園者数の推移



## (1) 幼稚園数

幼稚園数は、私立のみの86園で、前年度と同数でした。

## (2) 学級数

学級数は817学級で、前年度に比べて2学級(0.2%)減少しました。

## (3) 在園者数

在園者数は23,347人で、前年度に比べて35人(0.1%)減少しました。

年齢別にみると、3歳児は6,863人で前年度に比べて331人(5.1%)増加し、4歳児は8,239人で123人(1.5%)減少し、5歳児は8,245人で243人(2.9%)減少しました。

男女別にみると、男児は前年度に比べて44人(0.4%)減少して11,891人(構成比50.9%)、女児は9人(0.1%)増加して11,456人(構成比49.1%)となりました。

1幼稚園当たりの在園者数は前年度に比べて0.4人減少して、271.5人でした。

1学級当たりの在園者数は前年度に比べて0.1人増加して、28.6人でした。

## (4) 教員数(本務者)

教員数は1,261人で、前年度に比べて5人(0.4%)増加しました。

男女別にみると、男性は前年度に比べて6人増加して93人(構成比7.4%)、女性は1人(0.1%)減少して1,168人(構成比92.6%)となりました。

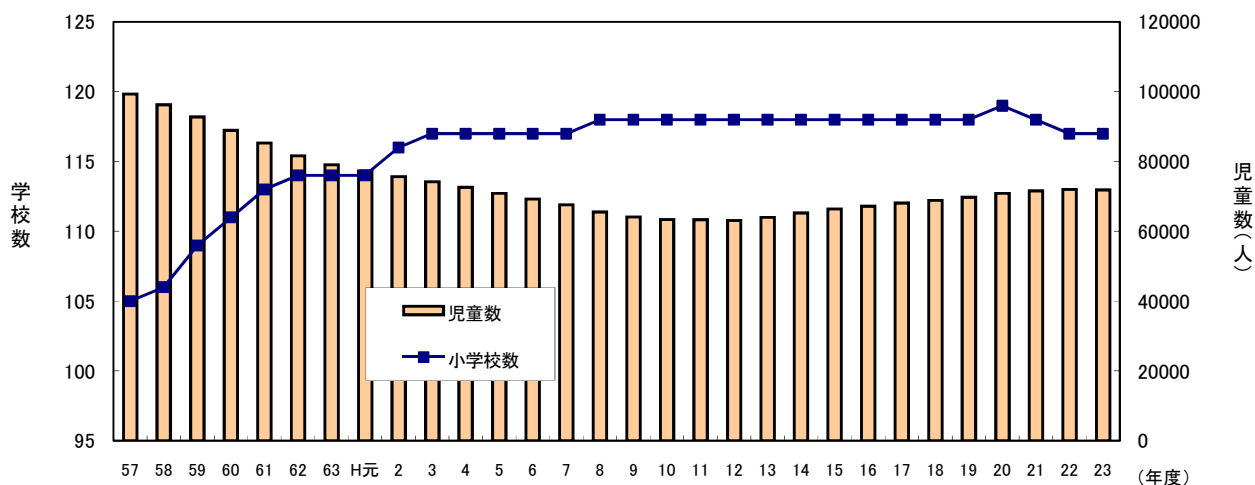
1教員当たりの在園者数は、前年度に比べて0.1人減少して、18.5人でした。

表1 幼稚園の概況

年次	園数	学級数	在園者数			教員数(本務)		1園当たり		1学級当たり		1教員 当たり 在園者数
			総数	男	女	総数	うち女	在園者数	教員数	在園者数	教員数	
実数												
19年度	88	808	23,475	11,847	11,628	1,182	1,122	266.8	13.4	29.1	1.5	19.9
20年度	87	812	23,471	11,905	11,566	1,256	1,173	269.8	14.4	28.9	1.5	18.7
21年度	87	809	23,393	11,941	11,452	1,251	1,164	268.9	14.4	28.9	1.5	18.7
22年度	86	819	23,382	11,935	11,447	1,256	1,169	271.9	14.6	28.5	1.5	18.6
公立	-	-	-	-	-	-	-	-	-	-	-	-
私立	86	819	23,382	11,935	11,447	1,256	1,169	271.9	14.6	28.5	1.5	18.6
23年度	86	817	23,347	11,891	11,456	1,261	1,168	271.5	14.7	28.6	1.5	18.5
公立	-	-	-	-	-	-	-	-	-	-	-	-
私立	86	817	23,347	11,891	11,456	1,261	1,168	271.5	14.7	28.6	1.5	18.5
対前年度増減率(%)												
20年度	△ 1.1	0.5	△ 0.0	0.5	△ 0.5	6.3	4.5	1.1	7.5	△ 0.7	0.0	△ 6.0
21年度	-	△ 0.4	△ 0.3	0.3	△ 1.0	△ 0.4	△ 0.8	△ 0.3	0.0	0.0	0.0	0.0
22年度	△ 1.1	1.2	△ 0.0	△ 0.1	△ 0.0	0.4	0.4	1.1	1.4	△ 1.4	0.0	△ 0.5
23年度	-	△ 0.2	△ 0.1	△ 0.4	0.1	0.4	△ 0.1	△ 0.1	0.7	0.4	0.0	△ 0.5
公立	-	-	-	-	-	-	-	-	-	-	-	-
私立	-	△ 0.2	△ 0.1	△ 0.4	0.1	0.4	△ 0.1	△ 0.1	0.7	0.4	0.0	△ 0.5

## 2 小学校

図3 小学校数と児童数の推移



### (1) 学校数

学校数は公立が113校、私立が4校の合計117校で、前年度と同数でした。

### (2) 学級数

学級数は2,653学級で、前年度に比べて51学級(2.0%)増加し、13年連続の増加となりました。公、私立別にみると、公立は51学級(2.0%)増加して2,605学級、私立は前年度と同数で48学級となりました。

そのうち、特別支援学級(学校教育法第81条第2項各号に該当する児童・生徒一知的障害者、肢体不自由者、身体虚弱者、弱視者、難聴者他一で編成している学級)は前年度に比べて8学級(2.0%)増加して411学級となりました。

### (3) 児童数

児童数は71,892人で、前年度に比べて90人(0.1%)減少し、平成12年度(児童数63,108人)に底をうったあと平成22年度まで増加が続いていましたが、11年ぶりに減少しています。公、私立別にみると、公立は58人(0.1%)減少して70,271人、私立は32人(1.9%)減少して1,621人となりました。

学年別にみると、1年生は36人(0.3%)減少して12,017人、2年生は116人(1.0%)減少して11,989人、3年生は17人(0.1%)減少して12,041人、4年生は32人(0.3%)減少して12,045人、5年生は286人(2.4%)増加して12,040人、6年生は175人(1.5%)減少して11,760人となりました。

そのうち特別支援学級の児童数は1,296人で、前年度に比べて80人(6.6%)の増加となり、平成6年度から連続して増加しています。

1学校当たりの児童数は614.5人で、前年度に比べて0.7人減少しました。公、私立別にみると、公立は621.9人で0.5人減少し、私立は405.3人で8.0人減少しました。

公立について、児童数を区別にみると、川崎区、幸区、中原区、高津区では5年連続で増加を続けているのに対し、宮前区、多摩区では3年連続で減少しています。1学校

当たりの児童数が最も多いのは高津区の 757.7 人で、逆に最も少ないのは川崎区の 491.8 人でした。

1 学級当たりの児童数は 27.1 人で、前年度に比べて 0.6 人減少しました。公、私立別にみると、公立は 0.5 人（1.8%）減少して 27.0 人、私立は 0.6 人（1.7%）減少して 33.8 人でした。

公立において、特別支援学級を除いた場合の 1 学級当たりの児童数は前年度に比べて 0.7 人（2.2%）減少して 31.5 人でした。なお、特別支援学級の 1 学級当たりの児童数は 0.2 人（6.7%）増加して 3.2 人でした。

児童数別学級数をみると、前年同様、児童数が 31～35 人の学級が最も多く、構成比（学級数総数に占める割合）は 0.2 ポイント増加して 38.1% でした。26～30 人の学級の構成比は 2.1 ポイント増加して 25.3%、1～12 人の学級の構成比は 0.1 ポイント増加して 15.6% となり、1～12 人の学級と 36～40 人の学級の構成比順位が入れ替わりました。

外国人児童数は、前年度に比べて 3 人（0.7%）増加して 411 人となりました。区別にみると、最も多いのは川崎区の 202 人で、逆に最も少ないのは多摩区及び麻生区の 26 人となっています。

#### （4）教員数（本務者）

教員数は 3,694 人で、前年度に比べて 1 人（0.0%）増加しました。

公、私立別にみると、公立が 6 人（0.2%）増加して 3,601 人、私立が 5 人（5.1%）減少して 93 人となりました。

男女別にみると、男性が 1 人（0.1%）減少して 1,246 人（構成比 33.7%）、女性が 2 人（0.1%）増加して 2,448 人（同 66.3%）となりました。

1 教員当たりの児童数は、前年度と同数の 19.5 人となりました。



表2 小学校の概況

年次	学校数	学級数	児童数			教員数(本務)		1学校当たり		1学級当たり		1教員 当たり 児童数
			総数	男	女	総数	うち女	児童数	教員数	児童数	教員数	
実数												
19年度	118	2,480	69,710	35,767	33,943	3,527	2,313	590.8	29.9	28.1	1.4	19.8
20年度	119	2,559	70,882	36,203	34,679	3,568	2,336	595.6	30.0	27.7	1.4	19.9
21年度	118	2,593	71,576	36,419	35,157	3,652	2,408	606.6	30.9	27.6	1.4	19.6
<b>22年度</b>	<b>117</b>	<b>2,602</b>	<b>71,982</b>	<b>36,619</b>	<b>35,363</b>	<b>3,693</b>	<b>2,446</b>	<b>615.2</b>	<b>31.6</b>	<b>27.7</b>	<b>1.4</b>	<b>19.5</b>
公立	113	2,554	70,329	36,040	34,289	3,595	2,384	622.4	31.8	27.5	1.4	19.6
川崎区	20	387	9,792	5,006	4,786	547	354	489.6	27.4	25.3	1.4	17.9
幸区	13	259	6,916	3,530	3,386	366	235	532.0	28.2	26.7	1.4	18.9
中原区	18	414	11,260	5,805	5,455	582	383	625.6	32.3	27.2	1.4	19.3
高津区	15	389	11,268	5,760	5,508	545	371	751.2	36.3	29.0	1.4	20.7
宮前区	17	428	12,474	6,412	6,062	589	398	733.8	34.6	29.1	1.4	21.2
多摩区	14	334	9,132	4,731	4,401	482	331	652.3	34.4	27.3	1.4	18.9
麻生区	16	343	9,487	4,796	4,691	484	312	592.9	30.3	27.7	1.4	19.6
私立	4	48	1,653	579	1,074	98	62	413.3	24.5	34.4	2.0	16.9
<b>23年度</b>	<b>117</b>	<b>2,653</b>	<b>71,892</b>	<b>36,701</b>	<b>35,191</b>	<b>3,694</b>	<b>2,448</b>	<b>614.5</b>	<b>31.6</b>	<b>27.1</b>	<b>1.4</b>	<b>19.5</b>
公立	113	2,605	70,271	36,140	34,131	3,601	2,390	621.9	31.9	27.0	1.4	19.5
川崎区	20	393	9,836	5,037	4,799	546	353	491.8	27.3	25.0	1.4	18.0
幸区	13	264	7,018	3,587	3,431	370	231	539.8	28.5	26.6	1.4	19.0
中原区	18	431	11,434	5,943	5,491	589	396	635.2	32.7	26.5	1.4	19.4
高津区	15	399	11,366	5,868	5,498	544	369	757.7	36.3	28.5	1.4	20.9
宮前区	17	436	12,273	6,312	5,961	588	398	721.9	34.6	28.1	1.3	20.9
多摩区	14	336	8,932	4,631	4,301	481	331	638.0	34.4	26.6	1.4	18.6
麻生区	16	346	9,412	4,762	4,650	483	312	588.3	30.2	27.2	1.4	19.5
私立	4	48	1,621	561	1,060	93	58	405.3	23.3	33.8	1.9	17.4
対前年度増減率(%)												
総数	-	2.0	△ 0.1	0.2	△ 0.5	0.0	0.1	△ 0.1	0.0	△ 2.2	0.0	0.0
公立	-	2.0	△ 0.1	0.3	△ 0.5	0.2	0.3	△ 0.1	0.3	△ 1.8	0.0	△ 0.5
川崎区	-	1.6	0.4	0.6	0.3	△ 0.2	△ 0.3	0.4	△ 0.4	△ 1.2	0.0	0.6
幸区	-	1.9	1.5	1.6	1.3	1.1	△ 1.7	1.5	1.1	△ 0.4	0.0	0.5
中原区	-	4.1	1.5	2.4	0.7	1.2	3.4	1.5	1.2	△ 2.6	0.0	0.5
高津区	-	2.6	0.9	1.9	△ 0.2	△ 0.2	△ 0.5	0.9	0.0	△ 1.7	0.0	1.0
宮前区	-	1.9	△ 1.6	△ 1.6	△ 1.7	△ 0.2	-	△ 1.6	0.0	△ 3.4	△ 7.1	△ 1.4
多摩区	-	0.6	△ 2.2	△ 2.1	△ 2.3	△ 0.2	-	△ 2.2	0.0	△ 2.6	0.0	△ 1.6
麻生区	-	0.9	△ 0.8	△ 0.7	△ 0.9	△ 0.2	-	△ 0.8	△ 0.3	△ 1.8	0.0	△ 0.5
私立	-	-	△ 1.9	△ 3.1	△ 1.3	△ 5.1	△ 6.5	△ 1.9	△ 4.9	△ 1.7	△ 5.0	3.0

表3 小学校の公・私立別、児童数別学級数

1学級 児童数	学級数						構成比(%)					
	総数		公立		私立		総数		公立		私立	
	22年度	23年度	22年度	23年度	22年度	23年度	22年度	23年度	22年度	23年度	22年度	23年度
総数	2,602	2,653	2,554	2,605	48	48	100.0	100.0	100.0	100.0	100.0	100.0
1~12人	404	414	403	411	1	3	15.5	15.6	15.8	15.8	2.1	6.3
13~20	10	13	5	10	5	3	0.4	0.5	0.2	0.4	10.4	6.3
21~25	112	160	112	160	-	-	4.3	6.0	4.4	6.1	-	-
26~30	603	672	603	672	-	-	23.2	25.3	23.6	25.8	-	-
31~35	987	1,011	976	997	11	14	37.9	38.1	38.2	38.3	22.9	29.2
36~40	477	378	454	355	23	23	18.3	14.2	17.8	13.6	47.9	47.9
41~45	9	5	1	-	8	5	0.3	0.2	0.0	-	16.7	10.4
46人以上	-	-	-	-	-	-	-	-	-	-	-	-

(5) 長期欠席者数

長期欠席者数（平成22年4月1日から平成23年3月31日までの間に通算30日以上  
の欠席した者の数）は、21年度間より99人（16.0%）増加して717人となり、全児童  
に占める割合は1.0%となっています。

理由別内訳をみると、「病気」が337人（構成比47.0%）で最も多く、次に「不登校」  
213人（同29.7%）、「その他」167人（同23.3%）の順になっています。

21年度間の結果と比べると、「病気」を理由とする長期欠席者は60人（21.7%）増  
加し、「不登校」を理由とする長期欠席者は38人（21.7%）増加しました。

理由別内訳のうち「不登校」についてみると、全児童に占める不登校児童の割合は  
0.3%で、21年度間より0.1ポイント増加し、不登校の児童は337.5人に1人となって  
います。

表4 小学校の理由別長期欠席者数（年度間に通算30日以上欠席した児童数）

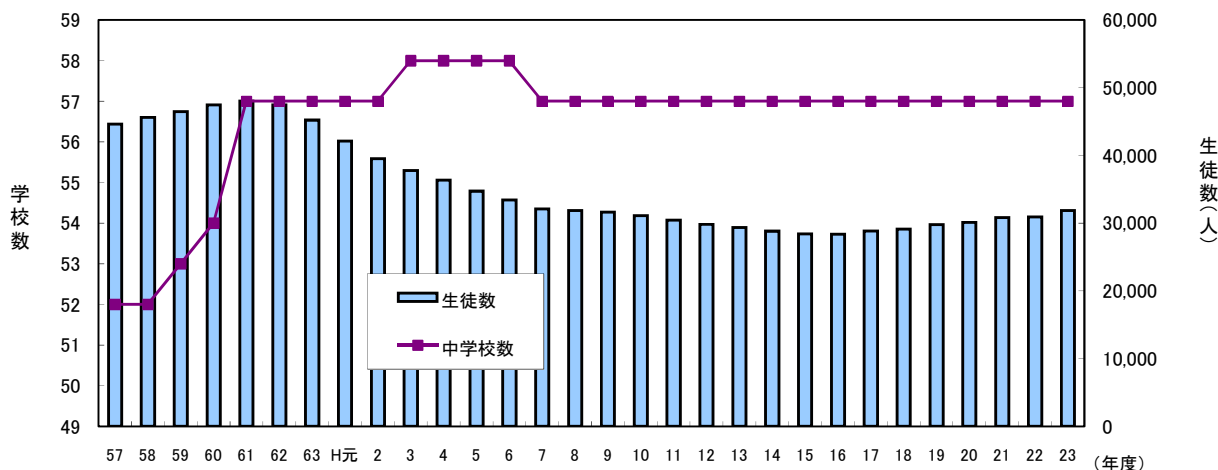
区 分	20年度間	21年度間		22年度間			
	実 数	実 数	増減数	増減率(%)	実 数	増減数	増減率(%)
総 数	688	618	△ 70	△ 10.2	717	99	16.0
病 気	330	277	△ 53	△ 16.1	337	60	21.7
経済的理由	-	-	-	-	-	-	-
不 登 校	194	175	△ 19	△ 9.8	213	38	21.7
そ の 他	164	166	2	1.2	167	1	0.6

表5 小学校の区別、理由別長期欠席児童数

区 別	計	病気	経済的理由	不登校	その他
川 崎 市	717	337	-	213	167
川 崎 区	193	102	-	44	47
幸 区	83	40	-	24	19
中 原 区	81	42	-	25	14
高 津 区	123	51	-	42	30
宮 前 区	101	41	-	36	24
多 摩 区	76	41	-	21	14
麻 生 区	60	20	-	21	19

### 3 中学校

図4 中学校数と生徒数の推移



#### (1) 学校数

学校数は公立が51校、私立が6校の合計57校で、前年度と同数でした。

#### (2) 学級数

学級数は1,033学級で、前年度と比べて20学級(2.0%)増加しました。公、私立別にみると、公立は19学級(2.1%)増加して934学級、私立は1学級(1.0%)増加して99学級でした。

そのうち特別支援学級は前年度と比べて2学級(1.3%)増加して、158学級となっています。

#### (3) 生徒数

生徒数は31,861人で、前年度に比べて924人(3.0%)増加し、昭和61年度(生徒数47,997人)をピークに平成16年度まで減少が続いていましたが、ここ7年間は増加しています。公、私立別にみると、公立は873人(3.2%)増加して27,966人、私立は51人(1.3%)増加して3,895人となりました。

学年別にみると、1年生は467人(4.5%)増加して10,937人、2年生は114人(1.1%)増加して10,497人、3年生は343人(3.4%)増加して10,427人となりました。

そのうち特別支援学級の生徒数は529人で、45人(9.3%)増加し、8年連続の増加となりました。

1学校当たりの生徒数は559.0人で、前年度に比べて16.2人増加しました。

公立について、生徒数を区別にみると、中原区、宮前区、麻生区で増加数、増加率が高くなっています。1学校当たりの生徒数が最も多いのは宮前区の730.5人で、逆に最も少ないのは川崎区の415.7人でした。

1学級当たりの生徒数は30.8人で、前年度に比べて0.3人増加しました。

公立において、特別支援学級を除いた場合の1学級当たりの生徒数は0.3人増加して35.8人となっています。なお、特別支援学級の1学級当たりの生徒数は0.2人増加し

て3.3人でした。

生徒数別学級数をみると、生徒数が36～40人の学級が構成比46.1%と最も多くなっています。

外国人生徒数は、前年度に比べて1人(0.4%)減少して245人となりました。区別にみると、最も多いのは川崎区で142人、逆に最も少ないのは多摩区の8人となっています。

#### (4) 教員数(本務者)

教員数は、1,937人で、前年度に比べて39人(2.1%)増加しました。

公、私立別にみると、公立は36人(2.1%)増加して1,738人、私立は3人(1.5%)増加して199人となりました。

男女別にみると、男性が12人(1.1%)増加して1,097人(構成比56.6%)、女性が27人(3.3%)増加して840人(同43.4%)となりました。

1教員当たりの生徒数は、前年度に比べて0.1人増加して16.4人でした。

表6 中学校の概況

年次	学校数	学級数	生徒数			教員数(本務)		1学校当たり		1学級当たり		1教員 当たり 生徒数
			総数	男	女	総数	うち女	生徒数	教員数	生徒数	教員数	
実数												
19年度	57	965	29,801	14,992	14,809	1,863	780	522.8	32.7	30.9	1.9	16.0
20年度	57	970	30,119	15,233	14,886	1,863	778	528.4	32.7	31.1	1.9	16.2
21年度	57	996	30,815	15,751	15,064	1,899	811	540.6	33.3	30.9	1.9	16.2
<b>22年度</b>	<b>57</b>	<b>1,013</b>	<b>30,937</b>	<b>15,778</b>	<b>15,159</b>	<b>1,898</b>	<b>813</b>	<b>542.8</b>	<b>33.3</b>	<b>30.5</b>	<b>1.9</b>	<b>16.3</b>
公立	51	915	27,093	14,443	12,650	1,702	723	531.2	33.4	29.6	1.9	15.9
川崎区	10	146	4,093	2,101	1,992	290	109	409.3	29.0	28.0	2.0	14.1
幸区	5	85	2,506	1,334	1,172	155	64	501.2	31.0	29.5	1.8	16.2
中原区	8	141	4,040	2,187	1,853	257	109	505.0	32.1	28.7	1.8	15.7
高津区	5	110	3,419	1,755	1,664	203	87	683.8	40.6	31.1	1.8	16.8
宮前区	8	182	5,609	3,083	2,526	330	149	701.1	41.3	30.8	1.8	17.0
多摩区	7	126	3,883	2,107	1,776	238	108	554.7	34.0	30.8	1.9	16.3
麻生区	8	125	3,543	1,876	1,667	229	97	442.9	28.6	28.3	1.8	15.5
私立	6	98	3,844	1,335	2,509	196	90	640.7	32.7	39.2	2.0	19.6
<b>23年度</b>	<b>57</b>	<b>1,033</b>	<b>31,861</b>	<b>16,092</b>	<b>15,769</b>	<b>1,937</b>	<b>840</b>	<b>559.0</b>	<b>34.0</b>	<b>30.8</b>	<b>1.9</b>	<b>16.4</b>
公立	51	934	27,966	14,754	13,212	1,738	747	548.4	34.1	29.9	1.9	16.1
川崎区	10	149	4,157	2,138	2,019	292	107	415.7	29.2	27.9	2.0	14.2
幸区	5	85	2,555	1,338	1,217	156	65	511.0	31.2	30.1	1.8	16.4
中原区	8	148	4,316	2,309	2,007	273	119	539.5	34.1	29.2	1.8	15.8
高津区	5	112	3,483	1,790	1,693	208	84	696.6	41.6	31.1	1.9	16.7
宮前区	8	184	5,844	3,139	2,705	331	152	730.5	41.4	31.8	1.8	17.7
多摩区	7	130	3,955	2,126	1,829	240	113	565.0	34.3	30.4	1.8	16.5
麻生区	8	126	3,656	1,914	1,742	238	107	457.0	29.8	29.0	1.9	15.4
私立	6	99	3,895	1,338	2,557	199	93	649.2	33.2	39.3	2.0	19.6
対前年度増減率(%)												
総数	-	2.0	3.0	2.0	4.0	2.1	3.3	3.0	2.1	1.0	0.0	0.6
公立	-	2.1	3.2	2.2	4.4	2.1	3.3	3.2	2.1	1.0	0.0	1.3
川崎区	-	2.1	1.6	1.8	1.4	0.7	△1.8	1.6	0.7	△0.4	0.0	0.7
幸区	-	-	2.0	0.3	3.8	0.6	1.6	2.0	0.6	2.0	0.0	1.2
中原区	-	5.0	6.8	5.6	8.3	6.2	9.2	6.8	6.2	1.7	0.0	0.6
高津区	-	1.8	1.9	2.0	1.7	2.5	△3.4	1.9	2.5	0.0	5.6	△0.6
宮前区	-	1.1	4.2	1.8	7.1	0.3	2.0	4.2	0.2	3.2	0.0	4.1
多摩区	-	3.2	1.9	0.9	3.0	0.8	4.6	1.9	0.9	△1.3	△5.3	1.2
麻生区	-	0.8	3.2	2.0	4.5	3.9	10.3	3.2	4.2	2.5	5.6	△0.6
私立	-	1.0	1.3	0.2	1.9	1.5	3.3	1.3	1.5	0.3	0.0	0.0

表7 中学校の公・私立別、生徒数別学級数

1学級 生徒数	学級数						構成比(%)					
	総数		公立		私立		総数		公立		私立	
	22年度	23年度	22年度	23年度	22年度	23年度	22年度	23年度	22年度	23年度	22年度	23年度
総数	1,013	1,033	915	934	98	99	100.0	100.0	100.0	100.0	100.0	100.0
1～12人	160	163	158	161	2	2	15.8	15.8	17.3	17.2	2.0	2.0
13～20	2	1	1	-	1	1	0.2	0.1	0.1	-	1.0	1.0
21～25	10	7	10	7	-	-	1.0	0.7	1.1	0.7	-	-
26～30	59	62	59	62	-	-	5.8	6.0	6.4	6.6	-	-
31～35	297	275	297	275	-	-	29.3	26.6	32.5	29.4	-	-
36～40	437	476	388	428	49	48	43.1	46.1	42.4	45.8	50.0	48.5
41～45	48	49	2	1	46	48	4.7	4.7	0.2	0.1	46.9	48.5
46人以上	-	-	-	-	-	-	-	-	-	-	-	-

(5) 長期欠席者数

長期欠席者数（平成22年4月1日から平成23年3月31日までの間に通算30日以上の欠席者）は、21年度間より10人（0.7%）増加して1,390人となり、全生徒に占める割合は4.4%となっています。

理由別内訳をみると、小学校では、長期欠席の理由のうち構成比が最も大きいのは「病気」でしたが、中学校では「不登校」が1,168人（構成比84.0%）で最も多く、次に「病気」177人（同12.7%）、「その他」45人（同3.2%）の順となっています。

理由別内訳のうち「不登校」についてみると、全生徒に占める不登校生徒の割合は3.7%で、不登校の生徒は27.3人に1人となっています。

表8 中学校の理由別長期欠席者数（年度間に通算30日以上欠席した生徒数）

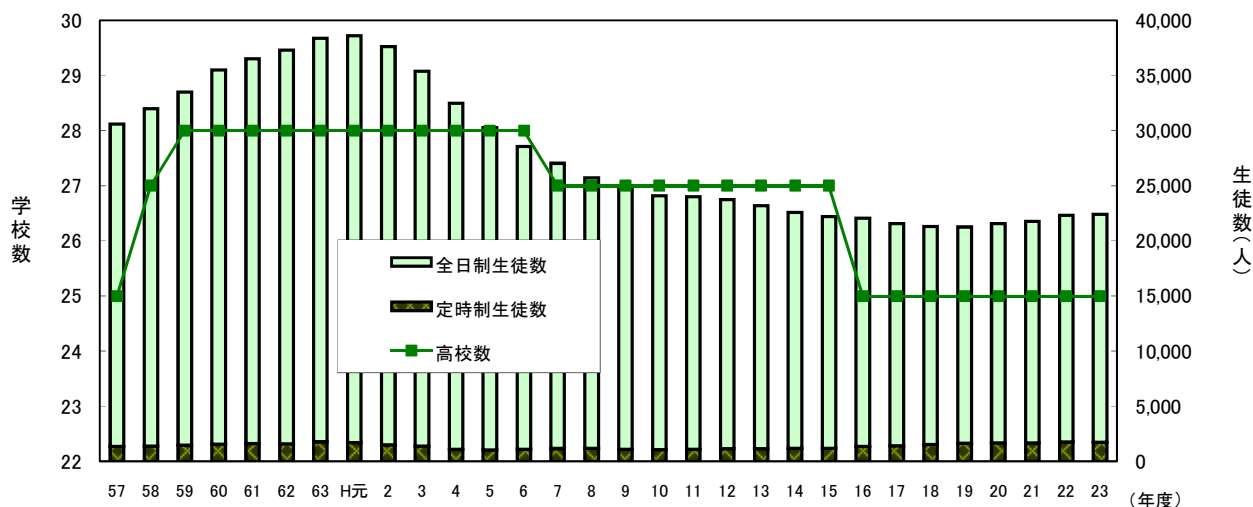
区分	20年度間	21年度間			22年度間		
	実数	実数	増減数	増減率(%)	実数	増減数	増減率(%)
総数	1,455	1,380	△75	△5.2	1,390	10	0.7
病気	244	225	△19	△7.8	177	△48	△21.3
経済的理由	-	-	-	-	-	-	-
不登校	1,159	1,109	△50	△4.3	1,168	59	5.3
その他	52	46	△6	△11.5	45	△1	△2.2

表9 中学校の区別、理由別長期欠席生徒数

区別	計	病気	経済的理由	不登校	その他
川崎市	1,390	177	-	1,168	45
川崎区	338	31	-	299	8
幸区	165	16	-	139	10
中原区	147	20	-	126	1
高津区	178	49	-	123	6
宮前区	257	21	-	222	14
多摩区	175	23	-	151	1
麻生区	130	17	-	108	5

## 4 高等学校

図5 高等学校数と生徒数の推移



### (1) 学校数

学校数は公立が19校（県立14校、市立5校）、私立が6校の合計25校で、前年度と同数でした。

### (2) 学科数

学科数は公立が25学科、私立が9学科で、前年度と同数でした。

### (3) 生徒数

生徒数は22,417人で、前年度に比べて95人（0.4%）増加し、平成元年度（生徒数38,629人）をピークにその後減少が続いていましたが、平成20年度から再び増加に転じています。公、私立別にみると、公立は200人（1.2%）増加して16,340人、私立は105人（1.7%）減少して6,077人となりました。

学年別にみると、1年生は284人（3.6%）減少して7,565人、2年生は419人（5.8%）増加して7,600人、3年生は3人減少（0.0%）して6,997人、4年生（定時制のみ）は37人（12.7%）減少して255人となりました。

男女別にみると、男子は175人（1.6%）増加して11,397人（構成比50.8%）、女子は80人（0.7%）減少して11,020人（構成比49.2%）となりました。

課程別にみると、全日制の生徒は前年度に比べて104人（0.5%）増加し20,664人、定時制の生徒は9人（0.5%）減少して1,753人となりました。全日制生徒（20,664人）の生徒数総数（22,417人）に占める割合は前年度より0.1ポイント高い92.2%でした。

1学校当たりの生徒数は896.7人で、前年度に比べて3.8人増加しました。

1学科当たりの生徒数は659.3人で、前年度に比べて2.8人増加しました。

### (4) 教員数（本務者）

教員数は、1,489人で前年度に比べて12人（0.8%）減少しました。公、私立別にみ

ると、公立が6人(0.5%)減少して1,181人、私立が6人(1.9%)減少して308人となりました。

男女別にみると、男性が23人(2.1%)減少して1,050人(構成比70.5%)、女性が11人(2.6%)増加して439人(同29.5%)となっています。

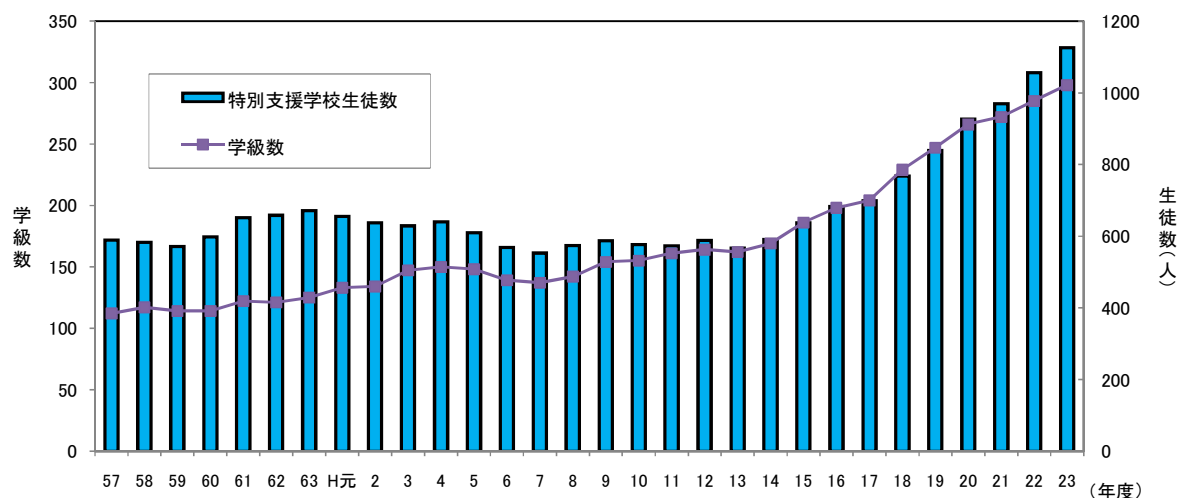
1教員当たりの生徒数は15.1人で、前年度に比べて0.2人増加しました。

表10 高等学校の概況

年次	学校数	学科数	生徒数				教員数(本務)		1学校当たり		1学科当たり		1教員 当たり 生徒数
			総数	男	女	うち定時制	総数	うち女	生徒数	教員数	生徒数	教員数	
実数													
19年度	25	34	21,258	10,666	10,592	1,650	1,475	389	850.3	59.0	625.2	43.4	14.4
20年度	25	34	21,577	10,729	10,848	1,675	1,487	394	863.1	59.5	634.6	43.7	14.5
21年度	25	34	21,775	10,909	10,866	1,706	1,490	425	871.0	59.6	640.4	43.8	14.6
22年度	25	34	22,322	11,222	11,100	1,762	1,501	428	892.9	60.0	656.5	44.1	14.9
公立	19	25	16,140	8,318	7,822	1,762	1,187	316	849.5	62.5	645.6	47.5	13.6
私立	6	9	6,182	2,904	3,278	-	314	112	1,030.3	52.3	686.9	34.9	19.7
23年度	25	34	22,417	11,397	11,020	1,753	1,489	439	896.7	59.6	659.3	43.8	15.1
公立	19	25	16,340	8,509	7,831	1,753	1,181	327	860.0	62.2	653.6	47.2	13.8
私立	6	9	6,077	2,888	3,189	-	308	112	1,012.8	51.3	675.2	34.2	19.7
対前年度増減率(%)													
20年度	-	-	1.5	0.6	2.4	1.5	0.8	1.3	1.5	0.8	1.5	0.7	0.7
21年度	-	-	0.9	1.7	0.2	1.9	0.2	7.9	0.9	0.2	0.9	0.2	0.7
22年度	-	-	2.5	2.9	2.2	3.3	0.7	0.7	2.5	0.7	2.5	0.7	2.1
23年度	-	-	0.4	1.6	△0.7	△0.5	△0.8	2.6	0.4	△0.7	0.4	△0.7	1.3
公立	-	-	1.2	2.3	0.1	△0.5	△0.5	3.5	1.2	△0.5	1.2	△0.6	1.5
私立	-	-	△1.7	△0.6	△2.7	-	△1.9	-	△1.7	△1.9	△1.7	△2.0	0.0

## 5 特別支援学校

図6 特別支援学校の学級数及び生徒数の推移



### (1) 学校数

学校数は県立3校、市立3校の合計6校で、前年度と同数でした。

### (2) 学級数

学級数は298学級で、前年度に比べて13学級(4.6%)増加しました。平成13年度からの11年間で約2倍になっています。

### (3) 幼児・児童・生徒数

幼児・児童・生徒数は1,126人で、前年度に比べて70人(6.6%)増加しました。平成13年からの11年間で約2倍になっています。

### (4) 教員数(本務者)

教員数は649人で、前年度に比べて25人(4.0%)増加しました。

男女別にみると、男性が6人(2.4%)増加して260人(構成比40.1%)、女性は19人(5.1%)増加して389人(構成比59.9%)となりました。

表11 特別支援学校の概況

区分	学校数	学級数					幼児・児童・生徒数					1学級当たりの 幼児・児童・生徒数				
		計	幼稚部	小学部	中学部	高等部	総数	幼稚部	小学部	中学部	高等部	幼稚部	小学部	中学部	高等部	
19年度	6	247	3	74	65	105	839	8	214	193	424	2.7	2.9	3.0	4.0	
20年度	6	266	3	81	71	111	926	9	235	217	465	3.0	2.9	3.1	4.2	
21年度	6	272	1	83	73	115	970	4	242	224	500	4.0	2.9	3.1	4.3	
22年度	6	285	1	84	75	125	1,056	2	250	237	567	2.0	3.0	3.2	4.5	
23年度	6	298	1	83	78	136	1,126	4	243	249	630	4.0	2.9	3.2	4.6	
対前年度増減率(%)																
20年度	-	7.7	-	9.5	9.2	5.7	10.4	12.5	9.8	12.4	9.7	11.1	0.0	3.3	5.0	
21年度	-	2.3	△66.7	2.5	2.8	3.6	4.8	△55.6	3.0	3.2	7.5	33.3	0.0	0.0	2.4	
22年度	-	4.8	-	1.2	2.7	8.7	8.9	△50.0	3.3	5.8	13.4	△50.0	3.4	3.2	4.7	
23年度	-	4.6	-	△1.2	4.0	8.8	6.6	100.0	△2.8	5.1	11.1	100.0	△3.3	0.0	2.2	

(注) 特別支援学校は、平成19年の学校教育法の改正により、「盲学校、ろう学校、養護学校」を一本化したものである。



## 6 専修学校

### (1) 学校数

学校数は10校で、前年度と同数でした。

### (2) 学科数

学科数は前年度と同数の20学科でした。

分野別の学科数をみると、文化・教養関係が6学科と最も多く、次に医療関係4学科、工業関係3学科、商業実務関係3学科、服飾・家政関係2学科、衛生関係1学科、教育・社会福祉1学科でした。

### (3) 生徒数

生徒数は1,354人で、前年度に比べて333人(19.7%)減少しました。

男女別にみると、男子は219人(33.8%)減少して428人(構成比31.6%)、女子は114人(11.0%)減少して926人(構成比68.4%)となりました。

分野別の生徒数をみると、医療関係が493人(構成比36.4%)で文化・教養関係と逆転して最も多くなり、次に文化・教養関係436人(同32.2%)、服飾・家政関係144人(同10.6%)、商業実務関係114人(同8.4%)、衛生関係75人(同5.5%)、教育・社会福祉63人(同4.7%)、工業関係29人(同2.1%)となっています。

### (4) 教員数(兼務者を含む。)

教員数は583人(うち兼務者497人)で、前年度に比べて41人(6.6%)減少しました。

本務者86人について男女別にみると、男性は前年度に比べて5人(16.1%)減少して26人(構成比30.2%)、女性は前年度に比べて1人(1.6%)減少して60人(構成比69.8%)となっています。

表12 専修学校の概況

年次	学校数	生徒数						教員数	1学校当たり		1教員 当たり 生徒数
		総数			専門課程	高等課程	一般課程		生徒数	教員数	
		計	男	女							
実数											
19年度	10	1,814	727	1,087	1,738	76	-	640	181.4	64.0	2.8
20年度	10	1,780	661	1,119	1,705	75	-	578	178.0	57.8	3.1
21年度	10	1,726	657	1,069	1,643	83	-	617	172.6	61.7	2.8
22年度	10	1,687	647	1,040	1,597	90	-	624	168.7	62.4	2.7
<b>23年度</b>	<b>10</b>	<b>1,354</b>	<b>428</b>	<b>926</b>	<b>1,268</b>	<b>86</b>	<b>-</b>	<b>583</b>	<b>135.4</b>	<b>58.3</b>	<b>2.3</b>
対前年度増減率(%)											
20年度	-	△1.9	△9.1	2.9	△1.9	△1.3	-	△9.7	△1.9	△9.7	10.7
21年度	-	△3.0	△0.6	△4.5	△3.6	10.7	-	6.7	△3.0	6.7	△9.7
22年度	-	△2.3	△1.5	△2.7	△2.8	8.4	-	1.1	△2.3	1.1	△3.6
<b>23年度</b>	<b>-</b>	<b>△19.7</b>	<b>△33.8</b>	<b>△11.0</b>	<b>△20.6</b>	<b>△4.4</b>	<b>-</b>	<b>△6.6</b>	<b>△19.7</b>	<b>△6.6</b>	<b>△14.8</b>

## 7 各種学校

### (1) 学校数

学校数は3校で、前年度と同数でした。

### (2) 課程数

課程数は前年度と同数で、外国人学校4課程、家政関係2課程の合計6課程でした。

### (3) 生徒数

生徒数は144人で、前年度に比べて5人(3.4%)減少しました。

男女別にみると、男子は7人(11.7%)減少し53人(構成比36.8%)、女子は2人(2.2%)増加して91人(構成比63.2%)となりました。

課程別には、外国人学校が132人(構成比91.7%)、家政関係が12人(同8.3%)となっています。

### (4) 教員数(兼務者を含む。)

教員数は29人(うち兼務者5人)で、前年度に比べて1人(3.6%)増加しました。

本務者24人について男女別にみると、男性は2人(33.3%)増加して8人(構成比33.3%)、女性は1人(5.9%)減少して16人(構成比66.7%)でした。

表13 各種学校の概況

年次	学校数	生徒数				教員数	1学校当たり		1教員 当たり 生徒数
		総数			昼の課程		生徒数	教員数	
		計	男	女					
実数									
19年度	3	139	55	84	139	27	46.3	9.0	5.1
20年度	3	144	58	86	144	26	48.0	8.7	5.5
21年度	3	148	55	93	148	28	49.3	9.3	5.3
22年度	3	149	60	89	149	28	49.7	9.3	5.3
<b>23年度</b>	<b>3</b>	<b>144</b>	<b>53</b>	<b>91</b>	<b>144</b>	<b>29</b>	<b>48.0</b>	<b>9.7</b>	<b>5.0</b>
対前年度増減率(%)									
20年度	-	3.6	5.5	2.4	3.6	△3.7	3.7	△3.3	7.8
21年度	-	2.8	△5.2	8.1	2.8	7.7	2.7	6.9	△3.6
22年度	-	0.7	9.1	△4.3	0.7	-	0.8	-	0.0
<b>23年度</b>	-	<b>△3.4</b>	<b>△11.7</b>	<b>2.2</b>	<b>△3.4</b>	<b>3.6</b>	<b>△3.4</b>	<b>4.3</b>	<b>△5.7</b>

## Ⅱ 卒業後の状況

### 1 中学校

平成23年3月の中学校卒業者は10,084人で、前年より339人(3.3%)減少しました。男女別にみると、男子が118人(2.2%)減少して5,169人(構成比51.3%)、女子が221人(4.3%)減少して4,915人(構成比48.7%)となりました。

#### (1) 進学者の状況

高等学校等進学者は、前年より318人(3.1%)減少し、9,892人となりました。

卒業者総数に占める高等学校等進学者の割合(進学率)は、前年と比べて0.1ポイント増加し、98.1%となっています。

男女別の進学率は、男子は0.1ポイント増加して97.8%となり、女子は0.2ポイント増加して98.5%となっています。

進学率を公、私立別にみると、公立は0.1ポイント増加して97.8%、私立は0.1ポイント増加して99.9%となっています。

高等学校等進学者のうち他県への進学者は2,247人で、高等学校等進学者全体に占める割合は、前年より0.9ポイント減少して22.7%となっています。

専修学校等進・入学者は前年より3人(16.7%)増加して、21人(構成比0.2%)となっています。

#### (2) 就職者の状況

就職者(高等学校等進学者及び専修学校等進・入学者のうち就職している者を除く)は、前年より6人(12.0%)減少して44人(構成比0.4%)となりました。

就職者数に高等学校等進学者及び専修学校等進・入学者のうち就職している者を加えた就職者総数は、前年より7人(13.7%)減少して44人で、就職しつつ進・入学した者は0人となりました。

卒業者総数に占める就職者総数の割合(就職率)は、0.1ポイント減少して0.4%となっています。男女別にみると、男子は0.2ポイント減少して0.7%、女子は前年と同数の0.1%となりました。

就職者総数の産業部門別構成比をみると、第1次産業の就職者はなく、第2次産業が77.3%、第3次産業が22.7%、その他の就職はなしとなっています。

産業部門別就職先を男女別にみると、男子は第2次産業が83.8%、第3次産業が16.2%で、女子は第2次産業が42.9%、第3次産業が57.1%となっています。







# 統計表

## 幼 稚

区 分	園 数	学級数	在 園 者 数									計
			総 数			3 歳		4 歳		5 歳		
			計	男	女	男	女	男	女	男	女	
<b>総 数</b>												
平成19年度	88	808	23 475	11 847	11 628	2 897	2 784	4 458	4 411	4 492	4 433	9 275
20年度	87	812	23 471	11 905	11 566	3 151	2 960	4 329	4 195	4 425	4 411	9 195
21年度	87	809	23 393	11 941	11 452	3 235	3 153	4 380	4 124	4 326	4 175	8 983
22年度	86	819	23 382	11 935	11 447	3 341	3 191	4 216	4 146	4 378	4 110	8 756
<b>23年度</b>	<b>86</b>	<b>817</b>	<b>23 347</b>	<b>11 891</b>	<b>11 456</b>	<b>3 537</b>	<b>3 326</b>	<b>4 213</b>	<b>4 026</b>	<b>4 141</b>	<b>4 104</b>	<b>8 809</b>
川 崎 区	19	122	3 378	1 735	1 643	486	507	629	553	620	583	1 302
幸 区	11	108	3 147	1 581	1 566	485	463	568	583	528	520	1 147
中 原 区	14	108	3 128	1 605	1 523	515	449	578	525	512	549	1 094
高 津 区	10	122	3 888	1 958	1 930	573	534	705	695	680	701	1 480
宮 前 区	11	147	4 114	2 119	1 995	636	564	747	674	736	757	1 636
多 摩 区	13	121	3 274	1 612	1 662	470	449	561	584	581	629	1 236
麻 生 区	8	89	2 418	1 281	1 137	372	360	425	412	484	365	914
<b>公 立</b>												
平成19年度	2	6	179	100	79	27	13	39	30	34	36	77
20年度	2	4	140	84	56	-	-	48	22	36	34	72
21年度	2	2	69	48	21	-	-	-	-	48	21	1
22年度	-	-	-	-	-	-	-	-	-	-	-	-
<b>23年度</b>	<b>-</b>	<b>-</b>	<b>-</b>	<b>-</b>	<b>-</b>	<b>-</b>	<b>-</b>	<b>-</b>	<b>-</b>	<b>-</b>	<b>-</b>	<b>-</b>
川 崎 区	-	-	-	-	-	-	-	-	-	-	-	-
幸 区	-	-	-	-	-	-	-	-	-	-	-	-
中 原 区	-	-	-	-	-	-	-	-	-	-	-	-
高 津 区	-	-	-	-	-	-	-	-	-	-	-	-
宮 前 区	-	-	-	-	-	-	-	-	-	-	-	-
多 摩 区	-	-	-	-	-	-	-	-	-	-	-	-
麻 生 区	-	-	-	-	-	-	-	-	-	-	-	-
<b>私 立</b>												
平成19年度	86	802	23 296	11 747	11 549	2 870	2 771	4 419	4 381	4 458	4 397	9 198
20年度	85	808	23 331	11 821	11 510	3 151	2 960	4 281	4 173	4 389	4 377	9 123
21年度	85	807	23 324	11 893	11 431	3 235	3 153	4 380	4 124	4 278	4 154	8 982
22年度	86	819	23 382	11 935	11 447	3 341	3 191	4 216	4 146	4 378	4 110	8 756
<b>23年度</b>	<b>86</b>	<b>817</b>	<b>23 347</b>	<b>11 891</b>	<b>11 456</b>	<b>3 537</b>	<b>3 326</b>	<b>4 213</b>	<b>4 026</b>	<b>4 141</b>	<b>4 104</b>	<b>8 809</b>
川 崎 区	19	122	3 378	1 735	1 643	486	507	629	553	620	583	1 302
幸 区	11	108	3 147	1 581	1 566	485	463	568	583	528	520	1 147
中 原 区	14	108	3 128	1 605	1 523	515	449	578	525	512	549	1 094
高 津 区	10	122	3 888	1 958	1 930	573	534	705	695	680	701	1 480
宮 前 区	11	147	4 114	2 119	1 995	636	564	747	674	736	757	1 636
多 摩 区	13	121	3 274	1 612	1 662	470	449	561	584	581	629	1 236
麻 生 区	8	89	2 418	1 281	1 137	372	360	425	412	484	365	914



園

入園者数		修了者数			教員数				教 育 補 助 員 (本 務 者)	職員数(本務者)			区 分
男	女	計	男	女	計	本務者		兼務者		計	男	女	
						男	女						
4 680	4 595	8 845	4 468	4 377	1 389	60	1 122	207	39	191	103	88	総 数
4 708	4 487	8 885	4 455	4 430	1 465	83	1 173	209	32	180	93	87	平成19年度
4 577	4 406	8 749	4 385	4 364	1 489	87	1 164	238	32	183	97	86	20年度
4 427	4 329	8 446	4 287	4 159	1 499	87	1 169	243	29	179	94	85	21年度
<b>4 517</b>	<b>4 292</b>	<b>8 466</b>	<b>4 345</b>	<b>4 121</b>	<b>1 511</b>	<b>93</b>	<b>1 168</b>	<b>250</b>	<b>31</b>	<b>184</b>	<b>97</b>	<b>87</b>	22年度
650	652	1 125	569	556	214	14	175	25	5	24	12	12	23年度
578	569	1 073	547	526	187	8	147	32	9	18	7	11	川 崎 区
582	512	1 160	609	551	179	14	158	7	1	24	8	16	幸 区
773	707	1 452	746	706	234	12	198	24	3	30	16	14	中 原 区
860	776	1 508	779	729	281	23	208	50	7	44	28	16	高 津 区
617	619	1 220	596	624	212	14	181	17	6	28	17	11	宮 前 区
457	457	928	499	429	204	8	101	95	-	16	9	7	多 摩 区
													麻 生 区
													公 立
50	27	70	39	31	25	-	25	-	-	-	-	-	平成19年度
36	36	67	39	28	25	-	25	-	-	-	-	-	20年度
1	-	70	37	33	15	-	15	-	-	-	-	-	21年度
-	-	70	49	21	-	-	-	-	-	-	-	-	22年度
-	-	-	-	-	-	-	-	-	-	-	-	-	23年度
-	-	-	-	-	-	-	-	-	-	-	-	-	川 崎 区
-	-	-	-	-	-	-	-	-	-	-	-	-	幸 区
-	-	-	-	-	-	-	-	-	-	-	-	-	中 原 区
-	-	-	-	-	-	-	-	-	-	-	-	-	高 津 区
-	-	-	-	-	-	-	-	-	-	-	-	-	宮 前 区
-	-	-	-	-	-	-	-	-	-	-	-	-	多 摩 区
-	-	-	-	-	-	-	-	-	-	-	-	-	麻 生 区
													私 立
4 630	4 568	8 775	4 429	4 346	1 364	60	1 097	207	39	191	103	88	平成19年度
4 672	4 451	8 818	4 416	4 402	1 440	83	1 148	209	32	180	93	87	20年度
4 576	4 406	8 679	4 348	4 331	1 474	87	1 149	238	32	183	97	86	21年度
4 427	4 329	8 376	4 238	4 138	1 499	87	1 169	243	29	179	94	85	22年度
<b>4 517</b>	<b>4 292</b>	<b>8 466</b>	<b>4 345</b>	<b>4 121</b>	<b>1 511</b>	<b>93</b>	<b>1 168</b>	<b>250</b>	<b>31</b>	<b>184</b>	<b>97</b>	<b>87</b>	23年度
650	652	1 125	569	556	214	14	175	25	5	24	12	12	川 崎 区
578	569	1 073	547	526	187	8	147	32	9	18	7	11	幸 区
582	512	1 160	609	551	179	14	158	7	1	24	8	16	中 原 区
773	707	1 452	746	706	234	12	198	24	3	30	16	14	高 津 区
860	776	1 508	779	729	281	23	208	50	7	44	28	16	宮 前 区
617	619	1 220	596	624	212	14	181	17	6	28	17	11	多 摩 区
457	457	928	499	429	204	8	101	95	-	16	9	7	麻 生 区

小 学  
(1) 学校数、学級

区 分	学校数	学 級 数		児						
		総数	(再掲) 特別支 援学級	総 数			1 年		2 年	
				計	男	女	男	女	男	女
<b>総 数</b>										
平成19年度	118	2 480	371	69 710	35 767	33 943	6 130	5 909	5 988	5 744
20年度	119	2 559	385	70 882	36 203	34 679	6 136	5 970	6 146	5 944
21年度	118	2 593	405	71 576	36 419	35 157	6 141	5 955	6 137	5 971
22年度	117	2 602	403	71 982	36 619	35 363	6 152	5 901	6 145	5 960
<b>23年度</b>	<b>117</b>	<b>2 653</b>	<b>411</b>	<b>71 892</b>	<b>36 701</b>	<b>35 191</b>	<b>6 262</b>	<b>5 755</b>	<b>6 107</b>	<b>5 882</b>
川崎区	20	393	70	9 836	5 037	4 799	855	794	839	826
幸 区	13	264	42	7 018	3 587	3 431	632	569	640	539
中原区	19	437	73	11 503	5 973	5 530	1 092	990	1 023	941
高津区	16	411	54	11 850	6 122	5 728	1 089	956	1 015	937
宮前区	17	436	58	12 273	6 312	5 961	1 036	929	989	980
多摩区	15	354	55	9 578	4 685	4 893	765	770	769	803
麻生区	17	358	59	9 834	4 985	4 849	793	747	832	856
<b>公 立</b>										
平成19年度	114	2 432	371	68 062	35 176	32 886	6 024	5 735	5 888	5 565
20年度	115	2 511	385	69 231	35 614	33 617	6 043	5 792	6 039	5 767
21年度	114	2 545	405	69 923	35 833	34 090	6 050	5 778	6 042	5 790
22年度	113	2 554	403	70 329	36 040	34 289	6 055	5 724	6 055	5 783
<b>23年度</b>	<b>113</b>	<b>2 605</b>	<b>411</b>	<b>70 271</b>	<b>36 140</b>	<b>34 131</b>	<b>6 182</b>	<b>5 574</b>	<b>6 011</b>	<b>5 707</b>
川崎区	20	393	70	9 836	5 037	4 799	855	794	839	826
幸 区	13	264	42	7 018	3 587	3 431	632	569	640	539
中原区	18	431	73	11 434	5 943	5 491	1 091	985	1 017	936
高津区	15	399	54	11 366	5 868	5 498	1 054	916	969	901
宮前区	17	436	58	12 273	6 312	5 961	1 036	929	989	980
多摩区	14	336	55	8 932	4 631	4 301	761	666	764	701
麻生区	16	346	59	9 412	4 762	4 650	753	715	793	824
<b>私 立</b>										
平成19年度	4	48	-	1 648	591	1 057	106	174	100	179
20年度	4	48	-	1 651	589	1 062	93	178	107	177
21年度	4	48	-	1 653	586	1 067	91	177	95	181
22年度	4	48	-	1 653	579	1 074	97	177	90	177
<b>23年度</b>	<b>4</b>	<b>48</b>	<b>-</b>	<b>1 621</b>	<b>561</b>	<b>1 060</b>	<b>80</b>	<b>181</b>	<b>96</b>	<b>175</b>
川崎区	-	-	-	-	-	-	-	-	-	-
幸 区	-	-	-	-	-	-	-	-	-	-
中原区	1	6	-	69	30	39	1	5	6	5
高津区	1	12	-	484	254	230	35	40	46	36
宮前区	-	-	-	-	-	-	-	-	-	-
多摩区	1	18	-	646	54	592	4	104	5	102
麻生区	1	12	-	422	223	199	40	32	39	32

校  
数及び児童数

童 数										区 分
3 年		4 年		5 年		6 年		(再掲)特別 支援学級	(再掲) 外国人	
男	女	男	女	男	女	男	女			
										<b>総 数</b>
5 957	5 864	5 909	5 613	5 952	5 492	5 831	5 321	1 003	580	平成19年度
6 008	5 738	5 990	5 867	5 935	5 658	5 988	5 502	1 072	541	20年度
6 153	5 931	6 016	5 746	6 024	5 873	5 948	5 681	1 161	522	21年度
6 108	5 950	6 153	5 924	6 004	5 750	6 057	5 878	1 216	408	22年度
<b>6 110</b>	<b>5 931</b>	<b>6 111</b>	<b>5 934</b>	<b>6 111</b>	<b>5 929</b>	<b>6 000</b>	<b>5 760</b>	<b>1 296</b>	<b>411</b>	<b>23年度</b>
844	858	873	787	855	782	771	752	227	202	川 崎 区
578	593	622	594	550	609	565	527	139	35	幸 区
1 000	911	1 005	871	968	897	885	920	196	48	中 原 区
1 038	947	985	1 008	1 009	967	986	913	180	45	高 津 区
1 038	1 040	1 070	994	1 077	1 020	1 102	998	180	29	宮 前 区
777	776	753	838	820	854	801	852	191	26	多 摩 区
835	806	803	842	832	800	890	798	183	26	麻 生 区
										<b>公 立</b>
5 861	5 682	5 807	5 447	5 859	5 316	5 737	5 141	1 003	579	平成19年度
5 908	5 558	5 894	5 683	5 834	5 490	5 896	5 327	1 072	540	20年度
6 048	5 756	5 918	5 566	5 928	5 686	5 847	5 514	1 161	521	21年度
6 014	5 774	6 047	5 751	5 905	5 565	5 964	5 692	1 216	408	22年度
<b>6 021</b>	<b>5 758</b>	<b>6 017</b>	<b>5 757</b>	<b>6 007</b>	<b>5 759</b>	<b>5 902</b>	<b>5 576</b>	<b>1 296</b>	<b>411</b>	<b>23年度</b>
844	858	873	787	855	782	771	752	227	202	川 崎 区
578	593	622	594	550	609	565	527	139	35	幸 区
997	906	997	866	961	887	880	911	196	48	中 原 区
1 002	905	945	967	963	933	935	876	180	45	高 津 区
1 038	1 040	1 070	994	1 077	1 020	1 102	998	180	29	宮 前 区
762	685	743	742	805	762	796	745	191	26	多 摩 区
800	771	767	807	796	766	853	767	183	26	麻 生 区
										<b>私 立</b>
96	182	102	166	93	176	94	180	-	1	平成19年度
100	180	96	184	101	168	92	175	-	1	20年度
105	175	98	180	96	187	101	167	-	1	21年度
94	176	106	173	99	185	93	186	-	-	22年度
<b>89</b>	<b>173</b>	<b>94</b>	<b>177</b>	<b>104</b>	<b>170</b>	<b>98</b>	<b>184</b>	<b>-</b>	<b>-</b>	<b>23年度</b>
-	-	-	-	-	-	-	-	-	-	川 崎 区
-	-	-	-	-	-	-	-	-	-	幸 区
3	5	8	5	7	10	5	9	-	-	中 原 区
36	42	40	41	46	34	51	37	-	-	高 津 区
-	-	-	-	-	-	-	-	-	-	宮 前 区
15	91	10	96	15	92	5	107	-	-	多 摩 区
35	35	36	35	36	34	37	31	-	-	麻 生 区

小 学 校  
(2) 教 員 数 及

区 分	教 員														
	総 数			本 務											
	計	男	女	計			校 長		副 校 長		教 頭		主 幹 教 諭		指 導
				計	男	女	男	女	男	女	男	女	男	女	男
総 数															
平成19年度	3 811	1 263	2 548	3 527	1 214	2 313	98	19	…	…	85	33	…	…	…
20年度	3 940	1 310	2 630	3 568	1 232	2 336	99	18	-	-	88	32	199	255	-
21年度	4 029	1 330	2 699	3 652	1 244	2 408	92	24	1	-	87	32	180	271	-
22年度	4 063	1 323	2 740	3 693	1 247	2 446	89	27	-	-	85	33	169	282	-
<b>23年度</b>	<b>4 040</b>	<b>1 340</b>	<b>2 700</b>	<b>3 694</b>	<b>1 246</b>	<b>2 448</b>	<b>84</b>	<b>32</b>	-	-	<b>86</b>	<b>31</b>	<b>172</b>	<b>279</b>	-
川 崎 区	602	213	389	546	193	353	13	7	-	-	17	3	24	54	-
幸 区	407	150	257	370	139	231	9	4	-	-	10	3	19	30	-
中 原 区	657	210	447	596	196	400	15	3	-	-	11	8	29	42	-
高 津 区	616	200	416	567	185	382	13	3	-	-	13	3	23	38	-
宮 前 区	637	199	438	588	190	398	9	8	-	-	13	4	25	46	-
多 摩 区	564	172	392	517	158	359	10	5	-	-	10	5	22	38	-
麻 生 区	557	196	361	510	185	325	15	2	-	-	12	5	30	31	-
公 立															
平成19年度	3 700	1 222	2 478	3 431	1 176	2 255	96	18	…	…	82	32	…	…	…
20年度	3 825	1 268	2 557	3 472	1 195	2 277	97	18	-	-	86	30	199	255	-
21年度	3 914	1 289	2 625	3 556	1 209	2 347	90	24	-	-	85	30	180	271	-
22年度	3 940	1 282	2 658	3 595	1 211	2 384	86	27	-	-	83	31	169	282	-
<b>23年度</b>	<b>3 923</b>	<b>1 298</b>	<b>2 625</b>	<b>3 601</b>	<b>1 211</b>	<b>2 390</b>	<b>81</b>	<b>32</b>	-	-	<b>84</b>	<b>29</b>	<b>172</b>	<b>279</b>	-
川 崎 区	602	213	389	546	193	353	13	7	-	-	17	3	24	54	-
幸 区	407	150	257	370	139	231	9	4	-	-	10	3	19	30	-
中 原 区	642	204	438	589	193	396	15	3	-	-	10	8	29	42	-
高 津 区	585	187	398	544	175	369	12	3	-	-	13	2	23	38	-
宮 前 区	637	199	438	588	190	398	9	8	-	-	13	4	25	46	-
多 摩 区	522	164	358	481	150	331	9	5	-	-	10	4	22	38	-
麻 生 区	528	181	347	483	171	312	14	2	-	-	11	5	30	31	-
私 立															
平成19年度	111	41	70	96	38	58	2	1	…	…	3	1	…	…	…
20年度	115	42	73	96	37	59	2	-	-	-	2	2	-	-	-
21年度	115	41	74	96	35	61	2	-	1	-	2	2	-	-	-
22年度	123	41	82	98	36	62	3	-	-	-	2	2	-	-	-
<b>23年度</b>	<b>117</b>	<b>42</b>	<b>75</b>	<b>93</b>	<b>35</b>	<b>58</b>	<b>3</b>	<b>-</b>	<b>-</b>	<b>-</b>	<b>2</b>	<b>2</b>	<b>-</b>	<b>-</b>	<b>-</b>
川 崎 区	-	-	-	-	-	-	-	-	-	-	-	-	-	-	-
幸 区	-	-	-	-	-	-	-	-	-	-	-	-	-	-	-
中 原 区	15	6	9	7	3	4	-	-	-	-	1	-	-	-	-
高 津 区	31	13	18	23	10	13	1	-	-	-	-	1	-	-	-
宮 前 区	-	-	-	-	-	-	-	-	-	-	-	-	-	-	-
多 摩 区	42	8	34	36	8	28	1	-	-	-	-	1	-	-	-
麻 生 区	29	15	14	27	14	13	1	-	-	-	1	-	-	-	-

(注)「副校長」「主幹教諭」「指導教諭」は平成20年度から調査

(つづき)  
び職員数

数												職員数(本務者)			区 分		
者										兼務者			計	男		女	
教諭		教諭		助教諭		養護教諭	養護助教諭	栄養教諭		講師		計					
女	男	女	男	女	男	女	男	女	男	女	計	男	女				
…	1 031	2 118	-	-	142	-	-	1	-	-	284	49	235	745	210	535	総 数
-	846	1 897	-	-	133	-	-	1	-	-	372	78	294	733	216	517	平成19年度
-	884	1 952	-	-	125	-	-	2	-	2	377	86	291	707	215	492	20年度
-	904	1 968	-	-	131	-	-	4	-	1	370	76	294	676	203	473	21年度
-	904	1 974	-	-	128	-	-	4	-	-	346	94	252	655	202	453	22年度
-	139	272	-	-	16	-	-	1	-	-	56	20	36	122	33	89	23年度
-	101	182	-	-	12	-	-	-	-	-	37	11	26	80	24	56	川崎区
-	141	326	-	-	21	-	-	-	-	-	61	14	47	109	31	78	幸 区
-	136	318	-	-	20	-	-	-	-	-	49	15	34	90	25	65	中原区
-	143	320	-	-	20	-	-	-	-	-	49	9	40	89	28	61	高津区
-	116	290	-	-	20	-	-	1	-	-	47	14	33	77	32	45	宮前区
-	128	266	-	-	19	-	-	2	-	-	47	11	36	88	29	59	多摩区
-			-	-		-	-		-	-							麻生区
…	998	2 064	-	-	140	-	-	1	-	-	269	46	223	736	206	530	公 立
-	813	1 842	-	-	131	-	-	1	-	-	353	73	280	725	213	512	平成19年度
-	854	1 895	-	-	123	-	-	2	-	2	358	80	278	698	210	488	20年度
-	873	1 910	-	-	129	-	-	4	-	1	345	71	274	667	198	469	21年度
-	874	1 920	-	-	126	-	-	4	-	-	322	87	235	645	197	448	22年度
-	139	272	-	-	16	-	-	1	-	-	56	20	36	122	33	89	23年度
-	101	182	-	-	12	-	-	-	-	-	37	11	26	80	24	56	川崎区
-	139	322	-	-	21	-	-	-	-	-	53	11	42	107	30	77	幸 区
-	127	306	-	-	20	-	-	-	-	-	41	12	29	89	25	64	中原区
-	143	320	-	-	20	-	-	-	-	-	49	9	40	89	28	61	高津区
-	109	264	-	-	19	-	-	1	-	-	41	14	27	74	31	43	宮前区
-	116	254	-	-	18	-	-	2	-	-	45	10	35	84	26	58	多摩区
-			-	-		-	-		-	-							麻生区
…	33	54	-	-	2	-	-	-	-	-	15	3	12	9	4	5	私 立
-	33	55	-	-	2	-	-	-	-	-	19	5	14	8	3	5	平成19年度
-	30	57	-	-	2	-	-	-	-	-	19	6	13	9	5	4	20年度
-	31	58	-	-	2	-	-	-	-	-	25	5	20	9	5	4	21年度
-	30	54	-	-	2	-	-	-	-	-	24	7	17	10	5	5	22年度
-	-	-	-	-	-	-	-	-	-	-	-	-	-	-	-	-	23年度
-	-	-	-	-	-	-	-	-	-	-	-	-	-	-	-	-	川崎区
-	2	4	-	-	-	-	-	-	-	-	8	3	5	2	1	1	幸 区
-	9	12	-	-	-	-	-	-	-	-	8	3	5	1	-	1	中原区
-	-	-	-	-	-	-	-	-	-	-	-	-	-	-	-	-	高津区
-	7	26	-	-	1	-	-	-	-	-	6	-	6	3	1	2	宮前区
-	12	12	-	-	1	-	-	-	-	-	2	1	1	4	3	1	多摩区
-			-	-		-	-		-	-							麻生区

中 学  
(1) 学 校 数、学 級

区 分	学 校 数	学 級 数		生			
		総数	(再掲)特別 支援学級	総 数			1
				計	男	女	男
<b>総 数</b>							
平成19年度	57	965	144	29 801	14 992	14 809	5 236
20年度	57	970	145	30 119	15 233	14 886	5 141
21年度	57	996	148	30 815	15 751	15 064	5 307
22年度	57	1 013	156	30 937	15 778	15 159	5 295
<b>23年度</b>	<b>57</b>	<b>1 033</b>	<b>158</b>	<b>31 861</b>	<b>16 092</b>	<b>15 769</b>	<b>5 440</b>
川 崎 区	10	149	26	4 157	2 138	2 019	735
幸 区	5	85	14	2 555	1 338	1 217	451
中 原 区	10	166	27	4 928	2 903	2 025	982
高 津 区	6	130	18	4 242	1 790	2 452	594
宮 前 区	8	184	28	5 844	3 139	2 705	1 044
多 摩 区	9	163	22	5 279	2 126	3 153	730
麻 生 区	9	156	23	4 856	2 658	2 198	904
<b>公 立</b>							
平成19年度	51	869	144	25 970	13 659	12 311	4 778
20年度	51	874	145	26 281	13 883	12 398	4 689
21年度	51	899	148	26 966	14 408	12 558	4 862
22年度	51	915	156	27 093	14 443	12 650	4 840
<b>23年度</b>	<b>51</b>	<b>934</b>	<b>158</b>	<b>27 966</b>	<b>14 754</b>	<b>13 212</b>	<b>4 992</b>
川 崎 区	10	149	26	4 157	2 138	2 019	735
幸 区	5	85	14	2 555	1 338	1 217	451
中 原 区	8	148	27	4 316	2 309	2 007	783
高 津 区	5	112	18	3 483	1 790	1 693	594
宮 前 区	8	184	28	5 844	3 139	2 705	1 044
多 摩 区	7	130	22	3 955	2 126	1 829	730
麻 生 区	8	126	23	3 656	1 914	1 742	655
<b>私 立</b>							
平成19年度	6	96	-	3 831	1 333	2 498	458
20年度	6	96	-	3 838	1 350	2 488	452
21年度	6	97	-	3 849	1 343	2 506	445
22年度	6	98	-	3 844	1 335	2 509	455
<b>23年度</b>	<b>6</b>	<b>99</b>	<b>-</b>	<b>3 895</b>	<b>1 338</b>	<b>2 557</b>	<b>448</b>
川 崎 区	-	-	-	-	-	-	-
幸 区	-	-	-	-	-	-	-
中 原 区	2	18	-	612	594	18	199
高 津 区	1	18	-	759	-	759	-
宮 前 区	-	-	-	-	-	-	-
多 摩 区	2	33	-	1 324	-	1 324	-
麻 生 区	1	30	-	1 200	744	456	249

校  
数及び生徒数

徒 数							区 分
年	2 年		3 年		(再掲)特別 支援学級	(再掲) 外国人	
	女	男	女	男			
							<b>総 数</b>
5 071	4 815	4 883	4 941	4 855	397	213	平成19年度
4 878	5 261	5 101	4 831	4 907	429	231	20年度
5 040	5 149	4 897	5 295	5 127	466	254	21年度
5 175	5 320	5 063	5 163	4 921	484	246	22年度
<b>5 497</b>	<b>5 307</b>	<b>5 190</b>	<b>5 345</b>	<b>5 082</b>	<b>529</b>	<b>245</b>	<b>23年度</b>
672	686	638	717	709	87	142	川 崎 区
404	450	405	437	408	43	14	幸 区
751	956	630	965	644	92	29	中 原 区
837	586	845	610	770	66	29	高 津 区
980	1 028	861	1 067	864	102	10	宮 前 区
1 095	694	1 054	702	1 004	76	8	多 摩 区
758	907	757	847	683	63	13	麻 生 区
							<b>公 立</b>
4 231	4 368	4 055	4 513	4 025	397	206	平成19年度
4 059	4 804	4 263	4 390	4 076	429	225	20年度
4 188	4 703	4 080	4 843	4 290	466	248	21年度
4 324	4 879	4 207	4 724	4 119	484	236	22年度
<b>4 637</b>	<b>4 853</b>	<b>4 342</b>	<b>4 909</b>	<b>4 233</b>	<b>529</b>	<b>237</b>	<b>23年度</b>
672	686	638	717	709	87	142	川 崎 区
404	450	405	437	408	43	14	幸 区
745	757	628	769	634	92	26	中 原 区
585	586	589	610	519	66	29	高 津 区
980	1 028	861	1 067	864	102	10	宮 前 区
649	694	614	702	566	76	6	多 摩 区
602	652	607	607	533	63	10	麻 生 区
							<b>私 立</b>
840	447	828	428	830	-	7	平成19年度
819	457	838	441	831	-	6	20年度
852	446	817	452	837	-	6	21年度
851	441	856	439	802	-	10	22年度
<b>860</b>	<b>454</b>	<b>848</b>	<b>436</b>	<b>849</b>	<b>-</b>	<b>8</b>	<b>23年度</b>
-	-	-	-	-	-	-	川 崎 区
-	-	-	-	-	-	-	幸 区
6	199	2	196	10	-	3	中 原 区
252	-	256	-	251	-	-	高 津 区
-	-	-	-	-	-	-	宮 前 区
446	-	440	-	438	-	2	多 摩 区
156	255	150	240	150	-	3	麻 生 区

中 学 校  
(2) 教 員 数 及

区 分	教 員														
	総 数			本 務											
	計	男	女	計			校 長		副 校 長		教 頭		主 幹 教 諭		指 導
				計	男	女	男	女	男	女	男	女	男	女	男
総 数															
平成19年度	2 183	1 228	955	1 863	1 083	780	45	6	…	…	49	8	…	…	…
20年度	2 246	1 265	981	1 863	1 085	778	45	6	-	1	48	7	204	49	-
21年度	2 256	1 257	999	1 899	1 088	811	45	6	1	1	46	9	194	55	-
22年度	2 317	1 284	1 033	1 898	1 085	813	47	4	1	2	44	9	187	69	-
<b>23年度</b>	<b>2 348</b>	<b>1 293</b>	<b>1 055</b>	<b>1 937</b>	<b>1 097</b>	<b>840</b>	<b>46</b>	<b>6</b>	<b>1</b>	<b>1</b>	<b>45</b>	<b>8</b>	<b>182</b>	<b>78</b>	-
川 崎 区	312	199	113	292	185	107	9	1	-	-	8	2	35	13	-
幸 区	172	100	72	156	91	65	3	2	-	-	3	2	12	13	-
中 原 区	374	204	170	310	176	134	8	-	-	-	8	1	25	17	-
高 津 区	299	165	134	243	140	103	5	-	1	-	5	-	20	5	-
宮 前 区	354	192	162	331	179	152	8	-	-	-	7	1	32	13	-
多 摩 区	406	177	229	304	146	158	6	2	-	1	6	2	27	10	-
麻 生 区	431	256	175	301	180	121	7	1	-	-	8	-	31	7	-
公 立															
平成19年度	1 788	1 043	745	1 664	976	688	45	6	…	…	46	6	…	…	…
20年度	1 833	1 068	765	1 675	979	696	45	6	-	-	45	6	204	49	-
21年度	1 845	1 057	788	1 701	980	721	45	6	-	-	44	7	194	55	-
22年度	1 891	1 077	814	1 702	979	723	47	4	-	-	43	8	187	69	-
<b>23年度</b>	<b>1 926</b>	<b>1 088</b>	<b>838</b>	<b>1 738</b>	<b>991</b>	<b>747</b>	<b>46</b>	<b>5</b>	<b>-</b>	<b>-</b>	<b>44</b>	<b>7</b>	<b>182</b>	<b>78</b>	-
川 崎 区	312	199	113	292	185	107	9	1	-	-	8	2	35	13	-
幸 区	172	100	72	156	91	65	3	2	-	-	3	2	12	13	-
中 原 区	292	161	131	273	154	119	8	-	-	-	7	1	25	17	-
高 津 区	234	137	97	208	124	84	5	-	-	-	5	-	20	5	-
宮 前 区	354	192	162	331	179	152	8	-	-	-	7	1	32	13	-
多 摩 区	270	143	127	240	127	113	6	1	-	-	6	1	27	10	-
麻 生 区	292	156	136	238	131	107	7	1	-	-	8	-	31	7	-
私 立															
平成19年度	395	185	210	199	107	92	-	-	…	…	3	2	…	…	…
20年度	413	197	216	188	106	82	-	-	-	1	3	1	-	-	-
21年度	411	200	211	198	108	90	-	-	1	1	2	2	-	-	-
22年度	426	207	219	196	106	90	-	-	1	2	1	1	-	-	-
<b>23年度</b>	<b>422</b>	<b>205</b>	<b>217</b>	<b>199</b>	<b>106</b>	<b>93</b>	<b>-</b>	<b>1</b>	<b>1</b>	<b>1</b>	<b>1</b>	<b>1</b>	<b>-</b>	<b>-</b>	<b>-</b>
川 崎 区	-	-	-	-	-	-	-	-	-	-	-	-	-	-	-
幸 区	-	-	-	-	-	-	-	-	-	-	-	-	-	-	-
中 原 区	82	43	39	37	22	15	-	-	-	-	1	-	-	-	-
高 津 区	65	28	37	35	16	19	-	-	1	-	-	-	-	-	-
宮 前 区	-	-	-	-	-	-	-	-	-	-	-	-	-	-	-
多 摩 区	136	34	102	64	19	45	-	1	-	1	-	1	-	-	-
麻 生 区	139	100	39	63	49	14	-	-	-	-	-	-	-	-	-

(注)「副校長」「主幹教諭」「指導教諭」は平成20年度から調査



( つ づ き )  
 び 職 員 数

数												職員数(本務者)			区 分		
者										兼 務 者			計	男		女	
教 諭		助 教 諭		養 護 教 諭	養 護 助 教 諭	栄 養 教 諭		講 師		計							
女	男	女	男	女	男	女	男	女	男	女	計	男	女				
…	989	702	-	-	63	-	-	-	-	1	320	145	175	172	90	82	総 数
-	788	656	-	-	58	-	-	-	-	1	383	180	203	174	94	80	平成19年度
-	802	677	-	-	62	1	-	-	-	-	357	169	188	165	89	76	20年度
-	806	673	-	-	56	-	-	-	-	-	419	199	220	163	83	80	21年度
-	823	691	-	-	56	-	-	-	-	-	411	196	215	159	82	77	22年度
-	133	81	-	-	10	-	-	-	-	-	20	14	6	29	14	15	23年度
-	73	45	-	-	3	-	-	-	-	-	16	9	7	15	9	6	川 崎 区
-	135	107	-	-	9	-	-	-	-	-	64	28	36	27	13	14	幸 区
-	109	90	-	-	8	-	-	-	-	-	56	25	31	13	9	4	中 原 区
-	132	129	-	-	9	-	-	-	-	-	23	13	10	24	13	11	高 津 区
-	107	133	-	-	10	-	-	-	-	-	102	31	71	30	15	15	宮 前 区
-	134	106	-	-	7	-	-	-	-	-	130	76	54	21	9	12	多 摩 区
…	885	615	-	-	61	-	-	-	-	-	124	67	57	155	82	73	麻 生 区
-	685	579	-	-	56	-	-	-	-	-	158	89	69	158	86	72	公 立
-	697	592	-	-	60	1	-	-	-	-	144	77	67	151	82	69	平成19年度
-	702	588	-	-	54	-	-	-	-	-	189	98	91	148	77	71	20年度
-	719	603	-	-	54	-	-	-	-	-	188	97	91	143	76	67	21年度
-	133	81	-	-	10	-	-	-	-	-	20	14	6	29	14	15	22年度
-	73	45	-	-	3	-	-	-	-	-	16	9	7	15	9	6	23年度
-	114	93	-	-	8	-	-	-	-	-	19	7	12	24	13	11	川 崎 区
-	94	71	-	-	8	-	-	-	-	-	26	13	13	12	9	3	幸 区
-	132	129	-	-	9	-	-	-	-	-	23	13	10	24	13	11	中 原 区
-	88	92	-	-	9	-	-	-	-	-	30	16	14	19	9	10	高 津 区
-	85	92	-	-	7	-	-	-	-	-	54	25	29	20	9	11	宮 前 区
…	104	87	-	-	2	-	-	-	-	1	196	78	118	17	8	9	多 摩 区
-	103	77	-	-	2	-	-	-	-	1	225	91	134	16	8	8	麻 生 区
-	105	85	-	-	2	-	-	-	-	-	213	92	121	14	7	7	私 立
-	104	85	-	-	2	-	-	-	-	-	230	101	129	15	6	9	平成19年度
-	104	88	-	-	2	-	-	-	-	-	223	99	124	16	6	10	20年度
-	-	-	-	-	-	-	-	-	-	-	-	-	-	-	-	-	21年度
-	-	-	-	-	-	-	-	-	-	-	-	-	-	-	-	-	22年度
-	21	14	-	-	1	-	-	-	-	-	45	21	24	3	-	3	23年度
-	15	19	-	-	-	-	-	-	-	-	30	12	18	1	-	1	川 崎 区
-	-	-	-	-	-	-	-	-	-	-	-	-	-	-	-	-	幸 区
-	19	41	-	-	1	-	-	-	-	-	72	15	57	11	6	5	中 原 区
-	49	14	-	-	-	-	-	-	-	-	76	51	25	1	-	1	高 津 区
-	-	-	-	-	-	-	-	-	-	-	-	-	-	-	-	-	宮 前 区
-	-	-	-	-	-	-	-	-	-	-	-	-	-	-	-	-	多 摩 区
-	-	-	-	-	-	-	-	-	-	-	-	-	-	-	-	-	麻 生 区

# 高 等

## (1) 学 校 数、学 科 数、生

区 分	学 校 数				学 科 数								計
	計	本 校			計	普通	工業	商業	家庭	福祉	その他	総合	
		全日制	定時制	併置									
<b>総 数</b>													
平成19年度	25	18	-	7	34	20	3	2	2	1	3	3	21 258
20年度	25	18	-	7	34	20	3	2	2	1	3	3	21 577
21年度	25	18	-	7	34	20	3	2	2	1	3	3	21 775
22年度	25	18	-	7	34	20	3	2	2	1	3	3	22 322
<b>23年度</b>	<b>25</b>	<b>18</b>	<b>-</b>	<b>7</b>	<b>34</b>	<b>20</b>	<b>3</b>	<b>2</b>	<b>2</b>	<b>1</b>	<b>3</b>	<b>3</b>	<b>22 417</b>
川 崎 区	3	1	-	2	5	2	-	-	1	1	-	1	2 612
幸 区	2	-	-	2	4	1	1	1	-	-	1	-	1 826
中 原 区	6	5	-	1	9	5	1	1	1	-	1	-	5 153
高 津 区	2	1	-	1	3	2	-	-	-	-	1	-	1 826
宮 前 区	1	1	-	-	1	1	-	-	-	-	-	-	869
多 摩 区	8	7	-	1	9	7	1	-	-	-	-	1	6 841
麻 生 区	3	3	-	-	3	2	-	-	-	-	-	1	3 290
<b>公 立</b>													
平成19年度	19	12	-	7	25	14	3	1	1	1	2	3	14 938
20年度	19	12	-	7	25	14	3	1	1	1	2	3	15 241
21年度	19	12	-	7	25	14	3	1	1	1	2	3	15 565
22年度	19	12	-	7	25	14	3	1	1	1	2	3	16 140
<b>23年度</b>	<b>19</b>	<b>12</b>	<b>-</b>	<b>7</b>	<b>25</b>	<b>14</b>	<b>3</b>	<b>1</b>	<b>1</b>	<b>1</b>	<b>2</b>	<b>3</b>	<b>16 340</b>
川 崎 区	3	1	-	2	5	2	-	-	1	1	-	1	2 612
幸 区	2	-	-	2	4	1	1	1	-	-	1	-	1 826
中 原 区	4	3	-	1	5	3	1	-	-	-	1	-	3 275
高 津 区	1	-	-	1	1	1	-	-	-	-	-	-	1 042
宮 前 区	1	1	-	-	1	1	-	-	-	-	-	-	869
多 摩 区	6	5	-	1	7	5	1	-	-	-	-	1	5 183
麻 生 区	2	2	-	-	2	1	-	-	-	-	-	1	1 533
<b>私 立</b>													
平成19年度	6	6	-	-	9	6	-	1	1	-	1	-	6 320
20年度	6	6	-	-	9	6	-	1	1	-	1	-	6 336
21年度	6	6	-	-	9	6	-	1	1	-	1	-	6 210
22年度	6	6	-	-	9	6	-	1	1	-	1	-	6 182
<b>23年度</b>	<b>6</b>	<b>6</b>	<b>-</b>	<b>-</b>	<b>9</b>	<b>6</b>	<b>-</b>	<b>1</b>	<b>1</b>	<b>-</b>	<b>1</b>	<b>-</b>	<b>6 077</b>
川 崎 区	-	-	-	-	-	-	-	-	-	-	-	-	-
幸 区	-	-	-	-	-	-	-	-	-	-	-	-	-
中 原 区	2	2	-	-	4	2	-	1	1	-	-	-	1 878
高 津 区	1	1	-	-	2	1	-	-	-	-	1	-	784
宮 前 区	-	-	-	-	-	-	-	-	-	-	-	-	-
多 摩 区	2	2	-	-	2	2	-	-	-	-	-	-	1 658
麻 生 区	1	1	-	-	1	1	-	-	-	-	-	-	1 757

(注) 学科は設置されている学科を掲載した。

# 学 校

## 徒 数 及 び 教 職 員 数

生徒数		教 員 数							職員数(本務者)			区 分
男	女	総 数			本 務 者		兼 務 者		計	男	女	
		計	男	女	男	女	男	女				
10 666	10 592	2 038	1 331	707	1 086	389	245	318	243	113	130	総 数
10 729	10 848	2 060	1 347	713	1 093	394	254	319	242	110	132	平成19年度
10 909	10 866	2 108	1 351	757	1 065	425	286	332	233	113	120	20年度
11 222	11 100	2 125	1 366	759	1 073	428	293	331	237	115	122	21年度
11 397	11 020	2 101	1 350	751	1 050	439	300	312	231	117	114	22年度
1 061	1 551	298	179	119	136	68	43	51	31	16	15	23年度
1 031	795	197	148	49	118	39	30	10	36	21	15	川 崎 区
3 495	1 658	415	295	120	239	83	56	37	59	27	32	幸 区
525	1 301	242	142	100	94	39	48	61	9	2	7	中 原 区
424	445	67	49	18	44	8	5	10	7	4	3	高 津 区
3 085	3 756	575	331	244	274	139	57	105	61	33	28	宮 前 区
1 776	1 514	307	206	101	145	63	61	38	28	14	14	多 摩 区
												麻 生 区
												公 立
7 692	7 246	1 408	991	417	873	278	118	139	187	90	97	平成19年度
7 778	7 463	1 425	1 009	416	890	281	119	135	188	90	98	20年度
8 026	7 539	1 457	994	463	862	313	132	150	179	93	86	21年度
8 318	7 822	1 487	1 020	467	871	316	149	151	176	91	85	22年度
8 509	7 831	1 486	1 009	477	854	327	155	150	173	94	79	23年度
1 061	1 551	298	179	119	136	68	43	51	31	16	15	川 崎 区
1 031	795	197	148	49	118	39	30	10	36	21	15	幸 区
1 799	1 476	273	199	74	172	57	27	17	31	20	11	中 原 区
525	517	107	78	29	74	21	4	8	8	1	7	高 津 区
424	445	67	49	18	44	8	5	10	7	4	3	宮 前 区
3 085	2 098	405	279	126	247	93	32	33	45	25	20	多 摩 区
584	949	139	77	62	63	41	14	21	15	7	8	麻 生 区
												私 立
2 974	3 346	630	340	290	213	111	127	179	56	23	33	平成19年度
2 951	3 385	635	338	297	203	113	135	184	54	20	34	20年度
2 883	3 327	651	357	294	203	112	154	182	54	20	34	21年度
2 904	3 278	638	346	292	202	112	144	180	61	24	37	22年度
2 888	3 189	615	341	274	196	112	145	162	58	23	35	23年度
-	-	-	-	-	-	-	-	-	-	-	-	川 崎 区
-	-	-	-	-	-	-	-	-	-	-	-	幸 区
1 696	182	142	96	46	67	26	29	20	28	7	21	中 原 区
-	784	135	64	71	20	18	44	53	1	1	-	高 津 区
-	-	-	-	-	-	-	-	-	-	-	-	宮 前 区
-	1 658	170	52	118	27	46	25	72	16	8	8	多 摩 区
1 192	565	168	129	39	82	22	47	17	13	7	6	麻 生 区

高 等 学 校  
(2) 課 程 別

区 分	全 日 制									
	総 数			1 年		2 年		3 年		計
	計	男	女	男	女	男	女	男	女	
<b>総 数</b>										
平成19年度	19 608	9 729	9 879	3 417	3 399	3 198	3 340	3 114	3 140	1 650
20年度	19 902	9 791	10 111	3 425	3 499	3 301	3 326	3 065	3 286	1 675
21年度	20 069	9 921	10 148	3 375	3 458	3 323	3 427	3 223	3 263	1 706
22年度	20 560	10 161	10 399	3 609	3 616	3 294	3 393	3 258	3 390	1 762
<b>23年度</b>	<b>20 664</b>	<b>10 305</b>	<b>10 359</b>	<b>3 542</b>	<b>3 433</b>	<b>3 549</b>	<b>3 575</b>	<b>3 214</b>	<b>3 351</b>	<b>1 753</b>
川 崎 区	2 143	838	1 305	274	440	308	431	256	434	469
幸 区	1 394	737	657	257	216	234	234	246	207	432
中 原 区	4 936	3 376	1 560	1 166	522	1 148	548	1 062	490	217
高 津 区	1 493	338	1 155	109	374	119	380	110	401	333
宮 前 区	869	424	445	140	140	143	174	141	131	-
多 摩 区	6 539	2 816	3 723	992	1 246	978	1 268	846	1 209	302
麻 生 区	3 290	1 776	1 514	604	495	619	540	553	479	-
<b>公 立</b>										
平成19年度	13 288	6 755	6 533	2 428	2 258	2 177	2 198	2 150	2 077	1 650
20年度	13 566	6 840	6 726	2 449	2 364	2 327	2 205	2 064	2 157	1 675
21年度	13 859	7 038	6 821	2 409	2 354	2 362	2 315	2 267	2 152	1 706
22年度	14 378	7 257	7 121	2 609	2 528	2 342	2 303	2 306	2 290	1 762
<b>23年度</b>	<b>14 587</b>	<b>7 417</b>	<b>7 170</b>	<b>2 573</b>	<b>2 399</b>	<b>2 565</b>	<b>2 501</b>	<b>2 279</b>	<b>2 270</b>	<b>1 753</b>
川 崎 区	2 143	838	1 305	274	440	308	431	256	434	469
幸 区	1 394	737	657	257	216	234	234	246	207	432
中 原 区	3 058	1 680	1 378	601	467	566	482	513	429	217
高 津 区	709	338	371	109	129	119	117	110	125	333
宮 前 区	869	424	445	140	140	143	174	141	131	-
多 摩 区	4 881	2 816	2 065	992	687	978	725	846	653	302
麻 生 区	1 533	584	949	200	320	217	338	167	291	-
<b>私 立</b>										
平成19年度	6 320	2 974	3 346	989	1 141	1 021	1 142	964	1 063	-
20年度	6 336	2 951	3 385	976	1 135	974	1 121	1 001	1 129	-
21年度	6 210	2 883	3 327	966	1 104	961	1 112	956	1 111	-
22年度	6 182	2 904	3 278	1 000	1 088	952	1 090	952	1 100	-
<b>23年度</b>	<b>6 077</b>	<b>2 888</b>	<b>3 189</b>	<b>969</b>	<b>1 034</b>	<b>984</b>	<b>1 074</b>	<b>935</b>	<b>1 081</b>	<b>-</b>
川 崎 区	-	-	-	-	-	-	-	-	-	-
幸 区	-	-	-	-	-	-	-	-	-	-
中 原 区	1 878	1 696	182	565	55	582	66	549	61	-
高 津 区	784	-	784	-	245	-	263	-	276	-
宮 前 区	-	-	-	-	-	-	-	-	-	-
多 摩 区	1 658	-	1 658	-	559	-	543	-	556	-
麻 生 区	1 757	1 192	565	404	175	402	202	386	188	-

(つづき)  
の生徒数

定 時 制										区 分
総 数		1 年		2 年		3 年		4 年		
男	女	男	女	男	女	男	女	男	女	
937	713	348	280	248	183	191	150	150	100	総 数 平成19年度
938	737	312	242	259	236	220	152	147	107	20年度
988	718	378	255	225	180	224	187	161	96	21年度
1 061	701	405	219	303	191	189	163	164	128	22年度
<b>1 092</b>	<b>661</b>	<b>386</b>	<b>204</b>	<b>296</b>	<b>180</b>	<b>262</b>	<b>170</b>	<b>148</b>	<b>107</b>	<b>23年度</b>
223	246	73	74	61	63	49	66	40	43	川 崎 区
294	138	95	46	85	38	72	26	42	28	幸 区
119	98	44	31	25	26	32	36	18	5	中 原 区
187	146	67	38	55	45	41	38	24	25	高 津 区
-	-	-	-	-	-	-	-	-	-	宮 前 区
269	33	107	15	70	8	68	4	24	6	多 摩 区
-	-	-	-	-	-	-	-	-	-	麻 生 区
937	713	348	280	248	183	191	150	150	100	公 立 平成19年度
938	737	312	242	259	236	220	152	147	107	20年度
988	718	378	255	225	180	224	187	161	96	21年度
1 061	701	405	219	303	191	189	163	164	128	22年度
<b>1 092</b>	<b>661</b>	<b>386</b>	<b>204</b>	<b>296</b>	<b>180</b>	<b>262</b>	<b>170</b>	<b>148</b>	<b>107</b>	<b>23年度</b>
223	246	73	74	61	63	49	66	40	43	川 崎 区
294	138	95	46	85	38	72	26	42	28	幸 区
119	98	44	31	25	26	32	36	18	5	中 原 区
187	146	67	38	55	45	41	38	24	25	高 津 区
-	-	-	-	-	-	-	-	-	-	宮 前 区
269	33	107	15	70	8	68	4	24	6	多 摩 区
-	-	-	-	-	-	-	-	-	-	麻 生 区
-	-	-	-	-	-	-	-	-	-	私 立 平成19年度
-	-	-	-	-	-	-	-	-	-	20年度
-	-	-	-	-	-	-	-	-	-	21年度
-	-	-	-	-	-	-	-	-	-	22年度
-	-	-	-	-	-	-	-	-	-	<b>23年度</b>
-	-	-	-	-	-	-	-	-	-	川 崎 区
-	-	-	-	-	-	-	-	-	-	幸 区
-	-	-	-	-	-	-	-	-	-	中 原 区
-	-	-	-	-	-	-	-	-	-	高 津 区
-	-	-	-	-	-	-	-	-	-	宮 前 区
-	-	-	-	-	-	-	-	-	-	多 摩 区
-	-	-	-	-	-	-	-	-	-	麻 生 区

## 専 修

### (1) 設置者別の学校数、

区 分	設置者別の学校数・生徒														
	総 数				公 立			学 校 法 人			準 学 校 法 人			財 団 法	
	学校数	生 徒 数			学校数	生 徒 数		学校数	生 徒 数		学校数	生 徒 数		学校数	生徒
		計	男	女		男	女		男	女		男	女		
平成19年度	10	1 814	727	1 087	-	-	-	1	23	222	3	602	410	3	91
20年度	10	1 780	661	1 119	-	-	-	1	22	226	3	559	438	3	70
21年度	10	1 726	657	1 069	-	-	-	1	26	217	4	582	474	2	38
22年度	10	1 687	647	1 040	-	-	-	1	30	227	4	563	439	2	44
<b>23年度</b>	<b>10</b>	<b>1 354</b>	<b>428</b>	<b>926</b>	-	-	-	<b>2</b>	<b>214</b>	<b>300</b>	<b>3</b>	<b>168</b>	<b>260</b>	<b>2</b>	<b>34</b>
川 崎 区	5	624	164	460	-	-	-	-	-	-	2	137	228	1	27
幸 区	-	-	-	-	-	-	-	-	-	-	-	-	-	-	-
中 原 区	-	-	-	-	-	-	-	-	-	-	-	-	-	-	-
高 津 区	1	79	7	72	-	-	-	-	-	-	-	-	-	1	7
宮 前 区	2	328	40	288	-	-	-	1	28	226	-	-	-	-	-
多 摩 区	1	63	31	32	-	-	-	-	-	-	1	31	32	-	-
麻 生 区	1	260	186	74	-	-	-	1	186	74	-	-	-	-	-

### (2) 課程別の学科数、生徒数、入

区 分	課程別の学科数・生徒数										
	総 数				専 門 課 程				高 等 課 程		
	学科数	生 徒 数			学科数	生 徒 数			学科数	生 徒 数	
		計	男	女		計	男	女		計	男
平成19年度	24	1 814	727	1 087	23	1 738	727	1 011	1	76	-
20年度	21	1 780	661	1 119	20	1 705	661	1 044	1	75	-
21年度	21	1 726	657	1 069	20	1 643	657	986	1	83	-
22年度	20	1 687	647	1 040	19	1 597	647	950	1	90	-
<b>23年度</b>	<b>20</b>	<b>1 354</b>	<b>428</b>	<b>926</b>	<b>19</b>	<b>1 268</b>	<b>428</b>	<b>840</b>	<b>1</b>	<b>86</b>	<b>-</b>
工業関係	3	29	27	2	3	29	27	2	-	-	-
その他	3	29	27	2	3	29	27	2	-	-	-
医療関係	4	493	47	446	3	407	47	360	1	86	-
看護	3	407	47	360	3	407	47	360	-	-	-
准看護	1	86	-	86	-	-	-	-	1	86	-
衛生関係	1	75	34	41	1	75	34	41	-	-	-
美容	1	75	34	41	1	75	34	41	-	-	-
商業実務関係	3	114	39	75	3	114	39	75	-	-	-
旅行	1	22	10	12	1	22	10	12	-	-	-
情報	1	21	3	18	1	21	3	18	-	-	-
ビジネス	1	71	26	45	1	71	26	45	-	-	-
服飾・家政関係	2	144	-	144	2	144	-	144	-	-	-
和洋裁	1	59	-	59	1	59	-	59	-	-	-
*ファッションビジネス	1	85	-	85	1	85	-	85	-	-	-
文化・教養関係	6	436	250	186	6	436	250	186	-	-	-
外国語	1	8	3	5	1	8	3	5	-	-	-
演劇・映画	2	260	186	74	2	260	186	74	-	-	-
音楽	-	-	-	-	-	-	-	-	-	-	-
その他	3	168	61	107	3	168	61	107	-	-	-
教育・社会福祉	1	63	31	32	1	63	31	32	-	-	-
介護福祉	1	63	31	32	1	63	31	32	-	-	-

(注) \* は、平成17年度までは、「和洋裁」に含まれていた学科である。

# 学 校

## 生徒数及び教職員数

数										教員数				職員数 (本務者)	区 分
人 数	社団法人			その他の法人			個 人			計	本務者		兼務者		
	学校数	生徒数		学校数	生徒数		学校数	生徒数			男	女			
		男	女		男	女		男	女						
175	1	-	76	1	11	71	1	-	133	640	30	59	551	38	平成19年度 20年度 21年度 22年度
170	1	-	75	1	10	70	1	-	140	578	33	59	486	38	
75	1	-	83	1	11	78	1	-	142	617	31	53	533	39	
75	1	-	90	1	10	69	1	-	140	624	31	61	532	44	
74	1	-	86	1	12	62	1	-	144	583	26	60	497	37	23年度 川崎区 幸区 中原区 高津区 宮前区 多摩区 麻生区
2	1	-	86	-	-	-	1	-	144	211	15	20	176	16	
-	-	-	-	-	-	-	-	-	-	-	-	-	-	-	
-	-	-	-	-	-	-	-	-	-	-	-	-	-	-	
72	-	-	-	-	-	-	-	-	-	68	-	10	58	1	
-	-	-	-	1	12	62	-	-	-	201	-	28	173	6	
-	-	-	-	-	-	-	-	-	-	30	4	2	24	4	
-	-	-	-	-	-	-	-	-	-	73	7	-	66	10	

## 学者数及び卒業生数

					入学者数(春期)			卒業生数(前年度間)			区 分
一般課程					計	男	女	計	男	女	
女	学科数	生徒数									
		計	男	女							
76	-	-	-	-	834	336	498	727	327	400	平成19年度 20年度 21年度 22年度
75	-	-	-	-	749	274	475	795	325	470	
83	-	-	-	-	733	283	450	793	300	493	
90	-	-	-	-	743	281	462	765	276	489	
86	-	-	-	-	545	122	423	760	293	467	23年度 工業関係 その他 医療関係 看護 准看護 衛生関係 美容 商業実務関係 旅行 情報 ビジネス 家政関係 和洋裁 *ファッションビジネス 文化・教養関係 外国語 演劇・映画 音楽 その他 教育・社会福祉 介護福祉
-	-	-	-	-	8	8	-	11	10	1	
-	-	-	-	-	8	8	-	11	10	1	
86	-	-	-	-	216	18	198	197	18	179	
-	-	-	-	-	171	18	153	155	18	137	
86	-	-	-	-	45	-	45	42	-	42	
-	-	-	-	-	46	21	25	33	10	23	
-	-	-	-	-	46	21	25	33	10	23	
-	-	-	-	-	73	21	52	59	27	32	
-	-	-	-	-	7	5	2	2	-	2	
-	-	-	-	-	21	3	18	19	9	10	
-	-	-	-	-	45	13	32	38	18	20	
-	-	-	-	-	60	-	60	14	-	14	
-	-	-	-	-	31	-	31	6	-	6	
-	-	-	-	-	29	-	29	8	-	8	
-	-	-	-	-	111	40	71	431	221	210	
-	-	-	-	-	4	2	2	3	-	3	
-	-	-	-	-	-	-	-	173	125	48	
-	-	-	-	-	-	-	-	-	-	-	
-	-	-	-	-	107	38	69	255	96	159	
-	-	-	-	-	31	14	17	15	7	8	
-	-	-	-	-	31	14	17	15	7	8	

## 特別支

区分	学校数	学級数					幼児・児						
		計	幼稚部	小学部	中学部	高等部	総数			幼稚部			計
							計	男	女	計	男	女	
平成19年度	6	247	3	74	65	105	839	558	281	8	5	3	214
20年度	6	266	3	81	71	111	926	605	321	9	5	4	235
21年度	6	272	1	83	73	115	970	646	324	4	3	1	242
22年度	6	285	1	84	75	125	1056	711	345	2	1	1	250
23年度	6	298	1	83	78	136	1126	764	362	4	1	3	243

(注) 特別支援学校は、平成19年の学校教育法の改正により、「盲学校、ろう学校、養護学校」を一本化したものである。  
本市における特別支援学校は市立3校、県立3校の計6校である。

## 各種

### (1) 設置者別の学校

区分	設置者別の学校数・生徒数											
	総数			学校法人			準学校法人			社団・財団法		
	学校数	生徒数		学校数	生徒数		学校数	生徒数		学校数	生徒	
計		男	女		男	女		男	女			
平成19年度	3	139	55	84	-	-	-	2	54	74	-	-
20年度	3	144	58	86	-	-	-	2	58	74	-	-
21年度	3	148	55	93	-	-	-	2	55	79	-	-
22年度	3	149	60	89	-	-	-	2	59	79	-	-
23年度	3	144	53	91	-	-	-	2	53	79	-	-
川崎区	1	83	35	48	-	-	-	1	35	48	-	-
幸区	-	-	-	-	-	-	-	-	-	-	-	-
中原区	-	-	-	-	-	-	-	-	-	-	-	-
高津区	1	49	18	31	-	-	-	1	18	31	-	-
宮前区	-	-	-	-	-	-	-	-	-	-	-	-
多摩区	1	12	-	12	-	-	-	-	-	-	-	-
麻生区	-	-	-	-	-	-	-	-	-	-	-	-

(注) 本市における各種学校は私立のみである。

### (2) 課程別の生徒数、入学者数

区分	課程数		生徒数								
	昼	夜	総数			修業年限1年未満の課程		修業年限1年以上の課程		(再掲) 昼の	
			計	男	女	男	女	男	女	計	男
平成19年度	6	-	139	55	84	-	-	55	84	139	55
20年度	6	-	144	58	86	-	-	58	86	144	58
21年度	6	-	148	55	93	-	-	55	93	148	55
22年度	6	-	149	60	89	-	-	60	89	149	60
23年度	6	-	144	53	91	-	-	53	91	144	53
家政関係	2	-	12	-	12	-	-	-	12	12	-
和洋裁	2	-	12	-	12	-	-	-	12	12	-
各種学校のみ	4	-	132	53	79	-	-	53	79	132	53
外国人学校	4	-	132	53	79	-	-	53	79	132	53

(注) 本市における各種学校は私立のみである。



## 援学校

童・生徒数								教員数(本務者)			職員数 (本務者)	区分
小学部		中学部			高等部			計	男	女		
男	女	計	男	女	計	男	女					
144	70	193	128	65	424	281	143	566	244	322	56	平成19年度
152	83	217	148	69	465	300	165	581	247	334	54	20年度
164	78	224	159	65	500	320	180	593	243	350	55	21年度
172	78	237	172	65	567	366	201	624	254	370	51	22年度
164	79	249	179	70	630	420	210	649	260	389	47	23年度

## 学校

### 数、生徒数及び教職員数

人 数	その他の法人						個人				教員数			職員数 (本務者)	区分
	学校数	生徒数		学校数	生徒数		計	本務者		兼務者					
		男	女		男	女		男	女						
-	-	-	-	1	1	10	27	6	17	4	5	平成19年度			
-	-	-	-	1	-	12	26	6	17	3	5	20年度			
-	-	-	-	1	-	14	28	6	17	5	5	21年度			
-	-	-	-	1	1	10	28	6	17	5	5	22年度			
-	-	-	-	1	-	12	29	8	16	5	5	23年度			
-	-	-	-	-	-	-	12	4	6	2	3	川崎区			
-	-	-	-	-	-	-	-	-	-	-	-	幸区			
-	-	-	-	-	-	-	-	-	-	-	-	中原区			
-	-	-	-	-	-	-	12	3	7	2	2	高津区			
-	-	-	-	-	-	-	-	-	-	-	-	宮前区			
-	-	-	-	1	-	12	5	1	3	1	-	多摩区			
-	-	-	-	-	-	-	-	-	-	-	-	麻生区			

### 及び卒業生数

課程	(再掲)高等学校以上を 入学資格とする課程			入学者数(春期)			卒業生数(前年度間)			区分
	計	男	女	計	男	女	計	男	女	
84	-	-	-	34	13	21	31	15	16	平成19年度
86	-	-	-	44	11	33	37	8	29	20年度
93	-	-	-	43	12	31	31	11	20	21年度
89	-	-	-	33	13	20	33	8	25	22年度
91	-	-	-	38	15	23	39	17	22	23年度
12	-	-	-	10	-	10	8	-	8	家政関係
12	-	-	-	10	-	10	8	-	8	和洋裁
79	-	-	-	28	15	13	31	17	14	各種学校のみ
79	-	-	-	28	15	13	31	17	14	外国人学校

## 不 就 学 学 齡 児 童 ・ 生 徒 数

### (1) 不 就 学 態 様 別 学 齡 児 童 ・ 生 徒 数

区 分	総 数	学 齡 児 童 数							学 齡 生 徒 数				
		計	6歳	7歳	8歳	9歳	10歳	11歳	計	12歳	13歳	14歳	
就学免除者	計	-	-	-	-	-	-	-	-	-	-	-	-
	男	-	-	-	-	-	-	-	-	-	-	-	-
	女	-	-	-	-	-	-	-	-	-	-	-	-
就学猶予者	計	3	3	3	-	-	-	-	-	-	-	-	-
	男	3	3	3	-	-	-	-	-	-	-	-	-
	女	-	-	-	-	-	-	-	-	-	-	-	-
1 年 以 上 居 所 不 明 者	計	32	17	-	6	1	4	3	3	15	8	6	1
	男	18	9	-	3	1	2	1	2	9	5	4	-
	女	14	8	-	3	-	2	2	1	6	3	2	1
平成22年度間 死 亡 者	計	8	3	-	-	1	1	-	1	5	2	1	2
	男	4	2	-	-	-	1	-	1	2	1	-	1
	女	4	1	-	-	1	-	-	-	3	1	1	1

### (2) 不 就 学 理 由 別 免 除 者 及 び 猶 予 者

区 分	就 学 免 除 者							就 学 猶 予 者						
	総 数			6歳～11歳		12歳～14歳		総 数			6歳～11歳		12歳～14歳	
	計	男	女	男	女	男	女	計	男	女	男	女	男	女
平成 21 年 度	-	-	-	-	-	-	-	1	-	1	-	1	-	-
22 年 度	-	-	-	-	-	-	-	3	2	1	1	1	1	-
23 年 度	-	-	-	-	-	-	-	3	3	-	3	-	-	-
肢体不自由	-	-	-	-	-	-	-	-	-	-	-	-	-	-
病弱・虚弱	-	-	-	-	-	-	-	-	-	-	-	-	-	-
知的障害	-	-	-	-	-	-	-	2	2	-	2	-	-	-
そ の 他	-	-	-	-	-	-	-	1	1	-	1	-	-	-

## 中学卒業者の卒業後の状況

区 分	総 数			公 立			私 立		
	計	男	女	計	男	女	計	男	女
平成 19 年 3 月 卒 業 者	9 630	4 842	4 788	8 345	4 405	3 940	1 285	437	848
20 年 3 月 卒 業 者	9 818	4 956	4 862	8 562	4 529	4 033	1 256	427	829
21 年 3 月 卒 業 者	9 772	4 869	4 903	8 502	4 429	4 073	1 270	440	830
22 年 3 月 卒 業 者	10 423	5 287	5 136	9 141	4 837	4 304	1 282	450	832
<b>23 年 3 月 卒 業 者</b>	<b>10 084</b>	<b>5 169</b>	<b>4 915</b>	<b>8 849</b>	<b>4 732</b>	<b>4 117</b>	<b>1 235</b>	<b>437</b>	<b>798</b>
A 高等学校等進学者	9 892	5 053	4 839	8 658	4 616	4 042	1 234	437	797
1 高等学校本科 総 数	9 763	4 958	4 805	8 529	4 521	4 008	1 234	437	797
全 日 制	8 976	4 484	4 492	7 748	4 048	3 700	1 228	436	792
定 時 制	492	314	178	492	314	178	-	-	-
通 信 制	295	160	135	289	159	130	6	1	5
2 高等学 校 別 科	-	-	-	-	-	-	-	-	-
3 高等専 門 学 校	15	13	2	15	13	2	-	-	-
4 特別支 援 学 校 本 科	114	82	32	114	82	32	-	-	-
5 特別支 援 学 校 別 科	-	-	-	-	-	-	-	-	-
6 中等教育学校後期課程本科	-	-	-	-	-	-	-	-	-
B 専修学校(高等課程)進学者	12	6	6	12	6	6	-	-	-
C 専修学校(一般課程)等入学者	9	3	6	9	3	6	-	-	-
1 専修学校(一般課程)	3	1	2	3	1	2	-	-	-
2 各 種 学 校	6	2	4	6	2	4	-	-	-
D 公共職業能力開発施設等	-	-	-	-	-	-	-	-	-
E 就 職 し た 者	44	37	7	44	37	7	-	-	-
F 上記及び死亡・不詳以外の者	126	70	56	125	70	55	1	-	1
G 死 亡 ・ 不 詳	1	-	1	1	-	1	-	-	-
H 就職しつつ進・入学している者(再掲)	-	-	-	-	-	-	-	-	-
1 高 等 学 校 等	-	-	-	-	-	-	-	-	-
2 専修学校(高等課程)進学者	-	-	-	-	-	-	-	-	-
3 専修学校(一般課程)等入学者	-	-	-	-	-	-	-	-	-
I 他県の高等学校等進学者(再掲)	2 247	1 331	916	2 231	1 326	905	16	5	11
J 高等学校等への入学志願者(再掲)	9 626	4 915	4 711	8 397	4 478	3 919	1 229	437	792
1 高等学校本科 総 数	9 496	4 819	4 677	8 267	4 382	3 885	1 229	437	792
全 日 制	9 000	4 501	4 499	7 771	4 064	3 707	1 229	437	792
定 時 制	496	318	178	496	318	178	-	-	-
2 高等専 門 学 校	16	14	2	16	14	2	-	-	-
3 特別支 援 学 校 本 科	114	82	32	114	82	32	-	-	-
4 中等教育学校後期課程本科	-	-	-	-	-	-	-	-	-
K 就 職 者 総 数 ( E + H )	44	37	7	44	37	7	-	-	-
1 第 一 次 産 業	-	-	-	-	-	-	-	-	-
2 第 二 次 産 業	34	31	3	34	31	3	-	-	-
3 第 三 次 産 業	10	6	4	10	6	4	-	-	-
4 上 記 以 外 の も の	-	-	-	-	-	-	-	-	-

# 高等学校卒業者の卒業後の状況

## (1) 進路別の状況

区 分	総 数			公 立			私 立		
	計	男	女	計	男	女	計	男	女
平成 19 年 3 月 卒 業 者	6 723	3 390	3 333	4 580	2 340	2 240	2 143	1 050	1 093
20 年 3 月 卒 業 者	6 391	3 222	3 169	4 371	2 262	2 109	2 020	960	1 060
21 年 3 月 卒 業 者	6 535	3 192	3 343	4 420	2 196	2 224	2 115	996	1 119
22 年 3 月 卒 業 者	6 685	3 365	3 320	4 622	2 409	2 213	2 063	956	1 107
<b>23 年 3 月 卒 業 者</b>	<b>6 862</b>	<b>3 396</b>	<b>3 466</b>	<b>4 816</b>	<b>2 449</b>	<b>2 367</b>	<b>2 046</b>	<b>947</b>	<b>1 099</b>
A 大 学 等 進 学 者	4 098	1 961	2 137	2 375	1 179	1 196	1 723	782	941
1 大 学 ( 学 部 )	3 775	1 927	1 848	2 065	1 145	920	1 710	782	928
2 短 期 大 学 ( 本 科 )	319	32	287	306	32	274	13	-	13
3 大学・短期大学の通信教育部及び放送大学	4	2	2	4	2	2	-	-	-
4 大学・短期大学(別科)	-	-	-	-	-	-	-	-	-
5 高 等 学 校 ( 専 攻 科 )	-	-	-	-	-	-	-	-	-
6 特別支援学校高等部(専攻科)	-	-	-	-	-	-	-	-	-
B 専修学校(専門課程)進学者	872	314	558	818	299	519	54	15	39
C 専修学校(一般課程)等入学者	433	270	163	259	160	99	174	110	64
1 専修学校(一般課程)等	383	253	130	...	...	...	...	...	...
2 各 種 学 校	50	17	33	...	...	...	...	...	...
D 公共職業能力開発施設等	33	21	12	33	21	12	-	-	-
E 就 職 し た 者	654	422	232	649	421	228	5	1	4
F 一時的な仕事に就いた者	130	54	76	130	54	76	-	-	-
G 上記及び死亡・不詳以外の者	642	354	288	552	315	237	90	39	51
H 死 亡 ・ 不 詳	-	-	-	-	-	-	-	-	-
I 就職しつつ進・入学している者(再掲)	2	2	-	2	2	-	-	-	-
1 大 学 等 進 学 者	1	1	-	1	1	-	-	-	-
2 専修学校(専門課程)進学者	1	1	-	1	1	-	-	-	-
3 専修学校(一般課程)等入学者	-	-	-	-	-	-	-	-	-
J 大学・短期大学への入学志願者(再掲)	4 728	2 370	2 358	2 810	1 475	1 335	1 918	895	1 023
1 大 学 ( 学 部 )	4 403	2 336	2 067	2 498	1 441	1 057	1 905	895	1 010
2 短 期 大 学 ( 本 科 )	325	34	291	312	34	278	13	-	13
K 就 職 者 総 数 ( E + I )	656	424	232	651	423	228	5	1	4
自家自営業についての者(再掲)	33	30	3	33	30	3	-	-	-

(注) 専修学校の一般課程と各種学校毎の集計は、平成20年度から集計方法が変更され、公私の別が廃止された。

## (2) 就職者の状況

区 分	総 数			公 立			私 立		
	計	男	女	計	男	女	計	男	女
就 職 者 総 数	656	424	232	651	423	228	5	1	4
( 職 業 別 )									
B 専 門 的 ・ 技 術 的 職 業 従 事 者	47	44	3	46	43	3	1	1	-
C 事 務 従 事 者	112	11	101	112	11	101	-	-	-
D 販 売 従 事 者	78	33	45	76	33	43	2	-	2
E サ ー ビ ス 職 業 従 事 者	125	64	61	123	64	59	2	-	2
F 保 安 職 業 従 事 者	8	8	-	8	8	-	-	-	-
G 農 林 漁 業 従 事 者	1	1	-	1	1	-	-	-	-
1 農 林 業 従 事 者	1	1	-	1	1	-	-	-	-
2 漁 業 従 事 者	-	-	-	-	-	-	-	-	-
H 生 産 工 程 従 事 者	168	154	14	168	154	14	-	-	-
1 製 造 ・ 加 工 従 事 者	134	122	12	134	122	12	-	-	-
2 機 械 組 立 従 事 者	24	24	-	24	24	-	-	-	-
3 整 備 修 理 従 事 者	7	7	-	7	7	-	-	-	-
4 検 査 従 事 者	1	-	1	1	-	1	-	-	-
5 そ の 他	2	1	1	2	1	1	-	-	-
I 輸 送 ・ 機 械 運 転 従 事 者	12	12	-	12	12	-	-	-	-
J 建 設 ・ 採 掘 従 事 者	35	34	1	35	34	1	-	-	-
K 運 搬 ・ 清 掃 等 従 事 者	22	20	2	22	20	2	-	-	-
L 上 記 以 外 の も の	48	43	5	48	43	5	-	-	-
( 産 業 別 )									
A 農 業 、 林 業	1	1	-	1	1	-	-	-	-
B 漁 業	-	-	-	-	-	-	-	-	-
C 鉱 業 、 採 石 業 、 砂 利 採 取 業	-	-	-	-	-	-	-	-	-
D 建 設 業	94	86	8	94	86	8	-	-	-
E 製 造 業	180	139	41	180	139	41	-	-	-
F 電 気 ・ ガ ス ・ 熱 供 給 ・ 水 道 業	12	11	1	12	11	1	-	-	-
G 情 報 通 信 業	7	6	1	7	6	1	-	-	-
H 運 輸 業 、 郵 便 業	52	32	20	52	32	20	-	-	-
I 卸 売 業 、 小 売 業	91	30	61	89	30	59	2	-	2
J 金 融 業 、 保 険 業	10	-	10	10	-	10	-	-	-
K 不 動 産 業 、 物 品 賃 貸 業	8	1	7	8	1	7	-	-	-
L 学 術 研 究 ・ 専 門 ・ 技 術 サ ー ビ ス 業	59	43	16	59	43	16	-	-	-
M 宿 泊 業 、 飲 食 サ ー ビ ス 業	25	13	12	25	13	12	-	-	-
N 生 活 関 連 サ ー ビ ス 業 、 娯 楽 業	16	8	8	16	8	8	-	-	-
O 教 育 、 学 習 支 援 業	5	3	2	5	3	2	-	-	-
P 医 療 、 福 祉	36	9	27	36	9	27	-	-	-
Q 複 合 サ ー ビ ス 事 業	7	-	7	7	-	7	-	-	-
R サ ー ビ ス 業 (他 に 分 類 さ れ な い も の)	18	14	4	16	14	2	2	-	2
S 公 務 (他 に 分 類 さ れ る も の を 除 く)	11	7	4	11	7	4	-	-	-
T 上 記 以 外 の も の	24	21	3	23	20	3	1	1	-

---

平成 23 年度

**川崎市の学校**

平成 24 年 (2012 年) 2 月 発行

発 行 川 崎 市  
編 集 総合企画局都市経営部統計情報課  
川崎市川崎区宮本町 1 番地  
T E L 044(200)2111 (大代表)

---





KAWASAKI CITY

川崎市