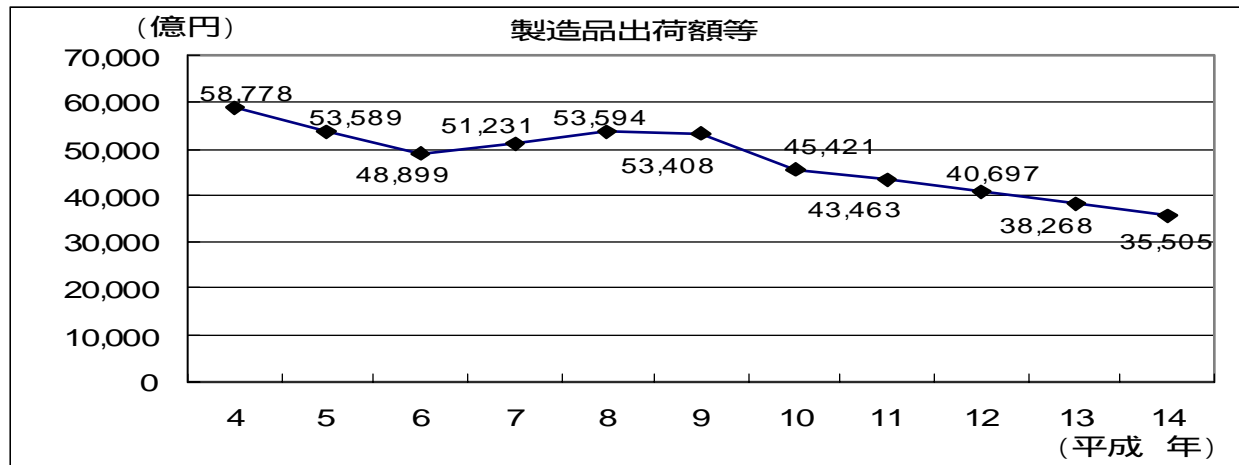
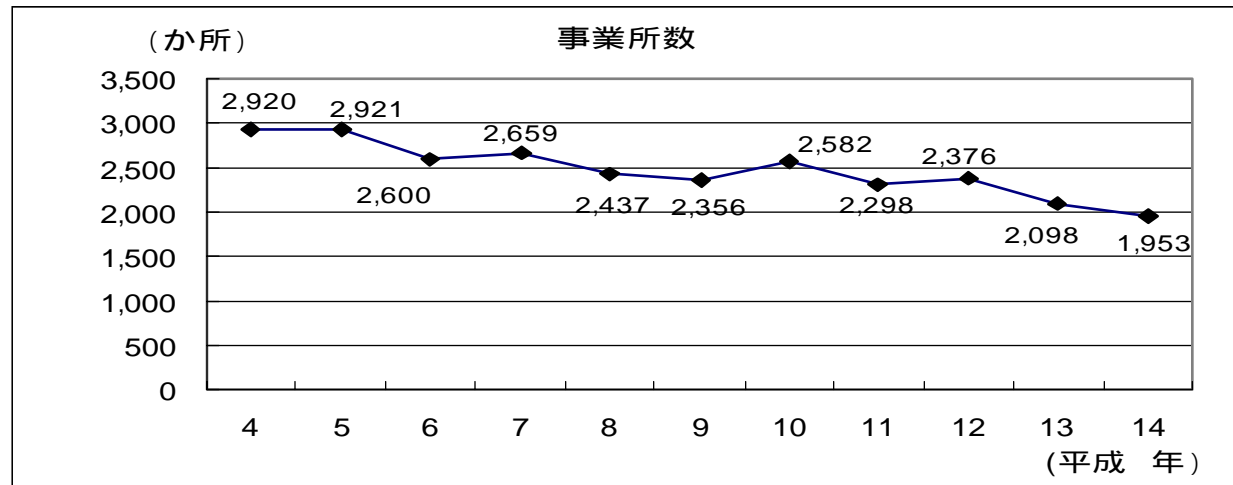
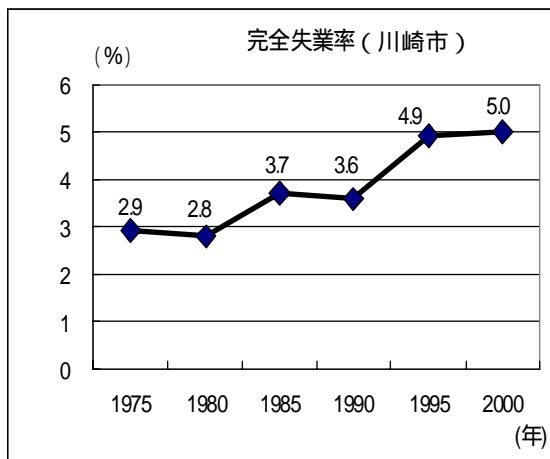


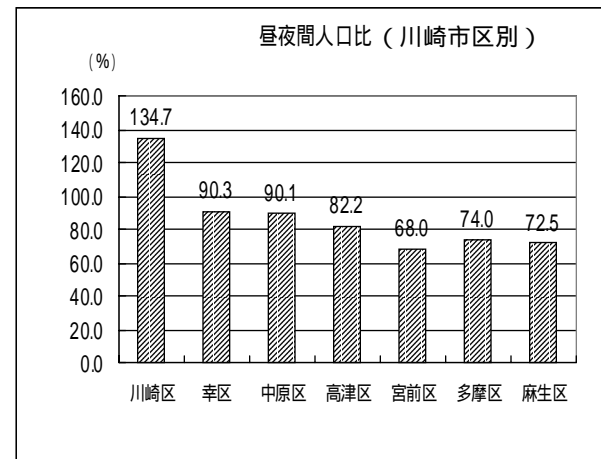
産業関連データ



(平成 14 年工業統計調査)

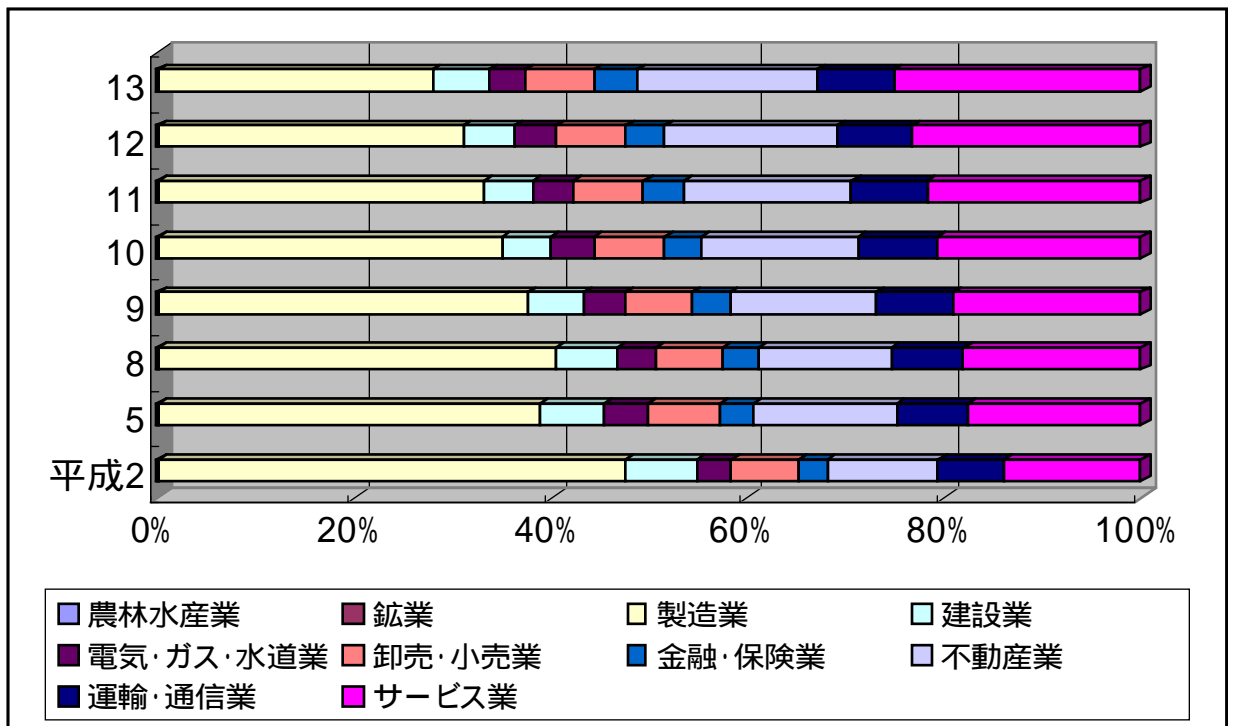
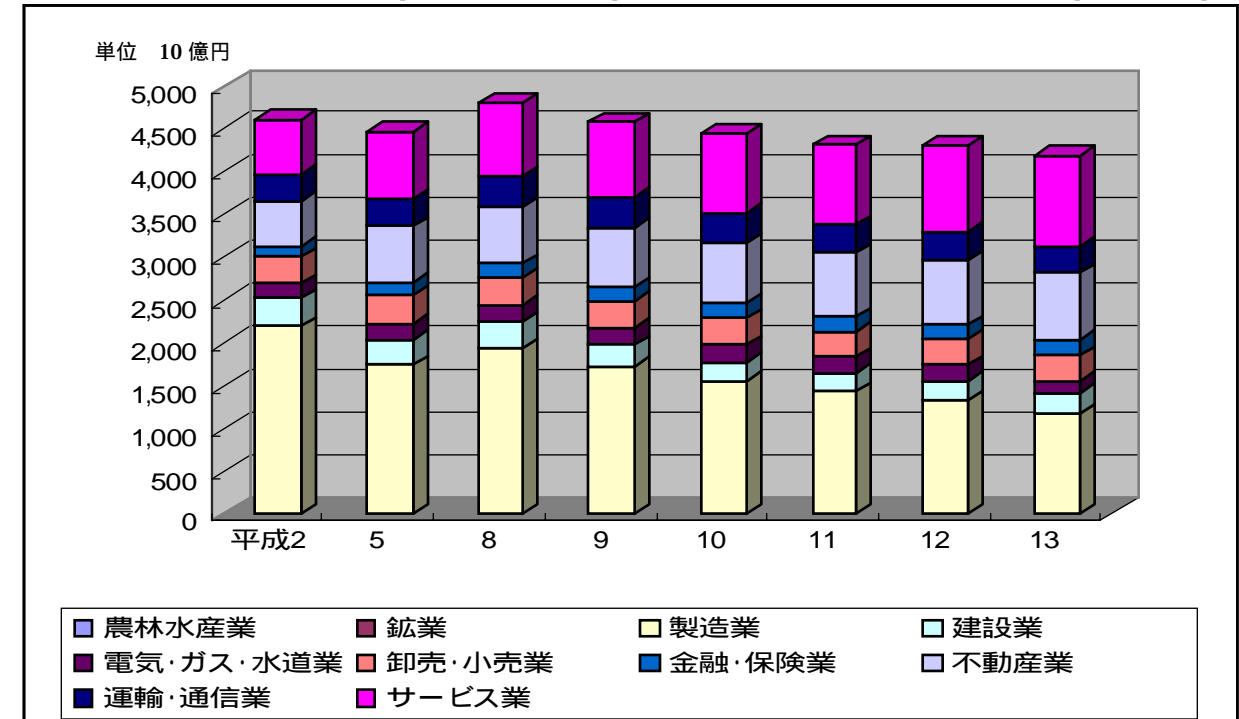


(平成 12 年国勢調査)



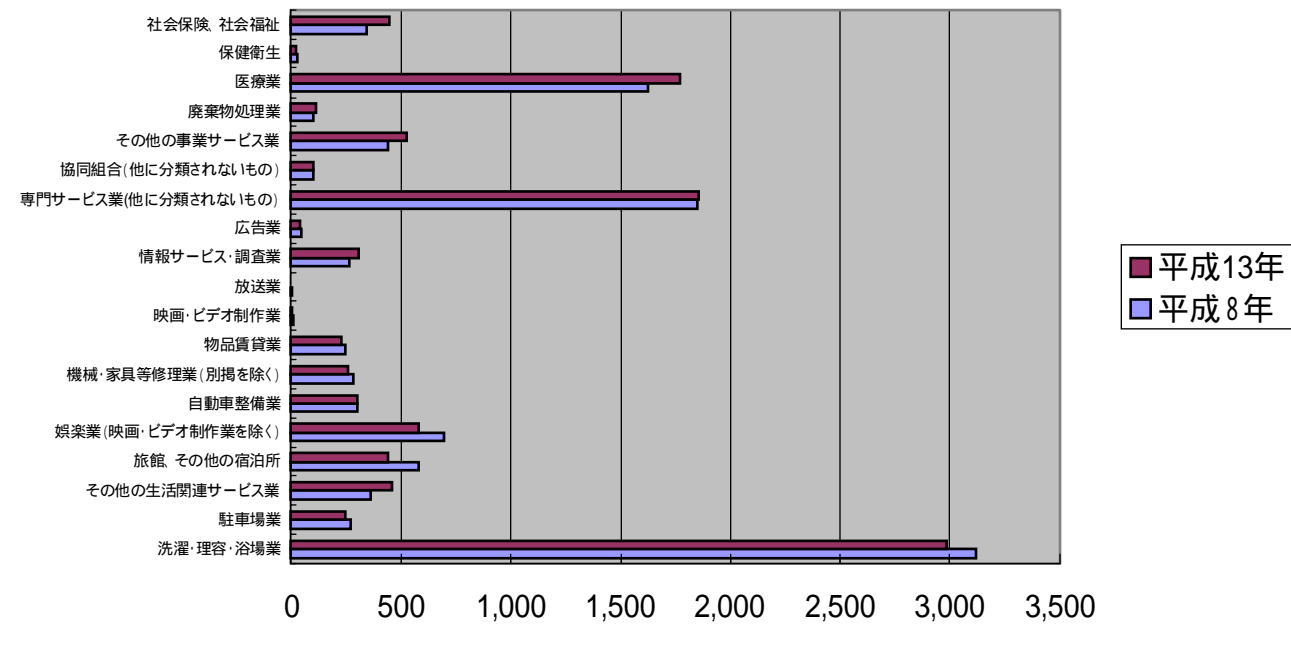
経済活動別市内総生産 (実数・構成比)

(10 億円)

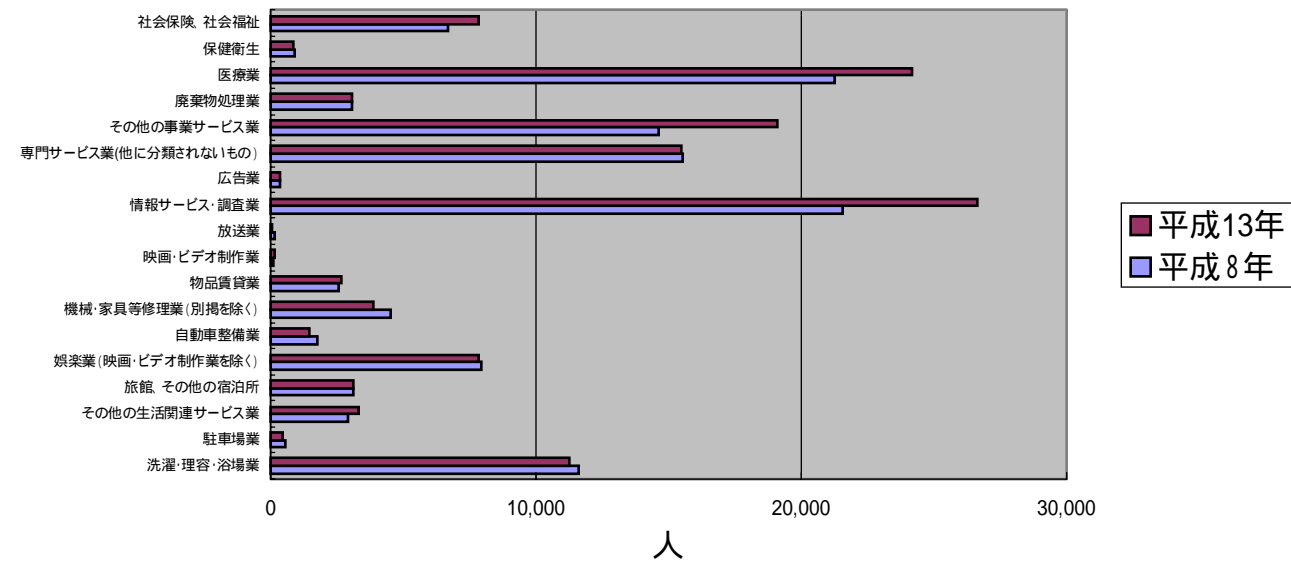


(平成 13 年川崎市市民経済計算)

市内サービス業事業所数の変化(平成8年13年事業所統計調査による)

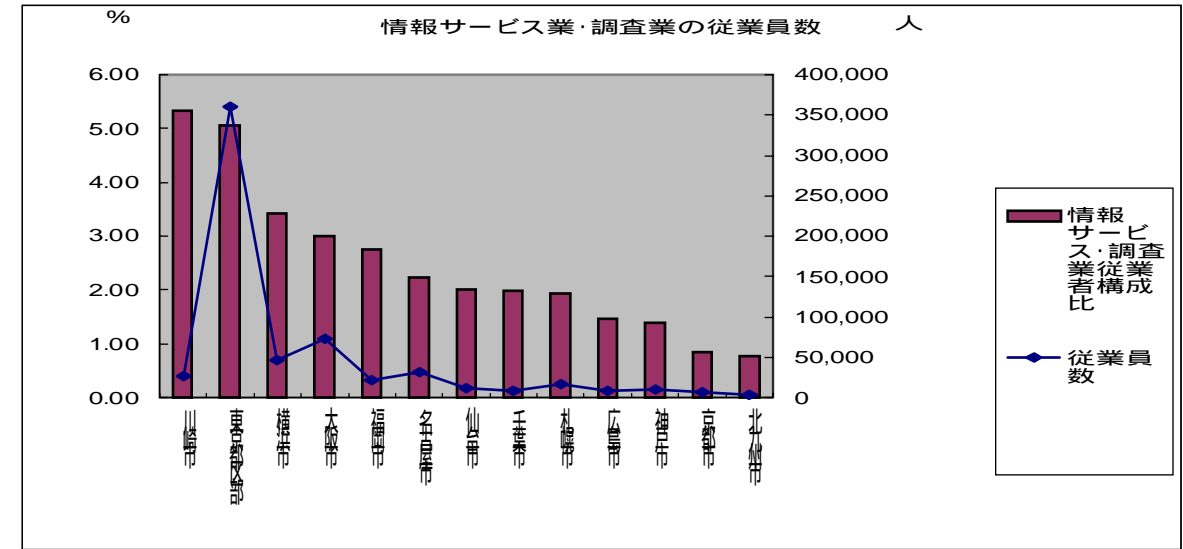


市内サービス業従業者数の変化(平成8年13年事業所統計調査による)

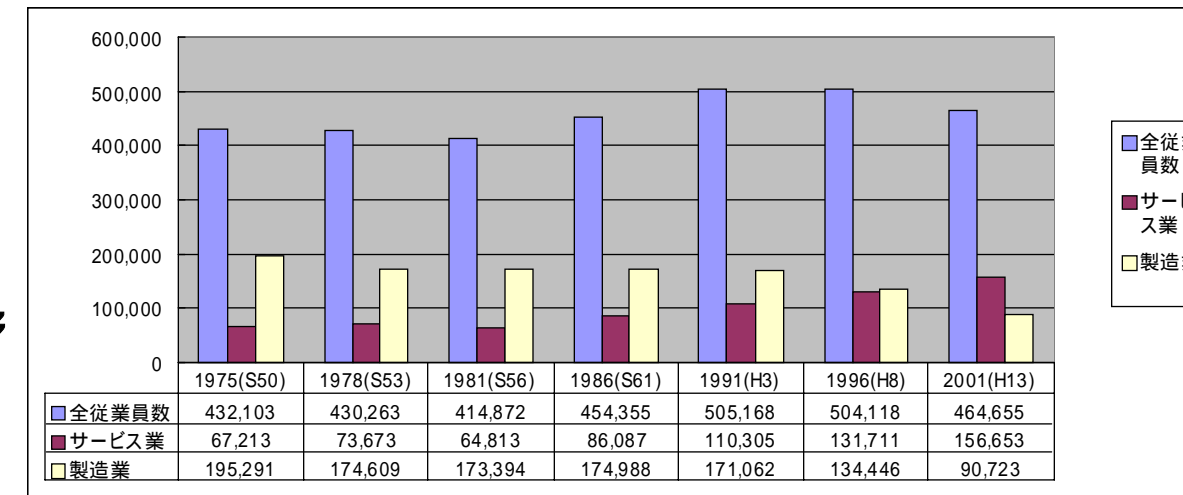
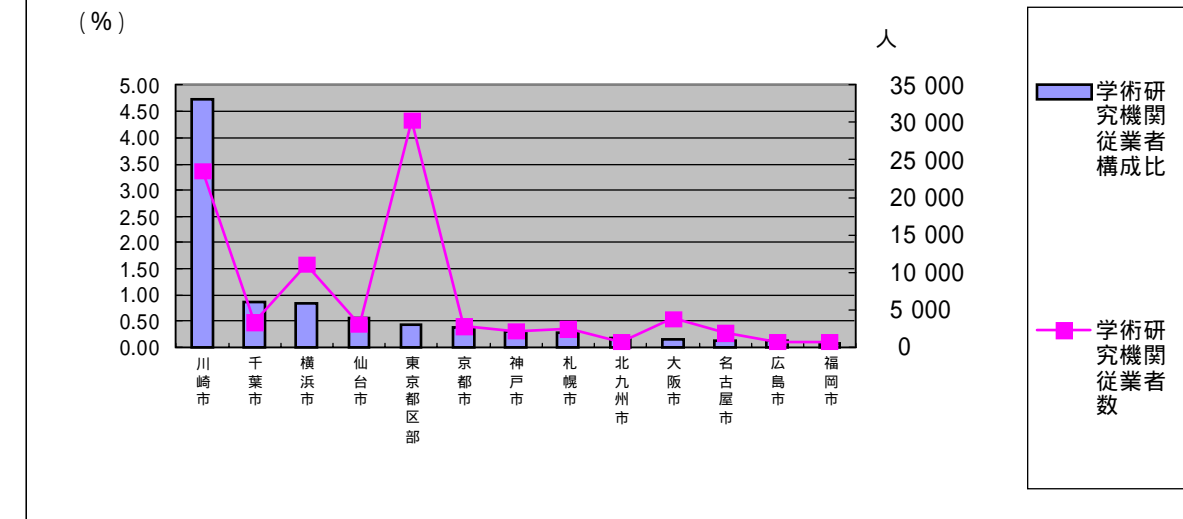


(平成13年事業所統計)

従業者数の推移

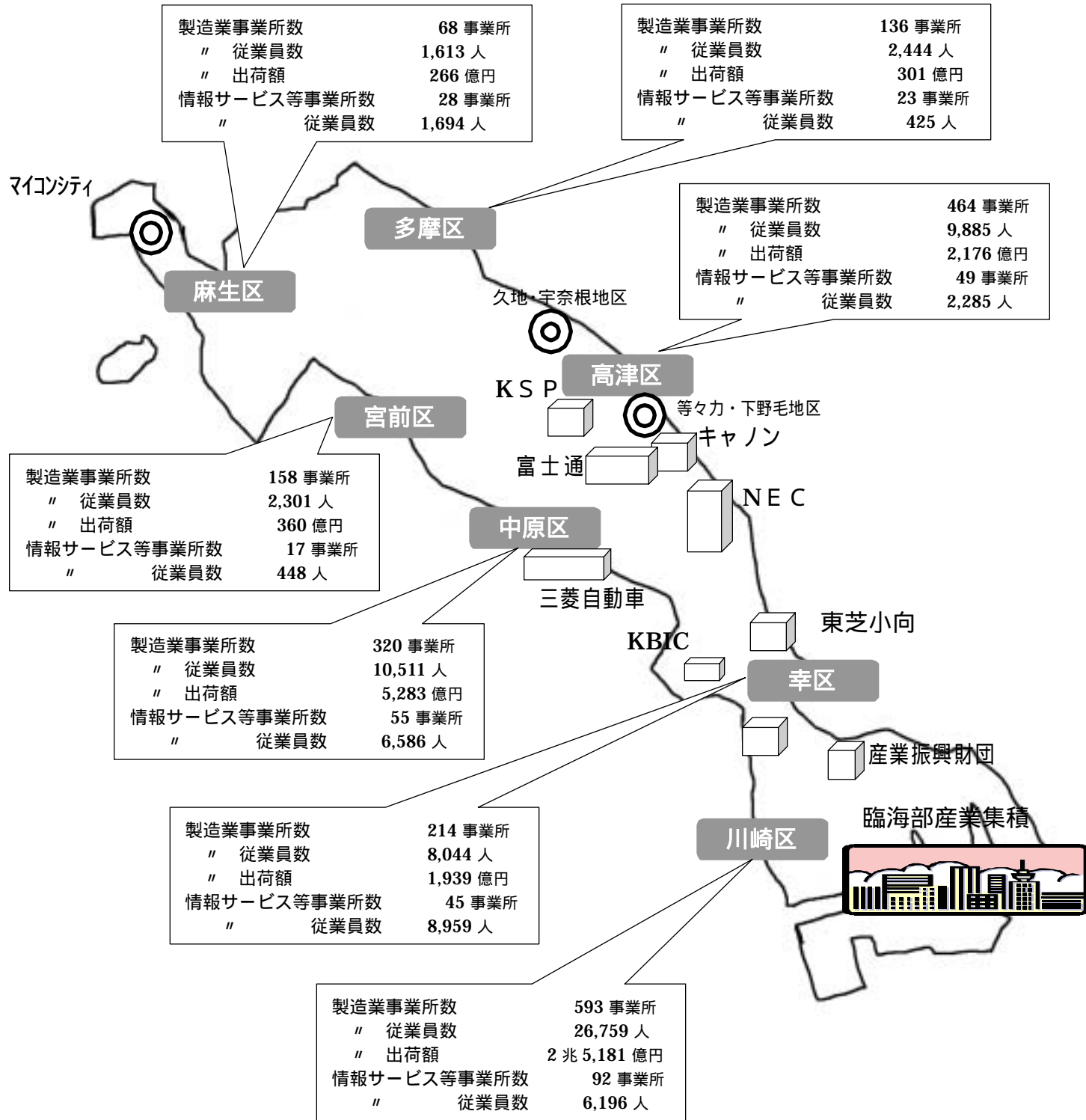


大都市 学術研究機関(従業者数総数に占める割合)

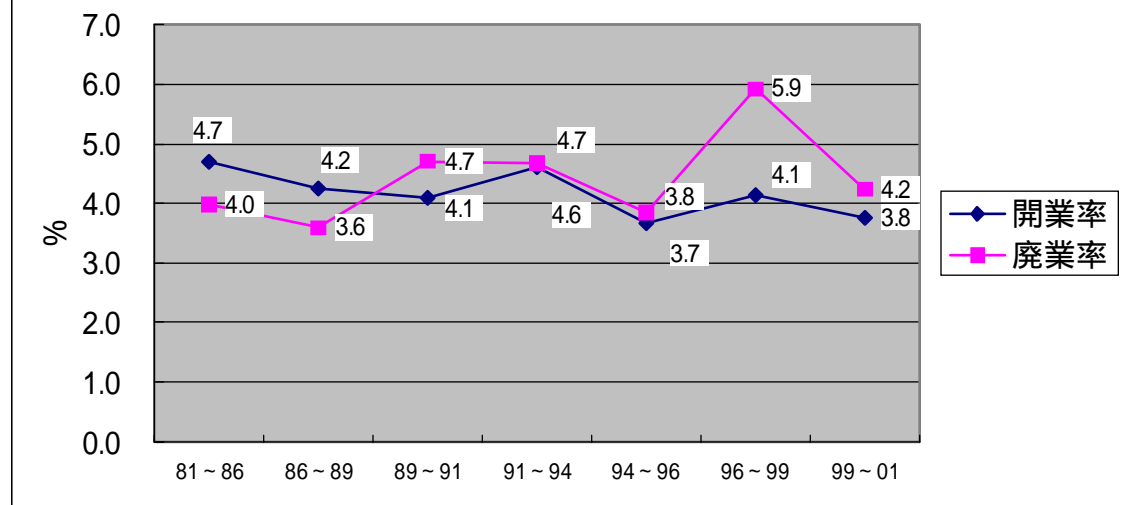


(平成13年事業所統計)

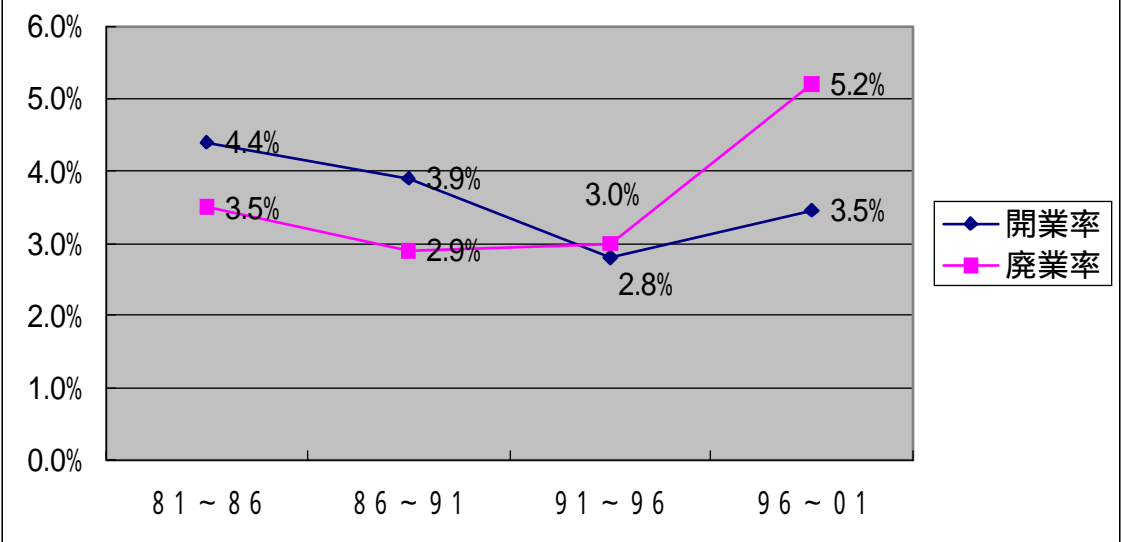
企業の立地と集積



開廃業率の推移(全国) (中小企業白書2003年から)



開廃業率の推移(川崎市) 民営ベース:事業所統計調査による



製造業 (従業員4人以上) 平成14年工業統計調査
 情報サービス等 (情報サービス・調査業) 平成13年事業所・企業統計調査