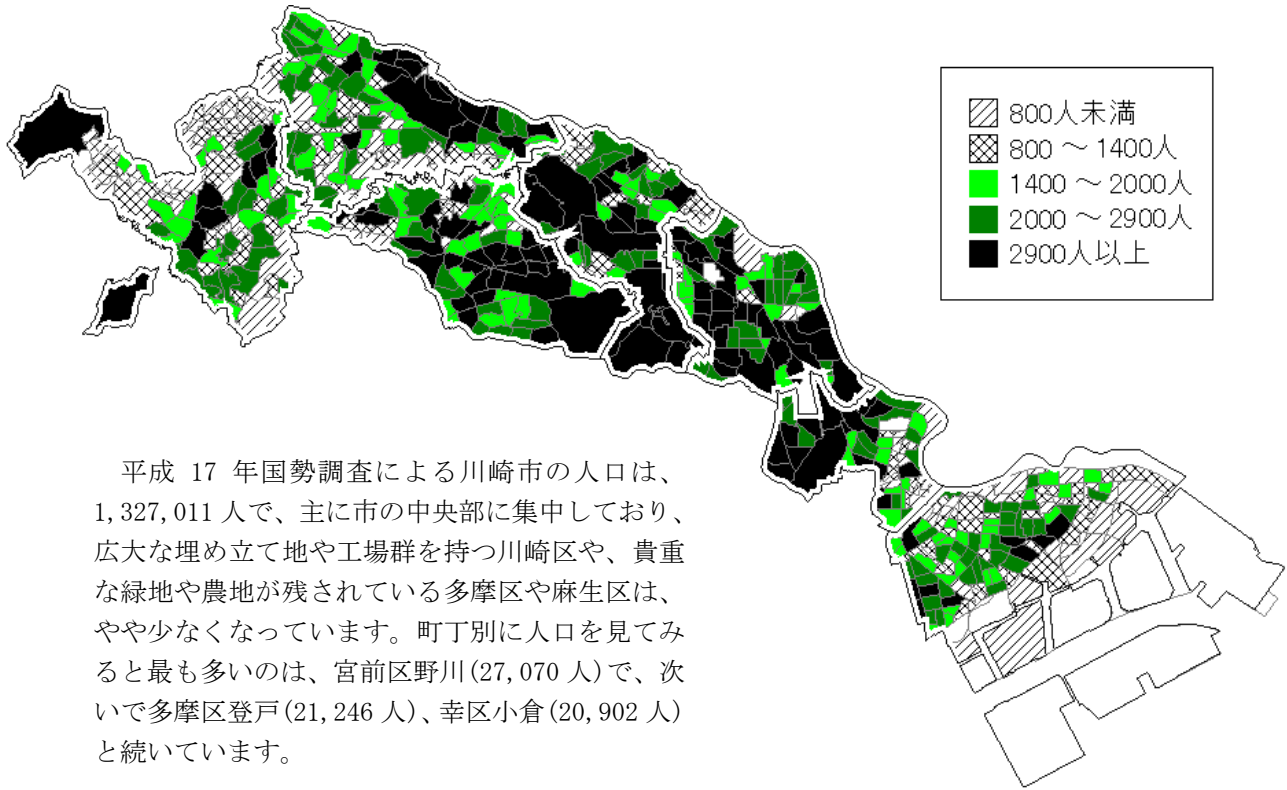
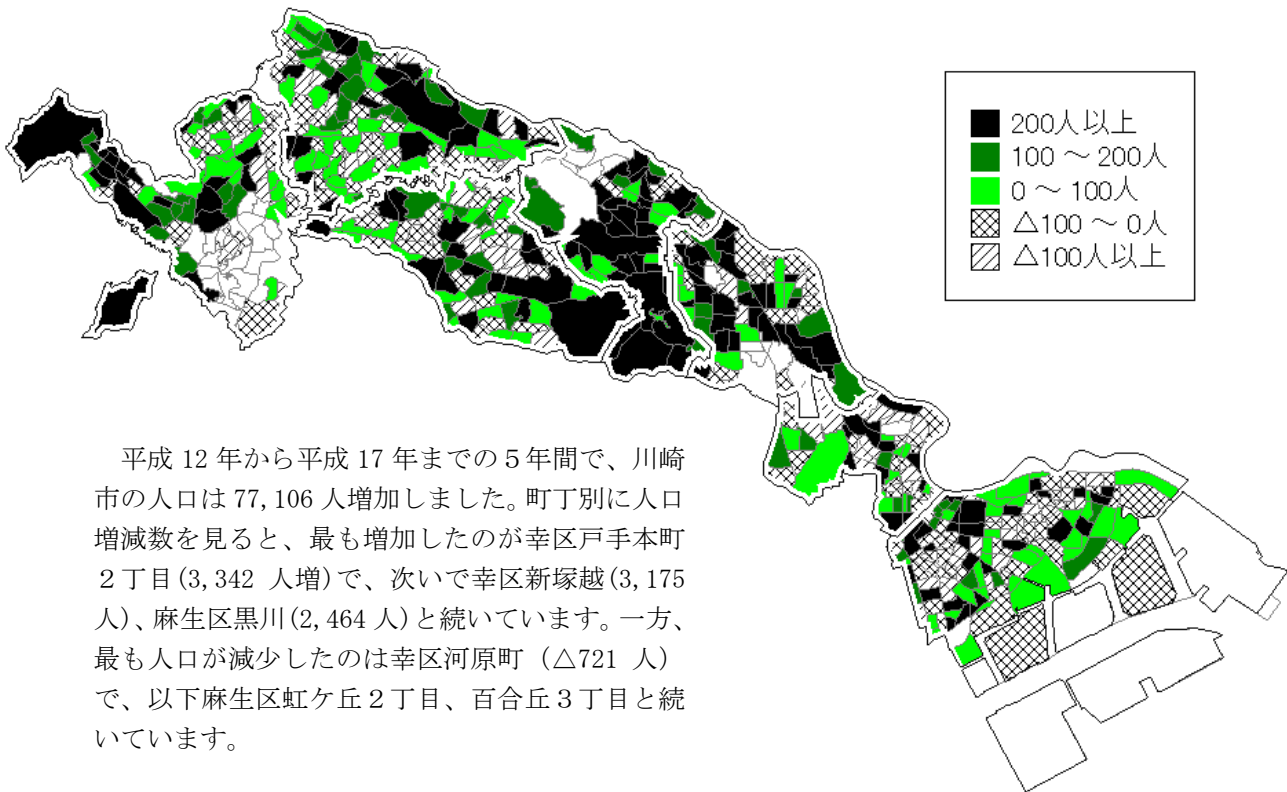


# 平成17年国勢調査第1次基本地方集計結果から見た川崎市の姿

## 1. 人口（平成17年）

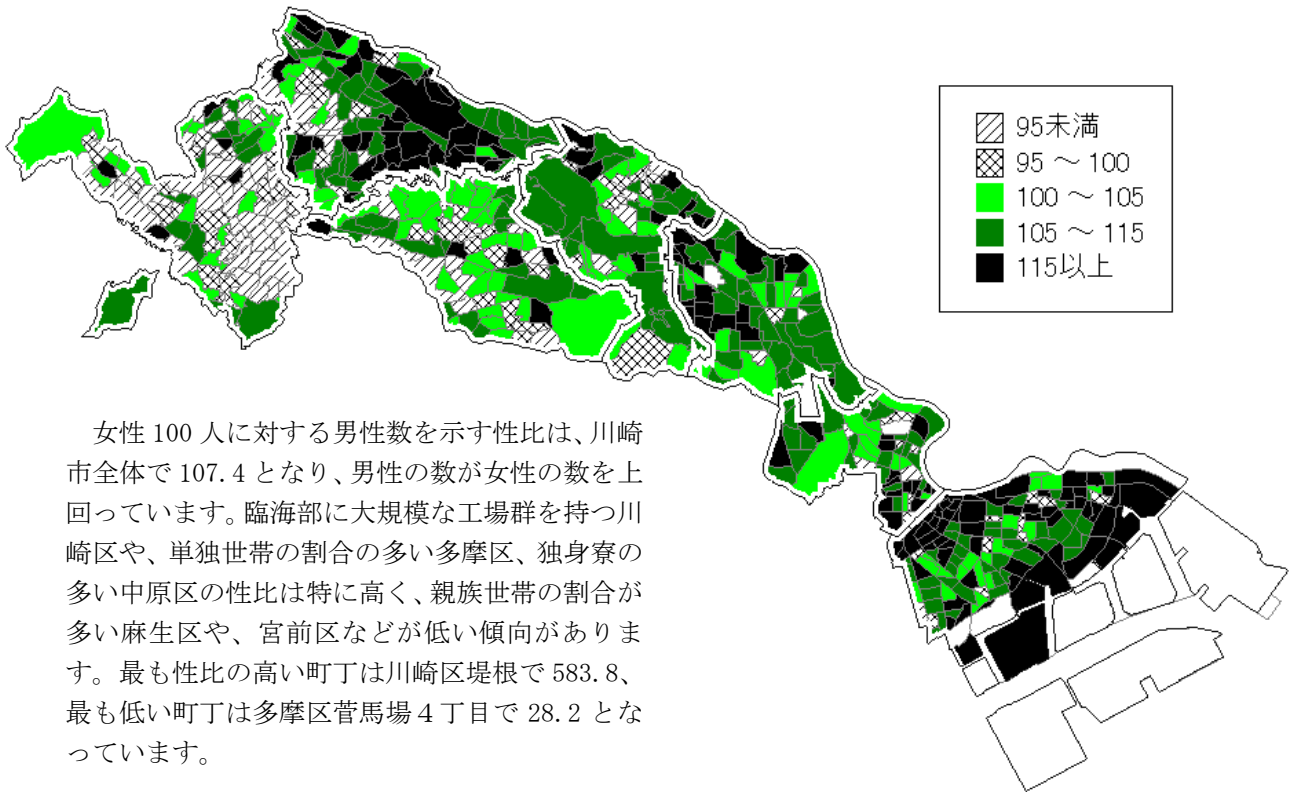


## 2. 人口増減数（平成12年～平成17年）

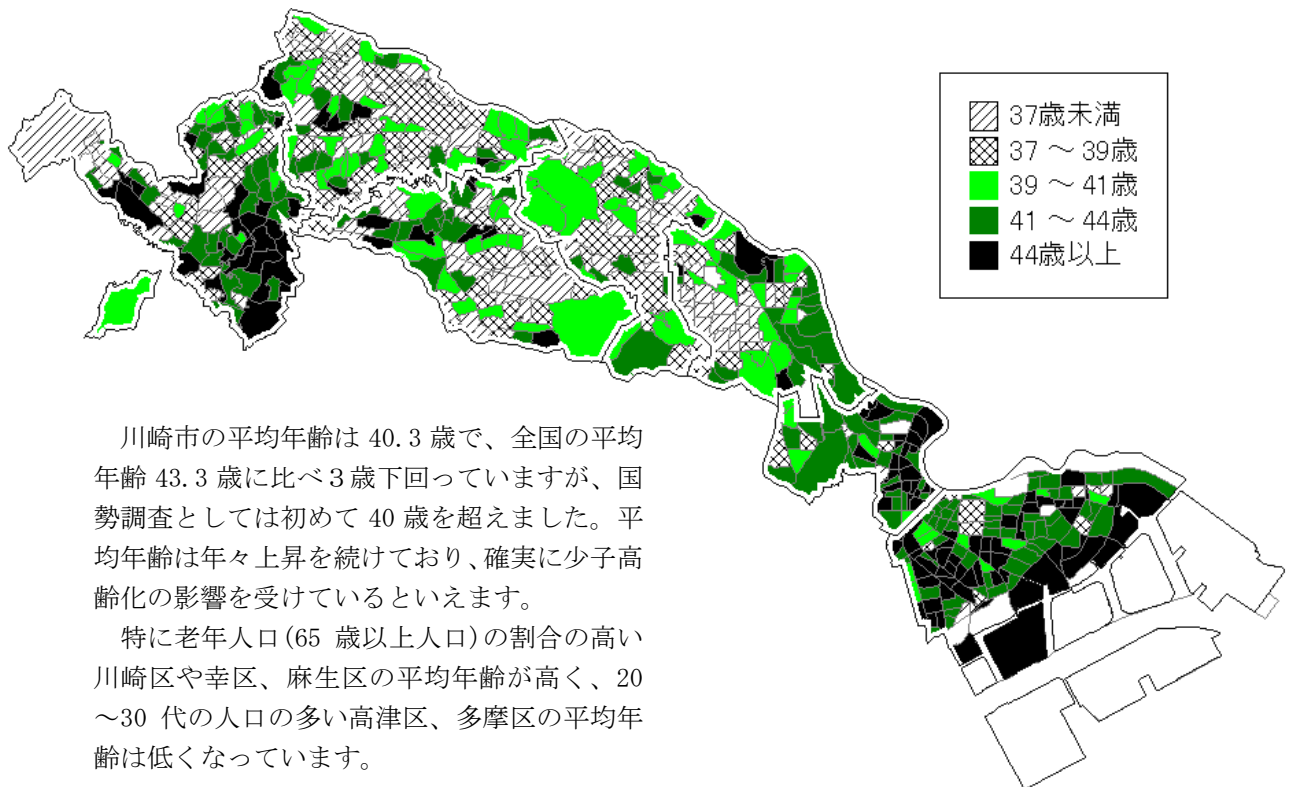


※ 注意 … 地図で白色になっている町丁は、住居表示により境界が変更されたなどの理由により数値が得られない、または該当者のいない町丁です。

### 3. 性比（平成17年）

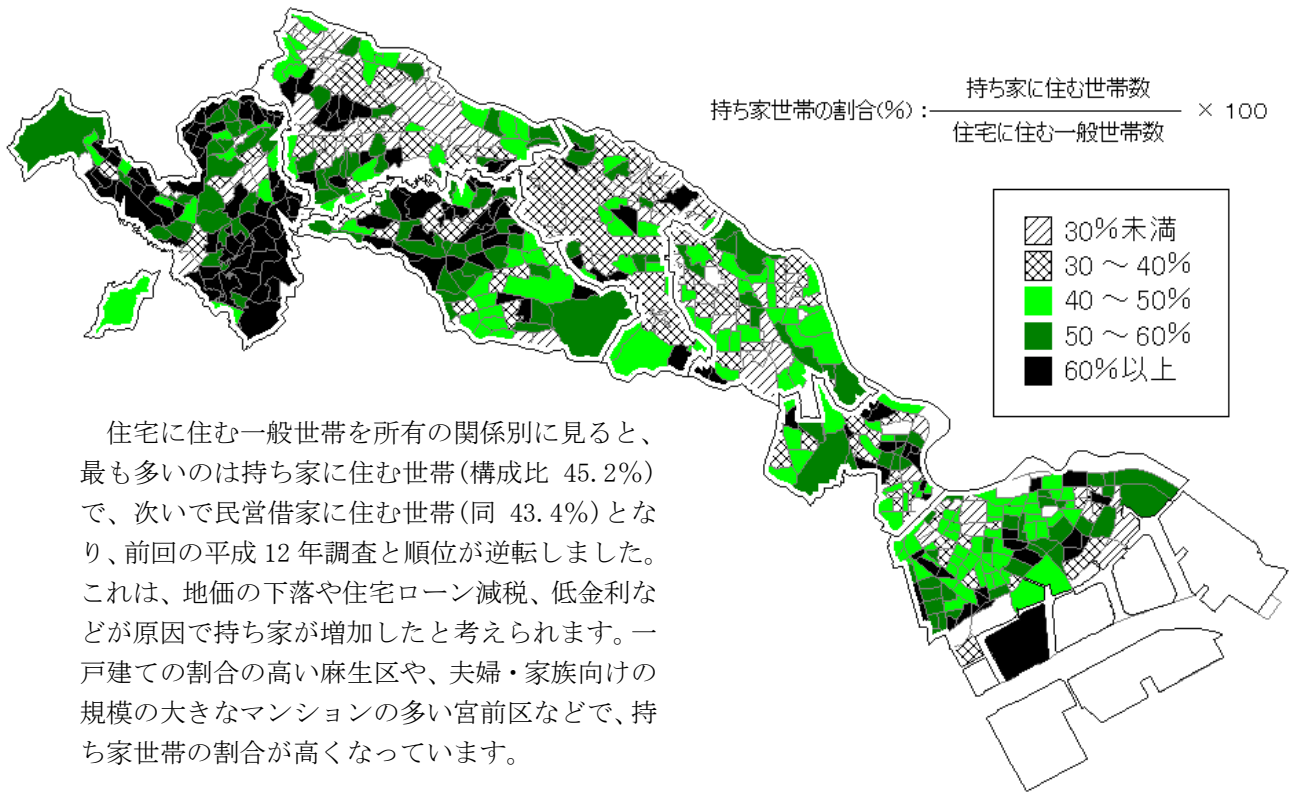


### 4. 平均年齢（平成17年）

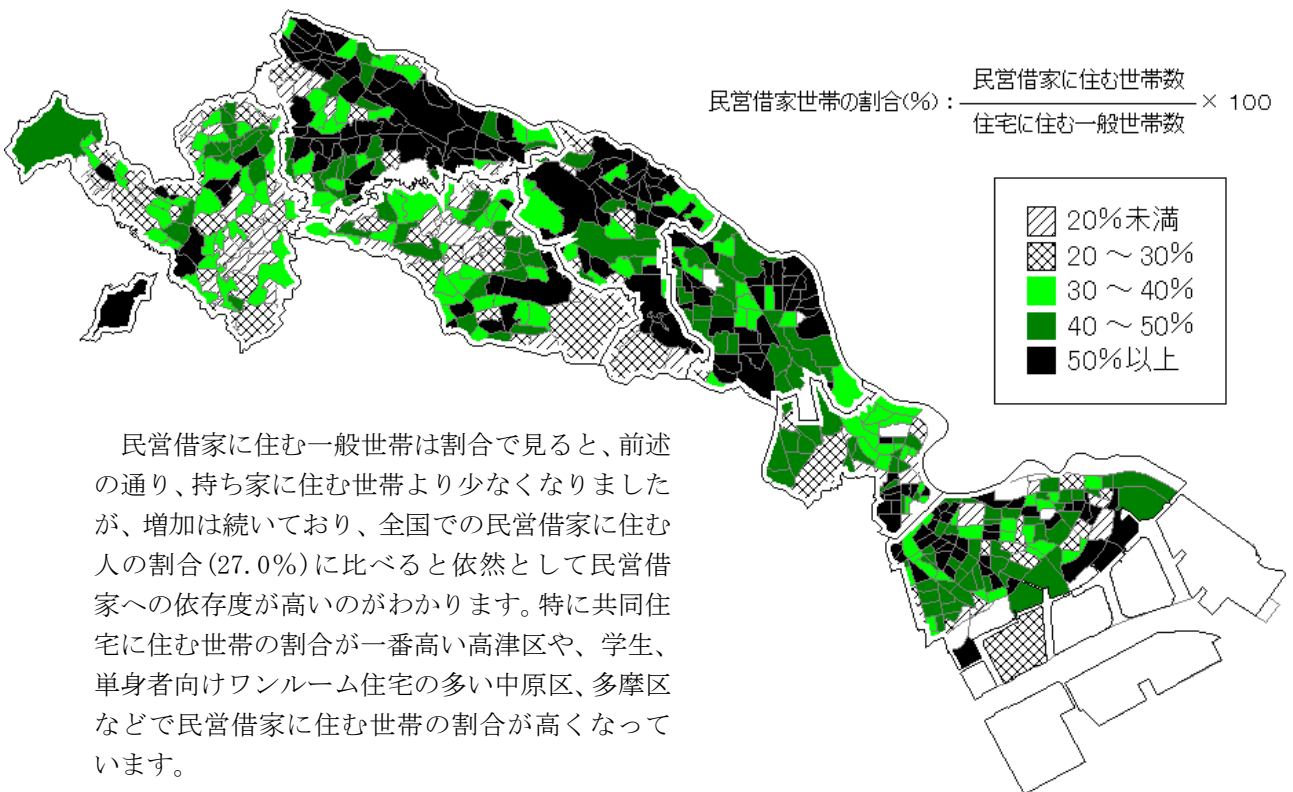


※ 注意 … 地図で白色になっている町丁は、住居表示により境界が変更されたなどの理由により数値が得られない、または該当者のいない町丁です。

## 5. 持ち家世帯の割合（平成17年）

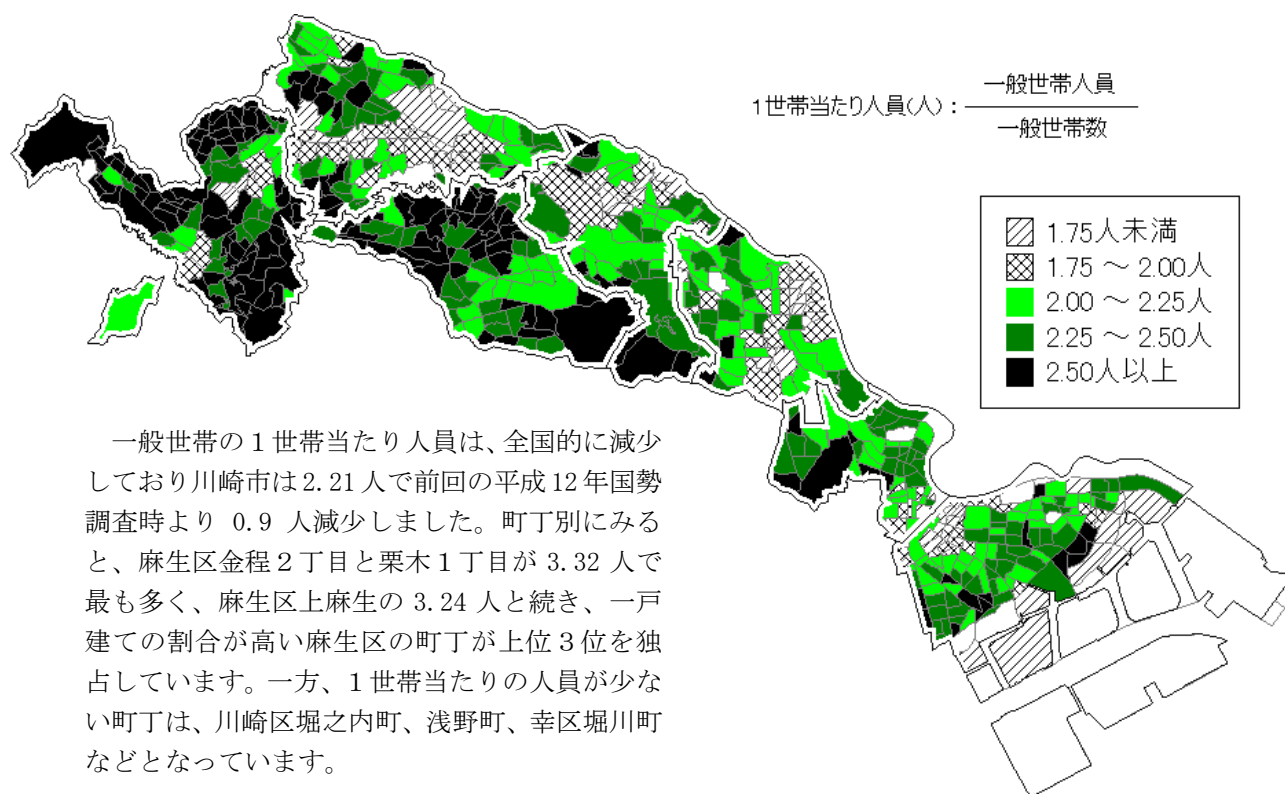


## 6. 民営借家世帯の割合（平成17年）

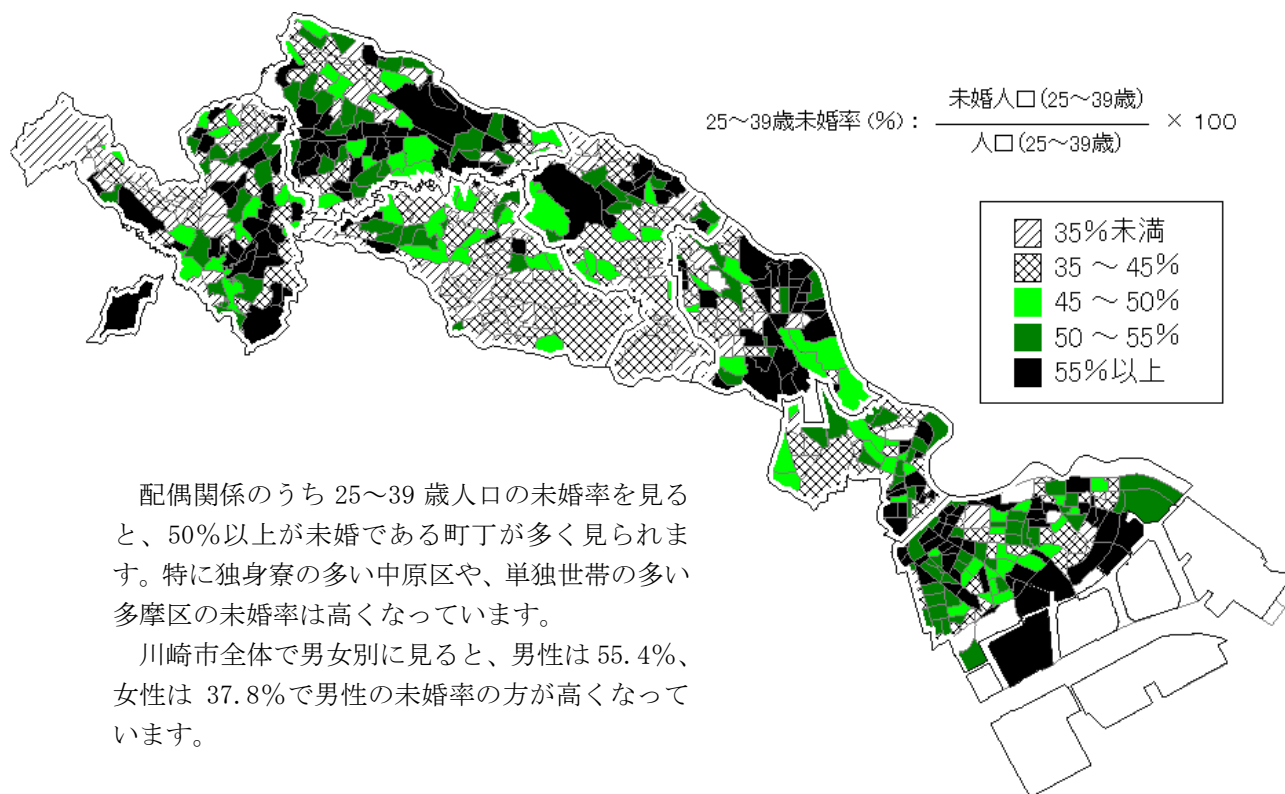


※ 注意 … 地図で白色になっている町丁は、住居表示により境界が変更されたなどの理由により数値が得られない、または該当者のいない町丁です。

## 7. 一般世帯の1世帯当たり人員（平成17年）



## 8. 25～39歳未婚率（平成17年）



※ 注意 … 地図で白色になっている町丁は、住居表示により境界が変更されたなどの理由により数値が得られない、または該当者のいない町丁です。