

## 川崎市に住む就業者の職業構成

次に、川崎市に住む15歳以上就業者が、どんな職業に従事しているかをみてみましょう。

### 1. 職業小分類別就業者数

#### (1) 区別にみた就業者の職業構成

川崎市に住む15歳以上就業者数を職業小分類別にみると、「一般事務員」が最も多く、次いで「販売店員」、「システムエンジニア」となっています。

これを区別にみると、すべての区で「一般事務員」が最も多く、次いで中原区では「システムエンジニア」、その他の区では「販売店員」が多くなっています。(表1)

表1 区別就業者数の多い職業小分類 上位5位

川崎市			
順位	職業小分類	就業者数	割合(%)
15歳以上就業者数(分類不能の職業を含む)		695 774	100.00
1	一般事務員	132 498	19.04
2	販売店員	37 363	5.37
3	システムエンジニア	33 745	4.85
4	商品販売外交員	28 179	4.05
5	会計事務員	22 829	3.28

川崎区			
順位	職業小分類	就業者数	割合(%)
15歳以上就業者数(分類不能の職業を含む)		106 004	100.00
1	一般事務員	16 836	15.88
2	販売店員	5 501	5.19
3	自動車運転者	4 797	4.53
4	会計事務員	3 523	3.32
5	調理人	3 497	3.30

幸区			
順位	職業小分類	就業者数	割合(%)
15歳以上就業者数(分類不能の職業を含む)		74 804	100.00
1	一般事務員	13 552	18.12
2	販売店員	3 810	5.09
3	システムエンジニア	3 620	4.84
4	商品販売外交員	2 810	3.76
5	調理人	2 640	3.53

中原区			
順位	職業小分類	就業者数	割合(%)
15歳以上就業者数(分類不能の職業を含む)		118 455	100.00
1	一般事務員	22 867	19.30
2	システムエンジニア	8 437	7.12
3	販売店員	5 564	4.70
4	商品販売外交員	4 953	4.18
5	会計事務員	4 238	3.58

高津区			
順位	職業小分類	就業者数	割合(%)
15歳以上就業者数(分類不能の職業を含む)		112 041	100.00
1	一般事務員	21 737	19.40
2	販売店員	6 454	5.76
3	システムエンジニア	5 434	4.85
4	商品販売外交員	4 615	4.12
5	会計事務員	3 627	3.24

宮前区			
順位	職業小分類	就業者数	割合(%)
15歳以上就業者数(分類不能の職業を含む)		105 474	100.00
1	一般事務員	21 794	20.66
2	販売店員	5 513	5.23
3	商品販売外交員	5 304	5.03
4	システムエンジニア	4 811	4.56
5	会計事務員	3 683	3.49

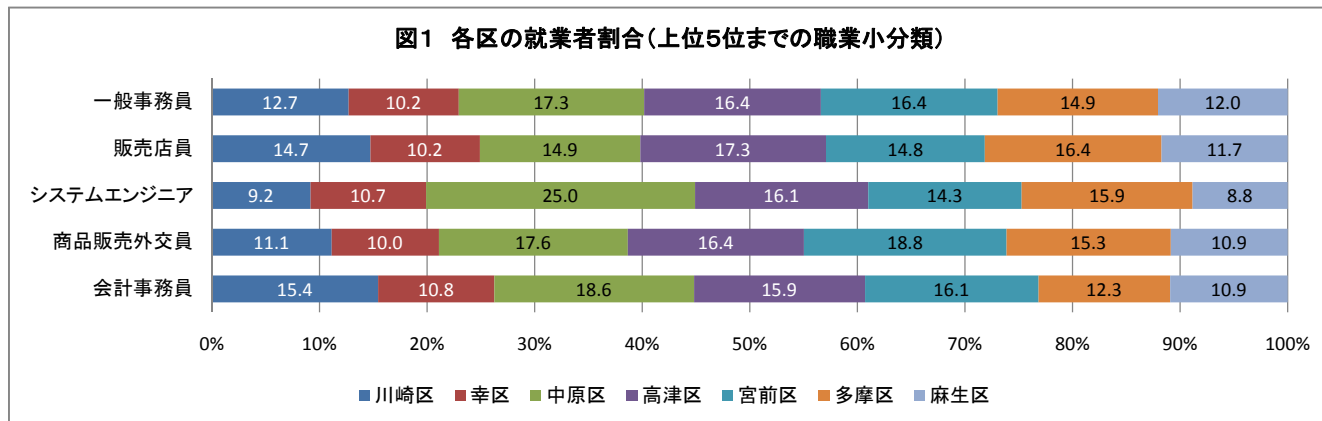
  

多摩区			
順位	職業小分類	就業者数	割合(%)
15歳以上就業者数(分類不能の職業を含む)		104 485	100.00
1	一般事務員	19 751	18.90
2	販売店員	6 137	5.87
3	システムエンジニア	5 369	5.14
4	商品販売外交員	4 303	4.12
5	調理人	2 977	2.85

麻生区			
順位	職業小分類	就業者数	割合(%)
15歳以上就業者数(分類不能の職業を含む)		74 511	100.00
1	一般事務員	15 961	21.42
2	販売店員	4 384	5.88
3	商品販売外交員	3 061	4.11
4	システムエンジニア	2 980	4.00
5	外交員(商品、保険、不動産を除く)	2 540	3.41

川崎市内で就業者数の多かった職業小分類の上位5位について、各区の占める割合をみてみると、「一般事務員」、「システムエンジニア」、「会計事務員」で、中原区の割合が最も高く、「販売店員」では高津区、「商品販売外交員」では宮前区の割合が最も高くなっています。(図1)



## (2)男女別にみた就業者の職業構成

川崎市に住む15歳以上就業者のうち、男性では「一般事務員」の割合が最も高く、次いで「システムエンジニア」、「商品販売外交員」となっています。これを区別にみると、すべての区で「一般事務員」の割合が最も高く、次いで川崎区は「自動車運転者」、幸区、中原区、高津区、多摩区は「システムエンジニア」、宮前区、麻生区は「商品販売外交員」の割合が高くなっています。

女性では、「一般事務員」が最も高く、次いで「販売店員」、「会計事務員」となっています。これを区別にみると、すべての区で「一般事務員」の割合が最も高く、次いで「販売店員」、「会計事務員」となっています。(表2)

表2 男女、区別就業者数の多い職業小分類 上位5位

川崎市・男			
順位	職業小分類	就業者数	割合(%)
15歳以上就業者数(分類不能の職業を含む)		430 677	100.00
1	一般事務員	59 715	13.87
2	システムエンジニア	29 188	6.78
3	商品販売外交員	25 922	6.02
4	外交員(商品、保険、不動産を除く)	17 178	3.99
5	自動車運転者	16 336	3.79

川崎市・女			
順位	職業小分類	就業者数	割合(%)
15歳以上就業者数(分類不能の職業を含む)		265 097	100.00
1	一般事務員	72 783	27.46
2	販売店員	23 393	8.82
3	会計事務員	16 703	6.30
4	飲食物給仕・身の回り世話従事者	10 037	3.79
5	調理人	9 219	3.48

川崎区・男			
順位	職業小分類	就業者数	割合(%)
15歳以上就業者数(分類不能の職業を含む)		66 222	100.00
1	一般事務員	6 501	9.82
2	自動車運転者	4 667	7.05
3	商品販売外交員	2 873	4.34
4	システムエンジニア	2 717	4.10
5	販売店員	2 082	3.14

川崎区			
順位	職業小分類	就業者数	割合(%)
15歳以上就業者数(分類不能の職業を含む)		39 782	100.00
1	一般事務員	10 335	25.98
2	販売店員	3 419	8.59
3	会計事務員	2 834	7.12
4	飲食物給仕・身の回り世話従事者	1 781	4.48
5	調理人	1 651	4.15

幸区・男			
順位	職業小分類	就業者数	割合(%)
15歳以上就業者数(分類不能の職業を含む)		45 741	100.00
1	一般事務員	5 671	12.40
2	システムエンジニア	2 990	6.54
3	商品販売外交員	2 570	5.62
4	自動車運転者	2 400	5.25
5	外交員(商品、保険、不動産を除く)	1 310	2.86

幸区			
順位	職業小分類	就業者数	割合(%)
15歳以上就業者数(分類不能の職業を含む)		29 063	100.00
1	一般事務員	7 881	27.12
2	販売店員	2 540	8.74
3	会計事務員	1 860	6.40
4	飲食物給仕・身の回り世話従事者	1 381	4.75
5	調理人	1 370	4.71

中原区・男			
順位	職業小分類	就業者数	割合(%)
15歳以上就業者数(分類不能の職業を含む)		74 108	100.00
1	一般事務員	10 517	14.19
2	システムエンジニア	7 189	9.70
3	商品販売外交員	4 407	5.95
4	外交員(商品、保険、不動産を除く)	3 029	4.09
5	販売店員	2 119	2.86

中原区			
順位	職業小分類	就業者数	割合(%)
15歳以上就業者数(分類不能の職業を含む)		44 347	100.00
1	一般事務員	12 350	27.85
2	販売店員	3 445	7.77
3	会計事務員	2 925	6.60
4	飲食物給仕・身の回り世話従事者	1 756	3.96
5	看護師	1 430	3.22

高津区・男			
順位	職業小分類	就業者数	割合(%)
15歳以上就業者数(分類不能の職業を含む)		69 059	100.00
1	一般事務員	9 855	14.27
2	システムエンジニア	4 654	6.74
3	商品販売外交員	4 355	6.31
4	外交員(商品、保険、不動産を除く)	2 964	4.29
5	自動車運転者	2 315	3.35

高津区			
順位	職業小分類	就業者数	割合(%)
15歳以上就業者数(分類不能の職業を含む)		42 982	100.00
1	一般事務員	11 882	27.64
2	販売店員	4 242	9.87
3	会計事務員	2 561	5.96
4	飲食物給仕・身の回り世話従事者	1 617	3.76
5	調理人	1 418	3.30

宮前区・男			
順位	職業小分類	就業者数	割合(%)
15歳以上就業者数(分類不能の職業を含む)		65 577	100.00
1	一般事務員	10 299	15.71
2	商品販売外交員	4 901	7.47
3	システムエンジニア	4 278	6.52
4	外交員(商品、保険、不動産を除く)	3 134	4.78
5	自動車運転者	2 483	3.79

宮前区			
順位	職業小分類	就業者数	割合(%)
15歳以上就業者数(分類不能の職業を含む)		39 897	100.00
1	一般事務員	11 495	28.81
2	販売店員	3 278	8.22
3	会計事務員	2 812	7.05
4	調理人	1 406	3.52
5	看護師	1 236	3.10

多摩区・男			
順位	職業小分類	就業者数	割合(%)
15歳以上就業者数(分類不能の職業を含む)		64 542	100.00
1	一般事務員	8 880	13.76
2	システムエンジニア	4 810	7.45
3	商品販売外交員	3 965	6.14
4	外交員(商品、保険、不動産を除く)	2 496	3.87
5	販売店員	2 401	3.72

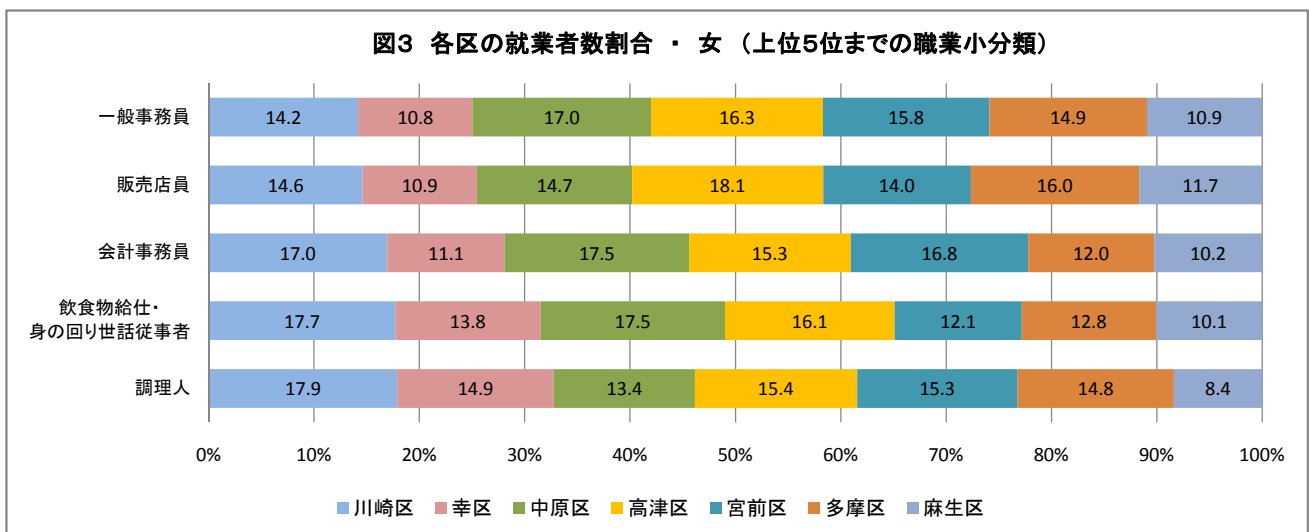
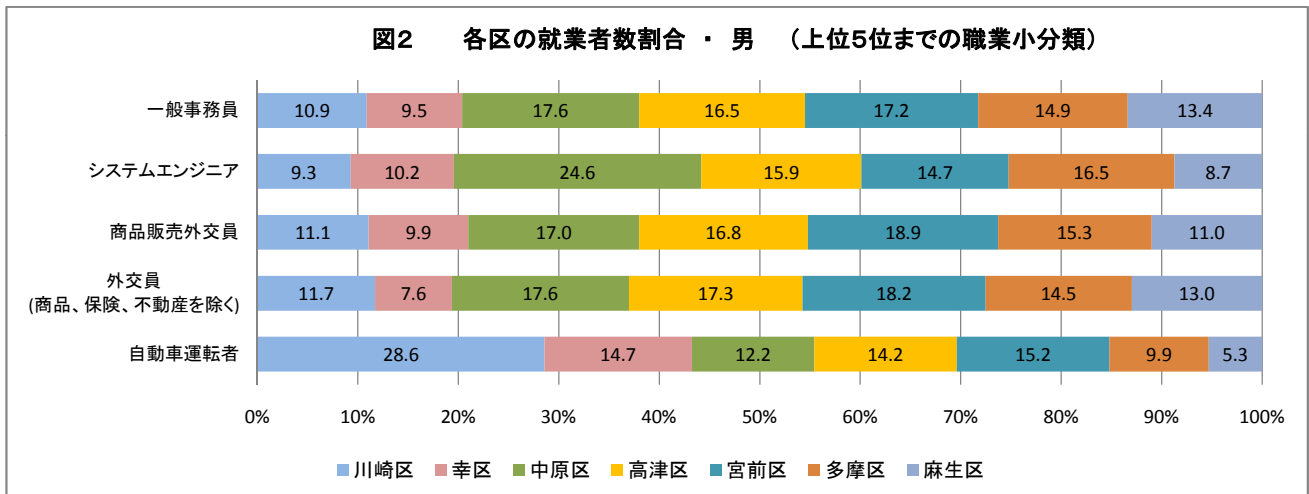
多摩区			
順位	職業小分類	就業者数	割合(%)
15歳以上就業者数(分類不能の職業を含む)		39 943	100.00
1	一般事務員	10 871	27.22
2	販売店員	3 736	9.35
3	会計事務員	2 003	5.01
4	調理人	1 366	3.42
5	飲食物給仕・身の回り世話従事者	1 280	3.20

麻生区・男			
順位	職業小分類	就業者数	割合(%)
15歳以上就業者数(分類不能の職業を含む)		45 428	100.00
1	一般事務員	7 992	17.59
2	商品販売外交員	2 851	6.28
3	システムエンジニア	2 550	5.61
4	外交員(商品、保険、不動産を除く)	2 230	4.91
5	会社役員	1 900	4.18

麻生区			
順位	職業小分類	就業者数	割合(%)
15歳以上就業者数(分類不能の職業を含む)		29 083	100.00
1	一般事務員	7 969	27.40
2	販売店員	2 733	9.40
3	会計事務員	1 708	5.87
4	飲食物給仕・身の回り世話従事者	1 011	3.48
5	看護師	890	3.06

就業者数の多かった職業小分類の上位5位について、各区の占める割合を男女別にみると、男性では「一般事務員」、「システムエンジニア」で中原区の割合が最も高く、「商品販売外交員」、「外交員(商品、保険、不動産を除く)」で宮前区、「自動車運転者」で川崎区の割合が最も高くなっています(図2)。

女性では、「一般事務員」、「会計事務員」で中原区の割合が最も高く、「販売店員」で高津区、「飲食物給仕・身の回り世話従事者」、「調理人」で川崎区の割合が最も高くなっています(図3)。



### (3)年齢別にみた就業者の職業構成

職業小分類15歳以上就業者を年齢別にみると、15歳～19歳で「販売店員」の割合が最も高く、20歳代、30歳代、40歳代、50歳代、60歳以上で「一般事務員」の割合が最も高くなっています。

これを男女別で見ると、男性では、15～19歳で「販売店員」の割合が最も高く、20歳代で、「システムエンジニア」、30歳代、40歳代、50歳代、60歳以上で「一般事務員」の割合が最も高くなっています。

女性では、15～19歳で「販売店員」の割合が最も高く、20歳代、30歳代、40歳代、50歳代、60歳以上で「一般事務員」の割合が最も高くなっています(表3)。

**表3 年齢、男女別就業者数の多い職業小分類 上位5位**

15～19歳									
順位	職業小分類	総数		職業小分類	男		職業小分類	女	
		就業者数	割合(%)		就業者数	割合(%)		就業者数	割合(%)
	15歳以上就業者数 1)	10 596	100.00	15歳以上就業者数 1)	5 450	100.00	15歳以上就業者数 1)	5 146	100.00
1	販売店員	2 669	25.19	販売店員	1 340	24.59	販売店員	1 329	25.83
2	飲食物給仕・身の回り世話従事者	1 836	17.33	飲食物給仕・身の回り世話従事者	555	10.18	飲食物給仕・身の回り世話従事者	1 281	24.89
3	会計事務員	739	6.97	調理人	460	8.44	会計事務員	513	9.97
4	一般事務員	673	6.35	他に分類されない労務作業 2)	287	5.27	一般事務員	494	9.60
5	調理人	599	5.65	配達員	239	4.39	調理人	139	2.70

20～29歳									
順位	職業小分類	総数		職業小分類	男		職業小分類	女	
		就業者数	割合(%)		就業者数	割合(%)		就業者数	割合(%)
	15歳以上就業者数 1)	144 505	100.00	15歳以上就業者数 1)	81 904	100.00	15歳以上就業者数 1)	62 601	100.00
1	一般事務員	25 621	17.73	システムエンジニア	9 002	10.99	一般事務員	17 285	27.61
2	販売店員	11 722	8.11	一般事務員	8 336	10.18	販売店員	7 049	11.26
3	システムエンジニア	11 154	7.72	販売店員	4 673	5.71	飲食物給仕・身の回り世話従事者	3 505	5.60
4	飲食物給仕・身の回り世話従事者	5 674	3.93	商品販売外交員	3 679	4.49	会計事務員	2 865	4.58
5	商品販売外交員	4 612	3.19	外交員(商品、保険、不動産を除く)	2 644	3.23	看護師	2 372	3.79

30～39歳									
順位	職業小分類	総数		職業小分類	男		職業小分類	女	
		就業者数	割合(%)		就業者数	割合(%)		就業者数	割合(%)
	15歳以上就業者数 1)	194 412	100.00	15歳以上就業者数 1)	125 931	100.00	15歳以上就業者数 1)	68 481	100.00
1	一般事務員	42 089	21.65	一般事務員	17 812	14.14	一般事務員	16 098	23.51
2	システムエンジニア	14 586	7.50	システムエンジニア	12 664	10.06	会計事務員	3 638	5.31
3	商品販売外交員	10 381	5.34	商品販売外交員	9 737	7.73	販売店員	3 588	5.24
4	販売店員	7 820	4.02	外交員(商品、保険、不動産を除く)	6 037	4.79	調理人	1 854	2.71
5	外交員(商品、保険、不動産を除く)	6 693	3.44	自動車運転者	3 878	3.08	看護師	1 736	2.54

40～49歳									
順位	職業小分類	総数		職業小分類	男		職業小分類	女	
		就業者数	割合(%)		就業者数	割合(%)		就業者数	割合(%)
	15歳以上就業者数 1)	139 690	100.00	15歳以上就業者数 1)	87 925	100.00	15歳以上就業者数 1)	51 765	100.00
1	一般事務員	32 189	23.04	一般事務員	16 091	18.30	一般事務員	16 098	31.10
2	商品販売外交員	6 703	4.80	商品販売外交員	6 344	7.22	会計事務員	3 638	7.03
3	システムエンジニア	6 473	4.63	システムエンジニア	6 026	6.85	販売店員	3 588	6.93
4	販売店員	5 431	3.89	外交員(商品、保険、不動産を除く)	4 262	4.85	調理人	1 854	3.58
5	会計事務員	5 023	3.60	自動車運転者	3 386	3.85	看護師	1 736	3.35

50～59歳									
順位	職業小分類	総数		職業小分類	男		職業小分類	女	
		就業者数	割合(%)		就業者数	割合(%)		就業者数	割合(%)
	15歳以上就業者数 1)	126 790	100.00	15歳以上就業者数 1)	79 400	100.00	15歳以上就業者数 1)	47 390	100.00
1	一般事務員	23 440	18.49	一般事務員	12 706	16.00	一般事務員	10 734	22.65
2	販売店員	5 757	4.54	商品販売外交員	4 908	6.18	販売店員	4 262	8.99
3	商品販売外交員	5 127	4.04	自動車運転者	4 845	6.10	会計事務員	3 439	7.26
4	調理人	4 954	3.91	会社役員	3 317	4.18	調理人	2 821	5.95
5	自動車運転者	4 923	3.88	外交員(商品、保険、不動産を除く)	3 142	3.96	清掃員	1 890	3.99

60歳以上									
順位	職業小分類	総数		職業小分類	男		職業小分類	女	
		就業者数	割合(%)		就業者数	割合(%)		就業者数	割合(%)
	15歳以上就業者数 1)	79 781	100.00	15歳以上就業者数 1)	50 067	100.00	15歳以上就業者数 1)	29 714	100.00
1	一般事務員	6 964	8.73	一般事務員	3 786	7.56	一般事務員	3 178	10.70
2	清掃員	4 132	5.18	会社役員	3 013	6.02	清掃員	2 766	9.31
3	会社役員	3 301	4.14	自動車運転者	2 663	5.32	販売店員	2 367	7.97
4	販売店員	3 204	4.02	清掃員	1 366	2.73	調理人	1 895	6.38
5	調理人	2 980	3.74	調理人	1 085	2.17	会計事務員	1 599	5.38

1) 分類不能の職業を含む。

2) 機械掃除員、ゴルフ場芝刈り作業員など

**(4) 全国、15大都市からみた川崎市の就業者の職業構成**

常住地による職業小分類別15歳以上就業者割合を、全国及び15大都市別に比べてみると、全国、15大都市いずれも「一般事務員」の割合が最も高く、次いで「販売店員」が高くなっています。次いで、川崎市では「システムエンジニア」の割合が高くなっています。(表4)

**表4 15大都市別就業者数の多い職業小分類 上位5位**

順位	全国		川崎市		札幌市		仙台市	
	職業小分類	割合 (%)	職業小分類	割合 (%)	職業小分類	割合 (%)	職業小分類	割合 (%)
1	一般事務員	15.14	一般事務員	19.04	一般事務員	16.86	一般事務員	17.74
2	販売店員	5.62	販売店員	5.37	販売店員	6.61	販売店員	6.92
3	農耕・養蚕作業	3.82	システムエンジニア	4.85	商品販売外交員	4.64	商品販売外交員	5.89
4	会計事務員	3.69	商品販売外交員	4.05	会計事務員	3.61	会計事務員	4.13
5	商品販売外交員	3.35	会計事務員	3.28	自動車運転者	3.31	調理人	3.30

順位	さいたま市		千葉市		東京都区部		横浜市	
	職業小分類	割合 (%)	職業小分類	割合 (%)	職業小分類	割合 (%)	職業小分類	割合 (%)
1	一般事務員	20.30	一般事務員	19.93	一般事務員	20.10	一般事務員	19.88
2	販売店員	6.04	販売店員	5.92	販売店員	5.51	販売店員	5.79
3	商品販売外交員	5.51	商品販売外交員	4.62	商品販売外交員	4.19	商品販売外交員	4.39
4	会計事務員	3.73	会計事務員	3.80	会計事務員	3.96	システムエンジニア	3.75
5	外交員(商品、保険、不動産を除く)	3.36	調理人	3.00	調理人	3.47	会計事務員	3.64

順位	静岡市		名古屋		京都市		大阪市	
	職業小分類	割合 (%)	職業小分類	割合 (%)	職業小分類	割合 (%)	職業小分類	割合 (%)
1	一般事務員	14.44	一般事務員	16.47	一般事務員	14.68	一般事務員	15.95
2	販売店員	5.76	販売店員	5.78	販売店員	6.89	販売店員	6.05
3	商品販売外交員	4.15	商品販売外交員	5.52	調理人	4.10	商品販売外交員	4.70
4	会計事務員	3.96	会計事務員	4.02	商品販売外交員	3.81	調理人	4.04
5	調理人	3.06	調理人	3.37	会計事務員	3.40	会計事務員	3.86

順位	神戸市		広島市		北九州市		福岡市	
	職業小分類	割合 (%)	職業小分類	割合 (%)	職業小分類	割合 (%)	職業小分類	割合 (%)
1	一般事務員	16.86	一般事務員	17.13	一般事務員	14.30	一般事務員	18.43
2	販売店員	6.28	販売店員	6.39	販売店員	6.55	販売店員	6.49
3	商品販売外交員	4.25	商品販売外交員	4.86	商品販売外交員	3.54	商品販売外交員	5.77
4	会計事務員	3.68	会計事務員	3.94	会計事務員	3.41	会計事務員	3.65
5	調理人	3.38	自動車運転者	3.00	自動車運転者	3.41	調理人	3.60

1) 分類不能の職業を含む総数に対する割合

各都市の特徴を明らかにするため、特化係数※でみてみると、川崎市は、「システムエンジニア」次いで「俳優、舞踊家、芸芸家」、「音楽家」と、専門的・技術的な性質の仕事に従事している就業者の割合が全国に比べ高くなっています。(表5)

※特化係数 … ここでいう特化係数とは、表4でもとめた職業ごとの就業者数割合を全国の割合で除した値。全国平均が1であり、それより高いと当該職業の就業者数の割合が全国平均より高いことを示します。

**表5 15大都市別特化係数が高い職業小分類 上位5位**

順位	川崎市		札幌市		仙台市		さいたま市	
	職業小分類	特化係数	職業小分類	特化係数	職業小分類	特化係数	職業小分類	特化係数
1	システムエンジニア	4.00	その他の通信従事者 1)	3.33	通信技術従事者	3.27	がん具製造作業	4.82
2	俳優、舞踊家、芸芸家(個人に教授するものを除く)	3.31	通信技術従事者	2.24	鉄道車両組立・修理作業	2.47	製本作業	2.99
3	音楽家(個人に教授するものを除く)	2.92	文字組版作業	2.24	大学教員	2.43	文字組版作業	2.70
4	プログラマー	2.61	旅行・観光案内人	2.23	人文・社会科学系研究者	2.24	物品一時預り人	2.55
5	電気・電子技術者	2.52	ビル管理人	2.10	広告宣伝員	2.16	人文・社会科学系研究者	2.43

順位	千葉市		東京都区部		横浜市		静岡市	
	職業小分類	特化係数	職業小分類	特化係数	職業小分類	特化係数	職業小分類	特化係数
1	航空機操縦士、航空機関士	5.09	俳優、舞踊家、芸芸家(個人に教授するものを除く)	5.11	航空機操縦士、航空機関士	6.08	電球・電子管組立作業	17.39
2	金属製錬技術者	3.59	文芸家、著述家	4.72	船内・沿岸荷役作業	3.46	製茶作業	12.48
3	製銃・製鋼作業	3.47	記者、編集者	3.36	システムエンジニア	3.09	がん具製造作業	8.61
4	速記者、タイピスト、ワードプロセッサ操作員	2.97	音楽家(個人に教授するものを除く)	4.28	航空機組立・整備作業	2.73	缶詰・瓶詰・レトルト食品製造作業	3.75
5	その他の法務従事者 2)	2.49	裁判官、検察官、弁護士	3.94	文芸家、著述家	2.53	漆塗師、まき絵師	3.27

順位	名古屋市		京都市		大阪市		神戸市	
	職業小分類	特化係数	職業小分類	特化係数	職業小分類	特化係数	職業小分類	特化係数
1	航空機組立・整備作業	3.50	精練・漂白・染色作業	16.94	靴製造・修理作業	3.76	靴製造・修理作業	10.70
2	船内・沿岸荷役作業	3.33	和服仕立作業	9.11	かばん・袋物製造作業	3.61	船舶製作者(他に分類されないもの)	5.37
3	めっき作業	2.36	織布作業	5.55	バーテンダー	3.44	船内・沿岸荷役作業	5.12
4	成人男子服仕立作業	2.04	刺しゅう作業	5.37	その他の革・革製品製造作業 3)	2.94	貴金属・宝石・甲・角等細工業者	3.04
5	裁判官、検察官、弁護士	1.90	芸者、ダンサー	5.18	めっき作業	2.42	酒類製造作業	2.79

順位	広島市		北九州市		福岡市	
	職業小分類	特化係数	職業小分類	特化係数	職業小分類	特化係数
1	自動車組立作業	2.87	製銃・製鋼作業	6.58	その他の通信従事者 1)	4.82
2	看守、その他の司法警察職員	2.37	れんが・かわら・土管製造作業	6.22	航空機操縦士、航空機関士	4.15
3	和服仕立作業	2.09	船内・沿岸荷役作業	4.42	裁判官、検察官、弁護士	2.69
4	内張作業	2.03	金属製錬技術者	3.54	物品一時預り人	2.49
5	職業スホーツ従事者(個人に教授するものを除く)	2.01	陶磁器製造作業	3.50	大学教員	2.37

1) 空港管制官、ミキサー(放送業)など  
 2) 公証人、家庭裁判所調査官、特許審判官など  
 3) 革裁断工、革手袋製造工など