



2007 統計情報 第8号

川崎市年齢別人口

- 平成 19 年 10 月 1 日現在 -

川 崎 市

目 次

概 要	1
1 年齢3区分別人口	2
2 年齢構成指数	2
3 平均年齢	3
4 性 比	3
5 年齢5歳階級別移動人口	4
6 人口ピラミッド	5
統 計 表	
年齢各歳別男女別人口	8
年齢5歳階級別移動人口	16

用語の解説

1 年齢3区分別人口

年少人口 0歳～14歳人口

生産年齢人口 15歳～64歳人口

老年人口 65歳以上人口

（前期老年人口 65歳～74歳人口）

（後期老年人口 75歳以上人口）

2 年齢構成指数

年少人口指数 $\frac{0 \sim 14 \text{歳人口}}{15 \sim 64 \text{歳人口}} \times 100$

老年人口指数 $\frac{65 \text{歳以上人口}}{15 \sim 64 \text{歳人口}} \times 100$

従属人口指数 $\frac{0 \sim 14 \text{歳人口} + 65 \text{歳以上人口}}{15 \sim 64 \text{歳人口}} \times 100$

老年化指数 $\frac{65 \text{歳以上人口}}{0 \sim 14 \text{歳人口}} \times 100$

3 性 比

女性 100人に対する男性の数

利用上の注意

- この年齢別人口は、平成17年国勢調査による年齢別人口を基数として、住民基本台帳及び外国人登録の年齢別移動人口を増減して算出したものです。また、年齢不詳は国勢調査結果のもので、中間年次の増減はないものとします。
- 表中の数値は単位未満を四捨五入しているため、総数と内訳が一致しない場合があります。
- 表中の符号の使い方は次のとおりです。
「0」、「0.0」単位未満 「-」皆無または該当数値なし 「」比較減を表す
- 本文中、全国値との比較は全て総務省刊行の「人口推計月報」平成19年10月1日現在の概算値によります。

概 要

川崎市の人口	1,369,443人	(男 707,736人 女 661,707人)
年少人口	179,625人	(男 91,938人 女 87,687人)
生産年齢人口	975,739人	(男 519,691人 女 456,048人)
老年人口	213,220人	(男 95,257人 女 117,963人)
年齢不詳	859人	(男 850人 女 9人)

平成19年10月1日現在の川崎市の人口は1,369,443人となり、前年同月に比べると27,181人(男13,502人、女13,679人)増加しました。

図1 年齢各歳別人口ピラミッド

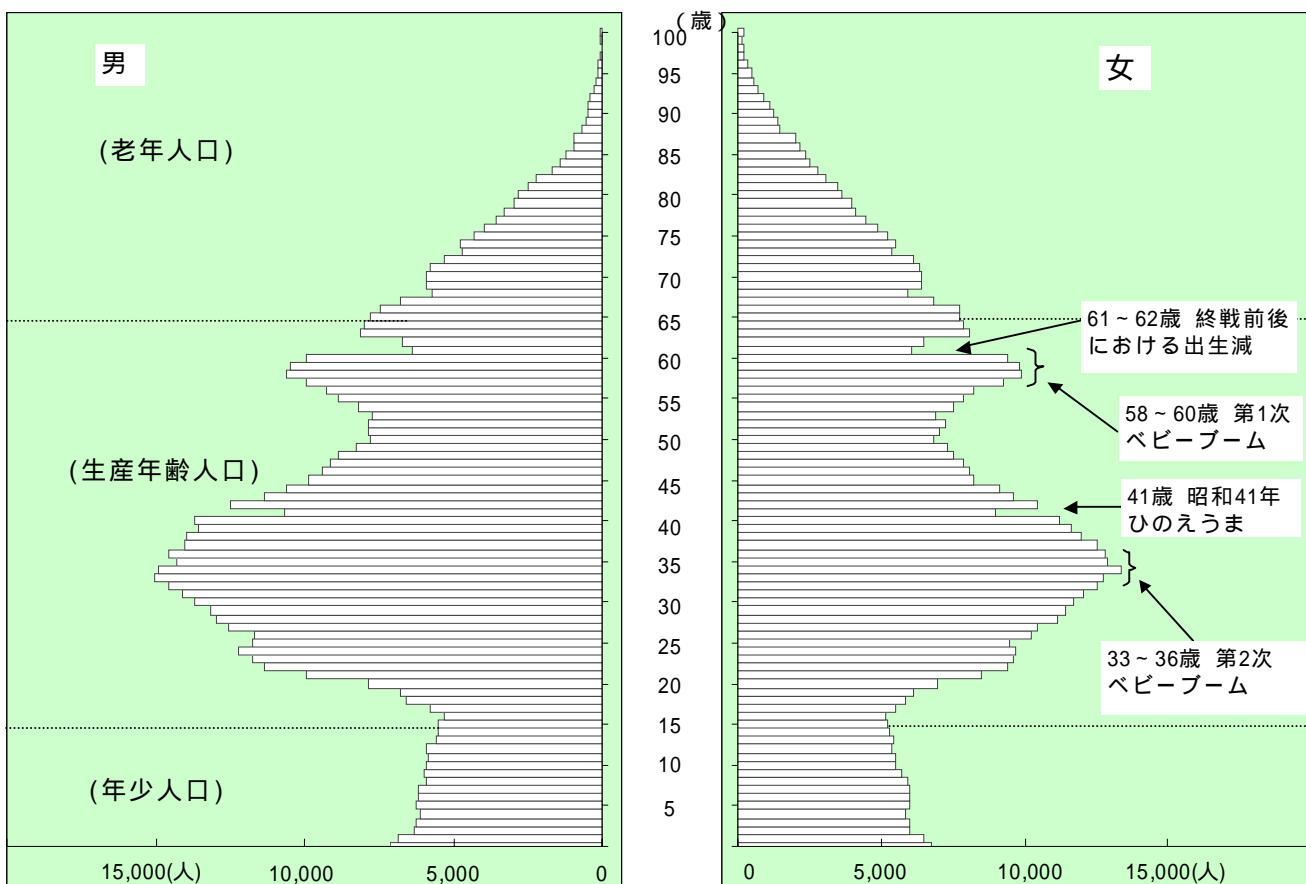
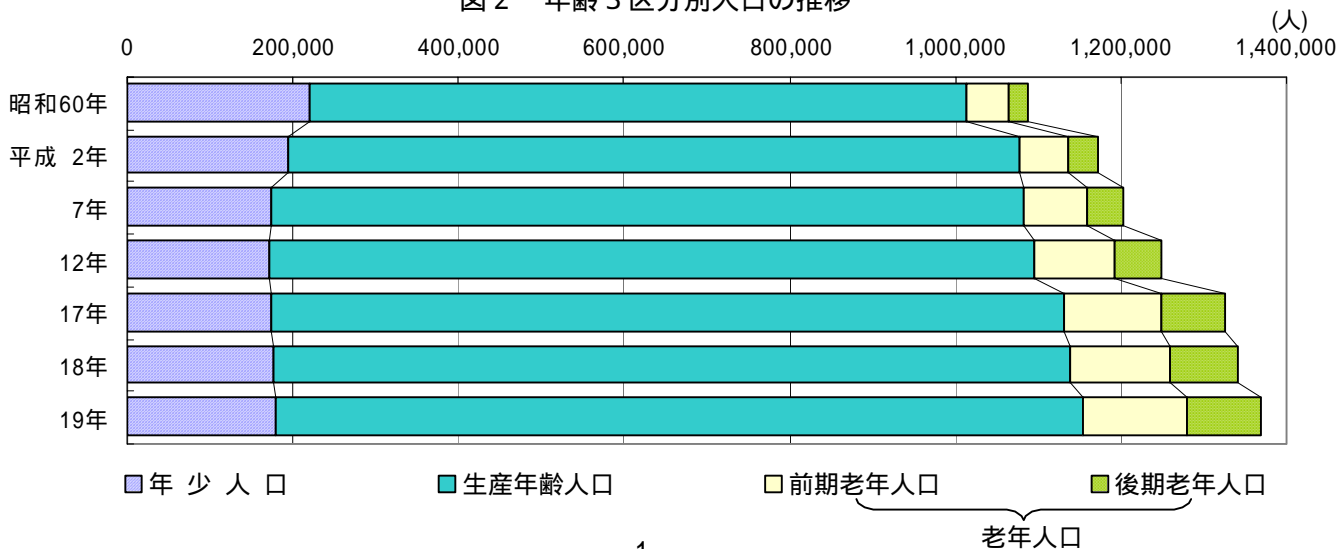


図2 年齢3区分別人口の推移



1 年齢3区分別人口

生産年齢人口の割合が全国を6.3ポイント上回り、老年人口は5.9ポイント下回る

年齢3区分別人口を前年と比較すると、15歳未満の年少人口は3,470人(2.0%)増加し179,625人、15～64歳の生産年齢人口は13,989人(1.5%)増加し975,739人、65歳以上の老年人口は9,722人(4.8%)増加し213,220人となっています。老年人口を前期老年人口(65歳～74歳)と後期老年人口(75歳以上)に分けてみると、前期老年人口は4,282人(3.6%)、後期老年人口は5,440人(6.5%)増えており、老年人口のなかでも特に後期老年人口の伸びが大きくなっています。

総人口に占める構成比を前年と比べると、年少人口は横ばい、生産年齢人口は0.4ポイントの低下、老年人口は0.4ポイント増加しました。

表1 年齢3区分別人口の推移・区別年齢3区分別人口 各年10月1日現在

年次	人 口 (人)					構 成 比 (%)			
	総 数	年少人口 0～14歳	生産年齢人口 15～64歳	老年人口 65歳以上	うち75歳以上	年少人口 0～14歳	生産年齢人口 15～64歳	老年人口 65歳以上	うち75歳以上
昭和50年	1,014,951	244,704	726,056	43,432	11,936	24.1	71.5	4.3	1.2
55年	1,040,802	238,647	743,092	58,238	17,068	22.9	71.4	5.6	1.6
60年	1,088,624	219,529	794,913	74,060	23,822	20.2	73.0	6.8	2.2
平成2年	1,173,603	193,536	883,707	93,798	33,702	16.5	75.3	8.0	2.9
7年	1,202,820	173,707	907,801	120,373	43,107	14.4	75.5	10.0	3.6
12年	1,249,905	170,670	923,655	154,704	56,705	13.7	73.9	12.4	4.5
17年	1,327,011	174,264	957,712	194,176	78,412	13.1	72.2	14.6	5.9
18年	1,342,262	176,155	961,750	203,498	83,348	13.1	71.7	15.2	6.2
19年	1,369,443	179,625	975,739	213,220	88,788	13.1	71.3	15.6	6.5
川崎区	210,839	24,769	145,301	40,221	17,134	11.7	68.9	19.1	8.1
幸区	146,971	18,262	101,512	27,072	11,426	12.4	69.1	18.4	7.8
中原区	219,728	27,799	162,226	29,666	13,621	12.7	73.8	13.5	6.2
高津区	210,725	28,635	153,761	28,291	11,511	13.6	73.0	13.4	5.5
宮前区	211,907	32,557	149,265	30,062	10,953	15.4	70.4	14.2	5.2
多摩区	207,993	25,590	152,442	29,877	12,326	12.3	73.3	14.4	5.9
麻生区	161,280	22,013	111,232	28,031	11,817	13.6	69.0	17.4	7.3
(参考)全国	127,780,000	17,300,000	83,020,000	27,470,000	12,710,000	13.5	65.0	21.5	9.9

(注) 昭和50年～平成17年は国勢調査人口。総数に年齢不詳が含まれているため、総数と人口の内訳は一致しない。

全国値は総務省による推計人口概算値。

全国(年少人口13.5%、生産年齢人口65.0%、老年人口21.5%[総務省の推計人口概算値])と比較すると、年少人口が0.4ポイント下回って13.1%、生産年齢人口は6.3ポイント上回って71.3%、老年人口は5.9ポイント下回って15.6%という構成比になっており、本市は全国に比べ年少人口と老年人口の割合が低く、生産年齢人口の割合が高いことがわかります。

区別にみると、老年人口の割合は高津区が13.4%と最も低く、一方で川崎区、幸区、麻生区における割合の高さが目立っています。年少人口の割合が最も高いのは宮前区の15.4%、次いで麻生区と高津区の13.6%となり、逆に最も低いのは川崎区の11.7%となっています。高津区と宮前区で、年少人口の割合が老年人口の割合を上回っています。また、生産年齢人口の割合が最も高いのは中原区の73.8%、最も低いのが川崎区の68.9%となっています。

2 年齢構成指数

年少人口指数、老年人口指数とも上昇

年少人口指数(生産年齢人口に対する年少人口の比率)は前年より0.1ポイント上昇して18.4となりました。老年人口指数(生産年齢人口に対する老年人口の比率)は0.7ポイント上昇し21.9となりました。年少人口指数も老年人口指数も上昇したことから、従属人口指数(生産年齢人口に対する年少人口と老年人口の和の比率)は前年より0.8ポイント上昇し40.3となりました。年少人口指数は低下傾向に歯止めがかかっていますが、老年人口指数は依然として上昇傾向にあります。

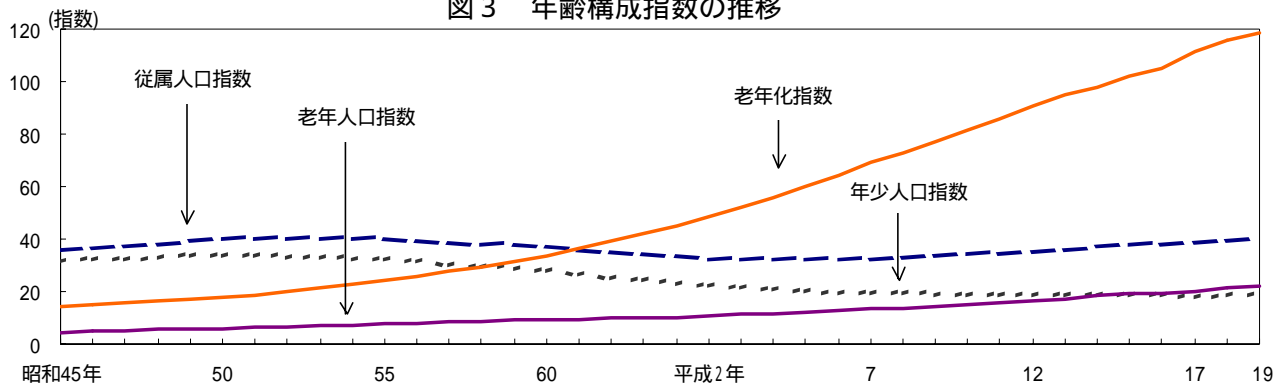
老年化指数(年少人口に対する老年人口の比率)は、年少人口が増加したものの、老年人口の増加がより大きかったため、前年より3.2ポイント上昇し118.7となりました。

全国と比較すると、年少人口指数は2.4ポイント、老年人口指数は11.2ポイントいずれも低くなっています。全国の老年化指数は平成18年に150を超え151.8となり、平成19年はさらに7.0ポイント上昇して158.8となりました。本市はこれより40.1ポイント低くなっています。

表2 年齢構成指数の推移

区分	昭和45年	50	55	60	平成2年	7	12	17	18	19	全国(19年)
年少人口指数	31.4	33.7	32.1	27.6	21.9	19.1	18.5	18.2	18.3	18.4	20.8
老年人口指数	4.6	6.0	7.8	9.3	10.6	13.3	16.7	20.3	21.2	21.9	33.1
従属人口指数	36.0	39.7	40.0	36.9	32.5	32.4	35.2	38.5	39.5	40.3	53.9
老年化指数	14.5	17.7	24.4	33.7	48.5	69.3	90.6	111.4	115.5	118.7	158.8

図3 年齢構成指数の推移



3 平均年齢

平均年齢は前年より0.1歳上昇し、40.7歳になる

平均年齢は毎年緩やかに上昇しており、本年は前年に比べ0.1歳上昇して40.7歳となりました。

男女別にみると、男性は0.2歳上昇し39.8歳、女性は0.1歳上昇し41.7歳となり、女性の平均年齢が男性を1.9歳上回っています。区別にみると、川崎区で43.2歳、次いで幸区で42.6歳、麻生区で41.8歳と、3区で40歳を超えており、高津区で39.4歳と、最も低くなっています。

表3 平均年齢の推移

年次	全市
昭和50年	29.7
55年	31.2
60年	33.5
平成2年	35.2
7年	37.2
12年	38.8
17年	40.3
18年	40.6
19年	40.7

表4 区別平均年齢

区別	総数		男		女	
	平成18年	平成19年	平成18年	平成19年	平成18年	平成19年
全市	40.6	40.7	39.6	39.8	41.6	41.7
川崎区	43.2	43.2	42.3	42.3	44.2	44.1
幸区	42.5	42.6	41.3	41.5	43.7	43.9
中原区	39.4	39.5	38.5	38.5	40.5	40.6
高津区	39.3	39.4	38.5	38.7	40.1	40.2
宮前区	39.5	39.8	38.7	38.9	40.3	40.6
多摩区	39.3	39.7	38.2	38.5	40.6	41.0
麻生区	41.5	41.8	40.5	40.8	42.5	42.7

4 性比

全国を11.8ポイント上回る

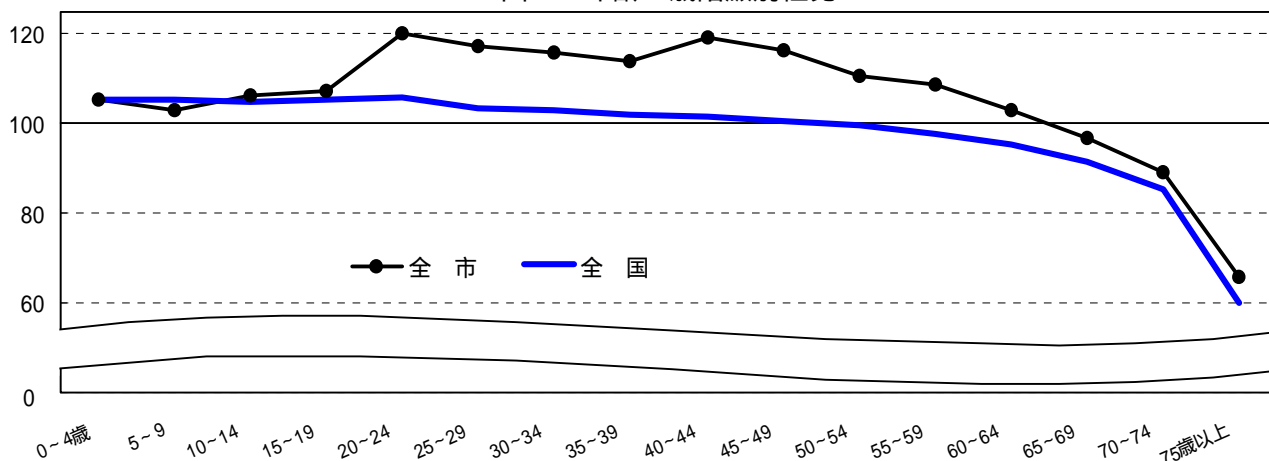
平成19年10月1日現在の人口を男女別にみると、男性707,736人、女性661,707人で男性が女性よりも46,029人多く、性比(女性100人に対する男性の数。数値が100より大きいと男性が女性の数を上回っていることを示します。)は107.0となり前年より0.1ポイント減少しました。

本市の性比は近年減少傾向ですが、全国(95.2)と比較すると11.8ポイント上回っており、男性人口の多さは本市の特徴となっています。

表5 性比の推移

区分	昭和50年	55	60	平成2年	7	12	17	18	19	全国(19年)
全市	110.5	109.2	109.5	111.0	109.9	108.3	107.4	107.1	107.0	95.2

図4 年齢5歳階級別性比



年齢5歳階級別にみると、全市では0～4歳から60～64歳までの全ての階級で100を超えており、特に20歳代から40歳代にかけて高くなっています。区別でみると、最も高いのは川崎区の115.4で、最も低いのは麻生区の97.9となっており、麻生区だけが女性の方が多くなっています。

表6 区別年齢5歳階級別性比

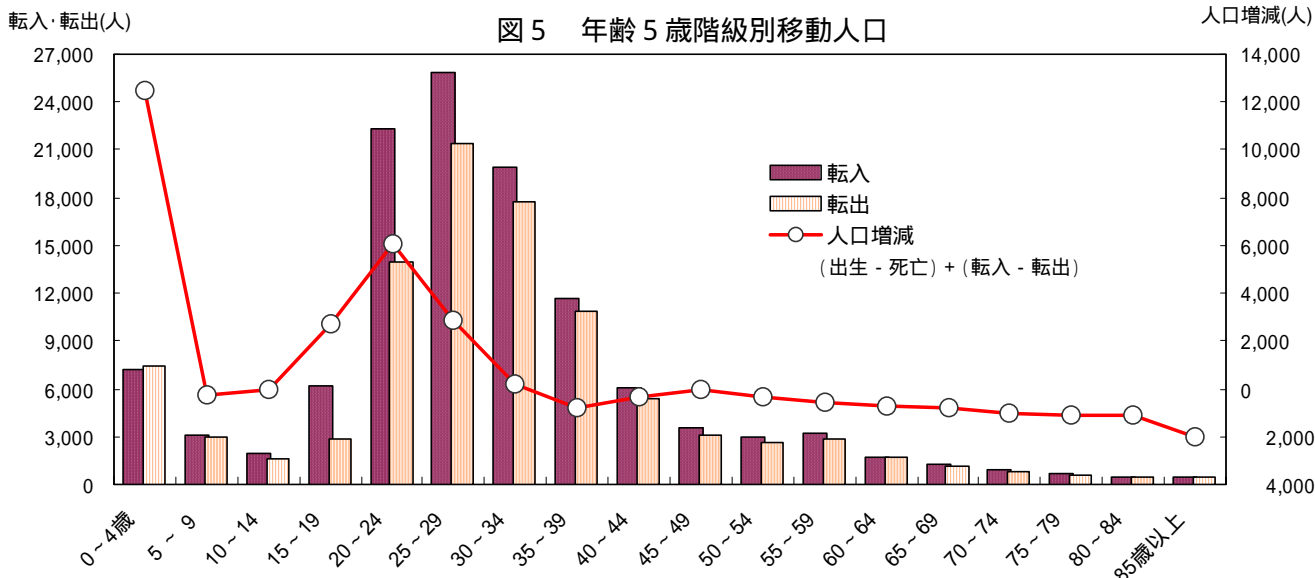
年齢5歳階級	全市	川崎区	幸区	中原区	高津区	宮前区	多摩区	麻生区
総数	107.0	115.4	106.6	110.1	104.7	101.9	110.7	97.9
0～4歳	105.3	103.4	108.9	108.2	105.6	101.6	106.5	103.8
5～9	103.0	102.6	100.5	102.0	102.3	105.8	103.9	102.7
10～14	106.3	102.5	108.0	109.7	101.2	106.1	109.2	108.8
15～19	107.2	109.2	104.9	107.0	104.7	107.2	114.6	101.3
20～24	120.3	126.4	116.6	122.0	107.7	112.3	139.4	109.2
25～29	117.6	127.4	121.7	122.1	109.4	109.5	125.1	104.6
30～34	115.7	131.9	123.9	118.7	112.1	105.2	119.7	98.8
35～39	114.0	130.5	113.8	117.0	113.2	104.6	117.6	101.6
40～44	119.3	128.0	124.2	123.3	119.7	111.5	123.2	106.9
45～49	116.4	127.0	116.1	123.9	116.3	109.6	116.8	104.7
50～54	110.8	129.6	110.5	121.1	107.5	103.3	107.0	95.6
55～59	109.0	131.7	109.8	117.5	105.9	97.9	105.8	92.9
60～64	103.0	125.4	104.7	101.9	101.6	94.5	98.5	92.5
65～69	96.9	111.2	98.3	95.4	93.1	91.3	93.2	93.6
70～74	89.0	93.0	84.8	80.0	86.8	94.1	88.9	93.6
75～79	79.8	80.1	76.0	72.5	75.3	84.6	84.1	87.6
80～84	68.6	66.1	67.8	68.1	69.0	70.3	69.6	71.2
85歳以上	42.3	41.2	42.4	45.7	42.3	38.7	40.3	44.8

5 年齢5歳階級別移動人口

自然増減、社会増減ともに増加

平成18年10月から平成19年9月までの1年間の増加人口は27,181人で、内訳をみると、自然増減は出生が13,916人、死亡が8,312人で差し引き5,604人の増加となりました。社会増減は転入が119,571人、転出が97,994人で差し引き21,577人の増加となりました。

社会増減を年齢5歳階級別にみると、転入は25～29歳が25,870人で最も多く、次いで20～24歳の22,347人、30～34歳の19,911人となっています。転出も25～29歳が21,448人で最も多くなっていますが、次いで多いのは30～34歳の17,736人、20～24歳の14,004人となっています。転入・転出とも20歳代と30歳代前半で過半数を占めています。0～4歳、90～94歳の年齢階層は社会減となっていますが、その他の年齢階級では社会増となっています。



区ごとに社会増減の傾向をみると、麻生区を除く6区で20～24歳の増加が最も多く、特に川崎区、中原区、高津区での増加が多くなっています。15～19歳、20歳代ではすべての区で社会増となっています。(統計表16～19ページ参照)

6 人口ピラミッド

図6 年齢5歳階級別人口ピラミッド(割合)の推移

若い生産年齢人口の張り出しが大きい

本市の人口ピラミッドは第1次ベビーブームを含む55～59歳の階級及び第2次ベビーブームを含む30～34歳の階級を中心とした若い生産年齢人口の2つの膨らみを持っています。全国と比較すると、2つの膨らみを持つ点では同じですが、全国では第1次ベビーブームの張り出しの方が大きいのにに対し、本市では第2次ベビーブームの方が大きく張り出しています。

人口ピラミッドの推移をみると、以前は男性人口が大きく張り出していたのが特徴的でしたが、近年その張り出しが目立たなくなってきました。(図6、7参照)

区別にみると、中原区、高津区、多摩区で、若い世代の張り出しが特に大きくなっています。また、どの区も市全体と同様に第1次ベビーブーム世代より、第2次ベビーブーム世代の張り出しが大きくなっていますが、特に中原区は第1次ベビーブーム世代の張り出しがほとんど目立たなくなっています。(図8参照)

図6～8の人口ピラミッドの中央の数字は年齢(5歳階級)を表しています。

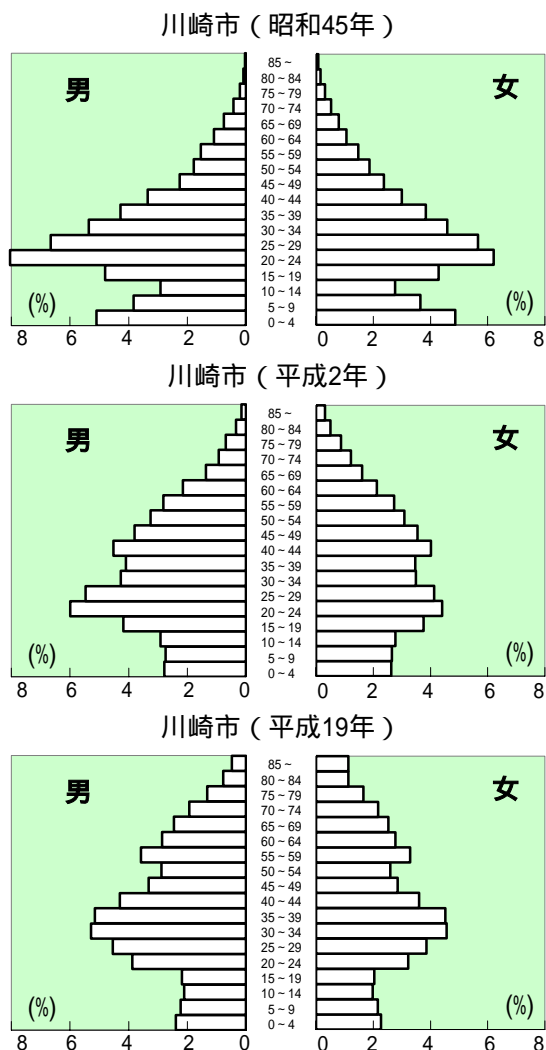


図7 全国年齢5歳階級別人口ピラミッド(割合)
全国(平成19年)

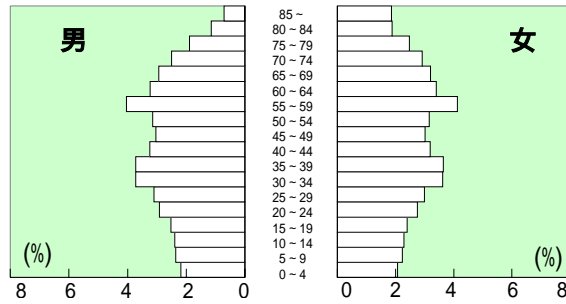
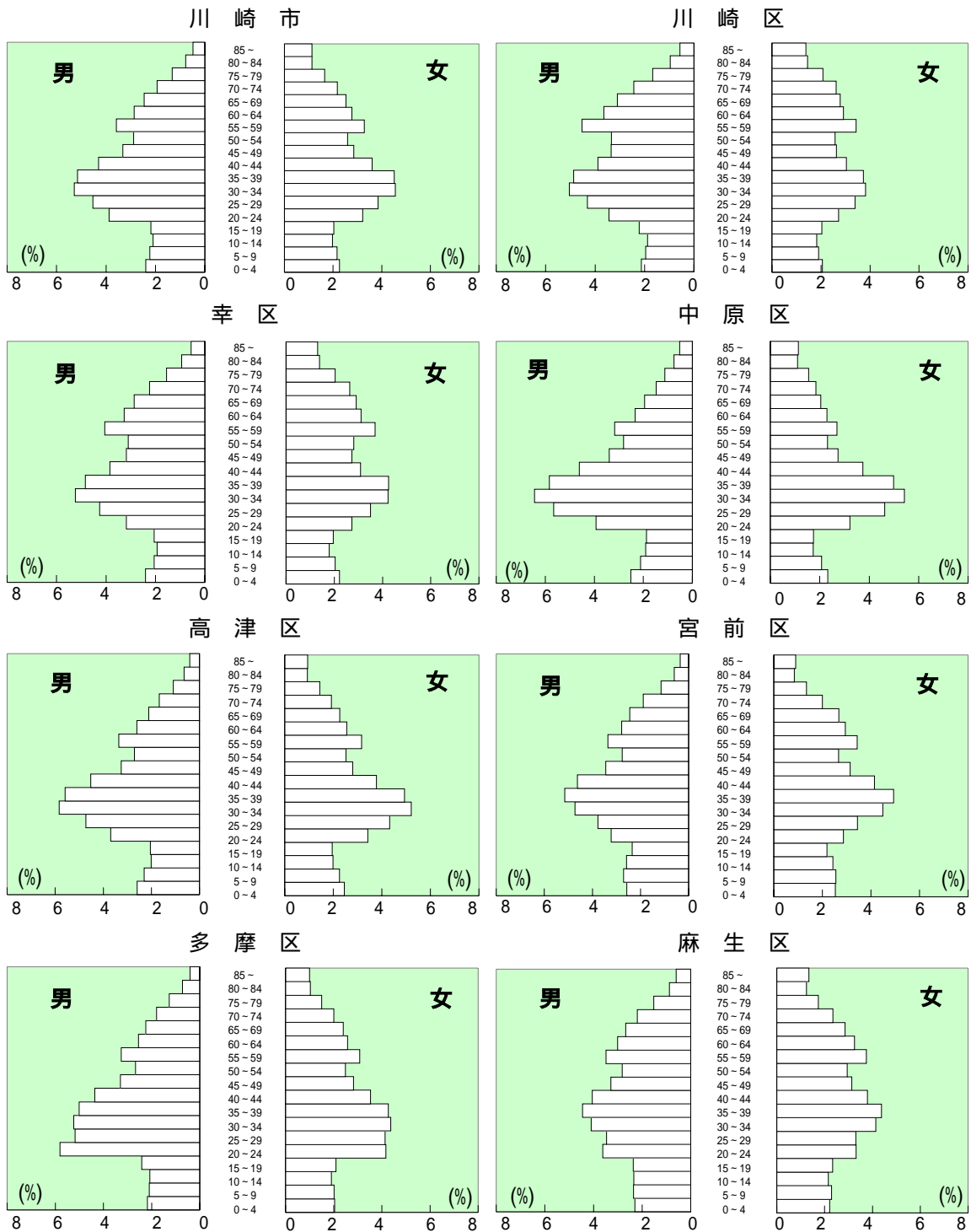


図8 区別年齢5歳階級別人口ピラミッド(割合)



統計表

年齢各歳別男女別人口(川崎市)

平成19年10月1日現在

年 齢	総 数	男	女	年 齢	総 数	男	女
総 数	1,369,443	707,736	661,707				
0 ~ 4 歳	63,694	32,668	31,026	50 ~ 54 歳	74,952	39,400	35,552
0	13,845	7,094	6,751	50	14,595	7,777	6,818
1	13,314	6,847	6,467	51	14,873	7,833	7,040
2	12,328	6,342	5,986	52	15,127	7,877	7,250
3	12,206	6,245	5,961	53	14,637	7,721	6,916
4	12,001	6,140	5,861	54	15,720	8,192	7,528
5 ~ 9 歳	60,101	30,501	29,600	55 ~ 59 歳	94,041	49,043	44,998
5	12,257	6,259	5,998	55	16,731	8,849	7,882
6	12,164	6,170	5,994	56	17,425	9,231	8,194
7	12,169	6,208	5,961	57	19,190	9,922	9,268
8	11,794	5,888	5,906	58	20,445	10,583	9,862
9	11,717	5,976	5,741	59	20,250	10,458	9,792
10 ~ 14 歳	55,830	28,769	27,061	60 ~ 64 歳	77,083	39,111	37,972
10	11,420	5,939	5,481	60	19,374	9,950	9,424
11	11,351	5,867	5,484	61	12,421	6,373	6,048
12	11,273	5,892	5,381	62	13,234	6,721	6,513
13	10,984	5,579	5,405	63	16,186	8,093	8,093
14	10,802	5,492	5,310	64	15,868	7,974	7,894
15 ~ 19 歳	57,752	29,886	27,866	65 ~ 69 歳	68,268	33,598	34,670
15	10,765	5,518	5,247	65	15,557	7,795	7,762
16	10,489	5,327	5,162	66	15,148	7,431	7,717
17	11,212	5,740	5,472	67	13,636	6,774	6,862
18	12,397	6,549	5,848	68	11,645	5,712	5,933
19	12,889	6,752	6,137	69	12,282	5,886	6,396
20 ~ 24 歳	97,219	53,082	44,137	70 ~ 74 歳	56,164	26,442	29,722
20	14,793	7,824	6,969	70	12,282	5,886	6,396
21	18,417	9,934	8,483	71	12,128	5,805	6,323
22	20,715	11,319	9,396	72	11,387	5,288	6,099
23	21,395	11,773	9,622	73	10,084	4,716	5,368
24	21,899	12,232	9,667	74	10,283	4,747	5,536
25 ~ 29 歳	114,851	62,065	52,786	75 ~ 79 歳	40,706	18,069	22,637
25	21,227	11,719	9,508	75	9,554	4,312	5,242
26	21,889	11,658	10,231	76	8,781	3,933	4,848
27	23,050	12,570	10,480	77	8,004	3,565	4,439
28	24,100	12,967	11,133	78	7,392	3,279	4,113
29	24,585	13,151	11,434	79	6,975	2,980	3,995
30 ~ 34 歳	134,745	72,281	62,464	80 ~ 84 歳	26,010	10,587	15,423
30	25,399	13,708	11,691	80	6,409	2,790	3,619
31	26,145	14,077	12,068	81	5,916	2,464	3,452
32	27,100	14,569	12,531	82	5,259	2,201	3,058
33	27,803	15,019	12,784	83	4,473	1,696	2,777
34	28,298	14,908	13,390	84	3,953	1,436	2,517
35 ~ 39 歳	132,332	70,489	61,843	85 ~ 89 歳	13,669	4,268	9,401
35	27,248	14,326	12,922	85	3,552	1,180	2,372
36	27,402	14,596	12,806	86	3,059	916	2,143
37	26,565	14,040	12,525	87	2,985	952	2,033
38	25,917	13,949	11,968	88	2,133	651	1,482
39	25,200	13,578	11,622	89	1,940	569	1,371
40 ~ 44 歳	108,247	58,878	49,369	90 ~ 94 歳	6,279	1,814	4,465
40	24,943	13,707	11,236	90	1,717	486	1,231
41	19,705	10,702	9,003	91	1,540	450	1,090
42	22,929	12,499	10,430	92	1,267	375	892
43	20,939	11,357	9,582	93	988	295	693
44	19,731	10,613	9,118	94	767	208	559
45 ~ 49 歳	84,517	45,456	39,061	95 ~ 99 歳	1,843	433	1,410
45	18,085	9,844	8,241	95	614	160	454
46	17,477	9,396	8,081	96	511	133	378
47	17,004	9,101	7,903	97	294	67	227
48	16,406	8,864	7,542	98	255	31	224
49	15,545	8,251	7,294	99	169	42	127
				100 歳 以 上	281	46	235
				年 齢 不 詳	859	850	9

年齢各歳別男女別人口(川崎区)

平成19年10月1日現在

年 齢	総 数	男	女	年 齢	総 数	男	女
総 数	210,839	112,978	97,861				
0 ~ 4 歳	8,833	4,490	4,343	50 ~ 54 歳	12,466	7,036	5,430
0	2,003	996	1,007	50	2,389	1,382	1,007
1	1,874	963	911	51	2,390	1,310	1,080
2	1,676	883	793	52	2,491	1,406	1,085
3	1,624	819	805	53	2,514	1,407	1,107
4	1,656	829	827	54	2,682	1,531	1,151
5 ~ 9 歳	8,124	4,115	4,009	55 ~ 59 歳	16,798	9,548	7,250
5	1,702	876	826	55	3,120	1,783	1,337
6	1,745	923	822	56	3,101	1,827	1,274
7	1,559	770	789	57	3,405	1,931	1,474
8	1,575	791	784	58	3,575	1,981	1,594
9	1,543	755	788	59	3,597	2,026	1,571
10 ~ 14 歳	7,812	3,954	3,858	60 ~ 64 歳	13,832	7,695	6,137
10	1,597	811	786	60	3,415	1,893	1,522
11	1,528	772	756	61	2,200	1,218	982
12	1,555	800	755	62	2,353	1,351	1,002
13	1,585	782	803	63	2,958	1,642	1,316
14	1,547	789	758	64	2,906	1,591	1,315
15 ~ 19 歳	8,959	4,677	4,282	65 ~ 69 歳	12,417	6,539	5,878
15	1,614	826	788	65	2,776	1,534	1,242
16	1,581	810	771	66	2,774	1,454	1,320
17	1,753	895	858	67	2,494	1,307	1,187
18	1,963	1,067	896	68	2,092	1,088	1,004
19	2,048	1,079	969	69	2,281	1,156	1,125
20 ~ 24 歳	12,994	7,255	5,739	70 ~ 74 歳	10,670	5,141	5,529
20	2,145	1,145	1,000	70	2,373	1,191	1,182
21	2,429	1,356	1,073	71	2,266	1,097	1,169
22	2,763	1,556	1,207	72	2,170	1,032	1,138
23	2,732	1,516	1,216	73	1,949	940	1,009
24	2,925	1,682	1,243	74	1,912	881	1,031
25 ~ 29 歳	16,225	9,090	7,135	75 ~ 79 歳	7,915	3,521	4,394
25	2,964	1,633	1,331	75	1,826	820	1,006
26	3,126	1,707	1,419	76	1,716	785	931
27	3,285	1,856	1,429	77	1,529	662	867
28	3,392	1,900	1,492	78	1,449	662	787
29	3,458	1,994	1,464	79	1,395	592	803
30 ~ 34 歳	18,686	10,628	8,058	80 ~ 84 歳	5,082	2,022	3,060
30	3,517	2,024	1,493	80	1,267	521	746
31	3,588	2,031	1,557	81	1,190	487	703
32	3,696	2,104	1,592	82	1,004	399	605
33	3,983	2,279	1,704	83	864	335	529
34	3,902	2,190	1,712	84	757	280	477
35 ~ 39 歳	18,136	10,267	7,869	85 ~ 89 歳	2,642	793	1,849
35	3,858	2,200	1,658	85	718	219	499
36	3,872	2,246	1,626	86	542	171	371
37	3,616	2,035	1,581	87	569	177	392
38	3,493	1,937	1,556	88	487	143	344
39	3,297	1,849	1,448	89	326	83	243
40 ~ 44 歳	14,596	8,194	6,402	90 ~ 94 歳	1,180	341	839
40	3,322	1,873	1,449	90	338	90	248
41	2,543	1,466	1,077	91	279	87	192
42	3,070	1,741	1,329	92	232	76	156
43	2,907	1,617	1,290	93	182	36	146
44	2,754	1,497	1,257	94	149	52	97
45 ~ 49 歳	12,609	7,054	5,555	95 ~ 99 歳	271	67	204
45	2,601	1,470	1,131	95	110	33	77
46	2,553	1,441	1,112	96	74	11	63
47	2,543	1,422	1,121	97	43	16	27
48	2,490	1,381	1,109	98	23	1	22
49	2,422	1,340	1,082	99	21	6	15
				100 歳 以 上	44	6	38
				年 齢 不 詳	548	545	3

年齢各歳別男女別人口(幸 区)

平成19年10月1日現在

年 齢	総 数	男	女	年 齢	総 数	男	女
総 数	146,971	75,823	71,148				
0 ~ 4 歳	6,784	3,536	3,248	50 ~ 54 歳	8,683	4,559	4,124
0	1,503	745	758	50	1,612	867	745
1	1,395	748	647	51	1,738	906	832
2	1,273	637	636	52	1,690	866	824
3	1,326	731	595	53	1,757	922	835
4	1,287	675	612	54	1,886	998	888
5 ~ 9 歳	6,008	3,012	2,996	55 ~ 59 歳	11,373	5,951	5,422
5	1,241	625	616	55	1,983	1,044	939
6	1,280	625	655	56	2,080	1,103	977
7	1,212	619	593	57	2,304	1,187	1,117
8	1,109	545	564	58	2,558	1,327	1,231
9	1,166	598	568	59	2,448	1,290	1,158
10 ~ 14 歳	5,470	2,840	2,630	60 ~ 64 歳	9,367	4,790	4,577
10	1,066	537	529	60	2,333	1,208	1,125
11	1,141	579	562	61	1,475	797	678
12	1,100	607	493	62	1,643	849	794
13	1,051	534	517	63	1,983	977	1,006
14	1,112	583	529	64	1,933	959	974
15 ~ 19 歳	5,887	3,014	2,873	65 ~ 69 歳	8,468	4,197	4,271
15	1,123	540	583	65	1,953	1,008	945
16	1,101	567	534	66	1,839	931	908
17	1,169	599	570	67	1,821	921	900
18	1,215	632	583	68	1,393	687	706
19	1,279	676	603	69	1,462	650	812
20 ~ 24 歳	8,678	4,671	4,007	70 ~ 74 歳	7,178	3,294	3,884
20	1,436	771	665	70	1,550	741	809
21	1,576	801	775	71	1,484	714	770
22	1,792	979	813	72	1,443	647	796
23	1,831	1,001	830	73	1,327	573	754
24	2,043	1,119	924	74	1,374	619	755
25 ~ 29 歳	11,400	6,257	5,143	75 ~ 79 歳	5,261	2,272	2,989
25	2,055	1,141	914	75	1,240	540	700
26	2,167	1,168	999	76	1,109	484	625
27	2,368	1,337	1,031	77	1,010	446	564
28	2,365	1,269	1,096	78	1,004	420	584
29	2,445	1,342	1,103	79	898	382	516
30 ~ 34 歳	13,910	7,697	6,213	80 ~ 84 歳	3,428	1,385	2,043
30	2,592	1,438	1,154	80	864	400	464
31	2,731	1,499	1,232	81	777	330	447
32	2,813	1,616	1,197	82	687	280	407
33	2,840	1,533	1,307	83	562	184	378
34	2,934	1,611	1,323	84	538	191	347
35 ~ 39 歳	13,350	7,107	6,243	85 ~ 89 歳	1,751	552	1,199
35	2,886	1,524	1,362	85	435	151	284
36	2,769	1,456	1,313	86	415	135	280
37	2,755	1,501	1,254	87	409	121	288
38	2,522	1,344	1,178	88	236	69	167
39	2,418	1,282	1,136	89	256	76	180
40 ~ 44 歳	10,188	5,643	4,545	90 ~ 94 歳	766	207	559
40	2,338	1,327	1,011	90	191	39	152
41	1,917	1,028	889	91	210	59	151
42	2,099	1,150	949	92	161	45	116
43	1,932	1,092	840	93	101	45	56
44	1,902	1,046	856	94	103	19	84
45 ~ 49 歳	8,676	4,661	4,015	95 ~ 99 歳	193	51	142
45	1,826	1,000	826	95	61	19	42
46	1,739	932	807	96	51	13	38
47	1,709	913	796	97	36	7	29
48	1,710	920	790	98	28	7	21
49	1,692	896	796	99	17	5	12
				100 歳 以 上	27	5	22
				年 齢 不 詳	125	122	3

年齢各歳別男女別人口(中原区)

平成19年10月1日現在

年 齢	総 数	男	女	年 齢	総 数	男	女
総 数	219,728	115,140	104,588				
0 ~ 4 歳	10,625	5,522	5,103	50 ~ 54 歳	11,254	6,164	5,090
0	2,323	1,245	1,078	50	2,273	1,279	994
1	2,180	1,126	1,054	51	2,281	1,239	1,042
2	2,179	1,081	1,098	52	2,318	1,298	1,020
3	2,010	1,074	936	53	2,140	1,154	986
4	1,933	996	937	54	2,242	1,194	1,048
5 ~ 9 歳	9,186	4,639	4,547	55 ~ 59 歳	12,906	6,971	5,935
5	1,903	950	953	55	2,310	1,280	1,030
6	1,867	989	878	56	2,464	1,332	1,132
7	1,898	939	959	57	2,754	1,527	1,227
8	1,773	877	896	58	2,763	1,457	1,306
9	1,745	884	861	59	2,615	1,375	1,240
10 ~ 14 歳	7,988	4,178	3,810	60 ~ 64 歳	10,146	5,121	5,025
10	1,694	921	773	60	2,593	1,380	1,213
11	1,588	827	761	61	1,672	827	845
12	1,559	828	731	62	1,691	848	843
13	1,591	820	771	63	2,114	1,046	1,068
14	1,556	782	774	64	2,076	1,020	1,056
15 ~ 19 歳	7,956	4,113	3,843	65 ~ 69 歳	8,748	4,271	4,477
15	1,531	785	746	65	1,967	957	1,010
16	1,382	685	697	66	2,041	1,036	1,005
17	1,522	755	767	67	1,675	837	838
18	1,743	938	805	68	1,544	732	812
19	1,778	950	828	69	1,521	709	812
20 ~ 24 歳	15,724	8,640	7,084	70 ~ 74 歳	7,297	3,243	4,054
20	2,016	1,052	964	70	1,537	685	852
21	2,705	1,427	1,278	71	1,551	712	839
22	3,445	1,884	1,561	72	1,525	671	854
23	3,588	2,043	1,545	73	1,316	588	728
24	3,970	2,234	1,736	74	1,368	587	781
25 ~ 29 歳	22,590	12,421	10,169	75 ~ 79 歳	5,890	2,476	3,414
25	3,946	2,216	1,730	75	1,263	534	729
26	4,173	2,295	1,878	76	1,234	553	681
27	4,598	2,532	2,066	77	1,252	508	744
28	4,838	2,666	2,172	78	1,096	471	625
29	5,035	2,712	2,323	79	1,045	410	635
30 ~ 34 歳	26,074	14,150	11,924	80 ~ 84 歳	4,086	1,656	2,430
30	5,050	2,764	2,286	80	941	392	549
31	5,155	2,810	2,345	81	961	412	549
32	5,369	2,969	2,400	82	815	340	475
33	5,327	2,882	2,445	83	730	290	440
34	5,173	2,725	2,448	84	639	222	417
35 ~ 39 歳	23,765	12,814	10,951	85 ~ 89 歳	2,299	736	1,563
35	4,934	2,606	2,328	85	573	190	383
36	5,069	2,701	2,368	86	540	150	390
37	4,738	2,490	2,248	87	507	171	336
38	4,635	2,592	2,043	88	311	107	204
39	4,389	2,425	1,964	89	368	118	250
40 ~ 44 歳	18,358	10,137	8,221	90 ~ 94 歳	1,018	320	698
40	4,362	2,443	1,919	90	286	81	205
41	3,360	1,844	1,516	91	263	77	186
42	3,890	2,120	1,770	92	188	66	122
43	3,505	1,936	1,569	93	169	60	109
44	3,241	1,794	1,447	94	112	36	76
45 ~ 49 歳	13,453	7,444	6,009	95 ~ 99 歳	289	80	209
45	2,903	1,607	1,296	95	93	31	62
46	2,835	1,536	1,299	96	87	28	59
47	2,734	1,509	1,225	97	48	10	38
48	2,605	1,473	1,132	98	36	5	31
49	2,376	1,319	1,057	99	25	6	19
				100 歳 以 上	39	8	31
				年 齢 不 詳	37	36	1

年齢各歳別男女別人口(高津区)

平成19年10月1日現在

年 齢	総 数	男	女	年 齢	総 数	男	女
総 数	210,725	107,776	102,949				
0 ~ 4 歳	10,622	5,456	5,166	50 ~ 54 歳	11,016	5,706	5,310
0	2,275	1,116	1,159	50	2,146	1,088	1,058
1	2,232	1,146	1,086	51	2,179	1,159	1,020
2	2,088	1,095	993	52	2,249	1,140	1,109
3	2,066	1,072	994	53	2,113	1,111	1,002
4	1,961	1,027	934	54	2,329	1,208	1,121
5 ~ 9 歳	9,598	4,853	4,745	55 ~ 59 歳	13,727	7,059	6,668
5	2,009	1,037	972	55	2,520	1,315	1,205
6	1,890	933	957	56	2,501	1,305	1,196
7	1,926	1,004	922	57	2,741	1,377	1,364
8	1,938	940	998	58	2,990	1,547	1,443
9	1,835	939	896	59	2,975	1,515	1,460
10 ~ 14 歳	8,415	4,233	4,182	60 ~ 64 歳	10,878	5,483	5,395
10	1,687	873	814	60	2,813	1,423	1,390
11	1,792	901	891	61	1,765	932	833
12	1,770	874	896	62	1,911	939	972
13	1,626	812	814	63	2,203	1,076	1,127
14	1,540	773	767	64	2,186	1,113	1,073
15 ~ 19 歳	8,420	4,306	4,114	65 ~ 69 歳	9,215	4,444	4,771
15	1,634	875	759	65	2,072	1,035	1,037
16	1,563	750	813	66	2,052	1,002	1,050
17	1,543	786	757	67	1,843	876	967
18	1,777	905	872	68	1,550	724	826
19	1,903	990	913	69	1,698	807	891
20 ~ 24 歳	14,980	7,769	7,211	70 ~ 74 歳	7,565	3,515	4,050
20	2,177	1,103	1,074	70	1,687	800	887
21	2,739	1,375	1,364	71	1,616	776	840
22	3,211	1,628	1,583	72	1,513	687	826
23	3,417	1,824	1,593	73	1,350	632	718
24	3,436	1,839	1,597	74	1,399	620	779
25 ~ 29 歳	19,061	9,958	9,103	75 ~ 79 歳	5,355	2,300	3,055
25	3,368	1,784	1,584	75	1,309	572	737
26	3,667	1,910	1,757	76	1,138	474	664
27	3,871	2,023	1,848	77	997	437	560
28	4,053	2,138	1,915	78	959	400	559
29	4,102	2,103	1,999	79	952	417	535
30 ~ 34 歳	23,277	12,303	10,974	80 ~ 84 歳	3,319	1,355	1,964
30	4,448	2,395	2,053	80	834	373	461
31	4,488	2,387	2,101	81	746	293	453
32	4,590	2,434	2,156	82	654	289	365
33	4,891	2,563	2,328	83	585	217	368
34	4,860	2,524	2,336	84	500	183	317
35 ~ 39 歳	22,175	11,776	10,399	85 ~ 89 歳	1,794	557	1,237
35	4,544	2,400	2,144	85	445	146	299
36	4,489	2,321	2,168	86	412	113	299
37	4,536	2,442	2,094	87	376	128	248
38	4,330	2,327	2,003	88	304	83	221
39	4,276	2,286	1,990	89	257	87	170
40 ~ 44 歳	17,483	9,526	7,957	90 ~ 94 歳	767	221	546
40	4,042	2,241	1,801	90	213	63	150
41	3,252	1,757	1,495	91	204	60	144
42	3,727	2,027	1,700	92	142	37	105
43	3,286	1,766	1,520	93	114	36	78
44	3,176	1,735	1,441	94	94	25	69
45 ~ 49 歳	12,744	6,852	5,892	95 ~ 99 歳	239	55	184
45	2,811	1,546	1,265	95	89	18	71
46	2,736	1,472	1,264	96	65	22	43
47	2,534	1,348	1,186	97	33	4	29
48	2,407	1,307	1,100	98	36	9	27
49	2,256	1,179	1,077	99	16	2	14
				100 歳 以 上	37	11	26
				年 齢 不 詳	38	38	-

年齢各歳別男女別人口(宮前区)

平成19年10月1日現在

年 齢	総 数	男	女	年 齢	総 数	男	女
総 数	211,907	106,928	104,979				
0 ~ 4 歳	10,804	5,446	5,358	50 ~ 54 歳	11,503	5,844	5,659
0	2,279	1,198	1,081	50	2,232	1,141	1,091
1	2,214	1,103	1,111	51	2,329	1,214	1,115
2	2,126	1,103	1,023	52	2,263	1,128	1,135
3	2,119	1,036	1,083	53	2,234	1,142	1,092
4	2,066	1,006	1,060	54	2,445	1,219	1,226
5 ~ 9 歳	11,129	5,722	5,407	55 ~ 59 歳	14,386	7,118	7,268
5	2,246	1,179	1,067	55	2,423	1,203	1,220
6	2,186	1,082	1,104	56	2,741	1,377	1,364
7	2,250	1,144	1,106	57	2,932	1,437	1,495
8	2,166	1,107	1,059	58	3,157	1,565	1,592
9	2,281	1,210	1,071	59	3,133	1,536	1,597
10 ~ 14 歳	10,624	5,470	5,154	60 ~ 64 歳	12,131	5,895	6,236
10	2,211	1,146	1,065	60	3,008	1,494	1,514
11	2,215	1,177	1,038	61	1,943	954	989
12	2,120	1,096	1,024	62	2,049	974	1,075
13	2,011	1,019	992	63	2,564	1,215	1,349
14	2,067	1,032	1,035	64	2,567	1,258	1,309
15 ~ 19 歳	9,595	4,965	4,630	65 ~ 69 歳	10,869	5,187	5,682
15	1,870	966	904	65	2,568	1,246	1,322
16	1,880	967	913	66	2,323	1,064	1,259
17	1,901	1,013	888	67	2,191	1,065	1,126
18	1,963	996	967	68	1,827	916	911
19	1,981	1,023	958	69	1,960	896	1,064
20 ~ 24 歳	12,919	6,834	6,085	70 ~ 74 歳	8,240	3,995	4,245
20	2,138	1,091	1,047	70	1,874	916	958
21	2,514	1,298	1,216	71	1,879	939	940
22	2,731	1,457	1,274	72	1,625	754	871
23	2,794	1,487	1,307	73	1,392	662	730
24	2,742	1,501	1,241	74	1,470	724	746
25 ~ 29 歳	15,290	7,993	7,297	75 ~ 79 歳	5,268	2,414	2,854
25	2,816	1,547	1,269	75	1,310	612	698
26	2,904	1,496	1,408	76	1,167	561	606
27	3,007	1,572	1,435	77	1,029	472	557
28	3,289	1,686	1,603	78	906	409	497
29	3,274	1,692	1,582	79	856	360	496
30 ~ 34 歳	19,531	10,015	9,516	80 ~ 84 歳	3,039	1,254	1,785
30	3,514	1,781	1,733	80	748	346	402
31	3,751	1,970	1,781	81	678	279	399
32	3,873	1,909	1,964	82	632	266	366
33	4,057	2,156	1,901	83	535	210	325
34	4,336	2,199	2,137	84	446	153	293
35 ~ 39 歳	21,373	10,925	10,448	85 ~ 89 歳	1,537	456	1,081
35	4,129	2,060	2,069	85	415	148	267
36	4,350	2,219	2,131	86	325	82	243
37	4,241	2,110	2,131	87	366	109	257
38	4,248	2,197	2,051	88	215	63	152
39	4,405	2,339	2,066	89	216	54	162
40 ~ 44 歳	18,572	9,791	8,781	90 ~ 94 歳	824	228	596
40	4,246	2,241	2,005	90	232	88	144
41	3,417	1,820	1,597	91	179	37	142
42	3,973	2,091	1,882	92	176	36	140
43	3,553	1,853	1,700	93	144	45	99
44	3,383	1,786	1,597	94	93	22	71
45 ~ 49 歳	13,965	7,301	6,664	95 ~ 99 歳	254	50	204
45	3,116	1,648	1,468	95	82	14	68
46	2,866	1,485	1,381	96	66	18	48
47	2,893	1,486	1,407	97	31	11	20
48	2,619	1,394	1,225	98	45	2	43
49	2,471	1,288	1,183	99	30	5	25
				100 歳 以 上	31	4	27
				年 齢 不 詳	23	21	2

年齢各歳別男女別人口(多摩区)

平成19年10月1日現在

年 齢	総 数	男	女	年 齢	総 数	男	女
総 数	207,993	109,290	98,703				
0 ~ 4 歳	8,748	4,512	4,236	50 ~ 54 歳	10,729	5,546	5,183
0	1,921	987	934	50	2,067	1,104	963
1	1,803	939	864	51	2,085	1,054	1,031
2	1,698	881	817	52	2,204	1,129	1,075
3	1,633	805	828	53	2,127	1,098	1,029
4	1,693	900	793	54	2,246	1,161	1,085
5 ~ 9 歳	8,561	4,362	4,199	55 ~ 59 歳	13,187	6,779	6,408
5	1,695	871	824	55	2,342	1,220	1,122
6	1,702	863	839	56	2,467	1,288	1,179
7	1,764	892	872	57	2,654	1,330	1,324
8	1,722	880	842	58	2,874	1,504	1,370
9	1,678	856	822	59	2,850	1,437	1,413
10 ~ 14 歳	8,281	4,322	3,959	60 ~ 64 歳	10,652	5,285	5,367
10	1,685	899	786	60	2,644	1,326	1,318
11	1,641	853	788	61	1,710	855	855
12	1,688	890	798	62	1,851	926	925
13	1,683	874	809	63	2,275	1,138	1,137
14	1,584	806	778	64	2,172	1,040	1,132
15 ~ 19 歳	9,365	5,002	4,363	65 ~ 69 歳	9,650	4,656	4,994
15	1,627	828	799	65	2,193	1,057	1,136
16	1,558	812	746	66	2,119	998	1,121
17	1,820	974	846	67	1,872	919	953
18	2,155	1,187	968	68	1,682	812	870
19	2,205	1,201	1,004	69	1,784	870	914
20 ~ 24 歳	20,736	12,073	8,663	70 ~ 74 歳	7,901	3,718	4,183
20	2,952	1,687	1,265	70	1,703	799	904
21	4,081	2,424	1,657	71	1,792	838	954
22	4,484	2,586	1,898	72	1,610	761	849
23	4,733	2,723	2,010	73	1,414	672	742
24	4,486	2,653	1,833	74	1,382	648	734
25 ~ 29 歳	19,376	10,769	8,607	75 ~ 79 歳	5,765	2,634	3,131
25	3,950	2,277	1,673	75	1,370	654	716
26	3,786	2,045	1,741	76	1,234	547	687
27	3,740	2,100	1,640	77	1,157	522	635
28	3,931	2,178	1,753	78	1,044	489	555
29	3,969	2,169	1,800	79	960	422	538
30 ~ 34 歳	19,987	10,889	9,098	80 ~ 84 歳	3,638	1,493	2,145
30	3,764	2,051	1,713	80	925	399	526
31	3,953	2,149	1,804	81	789	312	477
32	4,085	2,220	1,865	82	749	333	416
33	3,993	2,220	1,773	83	602	237	365
34	4,192	2,249	1,943	84	573	212	361
35 ~ 39 歳	19,297	10,427	8,870	85 ~ 89 歳	1,786	555	1,231
35	4,054	2,147	1,907	85	503	154	349
36	3,960	2,153	1,807	86	380	141	239
37	3,888	2,090	1,798	87	383	111	272
38	3,758	2,057	1,701	88	255	82	173
39	3,637	1,980	1,657	89	265	67	198
40 ~ 44 歳	16,407	9,056	7,351	90 ~ 94 歳	825	232	593
40	3,873	2,194	1,679	90	217	57	160
41	2,849	1,539	1,310	91	215	73	142
42	3,513	1,972	1,541	92	152	42	110
43	3,218	1,772	1,446	93	121	30	91
44	2,954	1,579	1,375	94	120	30	90
45 ~ 49 歳	12,706	6,844	5,862	95 ~ 99 歳	266	46	220
45	2,690	1,475	1,215	95	73	9	64
46	2,656	1,455	1,201	96	82	21	61
47	2,530	1,376	1,154	97	46	5	41
48	2,521	1,317	1,204	98	42	5	37
49	2,309	1,221	1,088	99	23	6	17
				100 歳 以 上	46	6	40
				年 齢 不 詳	84	84	-

年齢各歳別男女別人口(麻生区)

平成19年10月1日現在

年 齢	総 数	男	女	年 齢	総 数	男	女
総 数	161,280	79,801	81,479				
0 ~ 4 歳	7,278	3,706	3,572	50 ~ 54 歳	9,301	4,545	4,756
0	1,541	807	734	50	1,876	916	960
1	1,616	822	794	51	1,871	951	920
2	1,288	662	626	52	1,912	910	1,002
3	1,428	708	720	53	1,752	887	865
4	1,405	707	698	54	1,890	881	1,009
5 ~ 9 歳	7,495	3,798	3,697	55 ~ 59 歳	11,664	5,617	6,047
5	1,461	721	740	55	2,033	1,004	1,029
6	1,494	755	739	56	2,071	999	1,072
7	1,560	840	720	57	2,400	1,133	1,267
8	1,511	748	763	58	2,528	1,202	1,326
9	1,469	734	735	59	2,632	1,279	1,353
10 ~ 14 歳	7,240	3,772	3,468	60 ~ 64 歳	10,077	4,842	5,235
10	1,480	752	728	60	2,568	1,226	1,342
11	1,446	758	688	61	1,656	790	866
12	1,481	797	684	62	1,736	834	902
13	1,437	738	699	63	2,089	999	1,090
14	1,396	727	669	64	2,028	993	1,035
15 ~ 19 歳	7,570	3,809	3,761	65 ~ 69 歳	8,901	4,304	4,597
15	1,366	698	668	65	2,028	958	1,070
16	1,424	736	688	66	2,000	946	1,054
17	1,504	718	786	67	1,740	849	891
18	1,581	824	757	68	1,557	753	804
19	1,695	833	862	69	1,576	798	778
20 ~ 24 歳	11,188	5,840	5,348	70 ~ 74 歳	7,313	3,536	3,777
20	1,929	975	954	70	1,558	754	804
21	2,373	1,253	1,120	71	1,540	729	811
22	2,289	1,229	1,060	72	1,501	736	765
23	2,300	1,179	1,121	73	1,336	649	687
24	2,297	1,204	1,093	74	1,378	668	710
25 ~ 29 歳	10,909	5,577	5,332	75 ~ 79 歳	5,252	2,452	2,800
25	2,128	1,121	1,007	75	1,236	580	656
26	2,066	1,037	1,029	76	1,183	529	654
27	2,181	1,150	1,031	77	1,030	518	512
28	2,232	1,130	1,102	78	934	428	506
29	2,302	1,139	1,163	79	869	397	472
30 ~ 34 歳	13,280	6,599	6,681	80 ~ 84 歳	3,418	1,422	1,996
30	2,514	1,255	1,259	80	830	359	471
31	2,479	1,231	1,248	81	775	351	424
32	2,674	1,317	1,357	82	718	294	424
33	2,712	1,386	1,326	83	595	223	372
34	2,901	1,410	1,491	84	500	195	305
35 ~ 39 歳	14,236	7,173	7,063	85 ~ 89 歳	1,860	619	1,241
35	2,843	1,389	1,454	85	463	172	291
36	2,893	1,500	1,393	86	445	124	321
37	2,791	1,372	1,419	87	375	135	240
38	2,931	1,495	1,436	88	325	104	221
39	2,778	1,417	1,361	89	252	84	168
40 ~ 44 歳	12,643	6,531	6,112	90 ~ 94 歳	899	265	634
40	2,760	1,388	1,372	90	240	68	172
41	2,367	1,248	1,119	91	190	57	133
42	2,657	1,398	1,259	92	216	73	143
43	2,538	1,321	1,217	93	157	43	114
44	2,321	1,176	1,145	94	96	24	72
45 ~ 49 歳	10,364	5,300	5,064	95 ~ 99 歳	331	84	247
45	2,138	1,098	1,040	95	106	36	70
46	2,092	1,075	1,017	96	86	20	66
47	2,061	1,047	1,014	97	57	14	43
48	2,054	1,072	982	98	45	2	43
49	2,019	1,008	1,011	99	37	12	25
				100 歳 以 上	57	6	51
				年 齢 不 詳	4	4	-

年齢5歳階級別移動人口

平成18年10月～平成19年9月中

年齢 5歳階級	人口増減 A + B	自然増減				社会増減				
		A 1 - 2	出生 1	死亡 2	割合(%)	B 3 - 4	転入		転出	
							3	割合(%)	4	割合(%)
		全				市				
総数	27,181	5,604	13,916	8,312	100.0	21,577	119,571	100.0	97,994	100.0
0～4歳	13,615	13,862	13,916	54	0.6	247	7,195	6.0	7,442	7.6
5～9	159	3	-	3	0.0	162	3,094	2.6	2,932	3.0
10～14	335	4	-	4	0.0	339	1,966	1.6	1,627	1.7
15～19	3,344	14	-	14	0.2	3,358	6,164	5.2	2,806	2.9
20～24	8,308	35	-	35	0.4	8,343	22,347	18.7	14,004	14.3
25～29	4,380	42	-	42	0.5	4,422	25,870	21.6	21,448	21.9
30～34	2,110	65	-	65	0.8	2,175	19,911	16.7	17,736	18.1
35～39	672	94	-	94	1.1	766	11,691	9.8	10,925	11.1
40～44	554	122	-	122	1.5	676	6,067	5.1	5,391	5.5
45～49	278	186	-	186	2.2	464	3,598	3.0	3,134	3.2
50～54	127	260	-	260	3.1	387	2,976	2.5	2,589	2.6
55～59	164	493	-	493	5.9	329	3,169	2.7	2,840	2.9
60～64	558	600	-	600	7.2	42	1,742	1.5	1,700	1.7
65～69	722	788	-	788	9.5	66	1,245	1.0	1,179	1.2
70～74	922	989	-	989	11.9	67	907	0.8	840	0.9
75～79	1,110	1,199	-	1,199	14.4	89	668	0.6	579	0.6
80～84	1,097	1,189	-	1,189	14.3	92	509	0.4	417	0.4
85～89	1,048	1,088	-	1,088	13.1	40	291	0.2	251	0.3
90～94	766	763	-	763	9.2	3	123	0.1	126	0.1
95～99	274	282	-	282	3.4	8	35	0.0	27	0.0
100歳以上	40	42	-	42	0.5	2	3	0.0	1	0.0
		川				崎				
		区								
総数	5,171	94	1,946	1,852	100.0	5,077	17,504	100.0	12,427	100.0
0～4歳	2,073	1,939	1,946	7	0.4	134	914	5.2	780	6.3
5～9	43	-	-	-	0.0	43	353	2.0	310	2.5
10～14	46	1	-	1	0.1	47	236	1.3	189	1.5
15～19	626	3	-	3	0.2	629	1,050	6.0	421	3.4
20～24	1,476	11	-	11	0.6	1,487	3,287	18.8	1,800	14.5
25～29	883	5	-	5	0.3	888	3,567	20.4	2,679	21.6
30～34	766	13	-	13	0.7	779	2,743	15.7	1,964	15.8
35～39	310	16	-	16	0.9	326	1,587	9.1	1,261	10.1
40～44	169	35	-	35	1.9	204	898	5.1	694	5.6
45～49	101	43	-	43	2.3	144	614	3.5	470	3.8
50～54	104	59	-	59	3.2	163	582	3.3	419	3.4
55～59	56	125	-	125	6.7	181	643	3.7	462	3.7
60～64	106	156	-	156	8.4	50	360	2.1	310	2.5
65～69	187	206	-	206	11.1	19	262	1.5	243	2.0
70～74	209	246	-	246	13.3	37	180	1.0	143	1.2
75～79	264	246	-	246	13.3	18	104	0.6	122	1.0
80～84	269	257	-	257	13.9	12	74	0.4	86	0.7
85～89	242	225	-	225	12.1	17	34	0.2	51	0.4
90～94	147	141	-	141	7.6	6	12	0.1	18	0.1
95～99	54	53	-	53	2.9	1	4	0.0	5	0.0
100歳以上	4	4	-	4	0.2	-	-	-	-	-

(注) 転入及び転出の数値は職権処理等による増減「その他」を含む。

年齢5歳階級別移動人口

平成18年10月～平成19年9月中

年齢 5歳階級	人口増減 A + B	自然増減				社会増減				
		A 1 - 2	出生 1	死亡 2	割合(%)	B 3 - 4	転入		転出	
							3	割合(%)	4	割合(%)
		幸 区								
総 数	2,072	335	1,498	1,163	100.0	1,737	11,030	100.0	9,293	100.0
0～4歳	1,412	1,492	1,498	6	0.5	80	684	6.2	764	8.2
5～9	38	-	-	-	0.0	38	233	2.1	271	2.9
10～14	32	-	-	-	0.0	32	167	1.5	135	1.5
15～19	207	1	-	1	0.1	208	478	4.3	270	2.9
20～24	618	2	-	2	0.2	620	1,811	16.4	1,191	12.8
25～29	489	5	-	5	0.4	494	2,582	23.4	2,088	22.5
30～34	188	7	-	7	0.6	195	1,888	17.1	1,693	18.2
35～39	75	14	-	14	1.2	89	1,097	9.9	1,008	10.8
40～44	108	10	-	10	0.9	118	573	5.2	455	4.9
45～49	33	26	-	26	2.2	59	357	3.2	298	3.2
50～54	10	38	-	38	3.3	48	298	2.7	250	2.7
55～59	58	65	-	65	5.6	7	310	2.8	303	3.3
60～64	70	89	-	89	7.7	19	201	1.8	182	2.0
65～69	88	111	-	111	9.5	23	130	1.2	107	1.2
70～74	139	119	-	119	10.2	20	97	0.9	117	1.3
75～79	192	179	-	179	15.4	13	57	0.5	70	0.8
80～84	185	180	-	180	15.5	5	42	0.4	47	0.5
85～89	179	173	-	173	14.9	6	16	0.1	22	0.2
90～94	114	100	-	100	8.6	14	6	0.1	20	0.2
95～99	30	31	-	31	2.7	1	3	0.0	2	0.0
100歳以上	7	7	-	7	0.6	-	-	-	-	0.0
		中 原 区								
総 数	5,906	1,167	2,408	1,241	100.0	4,739	22,754	100.0	18,015	100.0
0～4歳	2,212	2,398	2,408	10	0.8	186	1,208	5.3	1,394	7.7
5～9	36	-	-	-	0.0	36	468	2.1	504	2.8
10～14	22	-	-	-	0.0	22	286	1.3	264	1.5
15～19	579	2	-	2	0.2	581	998	4.4	417	2.3
20～24	2,523	3	-	3	0.2	2,526	4,939	21.7	2,413	13.4
25～29	1,315	6	-	6	0.5	1,321	5,686	25.0	4,365	24.2
30～34	412	7	-	7	0.6	419	4,006	17.6	3,587	19.9
35～39	49	17	-	17	1.4	66	2,129	9.4	2,063	11.5
40～44	10	17	-	17	1.4	7	998	4.4	991	5.5
45～49	54	28	-	28	2.3	82	610	2.7	528	2.9
50～54	44	46	-	46	3.7	90	445	2.0	355	2.0
55～59	115	63	-	63	5.1	52	378	1.7	430	2.4
60～64	138	82	-	82	6.6	56	161	0.7	217	1.2
65～69	148	97	-	97	7.8	51	129	0.6	180	1.0
70～74	147	129	-	129	10.4	18	96	0.4	114	0.6
75～79	154	182	-	182	14.7	28	102	0.4	74	0.4
80～84	189	187	-	187	15.1	2	69	0.3	71	0.4
85～89	190	187	-	187	15.1	3	28	0.1	31	0.2
90～94	126	126	-	126	10.2	-	15	0.1	15	0.1
95～99	45	45	-	45	3.6	-	2	0.0	2	0.0
100歳以上	6	7	-	7	0.6	1	1	0	-	-

(注) 転入及び転出の数値は職権処理等による増減「その他」を含む。

年齢5歳階級別移動人口

平成18年10月～平成19年9月中

年齢 5歳階級	人口増減 A + B	自然増減				社会増減				
		A 1 - 2	出生 1	死亡 2	割合(%)	B 3 - 4	転入		転出	
							3	割合(%)	4	割合(%)
高 津 区										
総 数	5,575	1,205	2,310	1,105	100.0	4,370	20,654	100.0	16,284	100.0
0～4歳	2,267	2,303	2,310	7	0.6	36	1,281	6.2	1,317	8.1
5～9	64	-	-	-	0.0	64	525	2.5	461	2.8
10～14	128	1	-	1	0.1	129	372	1.8	243	1.5
15～19	510	1	-	1	0.1	511	954	4.6	443	2.7
20～24	1,403	7	-	7	0.6	1,410	3,663	17.7	2,253	13.8
25～29	959	6	-	6	0.5	965	4,570	22.1	3,605	22.1
30～34	591	9	-	9	0.8	600	3,655	17.7	3,055	18.8
35～39	200	20	-	20	1.8	220	2,054	9.9	1,834	11.3
40～44	152	13	-	13	1.2	165	1,026	5.0	861	5.3
45～49	78	28	-	28	2.5	106	608	2.9	502	3.1
50～54	3	40	-	40	3.6	43	484	2.3	441	2.7
55～59	20	69	-	69	6.2	49	541	2.6	492	3.0
60～64	68	69	-	69	6.2	1	274	1.3	273	1.7
65～69	75	111	-	111	10.0	36	214	1.0	178	1.1
70～74	87	125	-	125	11.3	38	163	0.8	125	0.8
75～79	105	166	-	166	15.0	61	131	0.6	70	0.4
80～84	137	152	-	152	13.8	15	76	0.4	61	0.4
85～89	138	140	-	140	12.7	2	43	0.2	41	0.3
90～94	112	100	-	100	9.0	12	14	0.1	26	0.2
95～99	34	37	-	37	3.3	3	6	0.0	3	0.0
100歳以上	4	4	-	4	0.4	-	-	-	-	0.0
宮 前 区										
総 数	2,666	1,243	2,277	1,034	100.0	1,423	17,103	100.0	15,680	100.0
0～4歳	2,214	2,268	2,277	9	0.9	54	1,295	7.6	1,349	8.6
5～9	76	-	-	-	0.0	76	673	3.9	597	3.8
10～14	11	1	-	1	0.1	12	373	2.2	361	2.3
15～19	213	2	-	2	0.2	215	693	4.1	478	3.0
20～24	792	3	-	3	0.3	795	2,725	15.9	1,930	12.3
25～29	435	7	-	7	0.7	442	3,329	19.5	2,887	18.4
30～34	77	11	-	11	1.1	66	2,820	16.5	2,886	18.4
35～39	8	12	-	12	1.2	4	1,946	11.4	1,942	12.4
40～44	28	15	-	15	1.5	13	1,008	5.9	1,021	6.5
45～49	63	20	-	20	1.9	43	524	3.1	567	3.6
50～54	61	31	-	31	3.0	30	425	2.5	455	2.9
55～59	28	60	-	60	5.8	32	489	2.9	457	2.9
60～64	102	88	-	88	8.5	14	249	1.5	263	1.7
65～69	99	104	-	104	10.1	5	183	1.1	178	1.1
70～74	161	146	-	146	14.1	15	114	0.7	129	0.8
75～79	139	136	-	136	13.2	3	79	0.5	82	0.5
80～84	101	132	-	132	12.8	31	78	0.5	47	0.3
85～89	99	130	-	130	12.6	31	61	0.4	30	0.2
90～94	69	84	-	84	8.1	15	29	0.2	14	0.1
95～99	34	37	-	37	3.6	3	9	0.1	6	0.0
100歳以上	6	6	-	6	0.6	-	1	0	1	0.0

(注) 転入及び転出の数値は職権処理等による増減「その他」を含む。

年齢5歳階級別移動人口

平成18年10月～平成19年9月中

年齢 5歳階級	人口増減 A + B	自然増減				社会増減				
		A 1 - 2	出生 1	死亡 2	割合(%)	B 3 - 4	転入		転出	
							3	割合(%)	4	割合(%)
多摩区										
総数	1,838	957	2,042	1,085	100.0	881	17,076	100.0	16,195	100.0
0～4歳	1,704	2,035	2,042	7	0.6	331	753	4.4	1,084	6.7
5～9	132	2	-	2	0.2	130	290	1.7	420	2.6
10～14	13	1	-	1	0.1	12	194	1.1	206	1.3
15～19	826	3	-	3	0.3	829	1,267	7.4	438	2.7
20～24	1,153	6	-	6	0.6	1,159	4,106	24.0	2,947	18.2
25～29	201	9	-	9	0.8	210	3,989	23.4	3,779	23.3
30～34	297	14	-	14	1.3	283	2,630	15.4	2,913	18.0
35～39	348	7	-	7	0.6	341	1,368	8.0	1,709	10.6
40～44	133	15	-	15	1.4	118	681	4.0	799	4.9
45～49	63	25	-	25	2.3	38	394	2.3	432	2.7
50～54	40	25	-	25	2.3	15	340	2.0	355	2.2
55～59	110	62	-	62	5.7	48	352	2.1	400	2.5
60～64	117	68	-	68	6.3	49	212	1.2	261	1.6
65～69	111	104	-	104	9.6	7	149	0.9	156	1.0
70～74	134	129	-	129	11.9	5	113	0.7	118	0.7
75～79	167	158	-	158	14.6	9	81	0.5	90	0.6
80～84	122	155	-	155	14.3	33	74	0.4	41	0.3
85～89	110	132	-	132	12.2	22	52	0.3	30	0.2
90～94	101	116	-	116	10.7	15	26	0.2	11	0.1
95～99	41	40	-	40	3.7	1	5	0.0	6	0.0
100歳以上	7	7	-	7	0.6	-	-	0.0	-	-
麻生区										
総数	3,953	603	1,435	832	100.0	3,350	13,450	100.0	10,100	100.0
0～4歳	1,733	1,427	1,435	8	1.0	306	1,060	7.9	754	7.5
5～9	182	1	-	1	0	183	552	4.1	369	3.7
10～14	109	-	-	-	0.0	109	338	2.5	229	2.3
15～19	383	2	-	2	0.2	385	724	5.4	339	3.4
20～24	343	3	-	3	0.4	346	1,816	13.5	1,470	14.6
25～29	98	4	-	4	0.5	102	2,147	16.0	2,045	20.2
30～34	527	4	-	4	0.5	531	2,169	16.1	1,638	16.2
35～39	394	8	-	8	1.0	402	1,510	11.2	1,108	11.0
40～44	296	17	-	17	2.0	313	883	6.6	570	5.6
45～49	138	16	-	16	1.9	154	491	3.7	337	3.3
50～54	67	21	-	21	2.5	88	402	3.0	314	3.1
55～59	111	49	-	49	5.9	160	456	3.4	296	2.9
60～64	43	48	-	48	5.8	91	285	2.1	194	1.9
65～69	14	55	-	55	6.6	41	178	1.3	137	1.4
70～74	45	95	-	95	11.4	50	144	1.1	94	0.9
75～79	89	132	-	132	15.9	43	114	0.8	71	0.7
80～84	94	126	-	126	15.1	32	96	0.7	64	0.6
85～89	90	101	-	101	12.1	11	57	0.4	46	0.5
90～94	97	96	-	96	11.5	1	21	0.2	22	0.2
95～99	36	39	-	39	4.7	3	6	0.0	3	0.0
100歳以上	6	7	-	7	0.8	1	1	0	-	-

(注) 転入及び転出の数値は職権処理等による増減「その他」を含む。

平成 19 年 10 月 1 日現在

川崎市年齢別人口

平成 19 年(2007 年)11 月発行

発 行 川 崎 市

編 集 総合企画局都市経営部統計情報課

川崎市川崎区宮本町 1 番地

T E L 044(200)2111 (大代表)

「川崎市年齢別人口」は、川崎市ホームページでも御覧になることができます。

<http://www.city.kawasaki.jp/20/20tokei/home/nenbetu/nenbetu.htm>



KAWASAKI CITY

川崎市