



2011 統計情報 第6号

川崎市年齢別人口

—平成23年10月1日現在—

川 崎 市

目 次

概 要	1
1 年齢3区分別人口	2
2 年齢構成指数	2
3 平均年齢	3
4 性 比	3
5 年齢（5歳階級）別移動人口	4
6 人口ピラミッド	5
統 計 表	
年齢（各歳）別男女別人口	8
年齢（5歳階級）別移動人口	16

用語の解説

1 年齢3区分別人口

年少人口	0歳～14歳人口
生産年齢人口	15歳～64歳人口
老年人口	65歳以上人口
（前期老年人口	65歳～74歳人口）
後期老年人口	75歳以上人口

2 年齢構成指数

年少人口指数	$\frac{0\sim 14\text{歳人口}}{15\sim 64\text{歳人口}} \times 100$
老年人口指数	$\frac{65\text{歳以上人口}}{15\sim 64\text{歳人口}} \times 100$
従属人口指数	$\frac{0\sim 14\text{歳人口} + 65\text{歳以上人口}}{15\sim 64\text{歳人口}} \times 100$
老年化指数	$\frac{65\text{歳以上人口}}{0\sim 14\text{歳人口}} \times 100$

3 性 比

女性 100人に対する男性の数

利用上の注意

- この年齢別人口は、平成22年国勢調査による年齢別人口を基数として、住民基本台帳及び外国人登録の年齢別移動人口を増減して算出したものです。また、年齢不詳は国勢調査結果のもので、中間年次の増減はないものとします。
- 表中の数値は、単位未満を四捨五入しているため、総数と内訳の合計が一致しない場合があります。
- 表中の符号の使い方は次のとおりです。
「0」、「0.0」単位未満 「－」皆無又は該当数値なし 「△」比較減を表す
- 本文中の全国値との比較は、全て総務省公表による「人口推計月報」平成23年10月1日現在の概算値によります。

概 要

川崎市の人口	1,430,773人	(男 729,771人 女 701,002人)
年少人口	186,166人	(男 95,176人 女 90,990人)
生産年齢人口	989,158人	(男 519,672人 女 469,486人)
老年人口	241,346人	(男 106,886人 女 134,460人)
年齢不詳	14,103人	(男 8,037人 女 6,066人)

平成23年10月1日現在の川崎市の人口は1,430,773人となり、前年同月に比べると5,261人(男1,246人、女4,015人)増加しました。

図1 年齢(各歳)別人口ピラミッド

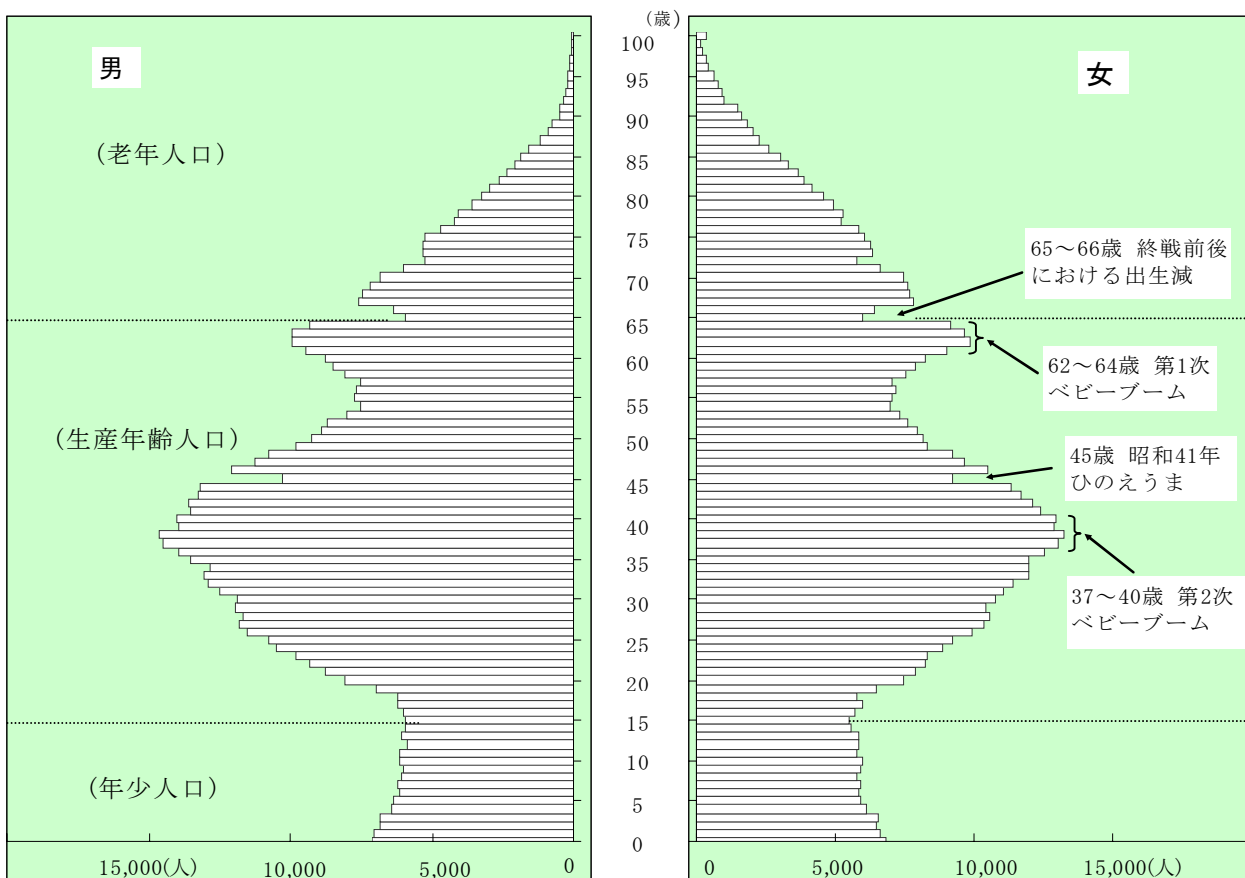
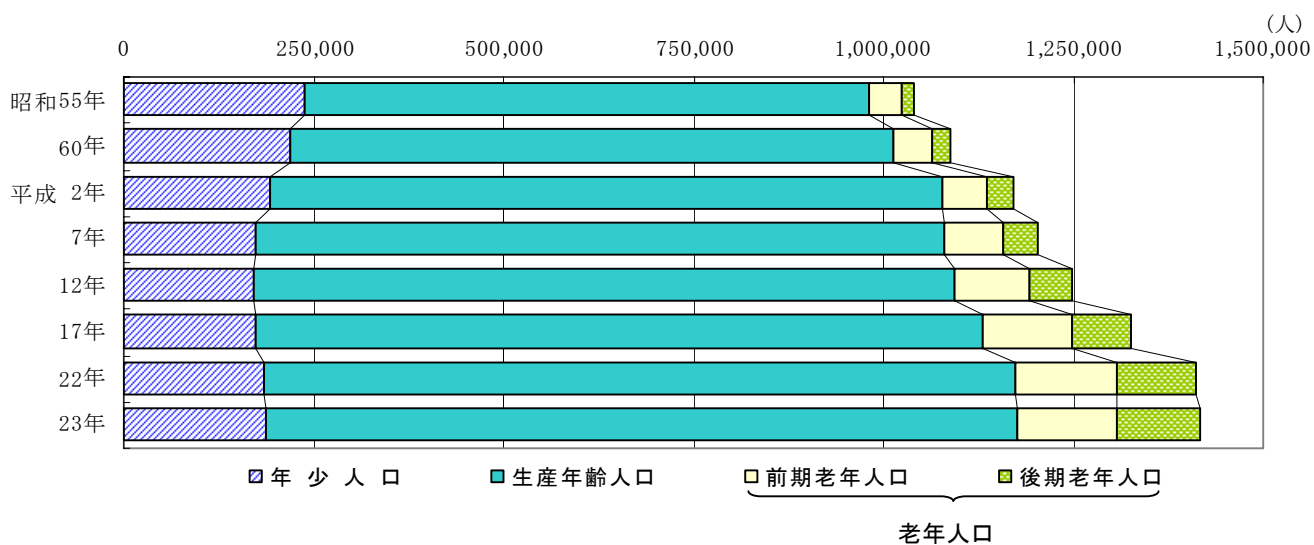


図2 年齢3区分別人口の推移



1 年齢3区分別人口

－生産年齢人口の割合が全国を6.3ポイント上回り、老年人口は6.4ポイント下回る－

年齢3区分別人口を前年と比較すると、15歳未満の年少人口は595人(0.3%)増加し186,166人、15～64歳の生産年齢人口は618人(0.1%)増加し989,158人、65歳以上の老年人口は4,048人(1.7%)増加し241,346人となっています。増加率の高い老年人口を前期老年人口(65歳～74歳)と後期老年人口(75歳以上)に分けてみると、前期老年人口は1,628人(△1.2%)減り、後期老年人口は5,676人(5.4%)増えており、特に後期老年人口の伸びが大きくなっています。

全国(年少人口13.2%、生産年齢人口63.5%、老年人口23.4%[総務省の推計人口概算値])と比較すると、本市では年少人口が0.1ポイント下回って13.1%、生産年齢人口は6.3ポイント上回って69.8%、老年人口は6.4ポイント下回って17.0%という構成比になっており、年少人口と老年人口の割合が低く、生産年齢人口の割合が高いことがわかります。

区別にみると、老年人口の割合は中原区が13.9%と最も低く、一方で川崎区、幸区、麻生区における割合の高さが目立っています。年少人口の割合が最も高いのは宮前区の14.9%、次いで麻生区が13.9%となり、逆に最も低いのは川崎区の11.8%となっており、全ての区で老年人口の割合が年少人口の割合を上回っています。また、生産年齢人口をみると中原区が73.2%と最も高く、麻生区が66.8%と最も低くなっています。(表1)

表1 年齢3区分別人口の推移・区別年齢3区分別人口

各年10月1日現在

年次	人 口 (人)					構 成 比 (%) 1)			
	総 数	年少人口 0～14歳	生産年齢人口 15～64歳	老年人口 65歳以上	うち75歳以上	年少人口 0～14歳	生産年齢人口 15～64歳	老年人口 65歳以上	うち75歳以上
昭和55年	1,040,802	238,647	743,092	58,238	17,068	22.9	71.5	5.6	1.6
60年	1,088,624	219,529	794,913	74,060	23,822	20.2	73.0	6.8	2.2
平成2年	1,173,603	193,536	883,707	93,798	33,702	16.5	75.5	8.0	2.9
7年	1,202,820	173,707	907,801	120,373	43,107	14.5	75.5	10.0	3.6
12年	1,249,905	170,670	923,655	154,704	56,705	13.7	73.9	12.4	4.5
17年	1,327,011	174,264	957,712	194,176	78,412	13.1	72.2	14.6	5.9
22年	1,425,512	185,571	988,540	237,298	104,665	13.1	70.0	16.8	7.4
23年	1,430,773	186,166	989,158	241,346	110,341	13.1	69.8	17.0	7.8
川崎区	216,856	25,341	145,433	43,347	20,063	11.8	67.9	20.2	9.4
幸区	155,071	19,684	104,055	29,878	13,851	12.8	67.7	19.4	9.0
中原区	234,732	29,922	169,952	32,214	15,369	12.9	73.2	13.9	6.6
高津区	219,215	29,657	154,493	33,028	14,956	13.7	71.1	15.2	6.9
宮前区	220,448	32,734	150,360	35,944	14,995	14.9	68.6	16.4	6.8
多摩区	213,490	25,265	151,446	34,151	15,765	12.0	71.8	16.2	7.5
麻生区	170,961	23,563	113,419	32,784	15,342	13.9	66.8	19.3	9.0
(参考)全国	127,720,000	16,820,000	81,070,000	29,830,000	14,810,000	13.2	63.5	23.4	11.6

(注) 昭和55年～平成22年は国勢調査人口。総数に年齢不詳が含まれているため、総数と人口の内訳の合計は一致しない。

全国値は総務省による推計人口概算値。

1) 構成比は、年齢不詳を除いて算出している。

2 年齢構成指数

－老年化指数は全国を47.7ポイント下回る－

年少人口指数(生産年齢人口に対する年少人口の比率)は18.8で前年と同じとなりました。老年人口指数(生産年齢人口に対する老年人口の比率)は前年より0.4ポイント上昇して24.4となりました。従属人口指数(生産年齢人口に対する年少人口と老年人口の和の比率)も、年少人口と老年人口の増加で、0.4ポイント上昇して43.2となりました。平成7年以降、従属人口指数は上昇傾向にあります。老年化指数(年少人口に対する老年人口の比率)は、老年人口の増加が大きかったため、前年より1.7ポイント上昇し129.6となりました。老年化指数は依然として上昇傾向にあります。

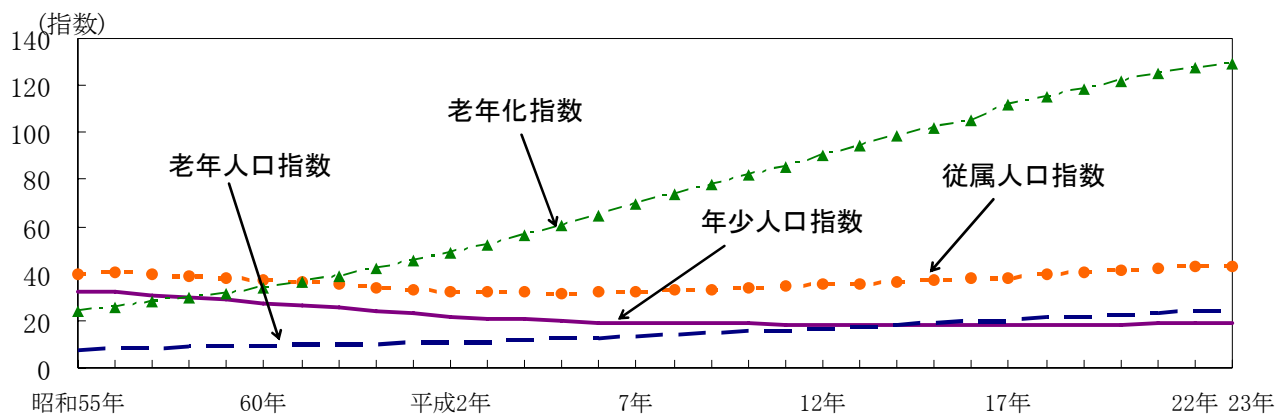
全国と比較すると、年少人口指数及び老年人口指数とも本市が下回っており、その差は年少人口指数が1.9ポイント、老年人口指数が12.4ポイントとなっています。全国の老年化指数は平成

21年に170を超えて以降も上昇し、平成23年は前年より3.3ポイント上昇して177.3となりました。本市はこれより47.7ポイント下回っています。(表2、図3)

表2 年齢構成指数の推移

区分	昭和55年	60年	平成2年	7年	12年	17年	22年	23年	全国(23年)
年少人口指数	32.1	27.6	21.9	19.1	18.5	18.2	18.8	18.8	20.7
老年人口指数	7.8	9.3	10.6	13.3	16.7	20.3	24.0	24.4	36.8
従属人口指数	40.0	36.9	32.5	32.4	35.2	38.5	42.8	43.2	57.5
老年化指数	24.4	33.7	48.5	69.3	90.6	111.4	127.9	129.6	177.3

図3 年齢構成指数の推移



3 平均年齢

—平均年齢は前年より0.3歳上昇し、41.8歳になる—

平均年齢は毎年緩やかに上昇しており、本年は前年に比べ0.3歳上昇して41.8歳となりました。

男女別にみると、男性は0.2歳上昇し40.7歳、女性は0.3歳上昇し42.8歳となり、女性が男性を2.1歳上回っています。区別にみると、最も高いのは川崎区の43.9歳で、最も低いのは中原区の40.1歳となり、平成23年は全ての区で40歳を超えました。(表3、表4)

表3 平均年齢の推移

年次	川崎市(歳)
昭和55年	31.2
60年	33.5
平成2年	35.2
7年	37.2
12年	38.8
17年	40.3
22年	41.5
23年	41.8

表4 区別平均年齢

区別	(歳)					
	総数		男		女	
	平成22年	平成23年	平成22年	平成23年	平成22年	平成23年
川崎市	41.5	41.8	40.5	40.7	42.5	42.8
川崎区	43.6	43.9	42.7	42.9	44.7	44.9
幸区	43.1	43.2	41.9	42.0	44.3	44.5
中原区	39.9	40.1	38.9	39.2	40.9	41.1
高津区	40.4	40.7	39.5	39.8	41.4	41.7
宮前区	40.8	41.2	39.9	40.2	41.7	42.1
多摩区	40.7	41.1	39.5	39.9	42.0	42.4
麻生区	42.6	43.0	41.6	41.9	43.6	43.9

4 性比

—全国を9.2ポイント上回る—

平成23年10月1日現在の人口を男女別にみると、男性729,771人、女性701,002人で男性が女性よりも28,769人多く、性比(女性100人に対する男性の数。数値が100より大きいと男性の数が女性を上回っていることを示す)は104.1となり前年より0.4ポイント低下しました。

しかしながら、全国(94.9)と比較すると9.2ポイント上回っており、男性人口の多さは本市の特徴となっています。(表5)

表5 性比の推移

区分	昭和55年	60年	平成2年	7年	12年	17年	22年	23年	全国(23年)
全市	109.2	109.5	111.0	109.9	108.3	107.4	104.5	104.1	94.9

年齢（5歳階級）別にみると、「0～4歳」から「60～64歳」までの全ての年齢階級において、100を超えており、最も高いのは「45～49歳」の115.5で、次いで「25～29歳」の114.3となっています。

全国と比較すると、10歳代までは大きな差はありませんが、20歳代から60歳代にかけては、本市の性比が大きく上回っています。

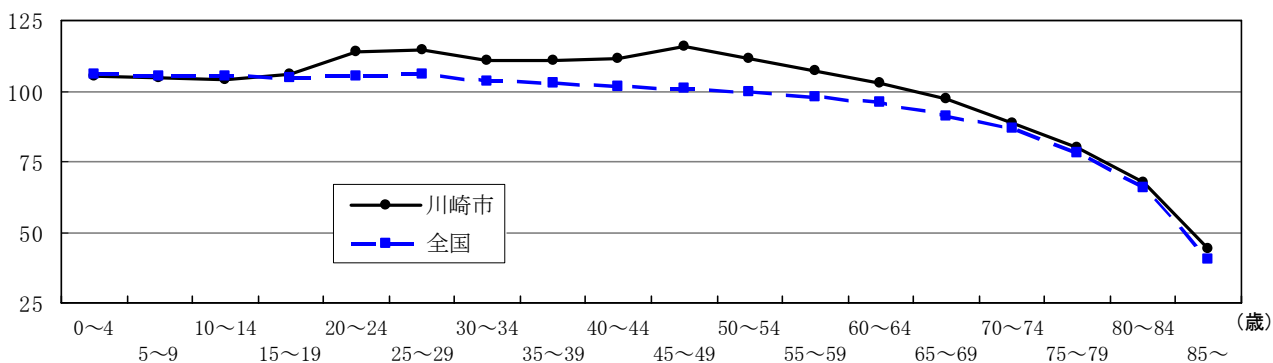
区別でみると、最も高いのは川崎区の113.9で、最も低いのは麻生区の95.0、次いで宮前区の98.6となっており、宮前区と麻生区が100を下回っています。（表6、図4）

表6 区別年齢(5歳階級)別性比

年齢5歳階級	全 市	川崎区	幸 区	中原区	高津区	宮前区	多摩区	麻生区	全国(23年)
総 数	104.1	113.9	104.3	107.0	102.2	98.6	106.9	95.0	94.9
0～4 歳	105.2	102.3	103.6	107.3	105.4	105.6	106.1	105.4	105.7
5～9	104.7	104.4	105.4	106.6	105.9	102.0	108.1	101.1	105.2
10～14	103.8	102.7	102.1	103.8	102.0	105.9	105.4	103.5	105.2
15～19	106.1	106.7	104.4	106.8	103.3	105.5	109.9	105.7	104.7
20～24	114.0	129.2	114.3	116.1	106.5	103.0	128.9	94.9	105.0
25～29	114.3	132.4	118.7	118.1	108.1	103.6	115.4	100.4	105.6
30～34	110.6	125.0	114.2	111.3	106.6	100.3	117.5	98.3	103.3
35～39	110.7	124.8	117.5	111.9	107.3	103.1	115.7	95.4	102.7
40～44	111.6	126.8	116.2	113.7	111.3	101.8	115.0	99.8	101.8
45～49	115.5	127.2	119.8	118.2	115.0	107.6	119.0	104.6	101.0
50～54	111.1	124.0	112.4	120.0	108.4	104.0	110.6	99.0	99.7
55～59	107.3	127.7	105.5	115.8	104.0	97.7	104.7	94.1	98.1
60～64	103.0	126.1	100.8	107.5	100.9	94.0	101.4	89.0	95.7
65～69	97.2	117.4	98.3	94.2	96.7	88.6	93.2	90.6	91.2
70～74	88.4	96.0	87.1	85.1	84.5	87.6	85.4	91.5	86.8
75～79	80.0	80.3	75.5	72.7	77.6	85.1	82.6	85.8	78.0
80～84	67.8	65.9	68.9	63.8	63.3	72.7	69.2	72.3	65.4
85歳以上	43.9	41.3	42.5	45.5	43.1	43.6	44.6	46.8	40.4

※網かけ部分は性比が100未満（女性の数の方が多い。）

図4 年齢(5歳階級)別性比



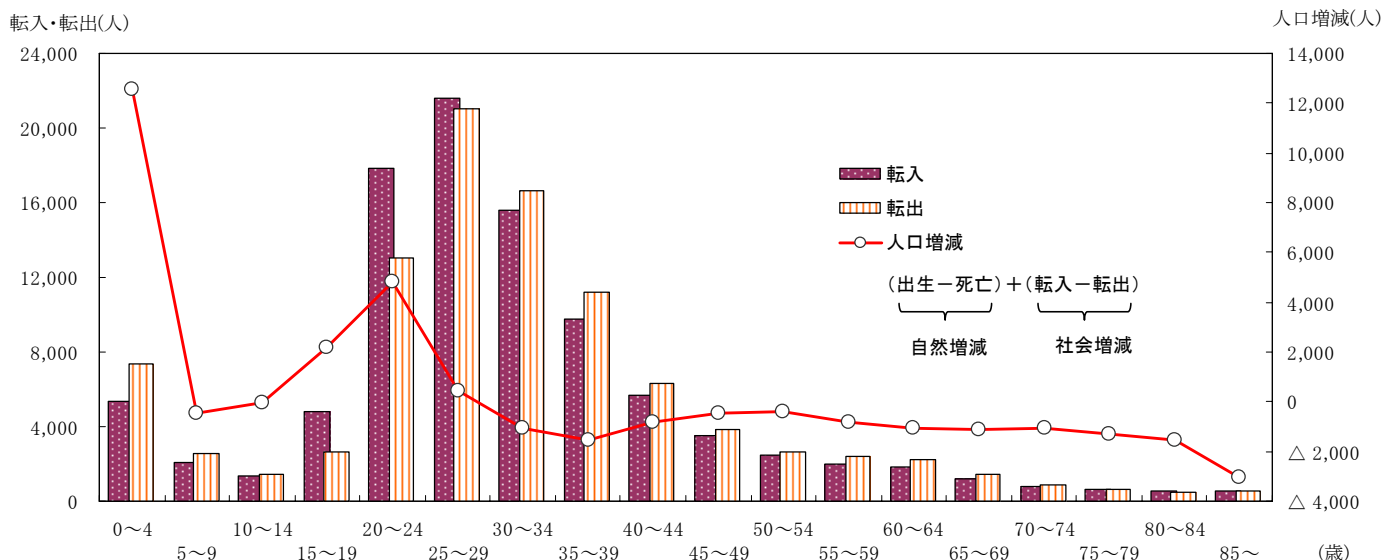
5 年齢（5歳階級）別移動人口

—多くの年齢階級で社会減—

平成22年10月から平成23年9月までの1年間の増加人口は5,261人で、内訳をみると、出生が14,658人、死亡が9,726人で差し引き4,932人の自然増加となりました。また、転入が97,655人、転出が97,326人で差し引き329人の社会増加となりました。

社会増減を年齢（5歳階級）別にみると、転入は「25～29歳」が21,570人で最も多く、次いで「20～24歳」の17,872人、「30～34歳」の15,604人となっています。転出は「25～29歳」が21,076人で最も多く、次いで多いのは「30～34歳」の16,608人、「20～24歳」の13,045人となっています。転入、転出とも20歳代と30歳代前半で過半数を占めています。「15～19歳」、「20～24歳」「25～29歳」、「80～84歳」及び「85歳以上」の各年齢階級では転入のほうが多く社会増となっていますが、その他の年齢階級では転出のほうが多く社会減となっています。（図5）

図5 年齢(5歳階級)別移動人口



社会増減を区別にみると、麻生区を除く全ての区で「20～24歳」の社会増加が最も多く、特に中原区、高津区での増加が多くなっています。また、「15～19歳」は、全ての区において社会増となっています。(統計表 16～19 ページ)

6 人口ピラミッド

—若い生産年齢人口の張り出しが大きい—

本市の年齢(5歳階級)別人口ピラミッド(割合)の推移をみると、昭和45年には老年人口が少なく20歳代を中心とした若い生産年齢人口の張り出しが目立っていましたが、平成2年には全体的に平均化され、平成23年には「60～64歳」と「35～39歳」を中心とする2つの張り出しがあります。

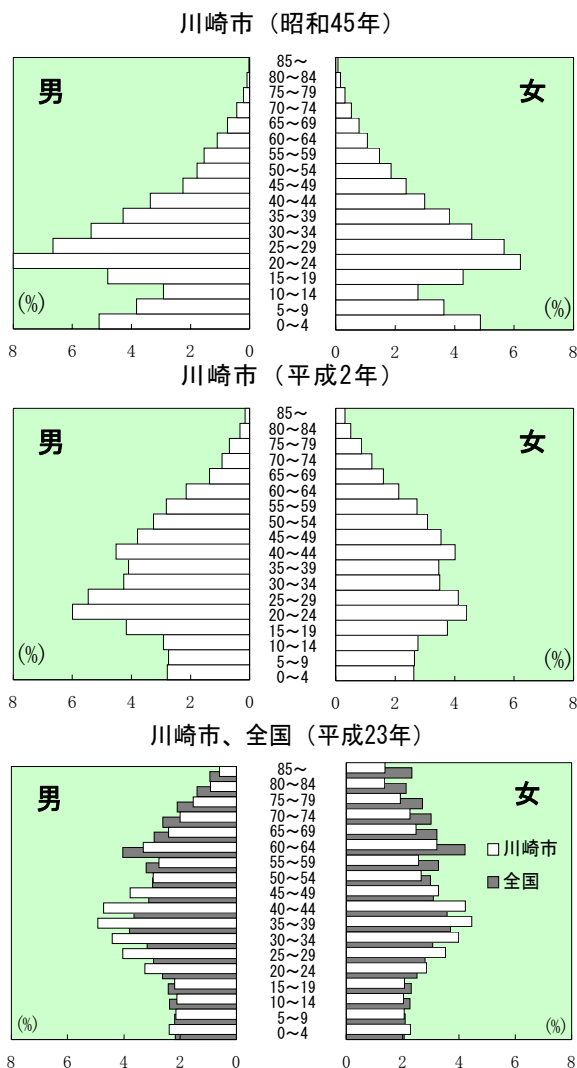
全国と比較すると、第1次ベビーブーム世代を含む「60～64歳」と第2次ベビーブーム世代を含む「35～39歳」を中心とする2つの張り出しを持つ点では同じですが、全国では第1次ベビーブーム世代の張り出しのほうが大きいのにに対し、本市では第2次ベビーブーム世代のほうが大きく張り出しています。

また、全国では年少人口の中で「10～14歳」の割合が高いのにに対し、本市では「0～4歳」の割合が多くなっています。

区別にみても、全ての区で生産年齢人口のうち、若い世代の張り出しが大きくなっており、特に中原区では第1次ベビーブーム世代を含む「60～64歳」の張り出しが目立たなくなっています。

(図6、図7、図8)

図6 年齢(5歳階級)別人口ピラミッド(割合)の推移



※ 図6～8の人口ピラミッドの中央の数字は年齢(5歳階級)を表しています。

図7 全国年齢(5歳階級)別人口ピラミッド(割合)
全国(平成23年)

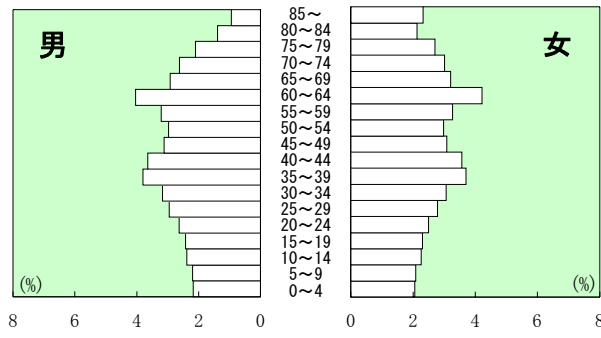
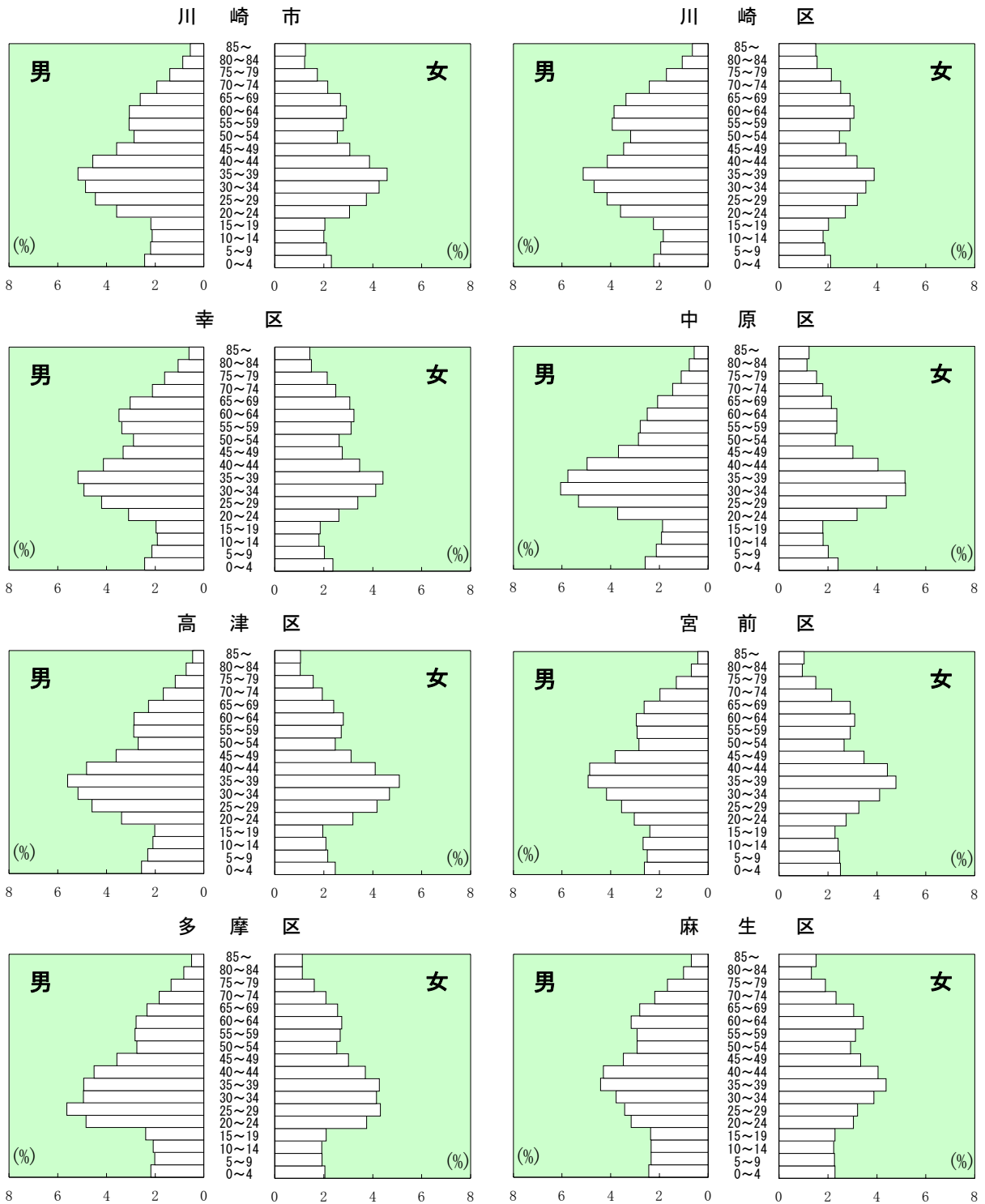


図8 区別年齢(5歳階級)別人口ピラミッド(割合)



統計表

年齢(各歳)別男女別人口(川崎市)

平成23年10月1日現在

年 齢	総 数	男	女	年 齢	総 数	男	女
総 数	1,430,773	729,771	701,002				
0 ~ 4 歳	66,805	34,253	32,552	50 ~ 54 歳	80,310	42,272	38,038
0	13,930	7,106	6,824	50	17,344	9,207	8,137
1	13,660	7,043	6,617	51	16,884	8,898	7,986
2	13,310	6,823	6,487	52	16,297	8,711	7,586
3	13,384	6,860	6,524	53	15,316	7,970	7,346
4	12,521	6,421	6,100	54	14,469	7,486	6,983
5 ~ 9 歳	60,073	30,727	29,346	55 ~ 59 歳	76,112	39,403	36,709
5	12,261	6,312	5,949	55	14,771	7,705	7,066
6	11,916	6,105	5,811	56	14,813	7,638	7,175
7	12,106	6,220	5,886	57	14,541	7,502	7,039
8	11,898	6,089	5,809	58	15,650	8,086	7,564
9	11,892	6,001	5,891	59	16,337	8,472	7,865
10 ~ 14 歳	59,288	30,196	29,092	60 ~ 64 歳	93,293	47,342	45,951
10	12,169	6,166	6,003	60	17,022	8,753	8,269
11	11,921	6,117	5,804	61	18,418	9,416	9,002
12	11,774	5,895	5,879	62	19,826	9,950	9,876
13	11,907	6,062	5,845	63	19,565	9,942	9,623
14	11,517	5,956	5,561	64	18,462	9,281	9,181
15 ~ 19 歳	60,823	31,317	29,506	65 ~ 69 歳	69,989	34,489	35,500
15	11,439	5,918	5,521	65	11,877	5,907	5,970
16	11,728	6,026	5,702	66	12,735	6,333	6,402
17	12,197	6,193	6,004	67	15,427	7,598	7,829
18	11,967	6,196	5,771	68	15,153	7,482	7,671
19	13,492	6,984	6,508	69	14,797	7,169	7,628
20 ~ 24 歳	87,201	46,458	40,743	70 ~ 74 歳	61,016	28,634	32,382
20	15,556	8,079	7,477	70	14,306	6,838	7,468
21	16,643	8,780	7,863	71	12,583	5,968	6,615
22	17,539	9,324	8,215	72	10,981	5,223	5,758
23	18,116	9,816	8,300	73	11,612	5,307	6,305
24	19,347	10,459	8,888	74	11,534	5,298	6,236
25 ~ 29 歳	108,088	57,650	50,438	75 ~ 79 歳	49,208	21,869	27,339
25	19,949	10,734	9,215	75	11,308	5,241	6,067
26	21,444	11,539	9,905	76	10,497	4,675	5,822
27	22,171	11,819	10,352	77	9,432	4,235	5,197
28	22,196	11,627	10,569	78	9,392	4,101	5,291
29	22,328	11,931	10,397	79	8,579	3,617	4,962
30 ~ 34 歳	120,194	63,117	57,077	80 ~ 84 歳	32,826	13,262	19,564
30	22,623	11,877	10,746	80	7,817	3,235	4,582
31	23,483	12,460	11,023	81	7,136	2,999	4,137
32	24,325	12,920	11,405	82	6,443	2,591	3,852
33	25,008	13,050	11,958	83	6,022	2,367	3,655
34	24,755	12,810	11,945	84	5,408	2,070	3,338
35 ~ 39 歳	134,145	70,464	63,681	85 ~ 89 歳	17,967	6,189	11,778
35	25,510	13,521	11,989	85	4,903	1,852	3,051
36	26,442	13,920	12,522	86	4,154	1,556	2,598
37	27,548	14,488	13,060	87	3,364	1,144	2,220
38	27,849	14,598	13,251	88	2,951	877	2,074
39	26,796	13,937	12,859	89	2,595	760	1,835
40 ~ 44 歳	128,066	67,554	60,512	90 ~ 94 歳	7,576	1,841	5,735
40	26,979	14,008	12,971	90	2,109	511	1,598
41	25,946	13,545	12,401	91	1,974	486	1,488
42	25,695	13,599	12,096	92	1,348	354	994
43	24,942	13,222	11,720	93	1,165	263	902
44	24,504	13,180	11,324	94	980	227	753
45 ~ 49 歳	100,926	54,095	46,831	95 ~ 99 歳	2,395	552	1,843
45	19,456	10,263	9,193	95	860	198	662
46	22,549	12,048	10,501	96	576	132	444
47	20,844	11,219	9,625	97	463	118	345
48	19,972	10,743	9,229	98	304	61	243
49	18,105	9,822	8,283	99	192	43	149
				100 歳 以 上	369	50	319
				年 齢 不 詳	14,103	8,037	6,066

年齢(各歳)別男女別人口(川崎市)

平成23年10月1日現在

年 齢	総 数	男	女	年 齢	総 数	男	女
総 数	216,856	115,485	101,371				
0 ~ 4 歳	9,008	4,555	4,453	50 ~ 54 歳	12,181	6,743	5,438
0	1,807	915	892	50	2,522	1,413	1,109
1	1,770	886	884	51	2,506	1,389	1,117
2	1,748	914	834	52	2,464	1,352	1,112
3	1,851	919	932	53	2,408	1,315	1,093
4	1,832	921	911	54	2,281	1,274	1,007
5 ~ 9 歳	8,402	4,292	4,110	55 ~ 59 歳	13,124	7,360	5,764
5	1,804	921	883	55	2,465	1,375	1,090
6	1,603	818	785	56	2,501	1,404	1,097
7	1,656	860	796	57	2,483	1,381	1,102
8	1,681	842	839	58	2,686	1,503	1,183
9	1,658	851	807	59	2,989	1,697	1,292
10 ~ 14 歳	7,931	4,019	3,912	60 ~ 64 歳	16,420	9,157	7,263
10	1,709	911	798	60	3,047	1,744	1,303
11	1,518	764	754	61	3,330	1,916	1,414
12	1,585	801	784	62	3,458	1,883	1,575
13	1,572	761	811	63	3,398	1,861	1,537
14	1,547	782	765	64	3,187	1,753	1,434
15 ~ 19 歳	8,566	4,422	4,144	65 ~ 69 歳	12,337	6,661	5,676
15	1,562	793	769	65	2,074	1,107	967
16	1,581	801	780	66	2,213	1,244	969
17	1,788	915	873	67	2,732	1,472	1,260
18	1,776	927	849	68	2,750	1,484	1,266
19	1,859	986	873	69	2,568	1,354	1,214
20 ~ 24 歳	12,519	7,056	5,463	70 ~ 74 歳	10,947	5,361	5,586
20	2,176	1,216	960	70	2,593	1,314	1,279
21	2,344	1,292	1,052	71	2,224	1,101	1,123
22	2,495	1,431	1,064	72	1,887	935	952
23	2,576	1,399	1,177	73	2,097	1,011	1,086
24	2,928	1,718	1,210	74	2,146	1,000	1,146
25 ~ 29 歳	15,580	8,877	6,703	75 ~ 79 歳	9,081	4,043	5,038
25	3,028	1,767	1,261	75	2,073	965	1,108
26	3,095	1,815	1,280	76	1,975	887	1,088
27	3,124	1,760	1,364	77	1,775	808	967
28	3,219	1,772	1,447	78	1,684	744	940
29	3,114	1,763	1,351	79	1,574	639	935
30 ~ 34 歳	16,772	9,317	7,455	80 ~ 84 歳	6,048	2,402	3,646
30	3,225	1,782	1,443	80	1,459	598	861
31	3,368	1,876	1,492	81	1,267	491	776
32	3,389	1,883	1,506	82	1,200	508	692
33	3,383	1,899	1,484	83	1,100	429	671
34	3,407	1,877	1,530	84	1,022	376	646
35 ~ 39 歳	18,792	10,433	8,359	85 ~ 89 歳	3,210	1,064	2,146
35	3,437	1,915	1,522	85	912	325	587
36	3,636	2,021	1,615	86	698	254	444
37	3,966	2,207	1,759	87	586	203	383
38	3,885	2,138	1,747	88	525	148	377
39	3,868	2,152	1,716	89	489	134	355
40 ~ 44 歳	17,550	9,813	7,737	90 ~ 94 歳	1,307	292	1,015
40	3,881	2,205	1,676	90	336	80	256
41	3,553	1,973	1,580	91	337	79	258
42	3,601	2,025	1,576	92	260	66	194
43	3,263	1,779	1,484	93	195	37	158
44	3,252	1,831	1,421	94	179	30	149
45 ~ 49 歳	13,929	7,799	6,130	95 ~ 99 歳	374	83	291
45	2,562	1,442	1,120	95	130	35	95
46	3,046	1,714	1,332	96	105	22	83
47	2,924	1,622	1,302	97	68	9	59
48	2,795	1,551	1,244	98	42	9	33
49	2,602	1,470	1,132	99	29	8	21
				100 歳 以 上	43	3	40
				年 齢 不 詳	2,735	1,733	1,002

年齢(各歳)別男女別人口(幸区)

平成23年10月1日現在

年 齢	総 数	男	女	年 齢	総 数	男	女
総 数	155,071	79,158	75,913				
0 ~ 4 歳	7,612	3,874	3,738	50 ~ 54 歳	8,475	4,485	3,990
0	1,611	828	783	50	1,762	963	799
1	1,588	813	775	51	1,723	916	807
2	1,533	756	777	52	1,730	928	802
3	1,487	782	705	53	1,641	847	794
4	1,393	695	698	54	1,619	831	788
5 ~ 9 歳	6,310	3,238	3,072	55 ~ 59 歳	8,865	4,552	4,313
5	1,346	674	672	55	1,707	873	834
6	1,241	632	609	56	1,628	824	804
7	1,251	686	565	57	1,705	849	856
8	1,277	645	632	58	1,872	980	892
9	1,195	601	594	59	1,953	1,026	927
10 ~ 14 歳	5,762	2,911	2,851	60 ~ 64 歳	11,293	5,669	5,624
10	1,254	612	642	60	2,080	1,066	1,014
11	1,194	601	593	61	2,179	1,072	1,107
12	1,079	557	522	62	2,426	1,197	1,229
13	1,144	578	566	63	2,373	1,223	1,150
14	1,091	563	528	64	2,235	1,111	1,124
15 ~ 19 歳	5,798	2,961	2,837	65 ~ 69 歳	8,457	4,192	4,265
15	1,145	568	577	65	1,414	734	680
16	1,142	593	549	66	1,558	777	781
17	1,123	563	560	67	1,890	935	955
18	1,143	620	523	68	1,752	832	920
19	1,245	617	628	69	1,843	914	929
20 ~ 24 歳	7,625	4,067	3,558	70 ~ 74 歳	7,570	3,525	4,045
20	1,244	643	601	70	1,709	841	868
21	1,461	754	707	71	1,667	796	871
22	1,486	809	677	72	1,381	649	732
23	1,583	841	742	73	1,397	591	806
24	1,851	1,020	831	74	1,416	648	768
25 ~ 29 歳	11,110	6,030	5,080	75 ~ 79 歳	6,131	2,638	3,493
25	1,940	1,069	871	75	1,361	646	715
26	2,212	1,178	1,034	76	1,277	542	735
27	2,252	1,231	1,021	77	1,177	480	697
28	2,341	1,261	1,080	78	1,235	530	705
29	2,365	1,291	1,074	79	1,081	440	641
30 ~ 34 歳	13,177	7,025	6,152	80 ~ 84 歳	4,188	1,708	2,480
30	2,478	1,326	1,152	80	953	401	552
31	2,539	1,375	1,164	81	906	377	529
32	2,712	1,452	1,260	82	837	324	513
33	2,726	1,431	1,295	83	759	295	464
34	2,722	1,441	1,281	84	733	311	422
35 ~ 39 歳	14,772	7,980	6,792	85 ~ 89 歳	2,280	751	1,529
35	2,894	1,577	1,317	85	664	248	416
36	2,933	1,578	1,355	86	538	186	352
37	3,044	1,636	1,408	87	379	120	259
38	2,992	1,643	1,349	88	382	94	288
39	2,909	1,546	1,363	89	317	103	214
40 ~ 44 歳	13,068	7,023	6,045	90 ~ 94 歳	916	223	693
40	2,902	1,551	1,351	90	268	74	194
41	2,776	1,498	1,278	91	255	57	198
42	2,530	1,375	1,155	92	154	42	112
43	2,462	1,265	1,197	93	150	37	113
44	2,398	1,334	1,064	94	89	13	76
45 ~ 49 歳	9,872	5,381	4,491	95 ~ 99 歳	308	74	234
45	1,934	1,023	911	95	129	36	93
46	2,169	1,187	982	96	61	14	47
47	1,967	1,099	868	97	45	13	32
48	1,952	1,068	884	98	45	5	40
49	1,850	1,004	846	99	28	6	22
				100 歳 以 上	28	5	23
				年 齢 不 詳	1,454	846	608

年齢(各歳)別男女別人口(中原区)

平成23年10月1日現在

年 齢	総 数	男	女	年 齢	総 数	男	女
総 数	234,732	121,312	113,420				
0 ~ 4 歳	11,509	5,957	5,552	50 ~ 54 歳	12,720	6,939	5,781
0	2,432	1,222	1,210	50	2,802	1,521	1,281
1	2,487	1,277	1,210	51	2,700	1,468	1,232
2	2,297	1,182	1,115	52	2,568	1,427	1,141
3	2,296	1,204	1,092	53	2,367	1,298	1,069
4	1,997	1,072	925	54	2,283	1,225	1,058
5 ~ 9 歳	9,519	4,911	4,608	55 ~ 59 歳	11,134	5,975	5,159
5	1,921	1,028	893	55	2,219	1,177	1,042
6	2,002	995	1,007	56	2,253	1,245	1,008
7	1,968	1,048	920	57	2,148	1,134	1,014
8	1,840	934	906	58	2,239	1,187	1,052
9	1,788	906	882	59	2,275	1,232	1,043
10 ~ 14 歳	8,894	4,530	4,364	60 ~ 64 歳	12,621	6,539	6,082
10	1,881	968	913	60	2,355	1,238	1,117
11	1,765	895	870	61	2,601	1,395	1,206
12	1,785	872	913	62	2,698	1,369	1,329
13	1,757	897	860	63	2,544	1,312	1,232
14	1,706	898	808	64	2,423	1,225	1,198
15 ~ 19 歳	8,818	4,553	4,265	65 ~ 69 歳	9,053	4,391	4,662
15	1,627	861	766	65	1,537	727	810
16	1,664	865	799	66	1,625	811	814
17	1,788	910	878	67	1,993	961	1,032
18	1,744	883	861	68	2,039	1,005	1,034
19	1,995	1,034	961	69	1,859	887	972
20 ~ 24 歳	13,963	7,501	6,462	70 ~ 74 歳	7,792	3,582	4,210
20	2,139	1,108	1,031	70	1,856	902	954
21	2,459	1,294	1,165	71	1,576	749	827
22	2,753	1,398	1,355	72	1,442	676	766
23	3,018	1,687	1,331	73	1,441	631	810
24	3,594	2,014	1,580	74	1,477	624	853
25 ~ 29 歳	22,205	12,023	10,182	75 ~ 79 歳	6,436	2,709	3,727
25	3,933	2,165	1,768	75	1,450	647	803
26	4,322	2,333	1,989	76	1,416	585	831
27	4,638	2,522	2,116	77	1,240	525	715
28	4,696	2,482	2,214	78	1,225	494	731
29	4,616	2,521	2,095	79	1,105	458	647
30 ~ 34 歳	24,130	12,712	11,418	80 ~ 84 歳	4,703	1,831	2,872
30	4,575	2,443	2,132	80	1,089	462	627
31	4,773	2,487	2,286	81	1,065	416	649
32	4,920	2,624	2,296	82	922	357	565
33	5,004	2,567	2,437	83	874	317	557
34	4,858	2,591	2,267	84	753	279	474
35 ~ 39 歳	24,922	13,160	11,762	85 ~ 89 歳	2,651	927	1,724
35	4,885	2,617	2,268	85	734	276	458
36	5,025	2,674	2,351	86	597	228	369
37	5,215	2,779	2,436	87	506	181	325
38	5,065	2,673	2,392	88	442	127	315
39	4,732	2,417	2,315	89	372	115	257
40 ~ 44 歳	22,427	11,930	10,497	90 ~ 94 歳	1,181	305	876
40	4,757	2,436	2,321	90	359	86	273
41	4,555	2,374	2,181	91	293	82	211
42	4,461	2,370	2,091	92	191	50	141
43	4,391	2,407	1,984	93	189	48	141
44	4,263	2,343	1,920	94	149	39	110
45 ~ 49 歳	17,012	9,214	7,798	95 ~ 99 歳	342	85	257
45	3,333	1,758	1,575	95	134	28	106
46	3,804	2,012	1,792	96	71	22	49
47	3,573	1,961	1,612	97	73	18	55
48	3,326	1,834	1,492	98	39	9	30
49	2,976	1,649	1,327	99	25	8	17
				100 歳 以 上	56	6	50
				年 齢 不 詳	2,644	1,532	1,112

年齢(各歳)別男女別人口(高津区)

平成23年10月1日現在

年 齢	総 数	男	女	年 齢	総 数	男	女
総 数	219,215	110,774	108,441				
0 ~ 4 歳	10,833	5,559	5,274	50 ~ 54 歳	11,902	6,192	5,710
0	2,271	1,199	1,072	50	2,686	1,392	1,294
1	2,169	1,093	1,076	51	2,510	1,331	1,179
2	2,234	1,178	1,056	52	2,369	1,259	1,110
3	2,158	1,115	1,043	53	2,212	1,137	1,075
4	2,001	974	1,027	54	2,125	1,073	1,052
5 ~ 9 歳	9,656	4,966	4,690	55 ~ 59 歳	11,145	5,681	5,464
5	1,960	982	978	55	2,168	1,111	1,057
6	1,952	1,017	935	56	2,182	1,109	1,073
7	1,995	1,025	970	57	2,074	1,068	1,006
8	1,866	1,013	853	58	2,310	1,187	1,123
9	1,883	929	954	59	2,411	1,206	1,205
10 ~ 14 歳	9,168	4,630	4,538	60 ~ 64 歳	13,459	6,759	6,700
10	1,894	965	929	60	2,495	1,261	1,234
11	1,889	969	920	61	2,585	1,304	1,281
12	1,843	892	951	62	2,838	1,424	1,414
13	1,821	921	900	63	2,813	1,414	1,399
14	1,721	883	838	64	2,728	1,356	1,372
15 ~ 19 歳	8,949	4,548	4,401	65 ~ 69 歳	9,785	4,810	4,975
15	1,792	899	893	65	1,699	874	825
16	1,758	869	889	66	1,868	896	972
17	1,792	891	901	67	2,133	1,053	1,080
18	1,622	837	785	68	2,113	1,045	1,068
19	1,985	1,052	933	69	1,972	942	1,030
20 ~ 24 歳	13,179	6,796	6,383	70 ~ 74 歳	8,287	3,795	4,492
20	2,314	1,148	1,166	70	1,961	942	1,019
21	2,341	1,171	1,170	71	1,711	782	929
22	2,685	1,382	1,303	72	1,469	657	812
23	2,787	1,460	1,327	73	1,595	711	884
24	3,052	1,635	1,417	74	1,551	703	848
25 ~ 29 歳	17,467	9,075	8,392	75 ~ 79 歳	6,716	2,935	3,781
25	3,205	1,646	1,559	75	1,524	698	826
26	3,456	1,778	1,678	76	1,441	647	794
27	3,584	1,901	1,683	77	1,279	595	684
28	3,577	1,883	1,694	78	1,305	536	769
29	3,645	1,867	1,778	79	1,167	459	708
30 ~ 34 歳	19,812	10,224	9,588	80 ~ 84 歳	4,449	1,725	2,724
30	3,715	1,930	1,785	80	1,018	379	639
31	3,764	1,937	1,827	81	967	405	562
32	3,961	2,036	1,925	82	843	295	548
33	4,268	2,219	2,049	83	860	343	517
34	4,104	2,102	2,002	84	761	303	458
35 ~ 39 歳	22,074	11,426	10,648	85 ~ 89 歳	2,384	806	1,578
35	4,143	2,135	2,008	85	613	218	395
36	4,371	2,320	2,051	86	557	216	341
37	4,533	2,332	2,201	87	479	148	331
38	4,670	2,367	2,303	88	406	145	261
39	4,357	2,272	2,085	89	329	79	250
40 ~ 44 歳	20,761	10,934	9,827	90 ~ 94 歳	1,050	264	786
40	4,399	2,243	2,156	90	273	61	212
41	4,185	2,240	1,945	91	275	73	202
42	4,203	2,241	1,962	92	195	40	155
43	4,060	2,139	1,921	93	170	50	120
44	3,914	2,071	1,843	94	137	40	97
45 ~ 49 歳	15,745	8,423	7,322	95 ~ 99 歳	310	65	245
45	3,113	1,670	1,443	95	106	14	92
46	3,509	1,841	1,668	96	77	24	53
47	3,195	1,700	1,495	97	52	11	41
48	3,169	1,723	1,446	98	47	11	36
49	2,759	1,489	1,270	99	28	5	23
				100 歳 以 上	47	7	40
				年 齢 不 詳	2,037	1,154	883

年齢(各歳)別男女別人口(宮前区)

平成23年10月1日現在

年 齢	総 数	男	女	年 齢	総 数	男	女
総 数	220,448	109,423	111,025				
0 ~ 4 歳	11,183	5,743	5,440	50 ~ 54 歳	12,823	6,538	6,285
0	2,359	1,178	1,181	50	2,824	1,458	1,366
1	2,229	1,168	1,061	51	2,819	1,428	1,391
2	2,215	1,128	1,087	52	2,574	1,347	1,227
3	2,235	1,132	1,103	53	2,378	1,180	1,198
4	2,145	1,137	1,008	54	2,228	1,125	1,103
5 ~ 9 歳	10,474	5,289	5,185	55 ~ 59 歳	11,380	5,623	5,757
5	2,043	1,042	1,001	55	2,249	1,143	1,106
6	2,074	1,069	1,005	56	2,166	1,052	1,114
7	2,077	1,028	1,049	57	2,259	1,130	1,129
8	2,137	1,066	1,071	58	2,336	1,152	1,184
9	2,143	1,084	1,059	59	2,370	1,146	1,224
10 ~ 14 歳	11,077	5,697	5,380	60 ~ 64 歳	14,411	6,982	7,429
10	2,179	1,078	1,101	60	2,630	1,274	1,356
11	2,214	1,150	1,064	61	2,815	1,355	1,460
12	2,163	1,103	1,060	62	3,046	1,465	1,581
13	2,293	1,211	1,082	63	3,076	1,481	1,595
14	2,228	1,155	1,073	64	2,844	1,407	1,437
15 ~ 19 歳	10,779	5,533	5,246	65 ~ 69 歳	11,219	5,270	5,949
15	2,126	1,142	984	65	1,881	881	1,000
16	2,192	1,140	1,052	66	2,002	942	1,060
17	2,171	1,086	1,085	67	2,439	1,132	1,307
18	2,120	1,076	1,044	68	2,447	1,158	1,289
19	2,170	1,089	1,081	69	2,450	1,157	1,293
20 ~ 24 歳	11,934	6,054	5,880	70 ~ 74 歳	9,730	4,544	5,186
20	2,310	1,132	1,178	70	2,252	1,013	1,239
21	2,322	1,224	1,098	71	2,050	964	1,086
22	2,353	1,143	1,210	72	1,754	863	891
23	2,456	1,293	1,163	73	1,869	832	1,037
24	2,493	1,262	1,231	74	1,805	872	933
25 ~ 29 歳	13,807	7,026	6,781	75 ~ 79 歳	7,162	3,293	3,869
25	2,568	1,277	1,291	75	1,762	856	906
26	2,733	1,444	1,289	76	1,520	699	821
27	2,790	1,415	1,375	77	1,348	624	724
28	2,823	1,411	1,412	78	1,353	610	743
29	2,893	1,479	1,414	79	1,179	504	675
30 ~ 34 歳	16,643	8,332	8,311	80 ~ 84 歳	4,241	1,786	2,455
30	3,021	1,536	1,485	80	1,073	478	595
31	3,196	1,622	1,574	81	921	405	516
32	3,306	1,684	1,622	82	826	343	483
33	3,570	1,770	1,800	83	752	290	462
34	3,550	1,720	1,830	84	669	270	399
35 ~ 39 歳	20,412	10,363	10,049	85 ~ 89 歳	2,280	791	1,489
35	3,833	1,991	1,842	85	592	238	354
36	3,929	1,955	1,974	86	559	213	346
37	4,182	2,099	2,083	87	429	150	279
38	4,340	2,247	2,093	88	352	87	265
39	4,128	2,071	2,057	89	348	103	245
40 ~ 44 歳	21,064	10,628	10,436	90 ~ 94 歳	928	208	720
40	4,201	2,049	2,152	90	280	68	212
41	4,220	2,077	2,143	91	231	43	188
42	4,264	2,140	2,124	92	156	39	117
43	4,276	2,227	2,049	93	129	26	103
44	4,103	2,135	1,968	94	132	32	100
45 ~ 49 歳	17,107	8,865	8,242	95 ~ 99 歳	335	84	251
45	3,312	1,689	1,623	95	122	36	86
46	3,913	1,973	1,940	96	82	14	68
47	3,431	1,810	1,621	97	74	22	52
48	3,376	1,744	1,632	98	41	12	29
49	3,075	1,649	1,426	99	16	0	16
				100 歳 以 上	49	7	42
				年 齢 不 詳	1,410	767	643

年齢(各歳)別男女別人口(多摩区)

平成23年10月1日現在

年 齢	総 数	男	女	年 齢	総 数	男	女
総 数	213,490	110,312	103,178				
0 ~ 4 歳	8,923	4,594	4,329	50 ~ 54 歳	11,835	6,215	5,620
0	1,857	947	910	50	2,611	1,389	1,222
1	1,854	996	858	51	2,428	1,270	1,158
2	1,799	897	902	52	2,498	1,341	1,157
3	1,764	903	861	53	2,283	1,187	1,096
4	1,649	851	798	54	2,015	1,028	987
5 ~ 9 歳	7,942	4,125	3,817	55 ~ 59 歳	10,898	5,574	5,324
5	1,628	874	754	55	2,079	1,079	1,000
6	1,595	824	771	56	2,182	1,109	1,073
7	1,546	774	772	57	2,085	1,044	1,041
8	1,577	827	750	58	2,227	1,156	1,071
9	1,596	826	770	59	2,325	1,186	1,139
10 ~ 14 歳	8,400	4,311	4,089	60 ~ 64 歳	13,000	6,544	6,456
10	1,638	819	819	60	2,381	1,207	1,174
11	1,714	885	829	61	2,567	1,299	1,268
12	1,716	870	846	62	2,781	1,415	1,366
13	1,687	853	834	63	2,740	1,362	1,378
14	1,645	884	761	64	2,531	1,261	1,270
15 ~ 19 歳	9,795	5,129	4,666	65 ~ 69 歳	9,821	4,737	5,084
15	1,659	861	798	65	1,652	821	831
16	1,764	917	847	66	1,783	857	926
17	1,911	996	915	67	2,193	1,064	1,129
18	1,895	984	911	68	2,067	991	1,076
19	2,566	1,371	1,195	69	2,126	1,004	1,122
20 ~ 24 歳	17,834	10,043	7,791	70 ~ 74 歳	8,565	3,945	4,620
20	3,266	1,818	1,448	70	1,978	903	1,075
21	3,639	2,078	1,561	71	1,698	770	928
22	3,801	2,207	1,594	72	1,603	765	838
23	3,648	2,109	1,539	73	1,659	768	891
24	3,480	1,831	1,649	74	1,627	739	888
25 ~ 29 歳	18,179	9,740	8,439	75 ~ 79 歳	7,042	3,185	3,857
25	3,467	1,883	1,584	75	1,672	759	913
26	3,651	1,995	1,656	76	1,480	664	816
27	3,778	2,011	1,767	77	1,354	603	751
28	3,628	1,889	1,739	78	1,277	584	693
29	3,655	1,962	1,693	79	1,259	575	684
30 ~ 34 歳	18,096	9,776	8,320	80 ~ 84 歳	4,691	1,919	2,772
30	3,529	1,866	1,663	80	1,127	461	666
31	3,632	2,034	1,598	81	1,027	448	579
32	3,712	2,038	1,674	82	930	399	531
33	3,604	1,959	1,645	83	862	344	518
34	3,619	1,879	1,740	84	745	267	478
35 ~ 39 歳	18,790	10,078	8,712	85 ~ 89 歳	2,565	889	1,676
35	3,678	1,987	1,691	85	673	235	438
36	3,671	1,992	1,679	86	603	239	364
37	3,767	2,040	1,727	87	496	174	322
38	3,856	2,053	1,803	88	415	132	283
39	3,818	2,006	1,812	89	378	109	269
40 ~ 44 歳	18,229	9,751	8,478	90 ~ 94 歳	1,058	263	795
40	3,761	1,996	1,765	90	278	79	199
41	3,685	1,927	1,758	91	287	68	219
42	3,597	1,931	1,666	92	181	57	124
43	3,541	1,922	1,619	93	177	28	149
44	3,645	1,975	1,670	94	135	31	104
45 ~ 49 歳	14,790	8,037	6,753	95 ~ 99 歳	350	82	268
45	2,800	1,472	1,328	95	120	27	93
46	3,314	1,860	1,454	96	96	22	74
47	3,153	1,716	1,437	97	60	18	42
48	2,932	1,574	1,358	98	49	8	41
49	2,591	1,415	1,176	99	25	7	18
				100 歳 以 上	59	10	49
				年 齢 不 詳	2,628	1,365	1,263

年齢(各歳)別男女別人口(麻生区)

平成23年10月1日現在

年 齢	総 数	男	女	年 齢	総 数	男	女
総 数	170,961	83,307	87,654				
0 ~ 4 歳	7,737	3,971	3,766	50 ~ 54 歳	10,374	5,160	5,214
0	1,593	817	776	50	2,137	1,071	1,066
1	1,563	810	753	51	2,198	1,096	1,102
2	1,484	768	716	52	2,094	1,057	1,037
3	1,593	805	788	53	2,027	1,006	1,021
4	1,504	771	733	54	1,918	930	988
5 ~ 9 歳	7,770	3,906	3,864	55 ~ 59 歳	9,566	4,638	4,928
5	1,559	791	768	55	1,884	947	937
6	1,449	750	699	56	1,901	895	1,006
7	1,613	799	814	57	1,787	896	891
8	1,520	762	758	58	1,980	921	1,059
9	1,629	804	825	59	2,014	979	1,035
10 ~ 14 歳	8,056	4,098	3,958	60 ~ 64 歳	12,089	5,692	6,397
10	1,614	813	801	60	2,034	963	1,071
11	1,627	853	774	61	2,341	1,075	1,266
12	1,603	800	803	62	2,579	1,197	1,382
13	1,633	841	792	63	2,621	1,289	1,332
14	1,579	791	788	64	2,514	1,168	1,346
15 ~ 19 歳	8,118	4,171	3,947	65 ~ 69 歳	9,317	4,428	4,889
15	1,528	794	734	65	1,620	763	857
16	1,627	841	786	66	1,686	806	880
17	1,624	832	792	67	2,047	981	1,066
18	1,667	869	798	68	1,985	967	1,018
19	1,672	835	837	69	1,979	911	1,068
20 ~ 24 歳	10,147	4,941	5,206	70 ~ 74 歳	8,125	3,882	4,243
20	2,107	1,014	1,093	70	1,957	923	1,034
21	2,077	967	1,110	71	1,657	806	851
22	1,966	954	1,012	72	1,445	678	767
23	2,048	1,027	1,021	73	1,554	763	791
24	1,949	979	970	74	1,512	712	800
25 ~ 29 歳	9,740	4,879	4,861	75 ~ 79 歳	6,640	3,066	3,574
25	1,808	927	881	75	1,466	670	796
26	1,975	996	979	76	1,388	651	737
27	2,005	979	1,026	77	1,259	600	659
28	1,912	929	983	78	1,313	603	710
29	2,040	1,048	992	79	1,214	542	672
30 ~ 34 歳	11,564	5,731	5,833	80 ~ 84 歳	4,506	1,891	2,615
30	2,080	994	1,086	80	1,098	456	642
31	2,211	1,129	1,082	81	983	457	526
32	2,325	1,203	1,122	82	885	365	520
33	2,453	1,205	1,248	83	815	349	466
34	2,495	1,200	1,295	84	725	264	461
35 ~ 39 歳	14,383	7,024	7,359	85 ~ 89 歳	2,597	961	1,636
35	2,640	1,299	1,341	85	715	312	403
36	2,877	1,380	1,497	86	602	220	382
37	2,841	1,395	1,446	87	489	168	321
38	3,041	1,477	1,564	88	429	144	285
39	2,984	1,473	1,511	89	362	117	245
40 ~ 44 歳	14,967	7,475	7,492	90 ~ 94 歳	1,136	286	850
40	3,078	1,528	1,550	90	315	63	252
41	2,972	1,456	1,516	91	296	84	212
42	3,039	1,517	1,522	92	211	60	151
43	2,949	1,483	1,466	93	155	37	118
44	2,929	1,491	1,438	94	159	42	117
45 ~ 49 歳	12,471	6,376	6,095	95 ~ 99 歳	376	79	297
45	2,402	1,209	1,193	95	119	22	97
46	2,794	1,461	1,333	96	84	14	70
47	2,601	1,311	1,290	97	91	27	64
48	2,422	1,249	1,173	98	41	7	34
49	2,252	1,146	1,106	99	41	9	32
				100 歳 以 上	87	12	75
				年 齢 不 詳	1,195	640	555

年齢(5歳階級)別移動人口

平成22年10月～平成23年9月

年 齢 5歳階級	人口増減 A+B	自 然 増 減				社 会 増 減					
		A 1-2	出生 1	死亡 2	割合(%)	B 3-4	転入		転出		
							3	割合(%)	4	割合(%)	
		全					市				
総 数	5,261	4,932	14,658	9,726	100.0	329	97,655	100.0	97,326	100.0	
0～4歳	12,581	14,610	14,658	48	0.5	△2,029	5,338	5.5	7,367	7.6	
5～9	△484	△5	-	5	0.1	△479	2,113	2.2	2,592	2.7	
10～14	△53	△3	-	3	0.0	△50	1,362	1.4	1,412	1.5	
15～19	2,172	△14	-	14	0.1	2,186	4,799	4.9	2,613	2.7	
20～24	4,795	△32	-	32	0.3	4,827	17,872	18.3	13,045	13.4	
25～29	459	△35	-	35	0.4	494	21,570	22.1	21,076	21.7	
30～34	△1,064	△60	-	60	0.6	△1,004	15,604	16.0	16,608	17.1	
35～39	△1,530	△98	-	98	1.0	△1,432	9,762	10.0	11,194	11.5	
40～44	△819	△130	-	130	1.3	△689	5,647	5.8	6,336	6.5	
45～49	△438	△170	-	170	1.7	△268	3,553	3.6	3,821	3.9	
50～54	△426	△232	-	232	2.4	△194	2,458	2.5	2,652	2.7	
55～59	△832	△394	-	394	4.1	△438	1,987	2.0	2,425	2.5	
60～64	△1,049	△664	-	664	6.8	△385	1,836	1.9	2,221	2.3	
65～69	△1,134	△858	-	858	8.8	△276	1,179	1.2	1,455	1.5	
70～74	△1,052	△1,048	-	1,048	10.8	△4	837	0.9	841	0.9	
75～79	△1,304	△1,282	-	1,282	13.2	△22	617	0.6	639	0.7	
80～84	△1,514	△1,573	-	1,573	16.2	59	555	0.6	496	0.5	
85～89	△1,444	△1,468	-	1,468	15.1	24	371	0.4	347	0.4	
90～94	△1,077	△1,091	-	1,091	11.2	14	157	0.2	143	0.1	
95～99	△444	△440	-	440	4.5	△4	36	0.0	40	0.0	
100歳以上	△82	△81	-	81	0.8	△1	2	0.0	3	0.0	
		川					崎				
		区									
総 数	△472	△347	1,831	2,178	100.0	△125	13,341	100.0	13,466	100.0	
0～4歳	1,620	1,829	1,831	2	0.1	△209	579	4.3	788	5.9	
5～9	△53	-	-	-	-	△53	221	1.7	274	2.0	
10～14	△42	-	-	-	-	△42	118	0.9	160	1.2	
15～19	343	△2	-	2	0.1	345	779	5.8	434	3.2	
20～24	748	△4	-	4	0.2	752	2,720	20.4	1,968	14.6	
25～29	△257	△7	-	7	0.3	△250	2,658	19.9	2,908	21.6	
30～34	△233	△11	-	11	0.5	△222	1,850	13.9	2,072	15.4	
35～39	△187	△25	-	25	1.1	△162	1,282	9.6	1,444	10.7	
40～44	△120	△39	-	39	1.8	△81	793	5.9	874	6.5	
45～49	△38	△35	-	35	1.6	△3	536	4.0	539	4.0	
50～54	△64	△64	-	64	2.9	-	417	3.1	417	3.1	
55～59	△90	△98	-	98	4.5	8	424	3.2	416	3.1	
60～64	△181	△164	-	164	7.5	△17	398	3.0	415	3.1	
65～69	△303	△225	-	225	10.3	△78	223	1.7	301	2.2	
70～74	△292	△259	-	259	11.9	△33	127	1.0	160	1.2	
75～79	△297	△276	-	276	12.7	△21	90	0.7	111	0.8	
80～84	△376	△358	-	358	16.4	△18	69	0.5	87	0.6	
85～89	△316	△290	-	290	13.3	△26	38	0.3	64	0.5	
90～94	△233	△221	-	221	10.1	△12	16	0.1	28	0.2	
95～99	△88	△86	-	86	3.9	△2	3	0.0	5	0.0	
100歳以上	△13	△12	-	12	0.6	△1	-	-	1	0.0	

(注) 転入及び転出の数値は職権処理等による増減「その他」を含む。

年齢(5歳階級)別移動人口

平成22年10月～平成23年9月

年 齢 5歳階級	人口増減 A+B	自 然 増 減				社 会 増 減				
		A 1-2	出生 1	死亡 2	割合(%)	B 3-4	転入		転出	
							3	割合(%)	4	割合(%)
幸 区										
総 数	859	406	1,692	1,286	100.0	453	9,801	100.0	9,348	100.0
0～4歳	1,538	1,687	1,692	5	0.4	△149	552	5.6	701	7.5
5～9	△67	-	-	-	-	△67	162	1.7	229	2.4
10～14	△24	-	-	-	-	△24	110	1.1	134	1.4
15～19	116	△2	-	2	0.2	118	354	3.6	236	2.5
20～24	479	△3	-	3	0.2	482	1,656	16.9	1,174	12.6
25～29	329	△3	-	3	0.2	332	2,305	23.5	1,973	21.1
30～34	180	△3	-	3	0.2	183	1,731	17.7	1,548	16.6
35～39	△68	△14	-	14	1.1	△54	998	10.2	1,052	11.3
40～44	△92	△14	-	14	1.1	△78	545	5.6	623	6.7
45～49	△80	△18	-	18	1.4	△62	335	3.4	397	4.2
50～54	△42	△33	-	33	2.6	△9	270	2.8	279	3.0
55～59	△103	△49	-	49	3.8	△54	195	2.0	249	2.7
60～64	△135	△102	-	102	7.9	△33	208	2.1	241	2.6
65～69	△180	△118	-	118	9.2	△62	130	1.3	192	2.1
70～74	△141	△125	-	125	9.7	△16	87	0.9	103	1.1
75～79	△212	△189	-	189	14.7	△23	58	0.6	81	0.9
80～84	△242	△229	-	229	17.8	△13	51	0.5	64	0.7
85～89	△198	△187	-	187	14.5	△11	35	0.4	46	0.5
90～94	△152	△145	-	145	11.3	△7	16	0.2	23	0.2
95～99	△35	△35	-	35	2.7	-	3	0.0	3	0.0
100歳以上	△12	△12	-	12	0.9	-	-	-	-	-
中 原 区										
総 数	807	1,277	2,691	1,414	100.0	△470	18,662	100.0	19,132	100.0
0～4歳	1,973	2,682	2,691	9	0.6	△709	770	4.1	1,479	7.7
5～9	△162	-	-	-	-	△162	343	1.8	505	2.6
10～14	△38	-	-	-	-	△38	203	1.1	241	1.3
15～19	319	△1	-	1	0.1	320	712	3.8	392	2.0
20～24	1,641	△6	-	6	0.4	1,647	3,861	20.7	2,214	11.6
25～29	406	△4	-	4	0.3	410	4,944	26.5	4,534	23.7
30～34	△462	△11	-	11	0.8	△451	3,161	16.9	3,612	18.9
35～39	△565	△11	-	11	0.8	△554	1,798	9.6	2,352	12.3
40～44	△270	△10	-	10	0.7	△260	978	5.2	1,238	6.5
45～49	△124	△21	-	21	1.5	△103	608	3.3	711	3.7
50～54	△199	△34	-	34	2.4	△165	337	1.8	502	2.6
55～59	△194	△43	-	43	3.0	△151	283	1.5	434	2.3
60～64	△214	△94	-	94	6.6	△120	210	1.1	330	1.7
65～69	△171	△92	-	92	6.5	△79	134	0.7	213	1.1
70～74	△156	△123	-	123	8.7	△33	100	0.5	133	0.7
75～79	△176	△174	-	174	12.3	△2	92	0.5	94	0.5
80～84	△223	△212	-	212	15.0	△11	63	0.3	74	0.4
85～89	△280	△275	-	275	19.4	△5	42	0.2	47	0.2
90～94	△194	△193	-	193	13.6	△1	18	0.1	19	0.1
95～99	△92	△89	-	89	6.3	△3	5	0.0	8	0.0
100歳以上	△12	△12	-	12	0.8	-	-	-	-	-

(注) 転入及び転出の数値は職権処理等による増減「その他」を含む。

年齢(5歳階級)別移動人口

平成22年10月～平成23年9月

年 齢 5歳階級	人口増減 A+B	自 然 増 減				社 会 増 減				
		A 1-2	出生 1	死亡 2	割合(%)	B 3-4	転入		転出	
							3	割合(%)	4	割合(%)
高 津 区										
総 数	1,855	1,120	2,392	1,272	100.0	735	16,455	100.0	15,720	100.0
0～4歳	2,007	2,382	2,392	10	0.8	△375	892	5.4	1,267	8.1
5～9	△78	△1	-	1	0.1	△77	335	2.0	412	2.6
10～14	29	-	-	-	-	29	251	1.5	222	1.4
15～19	354	△3	-	3	0.2	357	746	4.5	389	2.5
20～24	1,075	△2	-	2	0.2	1,077	2,991	18.2	1,914	12.2
25～29	292	△9	-	9	0.7	301	3,746	22.8	3,445	21.9
30～34	△180	△11	-	11	0.9	△169	2,708	16.5	2,877	18.3
35～39	△246	△16	-	16	1.3	△230	1,575	9.6	1,805	11.5
40～44	△111	△19	-	19	1.5	△92	952	5.8	1,044	6.6
45～49	△42	△26	-	26	2.0	△16	600	3.6	616	3.9
50～54	△30	△24	-	24	1.9	△6	394	2.4	400	2.5
55～59	△151	△55	-	55	4.3	△96	314	1.9	410	2.6
60～64	△146	△75	-	75	5.9	△71	267	1.6	338	2.2
65～69	△104	△130	-	130	10.2	26	221	1.3	195	1.2
70～74	△156	△163	-	163	12.8	7	145	0.9	138	0.9
75～79	△153	△165	-	165	13.0	12	111	0.7	99	0.6
80～84	△161	△190	-	190	14.9	29	93	0.6	64	0.4
85～89	△158	△176	-	176	13.8	18	75	0.5	57	0.4
90～94	△124	△132	-	132	10.4	8	31	0.2	23	0.1
95～99	△53	△55	-	55	4.3	2	7	0.0	5	0.0
100歳以上	△9	△10	-	10	0.8	1	1	0.0	-	-
宮 前 区										
総 数	1,581	1,128	2,375	1,247	100.0	453	14,845	100.0	14,392	100.0
0～4歳	2,257	2,366	2,375	9	0.7	△109	1,158	7.8	1,267	8.8
5～9	△32	△1	-	1	0.1	△31	470	3.2	501	3.5
10～14	△17	-	-	-	-	△17	288	1.9	305	2.1
15～19	190	△3	-	3	0.2	193	648	4.4	455	3.2
20～24	313	△6	-	6	0.5	319	2,093	14.1	1,774	12.3
25～29	158	△3	-	3	0.2	161	2,835	19.1	2,674	18.6
30～34	117	△6	-	6	0.5	123	2,470	16.6	2,347	16.3
35～39	△119	△16	-	16	1.3	△103	1,662	11.2	1,765	12.3
40～44	△110	△22	-	22	1.8	△88	947	6.4	1,035	7.2
45～49	△72	△25	-	25	2.0	△47	582	3.9	629	4.4
50～54	△30	△36	-	36	2.9	6	422	2.8	416	2.9
55～59	△98	△55	-	55	4.4	△43	287	1.9	330	2.3
60～64	△138	△84	-	84	6.7	△54	288	1.9	342	2.4
65～69	△136	△118	-	118	9.5	△18	197	1.3	215	1.5
70～74	△97	△146	-	146	11.7	49	167	1.1	118	0.8
75～79	△151	△181	-	181	14.5	30	116	0.8	86	0.6
80～84	△138	△177	-	177	14.2	39	110	0.7	71	0.5
85～89	△152	△181	-	181	14.5	29	65	0.4	36	0.3
90～94	△106	△125	-	125	10.0	19	33	0.2	14	0.1
95～99	△47	△43	-	43	3.4	△4	7	0.0	11	0.1
100歳以上	△11	△10	-	10	0.8	△1	-	-	1	0.0

(注) 転入及び転出の数値は職権処理等による増減「その他」を含む。

年齢(5歳階級)別移動人口

平成22年10月～平成23年9月

年 齢 5歳階級	人口増減 A+B	自 然 増 減				社 会 増 減				
		A	出生	死亡	割合(%)	B	転入	割合(%)	転出	割合(%)
		1-2	1	2		3-4	3		4	
多 摩 区										
総 数	△404	871	2,124	1,253	100.0	△1,275	13,932	100.0	15,207	100.0
0～4歳	1,566	2,115	2,124	9	0.7	△549	548	3.9	1,097	7.2
5～9	△132	△1	-	1	0.1	△131	202	1.4	333	2.2
10～14	△66	△2	-	2	0.2	△64	118	0.8	182	1.2
15～19	563	△3	-	3	0.2	566	952	6.8	386	2.5
20～24	598	△5	-	5	0.4	603	3,226	23.2	2,623	17.2
25～29	△203	△8	-	8	0.6	△195	3,342	24.0	3,537	23.3
30～34	△634	△10	-	10	0.8	△624	2,032	14.6	2,656	17.5
35～39	△417	△9	-	9	0.7	△408	1,228	8.8	1,636	10.8
40～44	△205	△14	-	14	1.1	△191	658	4.7	849	5.6
45～49	△74	△20	-	20	1.6	△54	427	3.1	481	3.2
50～54	△67	△26	-	26	2.1	△41	310	2.2	351	2.3
55～59	△149	△56	-	56	4.5	△93	213	1.5	306	2.0
60～64	△142	△75	-	75	6.0	△67	220	1.6	287	1.9
65～69	△116	△93	-	93	7.4	△23	144	1.0	167	1.1
70～74	△123	△135	-	135	10.8	12	103	0.7	91	0.6
75～79	△171	△151	-	151	12.1	△20	66	0.5	86	0.6
80～84	△203	△207	-	207	16.5	4	73	0.5	69	0.5
85～89	△203	△197	-	197	15.7	△6	44	0.3	50	0.3
90～94	△145	△152	-	152	12.1	7	21	0.2	14	0.1
95～99	△69	△68	-	68	5.4	△1	5	0.0	6	0.0
100歳以上	△12	△12	-	12	1.0	-	-	-	-	-
麻 生 区										
総 数	1,035	477	1,553	1,076	100.0	558	10,619	100.0	10,061	100.0
0～4歳	1,620	1,549	1,553	4	0.4	71	839	7.9	768	7.6
5～9	40	△2	-	2	0.2	42	380	3.6	338	3.4
10～14	105	△1	-	1	0.1	106	274	2.6	168	1.7
15～19	287	-	-	-	-	287	608	5.7	321	3.2
20～24	△59	△6	-	6	0.6	△53	1,325	12.5	1,378	13.7
25～29	△266	△1	-	1	0.1	△265	1,740	16.4	2,005	19.9
30～34	148	△8	-	8	0.7	156	1,652	15.6	1,496	14.9
35～39	72	△7	-	7	0.7	79	1,219	11.5	1,140	11.3
40～44	89	△12	-	12	1.1	101	774	7.3	673	6.7
45～49	△8	△25	-	25	2.3	17	465	4.4	448	4.5
50～54	6	△15	-	15	1.4	21	308	2.9	287	2.9
55～59	△47	△38	-	38	3.5	△9	271	2.6	280	2.8
60～64	△93	△70	-	70	6.5	△23	245	2.3	268	2.7
65～69	△124	△82	-	82	7.6	△42	130	1.2	172	1.7
70～74	△87	△97	-	97	9.0	10	108	1.0	98	1.0
75～79	△144	△146	-	146	13.6	2	84	0.8	82	0.8
80～84	△171	△200	-	200	18.6	29	96	0.9	67	0.7
85～89	△137	△162	-	162	15.1	25	72	0.7	47	0.5
90～94	△123	△123	-	123	11.4	-	22	0.2	22	0.2
95～99	△60	△64	-	64	5.9	4	6	0.1	2	0.0
100歳以上	△13	△13	-	13	1.2	-	1	0.0	1	0.0

(注) 転入及び転出の数値は職権処理等による増減「その他」を含む。

平成 23 年 10 月 1 日現在

川崎市年齢別人口

平成 23 年(2011 年)11 月発行

発 行 川 崎 市
編 集 総合企画局都市経営部統計情報課
川崎市川崎区宮本町 1 番地
T E L 044(200)2111 (大代表)

「川崎市年齢別人口」は、川崎市ホームページでも御覧になることができます。

<http://www.city.kawasaki.jp/20/20tokei/home/nenbetu/nenbetu.htm>



KAWASAKI CITY

川崎市