



2012 統計情報 第10号

# 川崎市の人口動態

— 平成24年 —

平成25年2月

川 崎 市



# 目 次

<b>1 概要</b>	
(1) 川崎市の人口動態	1
(2) 区別人口動態	2
(3) 年齢別5歳階級別社会動態	3
(4) 転入前・転出後の住所地別移動人口	4
<b>2 統計表</b>	
第1表 区別月別人口動態	5
第2表 市内区間移動人口	5
第3表 全国6ブロック別移動人口	7
第4表 外国人の移動人口	7
第5表 転入前または転出後の住所地別移動人口(都道府県)	9
第6表 転入前または転出後の住所地別移動人口(神奈川県内市区町村)	11
第7表 転入前または転出後の住所地別移動人口(東京都内市区町村)	13
第8表 年齢5歳階級別移動人口	15
<b>3 参考資料</b>	17

## 利 用 上 の 注 意

- この報告書は、「住民基本台帳法」の届出(平成24年7月8日までは住民基本台帳法改正前の「住民基本台帳法」及び「外国人登録法」の届出)による動態を表したもので、厚生労働省所管の人口動態調査の数値とは集計方法が異なるため、結果は一致しません。
- 表中の符号の用法は次のとおりです。
  - 「－」… 皆無または該当数値なし
  - 「△」… 比較減を表す

# 1 概 要

	総数		男		女	
	対前年増減数		対前年増減数		対前年増減数	
人口増減	8 715 人増	( 3 678 )	3 529 人増	( 2 485 )	5 186 人増	( 1 193 )
自然増減	4 758 人増	( 0 )	2 003 人増	( 130 )	2 755 人増	( △ 130 )
出生	14 565 人	( 21 )	7 545 人	( 83 )	7 020 人	( △ 62 )
死亡	9 807 人	( 21 )	5 542 人	( △ 47 )	4 265 人	( 68 )
社会増減	3 957 人増	( 3 678 )	1 526 人増	( 2 355 )	2 431 人増	( 1 323 )
転入	100 042 人	( 2 456 )	54 291 人	( 1 503 )	45 751 人	( 953 )
転出	96 085 人	( △ 1 222 )	52 765 人	( △ 852 )	43 320 人	( △ 370 )

## (1) 川崎市の人口動態 [表1、図1、統計表第1表(p5~6)]

平成24年1年間の本市の人口増加数は8,715人で、前年の増加数5,037人を3,678人上回り、5年ぶりに前年を上回りました。自然動態は出生が14,565人、死亡が9,807人で4,758人増となり、一貫して出生が死亡を上回っています。社会動態は転入が100,042人、転出が96,085人で3,957人増となり、平成9年以降16年連続の転入超過となりました。

自然動態をみると、前年に比べて、出生は増加に転じて依然として14,000人台を保っており、死亡は平成19年以降6年連続で増加し、自然増減は前年と同数になりました。社会動態をみると、転入は5年ぶりに前年を上回り、転出は2年連続で前年より減少し、社会増減は、平成23年の279人増加から平成24年は3,957人増加と、前年を大幅に上回りました。また、社会増減は、2万人を越えた平成19年をピークに毎年減少していましたが、平成24年は5年ぶりに前年を上回りました。

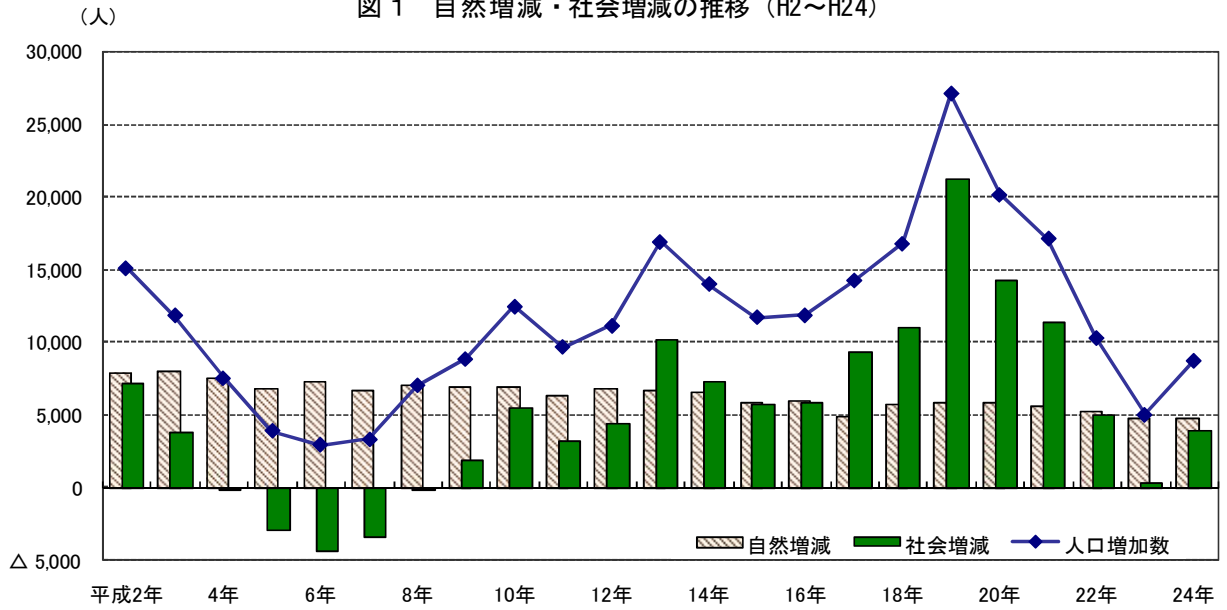
月別にみると、1月と2月を除く全ての月で人口増加数がプラスになりました。自然動態は、全ての月で自然増となり、そのうち8月が最も多く、591人増加でした。また、社会動態は、社会増になった月が6か月あり、そのうち4月が最も多い3,669人増加でした。一方、社会減は2月に最も多く、812人減少しました。

表1 人口増加数の推移 (H2~H24)

(人)

年次	人口増加数 a + b	自然増減 a	社会増減 b	区別人口増加数						
				川崎区	幸区	中原区	高津区	宮前区	多摩区	麻生区
平成 2年	15 097	7 933	7 164	1 989	△ 595	1 000	2 424	3 962	3 785	2 532
3年	11 793	8 007	3 786	871	△ 3	1 479	1 896	2 314	2 728	2 508
4年	7 542	7 620	△ 78	△ 129	△ 222	1 378	1 533	744	3 407	831
5年	3 888	6 823	△ 2 935	△ 1 436	△ 99	813	598	774	2 219	1 019
6年	2 936	7 323	△ 4 387	△ 2 182	△ 1 570	△ 92	1 440	2 533	1 635	1 172
7年	3 325	6 747	△ 3 422	△ 1 111	△ 1 408	133	1 946	2 816	198	751
8年	7 011	7 044	△ 33	△ 1 303	△ 1 676	881	2 146	3 902	2 671	800
9年	8 867	6 962	1 905	85	△ 921	1 418	1 640	3 177	1 582	1 886
10年	12 452	6 973	5 479	59	△ 595	2 508	1 705	3 596	2 463	2 716
11年	9 625	6 404	3 221	△ 191	1 065	604	2 230	1 278	2 275	2 364
12年	11 165	6 800	4 365	1 442	△ 214	1 077	3 768	2 100	731	2 261
13年	16 929	6 786	10 143	1 725	1 338	3 500	4 218	1 185	2 290	2 673
14年	13 942	6 675	7 267	2 263	1 625	2 039	3 509	1 115	1 887	1 504
15年	11 710	5 949	5 761	2 463	1 344	844	2 629	1 765	1 041	1 624
16年	11 871	6 059	5 812	1 474	1 282	1 382	4 528	1 570	87	1 548
17年	14 185	4 911	9 274	884	2 185	4 323	1 689	664	731	3 709
18年	16 811	5 762	11 049	2 411	387	4 013	4 301	1 414	570	3 715
19年	27 050	5 842	21 208	4 925	2 850	5 388	4 933	2 915	2 051	3 988
20年	20 130	5 870	14 260	2 416	3 252	5 584	1 216	2 393	2 294	2 975
21年	17 066	5 704	11 362	2 343	2 165	3 722	2 632	2 286	1 026	2 892
22年	10 283	5 281	5 002	1 129	1 654	2 304	1 383	2 169	261	1 383
23年	5 037	4 758	279	△ 710	284	1 120	1 752	1 660	△ 253	1 184
24年	8 715	4 758	3 957	675	1 520	1 397	2 327	1 774	△ 226	1 248

図1 自然増減・社会増減の推移 (H2~H24)



(2) 区別人口動態 [表2、図2、統計表第1表(p5~6)]

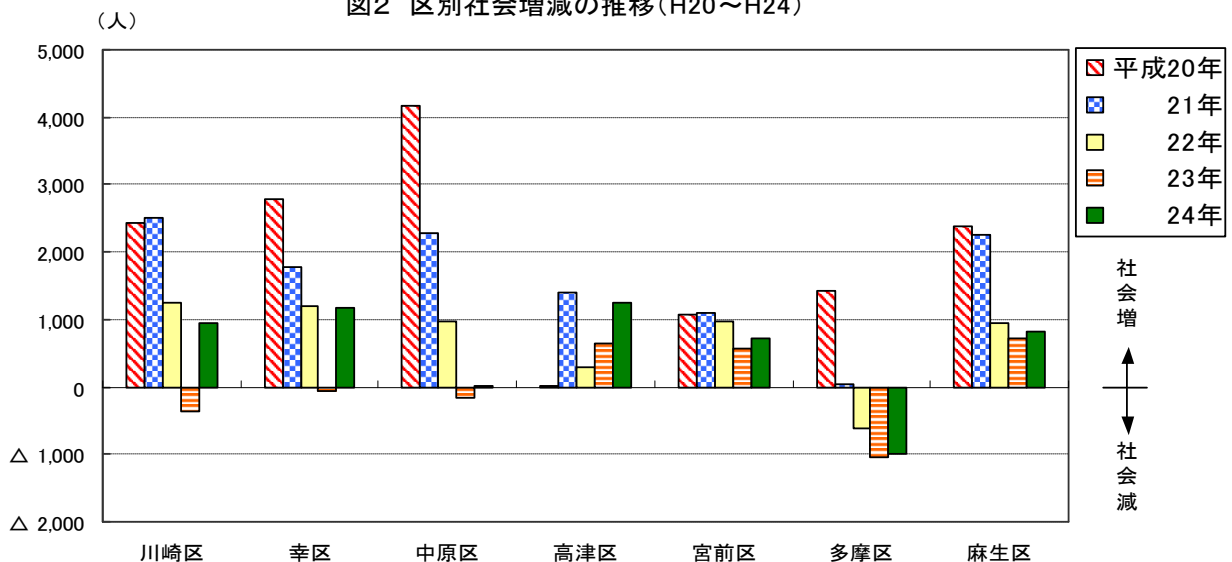
区別の人口動態をみると、人口増加数が最も多いのは2年連続で高津区で、次いで宮前区、幸区の順で続いています。川崎区については、前年は710人の人口減でしたが、本年は675人の人口増と、前年に比べて大きく人口増加数が上昇しています。自然動態は、前年に引き続き自然減となった川崎区以外は、全ての区で自然増となっています。社会動態をみると、社会増加数が最も多いのは高津区で、次いで幸区、川崎区と続きます。川崎区、幸区、中原区はいずれも社会増に転じましたが、多摩区のみ3年連続で社会減となりました。

高津区は平成6年以降19年、麻生区は平成8年以降17年、宮前区は平成18年以降7年連続して社会増の状態が続いています。

表2 区別人口動態 (H23、H24)

	全 市	川 崎 区	幸 区	中 原 区	高 津 区	宮 前 区	多 摩 区	麻 生 区
人口増減 (H23)	5 037	△ 710	284	1 120	1 752	1 660	△ 253	1 184
(H24)	8 715	675	1 520	1 397	2 327	1 774	△ 226	1 248
自然増減 (H23)	4 758	△ 341	349	1 274	1 117	1 098	800	461
(H24)	4 758	△ 275	340	1 378	1 072	1 065	756	422
社会増減 (H23)	279	△ 369	△ 65	△ 154	635	562	△ 1 053	723
(H24)	3 957	950	1 180	19	1 255	709	△ 982	826

図2 区別社会増減の推移(H20~H24)



### (3) 年齢5歳階級別社会動態 [図3、表3、統計表第8表(p15~16)]

年齢5歳階級別の社会動態をみると、主に15歳から29歳の各階級で転入超過となっています。転入超過数が最も多い階級は「20～24歳」で、次いで「25～29歳」と、20歳代の転入超過が目立ちます。一方、転出超過数が最も多い階級は「0～4歳」で、次いで「35～39歳」となっています。

年齢階級別に前年の社会動態と比較すると、転入超過となっている各階級のうち、全ての階級で転入超過数が増加しています。また、転出超過となっている各階級のうち、60歳から74歳の各階級を除く全ての階級で、転出超過数が減少しています。

区別にみると、麻生区では「15～19歳」、幸区では「25～29歳」で転入超過数が最も多く、その他の区では全市と同様に「20～24歳」で転入超過数が最も多くなっています。転入超過の年齢階級が最も多いのは麻生区で、「25～29歳」と55歳から74歳の各階級を除く全ての階級で転入超過になっています。一方、転出超過の年齢階級が最も多いのは中原区で、15歳から29歳と75歳から89歳の各階級を除く全ての階級で転出超過になっています。

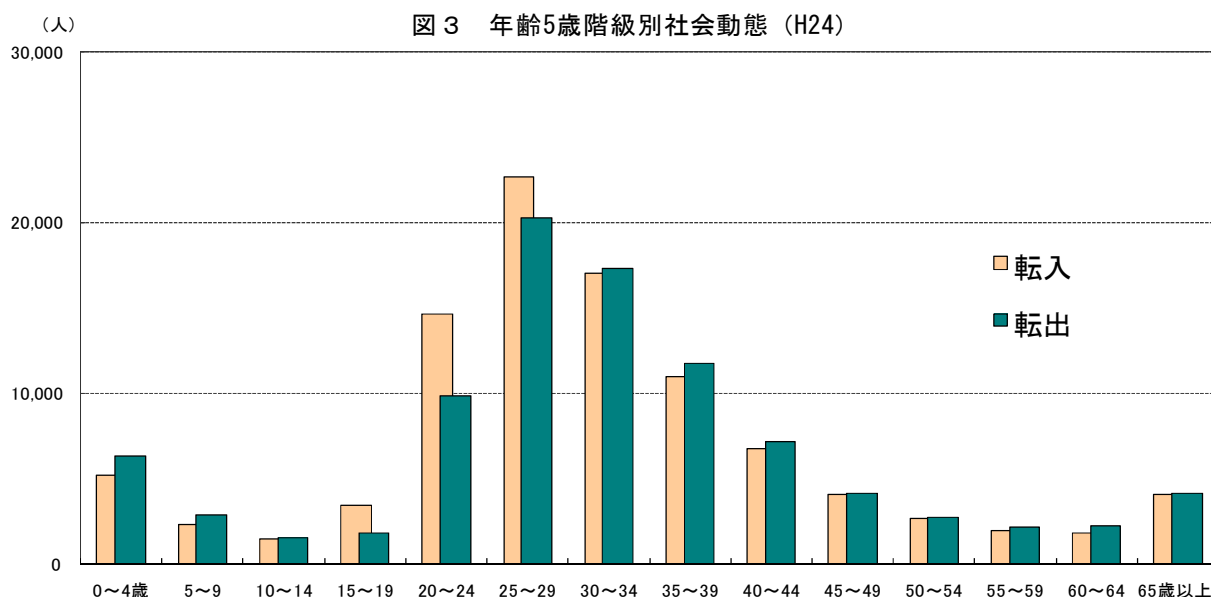


表3 年齢5歳階級別区別社会動態(H24)

年齢5歳階級別	社会増減 (転入 - 転出)							
	全 市	川 崎 区	幸 区	中 原 区	高 津 区	宮 前 区	多 摩 区	麻 生 区
総 数	4 722	1 188	1 375	171	1 326	730	△ 893	825
0 ～ 4歳	△ 1 158	△ 6	△ 30	△ 536	△ 219	△ 16	△ 463	112
5 ～ 9	△ 522	△ 55	△ 37	△ 115	△ 174	△ 32	△ 134	25
10 ～ 14	△ 89	△ 11	24	△ 49	△ 17	△ 8	△ 32	4
15 ～ 19	1 605	321	113	223	164	119	411	254
20 ～ 24	4 803	687	410	1 393	995	401	807	110
25 ～ 29	2 375	260	455	868	724	14	62	△ 8
30 ～ 34	△ 259	△ 79	148	△ 358	295	266	△ 625	94
35 ～ 39	△ 817	12	125	△ 529	△ 152	2	△ 400	125
40 ～ 44	△ 450	53	82	△ 187	△ 163	△ 4	△ 277	46
45 ～ 49	△ 84	49	106	△ 139	△ 23	△ 24	△ 95	42
50 ～ 54	△ 99	40	39	△ 94	△ 51	△ 29	△ 15	11
55 ～ 59	△ 152	54	△ 4	△ 88	△ 38	11	△ 45	△ 42
60 ～ 64	△ 400	△ 22	△ 71	△ 138	△ 52	△ 23	△ 91	△ 3
65歳以上	△ 31	△ 115	15	△ 80	37	53	4	55

(4) 転入前・転出後の住所地別移動人口 [表3・4、統計表第2・5・6・7表(p5~6、9~14)]

転入前・転出後の住所地で社会動態をみると、都道府県別では、転入・転出ともに上位5位までは全て関東地方の都県となっており(外国を除く。)、転入・転出いずれも上位3位までは13年連続で同じ順位となっています。上位10位は東京都、神奈川県、外国、埼玉県で転出超過、それ以外では転入超過となっています。

次に、東京都及び神奈川県の市区町村別移動人口では、本市に隣接する区域からの転入・転出が目立っています。東京都大田区、世田谷区などに対しては転入超過、横浜市鶴見区、港北区、青葉区などに対しては転出超過となっています。

区別にみると、いずれの区も、自区と隣接する市区間での転入・転出が多くなっています。また、幸区、中原区、宮前区では、転入・転出の上位3位の市区がそれぞれ一致しています。

市内区間移動をみると、転入超過数が最も多いのは幸区で、麻生区を除く全ての区に対して転入超過となっています。一方、転出超過数が最も多いのは中原区となっています。また、移動が最も多くなっているのは、隣接する区間となっています。

表4 転入前・転出後の住所地(都道府県・東京都及び神奈川県の市区町村)別移動人口の順位(H24)(人)

順位	都道府県(外国を含む)				東京都及び神奈川県の市区町村			
	転入		転出		転入		転出	
1	東京都	24 694	東京都	25 472	世田谷区	3 861	世田谷区	3 727
2	神奈川県	19 305	神奈川県	19 660	大田区	3 237	鶴見区	2 983
3	外国	4 454	外国	5 710	鶴見区	2 415	大田区	2 629
4	千葉県	3 806	埼玉県	3 529	青葉区	2 234	青葉区	2 338
5	埼玉県	3 441	千葉県	3 384	港北区	1 973	港北区	2 306
6	大阪府	2 291	大阪府	1 951	品川区	1 361	町田市	1 594
7	愛知県	1 831	愛知県	1 572	町田市	1 211	品川区	1 318
8	北海道	1 591	福岡県	1 334	目黒区	1 077	目黒区	1 208
9	静岡県	1 561	北海道	1 172	都筑区	957	都筑区	1 163
10	福岡県	1 447	静岡県	1 144	神奈川区	935	杉並区	976

(注) 神奈川県は市内移動を除く。

表5 転入前・転出後の住所地(東京都及び神奈川県の市区町村)別移動人口の順位(区別)(H24)(人)

順位	川崎区		幸区		中原区							
	転入	転出	転入	転出	転入	転出						
1	大田区	1 096	鶴見区	1 084	鶴見区	746	鶴見区	815	港北区	776	港北区	1 028
2	鶴見区	1 007	大田区	731	大田区	490	大田区	377	世田谷区	625	世田谷区	655
3	品川区	232	品川区	219	港北区	250	港北区	273	大田区	616	大田区	609

順位	高津区		宮前区					
	転入	転出	転入	転出				
1	世田谷区	1 052	世田谷区	942	青葉区	927	青葉区	1 003
2	青葉区	479	青葉区	453	世田谷区	815	世田谷区	676
3	大田区	464	港北区	337	都筑区	324	都筑区	426

順位	多摩区		麻生区					
	転入	転出	転入	転出				
1	世田谷区	641	世田谷区	717	世田谷区	456	町田市	593
2	町田市	253	稲城市	388	町田市	456	世田谷区	462
3	調布市	205	町田市	376	青葉区	342	青葉区	249

## 2 統計表

## 第 1 表 区 別

区 分	人口増減 (A + B)	自 然 増 減			社 会			
		A (1 - 2)	出生 1	死亡 2	B (3 - 4)	転 入		
						計	県外から	県内から
平成15年	11 710	5 949	13 379	7 430	5 761	108 850	69 444	19 890
16年	11 871	6 059	13 542	7 483	5 812	107 174	67 746	19 751
17年	14 185	4 911	13 045	8 134	9 274	107 188	67 990	20 019
18年	16 811	5 762	13 849	8 087	11 049	109 046	70 119	20 129
19年	27 050	5 842	14 252	8 410	21 208	119 097	76 686	22 446
20年	20 130	5 870	14 609	8 739	14 260	111 132	71 927	20 592
21年	17 066	5 704	14 650	8 946	11 362	109 157	70 277	20 156
22年	10 283	5 281	14 799	9 518	5 002	103 058	65 547	19 506
23年	5 037	4 758	14 544	9 786	279	97 586	61 793	18 258
<b>24年</b>	<b>8 715</b>	<b>4 758</b>	<b>14 565</b>	<b>9 807</b>	<b>3 957</b>	<b>100 042</b>	<b>63 038</b>	<b>19 306</b>
男	3 529	2 003	7 545	5 542	1 526	54 291	34 400	10 412
女	5 186	2 755	7 020	4 265	2 431	45 751	28 638	8 894
1 月	△ 315	287	1 263	976	△ 602	5 961	3 597	1 162
2 月	△ 641	171	1 093	922	△ 812	7 015	4 099	1 422
3 月	1 921	293	1 147	854	1 628	17 223	12 070	2 888
4 月	3 994	325	1 065	740	3 669	12 419	8 819	2 016
5 月	898	481	1 286	805	417	7 930	4 883	1 593
6 月	254	432	1 129	697	△ 178	6 670	4 039	1 364
7 月	650	505	1 261	756	145	7 711	4 771	1 418
8 月	878	591	1 352	761	287	7 411	4 502	1 555
9 月	116	472	1 174	702	△ 356	6 263	3 746	1 289
10月	758	546	1 440	894	212	7 848	4 862	1 561
11月	81	319	1 194	875	△ 238	6 619	3 745	1 504
12月	121	336	1 161	825	△ 215	6 972	3 905	1 534
<b>川崎区</b>	<b>675</b>	<b>△ 275</b>	<b>1 916</b>	<b>2 191</b>	<b>950</b>	<b>14 114</b>	<b>8 872</b>	<b>3 490</b>
男	468	△ 364	991	1 355	832	8 631	5 511	2 075
女	207	89	925	836	118	5 483	3 361	1 415
<b>幸 区</b>	<b>1 520</b>	<b>340</b>	<b>1 684</b>	<b>1 344</b>	<b>1 180</b>	<b>10 751</b>	<b>5 574</b>	<b>2 594</b>
男	611	105	856	751	506	5 845	3 035	1 402
女	909	235	828	593	674	4 906	2 539	1 192
<b>中原区</b>	<b>1 397</b>	<b>1 378</b>	<b>2 757</b>	<b>1 379</b>	<b>19</b>	<b>19 704</b>	<b>12 947</b>	<b>3 940</b>
男	429	730	1 458	728	△ 301	10 595	7 019	2 079
女	968	648	1 299	651	320	9 109	5 928	1 861
<b>高津区</b>	<b>2 327</b>	<b>1 072</b>	<b>2 368</b>	<b>1 296</b>	<b>1 255</b>	<b>16 808</b>	<b>10 343</b>	<b>2 758</b>
男	1 080	467	1 219	752	613	8 917	5 462	1 470
女	1 247	605	1 149	544	642	7 891	4 881	1 288
<b>宮前区</b>	<b>1 774</b>	<b>1 065</b>	<b>2 283</b>	<b>1 218</b>	<b>709</b>	<b>14 385</b>	<b>8 760</b>	<b>2 813</b>
男	665	491	1 162	671	174	7 435	4 537	1 430
女	1 109	574	1 121	547	535	6 950	4 223	1 383
<b>多摩区</b>	<b>△ 226</b>	<b>756</b>	<b>2 042</b>	<b>1 286</b>	<b>△ 982</b>	<b>13 964</b>	<b>9 609</b>	<b>1 976</b>
男	△ 338	384	1 087	703	△ 722	7 552	5 255	1 073
女	112	372	955	583	△ 260	6 412	4 354	903
<b>麻生区</b>	<b>1 248</b>	<b>422</b>	<b>1 515</b>	<b>1 093</b>	<b>826</b>	<b>10 316</b>	<b>6 933</b>	<b>1 735</b>
男	614	190	772	582	424	5 316	3 581	883
女	634	232	743	511	402	5 000	3 352	852

(注) その他とは、職権処理(記載、回復、帰化及び削除)等である。

## 第 2 表 市 内

転入前 または 転出後の 住所地	全 市			川 崎 区			幸 区			中 原 区		
	転入	転出	差引	転入	転出	差引	転入	転出	差引	転入	転出	差引
	A	B	A - B	A	B	A - B	A	B	A - B	A	B	A - B
<b>全 市</b>	<b>16 950</b>	<b>16 950</b>	<b>-</b>	<b>1 586</b>	<b>1 853</b>	<b>△ 267</b>	<b>2 502</b>	<b>1 928</b>	<b>574</b>	<b>2 673</b>	<b>3 506</b>	<b>△ 833</b>
川崎区	1 853	1 586	267	-	-	-	970	817	153	321	336	△ 15
幸 区	1 928	2 502	△ 574	817	970	△ 153	-	-	-	602	896	△ 294
中原区	3 506	2 673	833	336	321	15	896	602	294	-	-	-
高津区	3 742	3 612	130	182	237	△ 55	293	207	86	1 048	1 412	△ 364
宮前区	2 332	2 725	△ 393	92	130	△ 38	144	119	25	259	419	△ 160
多摩区	2 449	2 261	188	112	149	△ 37	159	133	26	340	319	21
麻生区	1 140	1 591	△ 451	47	46	1	40	50	△ 10	103	124	△ 21

(注) 本表は、表側各区から表頭各区への転入人口及び表頭各区から表側各区への転出人口並びにその差引き人口を表章したものである。



# 月 別 人 口 動 態

増		減					区 分
3		転 出			4		
市内他区	その他	計	県外へ	県内へ	市内他区へ	その他	
18 713	803	103 089	60 162	23 244	18 713	970	15年
18 911	766	101 362	59 885	21 843	18 911	723	16年
18 458	721	97 914	57 952	20 872	18 458	632	17年
18 012	786	97 997	58 952	20 461	18 012	572	18年
19 164	801	97 889	58 276	19 988	19 164	461	19年
17 913	700	96 872	58 043	20 402	17 913	514	20年
17 871	853	97 795	59 198	20 026	17 871	700	21年
17 280	725	98 056	59 189	20 727	17 280	860	22年
16 688	847	97 307	59 764	19 895	16 688	960	23年
<b>16 950</b>	<b>748</b>	<b>96 085</b>	<b>57 962</b>	<b>19 660</b>	<b>16 950</b>	<b>1 513</b>	<b>24年</b>
9 035	444	52 765	32 138	10 633	9 035	959	男
7 915	304	43 320	25 824	9 027	7 915	554	女
1 149	53	6 563	4 011	1 362	1 149	41	1 月
1 437	57	7 827	4 572	1 750	1 437	68	2 月
2 163	102	15 595	10 290	3 089	2 163	53	3 月
1 531	53	8 750	5 502	1 679	1 531	38	4 月
1 398	56	7 513	4 612	1 463	1 398	40	5 月
1 216	51	6 848	4 244	1 320	1 216	68	6 月
1 451	71	7 566	4 495	1 403	1 451	217	7 月
1 291	63	7 124	4 221	1 465	1 291	147	8 月
1 157	71	6 619	3 927	1 385	1 157	150	9 月
1 365	60	7 636	4 432	1 657	1 365	182	10月
1 334	36	6 857	3 723	1 566	1 334	234	11月
1 458	75	7 187	3 933	1 521	1 458	275	12月
<b>1 586</b>	<b>166</b>	<b>13 164</b>	<b>7 545</b>	<b>3 362</b>	<b>1 853</b>	<b>404</b>	川崎区
939	106	7 799	4 599	1 890	1 045	265	男
647	60	5 365	2 946	1 472	808	139	女
<b>2 502</b>	<b>81</b>	<b>9 571</b>	<b>4 871</b>	<b>2 496</b>	<b>1 928</b>	<b>276</b>	幸 区
1 345	63	5 339	2 773	1 359	1 008	199	男
1 157	18	4 232	2 098	1 137	920	77	女
<b>2 673</b>	<b>144</b>	<b>19 685</b>	<b>11 577</b>	<b>4 306</b>	<b>3 506</b>	<b>296</b>	中原区
1 417	80	10 896	6 398	2 364	1 953	181	男
1 256	64	8 789	5 179	1 942	1 553	115	女
<b>3 612</b>	<b>95</b>	<b>15 553</b>	<b>9 089</b>	<b>2 556</b>	<b>3 742</b>	<b>166</b>	高津区
1 939	46	8 304	4 926	1 360	1 932	86	男
1 673	49	7 249	4 163	1 196	1 810	80	女
<b>2 725</b>	<b>87</b>	<b>13 676</b>	<b>8 166</b>	<b>3 070</b>	<b>2 332</b>	<b>108</b>	宮前区
1 418	50	7 261	4 446	1 583	1 171	61	男
1 307	37	6 415	3 720	1 487	1 161	47	女
<b>2 261</b>	<b>118</b>	<b>14 946</b>	<b>10 065</b>	<b>2 225</b>	<b>2 449</b>	<b>207</b>	多摩区
1 156	68	8 274	5 573	1 224	1 347	130	男
1 105	50	6 672	4 492	1 001	1 102	77	女
<b>1 591</b>	<b>57</b>	<b>9 490</b>	<b>6 649</b>	<b>1 645</b>	<b>1 140</b>	<b>56</b>	麻生区
821	31	4 892	3 423	853	579	37	男
770	26	4 598	3 226	792	561	19	女

## 区 間 移 動 人 口

高 津 区			宮 前 区			多 摩 区			麻 生 区			転入前 または 転出後の 住所地
転入	転出	差引	転入	転出	差引	転入	転出	差引	転入	転出	差引	
A	B	A-B	A	B	A-B	A	B	A-B	A	B	A-B	
<b>3 612</b>	<b>3 742</b>	<b>△ 130</b>	<b>2 725</b>	<b>2 332</b>	<b>393</b>	<b>2 261</b>	<b>2 449</b>	<b>△ 188</b>	<b>1 591</b>	<b>1 140</b>	<b>451</b>	全 市
237	182	55	130	92	38	149	112	37	46	47	△ 1	川崎区
207	293	△ 86	119	144	△ 25	133	159	△ 26	50	40	10	幸 区
1 412	1 048	364	419	259	160	319	340	△ 21	124	103	21	中原区
-	-	-	1 439	1 092	347	586	540	46	194	124	70	高津区
1 092	1 439	△ 347	-	-	-	455	411	44	290	207	83	宮前区
540	586	△ 46	411	455	△ 44	-	-	-	887	619	268	多摩区
124	194	△ 70	207	290	△ 83	619	887	△ 268	-	-	-	麻生区

### 第 3 表 全国 6 ブロック

地域別	全 市						川 崎 区							
	転入A		転出B		差引 A-B	構成比		転入A		転出B		差引 A-B	構成比	
	男	女	男	女		転入	転出	男	女	男	女		転入	転出
<b>総数</b>	<b>44 812</b>	<b>37 532</b>	<b>42 771</b>	<b>34 851</b>	<b>4 722</b>	<b>100.0</b>	<b>100.0</b>	<b>7 586</b>	<b>4 776</b>	<b>6 489</b>	<b>4 418</b>	<b>1 455</b>	<b>100.0</b>	<b>100.0</b>
北海道・東北	2 840	2 322	2 245	1 528	1 389	6.3	4.9	571	284	381	220	254	6.9	5.5
関東	28 776	24 773	29 327	24 670	△ 448	65.0	69.6	4 772	3 192	4 465	3 195	304	64.4	70.2
東京都	13 061	11 633	13 671	11 801	△ 778	30.0	32.8	1 771	1 268	1 689	1 160	190	24.6	26.1
東京都区部	9 522	8 692	9 989	8 614	△ 389	22.1	24.0	1 498	1 123	1 448	1 001	172	21.2	22.5
神奈川県	10 411	8 894	10 633	9 027	△ 355	23.4	25.3	2 075	1 415	1 890	1 472	128	28.2	30.8
横浜市	7 299	6 219	7 789	6 596	△ 867	16.4	18.5	1 591	1 097	1 492	1 168	28	21.7	24.4
北陸・中部・東海	3 343	2 755	2 795	2 061	1 242	7.4	6.3	445	249	406	181	107	5.6	5.4
近畿	2 843	2 259	2 475	1 711	916	6.2	5.4	323	188	306	117	88	4.1	3.9
中国・四国	1 231	928	965	720	474	2.6	2.2	162	97	139	64	56	2.1	1.9
九州・沖縄	2 152	1 601	1 880	1 400	473	4.6	4.2	442	202	335	192	117	5.2	4.8
国外・不明	3 627	2 894	3 084	2 761	676	7.9	7.5	871	564	457	449	529	11.6	8.3

地域別	高 津 区						宮 前 区							
	転入A		転出B		差引 A-B	構成比		転入A		転出B		差引 A-B	構成比	
	男	女	男	女		転入	転出	男	女	男	女		転入	転出
<b>総数</b>	<b>6 932</b>	<b>6 169</b>	<b>6 286</b>	<b>5 359</b>	<b>1 456</b>	<b>100.0</b>	<b>100.0</b>	<b>5 967</b>	<b>5 606</b>	<b>6 029</b>	<b>5 207</b>	<b>337</b>	<b>100.0</b>	<b>100.0</b>
北海道・東北	431	403	369	261	204	6.4	5.4	360	389	301	236	212	6.5	4.8
関東	4 537	4 147	4 246	3 739	699	66.3	68.6	3 734	3 518	3 990	3 515	△ 253	62.7	66.8
東京都	2 263	2 152	2 133	1 971	311	33.7	35.2	1 690	1 609	1 765	1 512	22	28.5	29.2
東京都区部	1 804	1 754	1 703	1 572	283	27.2	28.1	1 350	1 270	1 418	1 186	16	22.6	23.2
神奈川県	1 470	1 288	1 360	1 196	202	21.1	21.9	1 430	1 383	1 583	1 487	△ 257	24.3	27.3
横浜市	1 025	905	991	871	68	14.7	16.0	1 140	1 073	1 231	1 137	△ 155	19.1	21.1
北陸・中部・東海	545	460	418	363	224	7.7	6.7	473	467	434	344	162	8.1	6.9
近畿	453	363	406	298	112	6.2	6.0	490	436	387	317	222	8.0	6.3
中国・四国	205	162	150	139	78	2.8	2.5	175	135	135	113	62	2.7	2.2
九州・沖縄	346	273	298	211	110	4.7	4.4	243	243	271	238	△ 23	4.2	4.5
国外・不明	415	361	399	348	29	5.9	6.4	492	418	511	444	△ 45	7.9	8.5

(注) 神奈川県は市内移動を除く。

### 第 4 表 外国人の

地域別	全 市						川 崎 区					
	転入A		転出B		差引 A-B	転入A		転出B		差引 A-B		
	男	女	男	女		男	女	男	女			
<b>総数</b>	<b>3 315</b>	<b>3 113</b>	<b>2 638</b>	<b>2 520</b>	<b>1 270</b>	<b>1 000</b>	<b>953</b>	<b>757</b>	<b>759</b>	<b>437</b>		
北海道・東北	36	30	24	21	21	9	8	5	6	6		
関東	1 559	1 429	1 492	1 365	131	459	437	430	409	57		
東京都	826	729	806	724	25	203	190	198	192	3		
東京都区部	691	623	665	587	62	184	181	178	172	15		
神奈川県	484	462	451	417	78	171	176	166	156	25		
横浜市	372	359	355	335	41	143	148	141	136	14		
北陸・中部・東海	104	88	81	68	43	36	32	25	25	18		
近畿	61	85	50	47	49	14	21	10	9	16		
中国・四国	16	27	13	19	11	4	6	3	7	-		
九州・沖縄	46	37	24	25	34	5	6	7	3	1		
朝鮮・韓国	74	79	109	154	△ 110	10	20	23	41	△ 34		
中国	252	293	312	362	△ 129	89	82	91	107	△ 27		
米国	23	25	34	37	△ 23	5	3	3	4	1		
ブラジル	9	7	42	31	△ 57	4	2	29	14	△ 37		
フィリピン	44	79	34	98	△ 9	18	28	9	33	4		
他の地域・不明	1 091	934	423	293	1 309	347	308	122	101	432		

地域別	高 津 区						宮 前 区					
	転入A		転出B		差引 A-B	転入A		転出B		差引 A-B		
	男	女	男	女		男	女	男	女			
<b>総数</b>	<b>378</b>	<b>387</b>	<b>273</b>	<b>300</b>	<b>192</b>	<b>293</b>	<b>251</b>	<b>247</b>	<b>188</b>	<b>109</b>		
北海道・東北	3	4	5	2	-	3	3	3	1	2		
関東	192	172	166	174	24	130	127	157	105	△ 5		
東京都	110	99	103	96	10	52	58	83	54	△ 27		
東京都区部	90	78	87	78	3	44	53	68	47	△ 18		
神奈川県	49	45	41	51	2	55	44	42	36	21		
横浜市	38	34	33	40	△ 1	46	33	30	26	23		
北陸・中部・東海	16	9	10	13	2	8	3	8	2	1		
近畿	8	12	9	11	-	7	9	7	4	5		
中国・四国	5	3	2	2	4	-	7	2	2	3		
九州・沖縄	6	6	1	3	8	13	2	3	3	9		
朝鮮・韓国	5	11	11	20	△ 15	14	6	5	6	9		
中国	29	44	27	32	14	20	17	14	22	1		
米国	2	6	4	7	△ 3	2	2	2	3	△ 1		
ブラジル	-	-	2	4	△ 6	-	-	-	1	△ 1		
フィリピン	6	6	5	10	△ 3	4	7	2	9	-		
他の地域・不明	106	114	31	22	167	92	68	44	30	86		

(注) 神奈川県は市内移動を除く。

平成24年7月9日の住民基本台帳法の改正により、外国人住民の転出入の集計方法が変更となったため、過年分の数値と比較できません。

# 別移動人口

幸 区										中 原 区						地 域 別
転入A		転出B		差引 A-B	構成比		転入A		転出B		差引 A-B	構成比				
男	女	男	女		転入	転出	男	女	男	女		転入	転出			
<b>4 437</b>	<b>3 731</b>	<b>4 132</b>	<b>3 235</b>	<b>801</b>	<b>100.0</b>	<b>100.0</b>	<b>9 098</b>	<b>7 789</b>	<b>8 762</b>	<b>7 121</b>	<b>1 004</b>	<b>100.0</b>	<b>100.0</b>	<b>総 数</b>		
192	161	197	103	53	4.3	4.1	571	454	413	287	325	6.1	4.4	北海道・東北		
3 054	2 643	2 914	2 369	414	69.7	71.7	5 674	5 018	6 039	5 050	△ 397	63.3	69.8	関東		
1 094	969	1 072	852	139	25.3	26.1	2 503	2 238	2 708	2 338	△ 305	28.1	31.8	東京都		
876	803	883	715	81	20.6	21.7	1 937	1 839	2 219	1 955	△ 398	22.4	26.3	東京都区部		
1 401	1 192	1 359	1 137	97	31.7	33.9	2 079	1 861	2 364	1 942	△ 366	23.3	27.1	神奈川県		
1 085	946	1 088	917	26	24.9	27.2	1 503	1 366	1 911	1 576	△ 618	17.0	22.0	横浜市		
271	214	235	158	92	5.9	5.3	728	600	540	410	378	7.9	6.0	北陸・中部・東海		
264	173	215	129	93	5.4	4.7	674	560	524	393	317	7.3	5.8	近畿		
100	66	78	53	35	2.0	1.8	303	248	204	151	196	3.3	2.2	中国・四国		
201	140	168	137	36	4.2	4.1	457	365	376	283	163	4.9	4.1	九州・沖縄		
355	334	325	286	78	8.4	8.3	691	544	666	547	22	7.3	7.6	国外・不明		

多 摩 区						麻 生 区						地 域 別		
転入A		転出B		差引 A-B	構成比		転入A		転出B		差引 A-B		構成比	
男	女	男	女		転入	転出	男	女	男	女			転入	転出
<b>6 328</b>	<b>5 257</b>	<b>6 797</b>	<b>5 493</b>	<b>△ 705</b>	<b>100.0</b>	<b>100.0</b>	<b>4 464</b>	<b>4 204</b>	<b>4 276</b>	<b>4 018</b>	<b>374</b>		<b>100.0</b>	<b>100.0</b>
469	359	374	234	220	7.1	4.9	246	272	210	187	121	6.0	4.8	北海道・東北
4 088	3 503	4 768	4 005	△ 1 182	65.5	71.4	2 917	2 752	2 905	2 797	△ 33	65.4	68.7	関東
2 214	1 959	2 684	2 343	△ 854	36.0	40.9	1 526	1 438	1 620	1 625	△ 281	34.2	39.1	東京都
1 235	1 109	1 464	1 304	△ 424	20.2	22.5	822	794	854	881	△ 119	18.6	20.9	東京都区部
1 073	903	1 224	1 001	△ 249	17.1	18.1	883	852	853	792	90	20.0	19.8	神奈川県
507	387	665	530	△ 301	7.7	9.7	448	445	411	397	85	10.3	9.7	横浜市
550	448	487	369	142	8.6	7.0	331	317	275	236	137	7.5	6.2	北陸・中部・東海
359	264	357	240	26	5.4	4.9	280	275	280	217	58	6.4	6.0	近畿
181	109	160	100	30	2.5	2.1	105	111	99	100	17	2.5	2.4	中国・四国
287	233	274	192	54	4.5	3.8	176	145	158	147	16	3.7	3.7	九州・沖縄
394	341	377	353	5	6.3	5.9	409	332	349	334	58	8.5	8.2	国外・不明

# 移 動 人 口

幸 区						中 原 区						地 域 別
転入A		転出B		差引 A-B	転入A		転出B		差引 A-B			
男	女	男	女		男	女	男	女				
<b>361</b>	<b>377</b>	<b>317</b>	<b>304</b>	<b>117</b>	<b>533</b>	<b>492</b>	<b>457</b>	<b>423</b>	<b>145</b>	<b>総 数</b>		
3	3	-	4	2	12	9	5	1	15	北海道・東北		
167	161	168	156	4	219	205	241	222	△ 39	関東		
75	64	89	70	△ 20	128	112	138	126	△ 24	東京都		
70	61	82	66	△ 17	112	101	115	107	△ 9	東京都区部		
65	71	54	62	20	59	60	78	60	△ 19	神奈川県		
53	61	43	52	19	51	49	63	50	△ 13	横浜市		
9	12	6	4	11	19	13	17	12	3	北陸・中部・東海		
7	8	5	6	4	10	16	10	10	6	近畿		
2	1	-	-	3	1	8	2	1	6	中国・四国		
4	6	4	4	2	3	6	3	5	1	九州・沖縄		
6	7	18	21	△ 26	10	12	19	22	△ 19	朝鮮・韓国		
23	41	46	52	△ 34	46	52	58	56	△ 16	中国		
1	2	4	6	△ 7	8	7	11	6	△ 2	米国		
-	1	2	3	△ 4	-	-	3	5	△ 8	ブラジル		
3	9	5	14	△ 7	4	11	7	19	△ 11	フィリピン		
136	126	59	34	169	201	153	81	64	209	他の地域・不明		

多 摩 区					麻 生 区					地 域 別
転入A		転出B		差引 A-B	転入A		転出B		差引 A-B	
男	女	男	女		男	女	男	女		
<b>488</b>	<b>421</b>	<b>399</b>	<b>366</b>	<b>144</b>	<b>262</b>	<b>232</b>	<b>188</b>	<b>180</b>	<b>126</b>	
4	1	2	5	△ 2	2	2	4	2	△ 2	北海道・東北
245	198	223	194	26	147	129	107	105	64	関東
170	128	127	118	53	88	78	68	68	30	東京都
128	98	83	78	65	63	51	52	39	23	東京都区部
47	35	48	30	4	38	31	22	22	25	神奈川県
26	15	35	21	△ 15	15	19	10	10	14	横浜市
12	13	12	9	4	4	6	3	3	4	北陸・中部・東海
10	12	7	4	11	5	7	2	3	7	近畿
2	1	1	5	△ 3	2	1	3	2	△ 2	中国・四国
9	6	3	4	8	6	5	3	3	5	九州・沖縄
20	15	26	34	△ 25	9	8	7	10	-	朝鮮・韓国
29	38	50	60	△ 43	16	19	26	33	△ 24	中国
4	4	3	8	△ 3	1	1	7	3	△ 8	米国
-	-	1	2	△ 3	5	4	5	2	2	ブラジル
8	16	4	8	12	1	2	2	5	△ 4	フィリピン
145	117	67	33	162	64	48	19	9	84	他の地域・不明

### 第 5 表 転入前または転出後の住

地域別	全市			川崎区			幸区			中原区	
	転入 A	転出 B	差引 A-B	転入 A	転出 B	差引 A-B	転入 A	転出 B	差引 A-B	転入 A	転出 B
<b>A 北海道・東北</b>	<b>5 162</b>	<b>3 773</b>	<b>1 389</b>	<b>855</b>	<b>601</b>	<b>254</b>	<b>353</b>	<b>300</b>	<b>53</b>	<b>1 025</b>	<b>700</b>
1 北海道	1 591	1 172	419	282	191	91	110	81	29	321	224
2 青森県	551	390	161	133	71	62	37	37	-	99	87
3 岩手県	484	347	137	71	56	15	49	40	9	89	52
4 宮城県	1 041	922	119	132	124	8	91	65	26	215	175
5 秋田県	351	212	139	79	42	37	12	10	2	62	29
6 山形県	365	287	78	55	46	9	20	24	△ 4	65	55
7 福島県	779	443	336	103	71	32	34	43	△ 9	174	78
<b>B 関東</b>	<b>53 549</b>	<b>53 997</b>	<b>△ 448</b>	<b>7 964</b>	<b>7 660</b>	<b>304</b>	<b>5 697</b>	<b>5 283</b>	<b>414</b>	<b>10 692</b>	<b>11 089</b>
8 茨城県	1 060	862	198	141	136	5	115	88	27	215	191
9 栃木県	698	560	138	92	84	8	59	61	△ 2	164	111
10 群馬県	545	530	15	76	81	△ 5	45	39	6	120	121
11 埼玉県	3 441	3 529	△ 88	502	478	24	379	302	77	701	686
12 千葉県	3 806	3 384	422	624	670	△ 46	443	373	70	811	628
13 東京都	24 694	25 472	△ 778	3 039	2 849	190	2 063	1 924	139	4 741	5 046
14 神奈川県	19 305	19 660	△ 355	3 490	3 362	128	2 593	2 496	97	3 940	4 306
<b>C 北陸・中部・東海</b>	<b>6 098</b>	<b>4 856</b>	<b>1 242</b>	<b>694</b>	<b>587</b>	<b>107</b>	<b>485</b>	<b>393</b>	<b>92</b>	<b>1 328</b>	<b>950</b>
15 新潟県	677	549	128	83	72	11	51	42	9	142	104
16 富山県	227	179	48	27	15	12	25	16	9	54	32
17 石川県	278	257	21	19	35	△ 16	23	22	1	92	54
18 福井県	116	66	50	26	6	20	6	6	-	17	13
19 山梨県	428	365	63	44	27	17	31	34	△ 3	80	55
20 長野県	709	535	174	86	56	30	49	36	13	136	105
21 岐阜県	271	189	82	41	13	28	15	17	△ 2	60	38
22 静岡県	1 561	1 144	417	201	139	62	114	99	15	333	221
23 愛知県	1 831	1 572	259	167	224	△ 57	171	121	50	414	328
<b>D 近畿</b>	<b>5 102</b>	<b>4 186</b>	<b>916</b>	<b>511</b>	<b>423</b>	<b>88</b>	<b>437</b>	<b>344</b>	<b>93</b>	<b>1 234</b>	<b>917</b>
24 三重県	307	272	35	39	34	5	31	44	△ 13	66	67
25 滋賀県	275	181	94	29	23	6	38	4	34	72	54
26 京都府	560	462	98	55	38	17	36	30	6	134	121
27 大阪府	2 291	1 951	340	247	190	57	200	158	42	571	392
28 兵庫県	1 316	1 042	274	102	113	△ 11	107	87	20	315	220
29 奈良県	255	194	61	24	18	6	15	12	3	54	42
30 和歌山県	98	84	14	15	7	8	10	9	1	22	21
<b>E 中国・四国</b>	<b>2 159</b>	<b>1 685</b>	<b>474</b>	<b>259</b>	<b>203</b>	<b>56</b>	<b>166</b>	<b>131</b>	<b>35</b>	<b>551</b>	<b>355</b>
31 鳥取県	91	59	32	13	9	4	4	6	△ 2	16	11
32 島根県	97	72	25	10	6	4	4	5	△ 1	26	21
33 岡山県	376	288	88	49	39	10	41	19	22	87	58
34 広島県	671	509	162	74	48	26	47	40	7	209	106
35 山口県	270	190	80	44	24	20	24	10	14	75	52
36 徳島県	92	93	△ 1	5	11	△ 6	2	11	△ 9	28	11
37 香川県	227	148	79	29	16	13	11	15	△ 4	46	33
38 愛媛県	211	203	8	24	29	△ 5	20	17	3	46	37
39 高知県	124	123	1	11	21	△ 10	13	8	5	18	26
<b>F 九州</b>	<b>3 753</b>	<b>3 280</b>	<b>473</b>	<b>644</b>	<b>527</b>	<b>117</b>	<b>341</b>	<b>305</b>	<b>36</b>	<b>822</b>	<b>659</b>
40 福岡県	1 447	1 334	113	195	177	18	135	129	6	331	265
41 佐賀県	143	116	27	31	21	10	10	8	2	32	14
42 長崎県	323	216	107	55	31	24	21	9	12	83	54
43 熊本県	349	304	45	61	44	17	44	30	14	87	86
44 大分県	231	202	29	38	30	8	22	16	6	58	53
45 宮崎県	280	211	69	54	31	23	15	18	△ 3	61	35
46 鹿児島県	454	335	119	106	66	40	35	28	7	85	70
47 沖縄県	526	562	△ 36	104	127	△ 23	59	67	△ 8	85	82
<b>G その他</b>	<b>6 521</b>	<b>5 845</b>	<b>676</b>	<b>1 435</b>	<b>906</b>	<b>529</b>	<b>689</b>	<b>611</b>	<b>78</b>	<b>1 235</b>	<b>1 213</b>
48 外国	4 454	5 710	△ 1 256	620	903	△ 283	452	608	△ 156	938	1 157
49 不明	2 067	135	1 932	815	3	812	237	3	234	297	56
<b>H 大都市（再掲）</b>	<b>41 271</b>	<b>41 622</b>	<b>△ 351</b>	<b>6 370</b>	<b>6 190</b>	<b>180</b>	<b>4 595</b>	<b>4 323</b>	<b>272</b>	<b>8 745</b>	<b>9 278</b>
50 札幌市	862	612	250	115	69	46	64	49	15	176	117
51 仙台市	722	695	27	81	82	△ 1	73	52	21	156	128
52 さいたま市	746	825	△ 79	92	119	△ 27	121	75	46	155	160
53 千葉市	543	547	△ 4	105	141	△ 36	74	65	9	127	83
54 東京都区部	18 214	18 603	△ 389	2 621	2 449	172	1 679	1 598	81	3 776	4 174
55 横浜市	13 518	14 385	△ 867	2 688	2 660	28	2 031	2 005	26	2 869	3 487
56 相模原市	1 294	1 338	△ 44	107	108	△ 1	95	83	12	176	149
57 新潟市	303	257	46	37	32	5	21	24	△ 3	72	53
58 静岡市	340	251	89	25	18	7	29	18	11	105	63
59 浜松市	259	160	99	34	26	8	10	19	△ 9	39	20
60 名古屋市	1 058	946	112	83	130	△ 47	99	74	25	270	190
61 京都市	357	314	43	39	25	14	26	17	9	82	79
62 大阪市	742	710	32	98	103	△ 5	65	66	△ 1	168	148
63 堺市	147	105	42	18	10	8	6	11	△ 5	36	17
64 神戸市	419	315	104	34	42	△ 8	27	30	△ 3	107	65
65 岡山市	209	158	51	26	20	6	27	7	20	41	33
66 広島市	351	269	82	26	20	6	28	25	3	113	49
67 北九州市	212	201	11	47	45	2	30	20	10	29	30
68 福岡市	787	774	13	73	73	-	60	70	△ 10	198	186
69 熊本市	188	157	31	21	18	3	30	15	15	50	47

(注) 神奈川県は市内移動を除く。

# 所地別移動人口（都道府県）

差引 A-B	高津区			宮前区			多摩区			麻生区			地域別
	転入 A	転出 B	差引 A-B	転入 A	転出 B	差引 A-B	転入 A	転出 B	差引 A-B	転入 A	転出 B	差引 A-B	
<b>325</b>	<b>834</b>	<b>630</b>	<b>204</b>	<b>749</b>	<b>537</b>	<b>212</b>	<b>828</b>	<b>608</b>	<b>220</b>	<b>518</b>	<b>397</b>	<b>121</b>	<b>A</b>
97	260	190	70	246	166	80	239	187	52	133	133	-	1
12	72	74	△ 2	76	48	28	76	27	49	58	46	12	2
37	92	61	31	61	27	34	72	70	2	50	41	9	3
40	182	136	46	179	167	12	144	164	△ 20	98	91	7	4
33	49	46	3	53	32	21	61	33	28	35	20	15	5
10	49	58	△ 9	53	38	15	83	45	38	40	21	19	6
96	130	65	65	81	59	22	153	82	71	104	45	59	7
<b>△ 397</b>	<b>8 684</b>	<b>7 985</b>	<b>699</b>	<b>7 252</b>	<b>7 505</b>	<b>△ 253</b>	<b>7 591</b>	<b>8 773</b>	<b>△ 1 182</b>	<b>5 669</b>	<b>5 702</b>	<b>△ 33</b>	<b>B</b>
24	162	116	46	122	105	17	187	158	29	118	68	50	8
53	117	85	32	88	74	14	106	85	21	72	60	12	9
△ 1	93	83	10	65	74	△ 9	95	101	△ 6	51	31	20	10
15	567	582	△ 15	427	490	△ 63	522	655	△ 133	343	336	7	11
183	572	459	113	438	415	23	532	522	10	386	317	69	12
△ 305	4 415	4 104	311	3 299	3 277	22	4 173	5 027	△ 854	2 964	3 245	△ 281	13
△ 366	2 758	2 556	202	2 813	3 070	△ 257	1 976	2 225	△ 249	1 735	1 645	90	14
<b>378</b>	<b>1 005</b>	<b>781</b>	<b>224</b>	<b>940</b>	<b>778</b>	<b>162</b>	<b>998</b>	<b>856</b>	<b>142</b>	<b>648</b>	<b>511</b>	<b>137</b>	<b>C</b>
38	102	87	15	94	85	9	143	103	40	62	56	6	15
22	39	38	1	31	25	6	38	36	2	13	17	△ 4	16
38	43	37	6	58	41	17	25	44	△ 19	18	24	△ 6	17
4	19	16	3	20	9	11	20	12	8	8	4	4	18
25	87	65	22	49	61	△ 12	96	83	13	41	40	1	19
31	125	84	41	91	83	8	154	118	36	68	53	15	20
22	44	31	13	43	27	16	44	35	9	24	28	△ 4	21
112	260	191	69	226	197	29	260	188	72	167	109	58	22
86	286	232	54	328	250	78	218	237	△ 19	247	180	67	23
<b>317</b>	<b>816</b>	<b>704</b>	<b>112</b>	<b>926</b>	<b>704</b>	<b>222</b>	<b>623</b>	<b>597</b>	<b>26</b>	<b>555</b>	<b>497</b>	<b>58</b>	<b>D</b>
△ 1	50	36	14	46	27	19	39	43	△ 4	36	21	15	24
18	36	25	11	43	35	8	40	14	26	17	26	△ 9	25
13	87	60	27	121	75	46	69	83	△ 14	58	55	3	26
179	386	353	33	376	345	31	284	277	7	227	236	△ 9	27
95	199	197	2	295	176	119	134	143	△ 9	164	106	58	28
12	39	23	16	33	30	3	45	31	14	45	38	7	29
1	19	10	9	12	16	△ 4	12	6	6	8	15	△ 7	30
<b>196</b>	<b>367</b>	<b>289</b>	<b>78</b>	<b>310</b>	<b>248</b>	<b>62</b>	<b>290</b>	<b>260</b>	<b>30</b>	<b>216</b>	<b>199</b>	<b>17</b>	<b>E</b>
5	20	9	11	8	7	1	18	8	10	12	9	3	31
5	20	11	9	10	8	2	20	11	9	7	10	△ 3	32
29	56	47	9	49	27	22	53	50	3	41	48	△ 7	33
103	101	93	8	106	105	1	75	63	12	59	54	5	34
23	54	22	32	20	20	-	39	39	-	14	23	△ 9	35
17	24	22	2	5	8	△ 3	10	18	△ 8	18	12	6	36
13	37	29	8	56	19	37	23	18	5	25	18	7	37
9	32	38	△ 6	35	40	△ 5	32	26	6	22	16	6	38
△ 8	23	18	5	21	14	7	20	27	△ 7	18	9	9	39
<b>163</b>	<b>619</b>	<b>509</b>	<b>110</b>	<b>486</b>	<b>509</b>	<b>△ 23</b>	<b>520</b>	<b>466</b>	<b>54</b>	<b>321</b>	<b>305</b>	<b>16</b>	<b>F</b>
66	274	210	64	210	236	△ 26	176	191	△ 15	126	126	-	40
18	16	27	△ 11	13	18	△ 5	24	22	2	17	6	11	41
29	41	32	9	42	32	10	49	35	14	32	23	9	42
1	49	39	10	44	48	△ 4	40	33	7	24	24	-	43
5	44	24	20	22	30	△ 8	38	25	13	9	24	△ 15	44
26	42	42	-	42	28	14	44	32	12	22	25	△ 3	45
15	63	41	22	45	48	△ 3	69	51	18	51	31	20	46
3	90	94	△ 4	68	69	△ 1	80	77	3	40	46	△ 6	47
<b>22</b>	<b>776</b>	<b>747</b>	<b>29</b>	<b>910</b>	<b>955</b>	<b>△ 45</b>	<b>735</b>	<b>730</b>	<b>5</b>	<b>741</b>	<b>683</b>	<b>58</b>	<b>G</b>
△ 219	535	703	△ 168	765	936	△ 171	527	722	△ 195	617	681	△ 64	48
241	241	44	197	145	19	126	208	8	200	124	2	122	49
<b>△ 533</b>	<b>7 105</b>	<b>6 464</b>	<b>641</b>	<b>6 280</b>	<b>6 296</b>	<b>△ 16</b>	<b>4 586</b>	<b>5 434</b>	<b>△ 848</b>	<b>3 590</b>	<b>3 637</b>	<b>△ 47</b>	<b>H</b>
59	153	109	44	155	91	64	105	91	14	94	86	8	50
28	139	95	44	121	134	△ 13	89	129	△ 40	63	75	△ 12	51
△ 5	101	142	△ 41	101	105	△ 4	97	132	△ 35	79	92	△ 13	52
44	76	94	△ 18	49	60	△ 11	55	57	△ 2	57	47	10	53
△ 398	3 558	3 275	283	2 620	2 604	16	2 344	2 768	△ 424	1 616	1 735	△ 119	54
△ 618	1 930	1 862	68	2 213	2 368	△ 155	894	1 195	△ 301	893	808	△ 85	55
27	184	163	21	155	168	△ 13	325	382	△ 57	252	285	△ 33	56
19	40	36	4	45	40	5	59	42	17	29	30	△ 1	57
42	63	42	21	44	48	△ 4	37	38	△ 1	37	24	13	58
19	47	31	16	50	26	24	48	25	23	31	13	18	59
80	185	146	39	192	159	33	110	136	△ 26	119	111	8	60
3	70	47	23	66	50	16	38	54	△ 16	36	42	△ 6	61
20	154	122	32	108	95	13	101	98	3	48	78	△ 30	62
19	32	7	25	17	18	△ 1	19	24	△ 5	19	18	1	63
42	61	43	18	86	68	18	47	39	8	57	28	29	64
8	36	26	10	20	12	8	37	32	5	22	28	△ 6	65
64	52	48	4	65	53	12	36	39	△ 3	31	35	△ 4	66
△ 1	41	21	20	15	32	△ 17	33	40	△ 7	17	13	4	67
12	158	134	24	133	141	△ 8	87	92	△ 5	78	78	-	68
3	25	21	4	25	24	1	25	21	4	12	11	1	69

第6表 転入前または転出後の住所地

地域別	全市			川崎区			幸区			中原区	
	転入 A	転出 B	差引 A-B	転入 A	転出 B	差引 A-B	転入 A	転出 B	差引 A-B	転入 A	転出 B
<b>総数</b>	<b>19 305</b>	<b>19 660</b>	<b>△ 355</b>	<b>3 490</b>	<b>3 362</b>	<b>128</b>	<b>2 593</b>	<b>2 496</b>	<b>97</b>	<b>3 940</b>	<b>4 306</b>
<b>A 神奈川県市部</b>	<b>19 007</b>	<b>19 416</b>	<b>△ 409</b>	<b>3 445</b>	<b>3 329</b>	<b>116</b>	<b>2 557</b>	<b>2 475</b>	<b>82</b>	<b>3 883</b>	<b>4 264</b>
1 横浜市	13 518	14 385	△ 867	2 688	2 660	28	2 031	2 005	26	2 869	3 487
a 鶴見区	2 415	2 983	△ 568	1 007	1 084	△ 77	746	815	△ 69	289	561
b 神奈川区	935	858	77	218	213	5	169	132	37	265	260
c 西区	324	401	△ 77	79	98	△ 19	58	69	△ 11	67	103
d 中区	418	555	△ 137	177	189	△ 12	50	86	△ 36	70	127
e 南区	454	420	34	126	114	12	59	58	1	114	93
f 港南区	383	272	111	78	60	18	76	20	56	77	84
g 保土ヶ谷区	487	408	79	101	80	21	80	33	47	137	100
h 旭区	417	439	△ 22	76	89	△ 13	60	61	△ 1	79	90
I 磯子区	302	295	7	77	75	2	36	42	△ 6	91	63
j 金沢区	385	239	146	96	61	35	66	32	34	109	57
k 港北区	1 973	2 306	△ 333	177	158	19	250	273	△ 23	776	1 028
l 緑区	504	579	△ 75	66	56	10	53	43	10	94	129
m 戸塚区	642	527	115	107	96	11	134	106	28	194	143
n 瀬谷区	202	197	5	52	48	4	16	33	△ 17	48	32
o 栄区	250	226	24	78	50	28	35	21	14	63	62
p 泉区	236	179	57	39	34	5	36	23	13	59	37
q 青葉区	2 234	2 338	△ 104	59	85	△ 26	48	78	△ 30	191	262
r 都筑区	957	1 163	△ 206	75	70	5	59	80	△ 21	146	256
2 相模原市	1 294	1 338	△ 44	107	108	△ 1	95	83	12	176	149
a 緑区	181	229	△ 48	24	22	2	12	23	△ 11	27	17
b 中央区	428	399	29	31	42	△ 11	41	23	18	57	60
c 南区	685	710	△ 25	52	44	8	42	37	5	92	72
3 横須賀市	628	392	236	133	104	29	78	59	19	166	81
4 平塚市	283	221	62	69	35	34	44	35	9	66	47
5 鎌倉市	261	263	△ 2	33	44	△ 11	69	42	27	61	61
6 藤沢市	649	578	71	116	96	20	68	80	△ 12	136	109
7 小田原市	183	166	17	23	26	△ 3	13	20	△ 7	29	29
8 茅ヶ崎市	284	254	30	52	40	12	44	33	11	79	61
9 逗子市	64	79	△ 15	10	4	6	11	11	-	23	22
10 三浦市	33	54	△ 21	6	12	△ 6	3	8	△ 5	9	10
11 秦野市	194	155	39	20	20	-	4	23	△ 19	32	16
12 厚木市	339	263	76	47	29	18	19	20	△ 1	39	41
13 大和市	560	561	△ 1	64	65	△ 1	31	13	18	88	61
14 伊勢原市	149	154	△ 5	17	10	7	4	6	△ 2	18	22
15 海老名市	206	184	22	20	23	△ 3	16	14	2	43	24
16 座間市	246	248	△ 2	21	27	△ 6	17	14	3	28	33
17 南足柄市	27	19	8	3	3	-	2	2	-	4	2
18 綾瀬市	89	102	△ 13	16	23	△ 7	8	7	1	17	9
<b>B 群部</b>	<b>298</b>	<b>244</b>	<b>54</b>	<b>45</b>	<b>33</b>	<b>12</b>	<b>36</b>	<b>21</b>	<b>15</b>	<b>57</b>	<b>42</b>
19 葉山町	38	33	5	8	5	3	6	4	2	12	7
20 寒川町	42	34	8	4	3	1	4	4	-	11	4
21 大磯町	32	16	16	5	1	4	1	-	1	12	6
22 二宮町	25	23	2	2	3	△ 1	8	2	6	4	6
23 中井町	9	4	5	-	1	△ 1	2	1	1	-	-
24 大井町	23	14	9	3	4	△ 1	2	1	1	5	1
25 松田町	6	7	△ 1	-	-	-	1	2	△ 1	-	1
26 山北町	3	1	2	-	1	△ 1	-	-	-	2	-
27 開成町	16	13	3	3	-	3	-	-	-	1	3
28 箱根町	19	20	△ 1	2	3	△ 1	2	2	-	2	5
29 真鶴町	6	2	4	1	1	-	1	-	1	1	-
30 湯河原町	23	19	4	7	2	5	1	5	△ 4	4	1
31 愛川町	53	54	△ 1	10	9	1	7	-	7	3	8
32 清川村	3	4	△ 1	-	-	-	1	-	1	-	-

(注) 市内移動を除く。

# 別移動人口（神奈川県内市区町村）

差引 A-B	高津区			宮前区			多摩区			麻生区			地域別
	転入 A	転出 B	差引 A-B	転入 A	転出 B	差引 A-B	転入 A	転出 B	差引 A-B	転入 A	転出 B	差引 A-B	
<b>△ 366</b>	<b>2 758</b>	<b>2 556</b>	<b>202</b>	<b>2 813</b>	<b>3 070</b>	<b>△ 257</b>	<b>1 976</b>	<b>2 225</b>	<b>△ 249</b>	<b>1 735</b>	<b>1 645</b>	<b>90</b>	
<b>△ 381</b>	<b>2 718</b>	<b>2 508</b>	<b>210</b>	<b>2 790</b>	<b>3 035</b>	<b>△ 245</b>	<b>1 925</b>	<b>2 192</b>	<b>△ 267</b>	<b>1 689</b>	<b>1 613</b>	<b>76</b>	<b>A</b>
△ 618	1 930	1 862	68	2 213	2 368	△ 155	894	1 195	△ 301	893	808	85	1
△ 272	140	231	△ 91	106	113	△ 7	79	134	△ 55	48	45	3	a
5	118	81	37	81	54	27	57	76	△ 19	27	42	△ 15	b
△ 36	52	48	4	28	27	1	20	40	△ 20	20	16	4	c
△ 57	51	47	4	26	44	△ 18	21	45	△ 24	23	17	6	d
21	50	45	5	48	34	14	36	44	△ 8	21	32	△ 11	e
△ 7	43	34	9	46	36	10	46	33	13	17	5	12	f
37	59	55	4	42	80	△ 38	43	30	13	25	30	△ 5	g
△ 11	69	55	14	49	63	△ 14	41	51	△ 10	43	30	13	h
28	40	53	△ 13	23	18	5	22	35	△ 13	13	9	4	I
52	47	27	20	27	20	7	25	20	5	15	22	△ 7	j
△ 252	337	337	-	240	227	13	110	182	△ 72	83	101	△ 18	k
△ 35	105	108	△ 3	103	112	△ 9	48	69	△ 21	35	62	△ 27	l
51	75	41	34	75	62	13	32	60	△ 28	25	19	6	m
16	21	31	△ 10	22	10	12	22	35	△ 13	21	8	13	n
1	26	30	△ 4	19	24	△ 5	17	27	△ 10	12	12	-	o
22	17	14	3	27	15	12	28	26	2	30	30	-	p
△ 71	479	453	26	927	1 003	△ 76	188	208	△ 20	342	249	93	q
△ 110	201	172	29	324	426	△ 102	59	80	△ 21	93	79	14	r
27	184	163	21	155	168	△ 13	325	382	△ 57	252	285	△ 33	2
10	24	36	△ 12	19	26	△ 7	56	65	△ 9	19	40	△ 21	a
△ 3	61	57	4	61	54	7	115	88	27	62	75	△ 13	b
20	99	70	29	75	88	△ 13	154	229	△ 75	171	170	1	c
85	105	41	64	50	39	11	76	40	36	20	28	△ 8	3
19	33	30	3	25	30	△ 5	25	24	1	21	20	1	4
-	32	25	7	25	35	△ 10	15	32	△ 17	26	24	2	5
27	111	79	32	59	58	1	87	78	9	72	78	△ 6	6
-	19	19	-	30	19	11	41	33	8	28	20	8	7
18	35	36	△ 1	21	28	△ 7	31	39	△ 8	22	17	5	8
1	6	18	△ 12	1	13	△ 12	12	6	6	1	5	△ 4	9
△ 1	4	12	△ 8	1	2	△ 1	6	5	1	4	5	△ 1	10
16	20	24	△ 4	17	24	△ 7	67	24	43	34	24	10	11
△ 2	30	28	2	29	48	△ 19	93	56	37	82	41	41	12
27	118	108	10	96	133	△ 37	94	89	5	69	92	△ 23	13
△ 4	25	7	18	16	13	3	40	30	10	29	66	△ 37	14
19	18	22	△ 4	5	13	△ 8	51	52	△ 1	53	36	17	15
△ 5	32	17	15	32	33	△ 1	54	72	△ 18	62	52	10	16
2	6	6	-	3	2	1	8	3	5	1	1	-	17
8	10	11	△ 1	12	9	3	6	32	△ 26	20	11	9	18
<b>15</b>	<b>40</b>	<b>48</b>	<b>△ 8</b>	<b>23</b>	<b>35</b>	<b>△ 12</b>	<b>51</b>	<b>33</b>	<b>18</b>	<b>46</b>	<b>32</b>	<b>14</b>	<b>B</b>
5	6	6	-	1	10	△ 9	1	-	1	4	1	3	19
7	7	12	△ 5	4	2	2	4	2	2	8	7	1	20
6	5	2	3	2	3	△ 1	3	1	2	4	3	1	21
△ 2	-	4	△ 4	1	3	△ 2	4	2	2	6	3	3	22
-	5	-	5	-	2	△ 2	2	-	2	-	-	-	23
4	2	2	-	4	-	4	5	6	△ 1	2	-	2	24
△ 1	-	-	-	-	-	-	3	2	1	2	2	-	25
2	1	-	1	-	-	-	-	-	-	-	-	-	26
△ 2	1	-	1	5	1	4	4	2	2	2	7	△ 5	27
△ 3	-	1	△ 1	2	3	△ 1	7	3	4	4	3	1	28
1	1	1	-	-	-	-	1	-	1	1	-	1	29
3	1	2	△ 1	2	3	△ 1	4	3	1	4	3	1	30
△ 5	11	17	△ 6	2	8	△ 6	12	9	3	8	3	5	31
-	-	1	△ 1	-	-	-	1	3	△ 2	1	-	1	32

第7表 転入前または転出後の住所地

地域別	全市			川崎区			幸区			中原区	
	転入 A	転出 B	差引 A-B	転入 A	転出 B	差引 A-B	転入 A	転出 B	差引 A-B	転入 A	転出 B
<b>総数</b>	<b>24 694</b>	<b>25 472</b>	<b>△ 778</b>	<b>3 039</b>	<b>2 849</b>	<b>190</b>	<b>2 063</b>	<b>1 924</b>	<b>139</b>	<b>4 741</b>	<b>5 046</b>
<b>A 区部</b>	<b>18 214</b>	<b>18 603</b>	<b>△ 389</b>	<b>2 621</b>	<b>2 449</b>	<b>172</b>	<b>1 679</b>	<b>1 598</b>	<b>81</b>	<b>3 776</b>	<b>4 174</b>
1 千代田区	59	140	△ 81	7	15	△ 8	10	15	△ 5	12	31
2 中央区	216	348	△ 132	29	47	△ 18	22	40	△ 18	63	89
3 港区	502	673	△ 171	68	75	△ 7	71	78	△ 7	106	173
4 新宿区	680	698	△ 18	93	110	△ 17	59	56	3	126	123
5 文京区	288	321	△ 33	24	33	△ 9	20	23	△ 3	76	85
6 台東区	219	347	△ 128	45	80	△ 35	24	34	△ 10	48	76
7 墨田区	290	324	△ 34	49	54	△ 5	48	30	18	52	66
8 江東区	576	776	△ 200	73	133	△ 60	65	70	△ 5	108	183
9 品川区	1 361	1 318	43	232	219	13	221	133	88	293	411
10 目黒区	1 077	1 208	△ 131	50	68	△ 18	57	70	△ 13	358	460
11 大田区	3 237	2 629	608	1 096	731	365	490	377	113	616	609
12 世田谷区	3 861	3 727	134	130	139	△ 9	142	136	6	625	655
13 渋谷区	531	696	△ 165	33	47	△ 14	35	34	1	112	135
14 中野区	600	558	42	43	60	△ 17	43	52	△ 9	137	107
15 杉並区	883	976	△ 93	84	61	23	48	90	△ 42	192	201
16 豊島区	408	507	△ 99	67	80	△ 13	34	36	△ 2	78	100
17 北区	400	405	△ 5	60	64	△ 4	45	50	△ 5	87	95
18 荒川区	234	248	△ 14	55	47	8	19	21	△ 2	52	62
19 板橋区	536	557	△ 21	53	62	△ 9	29	54	△ 25	142	106
20 練馬区	675	731	△ 56	64	84	△ 20	45	49	△ 4	143	171
21 足立区	477	556	△ 79	84	77	7	33	63	△ 30	89	102
22 葛飾区	360	291	69	65	36	29	46	21	25	61	50
23 江戸川区	744	569	175	117	127	△ 10	73	66	7	200	84
<b>B 市部</b>	<b>6 414</b>	<b>6 816</b>	<b>△ 402</b>	<b>410</b>	<b>393</b>	<b>17</b>	<b>378</b>	<b>323</b>	<b>55</b>	<b>953</b>	<b>861</b>
24 八王子市	655	610	45	73	67	6	37	38	△ 1	87	87
25 立川市	228	234	△ 6	21	32	△ 11	24	15	9	38	33
26 武蔵野市	177	174	3	7	10	△ 3	10	15	△ 5	37	42
27 三鷹市	252	204	48	20	13	7	15	10	5	54	34
28 青梅市	82	44	38	8	3	5	13	3	10	20	6
29 府中市	486	487	△ 1	29	32	△ 3	52	31	21	111	77
30 昭島市	77	68	9	7	7	-	6	3	3	15	12
31 調布市	581	524	57	37	18	19	33	21	12	84	89
32 町田市	1 211	1 594	△ 383	41	42	△ 1	49	58	△ 9	104	118
33 小金井市	179	176	3	22	23	△ 1	19	13	6	33	21
34 小平市	170	211	△ 41	15	14	1	14	8	6	37	46
35 日野市	191	171	20	17	13	4	12	14	△ 2	37	31
36 東村山市	101	86	15	6	7	△ 1	6	7	△ 1	19	10
37 国分寺市	140	190	△ 50	11	29	△ 18	5	14	△ 9	30	27
38 国立市	123	122	1	12	8	4	7	6	1	27	22
39 西東京市	168	135	33	18	9	9	15	17	△ 2	40	24
40 福生市	41	43	△ 2	3	7	△ 4	4	-	4	4	6
41 狛江市	439	439	-	5	14	△ 9	13	6	7	33	32
42 東大和市	49	31	18	4	6	△ 2	5	-	5	10	5
43 清瀬市	30	34	△ 4	3	1	2	2	4	△ 2	11	9
44 東久留米市	64	62	2	7	6	1	6	3	3	8	15
45 武蔵村山市	24	19	5	1	2	△ 1	1	-	1	11	3
46 多摩市	333	325	8	14	16	△ 2	11	12	△ 1	43	22
47 稲城市	526	785	△ 259	22	10	12	16	18	△ 2	39	81
48 あきる野市	40	29	11	3	1	2	2	5	△ 3	4	5
49 羽村市	47	19	28	4	3	1	1	2	△ 1	17	4
<b>C 郡部</b>	<b>28</b>	<b>15</b>	<b>13</b>	<b>5</b>	<b>1</b>	<b>4</b>	<b>3</b>	<b>1</b>	<b>2</b>	<b>5</b>	<b>5</b>
50 奥多摩町	3	1	2	-	-	-	1	-	1	-	-
51 瑞穂町	16	10	6	4	1	3	1	1	-	4	3
52 日の出町	8	4	4	1	-	1	1	-	1	1	2
53 檜原村	1	-	1	-	-	-	-	-	-	-	-
<b>D 島部</b>	<b>37</b>	<b>38</b>	<b>△ 1</b>	<b>2</b>	<b>6</b>	<b>△ 4</b>	<b>3</b>	<b>2</b>	<b>1</b>	<b>7</b>	<b>6</b>
<b>E 不明</b>	<b>1</b>	<b>-</b>	<b>1</b>	<b>1</b>	<b>-</b>	<b>1</b>	<b>-</b>	<b>-</b>	<b>-</b>	<b>-</b>	<b>-</b>



# 別移動人口（東京都内市区町村）

差引 A-B	高津区			宮前区			多摩区			麻生区			地域別
	転入 A	転出 B	差引 A-B	転入 A	転出 B	差引 A-B	転入 A	転出 B	差引 A-B	転入 A	転出 B	差引 A-B	
<b>△ 305</b>	<b>4 415</b>	<b>4 104</b>	<b>311</b>	<b>3 299</b>	<b>3 277</b>	<b>22</b>	<b>4 173</b>	<b>5 027</b>	<b>△ 854</b>	<b>2 964</b>	<b>3 245</b>	<b>△ 281</b>	
<b>△ 398</b>	<b>3 558</b>	<b>3 275</b>	<b>283</b>	<b>2 620</b>	<b>2 604</b>	<b>16</b>	<b>2 344</b>	<b>2 768</b>	<b>△ 424</b>	<b>1 616</b>	<b>1 735</b>	<b>△ 119</b>	<b>A</b>
△ 19	15	21	△ 6	5	17	△ 12	6	13	△ 7	4	28	△ 24	1
△ 26	35	41	△ 6	21	62	△ 41	25	40	△ 15	21	29	△ 8	2
△ 67	81	92	△ 11	78	116	△ 38	49	65	△ 16	49	74	△ 25	3
3	100	109	△ 9	87	87	-	129	141	△ 12	86	72	△ 14	4
△ 9	58	52	6	33	42	△ 9	41	52	△ 11	36	34	2	5
△ 28	26	59	△ 33	26	28	△ 2	25	40	△ 15	25	30	△ 5	6
△ 14	52	56	△ 4	30	44	△ 14	35	54	△ 19	24	20	4	7
△ 75	108	124	△ 16	116	107	9	43	92	△ 49	63	67	△ 4	8
△ 118	232	191	41	184	180	4	121	122	△ 1	78	62	16	9
△ 102	278	220	58	173	206	△ 33	101	108	△ 7	60	76	△ 16	10
7	464	335	129	282	263	19	180	221	△ 41	109	93	16	11
△ 30	1 052	942	110	815	676	139	641	717	△ 76	456	462	△ 6	12
△ 23	98	137	△ 39	88	97	△ 9	89	130	△ 41	76	116	△ 40	13
30	90	106	△ 16	94	52	42	122	116	6	71	65	6	14
△ 9	143	160	△ 17	124	116	8	189	223	△ 34	103	125	△ 22	15
△ 22	63	79	△ 16	38	63	△ 25	73	83	△ 10	55	66	△ 11	16
△ 8	72	56	16	40	43	△ 3	60	65	△ 5	36	32	4	17
△ 10	41	35	6	20	20	-	36	42	△ 6	11	21	△ 10	18
36	95	98	△ 3	74	83	△ 9	85	100	△ 15	58	54	4	19
△ 28	131	120	11	113	99	14	116	115	1	63	93	△ 30	20
△ 13	104	84	20	56	82	△ 26	61	93	△ 32	50	55	△ 5	21
11	75	50	25	42	63	△ 21	47	55	△ 8	24	16	8	22
116	145	108	37	81	58	23	70	81	△ 11	58	45	13	23
<b>92</b>	<b>842</b>	<b>816</b>	<b>26</b>	<b>673</b>	<b>672</b>	<b>1</b>	<b>1 812</b>	<b>2 248</b>	<b>△ 436</b>	<b>1 346</b>	<b>1 503</b>	<b>△ 157</b>	<b>B</b>
-	103	80	23	73	45	28	186	180	6	96	113	△ 17	24
5	27	31	△ 4	25	17	8	74	73	1	19	33	△ 14	25
△ 5	42	35	7	30	20	10	34	28	6	17	24	△ 7	26
20	40	39	1	29	28	1	64	53	11	30	27	3	27
14	10	3	7	8	3	5	17	20	△ 3	6	6	-	28
34	66	64	2	34	38	△ 4	141	188	△ 47	53	57	△ 4	29
3	11	10	1	8	7	1	19	22	△ 3	11	7	4	30
△ 5	57	52	5	49	41	8	205	226	△ 21	116	77	39	31
△ 14	146	167	△ 21	162	240	△ 78	253	376	△ 123	456	593	△ 137	32
12	22	39	△ 17	23	32	△ 9	31	38	△ 7	29	10	19	33
△ 9	37	27	10	16	24	△ 8	35	46	△ 11	16	46	△ 30	34
6	23	17	6	20	14	6	67	57	10	15	25	△ 10	35
9	20	19	1	12	7	5	28	25	3	10	11	△ 1	36
3	23	16	7	16	25	△ 9	37	51	△ 14	18	28	△ 10	37
5	12	29	△ 17	9	7	2	37	39	△ 2	19	11	8	38
16	23	26	△ 3	23	7	16	34	33	1	15	19	△ 4	39
△ 2	12	3	9	-	6	△ 6	12	11	1	6	10	△ 4	40
1	35	43	△ 8	54	41	13	204	230	△ 26	95	73	22	41
5	10	7	3	6	-	6	11	9	2	3	4	△ 1	42
2	5	-	5	3	7	△ 4	5	8	△ 3	1	5	△ 4	43
△ 7	10	12	△ 2	10	6	4	12	12	-	11	8	3	44
8	2	3	△ 1	-	1	△ 1	8	7	1	1	3	△ 2	45
21	39	19	20	22	18	4	84	115	△ 31	120	123	△ 3	46
△ 42	50	67	△ 17	28	36	△ 8	193	388	△ 195	178	185	△ 7	47
△ 1	5	7	△ 2	5	2	3	16	5	11	5	4	1	48
13	12	1	11	8	-	8	5	8	△ 3	-	1	△ 1	49
-	<b>6</b>	<b>4</b>	<b>2</b>	<b>3</b>	-	<b>3</b>	<b>5</b>	<b>3</b>	<b>2</b>	<b>1</b>	<b>1</b>	-	<b>C</b>
-	1	1	-	1	-	1	-	-	-	-	-	-	50
1	2	2	-	2	-	2	2	2	-	1	1	-	51
△ 1	2	1	1	-	-	-	3	1	2	-	-	-	52
-	1	-	1	-	-	-	-	-	-	-	-	-	53
<b>1</b>	<b>9</b>	<b>9</b>	<b>-</b>	<b>3</b>	<b>1</b>	<b>2</b>	<b>12</b>	<b>8</b>	<b>4</b>	<b>1</b>	<b>6</b>	<b>△ 5</b>	<b>D</b>
-	-	-	-	-	-	-	-	-	-	-	-	-	<b>E</b>

第 8 表 年 齡 5 歳 階 級

年 齡 5 歳 階 級 別	全 市					川 崎 区				
	転入A		転出B		差引 A-B	転入A		転出B		差引 A-B
	男	女	男	女		男	女	男	女	
<b>総 数</b>	<b>53 847</b>	<b>45 447</b>	<b>51 806</b>	<b>42 766</b>	<b>4 722</b>	<b>8 525</b>	<b>5 423</b>	<b>7 534</b>	<b>5 226</b>	<b>1 188</b>
0 ~ 4歳	2 710	2 496	3 328	3 036	△ 1 158	325	346	337	340	△ 6
5 ~ 9	1 190	1 152	1 441	1 423	△ 522	118	117	149	141	△ 55
10 ~ 14	731	750	788	782	△ 89	99	89	92	107	△ 11
15 ~ 19	1 986	1 473	1 047	807	1 605	441	196	203	113	321
20 ~ 24	7 596	7 058	5 127	4 724	4 803	1 217	939	796	673	687
25 ~ 29	12 263	10 410	10 953	9 345	2 375	1 773	1 223	1 606	1 130	260
30 ~ 34	9 211	7 841	9 472	7 839	△ 259	1 288	811	1 292	886	△ 79
35 ~ 39	6 101	4 875	6 620	5 173	△ 817	914	539	887	554	12
40 ~ 44	3 905	2 834	4 239	2 950	△ 450	690	344	637	344	53
45 ~ 49	2 506	1 585	2 606	1 569	△ 84	428	196	378	197	49
50 ~ 54	1 567	1 100	1 690	1 076	△ 99	299	152	282	129	40
55 ~ 59	1 216	785	1 245	908	△ 152	277	102	220	105	54
60 ~ 64	1 102	733	1 360	875	△ 400	287	91	264	136	△ 22
65 ~ 69	706	530	866	603	△ 233	176	63	187	91	△ 39
70 ~ 74	439	435	443	479	△ 48	99	55	94	77	△ 17
75 ~ 79	272	403	274	364	37	50	52	57	67	△ 22
80 ~ 84	185	462	161	360	126	32	52	32	69	△ 17
85 ~ 89	95	336	92	272	67	6	32	16	47	△ 25
90歳以上	66	189	54	181	20	6	24	5	20	5

年 齡 5 歳 階 級 別	高 津 区					宮 前 区				
	転入A		転出B		差引 A-B	転入A		転出B		差引 A-B
	男	女	男	女		男	女	男	女	
<b>総 数</b>	<b>8 871</b>	<b>7 842</b>	<b>8 218</b>	<b>7 169</b>	<b>1 326</b>	<b>7 385</b>	<b>6 913</b>	<b>7 200</b>	<b>6 368</b>	<b>730</b>
0 ~ 4歳	444	405	555	513	△ 219	544	476	543	493	△ 16
5 ~ 9	155	186	247	268	△ 174	278	234	270	274	△ 32
10 ~ 14	108	116	122	119	△ 17	142	169	172	147	△ 8
15 ~ 19	255	205	151	145	164	246	204	203	128	119
20 ~ 24	1 305	1 243	807	746	995	854	900	637	716	401
25 ~ 29	2 120	1 909	1 725	1 580	724	1 379	1 260	1 408	1 217	14
30 ~ 34	1 666	1 465	1 512	1 324	295	1 229	1 238	1 166	1 035	266
35 ~ 39	991	804	1 041	906	△ 152	892	783	874	799	2
40 ~ 44	604	397	695	469	△ 163	600	549	659	494	△ 4
45 ~ 49	386	268	396	281	△ 23	398	267	422	267	△ 24
50 ~ 54	223	188	273	189	△ 51	232	182	251	192	△ 29
55 ~ 59	183	138	211	148	△ 38	179	114	166	116	11
60 ~ 64	153	128	199	134	△ 52	170	129	173	149	△ 23
65 ~ 69	118	84	145	97	△ 40	81	94	98	86	△ 9
70 ~ 74	71	86	61	73	23	64	64	67	87	△ 26
75 ~ 79	42	64	42	47	17	30	54	47	56	△ 19
80 ~ 84	27	79	17	46	43	27	88	26	57	32
85 ~ 89	12	53	13	46	6	21	71	12	31	49
90歳以上	8	24	6	38	△ 12	19	37	6	24	26

(注) 職権処理による移動を除く。

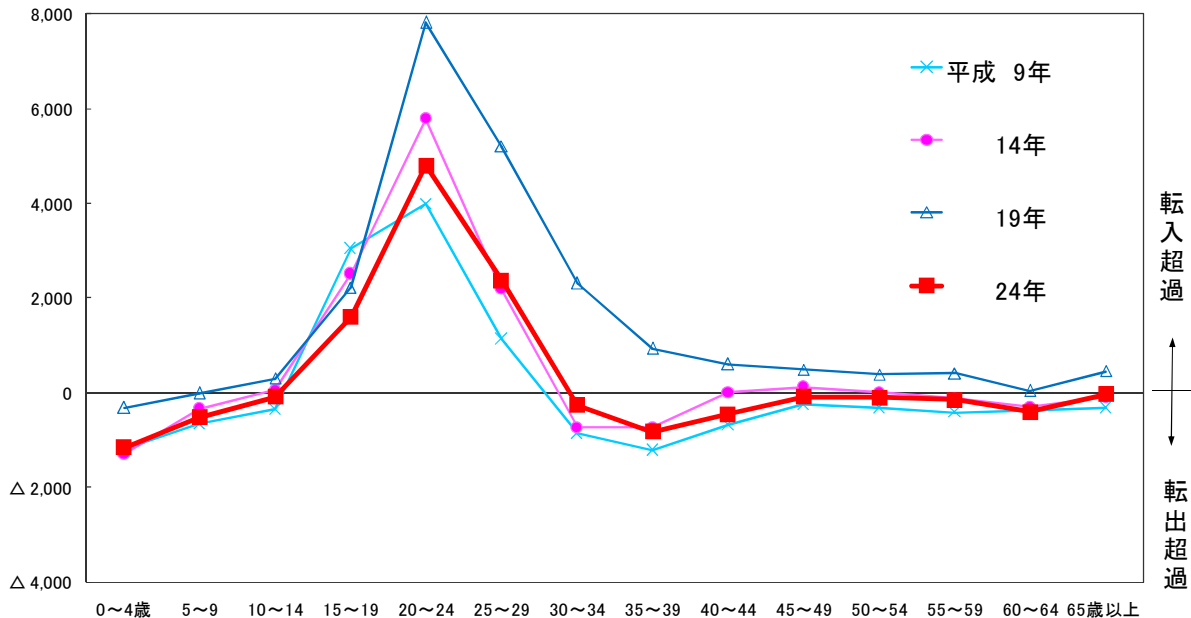
# 別移動人口

幸 区					中 原 区					年 齢 5 歳 階 級 別
転入A		転出B		差引 A-B	転入A		転出B		差引 A-B	
男	女	男	女		男	女	男	女		
<b>5 782</b>	<b>4 888</b>	<b>5 140</b>	<b>4 155</b>	<b>1 375</b>	<b>10 515</b>	<b>9 045</b>	<b>10 715</b>	<b>8 674</b>	<b>171</b>	<b>総 数</b>
357	303	360	330	△ 30	419	436	748	643	△ 536	0 ~ 4歳
113	128	132	146	△ 37	220	209	279	265	△ 115	5 ~ 9
71	84	64	67	24	125	123	152	145	△ 49	10 ~ 14
166	115	82	86	113	310	231	173	145	223	15 ~ 19
625	646	424	437	410	1 589	1 394	872	718	1 393	20 ~ 24
1 294	1 090	1 049	880	455	2 893	2 380	2 429	1 976	868	25 ~ 29
1 062	877	1 007	784	148	1 873	1 725	2 120	1 836	△ 358	30 ~ 34
699	574	673	475	125	1 219	998	1 587	1 159	△ 529	35 ~ 39
450	326	410	284	82	709	565	826	635	△ 187	40 ~ 44
310	189	268	125	106	412	267	522	296	△ 139	45 ~ 49
189	119	168	101	39	255	155	313	191	△ 94	50 ~ 54
131	85	124	96	△ 4	159	133	218	162	△ 88	55 ~ 59
105	70	167	79	△ 71	120	104	219	143	△ 138	60 ~ 64
81	78	92	67	-	75	78	117	100	△ 64	65 ~ 69
50	50	52	51	△ 3	50	63	60	80	△ 27	70 ~ 74
47	47	35	44	15	38	63	30	60	11	75 ~ 79
19	52	12	43	16	24	60	30	54	-	80 ~ 84
9	30	9	36	△ 6	19	45	10	36	18	85 ~ 89
4	25	12	24	△ 7	6	16	10	30	△ 18	90歳以上

多 摩 区					麻 生 区					年 齢 5 歳 階 級 別
転入A		転出B		差引 A-B	転入A		転出B		差引 A-B	
男	女	男	女		男	女	男	女		
<b>7 484</b>	<b>6 362</b>	<b>8 144</b>	<b>6 595</b>	<b>△ 893</b>	<b>5 285</b>	<b>4 974</b>	<b>4 855</b>	<b>4 579</b>	<b>825</b>	<b>総 数</b>
236	217	491	425	△ 463	385	313	294	292	112	0 ~ 4歳
112	93	188	151	△ 134	194	185	176	178	25	5 ~ 9
71	70	83	90	△ 32	115	99	103	107	4	10 ~ 14
354	281	133	91	411	214	241	102	99	254	15 ~ 19
1 398	1 342	1 069	864	807	608	594	522	570	110	20 ~ 24
1 904	1 643	1 813	1 672	62	900	905	923	890	△ 8	25 ~ 29
1 243	961	1 595	1 234	△ 625	850	764	780	740	94	30 ~ 34
739	593	985	747	△ 400	647	584	573	533	125	35 ~ 39
440	304	621	400	△ 277	412	349	391	324	46	40 ~ 44
288	193	370	206	△ 95	284	205	250	197	42	45 ~ 49
201	146	210	152	△ 15	168	158	193	122	11	50 ~ 54
154	106	156	149	△ 45	133	107	150	132	△ 42	55 ~ 59
132	83	188	118	△ 91	135	128	150	116	△ 3	60 ~ 64
70	57	105	78	△ 56	105	76	122	84	△ 25	65 ~ 69
55	61	57	56	3	50	56	52	55	△ 1	70 ~ 74
34	59	33	42	18	31	64	30	48	17	75 ~ 79
28	65	25	53	15	28	66	19	38	37	80 ~ 84
14	53	14	41	12	14	52	18	35	13	85 ~ 89
11	35	8	26	12	12	28	7	19	14	90歳以上

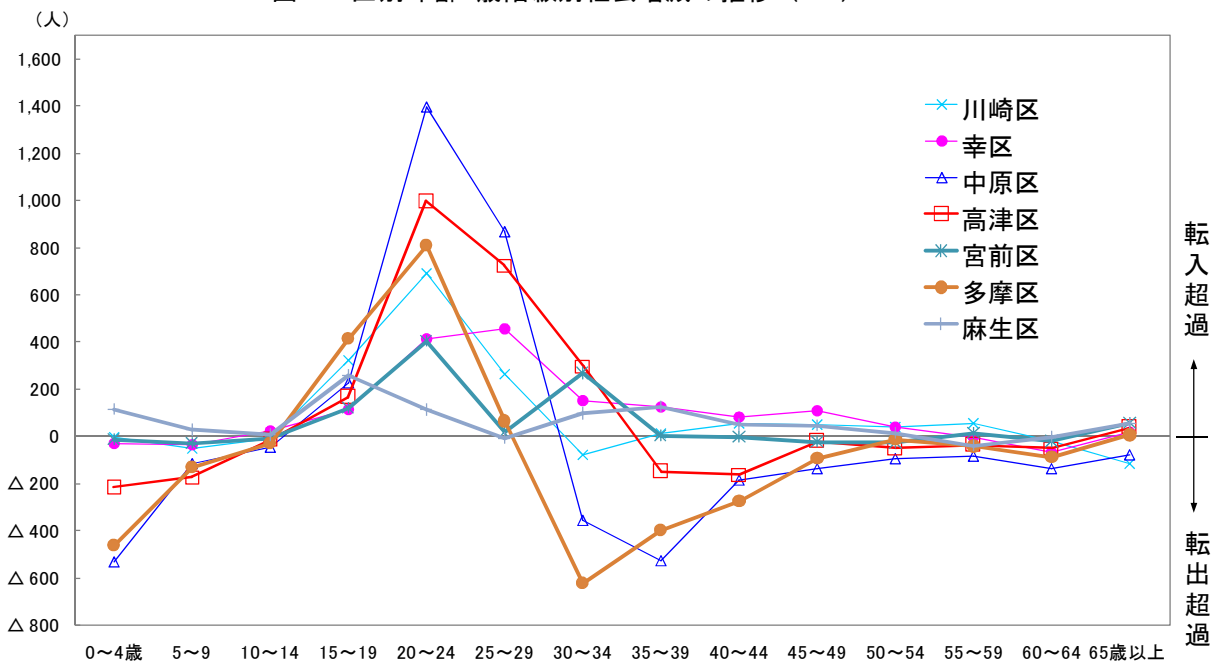
### 3 参 考 資 料

(人) 図4 年齢5歳階級別社会増減の推移 (H9, H14, H19, H24)



(注) 職権処理等による移動を除く。

図5 区別年齢5歳階級別社会増減の推移 (H24)



(注) 職権処理等による移動を除く。

---

---

平成 24 年

川崎市の人口動態

平成25年(2013年)2月発行

発行 川 崎 市  
編集 総合企画局都市経営部統計情報課  
川崎市川崎区宮本町1番地  
TEL 044(200)2111 (大代表)

---

---

川崎市の人口動態（平成24年）は、川崎市ホームページでも御覧になることができます。

「<http://www.city.kawasaki.jp/shisei/category/51-4-3-3-0-0-0-0-0-0-0.html>」



KAWASAKI CITY

川崎市