

6 職員数の状況

(1) 部門別職員数の状況と主な増減理由

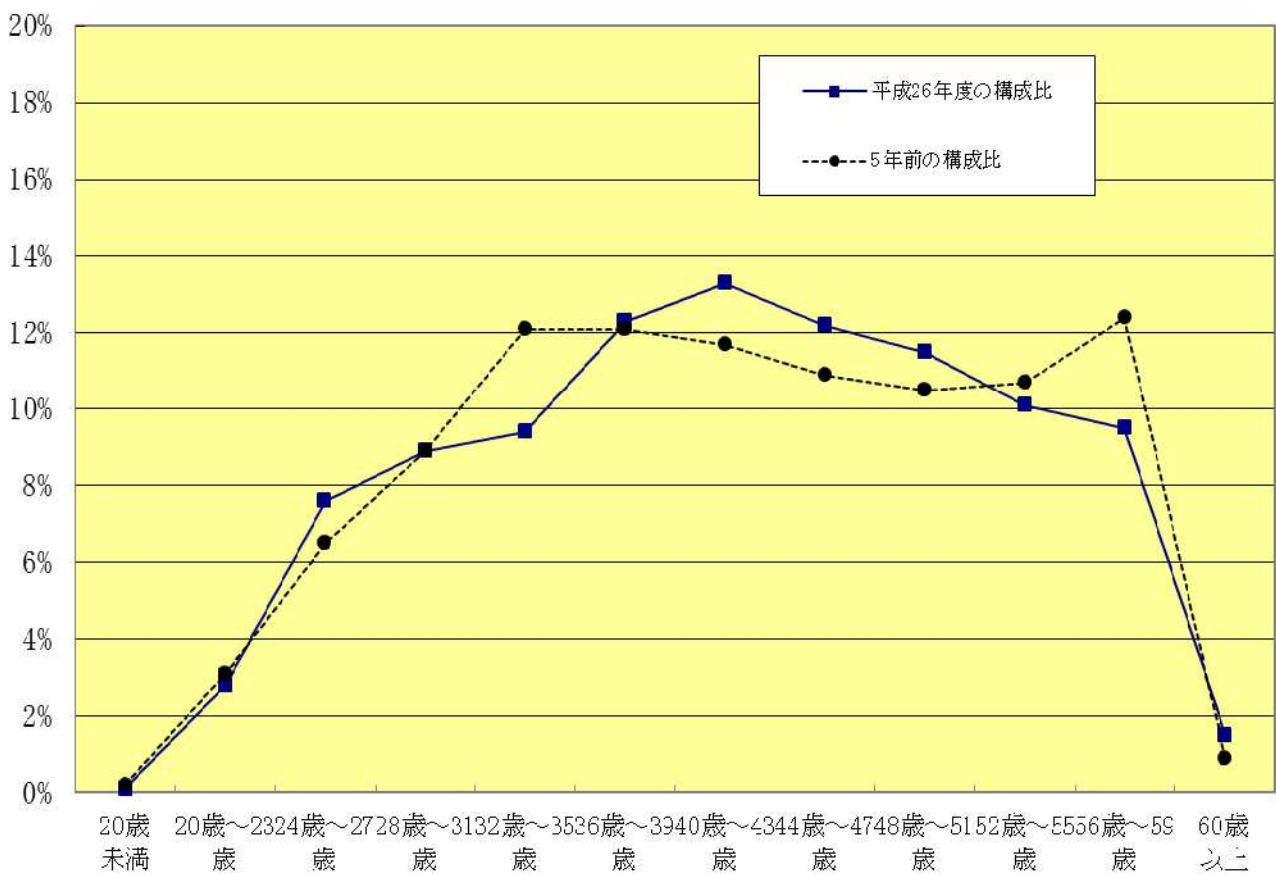
(各年4月1日現在)

部門		区分	職員数		対前年 増減数	主な増減理由
			平成25年	平成26年		
普通 会計 部門	一般 行政 部門	議会	34人	34人	0人	新たな公立保育所業務への対応 保育園管理運営業務執行体制の見直し 保育所等支援業務等執行体制の見直し 保育園管理運営主体の変更 盲人図書館管理運営主体の変更 南部地域療育センター管理運営主体の変更 普通ごみ収集業務執行体制の見直し
		総務	1,273人	1,251人	▲22人	
		税務	457人	459人	2人	
		民生	2,258人	2,161人	▲97人	
		衛生	1,903人	1,861人	▲42人	
		労働	17人	16人	▲1人	
		農林水産	43人	41人	▲2人	
		商工	78人	79人	1人	
		土木	1,184人	1,192人	8人	
	計	7,247人	7,094人	▲153人	(参考:人口1万人当たり職員数 49.5人)	
		教育	1,335人	1,341人	6人	
		消防	1,432人	1,437人	5人	
		小計	10,014人	9,872人	▲142人	(参考:人口1万人当たり職員数 68.9人)
公営 企業 等 会計 部門	病院	1,294人	1,359人	65人	井田病院病棟完成に伴う診療体制の再構築	
	水道	587人	577人	▲10人		
	交通	520人	515人	▲5人		
	下水道	411人	415人	4人		
	その他	465人	461人	▲4人		
	小計	3,277人	3,327人	50人		
合計		13,291人 [13,554]	13,199人 [13,228]	▲92人 [▲326]	(参考:人口1人当たり職員数 92.1人)	

(注1) 職員数は一般職に属する職員数です。

(注2) []内は、条例定数の合計です。

(2) 年齢別職員構成の状況（平成26年4月1日現在）



(単位：人)

区分	20歳未満	20歳～23歳	24歳～27歳	28歳～31歳	32歳～35歳	36歳～39歳	40歳～43歳	44歳～47歳	48歳～51歳	52歳～55歳	56歳～59歳	60歳以上	計
職員数	16	376	1,015	1,180	1,253	1,636	1,766	1,615	1,529	1,348	1,267	198	13,199

(3) 職員数の推移

(単位：人・%)

部門別	年度	平成21年	平成22年	平成23年	平成24年	平成25年	平成26年	過去5年間の増減数(率)
一般行政職		7,569	7,504	7,462	7,371	7,247	7,094	▲475(▲6.3%)
教育		1,434	1,401	1,370	1,344	1,335	1,341	▲93(▲6.5%)
消防		1,438	1,425	1,466	1,453	1,432	1,437	▲1(▲0.1%)
普通会計合計		10,441	10,330	10,298	10,168	10,014	9,872	▲569(▲5.4%)
公営企業会計合計		3,352	3,348	3,328	3,317	3,277	3,327	▲25(▲0.7%)
総合計		13,793	13,678	13,626	13,485	13,291	13,199	▲594(▲4.3%)

(注) 各年における定員管理調査において報告した部門別職員数。