



かわさき市政だより 幸区版

発行：幸区役所 〒212-8570 幸区戸手本町 1-11-1

# さいわい

☎ 556-6666 (総合案内)

幸区統計データ (平成27年9月1日現在)

人口 160,522人  
世帯数 75,193世帯

2015 (平成27)年  
12月1日発行

# 12

月号

## 年末年始を

# 安全・安心に!

火災・犯罪から身を守るためには、日ごろからの対策が大切です。防火・防犯の意識を高め、一年を締めくくりましょう



### 放火防止の対策

放火は、昭和51年から39年連続で市内の出火原因の1位となっています。放火されない環境づくりを心掛けましょう。

#### 放火防止のポイント

- 家の周りに燃えやすい物を置かない
- 家の周りは外灯などをつけて明るくする
- 車庫や物置などは必ず鍵を掛ける
- ごみは収集日の朝に出す
- 地域のみんなで声掛けと見守りを行う



子どもたちに大人気の「太助」も防火についてPR



### 振り込め詐欺に注意

不審な電話が掛かってきたら、まずは家族や警察に相談しましょう。

#### こんな電話に気を付けて

- かばんを忘れた
- 会社のお金を使い込んだ
- 株に失敗した

#### 被害総額<27年1月~10月末>

神奈川県内(717件)・・・約24億6,400万円  
幸区内(9件)・・・約3,400万円

#### 被害に遭わないために

- 自宅の電話を留守番電話に設定し、相手から話をさせる
- 「携帯電話が変わった」という電話があったら、前の番号に確認する
- 家族で大事な話をするときにだけ使う合言葉を決めておく

圃幸警察署 ☎548-0110



### 消防団員募集

火災、風水害、地震などの災害時に消火・救助活動をする消防団員を募集しています。区内在住か在勤で18歳以上の人が対象。随時、直接か電話で。

圃幸消防署 ☎511-0119、FAX544-0119



### 幸区・川崎区・横浜市鶴見区の間で包括連携協定を締結!

防災や防犯対策などについて、市域を越えた連携を強化していくため、11月12日に協定を締結しました。今後、災害発生時などにおける各行政区の間の連携強化を図っていきます。

圃区役所危機管理担当 ☎556-6610、FAX555-3130



### 新春恒例 幸地区消防出初式

区内の消防力を集結し、新春恒例の出初め式を開催します。消防車両などの分列行進、幼稚園児の演技、一斉放水などを披露します。会場へお越しの際は公共交通機関をご利用ください。

日時 1月10日(日)10時~11時半。雨天決行(荒天時は体育館内)

場所 河原町グラウンド・体育館(河原町小学校跡地・河原町1)

圃幸消防署予防課 ☎511-0119、FAX544-0119



迫力ある一斉放水

### スポーツ講演会の開催

神奈川大学駅伝チームの監督が、長年の経験によって培った理論や指導法について話します。

日時 1月17日(日)14時半~16時半 場所 区役所4階会議室

定員 スポーツ指導者か関心のある100人

基調講演 大後栄治氏(神奈川大学陸上競技部駅伝チーム監督) 大後栄治監督

パネルディスカッション 前田康弘氏(國學院大学陸上競技部監督)他

圃1月4日から電話かメール(住所、氏名、電話番号を記入)で区役所地域振興課 ☎556-6705、FAX555-3130、E63tisin@city.kawasaki.jp [先着順]



### さいわいハナミズキコンサート

~第9回幸区民音楽祭~

さまざまなジャンルの演奏家が集まる音楽の祭典です。世界有数の音響性能を誇るミューザ川崎シンフォニーホールで開催。皆さんもすてきな音楽を体感してみませんか。



日時 2月13日(土)13時15分~16時15分終了予定(開場12時45分)

場所 ミューザ川崎シンフォニーホール

定員 1,400人(区内在住の人の優先枠があります)

出演 南河原中学校吹奏楽部、大西学園高等学校吹奏楽部、エイム・シンガーズ(アカペラ)、河口亜矢・大嶋千暁(サクソ、ピアノ)、塚越慎子・石黒唯久(マリンバ、ピアノ)、深尾久徳トリオ(ウッドベース、ピアノ、ドラム)、李文佳・新井彩子(バイオリン、ピアノ)

圃1月13日(必着)までに往復ハガキに来場者の氏名(全員)と人数(1枚で2人まで)、代表者の住所、電話番号を記入し〒212-8570幸区役所地域振興課 ☎556-6606、FAX555-3130。[抽選]

※就学前の子どもは入場できません。車いすを利用する人は申し込みハガキにご記入ください

## メンタルヘルス講座

地域の中で生きづらさを抱える人をどのように見守るか、かけがえのない命を守るため、「ゲートキーパー」についての理解を深めましょう。

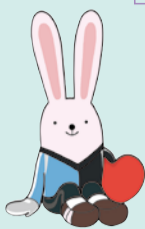
**日時** ①1月14日…講座②2月4日…体験学習。いずれも木曜、14時～16時、全2回。

**場所** ①さいわい健康福祉プラザ②幸市民館

**講師** ①佐々美弥子氏(神奈川県社会福祉士会) ②張賢徳氏(帝京大学医学部付属溝口病院教授)

**定員** ①80人②1回目の参加者のうち50人

囲 12月16日から直接か電話で区役所高齢・障害課 ☎556-6654、FAX555-3192。[先着順]



自殺対策推進キャラクター「うさぎっぴー」

## 夢心と

音楽のまちかわさき

**日時** 12月17日(木)12時5分～12時45分(開場11時半)

**場所** 幸市民館 1階大会議室

**出演** 写真左から井澤祐介(サクソ) 大嶋千暁(ピアノ)

**曲目** サンタが街にやってくる他

**定員** 当日先着160人

※座席が限られていますので、立ち見になる場合があります  
☎区役所地域振興課 ☎556-6606、FAX555-3130



## さいわい 街かぞコンサート

さまざまなジャンルの15組の音楽愛好家が、魅力的な曲を演奏します。

**日時** 第1部:12月19日(土)12時～14時半、第2部:同日15時半～18時半、第3部:12月20日(日)12時～14時半

**場所** ミューザ川崎1階ガレリア



「幸せのメロディー」をお届けします

## 区のお知らせ 掲示板

申し込み方法は市版5面参照

※講座などによっては区内在住の人が優先となる場合があります

### 区役所地域保健福祉課

囲 ☎556-6648、FAX556-6659

#### きらきらシニア食生活講座

管理栄養士による食生活についての講話と調理実習です。1月14日(木)9時半～12時半。区役所3階栄養室で。65歳以上の16人。材料費実費。エプロン、三角巾、手拭きタオル持参。12月16日から直接か電話で。[先着順]

#### ヘルスパートナーさいわいと 楽しく体を動かそう!

「日本一だよ幸区」や「上を向いて歩こう」などの曲に合わせてリズム体操をしてみませんか。1月5日(火)10時～11時。幸市民館2階体育室で。飲み物、上履き持参。会場へ直接。

#### からだ若返り講座

生活習慣病を予防し10年後も健康でいるための講座です。①1月29日(金)…医師・歯科医師の話(健診結果の生かし方や、糖尿病・腎臓病予防について)。健診結果があれば持参②2月2日(火)…栄養士・歯科衛生士の話と食事内容の振り返り③2月10日(水)…保健師の話と健康運動指導士による運動実技。動きやすい服装で。飲み物、タオル持参。全3回(1回のみ参加可)。いずれも15時～16時半。区

役所3階相談室で。30人。12月15日から直接か電話で。[先着順]

#### からだメンテナンス講座

管理栄養士による栄養講座と健康運動指導士による運動講座です。2月8日(月)9時15分～12時。区役所3階相談室で。64歳以下の20人。動きやすい服装で。飲み物、タオル持参。12月21日から直接か電話で。[先着順]

#### 認知症介護者教室

介護についての思いや悩みを話し合える場です。2月2日(火)13時半～15時。区役所3階ホールで。認知症の人を介護している家族か認知症に関心がある20人。12月16日から直接か電話で。[先着順]

### 区役所子ども支援室

囲 ☎556-6718、FAX555-1336

#### おでかけほかほか 出張青空子育て広場

乳幼児と保護者が遊びながら交流できる場です。①12月15日…さいわいふるさと公園わんぱくふれあいゾーン(新川崎7)、南加瀬けやき公園(南加瀬4-35-4)で。②12月22日…戸手第1公園(戸手本町1-76-1)、南加瀬けやき公園で。いずれも火曜、10時～13時。雨天中止。会場へ直接。

#### スマイル♥ママ

子どもと一緒に楽しく体操をしてみませんか。1月23日(土)10時～11時半。小倉保育園で。就学前の子どもと保護者15組。12月22日から直接か電話

## 区民のアイデアを実現～提案型協働推進事業～

### 区民提案 環境について楽しく体験 さいわい親子エコスクール

エコについての展示、体験、学習イベントを実施します。会場へ直接。

**日時** 12月19日(土)10時半～15時

**場所** 幸市民館2階第1、2会議室

**対象** 小学生と保護者

**内容** ①水の浄化実験②ペットボトル

で小倉保育園 ☎599-3792。[先着順]

#### 父親子育て講座(第3土曜日開所)

子どもと一緒に歌って遊んでみませんか。1月16日(土)①10時～10時40分、1歳未満の子どもと保護者20組②11時～11時40分、1歳～就学前の子どもと保護者30組。いずれも地域子育て支援センターふるいちばで。12月16日から直接か電話で地域子育て支援センターふるいちば ☎FAX533-3378。[先着順]

#### みんなで子育てフェア 中高生ボランティア募集

2月27日(土)に幸市民館で開催する、「みんなで子育てフェア」の中高生のボランティアを募集します。12月21日から直接、電話、FAXで。

### 幸図書館

囲 ☎541-3915、FAX541-4747

#### 絵本の読み聞かせと紙芝居

①エプロンおばさんの絵本の時間

キャップでスタンプづくり③お正月飾りづくり④保冷剤で消臭剤づくり⑤エコクイズ大会⑥エコくらべ⑦ゴミ分別ゲーム⑧電化製品の消費電力測定⑨エコカフェ他  
※①～④は要事前申し込み[抽選]。詳細はお問い合わせください  
囲 区役所企画課 ☎556-6612、FAX555-3130

(乳幼児向け)…12月15日(火)11時～11時半②おはなしの時間(幼児～小学校低学年向け)…1月13日(水)15時～15時半。いずれも幸図書館で。会場へ直接。

### さいわい健康福祉プラザ

囲 ☎541-8000、FAX533-8703

#### 短期講座(1月～3月)

1月から順次開講。60歳以上の人。初めての人優先。教材費・材料費実費。12月15日～19日の9時～16時に本人が直接、ハガキを持参し、同プラザ2階へ。[抽選]

講座名	
ラテンダンスでエクササイズ	やさしい川崎の歴史と地名由来
カッターで切る大人の切り絵	スマホ・タブレット活用講座
徒然草	楽しい民謡
料理講座	手づくり味噌

※詳細はお問い合わせください

## 保健福祉センター 健診案内

会場はいずれも区役所3階 囲 区役所地域保健福祉課 ☎556-6648、FAX556-6659

健診名	日程・受付時間	対象	内容・費用など	囲
1歳児歯科健診	1月5日(火) 9:00～9:45	1歳前後の乳幼児30人	歯科健診と相談	12月15日から直接か電話で。[先着順]
生活習慣病予防相談	1月25日(月) 11:00～11:15	5人	医師・保健師・栄養士・歯科衛生士が個別相談。健診データ持参	12月17日から直接か電話で。[先着順]
禁煙相談		禁煙に関心のある人2人	個別禁煙相談	
39歳までの健康指導	①検査日 2月1日(月) ②指導日 2月29日(月) 9:00～9:15	18歳～39歳で両日参加できる25人。(妊娠中、出産後1年以内、授乳中、年度中に40歳になる人を除く)	身体測定、血液検査、骨密度測定など。検査とその結果をもとにした健康指導。1,650円	

※3カ月・1歳6カ月・3歳児健診は対象世帯に郵送でお知らせします 囲 区役所児童家庭課 ☎556-6693、FAX555-1336

## パパッとサタデー

乳幼児と保護者が楽しいひとときを過ごせる場です 囲 区役所子ども支援室 ☎556-6718、FAX555-1336



日時	内容	場所(子ども文化センター) 囲直接か電話で	
12月19日(土)	10:00～12:00	下平間	当日会場へ直接
	11:00～12:00	南加瀬	☎FAX588-6567
12月26日(土)	11:00～12:00	幸	☎FAX544-1489
		小倉	☎FAX599-4153
1月9日(土)	10:00～12:00	南加瀬	当日会場へ直接