

宮前区統計データ  
(平成28年10月1日現在)  
人口 22万7,385人  
世帯数 9万6,172世帯



人が好き 緑が好き まちが好き

# みやまえ



宮前区  
シンボルマーク



区の木「さくら」  
区の花「コスモス」

2016(平成28)年11月1日発行

【総合案内】 ☎856-3113

11

月号

かわさき市政だより宮前区版 ●発行：宮前区役所 〒216-8570 宮前区宮前平2-20-5 ●編集：宮前区役所企画課(☎856-3133 FAX)856-3119)

## 古代役所の発見

日本の古代律令国家体制における地方行政組織の一つとして、武蔵国橘樹郡が設置されました。現在の川崎市は橘樹郡の範囲とほぼ同じです。橘樹郡の役所である「郡衙」の所在地は長らく不明でしたが、平成8年の発掘調査で高津区千年の丘の上に建物跡が発見され、調査を進めた結果、その周辺にも郡衙の建物群が確認されました。千年や野川周辺は、古代川崎の政治・文化の中心地であったと言えます。



## 市内初の国史跡

橘樹郡衙跡と郡寺である影向寺遺跡(宮前区野川419。現在の影向寺境内が中心)は「橘樹官衙遺跡群」として平成27年3月に国史跡に指定されました。7世紀後半～10世紀頃の地方官衙の歴史を知る上で貴重な遺跡とされています。川崎市では初の国史跡となり、区の貴重な財産の一つです。郡の行政をつかさどっていた郡庁をはじめ、橘樹郡衙のさまざまな施設はまだ発見されておらず、今後も調査が進められます。

# いにしえの宮前を探る

## 影向寺重要文化財・史跡保存会が市文化賞を受賞

保存会事務局の方に話を伺いました。



### —どのような活動をされてきたのでしょうか

昭和26年の結成以来、影向寺の重要文化財や史跡等の維持保存、境内の美化、郷土学習やイベントへの協力などを行ってきました。縁日には地元の中学生に参加していただいています。薬師三尊国宝復活運動を展開中です。

### —今後の活動についてはどのように考えていますか

小中学生など「若い人」を中心としたイベント等を通じて、子どもやその保護者などにも影向寺のことを知っていただき、文化財に対する保存意識を高め、保存会を担う人材育成につなげたいと考えています。また、現在、どこにどのような遺跡・史跡があったのか一般の人には目に見える形となっていないため、分かりやすく説明できる資料館や模型のようなものを早急に実現していきたいです。区民祭にも積極的に参加し、協力していきます。

**歴史ガイドでまち歩き**

鷺沼から荏田宿まで「宮前歴史ガイド」を持って、歴史や文化を探りながら大山街道を歩きます。

**日時** 12月5日(月)9時半～12時半ごろ(雨天時は12月12日(月)に延期)

**集合場所** 鷺沼駅

**定員** 25人

**持ち物** 飲み物、雨具など

囲 11月16日から直接か電話で区役所地域振興課 ☎856-3125、FAX 856-3280。[先着順]

# 芸術の秋・音楽の秋

## 宮前地区・向丘地区 青少年作品展

書道や絵画など、子どもたちの作品が会場を彩ります。

	日時	場所
宮前地区 作品展示	11月12日(出)13時～17時、13日(日)9時～17時、14日(月)10時～17時	区役所4階大会議室他
宮前地区 入選作品 展示	11月19日(土)、20日(日)	宮前市民館2階ギャラリー
	11月26日(土)～12月2日(金)	区役所2階ロビー他
向丘地区 作品展示	11月12日(出)13時～16時 11月13日(日)9時～14時 ※13日(日)10時～11時は、 入選作の表彰式	向丘小学校アリーナ

囲 区役所地域振興課 ☎856-3135、FAX 856-3280、向丘出張所 ☎866-6461、FAX 857-6453



## ミュージアム・ポップ・ソロン・コンサート

**日時** 11月22日(火)12時10分～13時(開場11時40分)  
**場所** 宮前地区会館(馬絹1589-1)  
**出演** Tuk-Pak(パーカッションユニット)  
**曲目** 「剣の舞」「コンドルは飛んで行く」「月の光」他  
囲 ミューザ川崎シンフォニーホール ☎520-0200、FAX 520-0103



## 第275回みやまえロビーコンサート ～冬めく季節を彩るインストゥルメンタルライブ!～

**日時** 11月28日(月)11時～(開場10時半)  
**場所** アリーナ(有馬・野川生涯学習支援施設)  
**出演** 馬場桜佑(トロンボーン)、堀江沙知(ピアノ)  
**曲目** 「SWEET MEMORIES」「川の流れのように」「Over The Rainbow」  
囲 区役所地域振興課 ☎856-3134、FAX 856-3280



## 宮前子ども会議×第27回区民車座集会

「川崎市子どもの権利に関する条例」の理念に基づいて、子どもが自分らしく生き生きと育ち、活躍するために話し合いを行う「宮前子ども会議」。今回は、前半は子ども会議の参加者でグループに分かれて話し合いを行い、後半を「区民車座集会」として、子どもたちと市長が、身近なまちづくりなどについて意見交換を行います。

**日時** 12月11日(日)10時半～16時  
**場所** 区役所4階 大会議室

### 子ども会議参加者募集

**時間** 10時半～16時(受付10時から、軽食あり)  
**定員** 小学5年～高校3年生の40人  
囲 11月18日までに区ホームページか宮前市民館で配布中の申込用紙を直接かFAXで宮前市民館 ☎888-3911、FAX 856-1436。[抽選]

### 「区民車座集会」傍聴者募集

**時間** 14時～15時半(開場13時半)  
**定員** 当日先着25人  
※保育、手話通訳が必要な人は、12月8日(木)までにご連絡ください  
囲 区役所企画課 ☎856-3136、FAX 856-3119  
※「区民車座集会」の様子は、インターネットで動画配信します。(ホームページ「市長の部屋」からアクセス)



## 第15回宮前区社会福祉大会

～体験して地域の福祉を知ろう～

子どもから高齢者まで、誰もが気軽に楽しみながら「福祉」を体験できる内容が盛りだくさんです。

**日時** 11月20日(日)10時～15時半

**場所** 宮前市民館

**主な内容**

**大ホール** ●式典…10時～12時

●映画「あん」の上映(無料・申込不要)

…13時半～15時半

**各会場** 認知症フォーラム、介護食・防災食フェア、昔遊び体験、介護・福祉ロボットの展示、模擬店、スタンプラリー(景品付き)、お絵かきコーナーなど

※一部有料のものもあります



©2015映画「あん」製作委員会/ COMME DES CINEMAS/TWENTY TWENTY VISION/ZDF-ARTE

### ふるさとのみんな集まれ!「ふるさとカフェ」開催

～宮前市民館連携企画～

おいしいコーヒーを飲みながら、気軽に皆さんで熱くふるさとを語り、楽しいお国自慢のおしゃべりをしましょう。

**日時** 11月20日(日)11時～13時

**場所** 宮前市民館4階実習室

**費用** 協賛費100円(コーヒー1杯付き)

申し込み不要です  
会場へ直接どうぞ!

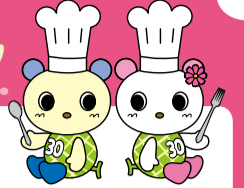
宮前区社会福祉協議会

☎856-5500、FAX852-4955

### 栄養士オススメ! 元気が出るレシピ

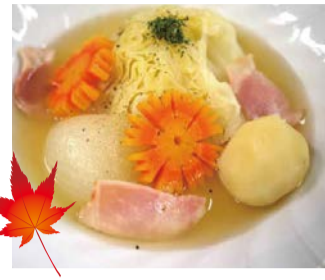
～C級グルメコンテスト第3回優秀賞作品～

## 宮前野菜たっぷりのコスミンポトフ



289kcal  
(1人分)

秋も深まってきました。宮前産野菜を使った栄養たっぷりのスープで、身も心も温まりませんか。ニンジンをもつ区の花コスモスの形にしました。



宮前区役所企画課

☎856-3133、FAX856-3119

#### 材料 (4人分)

- キャベツ(小) 1玉
- 玉ネギ 1個
- ジャガイモ 2個
- ニンジン 1本
- ベーコン 8枚
- 酒 50cc
- コンソメ 3個
- パセリ、塩、こしょう 少々

#### 作り方

- ①キャベツと玉ネギを4つに切る。ジャガイモとベーコンは半分にする。ニンジンは輪切りにした後、コスモスの形に切る
- ②鍋に①の材料を入れ(ベーコンは半分だけ)、水1～1.5リットルと酒を具材がひたひたになるまで入れ煮込む
- ③沸騰したらコンソメを入れる
- ④野菜がやわらかくなったら、残りのベーコンを入れる
- ⑤皿に盛り付け、パセリと塩、こしょうをお好みで入れる

## 宮前区文化協会 福祉チャリティー文化祭

会場 宮前市民館

### 活動発表会

**芸能** 11月26日(土)、27日(日)、11時～16時。大ホールで。舞踊、民謡、歌謡、詩吟、着付けなど

**茶道** 11月27日(日)10時半～15時。和室で

**展示** 11月25日(金)～30日(水)10時～17時。ギャラリーで。11月26日(土)、27日(日)、10時～15時。2階ホワイエで

体験講座 (いずれも所要時間30分)

日時	講座名	定員・費用
11月26日(土)、27日(日)、10時半～15時	クレイアート「ブローチ」	各15人 800円
11月26日(土)13時～15時	華道「門松にいける」	10人 1,200円
11月27日(日)13時～15時	華道「クリスマス」	10人 1,000円
11月26日(土)11時～16時、27日(日)11時～15時	ハワイアンリボンレイ「リース作り」	各10人 1,000円

※作品持ち帰り用袋を持参(華道は花ばさみも)。区役所2階ショーケースで作品見本も展示します

申込11月15日(必着)までに往復ハガキに必要事項(市版5面)と講座名、日時、電話番号も記載し〒216-0006宮前区宮前平2-20-4宮前市民館☎888-3911、FAX856-1436。[抽選]

## 区のお知らせ 掲示板

申し込み方法は市版5面参照

## 区役所地域ケア推進担当

☎856-3300、FAX856-3237

### 講座「遊育のすすめ」

子どもにとって必要な「遊育」。日本初のプレーリーダーが事例を交えて紹介します。12月4日(日)10時～12時。区役所大会議室で。80人。保育あり(1歳6カ月～就学前の子ども、10人、要予約)。講師:天野秀昭氏(日本冒険遊び場づくり協会事務統括理事)。申込11月15日から必要事項(市版5面)と保育希望の場合は子どもの人数、年齢も記載しメールかFAXで冒険遊び場ネットワーク FAX330-1806、✉ miyamae.bouken@gmail.com [先着順]

## 区役所保育所等・地域連携担当

☎856-3290、FAX856-3237

## 子どもサポート南野川「リズムを感じてHAPPY クリスマス」

親子向けクリスマス会を開催します。楽しいひとときを過ごしませんか。12

月16日(金)10時半～11時半。こどもサポート南野川で。0歳～就学前の子どもと保護者15組。申込11月16日9時から直接か電話で。[先着順]

## 区役所高齢・障害課

☎856-3262、FAX856-3163

### 精神保健家族講座

自分らしい暮らしをみまもるために～支える側が知っておくこと～

精神疾患で地域生活に不安を感じる人のサポートについて。12月9日(金)10時～11時半。松崎美保子氏、齋藤梢氏(作業療法士)。区役所保健福祉センター体力相談室で。30人。申込11月15日から電話かFAXで。[先着順]

## 区役所地域支援担当

☎856-3302、FAX856-3237

### こどものアレルギー・ぜん息講座

専門医が日常生活で気を付けることや治療について分かりやすくお話しします。12月1日(木)14時～15時半。区役所保健福祉センター集団教育ホールで。講師:岡野裕二氏(おかの小児科アレルギー科医師)。30人。保育あり(先着5人、要予約)。申込11月18日9

時から電話かFAXで。[先着順]

## 区役所危機管理担当

☎856-3114、FAX856-3280

## じもとで生きぬく「防災キャンプ」って? ～家庭でも避難所でもできること～

アウトドアスキルを生かした防災の知識を学びます。11月26日(土)14時～16時(開場13時半)。区役所大会議室で。当日先着50人。講師:寒川一氏。

## 宮前老人福祉センター (宮前いきいきセンター)

☎216-0033宮前区宮崎2-12-29 ☎877-9030、FAX877-9232

いずれも市内在住60歳以上。

### ダンスパーティー

12月6日(火)①フラダンス・フォークダンス…9時半～11時半。会場へ直接。②社交ダンス…13時～15時半。男性30人、女性30人。申込②のみ11月16日9時から直接か電話で。[先着順]

### 短期講座 香りで健康大作戦

アロマセラピーの利用法や汎用精油の紹介。1月27日、2月10日、24日の金曜、13時半～15時半。講師:久保田泉氏(アロマセラピスト)。15人。900円。利用証、筆記用具を持

参。申込11月15日から受講料を添えて直接。[先着順]

## 宮前スポーツセンター

☎216-0011宮前区犬蔵1-10-3 ☎976-6350、FAX976-6358 URL www.miyamae-sc.com

### 1～3月開催 第4期スポーツ教室

就学前から学生、主婦、高齢者までを対象に幅広く31教室を開催。詳細はホームページか電話で。申込11月30日(必着)までに必要事項(市版5面)と教室名、年齢も記入し往復ハガキで。[抽選]

## 市民プラザ

☎213-0014高津区新作1-19-1 ☎888-3131、FAX888-3138

## アートごころ、すくすく。ワークショップ クリスマスツリー型ポシェットをつくらう!

ツリー型のフェルトに綿を詰めてポシェットを作りデコレーションしよう。12月3日(土)、4日(日)10時～16時(各日60分前最終受付)。市民プラザ屋内広場で。各日80人。5歳未満は保護者同伴。1,200円(1作品・材料費込)。講師:カナイヒロミ氏(造形作家)。申込11月15日から直接か電話で。[先着順]

## 市消防防災指導公社

☎210-0846川崎区小田7-3-1 ☎366-2475、FAX272-6699

### 普通救命講習会

心肺蘇生法やAEDの取り扱いの講義と実習。12月20日(火)13時半～16時半。宮前消防署で。30人。申込12月5日9時から直接か電話で。[先着順]

## 保健福祉センター 教室・健診案内

☎856-3237※電話予約は9時から受け付けます

	日時(受付時間)	対象	内容・費用他	申込[先着順]
プレママ プレパパ クッキング	12月1日(木)9時45分～13時(9時半～9時45分)	妊娠20～33週ごろで体調の整った妊婦とパートナー10人	妊娠に必要な栄養を取ることができる献立の調理実習。離乳食への応用方法も。材料費500円程度	11月18日から電話で。☎856-3291
離乳食教室	①12月5日(月)②12月20日(火)、いずれも10時～11時半(9時半～)	4～5カ月児と保護者各回40組	離乳食の始め方や進め方について。試食あり。母子健康手帳、筆記用具、抱っこひも持参。※①②は同じ内容	①11月15日 ②11月22日から電話で。☎856-3291
1歳児歯科健診	12月13日(火)9時～12時(9時15分～9時半、10時～10時15分)	1歳3カ月未満の乳幼児30人	歯科健診・歯科相談	11月21日から電話で。☎856-3264