

7
月号

たま 区版

水と緑と学びのまち

発行:多摩区役所
〒214-8570 多摩区登戸1775-1

総合案内 ☎044-935-3113

編集:多摩区役所企画課 (☎935-3147 FAX 935-3391)

写真 NEWS

第11回エコ★カップ いかだ下り



8月4日(出) 10時から開催。参加者手作りのいかだが二ヶ領せせらぎ館宿河原堰下からスタートします。

2018(平成30)年 7月1日 発行

多摩区統計データ (平成30年6月1日現在)

人口 21万7,883人

世帯数 11万1,149世帯

8/3

10時~15時

夏休みだよ! 全員集合!!

~エコフェスタ×防災フェア~ 同日開催

エコフェスタ

主に小学生を対象に、体験型の楽しいプログラムが盛りだくさんのイベントです。夏休みの自由研究にも!

- 場所 区役所1階アトリウム、6階会議室 他
- 内容 ●料理教室 ●ガス廃管を利用した万華鏡作り ●ごみ収集スケルトン車展示 他

※事前申し込みが必要なプログラムがあります
プログラムや申し込み方法などの詳細は

[Q夏休み多摩区エコフェスタ](#) [検索](#)

問区役所企画課☎935-3147 FAX 935-3391



防災×エコ
クイズラリー
もあるよ



防災フェア



防災に役立つグッズや情報を紹介・展示します。普段からどんな対策ができるか、親子で一緒に学びましょう!

- 場所 区役所11階会議室 他
- 内容 ●起震車体験 ●家具転倒防止グッズ ●ちびっこ防災服体験 他

他イベントや当日の詳細は [Q多摩区防災フェア](#) [検索](#)

問区役所危機管理担当☎935-3146 FAX 935-3391

家具の転倒防止対策を していますか? ~自助は最大の共助~

阪神・淡路大震災では、死者の約7割が倒壊家屋などによる窒息死や圧死でした。また多くの被災者が、転倒家具やガラスの飛散などで、けがをしながら避難所生活を送りました。

大地震に備え、耐震化や家具の固定を進めましょう。あなたが無事であるためにも、お互いを助け合うためにも、普段からの対策を心がけましょう。



平成30年度「磨けば光る多摩事業」決定しました!

市民活動団体の提案から、選定したものを事業として実施します。詳細は区HPで。問区役所企画課☎935-3147 FAX 935-3391

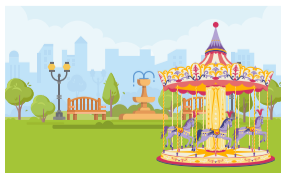
多摩区障がい児の為に夢を叶える チャレンジ教室事業

即興パフォーマンスアートやダンスパフォーマンスなどの発表を行います。
※実施団体…一般社団法人ピッカ



登戸まちなか 遊縁地事業

登戸土地区画整理事業区域で、登戸まちなか遊縁地を行います。
※実施団体…登戸まちなか遊縁地実行委員会



川崎の魅力再発見!!

かわさきFarmer's Market@川崎市緑化センター事業

地域の農家や商店街が出店し、朝採り野菜の販売やワークショップなどを行います。
※実施団体…かわさきFarmer's Market実行委員会



地域包括ケアシステム啓発チラシ 「支え合い便利帳」を配布します

第6期区民会議からの提言を踏まえ、自身の健康維持や地域の中での助け合いなどを進めていただけるよう、啓発チラシを作成しました。7月以降区内全戸へ配布します。

問 区役所地域ケア推進担当 ☎935-3241 FAX935-3276



区民会議委員が編集したハンディーな便利帳

たま音楽祭 出演者募集!

「たま音楽祭」の出演者を募集します。出演者のジャンルは問いません。

募集対象 ミュージシャン、パフォーマーなど10組程度

日時 12月1日(出)13時~17時(予定)

応募要件 ①~③の条件を満たすこと

- ① 区近郊に在住・在学・在勤または音楽の活動実績があること。
- ② 事前の広報活動や、当日の受け付け、運営業務に協力できること。
- ③ リハーサルから終演まで終日参加できること。

申 問 8月10日(当日消印有効)までに①応募用紙②出演者全員が写っている写真2枚③演奏内容がわかる映像を揃えて直接か郵送で〒214-8570区役所地域振興課 ☎935-3239 FAX935-3391 [選考]。※応募用紙は、区役所、出張所、行政サービスコーナーで配布中。区HPからもダウンロード可



平成30年度 狛江・多摩川花火大会

川崎市後援

日時 8月8日(水)18時半~20時20分
※荒天中止

会場 狛江市多摩川緑地公園グランド
花火打ち上げ発数:5000発

◎場所取りすることなく、花火を指定席でご覧いただける有料席(川崎側・狛江側)があります。料金などはお問い合わせください。

問 狛江市観光協会 ☎03-3430-1111 FAX03-3430-6870



第59回 たまアトリウムコンサート

テーマ「涼やかな声と笛が織りなす~避暑空間へようこそ~」

日時 8月8日(水)12時~12時40分

場所 区役所1階アトリウム

出演 大保麗香(フルート)
かとうゆみこ(ピアノ) 他

曲目 ドビュッシー「夢」他

問 区役所地域振興課 ☎935-3141 FAX935-3391



大保麗香

かとうゆみこ

ポップリトサロン・コンサート

オペラのアリアや童謡など家族でお楽しみいただけます。多摩高校出身のソプラノ歌手が出演。

日時 7月14日(出)13時10分~14時

場所 岡本太郎美術館

出演 鈴木遥佳(ソプラノ)、満田俊彦(ピアノ)

曲目 見上げてごらん夜の星を 他

定員 当日先着100人

問 ミューザ川崎シンフォニーホール ☎520-0200 FAX520-0103



鈴木遥佳

満田俊彦

区のお知らせ 掲示板

申し込み方法は市版 5面参照

区役所保育所等・地域連携

問 ☎935-3177 FAX935-3276

公立保育園で水あそびをしませんか?

親子でビニールプール、たらいを使った水遊びを行います。3歳以上の子どもには、幼児クラス用プールも開放(保護者同伴)。詳細は区HPで◎7月~8月の午前中(曜日や時間は各園で異なります)。雨天中止 ☒ 区内在住の就学前の子どもと保護者 ☒ 事前に各園へ電話で。土淵保育園 ☎933-8942、菅保育園 ☎945-5109、生田保育園 ☎966-2502。

多摩老人福祉センター

〒214-0012多摩区中野島5-2-30
申 問 ☎935-2941 FAX933-5024

後期講座募集

◎一般講座【全8回、1人2講座まで】

¥教材費は実費

講座名	曜日	時間
パステルアート	第1・3月曜	午前
やさしいヨガ	第1・3火曜	午後
絵手紙	第2・4水曜	午前
社交ダンス	第1・3水曜	午前
手芸~小物作り~	第1・3木曜	午後

民謡で健康に ~一緒に歌おう~	第2・4木曜	午後
楽しく歌いましょう	第1・3金曜	午後
ハッピー手話ソング	第2・4金曜	午後
太極拳	第2・4金曜	午前

◎料理講座【全4回、1人1講座まで】

¥教材費は実費

講座名	曜日	時間
食生活講座	第4月曜	午前
食生活講座	第2木曜	午前
男性料理教室	第3水曜	午前
男性料理教室	第1金曜	午前

◎健康増進教室(ロコモン体操)【全10回、第2・第4火曜・午後】

☒60歳以上の初心者 ☒7月17日から8月22日まで本人が返信用の82円切手を持参し直接。[抽選]

多摩市民館

〒214-8570多摩区登戸1775-1
申 問 ☎935-3333 FAX935-3398

暑い夏を市民館で涼しく過ごして、地域ぐるみの節電を~クールシェア推進事業

市民ギャラリーを活用して「クールシェアルーム」を開設します。読書や自習などの場としてご利用ください。
◎7月20日~9月5日(※7月21日、8月20日を除く)、9時~17時 ☒中学生以上(保護者同伴の場合は小学生以下も可)。28席。当日直接。

たま・くらす第2弾~ママ講師やサポーターを募集!~

子育て仲間と話し合い、イベントで講座を開きませんか。◎9月4日、11日、25日の火曜、10時~12時。9月16日(日)13時~15時。全4回 ☒25人 ☒7月19日13時から直接か電話で。[先着順]

たま親子学級

子育てについて学びながら仲間づくりをします。◎9月6日~11月29日の木曜、10時~12時、全12回 ☒区内在住の2~4歳の未就園児と保護者20組 ¥2,000円程度 問7月31日(消印有効)までに往復ハガキで。[抽選]

シニアの社会参加支援事業(入門コース)企画運営委員募集

秋から冬に生田地域で、シニアの社会参加支援事業の企画運営を市民館職員と一緒にいきます。月1~2回程度(8月~事業終了まで) ☒50歳以上の10人 ☒7月28日までに直接か電

話、FAX、区HPで。[抽選]

市消防防災指導公社

申 問 ☎366-2475 FAX272-6699

普通救命講習会

心肺蘇生法や、自動体外式除細動器(AED)の取り扱い方法などの講義と実習。◎8月25日(出)9時~12時 ☒多摩消防署 ☒30人 ¥教材費800円。受講者には修了証を交付 ☒8月10日9時から電話かFAXで。[先着順]

多摩図書館

問 ☎935-3400 FAX935-3399

夏のお話会

大型絵本「たからものはなかに」他。◎7月22日(日)11時~11時40分 ☒多摩図書館整理室 ☒2歳くらいから。当日先着50人。



保健福祉センター 健診案内

健診名	日程	受付時間	対象・内容・費用など	申 問 [先着順]
1歳児 歯科健診	8月2日 (木)	①9時~9時半 ②9時半~10時	歯科健診と歯科相談。1歳3カ月未満で、歯が生えている乳幼児、各回15人	7月17日から電話で ☎935-3117

※会場は区役所保健福祉センター。車での来場はご遠慮ください