

6 職員数の状況

(1) 部門別職員数の状況と主な増減理由

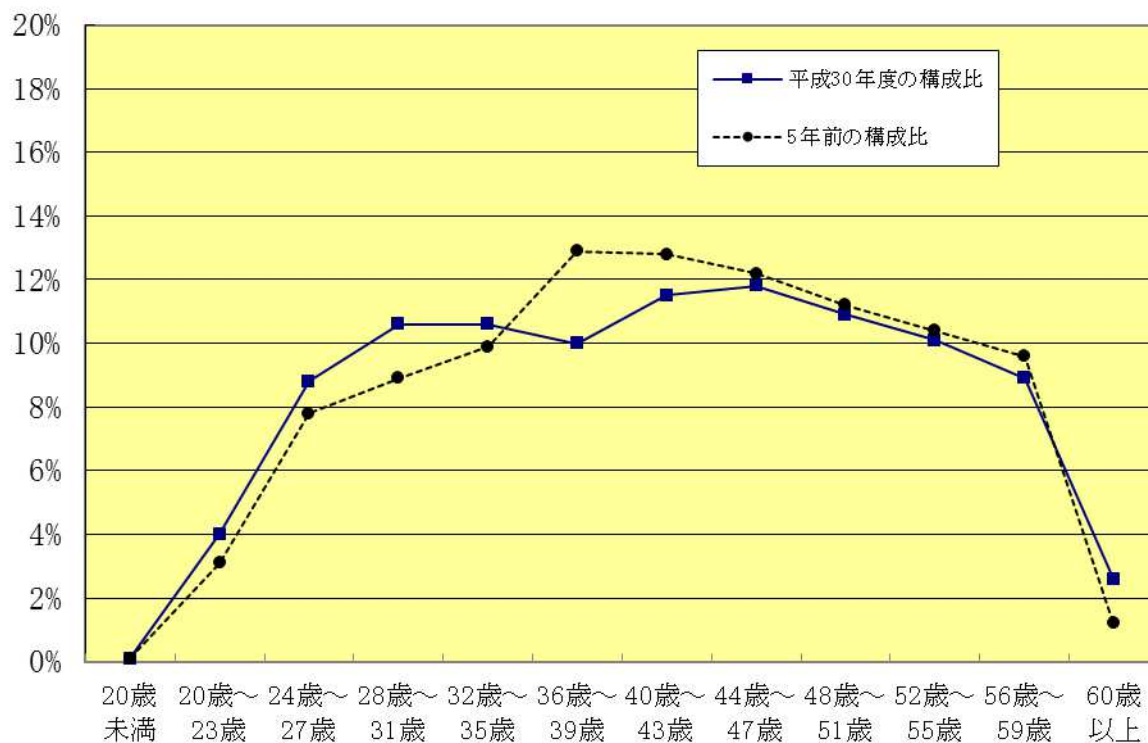
(各年4月1日現在)

部門		区分	職員数		対前年増減数	主な増減理由
			平成29年	平成30年		
普通会計部門	一般行政部門	議会	35人	33人	△2人	看護師確保対策業務への対応 児童福祉法改正に伴う児童相談所の体制強化 区危機管理業務への対応 新たな戦略拠点形成推進業務への対応 保育園管理運営主体の変更
		総務	1,276人	1,306人	30人	
		税務	470人	471人	1人	
		民生	2,126人	2,058人	△68人	
		衛生	1,715人	1,705人	△10人	
		労働	17人	17人	0人	
		農林水産	43人	43人	0人	
		商工	85人	86人	1人	
		土木	1,211人	1,218人	7人	
		計	6,978人	6,937人	△41人	(参考:人口1万人当たり職員数 46.6人)
	教育	7,048人	7,138人	90人	小杉駅周辺地区新設小学校開設準備業務への対応	
	消防	1,467人	1,438人	△29人	王禅寺出張所への救急隊の増隊	
	小計	15,493人	15,513人	20人	(参考:人口1万人当たり職員数 104.3人)	
公営企業等会計部門	病院	1,415人	1,425人	10人	下水道施設の効率的な維持管理体制の構築 生田浄水場の業務執行体制の見直し 交通局路線計画業務執行体制の見直し	
	水道	551人	550人	△1人		
	交通	503人	486人	△17人		
	下水道	415人	420人	5人		
	その他	457人	452人	△5人		
	小計	3,341人	3,333人	△8人		
合計		18,834人 [19,240]	18,846人 [19,184]	12人 [△56]	(参考:人口1万人当たり職員数 126.7人)	

(注1) 職員数は一般職に属する職員数です。

(注2) []内は、条例定数の合計です。

(2) 年齢別職員構成の状況（平成30年4月1日現在）



（単位：人）

区分	20歳未満	20歳～23歳	24歳～27歳	28歳～31歳	32歳～35歳	36歳～39歳	40歳～43歳	44歳～47歳	48歳～51歳	52歳～55歳	56歳～59歳	60歳以上	計
職員数	19	760	1,666	1,998	1,995	1,883	2,174	2,225	2,047	1,908	1,682	489	18,846

(3) 職員数の推移

（単位：人・%）

部門別	平成25年	平成26年	平成27年	平成28年	平成29年	平成30年	過去5年間の増減数（率）
一般行政職	7,247	7,094	7,030	6,975	6,978	6,937	△310（△4.3%）
教育	1,335	1,341	1,335	1,332	7,048	7,138	5,803（434.7%）
消防	1,432	1,437	1,444	1,461	1,467	1,438	6（0.4%）
普通会計合計	10,014	9,872	9,809	9,768	15,493	15,513	5,499（54.9%）
公営企業会計合計	3,277	3,327	3,379	3,368	3,341	3,333	56（1.7%）
総合計	13,291	13,199	13,188	13,136	18,834	18,846	5,555（41.8%）

（注）各年における定員管理調査において報告した部門別職員数。