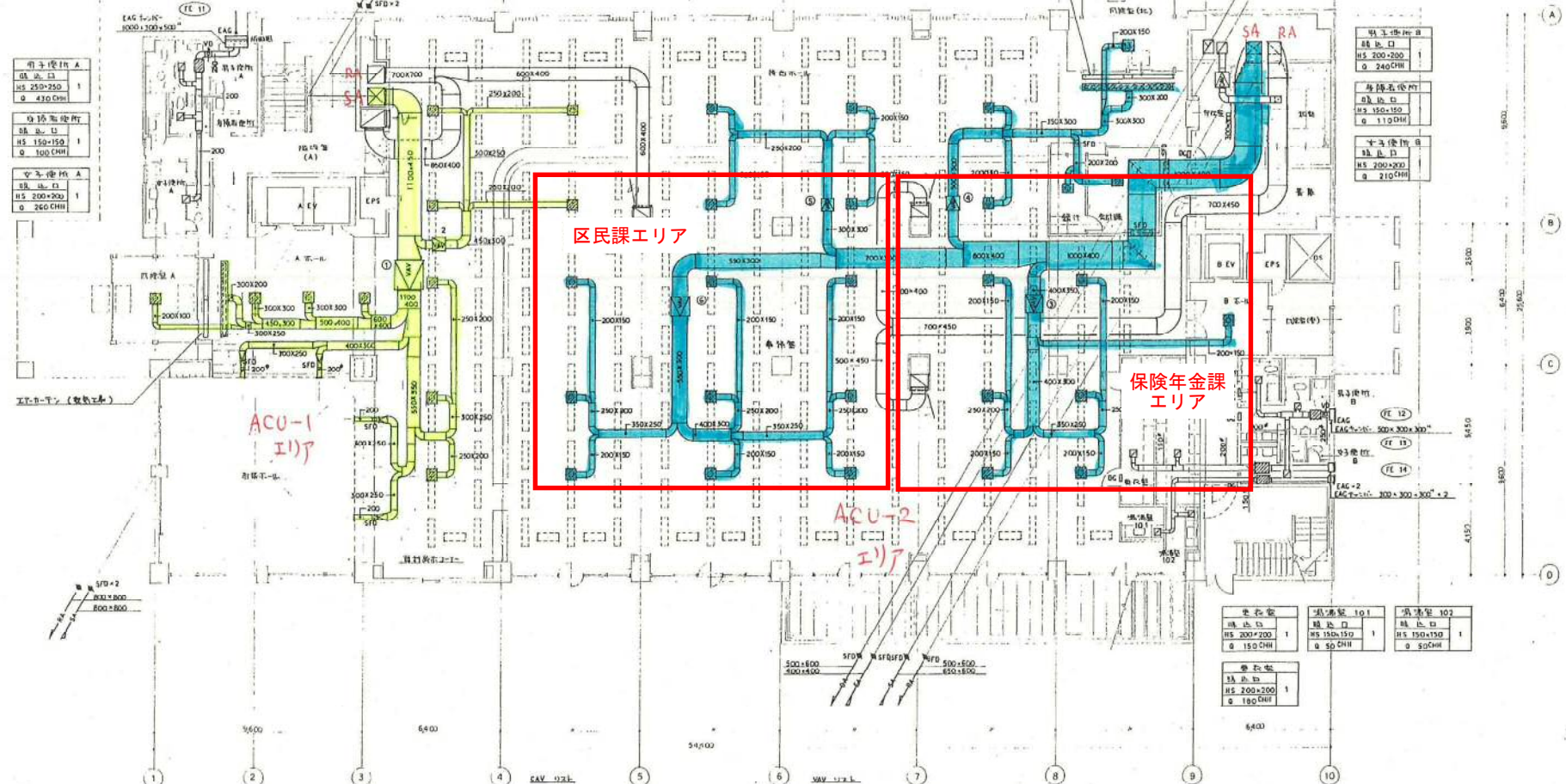


Grid lines 1-10 and dimensions: 4500, 5500, 5000, 5400, 5900.

エレベータ 吸入口 THDC-4B-3445 φ 1370CHH	エレベータ 吸入口 BL-D-3000L φ 500CHH	エレベータ 吸入口 7.2F φ 200F	エレベータ 吸入口 THDC-4B-1519 φ 200CHH	エレベータ 吸入口 THDC-4B-2630 φ 600CHH	エレベータ 吸入口 THDC-4B-2630 φ 500CHH	エレベータ 吸入口 THDC-4B-2630 φ 570CHH	エレベータ 吸入口 THDC-4B-2630 φ 370CHH	エレベータ 吸入口 BL-D-4000L φ 1200CHH	エレベータ 吸入口 THDC-4B-1519 φ 200CHH	エレベータ 吸入口 THDC-4B-1522 φ 230CHH	エレベータ 吸入口 THDC-4B-1519 φ 200CHH	エレベータ 吸入口 THDC-4B-2630 φ 360CHH
---	--	--------------------------------	--	--	--	--	--	---	--	--	--	--



エレベータ 吸入口 HS 250x250 φ 470CHH	エレベータ 吸入口 HS 150x150 φ 100CHH	エレベータ 吸入口 HS 200x200 φ 260CHH
--	--	--

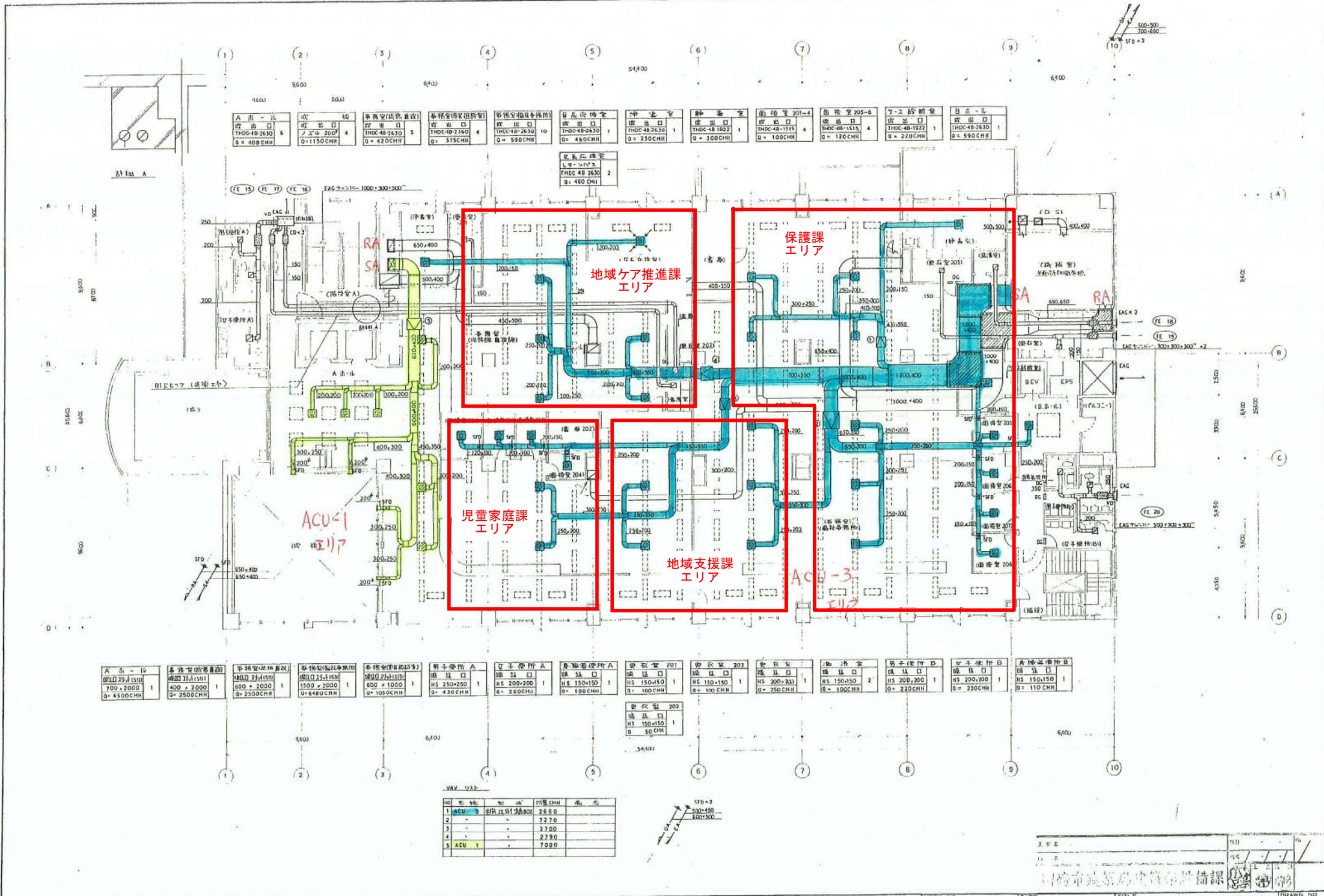
エレベータ 吸入口 HS 200x200 φ 240CHH	エレベータ 吸入口 HS 150x150 φ 110CHH	エレベータ 吸入口 HS 200x200 φ 210CHH
--	--	--

エレベータ 吸入口 HS 200x200 φ 150CHH	エレベータ 吸入口 HS 150x150 φ 50CHH	エレベータ 吸入口 HS 150x150 φ 50CHH
--	---------------------------------------	---------------------------------------

NO	系統	形式	口径CHH	備考
1	ACU-1	強制循環型	1130	

NO	系統	形式	口径CHH	備考
1	ACU-1	強制循環型	11610	
2	-	-	2400	
3	ACU-2	-	2150	
4	-	-	2570	
5	-	-	1480	
6	-	-	3330	

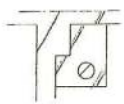
中野区役所改築工事 (空調)
1F グラフ平面図



器具名	規格	数量	器具名	規格	数量	器具名	規格	数量	器具名	規格	数量	器具名	規格	数量	器具名	規格	数量									
A 器具	規格	10	器具名	規格	5	器具名	規格	4	器具名	規格	10	器具名	規格	1	器具名	規格	4	器具名	規格	3	器具名	規格	1			
器具名	規格	6	器具名	規格	4	器具名	規格	5	器具名	規格	4	器具名	規格	10	器具名	規格	1	器具名	規格	4	器具名	規格	3	器具名	規格	1
器具名	規格	6	器具名	規格	4	器具名	規格	5	器具名	規格	4	器具名	規格	10	器具名	規格	1	器具名	規格	4	器具名	規格	3	器具名	規格	1
器具名	規格	6	器具名	規格	4	器具名	規格	5	器具名	規格	4	器具名	規格	10	器具名	規格	1	器具名	規格	4	器具名	規格	3	器具名	規格	1

器具名	規格	数量	器具名	規格	数量	器具名	規格	数量	器具名	規格	数量	器具名	規格	数量	器具名	規格	数量	器具名	規格	数量	器具名	規格	数量	器具名	規格	数量
A 器具	規格	1	器具名	規格	1	器具名	規格	1	器具名	規格	1	器具名	規格	1	器具名	規格	1	器具名	規格	1	器具名	規格	1	器具名	規格	1
器具名	規格	1	器具名	規格	1	器具名	規格	1	器具名	規格	1	器具名	規格	1	器具名	規格	1	器具名	規格	1	器具名	規格	1	器具名	規格	1
器具名	規格	1	器具名	規格	1	器具名	規格	1	器具名	規格	1	器具名	規格	1	器具名	規格	1	器具名	規格	1	器具名	規格	1	器具名	規格	1

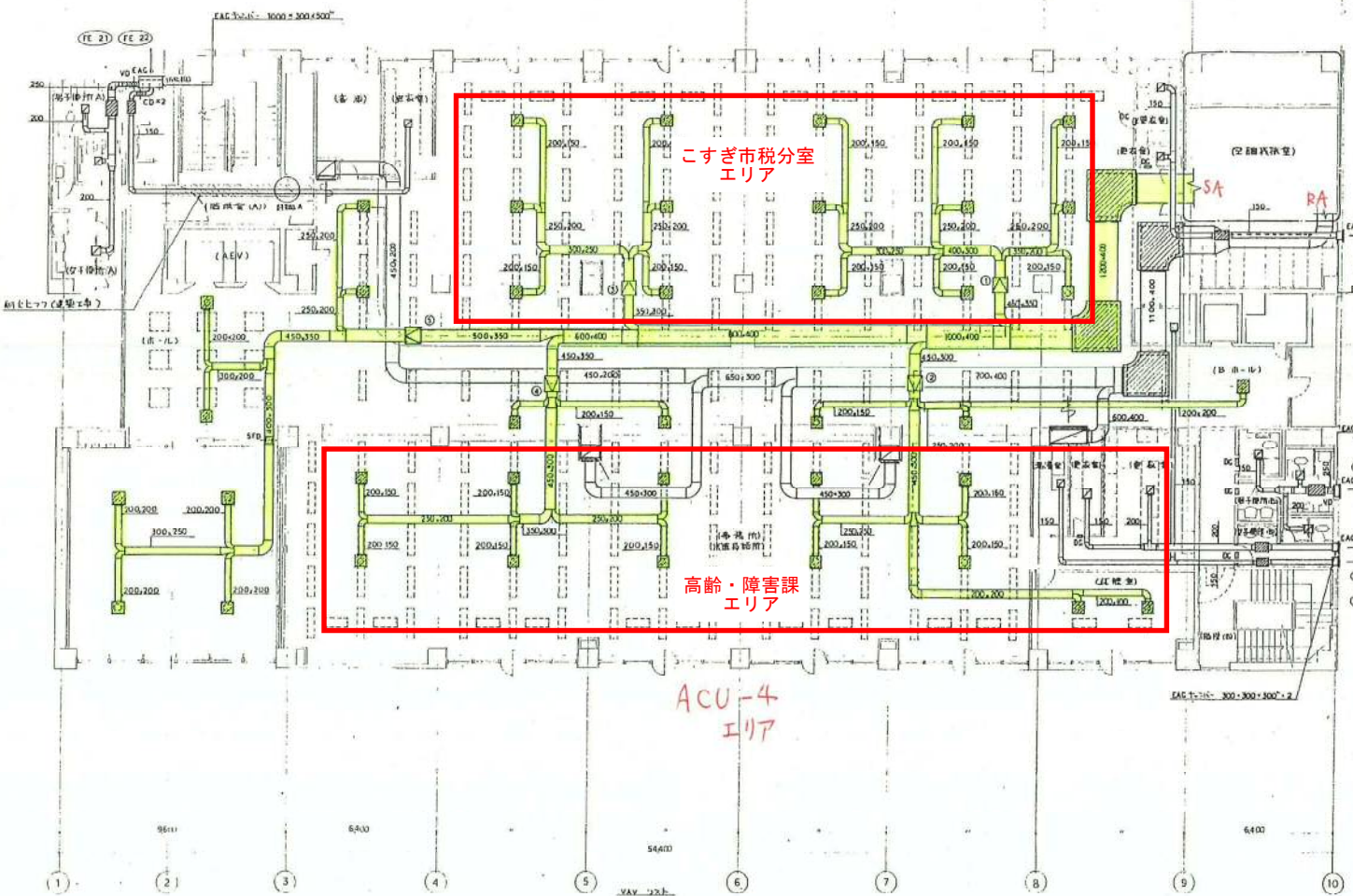
器具名	規格	数量	器具名	規格	数量
1	器具名	規格	2	器具名	規格
2	器具名	規格	3	器具名	規格
3	器具名	規格	4	器具名	規格
4	器具名	規格	5	器具名	規格
5	器具名	規格	6	器具名	規格



器具種別	数量	仕様	器具種別	数量	仕様	器具種別	数量	仕様	器具種別	数量	仕様
換気口	2	THDC-48-2226	換気口	4	THDC-48-2226	換気口	2	THDC-48-2226	換気口	1	THDC-48-2226
換気口	2	D=400CHH	換気口	4	D=320CHH	換気口	2	D=320CHH	換気口	1	D=400CHH

図例 A

男子トイレ A	器具種別	数量	仕様
男子トイレ A	器具種別	数量	仕様
男子トイレ A	器具種別	数量	仕様
男子トイレ A	器具種別	数量	仕様



更衣室	器具種別	数量	仕様
更衣室	器具種別	数量	仕様

更衣室	器具種別	数量	仕様
更衣室	器具種別	数量	仕様

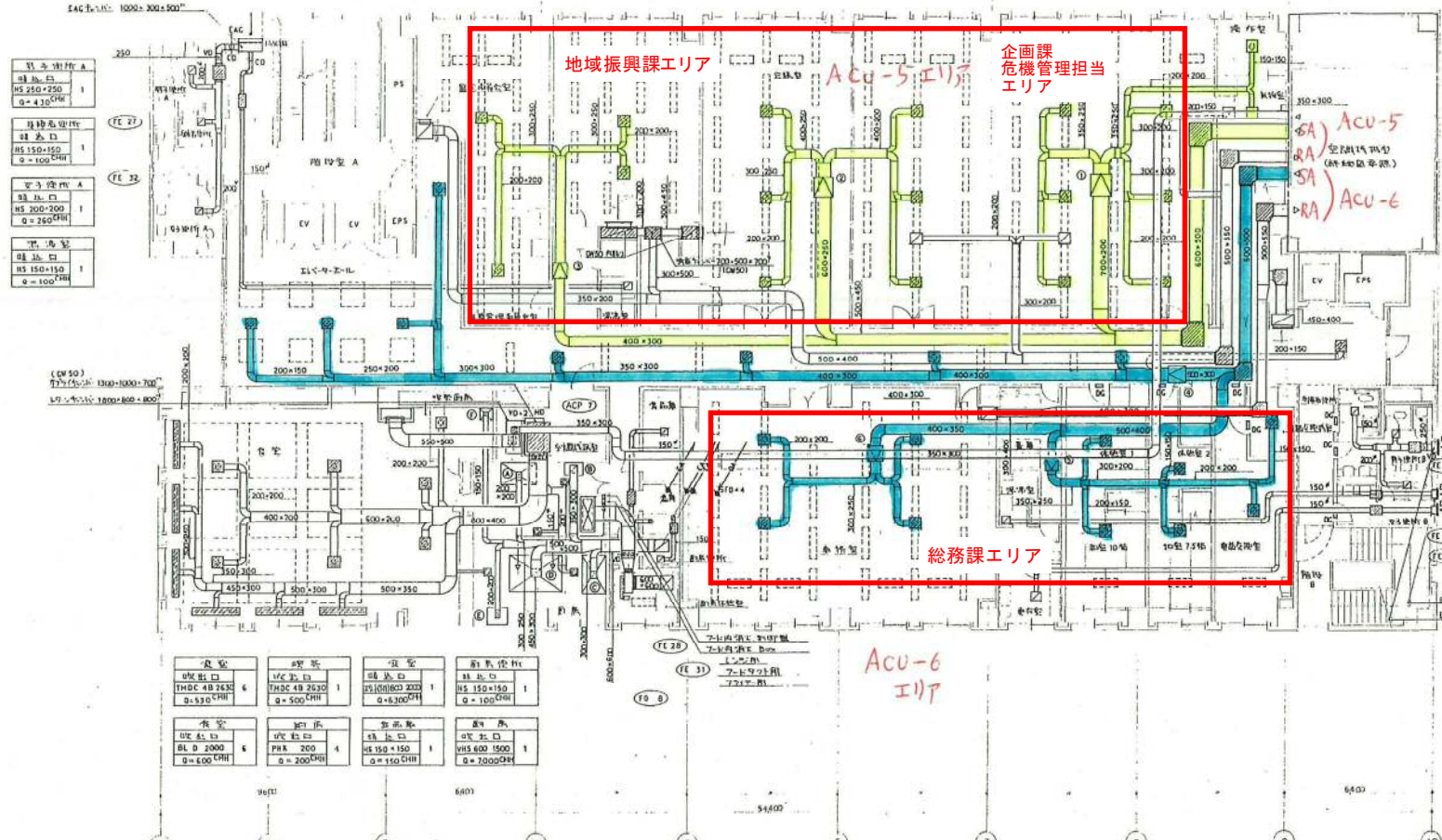
男子トイレ B	器具種別	数量	仕様
男子トイレ B	器具種別	数量	仕様

器具種別	数量	仕様	容量CHH	備考
ACU 4	4	型別: 2880	2880	
	2		2740	
	3		1920	
	4		2560	
	5		3640	

川崎市立図書館新築工事

Grid lines 1-10 and 54.00, 54.60, 55.20, 55.80, 56.40, 57.00, 57.60, 58.20, 58.80, 59.40.

工機室 吹出口 TMDC 4B 2224 Q=330 CHH	廊下 吹出口 TMDC 4B 2224 Q=330 CHH	緊急避難室 吹出口 TMDC 4B 2630 Q=510 CHH	水機室 吹出口 TMDC 4B 2630 Q=470 CHH	水機室 吹出口 TMDC 4B 2630 Q=390 CHH	緊急避難室 吹出口 TMDC 4B 2630 Q=390 CHH	2階作業 吹出口 TMDC 4B 1927 Q=100 CHH	機室 吹出口 TMDC 4B 1927 Q=260 CHH	緊急避難室 吹出口 TMDC 4B 1927 Q=260 CHH	机室 (250) 吹出口 TMDC 4B 1927 Q=240 CHH	机室 (100) 吹出口 TMDC 4B 2226 Q=340 CHH	倉庫室 吹出口 TMDC 4B 2630 Q=640 CHH
工機室 吹出口 TMDC 4B 2224 Q=330 CHH	廊下 吹出口 TMDC 4B 2224 Q=330 CHH	緊急避難室 吹出口 TMDC 4B 2630 Q=510 CHH	水機室 吹出口 TMDC 4B 2630 Q=470 CHH	水機室 吹出口 TMDC 4B 2630 Q=390 CHH	緊急避難室 吹出口 TMDC 4B 2630 Q=390 CHH	2階作業 吹出口 TMDC 4B 1927 Q=100 CHH	機室 吹出口 TMDC 4B 1927 Q=260 CHH	緊急避難室 吹出口 TMDC 4B 1927 Q=260 CHH	机室 (250) 吹出口 TMDC 4B 1927 Q=240 CHH	机室 (100) 吹出口 TMDC 4B 2226 Q=340 CHH	倉庫室 吹出口 TMDC 4B 2630 Q=640 CHH



外機仕様表

機室 (250) 吹出口 HS 250x250 Q=430 CHH
機室 (100) 吹出口 HS 150x150 Q=100 CHH
機室 (250) 吹出口 HS 200x200 Q=250 CHH
機室 (100) 吹出口 HS 150x150 Q=100 CHH

外機仕様表

機室 (250) 吹出口 HS 250x250 Q=430 CHH
機室 (100) 吹出口 HS 150x150 Q=100 CHH
機室 (250) 吹出口 HS 200x200 Q=250 CHH
機室 (100) 吹出口 HS 150x150 Q=100 CHH
機室 (250) 吹出口 HS 200x200 Q=250 CHH
機室 (100) 吹出口 HS 150x150 Q=100 CHH

機室 吹出口 TMDC 4B 2630 Q=510 CHH	機室 吹出口 TMDC 4B 2630 Q=500 CHH	機室 吹出口 TMDC 4B 2630 Q=610 CHH	機室 吹出口 HS 150x150 Q=100 CHH
機室 吹出口 BL D 2000 Q=400 CHH	機室 吹出口 PHR 200 Q=200 CHH	機室 吹出口 HS 150x150 Q=150 CHH	機室 吹出口 VHS 600 1500 Q=7000 CHH

フロアリスト (フロア別空調設備内蔵設備)

階	名称	フロア面積 (㎡)	空調設備 (kW)	内蔵設備 (kW)	フロア空調 (kW)	備考
A	機室	15000	49.0	500	15000-900-800	F3 1F
B	機室	45000	1500	1100	800-500-800	*
C	機室	17200	560	1210	16000-1000-800	*
D	機室	20000	650			
E	機室	15000	490		CR V 5H	7-7F 機室
F	機室	54500	1770	4790	2200-1500-800	
G	機室	14000	460	500	800-300-800	
H	機室	9800	320	490	500-500-800	*
計				9100		

VAV リスト

階	名称	数量	口径 CHH	備考
1	ACU 5	1	2.700	
2	機室用 VAV	2	2.500	
3	機室用 VAV	1	2.000	
4	ACU 5	1	2.970	
5	機室用 VAV	1	1.660	
6	機室用 VAV	1	2.960	