

川崎市年齢別人口

—令和元(2019)年10月1日現在—

川 崎 市

目次

川崎市年齢別人口の概要	1
1 年齢3区分別人口	2
2 平均年齢	3
3 年齢構成指数	3
4 年齢（5歳階級）別移動人口	4
5 人口ピラミッド	4
6 性比	5
7 区別の状況	6
統計表	
年齢（各歳）、男女別人口	10
年齢（5歳階級）別移動人口	18

用語の解説

1 年齢3区分別人口

年少人口	0～14歳人口
生産年齢人口	15～64歳人口
老年人口	65歳以上人口
（前期老年人口	65～74歳人口
後期老年人口	75歳以上人口

2 年齢構成指数

年少人口指数 = $(0\sim 14\text{歳人口}) / (15\sim 64\text{歳人口}) \times 100$

老年人口指数 = $(65\text{歳以上人口}) / (15\sim 64\text{歳人口}) \times 100$

従属人口指数 = $(0\sim 14\text{歳人口}) + (65\text{歳以上人口}) / (15\sim 64\text{歳人口}) \times 100$

〔従属人口：年少人口と老年人口の和〕

老年化指数 = $(65\text{歳以上人口}) / (0\sim 14\text{歳人口}) \times 100$

3 性比 女性 100人に対する男性の数

利用上の注意

1 この年齢別人口は、総務省が公表した「平成27年国勢調査人口 年齢・国籍不詳をあん分※した人口」による年齢別人口を基数として、住民基本台帳の年齢別移動人口を増減して推計したものです。

※「あん分」とは、基準となる数量に比例させて分けることです。

2 本文中の全国値との比較は、全て総務省公表の「人口推計月報」令和元年10月1日現在の概算値によります。

3 表中の数値は、単位未満を四捨五入しているため、総数と内訳の合計が一致しない場合があります。

4 表中の符号の使い方は次のとおりです。

「0」、「0.0」単位未満 「－」皆無又は該当数値なし 「△」比較減を表す

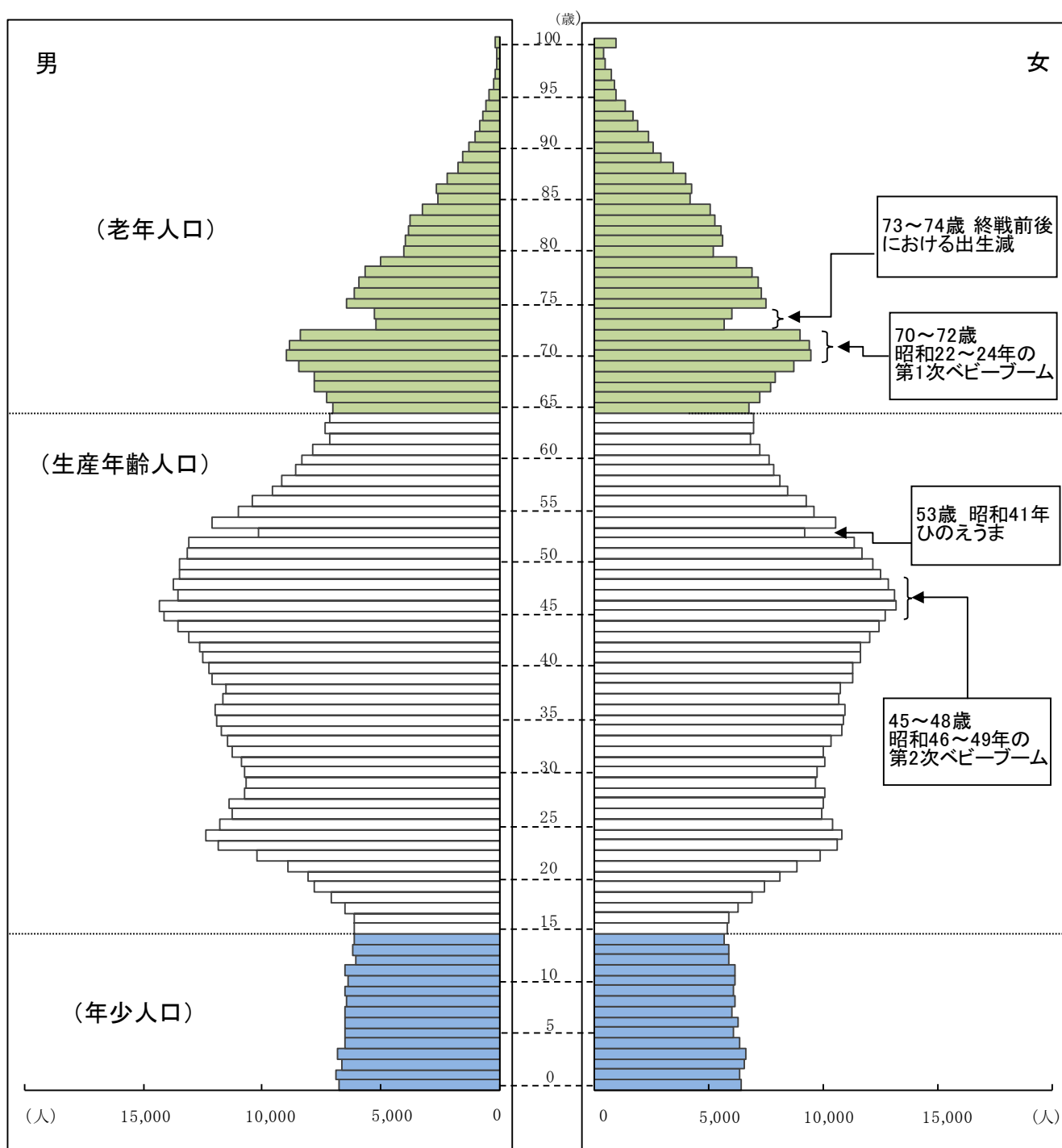
5 本文中に用いる「ポイント」とは、比率の差を表しています。

川崎市年齢別人口の概要

令和元（2019）年10月1日現在の川崎市の人口は1,530,457人となり、前年同月と比べると13,974人（男6,301人、女7,673人）増加しました。

川崎市の人口	1,530,457人	（男 774,291人 女 756,166人）
年少人口	189,536人	（男 97,283人 女 92,253人）
生産年齢人口	1,030,115人	（男 537,918人 女 492,197人）
老年人口	310,806人	（男 139,090人 女 171,716人）

図1 年齢(各歳)別人口ピラミッド（令和元年10月1日現在）



1 年齢3区分別人口

ー生産年齢人口の割合が全国を7.8ポイント上回り、老年人口は8.2ポイント下回るー

年齢3区分別人口を前年と比較すると、15歳未満の年少人口は255人(0.13%)増加し189,536人、15～64歳の生産年齢人口は9,612人(0.94%)増加し1,030,115人、65歳以上の老年人口は4,107人(1.34%)増加し310,806人となり、全ての区分で人口が増加しました。なお、65歳以上の老年人口のうち75歳以上をみると、6,317人(4.15%)増加し158,430人となっており、他の区分と比較すると非常に高い増加率であることが分かります。

年齢3区分別人口割合を全国(年少人口12.1%、生産年齢人口59.5%、老年人口28.5%)と比較すると、本市では年少人口が0.3ポイント上回って12.4%、生産年齢人口は7.8ポイント上回って67.3%、老年人口は8.2ポイント下回って20.3%となっており、生産年齢人口の割合が高く老年人口の割合が低いことが分かります。(図2、表1)

表1 年齢3区分別人口の推移

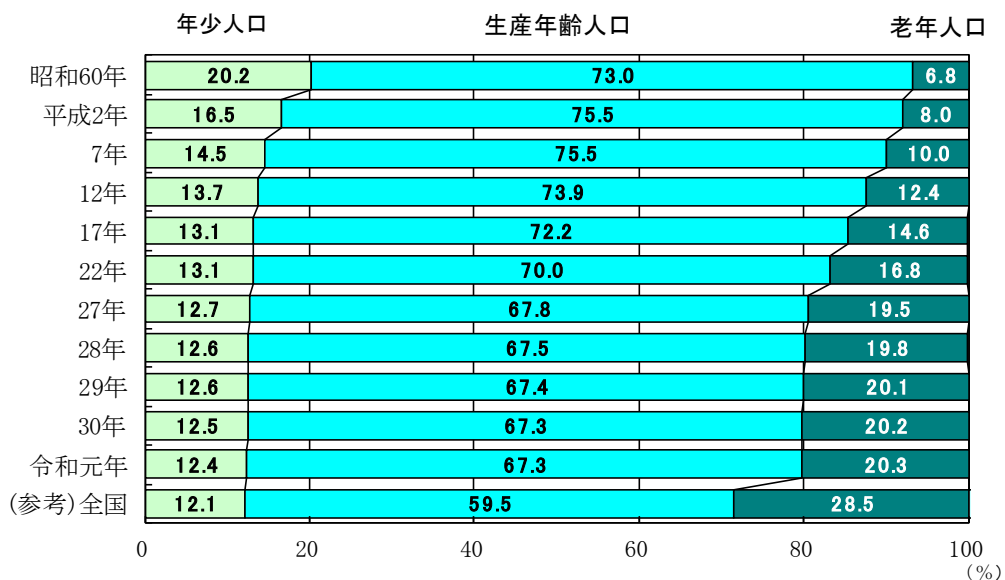
年次		人 口 (人)					割 合 (%)			
		総数	年少人口 0～14歳	生産年齢人口 15～64歳	老年人口		年少人口 0～14歳	生産年齢人口 15～64歳	老年人口	
					65歳以上	うち75歳以上			65歳以上	うち75歳以上
推計人口 (注1)	平成27年	1,475,213	187,729	1,000,148	287,336	132,149	12.7	67.8	19.5	9.0
	28年	1,489,477	188,414	1,006,094	294,969	139,007	12.6	67.5	19.8	9.3
	29年	1,503,690	188,859	1,013,317	301,514	145,679	12.6	67.4	20.1	9.7
	30年	1,516,483	189,281	1,020,503	306,699	152,113	12.5	67.3	20.2	10.0
	令和元年	1,530,457	189,536	1,030,115	310,806	158,430	12.4	67.3	20.3	10.4
	(参考)全国	126,140,000	15,220,000	75,030,000	35,890,000	18,500,000	12.1	59.5	28.5	14.7
【参考】 国勢調査 人口 (注2)	昭和60年	1,088,624	219,529	794,913	74,060	23,822	20.2	73.0	6.8	2.2
	平成2年	1,173,603	193,536	883,707	93,798	33,702	16.5	75.5	8.0	2.9
	7年	1,202,820	173,707	907,801	120,373	43,107	14.5	75.5	10.0	3.6
	12年	1,249,905	170,670	923,655	154,704	56,705	13.7	73.9	12.4	4.5
	17年	1,327,011	174,264	957,712	194,176	78,412	13.1	72.2	14.6	5.9
	22年	1,425,512	185,571	988,540	237,298	104,665	13.1	70.0	16.8	7.4
	27年	1,475,213	184,135	972,976	279,482	128,520	12.8	67.7	19.5	8.9

(注1) 平成27～30年及び令和元年の推計人口は、総務省の公表した「平成27年国勢調査人口 年齢・国籍不詳をあん分した人口」を基数としている。

全国値は総務省による推計人口概算値。

(注2) 国勢調査人口は、総数に年齢不詳が含まれているため、総数と人口の内訳の合計は一致しない。また、割合は年齢不詳を除いて算出している。

図2 年齢3区分別人口割合の推移



2 平均年齢

—平均年齢は前年より0.2歳上昇し、43.6歳となる—

平均年齢は毎年緩やかに上昇しており、本年は前年に比べ0.2歳上昇して43.6歳となりました。

男女別にみると、男性・女性とも0.2歳上昇し、男性は42.6歳、女性は44.7歳となり、女性が男性を2.1歳上回っています。(表2)

表2 平均年齢の推移 (歳)

年次	川崎市	男	女
昭和60年	33.5	32.8	34.2
平成2年	35.2	34.4	36.1
7年	37.2	36.4	38.1
12年	38.8	37.9	39.7
17年	40.3	39.4	41.3
22年	41.5	40.5	42.5
27年	42.8	41.8	43.9
28年	43.0	42.0	44.1
29年	43.2	42.2	44.3
30年	43.4	42.4	44.5
令和元年	43.6	42.6	44.7

3 年齢構成指数

—徐々に少子高齢化が進行しているものの、

それを示す指数の伸びは鈍化している—

年少人口指数(生産年齢人口に対する年少人口)は0.1ポイント低下して18.4となり、老年人口指数(生産年齢人口に対する老年人口)は0.1ポイント上昇して30.2となりました。

これにより、生産年齢人口の扶養負担の程度を示す従属人口指数(生産年齢人口に対する従属人口)は前年と変わらず48.6となりました。これは生産年齢人口100人で従属人口(年少人口と老年人口の和)48.6人を支えている状況を表しています。

次に、少子高齢化の程度を端的に示す老年化指数(年少人口に対する老年人口)は、老年人口の増加により、前年より2.0ポイント上昇して164.0となりました。

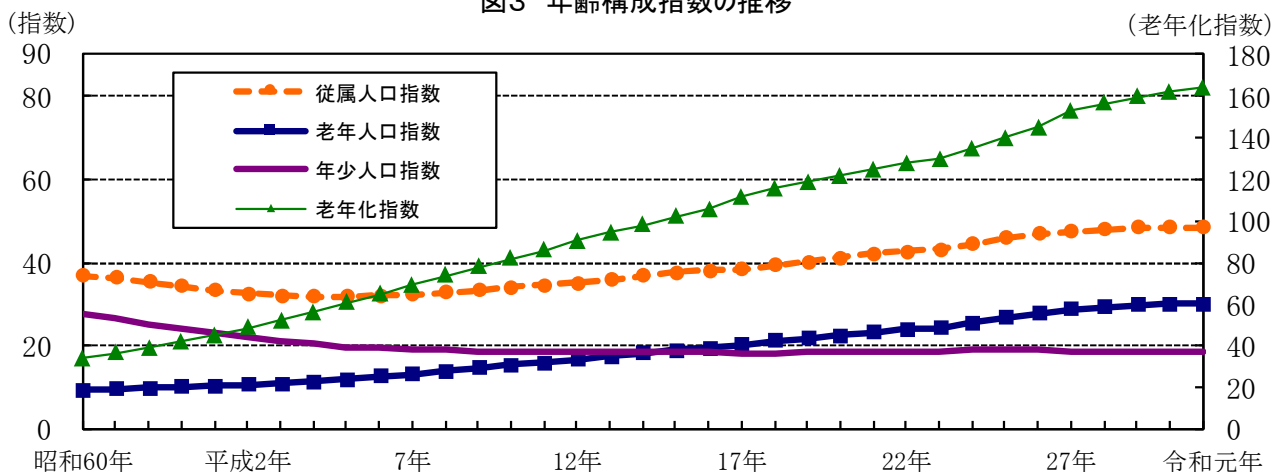
これらの指数をみると、少子高齢化が依然として進行しているものの、ここ数年は数値の伸びが鈍化していることが分かります。

また、全国と比較すると、年少人口指数、老年人口指数及び従属人口指数のいずれも本市が下回っており、その差は年少人口指数が1.9ポイント、老年人口指数が17.6ポイント、従属人口指数が19.5ポイントとなっています。なお、全国の老年化指数は、前年より5.2ポイント上昇して235.8となっており、本市はこれを71.8ポイント下回っています。(図3、表3)

表3 年齢構成指数の推移

区分	昭和60年	平成2年	7年	12年	17年	22年	27年	28年	29年	30年	令和元年	全国(令和元年)
年少人口指数	27.6	21.9	19.1	18.5	18.2	18.8	18.8	18.7	18.6	18.5	18.4	20.3
老年人口指数	9.3	10.6	13.3	16.7	20.3	24.0	28.7	29.3	29.8	30.1	30.2	47.8
従属人口指数	36.9	32.5	32.4	35.2	38.5	42.8	47.5	48.0	48.4	48.6	48.6	68.1
老年化指数	33.7	48.5	69.3	90.6	111.4	127.9	153.1	156.6	159.7	162.0	164.0	235.8

図3 年齢構成指数の推移



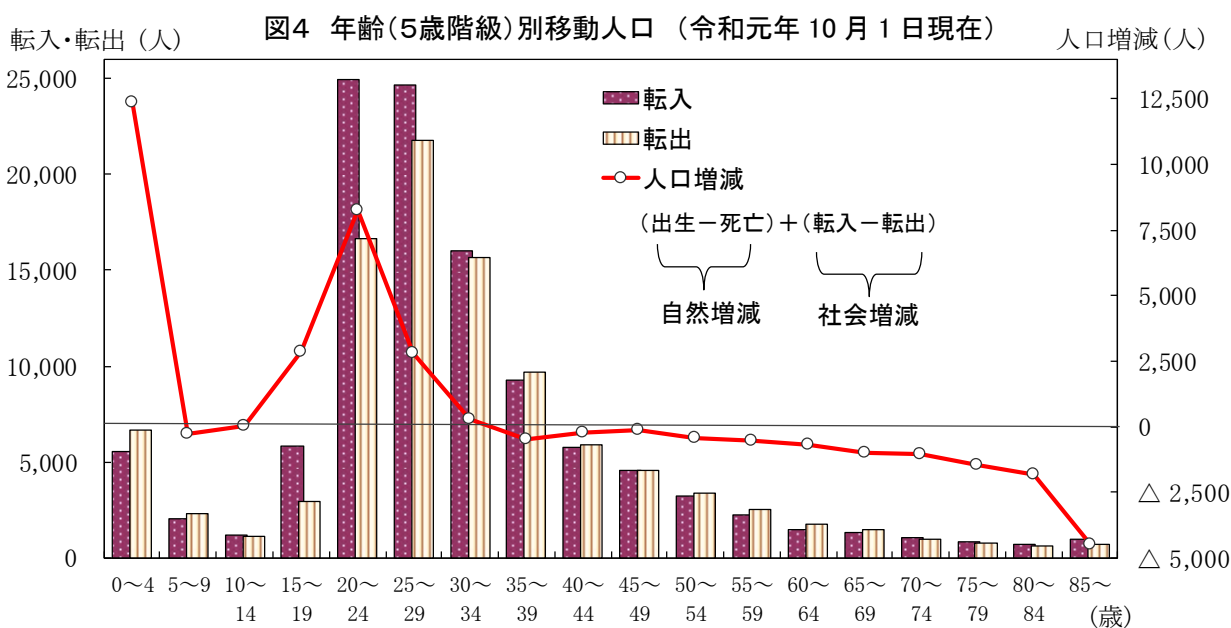
4 年齢（5歳階級）別移動人口

－転入、転出とも20歳代と30歳代前半で過半数を占めている－

平成30（2018）年10月から令和元（2019）年9月までの1年間の人口増減をみると、13,974人の増加となりました。内訳をみると、出生が13,547人、死亡が11,596人で差し引き1,951人の自然増加となり、転入が111,530人、転出が99,507人で差し引き12,023人の社会増加となっています。

社会増減を年齢（5歳階級）別にみると、転入で最も多いのは「20～24歳」の24,909人で、次いで「25～29歳」の24,635人、「30～34歳」の16,008人となっています。転出で最も多いのは「25～29歳」の21,804人で、次いで「20～24歳」の16,626人、「30～34歳」の15,674人となっています。このように、転入、転出とも20歳代と30歳代前半で過半数を占めています。

また、「10～14歳」から「30～34歳」までの各階級、「45～49歳」及び70歳以上の年齢階級で転入が転出を上回る社会増加となっています。（図4）

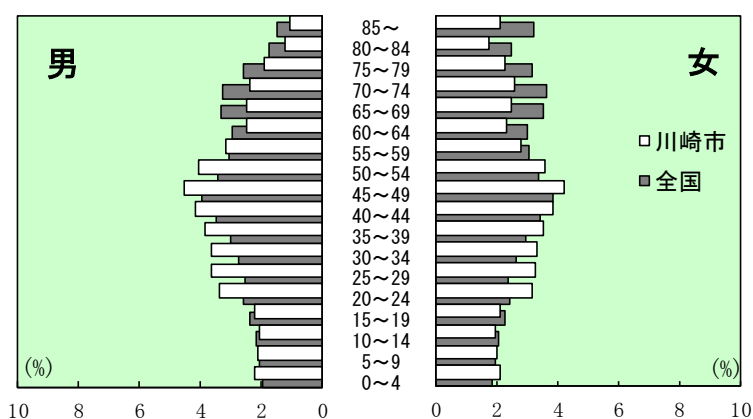


5 人口ピラミッド

－全国と比べ、20歳代～50歳代前半の膨らみが大きい－

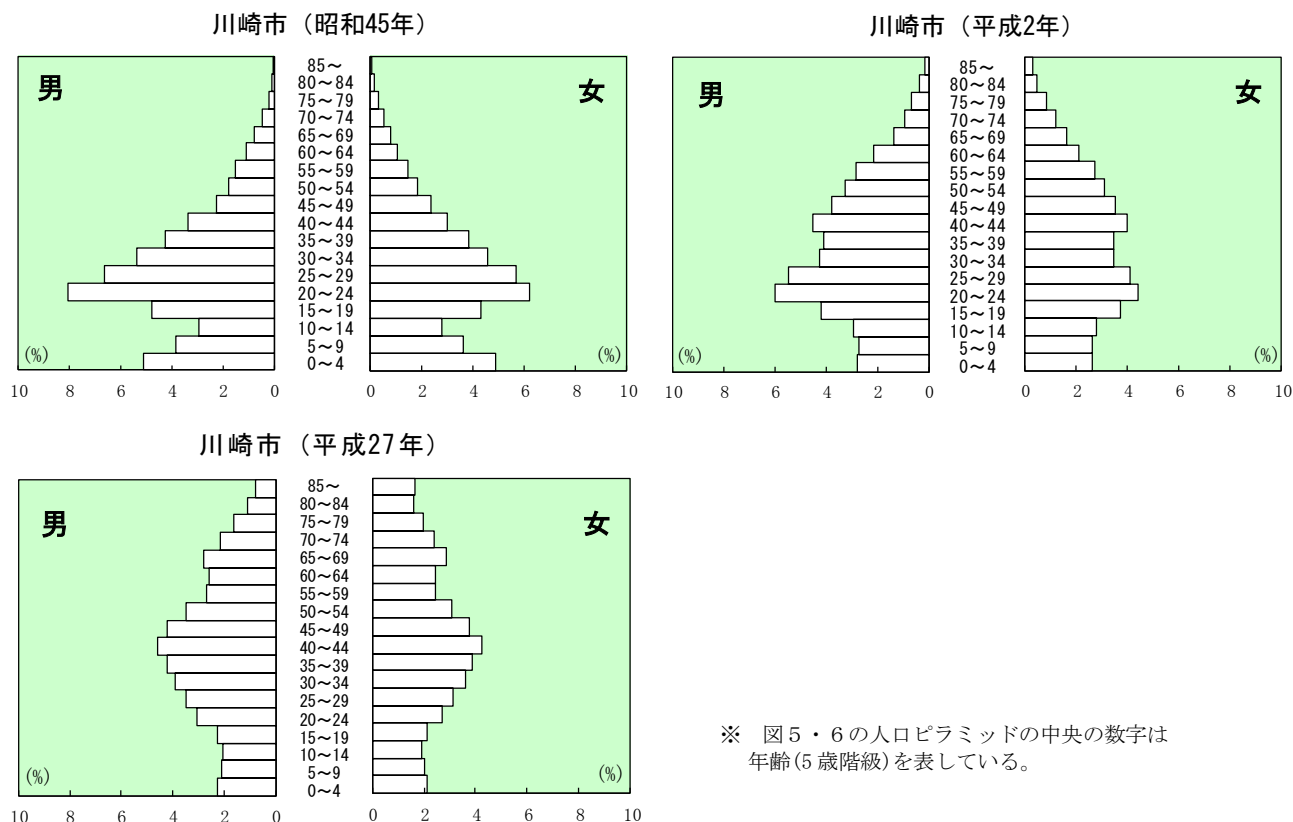
全国と比較すると、全国では70歳代前半の第1次ベビーブーム世代と、40歳代後半の第2次ベビーブーム世代の張り出しが大きくなっていますが、本市では第2次ベビーブーム世代を中心に張り出しが大きく、生産年齢人口が高い割合を占めていることが分かります。（図5）

図5 年齢（5歳階級）別人口ピラミッド（割合）（令和元年10月1日現在）
川崎市、全国



また、本市の年齢（5歳階級）別人口ピラミッド(割合)の推移をみると、昭和45（1970）年には老年人口が少なく、20歳代を中心とした若い生産年齢人口の張り出しが非常に目立っていましたが、平成2（1990）年には全体的にやや平均化されました。しかし、平成27（2015）年には40歳代を中心とした張り出しが目立つとともに、60歳代後半の張り出しが見られます。（図6）

図6 年齢(5歳階級)別人口ピラミッド(割合)の推移



6 性比

－「65～69歳」までの階級で男性の方が多い－

令和元（2019）年10月1日現在の人口を男女別にみると、男性774,291人、女性756,166人で男性が女性よりも18,125人多く、性比(女性100人に対する男性の数。数値が100より大きいと男性の数が女性を上回っていることを示す)は102.4となり前年より0.2ポイント低下し、高齢化に伴い性比が低下傾向にあります。なお、全国(94.8)と比較すると7.6ポイント上回っており、男性人口が多いことが本市の特徴となっています。

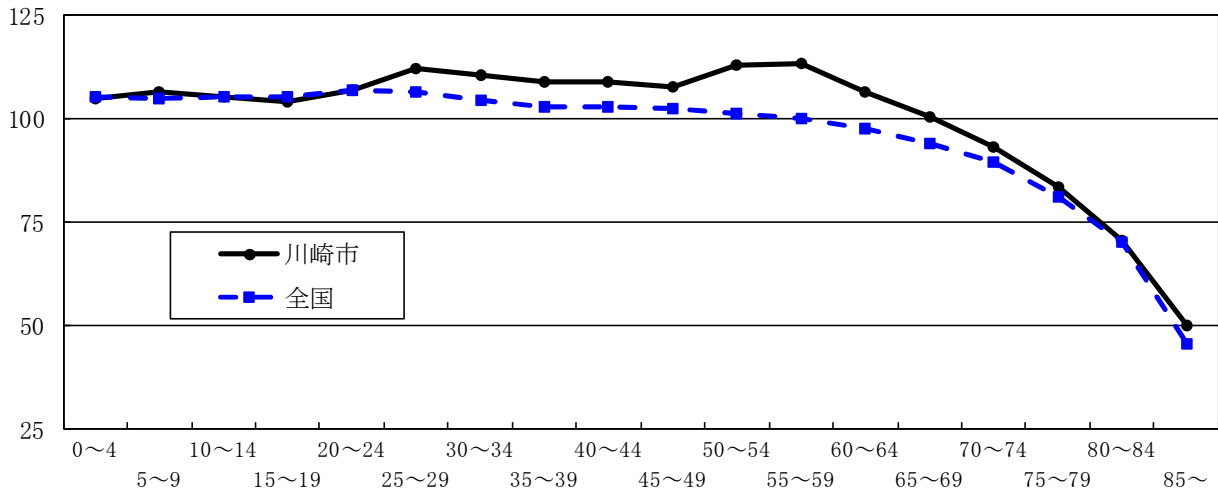
年齢(5歳階級)別にみると、「0～4歳」から「65～69歳」までの全ての年齢階級において、100を超えており、最も高いのは「55～59歳」の113.2で、次いで「50～54歳」の112.9、「25～29歳」の111.9となっています。全国と比較すると、「0～4歳」と「15～19歳」を除く年齢階級において、本市の性比が上回っています。（図7、表4・8）

表4 性比の推移

区分	昭和60年	平成2年	7年	12年	17年	22年	27年	28年	29年	30年	令和元年	全国 (令和元年)
川崎市	109.5	111.0	109.9	108.3	107.4	104.5	103.1	103.0	102.8	102.6	102.4	94.8
男	569,061	617,425	629,804	649,997	687,080	728,525	749,038	755,844	762,262	767,990	774,291	61,400,000
女	519,563	556,178	573,016	599,908	639,931	696,987	726,175	733,633	741,428	748,493	756,166	64,750,000

※ 男女の数値は人口。

図7 年齢(5歳階級)別性別比 (令和元年10月1日現在)



7 区別の状況

－生産年齢人口の増加数は中原区で最大－

(1) 区別に年齢3区分別人口を前年と比較すると、年少人口は、幸区が540人(2.5%)と最も増加し、次いで中原区が390人(1.2%)、多摩区が22人(0.1%)増加しました。一方で、高津区(△0.8%)と麻生区(△1.0%)が237人と最も減少し、次いで川崎区が199人(△0.8%)、宮前区が24人(△0.1%)減少しました。

生産年齢人口は全ての区で増加となり、中原区が2,824人(1.5%)と最も増加し、次いで幸区が2,028人(1.9%)、川崎区が1,497人(1.0%)、多摩区が1,434人(0.9%)、高津区が937人(0.6%)、麻生区が626人(0.6%)、宮前区が266人(0.2%)増加しました。

老年人口も全ての区で増加となり、宮前区が952人(1.9%)と最も増加し、次いで高津区が777人(1.8%)、麻生区が742人(1.8%)、中原区が492人(1.2%)、多摩区が471人(1.1%)、幸区が385人(1.0%)、川崎区が288人(0.6%)増加しました。(表5・6)

表5 区、年齢3区分別人口 (令和元年10月1日現在)

区別	人口(人) 令和元年10月1日現在				対前年増加数(人)、増減率(%)							
	総数	年少人口 0~14歳	生産年齢人口 15~64歳	老年人口 65歳以上	総数	年少人口 0~14歳	生産年齢人口 15~64歳	老年人口 65歳以上	増減率	増減率	増減率	増減率
川崎市	1,530,457	189,536	1,030,115	310,806	13,974	0.9	255	0.1	9,612	0.9	4,107	1.3
川崎区	233,116	25,850	155,667	51,599	1,586	0.7	△199	△0.8	1,497	1.0	288	0.6
幸区	170,159	22,178	109,369	38,612	2,953	1.8	540	2.5	2,028	1.9	385	1.0
中原区	261,825	33,929	187,905	39,991	3,706	1.4	390	1.2	2,824	1.5	492	1.2
高津区	233,285	29,740	159,791	43,754	1,477	0.6	△237	△0.8	937	0.6	777	1.8
宮前区	232,325	31,336	149,930	51,059	1,194	0.5	△24	△0.1	266	0.2	952	1.9
多摩区	219,868	23,229	153,341	43,298	1,927	0.9	22	0.1	1,434	0.9	471	1.1
麻生区	179,879	23,274	114,112	42,493	1,131	0.6	△237	△1.0	626	0.6	742	1.8

表6 区、年齢3区分別人口の推移

区、 年次	各年10月1日現在									
	人 口 (人)					割 合 (%)				
	総 数	年 少 人 口 0～14歳	生 産 年 齢 人 口 15～64歳	老 年 人 口 65歳以上	うち75歳以上	年 少 人 口 0～14歳	生 産 年 齢 人 口 15～64歳	老 年 人 口 65歳以上	うち75歳以上	
川 崎 区										
平成28年	226,537	26,280	150,379	49,878	23,374	11.6	66.4	22.0	10.3	
29年	229,653	26,242	152,529	50,882	24,179	11.4	66.4	22.2	10.5	
30年	231,530	26,049	154,170	51,311	25,004	11.3	66.6	22.2	10.8	
令和元年	233,116	25,850	155,667	51,599	25,769	11.1	66.8	22.1	11.1	
【参考】国勢調査人口										
平成 7年	196,338	25,964	143,732	26,063	9,402	13.3	73.4	13.3	4.8	
17年	203,804	24,002	141,931	37,323	15,319	11.8	69.8	18.4	7.5	
27年	223,378	26,255	146,391	48,348	22,139	11.9	66.2	21.9	10.0	
幸 区										
平成28年	162,618	20,805	104,818	36,995	17,554	12.8	64.5	22.7	10.8	
29年	165,974	21,381	106,866	37,727	18,339	12.9	64.4	22.7	11.0	
30年	167,206	21,638	107,341	38,227	19,020	12.9	64.2	22.9	11.4	
令和元年	170,159	22,178	109,369	38,612	19,799	13.0	64.3	22.7	11.6	
【参考】国勢調査人口										
平成 7年	139,134	19,796	102,154	17,080	6,150	14.2	73.5	12.3	4.4	
17年	144,487	17,807	101,447	25,108	10,360	12.3	70.3	17.4	7.2	
27年	160,890	20,507	101,443	34,886	16,173	13.1	64.7	22.2	10.3	
中 原 区										
平成28年	251,248	32,490	180,485	38,273	18,195	12.9	71.8	15.2	7.2	
29年	254,156	32,924	182,303	38,929	18,858	13.0	71.7	15.3	7.4	
30年	258,119	33,539	185,081	39,499	19,492	13.0	71.7	15.3	7.6	
令和元年	261,825	33,929	187,905	39,991	20,051	13.0	71.8	15.3	7.7	
【参考】国勢調査人口										
平成 7年	190,385	25,223	144,673	20,338	7,619	13.3	76.1	10.7	4.0	
17年	210,543	26,490	156,354	27,662	12,527	12.6	74.3	13.1	6.0	
27年	247,529	31,693	175,601	36,871	17,244	13.0	71.9	15.1	7.1	
高 津 区										
平成28年	229,584	30,173	158,444	40,967	18,734	13.1	69.0	17.8	8.2	
29年	230,507	30,002	158,395	42,110	19,665	13.0	68.7	18.3	8.5	
30年	231,808	29,977	158,854	42,977	20,587	12.9	68.5	18.5	8.9	
令和元年	233,285	29,740	159,791	43,754	21,655	12.7	68.5	18.8	9.3	
【参考】国勢調査人口										
平成 7年	172,196	25,191	132,080	14,899	5,173	14.6	76.7	8.7	3.0	
17年	201,792	27,364	148,826	25,564	10,069	13.6	73.8	12.7	5.0	
27年	228,141	29,901	155,920	39,163	17,474	13.3	69.3	17.4	7.8	
宮 前 区										
平成28年	227,375	31,380	148,393	47,602	21,749	13.8	65.3	20.9	9.6	
29年	229,481	31,443	149,210	48,828	23,253	13.7	65.0	21.3	10.1	
30年	231,131	31,360	149,664	50,107	24,849	13.6	64.8	21.7	10.8	
令和元年	232,325	31,336	149,930	51,059	26,130	13.5	64.5	22.0	11.2	
【参考】国勢調査人口										
平成 7年	185,485	30,363	142,291	12,828	4,365	16.4	76.7	6.9	2.4	
17年	207,895	32,161	149,160	26,551	9,299	15.5	71.8	12.8	4.5	
27年	225,594	28,347	134,254	41,817	18,521	13.9	65.7	20.5	9.1	
多 摩 区										
平成28年	215,644	23,647	150,847	41,150	19,839	11.0	70.0	19.1	9.2	
29年	216,681	23,420	151,191	42,070	20,804	10.8	69.8	19.4	9.6	
30年	217,941	23,207	151,907	42,827	21,655	10.6	69.7	19.7	9.9	
令和元年	219,868	23,229	153,341	43,298	22,501	10.6	69.7	19.7	10.2	
【参考】国勢調査人口										
平成 7年	187,042	27,242	143,966	15,781	5,505	14.6	77.0	8.4	2.9	
17年	205,389	25,818	152,409	27,078	10,703	12.6	74.2	13.2	5.2	
27年	214,158	23,774	147,708	39,538	18,611	11.3	70.0	18.7	8.8	
麻 生 区										
平成28年	176,471	23,639	112,728	40,104	19,562	13.4	63.9	22.7	11.1	
29年	177,238	23,447	112,823	40,968	20,581	13.2	63.7	23.1	11.6	
30年	178,748	23,511	113,486	41,751	21,506	13.2	63.5	23.4	12.0	
令和元年	179,879	23,274	114,112	42,493	22,525	12.9	63.4	23.6	12.5	
【参考】国勢調査人口										
平成 7年	132,240	19,928	98,905	13,384	4,893	15.1	74.8	10.1	3.7	
17年	153,101	20,622	107,585	24,890	10,135	13.5	70.3	16.3	6.6	
27年	175,523	23,658	111,659	38,859	18,358	13.6	64.1	22.3	10.5	

(注1) 平成28～30年及び令和元年の推計人口は、総務省の公表した「平成27年国勢調査人口 年齢・国籍不詳をあん分した人口」を基数としている。

(注2) 国勢調査人口は、総数に年齢不詳が含まれているため、総数と人口の内訳の合計は一致しない。また、割合は年齢不詳を除いて算出している。

年齢3区分別人口割合を区別に昨年度と比較すると、年少人口割合は、幸区で0.1ポイント上昇しましたが、中原区と多摩区で同水準となっており、宮前区で0.1ポイント低下、川崎区と高津区が0.2ポイント低下、麻生区が0.3ポイント低下しました。

生産年齢人口割合は、川崎区が0.2ポイント上昇、幸区と中原区が0.1ポイント上昇しましたが、高津区と多摩区で同水準となっており、麻生区が0.1ポイント低下、宮前区で0.3ポイント低下しました。

老年人口割合は、高津区と宮前区が0.3ポイント上昇、麻生区が0.2ポイント上昇しましたが、中原区と多摩区が同水準で、川崎区が0.1ポイント低下、幸区が0.2ポイント低下しました。

(図8、表6)

図8 区、年齢3区分別人口の割合

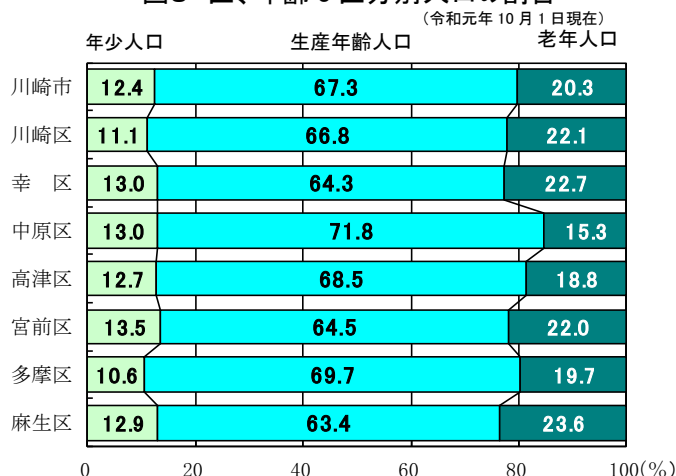


表7 区別平均年齢

(歳)

区別	総数		男		女	
	平成30年	令和元年	平成30年	令和元年	平成30年	令和元年
川崎市	43.4	43.6	42.4	42.6	44.5	44.7
川崎区	44.5	44.6	43.5	43.7	45.6	45.8
幸区	44.6	44.5	43.3	43.2	45.9	45.9
中原区	41.0	41.1	40.1	40.3	41.9	42.0
高津区	42.6	42.9	41.6	41.9	43.6	43.9
宮前区	44.1	44.4	43.0	43.4	45.1	45.4
多摩区	43.2	43.4	42.0	42.2	44.5	44.6
麻生区	45.0	45.3	43.9	44.2	46.0	46.3

(2) 区別に平均年齢をみると、幸区を除く全ての区で前年より上昇し、最も高いのは麻生区の45.3歳で、最も低いのは中原区の41.1歳となっています。(表7)

(3) 区別に性比をみると、川崎区の116.2が最も高く、最も低いのは麻生区の93.9で、宮前区の95.5と共に100.0を下回っています。

また、年齢(5歳階級)別にみると、高津区では20歳代前半、宮前区では20歳代後半～40歳代、麻生区では10歳代後半～40歳代の性比が100.0を下回っていることが分かります。(表8)

表8 区、年齢(5歳階級)別の性比 (令和元年10月1日現在)

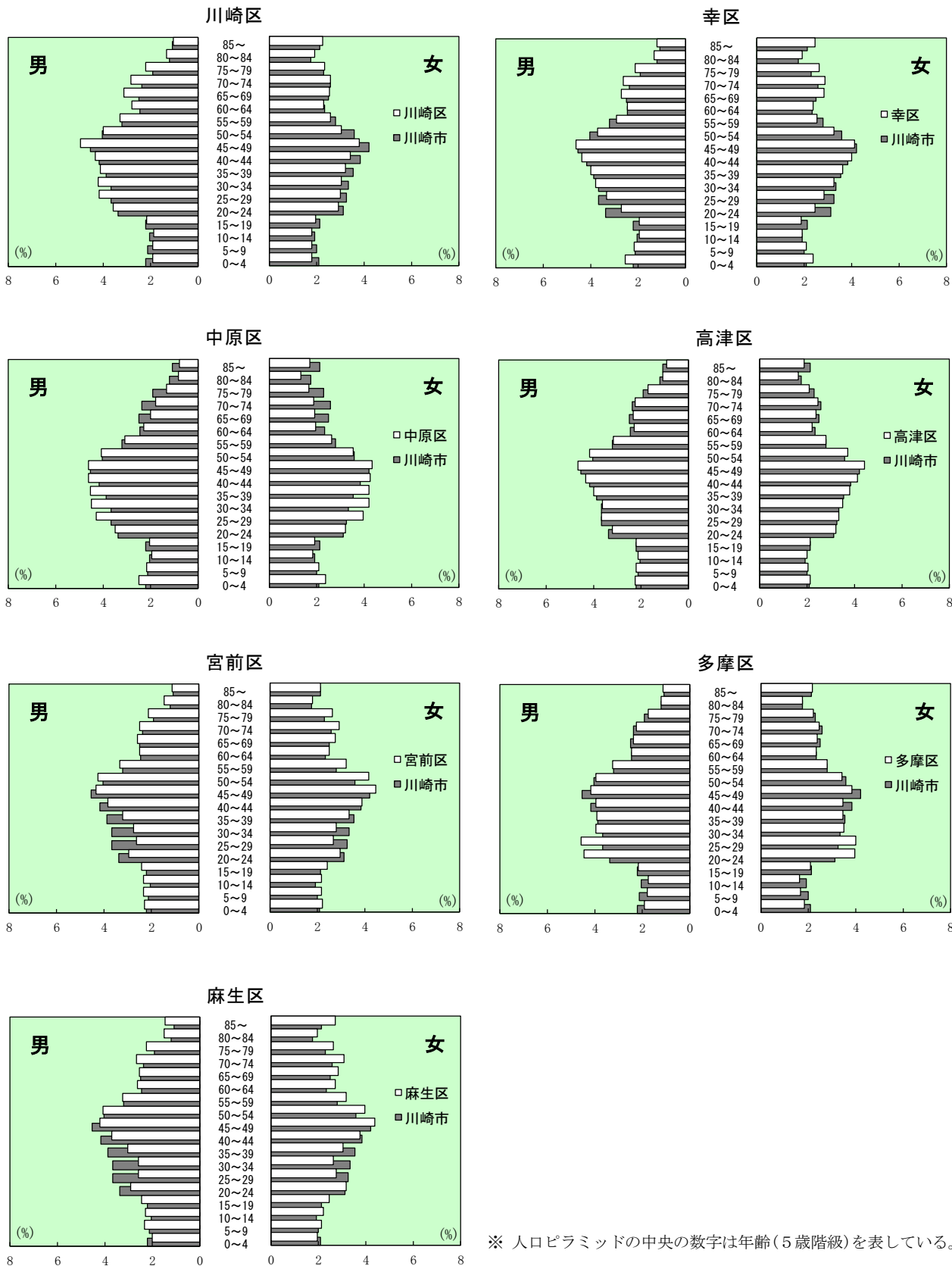
年齢5歳階級	川崎市	川崎区	幸区	中原区	高津区	宮前区	多摩区	麻生区	全国
総数	102.4	116.2	102.0	103.7	100.7	95.5	104.2	93.9	94.8
0～4歳	104.8	106.7	106.0	104.7	105.7	102.8	104.7	102.6	105.2
5～9	106.4	106.0	103.5	104.6	107.2	108.1	105.9	109.6	104.8
10～14	105.2	103.9	100.8	107.3	105.8	106.5	108.0	102.9	105.0
15～19	104.1	110.1	105.0	106.2	103.9	101.3	103.5	99.3	105.3
20～24	106.9	122.5	109.3	108.3	99.9	100.4	113.0	92.0	106.8
25～29	111.9	138.8	117.6	107.6	110.0	98.0	114.9	92.7	106.3
30～34	110.4	137.4	116.5	106.8	103.6	97.5	111.8	97.8	104.2
35～39	108.7	127.8	110.6	107.3	105.5	95.9	113.9	99.2	102.7
40～44	108.6	126.6	109.6	108.3	105.2	98.6	114.0	99.0	102.8
45～49	107.7	131.0	112.1	106.2	105.3	97.2	108.7	95.8	102.5
50～54	112.9	131.4	113.9	115.4	112.4	101.7	116.3	102.9	101.2
55～59	113.2	127.6	113.5	117.0	113.4	103.6	115.9	102.9	99.7
60～64	106.6	123.2	103.0	115.5	102.4	99.6	105.2	96.3	97.4
65～69	100.4	122.3	94.9	103.1	98.2	93.2	99.4	90.1	93.8
70～74	92.9	108.4	91.5	94.7	92.0	86.3	92.0	85.6	89.3
75～79	83.4	94.2	80.7	81.0	82.7	79.9	79.3	85.4	81.0
80～84	70.4	68.8	69.2	63.9	65.9	79.3	68.5	76.0	70.3
85歳以上	50.1	47.4	48.5	46.7	48.1	53.6	51.2	54.4	45.5

※ 網かけ部分は性比が100未満(女性の方が多い)

(4) 区別に年齢(5歳階級)別人口ピラミッド(割合)をみると、いずれの区も20歳代から50歳代の膨らみが大きくなっています。また、複数の大学が立地する多摩区では20歳代の膨らみが特に大きくなっています。また、中原区のみ、男女共に30歳代~40歳代が4%を超えています。

(図9)

図9 区、年齢(5歳階級)別人口ピラミッド(割合) (令和元年10月1日現在)



※ 人口ピラミッドの中央の数字は年齢(5歳階級)を表している。

統計表

年齢(各歳)、男女別人口(川崎市)

令和元年10月1日現在

年 齢	総 数	男	女	年 齢	総 数	男	女
総 数	1,530,457	774,291	756,166				
0 ~ 4 歳	65,801	33,664	32,137	50 ~ 54 歳	116,890	61,995	54,895
0	13,180	6,785	6,395	50	25,646	13,486	12,160
1	13,209	6,908	6,301	51	24,838	13,144	11,694
2	13,145	6,637	6,508	52	24,428	13,088	11,340
3	13,470	6,852	6,618	53	19,377	10,184	9,193
4	12,797	6,482	6,315	54	22,601	12,093	10,508
5 ~ 9 歳	62,833	32,393	30,440	55 ~ 59 歳	91,829	48,763	43,066
5	12,512	6,469	6,043	55	20,548	10,990	9,558
6	12,766	6,523	6,243	56	19,634	10,430	9,204
7	12,496	6,482	6,014	57	18,035	9,597	8,438
8	12,505	6,408	6,097	58	17,233	9,160	8,073
9	12,554	6,511	6,043	59	16,379	8,586	7,793
10 ~ 14 歳	60,902	31,226	29,676	60 ~ 64 歳	73,360	37,848	35,512
10	12,492	6,372	6,120	60	15,938	8,335	7,603
11	12,650	6,492	6,158	61	15,057	7,845	7,212
12	11,928	6,068	5,860	62	13,993	7,161	6,832
13	12,038	6,186	5,852	63	14,256	7,348	6,908
14	11,794	6,108	5,686	64	14,116	7,159	6,957
15 ~ 19 歳	65,850	33,585	32,265	65 ~ 69 歳	76,470	38,318	38,152
15	11,926	6,105	5,821	65	13,756	6,992	6,764
16	11,980	6,092	5,888	66	14,434	7,259	7,175
17	12,760	6,493	6,267	67	15,452	7,785	7,667
18	13,932	7,087	6,845	68	15,718	7,834	7,884
19	15,252	7,808	7,444	69	17,110	8,448	8,662
20 ~ 24 歳	99,565	51,439	48,126	70 ~ 74 歳	75,906	36,558	39,348
20	16,182	8,075	8,107	70	18,363	8,957	9,406
21	17,712	8,903	8,809	71	18,178	8,817	9,361
22	20,061	10,236	9,825	72	17,307	8,373	8,934
23	22,407	11,828	10,579	73	10,805	5,175	5,630
24	23,203	12,397	10,806	74	11,253	5,236	6,017
25 ~ 29 歳	105,791	55,868	49,923	75 ~ 79 歳	64,023	29,119	34,904
25	22,218	11,811	10,407	75	13,873	6,423	7,450
26	21,170	11,278	9,892	76	13,392	6,139	7,253
27	21,370	11,423	9,947	77	13,040	5,929	7,111
28	20,762	10,714	10,048	78	12,550	5,660	6,890
29	20,271	10,642	9,629	79	11,168	4,968	6,200
30 ~ 34 歳	106,880	56,073	50,807	80 ~ 84 歳	45,272	18,701	26,571
30	20,467	10,727	9,740	80	9,204	4,007	5,197
31	20,914	10,885	10,029	81	9,522	3,945	5,577
32	21,242	11,265	9,977	82	9,295	3,802	5,493
33	21,737	11,446	10,291	83	8,974	3,736	5,238
34	22,520	11,750	10,770	84	8,277	3,211	5,066
35 ~ 39 歳	113,584	59,157	54,427	85 ~ 89 歳	29,468	10,724	18,744
35	22,768	11,890	10,878	85	6,772	2,597	4,175
36	22,952	12,006	10,946	86	6,907	2,652	4,255
37	22,314	11,662	10,652	87	6,159	2,202	3,957
38	22,207	11,510	10,697	88	5,204	1,761	3,443
39	23,343	12,089	11,254	89	4,426	1,512	2,914
40 ~ 44 歳	122,917	63,992	58,925	90 ~ 94 歳	14,130	4,385	9,745
40	23,535	12,270	11,265	90	3,861	1,291	2,570
41	24,094	12,476	11,618	91	3,342	998	2,344
42	24,273	12,647	11,626	92	2,702	837	1,865
43	25,046	13,065	11,981	93	2,338	703	1,635
44	25,969	13,534	12,435	94	1,887	556	1,331
45 ~ 49 歳	133,449	69,198	64,251	95 ~ 99 歳	4,439	1,086	3,353
45	26,841	14,129	12,712	95	1,371	418	953
46	27,508	14,355	13,153	96	1,106	254	852
47	26,583	13,513	13,070	97	901	187	714
48	26,588	13,753	12,835	98	545	114	431
49	25,929	13,448	12,481	99	516	113	403
				100 歳 以 上	1,098	199	899

年齢(各歳)、男女別人口(川崎区)

令和元年10月1日現在

年 齢	総 数	男	女	年 齢	総 数	男	女
総 数	233,116	125,307	107,809				
0 ~ 4 歳	8,639	4,460	4,179	50 ~ 54 歳	16,417	9,322	7,095
0	1,699	920	779	50	3,714	2,099	1,615
1	1,704	886	818	51	3,463	1,963	1,500
2	1,702	855	847	52	3,349	1,885	1,464
3	1,786	921	865	53	2,720	1,564	1,156
4	1,748	878	870	54	3,171	1,811	1,360
5 ~ 9 歳	8,586	4,418	4,168	55 ~ 59 歳	13,677	7,667	6,010
5	1,692	885	807	55	3,006	1,671	1,335
6	1,741	926	815	56	2,804	1,560	1,244
7	1,736	892	844	57	2,698	1,500	1,198
8	1,671	844	827	58	2,616	1,521	1,095
9	1,746	871	875	59	2,553	1,415	1,138
10 ~ 14 歳	8,625	4,396	4,229	60 ~ 64 歳	11,858	6,546	5,312
10	1,686	890	796	60	2,391	1,275	1,116
11	1,811	916	895	61	2,457	1,352	1,105
12	1,746	872	874	62	2,249	1,263	986
13	1,752	894	858	63	2,396	1,318	1,078
14	1,630	824	806	64	2,365	1,338	1,027
15 ~ 19 歳	9,563	5,011	4,552	65 ~ 69 歳	13,223	7,274	5,949
15	1,661	856	805	65	2,366	1,294	1,072
16	1,710	855	855	66	2,453	1,345	1,108
17	1,846	971	875	67	2,795	1,542	1,253
18	2,166	1,181	985	68	2,675	1,487	1,188
19	2,180	1,148	1,032	69	2,934	1,606	1,328
20 ~ 24 歳	15,085	8,305	6,780	70 ~ 74 歳	12,607	6,558	6,049
20	2,493	1,375	1,118	70	3,062	1,598	1,464
21	2,672	1,401	1,271	71	3,065	1,606	1,459
22	3,058	1,602	1,456	72	2,880	1,509	1,371
23	3,343	1,926	1,417	73	1,782	902	880
24	3,519	2,001	1,518	74	1,818	943	875
25 ~ 29 歳	16,659	9,682	6,977	75 ~ 79 歳	10,589	5,136	5,453
25	3,373	1,953	1,420	75	2,284	1,162	1,122
26	3,192	1,809	1,383	76	2,272	1,114	1,158
27	3,343	1,949	1,394	77	2,095	1,013	1,082
28	3,413	2,024	1,389	78	2,142	1,023	1,119
29	3,338	1,947	1,391	79	1,796	824	972
30 ~ 34 歳	16,868	9,764	7,104	80 ~ 84 歳	7,512	3,062	4,450
30	3,360	1,924	1,436	80	1,489	659	830
31	3,332	1,908	1,424	81	1,580	668	912
32	3,430	2,022	1,408	82	1,547	599	948
33	3,437	2,017	1,420	83	1,504	594	910
34	3,309	1,893	1,416	84	1,392	542	850
35 ~ 39 歳	17,150	9,621	7,529	85 ~ 89 歳	4,719	1,621	3,098
35	3,403	1,931	1,472	85	1,105	413	692
36	3,486	1,972	1,514	86	1,123	418	705
37	3,393	1,908	1,485	87	966	299	667
38	3,291	1,823	1,468	88	867	290	577
39	3,577	1,987	1,590	89	658	201	457
40 ~ 44 歳	18,045	10,081	7,964	90 ~ 94 歳	2,220	666	1,554
40	3,539	1,971	1,568	90	642	237	405
41	3,482	1,958	1,524	91	541	159	382
42	3,596	1,984	1,612	92	433	126	307
43	3,622	2,026	1,596	93	356	80	276
44	3,806	2,142	1,664	94	248	64	184
45 ~ 49 歳	20,345	11,539	8,806	95 ~ 99 歳	587	152	435
45	4,225	2,395	1,830	95	203	57	146
46	4,190	2,407	1,783	96	123	30	93
47	4,005	2,256	1,749	97	143	31	112
48	4,091	2,327	1,764	98	50	17	33
49	3,834	2,154	1,680	99	68	17	51
				100 歳 以 上	142	26	116

年齢(各歳)、男女別人口(幸区)

令和元年10月1日現在

年 齢	総 数	男	女	年 齢	総 数	男	女
総 数	170,159	85,909	84,250				
0 ~ 4 歳	8,381	4,313	4,068	50 ~ 54 歳	11,868	6,320	5,548
0	1,764	933	831	50	2,625	1,426	1,199
1	1,742	926	816	51	2,555	1,287	1,268
2	1,705	864	841	52	2,454	1,344	1,110
3	1,640	839	801	53	1,981	1,048	933
4	1,530	751	779	54	2,253	1,215	1,038
5 ~ 9 歳	7,197	3,660	3,537	55 ~ 59 歳	9,312	4,950	4,362
5	1,433	717	716	55	1,965	1,079	886
6	1,503	726	777	56	1,972	1,040	932
7	1,355	678	677	57	1,882	993	889
8	1,432	743	689	58	1,781	950	831
9	1,474	796	678	59	1,712	888	824
10 ~ 14 歳	6,600	3,313	3,287	60 ~ 64 歳	8,281	4,201	4,080
10	1,395	687	708	60	1,726	889	837
11	1,391	713	678	61	1,665	865	800
12	1,282	636	646	62	1,608	828	780
13	1,267	632	635	63	1,680	838	842
14	1,265	645	620	64	1,602	781	821
15 ~ 19 歳	6,499	3,328	3,171	65 ~ 69 歳	9,406	4,580	4,826
15	1,198	634	564	65	1,639	802	837
16	1,310	667	643	66	1,747	858	889
17	1,240	633	607	67	1,870	930	940
18	1,322	664	658	68	2,018	1,002	1,016
19	1,429	730	699	69	2,132	988	1,144
20 ~ 24 歳	8,831	4,612	4,219	70 ~ 74 歳	9,407	4,494	4,913
20	1,402	693	709	70	2,302	1,089	1,213
21	1,580	824	756	71	2,234	1,083	1,151
22	1,806	943	863	72	2,111	986	1,125
23	1,933	1,019	914	73	1,345	685	660
24	2,110	1,133	977	74	1,415	651	764
25 ~ 29 歳	10,501	5,676	4,825	75 ~ 79 歳	8,088	3,611	4,477
25	1,983	1,044	939	75	1,788	794	994
26	1,915	1,118	797	76	1,588	668	920
27	2,217	1,209	1,008	77	1,638	750	888
28	2,111	1,103	1,008	78	1,547	711	836
29	2,275	1,202	1,073	79	1,527	688	839
30 ~ 34 歳	12,006	6,460	5,546	80 ~ 84 歳	5,525	2,259	3,266
30	2,196	1,229	967	80	1,140	515	625
31	2,308	1,250	1,058	81	1,138	423	715
32	2,464	1,353	1,111	82	1,138	481	657
33	2,484	1,285	1,199	83	1,095	468	627
34	2,554	1,343	1,211	84	1,014	372	642
35 ~ 39 歳	13,012	6,833	6,179	85 ~ 89 歳	3,754	1,306	2,448
35	2,626	1,390	1,236	85	864	297	567
36	2,593	1,324	1,269	86	870	325	545
37	2,562	1,386	1,176	87	833	285	548
38	2,545	1,321	1,224	88	658	221	437
39	2,686	1,412	1,274	89	529	178	351
40 ~ 44 歳	14,221	7,437	6,784	90 ~ 94 歳	1,776	578	1,198
40	2,779	1,436	1,343	90	509	171	338
41	2,689	1,380	1,309	91	369	98	271
42	2,836	1,504	1,332	92	361	134	227
43	2,909	1,540	1,369	93	291	91	200
44	3,008	1,577	1,431	94	246	84	162
45 ~ 49 歳	14,838	7,842	6,996	95 ~ 99 歳	507	108	399
45	2,984	1,571	1,413	95	122	28	94
46	3,054	1,648	1,406	96	137	29	108
47	2,951	1,505	1,446	97	108	22	86
48	2,962	1,584	1,378	98	59	18	41
49	2,887	1,534	1,353	99	81	11	70
				100 歳 以 上	149	28	121

年齢(各歳)、男女別人口(中原区)

令和元年10月1日現在

年 齢	総 数	男	女	年 齢	総 数	男	女
総 数	261,825	133,288	128,537				
0 ~ 4 歳	12,840	6,568	6,272	50 ~ 54 歳	19,962	10,694	9,268
0	2,647	1,345	1,302	50	4,424	2,312	2,112
1	2,634	1,368	1,266	51	4,180	2,289	1,891
2	2,537	1,272	1,265	52	4,194	2,307	1,887
3	2,532	1,325	1,207	53	3,314	1,748	1,566
4	2,490	1,258	1,232	54	3,850	2,038	1,812
5 ~ 9 歳	11,112	5,681	5,431	55 ~ 59 歳	14,974	8,072	6,902
5	2,307	1,191	1,116	55	3,475	1,894	1,581
6	2,308	1,183	1,125	56	3,243	1,751	1,492
7	2,234	1,157	1,077	57	2,911	1,563	1,348
8	2,116	1,073	1,043	58	2,746	1,464	1,282
9	2,147	1,077	1,070	59	2,599	1,400	1,199
10 ~ 14 歳	9,977	5,165	4,812	60 ~ 64 歳	11,116	5,957	5,159
10	2,152	1,074	1,078	60	2,478	1,367	1,111
11	2,036	1,059	977	61	2,315	1,275	1,040
12	1,919	1,007	912	62	2,190	1,139	1,051
13	1,913	1,016	897	63	2,089	1,093	996
14	1,957	1,009	948	64	2,044	1,083	961
15 ~ 19 歳	10,354	5,333	5,021	65 ~ 69 歳	10,308	5,233	5,075
15	1,940	1,011	929	65	1,918	981	937
16	1,918	990	928	66	2,007	1,025	982
17	1,961	1,011	950	67	2,038	1,039	999
18	2,217	1,169	1,048	68	2,073	1,010	1,063
19	2,318	1,152	1,166	69	2,272	1,178	1,094
20 ~ 24 歳	17,543	9,122	8,421	70 ~ 74 歳	9,632	4,684	4,948
20	2,524	1,238	1,286	70	2,454	1,202	1,252
21	2,976	1,472	1,504	71	2,276	1,165	1,111
22	3,542	1,856	1,686	72	2,192	1,067	1,125
23	4,062	2,186	1,876	73	1,320	594	726
24	4,439	2,370	2,069	74	1,390	656	734
25 ~ 29 歳	21,606	11,196	10,410	75 ~ 79 歳	7,897	3,534	4,363
25	4,391	2,315	2,076	75	1,694	772	922
26	4,421	2,365	2,056	76	1,707	761	946
27	4,462	2,355	2,107	77	1,606	724	882
28	4,200	2,129	2,071	78	1,544	689	855
29	4,132	2,032	2,100	79	1,346	588	758
30 ~ 34 歳	22,723	11,737	10,986	80 ~ 84 歳	5,661	2,207	3,454
30	4,463	2,286	2,177	80	1,168	487	681
31	4,438	2,270	2,168	81	1,157	461	696
32	4,439	2,364	2,075	82	1,161	445	716
33	4,684	2,431	2,253	83	1,123	459	664
34	4,699	2,386	2,313	84	1,052	355	697
35 ~ 39 歳	22,905	11,858	11,047	85 ~ 89 歳	3,813	1,309	2,504
35	4,774	2,509	2,265	85	900	320	580
36	4,710	2,451	2,259	86	865	301	564
37	4,580	2,401	2,179	87	722	234	488
38	4,281	2,186	2,095	88	684	241	443
39	4,560	2,311	2,249	89	642	213	429
40 ~ 44 歳	23,227	12,077	11,150	90 ~ 94 歳	1,954	584	1,370
40	4,477	2,335	2,142	90	554	176	378
41	4,717	2,431	2,286	91	470	124	346
42	4,522	2,367	2,155	92	349	91	258
43	4,769	2,472	2,297	93	337	110	227
44	4,742	2,472	2,270	94	244	83	161
45 ~ 49 歳	23,495	12,102	11,393	95 ~ 99 歳	601	156	445
45	4,945	2,584	2,361	95	174	63	111
46	4,937	2,605	2,332	96	171	28	143
47	4,575	2,295	2,280	97	106	36	70
48	4,552	2,304	2,248	98	81	13	68
49	4,486	2,314	2,172	99	69	16	53
				100 歳 以 上	125	19	106

年齢(各歳)、男女別人口(高津区)

令和元年10月1日現在

年 齢	総 数	男	女	年 齢	総 数	男	女
総 数	233,285	117,038	116,247				
0 ~ 4 歳	10,193	5,238	4,955	50 ~ 54 歳	18,415	9,746	8,669
0	2,051	1,041	1,010	50	4,078	2,168	1,910
1	2,060	1,071	989	51	3,987	2,119	1,868
2	1,986	991	995	52	3,886	2,045	1,841
3	2,078	1,093	985	53	3,008	1,594	1,414
4	2,018	1,042	976	54	3,456	1,820	1,636
5 ~ 9 歳	9,907	5,125	4,782	55 ~ 59 歳	13,954	7,415	6,539
5	2,002	1,040	962	55	3,077	1,643	1,434
6	2,071	1,040	1,031	56	3,092	1,657	1,435
7	1,911	1,010	901	57	2,711	1,461	1,250
8	2,025	1,050	975	58	2,658	1,361	1,297
9	1,898	985	913	59	2,416	1,293	1,123
10 ~ 14 歳	9,640	4,955	4,685	60 ~ 64 歳	10,484	5,303	5,181
10	2,014	1,019	995	60	2,238	1,142	1,096
11	1,969	1,061	908	61	2,106	1,087	1,019
12	1,891	930	961	62	2,026	1,014	1,012
13	1,936	990	946	63	2,041	1,037	1,004
14	1,830	955	875	64	2,073	1,023	1,050
15 ~ 19 歳	10,095	5,144	4,951	65 ~ 69 歳	11,073	5,486	5,587
15	1,925	1,018	907	65	1,945	976	969
16	1,823	948	875	66	2,112	1,040	1,072
17	1,983	972	1,011	67	2,267	1,120	1,147
18	2,061	1,008	1,053	68	2,325	1,155	1,170
19	2,303	1,198	1,105	69	2,424	1,195	1,229
20 ~ 24 歳	14,925	7,460	7,465	70 ~ 74 歳	11,026	5,283	5,743
20	2,392	1,124	1,268	70	2,645	1,289	1,356
21	2,650	1,326	1,324	71	2,624	1,246	1,378
22	2,988	1,494	1,494	72	2,530	1,221	1,309
23	3,459	1,760	1,699	73	1,572	780	792
24	3,436	1,756	1,680	74	1,655	747	908
25 ~ 29 歳	16,335	8,555	7,780	75 ~ 79 歳	8,898	4,027	4,871
25	3,369	1,733	1,636	75	1,947	892	1,055
26	3,151	1,683	1,468	76	1,903	905	998
27	3,310	1,829	1,481	77	1,747	769	978
28	3,446	1,697	1,749	78	1,791	812	979
29	3,059	1,613	1,446	79	1,510	649	861
30 ~ 34 歳	16,666	8,481	8,185	80 ~ 84 歳	6,248	2,482	3,766
30	3,080	1,556	1,524	80	1,270	520	750
31	3,221	1,595	1,626	81	1,291	512	779
32	3,332	1,743	1,589	82	1,280	503	777
33	3,373	1,707	1,666	83	1,215	478	737
34	3,660	1,880	1,780	84	1,192	469	723
35 ~ 39 歳	18,115	9,301	8,814	85 ~ 89 歳	3,905	1,379	2,526
35	3,614	1,847	1,767	85	893	369	524
36	3,678	1,938	1,740	86	914	330	584
37	3,479	1,781	1,698	87	879	302	577
38	3,653	1,856	1,797	88	653	185	468
39	3,691	1,879	1,812	89	566	193	373
40 ~ 44 歳	19,662	10,079	9,583	90 ~ 94 歳	1,913	590	1,323
40	3,713	1,901	1,812	90	469	125	344
41	3,978	1,999	1,979	91	467	158	309
42	3,839	1,976	1,863	92	385	123	262
43	3,929	2,029	1,900	93	317	94	223
44	4,203	2,174	2,029	94	275	90	185
45 ~ 49 歳	21,140	10,843	10,297	95 ~ 99 歳	566	119	447
45	4,325	2,278	2,047	95	167	36	131
46	4,432	2,182	2,250	96	156	42	114
47	4,169	2,147	2,022	97	118	19	99
48	4,203	2,116	2,087	98	81	4	77
49	4,011	2,120	1,891	99	44	18	26
				100 歳 以 上	125	27	98

年齢(各歳)、男女別人口(宮前区)

令和元年10月1日現在

年 齢	総 数	男	女	年 齢	総 数	男	女
総 数	232,325	113,467	118,858				
0 ~ 4 歳	10,420	5,281	5,139	50 ~ 54 歳	19,544	9,855	9,689
0	1,960	1,016	944	50	4,137	2,045	2,092
1	2,072	1,084	988	51	4,213	2,120	2,093
2	2,153	1,084	1,069	52	4,048	2,071	1,977
3	2,239	1,108	1,131	53	3,255	1,676	1,579
4	1,996	989	1,007	54	3,891	1,943	1,948
5 ~ 9 歳	10,412	5,408	5,004	55 ~ 59 歳	15,132	7,699	7,433
5	2,041	1,045	996	55	3,311	1,686	1,625
6	2,056	1,067	989	56	3,329	1,714	1,615
7	2,085	1,103	982	57	3,047	1,581	1,466
8	2,135	1,110	1,025	58	2,758	1,398	1,360
9	2,095	1,083	1,012	59	2,687	1,320	1,367
10 ~ 14 歳	10,504	5,418	5,086	60 ~ 64 歳	11,575	5,775	5,800
10	2,146	1,085	1,061	60	2,595	1,354	1,241
11	2,187	1,135	1,052	61	2,385	1,172	1,213
12	2,046	1,074	972	62	2,183	1,061	1,122
13	1,999	1,014	985	63	2,283	1,173	1,110
14	2,126	1,110	1,016	64	2,129	1,015	1,114
15 ~ 19 歳	11,225	5,648	5,577	65 ~ 69 歳	12,344	5,956	6,388
15	2,050	1,021	1,029	65	2,285	1,126	1,159
16	2,098	1,039	1,059	66	2,296	1,129	1,167
17	2,196	1,136	1,060	67	2,373	1,144	1,229
18	2,320	1,130	1,190	68	2,592	1,239	1,353
19	2,561	1,322	1,239	69	2,798	1,318	1,480
20 ~ 24 歳	13,686	6,855	6,831	70 ~ 74 歳	12,585	5,831	6,754
20	2,560	1,261	1,299	70	2,974	1,416	1,558
21	2,710	1,383	1,327	71	3,029	1,367	1,662
22	2,791	1,361	1,430	72	2,865	1,382	1,483
23	2,857	1,443	1,414	73	1,836	831	1,005
24	2,768	1,407	1,361	74	1,881	835	1,046
25 ~ 29 歳	12,225	6,051	6,174	75 ~ 79 歳	11,019	4,895	6,124
25	2,472	1,249	1,223	75	2,343	1,046	1,297
26	2,506	1,192	1,314	76	2,343	1,045	1,298
27	2,462	1,235	1,227	77	2,302	1,032	1,270
28	2,365	1,150	1,215	78	2,084	907	1,177
29	2,420	1,225	1,195	79	1,947	865	1,082
30 ~ 34 歳	12,870	6,352	6,518	80 ~ 84 歳	7,547	3,337	4,210
30	2,367	1,164	1,203	80	1,560	727	833
31	2,596	1,279	1,317	81	1,632	682	950
32	2,458	1,231	1,227	82	1,567	702	865
33	2,600	1,291	1,309	83	1,488	698	790
34	2,849	1,387	1,462	84	1,300	528	772
35 ~ 39 歳	15,263	7,470	7,793	85 ~ 89 歳	4,592	1,781	2,811
35	2,962	1,447	1,515	85	1,061	432	629
36	3,015	1,494	1,521	86	1,123	464	659
37	2,929	1,436	1,493	87	961	366	595
38	3,109	1,571	1,538	88	778	287	491
39	3,248	1,522	1,726	89	669	232	437
40 ~ 44 歳	17,926	8,898	9,028	90 ~ 94 歳	2,071	640	1,431
40	3,368	1,673	1,695	90	541	186	355
41	3,453	1,724	1,729	91	495	131	364
42	3,549	1,766	1,783	92	374	138	236
43	3,773	1,872	1,901	93	375	115	260
44	3,783	1,863	1,920	94	286	70	216
45 ~ 49 歳	20,484	10,098	10,386	95 ~ 99 歳	710	183	527
45	3,989	2,052	1,937	95	223	86	137
46	4,159	2,061	2,098	96	142	30	112
47	4,095	1,951	2,144	97	157	29	128
48	4,062	1,986	2,076	98	83	24	59
49	4,179	2,048	2,131	99	105	14	91
				100 歳 以 上	191	36	155

年齢(各歳)、男女別人口(多摩区)

令和元年10月1日現在

年 齢	総 数	男	女	年 齢	総 数	男	女
総 数	219,868	112,191	107,677				
0 ~ 4 歳	8,185	4,186	3,999	50 ~ 54 歳	16,234	8,728	7,506
0	1,750	845	905	50	3,495	1,871	1,624
1	1,568	854	714	51	3,417	1,844	1,573
2	1,623	832	791	52	3,418	1,859	1,559
3	1,650	798	852	53	2,697	1,367	1,330
4	1,594	857	737	54	3,207	1,787	1,420
5 ~ 9 歳	7,565	3,890	3,675	55 ~ 59 歳	13,279	7,128	6,151
5	1,565	812	753	55	3,087	1,676	1,411
6	1,491	746	745	56	2,785	1,459	1,326
7	1,525	793	732	57	2,517	1,355	1,162
8	1,467	713	754	58	2,592	1,427	1,165
9	1,517	826	691	59	2,298	1,211	1,087
10 ~ 14 歳	7,479	3,883	3,596	60 ~ 64 歳	10,503	5,385	5,118
10	1,475	772	703	60	2,416	1,256	1,160
11	1,531	771	760	61	2,146	1,114	1,032
12	1,478	753	725	62	1,923	971	952
13	1,513	809	704	63	1,987	1,013	974
14	1,482	778	704	64	2,031	1,031	1,000
15 ~ 19 歳	9,275	4,718	4,557	65 ~ 69 歳	10,463	5,215	5,248
15	1,486	746	740	65	1,888	945	943
16	1,558	806	752	66	1,991	1,010	981
17	1,770	912	858	67	2,161	1,081	1,080
18	2,019	1,013	1,006	68	2,125	1,070	1,055
19	2,442	1,241	1,201	69	2,298	1,109	1,189
20 ~ 24 歳	18,544	9,838	8,706	70 ~ 74 歳	10,334	4,952	5,382
20	2,794	1,400	1,394	70	2,566	1,290	1,276
21	2,973	1,427	1,546	71	2,457	1,151	1,306
22	3,697	1,956	1,741	72	2,340	1,136	1,204
23	4,466	2,438	2,028	73	1,403	662	741
24	4,614	2,617	1,997	74	1,568	713	855
25 ~ 29 歳	18,868	10,090	8,778	75 ~ 79 歳	8,768	3,878	4,890
25	4,463	2,490	1,973	75	1,941	900	1,041
26	3,998	2,127	1,871	76	1,798	808	990
27	3,721	1,948	1,773	77	1,841	816	1,025
28	3,362	1,743	1,619	78	1,693	716	977
29	3,324	1,782	1,542	79	1,495	638	857
30 ~ 34 歳	16,390	8,653	7,737	80 ~ 84 歳	6,519	2,651	3,868
30	3,282	1,715	1,567	80	1,321	545	776
31	3,163	1,650	1,513	81	1,359	571	788
32	3,293	1,676	1,617	82	1,319	524	795
33	3,231	1,774	1,457	83	1,340	541	799
34	3,421	1,838	1,583	84	1,180	470	710
35 ~ 39 歳	16,207	8,629	7,578	85 ~ 89 歳	4,283	1,585	2,698
35	3,339	1,735	1,604	85	977	367	610
36	3,290	1,750	1,540	86	959	377	582
37	3,262	1,717	1,545	87	898	372	526
38	3,148	1,684	1,464	88	783	255	528
39	3,168	1,743	1,425	89	666	214	452
40 ~ 44 歳	16,374	8,724	7,650	90 ~ 94 歳	2,054	642	1,412
40	3,189	1,723	1,466	90	555	209	346
41	3,194	1,703	1,491	91	511	167	344
42	3,246	1,728	1,518	92	359	101	258
43	3,306	1,754	1,552	93	328	79	249
44	3,439	1,816	1,623	94	301	86	215
45 ~ 49 歳	17,667	9,200	8,467	95 ~ 99 歳	695	180	515
45	3,386	1,785	1,601	95	229	80	149
46	3,555	1,901	1,654	96	163	39	124
47	3,649	1,816	1,833	97	155	23	132
48	3,559	1,891	1,668	98	74	21	53
49	3,518	1,807	1,711	99	74	17	57
				100 歳 以 上	182	36	146

年齢(各歳)、男女別人口(麻生区)

令和元年10月1日現在

年 齢	総 数	男	女	年 齢	総 数	男	女
総 数	179,879	87,091	92,788				
0 ~ 4 歳	7,143	3,618	3,525	50 ~ 54 歳	14,450	7,330	7,120
0	1,309	685	624	50	3,173	1,565	1,608
1	1,429	719	710	51	3,023	1,522	1,501
2	1,439	739	700	52	3,079	1,577	1,502
3	1,545	768	777	53	2,402	1,187	1,215
4	1,421	707	714	54	2,773	1,479	1,294
5 ~ 9 歳	8,054	4,211	3,843	55 ~ 59 歳	11,501	5,832	5,669
5	1,472	779	693	55	2,627	1,341	1,286
6	1,596	835	761	56	2,409	1,249	1,160
7	1,650	849	801	57	2,269	1,144	1,125
8	1,659	875	784	58	2,082	1,039	1,043
9	1,677	873	804	59	2,114	1,059	1,055
10 ~ 14 歳	8,077	4,096	3,981	60 ~ 64 歳	9,543	4,681	4,862
10	1,624	845	779	60	2,094	1,052	1,042
11	1,725	837	888	61	1,983	980	1,003
12	1,566	796	770	62	1,814	885	929
13	1,658	831	827	63	1,780	876	904
14	1,504	787	717	64	1,872	888	984
15 ~ 19 歳	8,839	4,403	4,436	65 ~ 69 歳	9,653	4,574	5,079
15	1,666	819	847	65	1,715	868	847
16	1,563	787	776	66	1,828	852	976
17	1,764	858	906	67	1,948	929	1,019
18	1,827	922	905	68	1,910	871	1,039
19	2,019	1,017	1,002	69	2,252	1,054	1,198
20 ~ 24 歳	10,951	5,247	5,704	70 ~ 74 歳	10,315	4,756	5,559
20	2,017	984	1,033	70	2,360	1,073	1,287
21	2,151	1,070	1,081	71	2,493	1,199	1,294
22	2,179	1,024	1,155	72	2,389	1,072	1,317
23	2,287	1,056	1,231	73	1,547	721	826
24	2,317	1,113	1,204	74	1,526	691	835
25 ~ 29 歳	9,597	4,618	4,979	75 ~ 79 歳	8,764	4,038	4,726
25	2,167	1,027	1,140	75	1,876	857	1,019
26	1,987	984	1,003	76	1,781	838	943
27	1,855	898	957	77	1,811	825	986
28	1,865	868	997	78	1,749	802	947
29	1,723	841	882	79	1,547	716	831
30 ~ 34 歳	9,357	4,626	4,731	80 ~ 84 歳	6,260	2,703	3,557
30	1,719	853	866	80	1,256	554	702
31	1,856	933	923	81	1,365	628	737
32	1,826	876	950	82	1,283	548	735
33	1,928	941	987	83	1,209	498	711
34	2,028	1,023	1,005	84	1,147	475	672
35 ~ 39 歳	10,932	5,445	5,487	85 ~ 89 歳	4,402	1,743	2,659
35	2,050	1,031	1,019	85	972	399	573
36	2,180	1,077	1,103	86	1,053	437	616
37	2,109	1,033	1,076	87	900	344	556
38	2,180	1,069	1,111	88	781	282	499
39	2,413	1,235	1,178	89	696	281	415
40 ~ 44 歳	13,462	6,696	6,766	90 ~ 94 歳	2,142	685	1,457
40	2,470	1,231	1,239	90	591	187	404
41	2,581	1,281	1,300	91	489	161	328
42	2,685	1,322	1,363	92	441	124	317
43	2,738	1,372	1,366	93	334	134	200
44	2,988	1,490	1,498	94	287	79	208
45 ~ 49 歳	15,480	7,574	7,906	95 ~ 99 歳	773	188	585
45	2,987	1,464	1,523	95	253	68	185
46	3,181	1,551	1,630	96	214	56	158
47	3,139	1,543	1,596	97	114	27	87
48	3,159	1,545	1,614	98	117	17	100
49	3,014	1,471	1,543	99	75	20	55
				100 歳 以 上	184	27	157

年齢(5歳階級)別移動人口(川崎市・川崎区)

平成30年10月～令和元年9月中

年 齢 5歳階級	人口増減 A+B	自 然 動 態				社 会 動 態				
		A (1)-(2)	出生 (1)	死亡 (2)	割合(%)	B (3)-(4)	転入		転出	
							(3)	割合(%)	(4)	割合(%)
川 崎 市										
総 数	13,974	1,951	13,547	11,596	100.0	12,023	111,530	100.0	99,507	100.0
0～4歳	12,374	13,517	13,547	30	0.3	△1,143	5,509	4.9	6,652	6.7
5～9	△265	-	-	-	-	△265	2,012	1.8	2,277	2.3
10～14	40	△8	-	8	0.1	48	1,171	1.0	1,123	1.1
15～19	2,855	△19	-	19	0.2	2,874	5,835	5.2	2,961	3.0
20～24	8,264	△19	-	19	0.2	8,283	24,909	22.3	16,626	16.7
25～29	2,794	△37	-	37	0.3	2,831	24,635	22.1	21,804	21.9
30～34	294	△40	-	40	0.3	334	16,008	14.4	15,674	15.8
35～39	△481	△59	-	59	0.5	△422	9,299	8.3	9,721	9.8
40～44	△254	△106	-	106	0.9	△148	5,760	5.2	5,908	5.9
45～49	△148	△166	-	166	1.4	18	4,546	4.1	4,528	4.6
50～54	△435	△262	-	262	2.3	△173	3,221	2.9	3,394	3.4
55～59	△536	△289	-	289	2.5	△247	2,257	2.0	2,504	2.5
60～64	△709	△429	-	429	3.7	△280	1,493	1.3	1,773	1.8
65～69	△981	△833	-	833	7.2	△148	1,326	1.2	1,474	1.5
70～74	△1,044	△1,101	-	1,101	9.5	57	1,039	0.9	982	1.0
75～79	△1,477	△1,516	-	1,516	13.1	39	817	0.7	778	0.8
80～84	△1,836	△1,921	-	1,921	16.6	85	695	0.6	610	0.6
85～89	△1,951	△2,111	-	2,111	18.2	160	603	0.5	443	0.4
90～94	△1,603	△1,691	-	1,691	14.6	88	306	0.3	218	0.2
95～99	△754	△782	-	782	6.7	28	79	0.1	51	0.1
100歳以上	△173	△177	-	177	1.5	4	10	0.0	6	0.0
川 崎 区										
総 数	1,586	△573	1,731	2,304	100.0	2,159	17,362	100.0	15,203	100.0
0～4歳	1,576	1,727	1,731	4	0.2	△151	629	3.6	780	5.1
5～9	△97	-	-	-	-	△97	221	1.3	318	2.1
10～14	△23	△1	-	1	0.0	△22	129	0.7	151	1.0
15～19	601	△3	-	3	0.1	604	1,096	6.3	492	3.2
20～24	1,596	△4	-	4	0.2	1,600	4,263	24.6	2,663	17.5
25～29	320	△6	-	6	0.3	326	3,733	21.5	3,407	22.4
30～34	6	△8	-	8	0.3	14	2,269	13.1	2,255	14.8
35～39	△53	△8	-	8	0.3	△45	1,389	8.0	1,434	9.4
40～44	19	△18	-	18	0.8	37	922	5.3	885	5.8
45～49	27	△37	-	37	1.6	64	800	4.6	736	4.8
50～54	△40	△57	-	57	2.5	17	566	3.3	549	3.6
55～59	△77	△64	-	64	2.8	△13	392	2.3	405	2.7
60～64	△146	△100	-	100	4.3	△46	283	1.6	329	2.2
65～69	△283	△222	-	222	9.6	△61	227	1.3	288	1.9
70～74	△263	△235	-	235	10.2	△28	144	0.8	172	1.1
75～79	△369	△346	-	346	15.0	△23	114	0.7	137	0.9
80～84	△408	△387	-	387	16.8	△21	78	0.4	99	0.7
85～89	△348	△355	-	355	15.4	7	68	0.4	61	0.4
90～94	△301	△300	-	300	13.0	△1	33	0.2	34	0.2
95～99	△124	△122	-	122	5.3	△2	5	0.0	7	0.0
100歳以上	△27	△27	-	27	1.2	-	1	0.0	1	0.0

(注) 転入及び転出の数値は職権処理による増減を含む。

年齢(5歳階級)別移動人口(幸区・中原区)

平成30年10月～令和元年9月中

年 齢 5歳階級	人口増減 A+B	自 然 動 態				社 会 動 態				
		A (1)-(2)	出生 (1)	死亡 (2)	割合(%)	B (3)-(4)	転入		転出	
							(3)	割合(%)	(4)	割合(%)
幸 区										
総 数	2,953	237	1,690	1,453	100.0	2,716	13,046	100.0	10,330	100.0
0～4歳	1,708	1,685	1,690	5	0.3	23	802	6.1	779	7.5
5～9	△8	-	-	-	-	△8	238	1.8	246	2.4
10～14	24	△1	-	1	0.1	25	142	1.1	117	1.1
15～19	214	△1	-	1	0.1	215	502	3.8	287	2.8
20～24	1,013	△3	-	3	0.2	1,016	2,481	19.0	1,465	14.2
25～29	784	△1	-	1	0.1	785	2,997	23.0	2,212	21.4
30～34	416	△8	-	8	0.6	424	2,122	16.3	1,698	16.4
35～39	164	△5	-	5	0.3	169	1,265	9.7	1,096	10.6
40～44	△6	△20	-	20	1.4	14	661	5.1	647	6.3
45～49	2	△17	-	17	1.2	19	504	3.9	485	4.7
50～54	△5	△22	-	22	1.5	17	355	2.7	338	3.3
55～59	△1	△34	-	34	2.3	33	271	2.1	238	2.3
60～64	△79	△46	-	46	3.2	△33	165	1.3	198	1.9
65～69	△103	△106	-	106	7.3	3	148	1.1	145	1.4
70～74	△136	△147	-	147	10.1	11	132	1.0	121	1.2
75～79	△196	△184	-	184	12.7	△12	79	0.6	91	0.9
80～84	△271	△257	-	257	17.7	△14	66	0.5	80	0.8
85～89	△248	△264	-	264	18.2	16	66	0.5	50	0.5
90～94	△209	△216	-	216	14.9	7	39	0.3	32	0.3
95～99	△92	△95	-	95	6.5	3	8	0.1	5	0.0
100歳以上	△18	△21	-	21	1.4	3	3	0.0	-	-
中 原 区										
総 数	3,706	1,261	2,853	1,592	100.0	2,445	22,910	100.0	20,465	100.0
0～4歳	2,413	2,845	2,853	8	0.5	△432	1,067	4.7	1,499	7.3
5～9	△97	-	-	-	-	△97	375	1.6	472	2.3
10～14	15	△3	-	3	0.2	18	205	0.9	187	0.9
15～19	553	△4	-	4	0.3	557	1,145	5.0	588	2.9
20～24	2,270	△3	-	3	0.2	2,273	5,367	23.4	3,094	15.1
25～29	785	△5	-	5	0.3	790	5,616	24.5	4,826	23.6
30～34	△82	△7	-	7	0.4	△75	3,576	15.6	3,651	17.8
35～39	△241	△14	-	14	0.9	△227	1,875	8.2	2,102	10.3
40～44	△100	△17	-	17	1.1	△83	1,079	4.7	1,162	5.7
45～49	△64	△21	-	21	1.3	△43	819	3.6	862	4.2
50～54	△116	△56	-	56	3.5	△60	561	2.4	621	3.0
55～59	△107	△47	-	47	3.0	△60	388	1.7	448	2.2
60～64	△78	△59	-	59	3.7	△19	250	1.1	269	1.3
65～69	△125	△105	-	105	6.6	△20	193	0.8	213	1.0
70～74	△148	△123	-	123	7.7	△25	109	0.5	134	0.7
75～79	△221	△189	-	189	11.9	△32	97	0.4	129	0.6
80～84	△275	△249	-	249	15.6	△26	73	0.3	99	0.5
85～89	△287	△285	-	285	17.9	△2	66	0.3	68	0.3
90～94	△232	△235	-	235	14.8	3	37	0.2	34	0.2
95～99	△121	△127	-	127	8.0	6	11	0.0	5	0.0
100歳以上	△36	△35	-	35	2.2	△1	1	0.0	2	0.0

(注) 転入及び転出の数値は職権処理による増減を含む。

年齢(5歳階級)別移動人口(高津区・宮前区)

平成30年10月～令和元年9月中

年 齢 5歳階級	人口増減 A+B	自 然 動 態				社 会 動 態				
		A (1)-(2)	出生 (1)	死亡 (2)	割合(%)	B (3)-(4)	転入		転出	
							(3)	割合(%)	(4)	割合(%)
高 津 区										
総 数	1,477	653	2,204	1,551	100.0	824	16,633	100.0	15,809	100.0
0～4歳	1,752	2,203	2,204	1	0.1	△451	736	4.4	1,187	7.5
5～9	△93	-	-	-	-	△93	253	1.5	346	2.2
10～14	25	△1	-	1	0.1	26	191	1.1	165	1.0
15～19	347	△4	-	4	0.3	351	783	4.7	432	2.7
20～24	1,348	△3	-	3	0.2	1,351	3,790	22.8	2,439	15.4
25～29	489	△9	-	9	0.6	498	3,843	23.1	3,345	21.2
30～34	△175	△5	-	5	0.3	△170	2,440	14.7	2,610	16.5
35～39	△388	△10	-	10	0.6	△378	1,329	8.0	1,707	10.8
40～44	△180	△16	-	16	1.0	△164	836	5.0	1,000	6.3
45～49	△112	△24	-	24	1.5	△88	677	4.1	765	4.8
50～54	△92	△32	-	32	2.1	△60	453	2.7	513	3.2
55～59	△115	△40	-	40	2.6	△75	291	1.7	366	2.3
60～64	△135	△51	-	51	3.3	△84	174	1.0	258	1.6
65～69	△145	△129	-	129	8.3	△16	202	1.2	218	1.4
70～74	△148	△180	-	180	11.6	32	199	1.2	167	1.1
75～79	△159	△200	-	200	12.9	41	149	0.9	108	0.7
80～84	△163	△243	-	243	15.7	80	148	0.9	68	0.4
85～89	△269	△284	-	284	18.3	15	84	0.5	69	0.4
90～94	△190	△207	-	207	13.3	17	47	0.3	30	0.2
95～99	△109	△100	-	100	6.4	△9	6	0.0	15	0.1
100歳以上	△11	△12	-	12	0.8	1	2	0.0	1	0.0
宮 前 区										
総 数	1,194	150	1,882	1,732	100.0	1,044	14,108	100.0	13,064	100.0
0～4歳	2,024	1,877	1,882	5	0.3	147	1,032	7.3	885	6.8
5～9	35	-	-	-	-	35	427	3.0	392	3.0
10～14	△23	-	-	-	-	△23	212	1.5	235	1.8
15～19	249	△5	-	5	0.3	254	648	4.6	394	3.0
20～24	271	△2	-	2	0.1	273	2,392	17.0	2,119	16.2
25～29	△177	△5	-	5	0.3	△172	2,508	17.8	2,680	20.5
30～34	239	△3	-	3	0.2	242	1,988	14.1	1,746	13.4
35～39	133	△8	-	8	0.5	141	1,318	9.3	1,177	9.0
40～44	42	△11	-	11	0.6	53	905	6.4	852	6.5
45～49	34	△29	-	29	1.7	63	699	5.0	636	4.9
50～54	△84	△46	-	46	2.7	△38	522	3.7	560	4.3
55～59	△118	△38	-	38	2.2	△80	347	2.5	427	3.3
60～64	△84	△63	-	63	3.6	△21	243	1.7	264	2.0
65～69	△113	△117	-	117	6.8	4	228	1.6	224	1.7
70～74	△140	△160	-	160	9.2	20	161	1.1	141	1.1
75～79	△205	△252	-	252	14.5	47	165	1.2	118	0.9
80～84	△276	△293	-	293	16.9	17	123	0.9	106	0.8
85～89	△257	△313	-	313	18.1	56	120	0.9	64	0.5
90～94	△230	△245	-	245	14.1	15	52	0.4	37	0.3
95～99	△105	△115	-	115	6.6	10	17	0.1	7	0.1
100歳以上	△21	△22	-	22	1.3	1	1	0.0	-	-

(注) 転入及び転出の数値は職権処理による増減を含む。

年齢(5歳階級)別移動人口(多摩区・麻生区)

平成30年10月～令和元年9月中

年 齢 5歳階級	人口増減 A+B	自 然 動 態				社 会 動 態				
		A	出生	死亡	割合(%)	B	転入	割合(%)	転出	割合(%)
		(1)-(2)	(1)	(2)		(3)-(4)	(3)		(4)	
多 摩 区										
総 数	1,927	281	1,880	1,599	100.0	1,646	16,481	100.0	14,835	100.0
0～4歳	1,562	1,875	1,880	5	0.3	△313	532	3.2	845	5.7
5～9	△51	-	-	-	-	△51	176	1.1	227	1.5
10～14	△7	-	-	-	-	△7	117	0.7	124	0.8
15～19	630	△1	-	1	0.1	631	1,066	6.5	435	2.9
20～24	1,582	△3	-	3	0.2	1,585	4,615	28.0	3,030	20.4
25～29	380	△6	-	6	0.4	386	3,914	23.7	3,528	23.8
30～34	△226	△5	-	5	0.3	△221	2,154	13.1	2,375	16.0
35～39	△96	△5	-	5	0.3	△91	1,191	7.2	1,282	8.6
40～44	△84	△16	-	16	1.0	△68	701	4.3	769	5.2
45～49	△68	△22	-	22	1.4	△46	539	3.3	585	3.9
50～54	△68	△23	-	23	1.4	△45	390	2.4	435	2.9
55～59	△76	△41	-	41	2.6	△35	291	1.8	326	2.2
60～64	△104	△66	-	66	4.1	△38	192	1.2	230	1.6
65～69	△162	△84	-	84	5.3	△78	140	0.8	218	1.5
70～74	△148	△148	-	148	9.3	-	132	0.8	132	0.9
75～79	△206	△194	-	194	12.1	△12	96	0.6	108	0.7
80～84	△258	△276	-	276	17.3	18	96	0.6	78	0.5
85～89	△299	△311	-	311	19.4	12	86	0.5	74	0.5
90～94	△246	△260	-	260	16.3	14	38	0.2	24	0.2
95～99	△100	△105	-	105	6.6	5	14	0.1	9	0.1
100歳以上	△28	△28	-	28	1.8	-	1	0.0	1	0.0
麻 生 区										
総 数	1,131	△58	1,307	1,365	100.0	1,189	10,990	100.0	9,801	100.0
0～4歳	1,339	1,305	1,307	2	0.1	34	711	6.5	677	6.9
5～9	46	-	-	-	-	46	322	2.9	276	2.8
10～14	29	△2	-	2	0.1	31	175	1.6	144	1.5
15～19	261	△1	-	1	0.1	262	595	5.4	333	3.4
20～24	184	△1	-	1	0.1	185	2,001	18.2	1,816	18.5
25～29	213	△5	-	5	0.4	218	2,024	18.4	1,806	18.4
30～34	116	△4	-	4	0.3	120	1,459	13.3	1,339	13.7
35～39	-	△9	-	9	0.7	9	932	8.5	923	9.4
40～44	55	△8	-	8	0.6	63	656	6.0	593	6.1
45～49	33	△16	-	16	1.2	49	508	4.6	459	4.7
50～54	△30	△26	-	26	1.9	△4	374	3.4	378	3.9
55～59	△42	△25	-	25	1.8	△17	277	2.5	294	3.0
60～64	△83	△44	-	44	3.2	△39	186	1.7	225	2.3
65～69	△50	△70	-	70	5.1	20	188	1.7	168	1.7
70～74	△61	△108	-	108	7.9	47	162	1.5	115	1.2
75～79	△121	△151	-	151	11.1	30	117	1.1	87	0.9
80～84	△185	△216	-	216	15.8	31	111	1.0	80	0.8
85～89	△243	△299	-	299	21.9	56	113	1.0	57	0.6
90～94	△195	△228	-	228	16.7	33	60	0.5	27	0.3
95～99	△103	△118	-	118	8.6	15	18	0.2	3	0.0
100歳以上	△32	△32	-	32	2.3	-	1	0.0	1	0.0

(注) 転入及び転出の数値は職権処理による増減を含む。

令和元（2019）年 10 月 1 日現在

川崎市年齢別人口

令和元（2019）年 11 月発行

発行 川 崎 市
編集 総務企画局情報管理部統計情報課
川崎市川崎区宮本町 1 番地
T E L 044(200)2069
F A X 044(200)3799

「川崎市年齢別人口」は、川崎市ホームページにも掲載しています。

川崎市 統計情報  検索



Colors, Future!

いろいろって、未来。

川崎市