

川崎駅西口大宮町A-2街区緑地の有効活用について

対象地の位置

まちづくり局拠点整備推進室

○川崎駅西口大宮町地区A-2街区
川崎駅西口開発計画

(オフィス・ホテル・コンファレンス
・生活利便施設の複合開発)

- ・ H30.5 工事着手
- ・ 2020年春 ホテル棟先行開業
- ・ 2021年春 工事完成



川崎駅西口大宮町A-2街区緑地の有効活用について

対象地の概要

まちづくり局拠点整備推進室

所在及び交通

幸区大宮町1番地13,15,16,17
川崎駅西口より徒歩5分

敷地面積

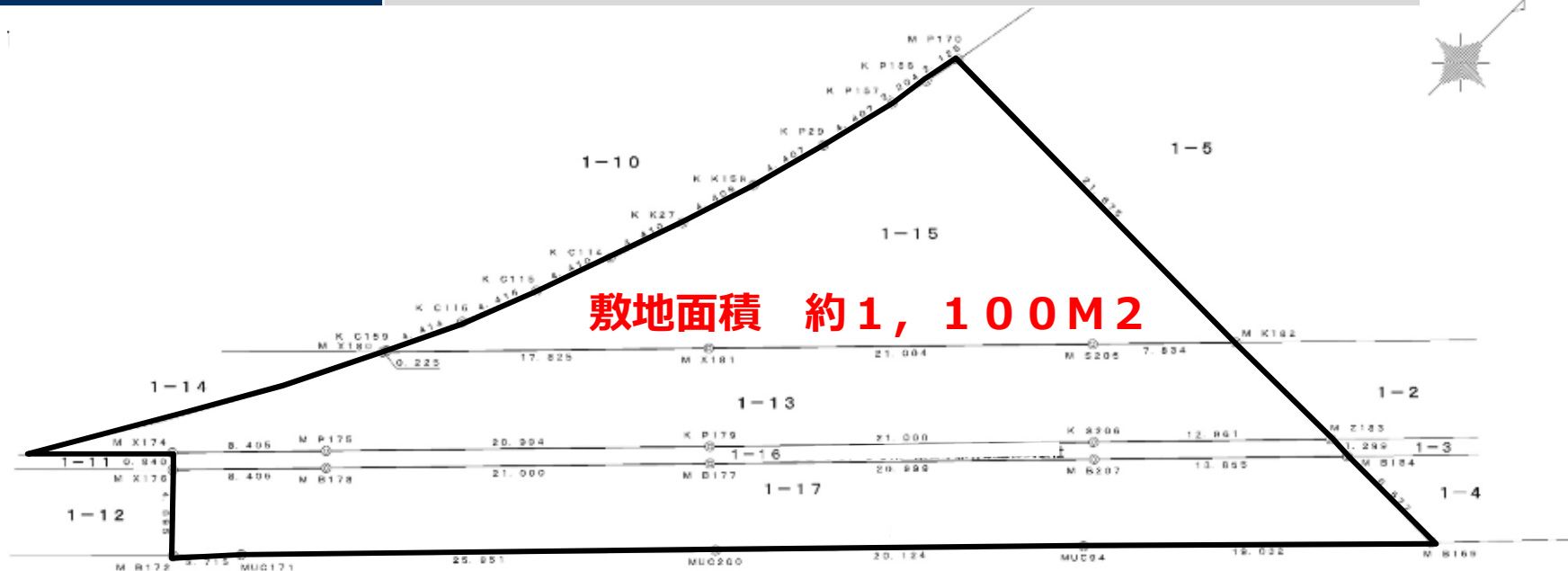
約 1, 1 0 0 m²

都市計画による制限

用途地域：商業地域
建ぺい率・容積率：80%/400%
防火地域：防火地域
川崎駅西口大宮町地区地区計画 地区施設（緑地）

現況等

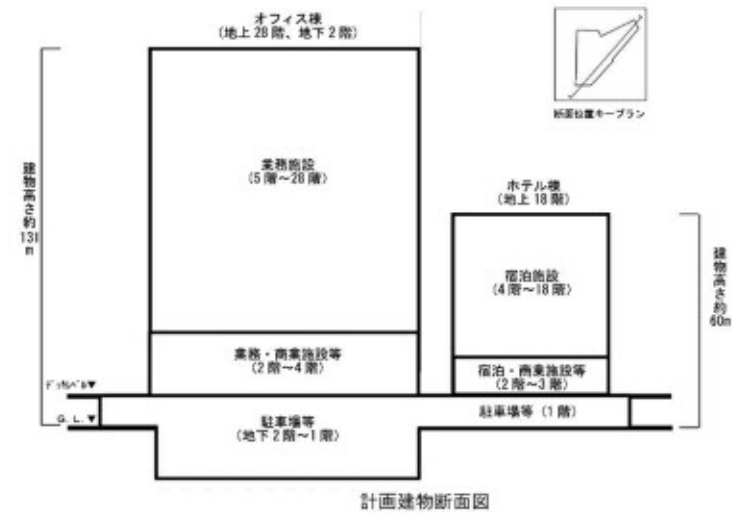
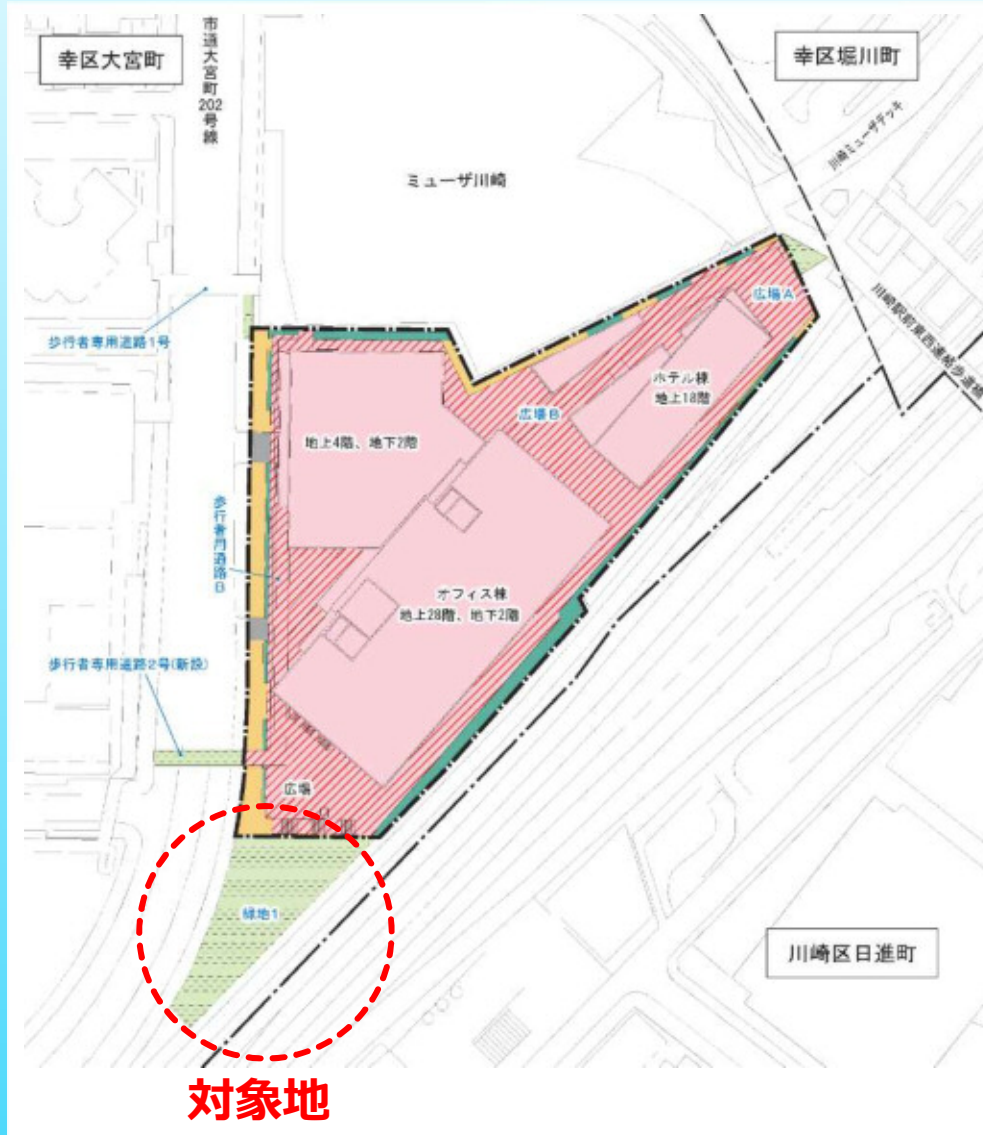
工事ヤードとして使用（緑地として整備予定）



川崎駅西口大宮町A-2街区緑地の有効活用について

対象地に求められること

まちづくり局拠点整備推進室



- ◆ 駅に近接する等、当該地の立地特性を活かした緑地活用を行いたい。
- ◆ 広域拠点である川崎の玄関口にふさわしい活用がなされる緑地の検討を行いたい。

川崎駅西口大宮町A-2街区緑地の有効活用について

活用にあたっての主な条件

まちづくり局拠点整備推進室

◆事業スキームイメージ
事業者の皆さまは
市と借地契約等を締結し、
周辺地区への地域貢献等を行いながら
自らの事業を営む

事業者の皆様に期待すること

- 緑地の管理・運営
- 緑地の賑わい創出
- 地域貢献

◆諸条件

周辺地域の良好な居住環境を確保し、
潤いのある都市生活を実現するため
緑空間の創出・確保に努めること

事業期間、借地料等については、
今後のサウンディング調査、
不動産鑑定結果等
を踏まえて検討

川崎駅西口大宮町A-2街区緑地の有効活用について

今後、ご意見・ご提案をお聴きしたい事項 まちづくり局拠点整備推進室

当該緑地の活用についてサウンディング調査を実施します！

川崎駅西口大宮町A-2街区緑地の活用意向について

- 活用イメージ
- 地域貢献メニュー
- 想定事業期間
- 想定借地料

その他、事業に関するご意見、ご提案等ありましたらお聞かせください！

【お問い合わせ先】
まちづくり局拠点整備推進室
連絡先 TEL：044-200-3021
E-mail：50kyoten@city.kawasaki.jp