

事業残地等の有効活用

活用方法を検討している物件 1

(宮前地区道路)

地番：宮前区けやき平

353番9の一部ほか

地目：公衆用道路

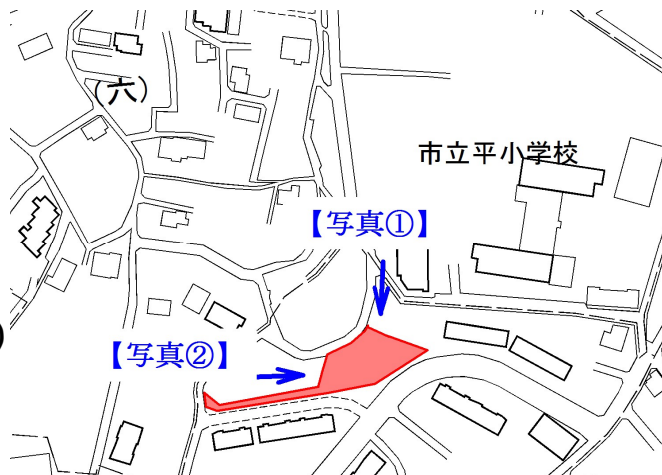
地積：約1,830㎡

接道：市道向ヶ丘第6号線

(前面道路の幅員4～5m)

用途地域：

第一種中高層住居専用地域



事業残地等の有効活用

活用方法を検討している物件 1

【写真①】



【写真②】



事業残地等の有効活用

活用方法を検討している物件 2

(宮前地区道路)

地番：宮前区神木本町

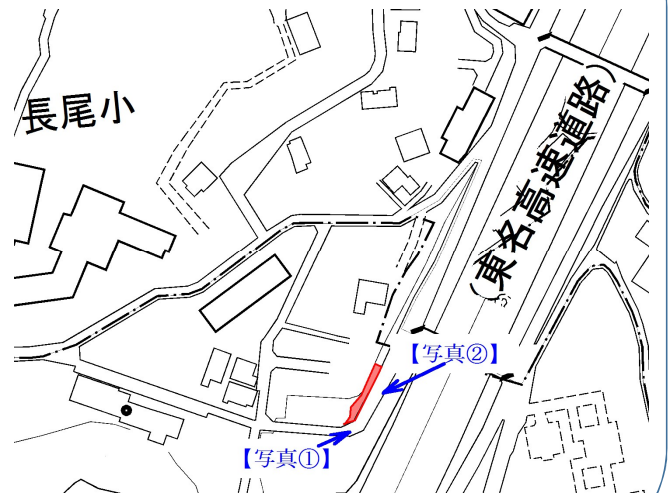
1丁目550番3

地目：公衆用道路

地積：約260㎡

接道：市道神木本町第113号線
(前面道路の幅員6～7m)

用途地域：第一種住居地域



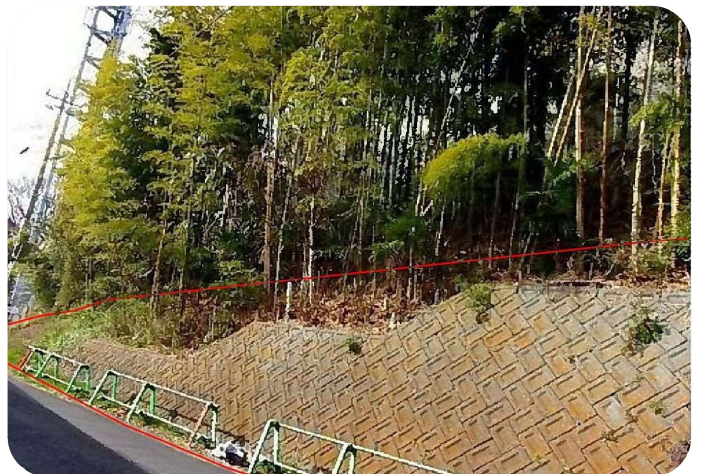
事業残地等の有効活用

活用方法を検討している物件 2

【写真①】



【写真②】



事業残地等の有効活用

活用方法を検討している物件 3

(宮前地区道路)

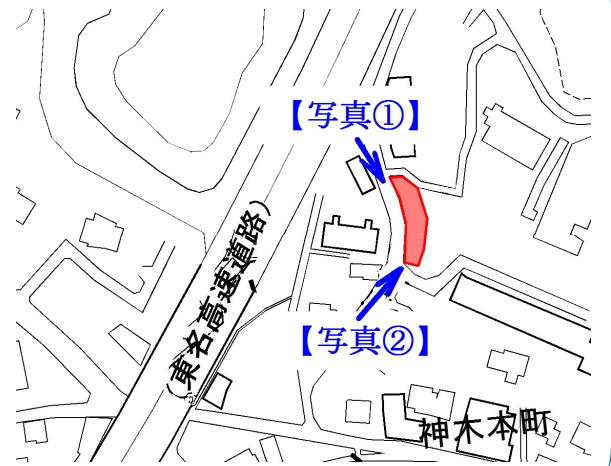
地番：宮前区神木本町
2丁目759番3の一部

地目：公衆用道路

地積：約600㎡

接道：市道神木本町第1号線
(前面道路の幅員7～8m)

用途地域：第一種低層住居専用地域



事業残地等の有効活用

活用方法を検討している物件 3

【写真①】



【写真②】



事業残地等の有効活用

活用方法を検討している物件 4

(県道主要地方道横浜生田線)

地番：多摩区枳形

4丁目1652番3

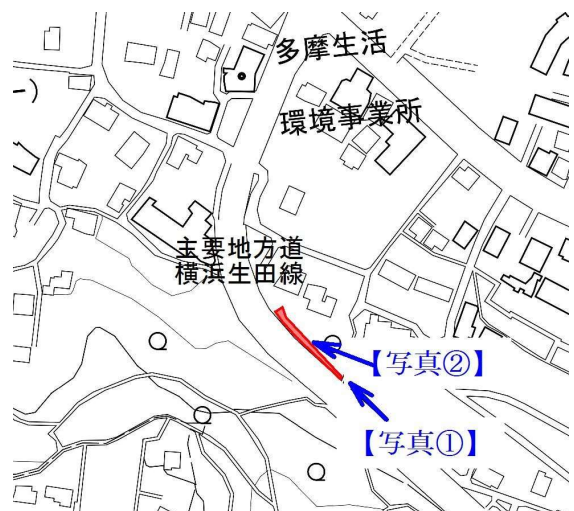
地目：公衆用道路

地積：約150㎡

接道：主要地方道横浜生田線

(前面道路の幅員17~18m)

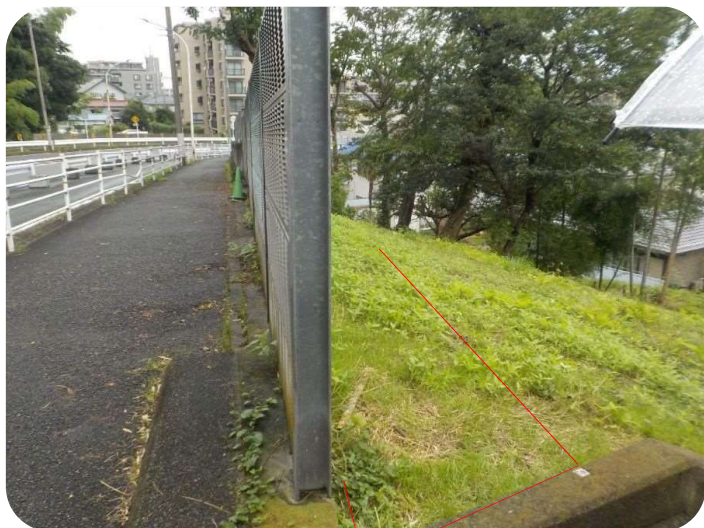
用途地域：第一種中高層住居専用地域



事業残地等の有効活用

活用方法を検討している物件 4

【写真①】



【写真②】



事業残地等の有効活用

活用方法を検討している物件5

(麻生地区道路)

地番：麻生区千代ヶ丘
8丁目1580番地先

地目：公衆用道路

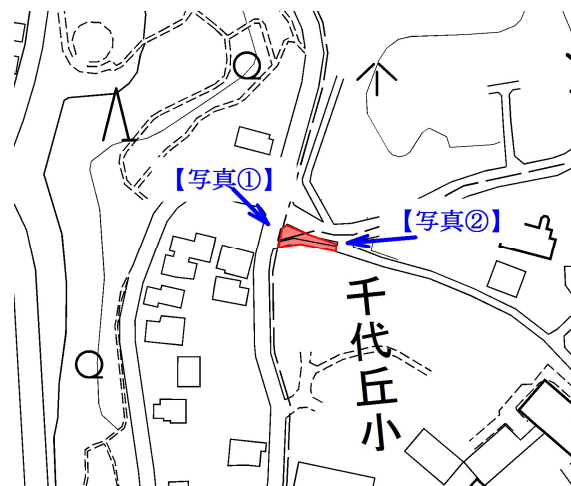
地積：約115㎡

接道：細山204号線
(前面道路の幅員約6m)

：細山143号線

(前面道路の幅員約8m)

用途地域：第一種低層住居専用地域



事業残地等の有効活用

活用方法を検討している物件5

【写真①】



【写真②】

