



かわさきコロナ情報

～川崎じもと応援券（第2弾）について～

令和3年4月14日（水）

川崎じもと応援券（第2弾） 事業概要



- 新型コロナウイルス感染症の影響により、飲食店を始めとする市内事業者を取り巻く環境は、依然として厳しい状況
- 切れ目のない経済対策が必要
- 「川崎じもと応援券（第2弾）」を発行

川崎じもと応援券（第2弾） 特徴



〔利用店舗の方〕

- 換金までの **日数を短縮**、
QRコードによる換金は週1回から**週2回**に増加

〔利用者の方〕

- **郵送販売** により接触機会を低減
- 全国の **コンビニ** でお支払い可能

川崎じもと応援券（第2弾） 発行概要



■ 1冊（1,000円×12枚）

1万2千円分 を **1万円** で販売

■ 1人 **5冊** まで購入可（事前申込制）

■ 利用期間

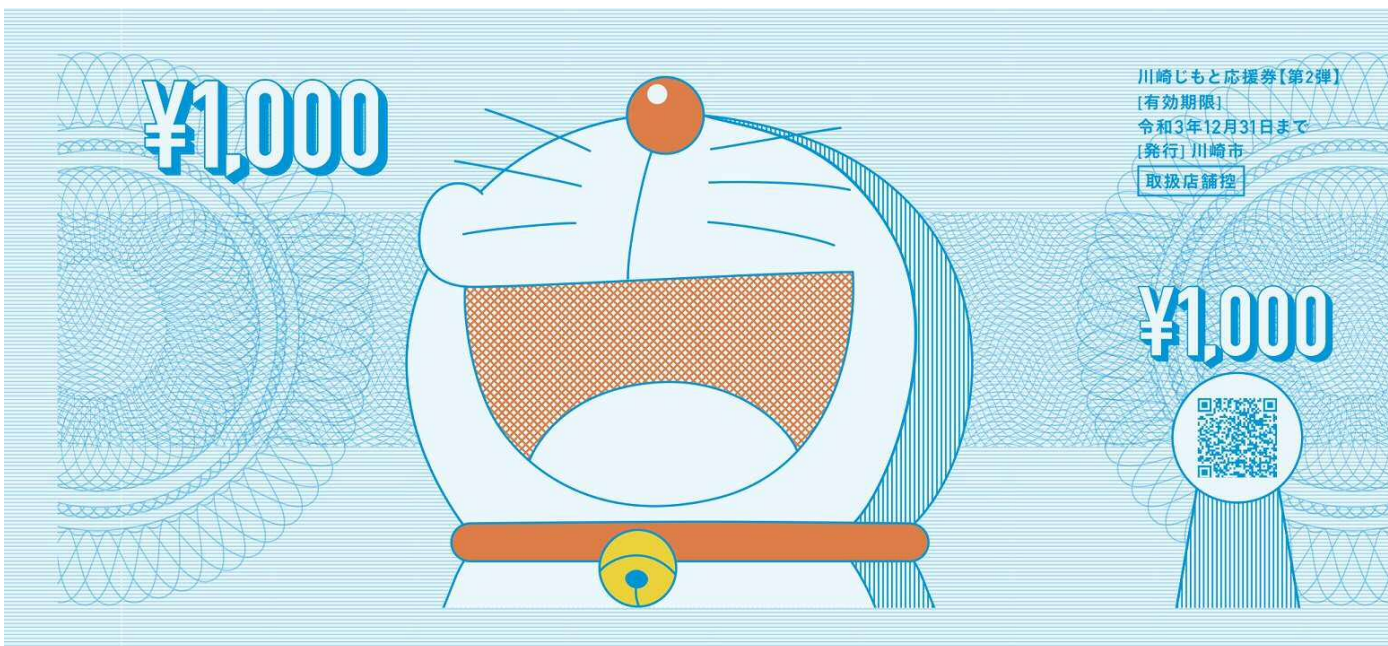
令和3年7月16日（金）～12月31日（金）

川崎じもと応援券（第2弾） デザイン

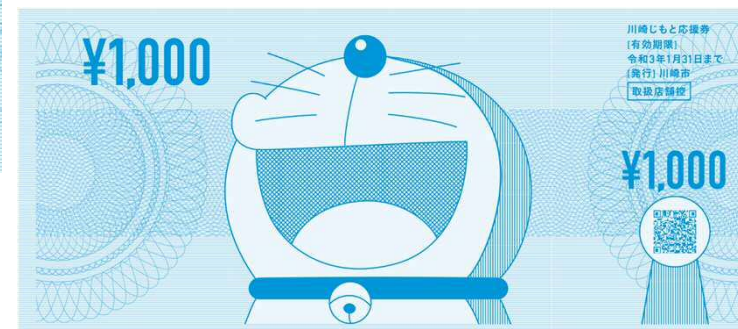


© Fujiko-Pro

第1弾のデザインを踏襲



第2弾 券面デザイン（3色刷り）



〔参考〕第1弾 券面デザイン

川崎じもと応援券（第2弾） デザイン



© Fujiko-Pro



ポスター (A 2)



ステッカー (A 5)

川崎じもと応援券（第2弾） 販売方法



■ 利便性向上と接触機会低減のため
事前申込による **郵送販売**

■ ホームページまたは**はがき**による申込み

■ 応募者多数の場合は

市内在住者を優先して抽選

川崎じもと応援券（第2弾） 販売方法



- 当選者に
「当選通知書 兼 払込取扱票」を送付
- 全国の コンビニ で入金可能
- 入金確認後、簡易書留で
直接、御自宅へ郵送

川崎じもと応援券（第2弾） 購入の流れ



ステップ.1

ホームページ、

はがきで申込み

4/22（木）～5/24（月）

川崎じもと応援券（第2弾） 購入の流れ



ステップ.2

当選通知書 兼 払込取扱票

が届きます

6/17（木）～6/19（土）

川崎じもと応援券（第2弾） 購入の流れ



ステップ.3

コンビニで入金

(手数料不要)

~7/2 (金)

川崎じもと応援券（第2弾） 購入の流れ



ステップ.4

入金確認後、応援券が

簡易書留で届きます

7/10（土）～7/13（火）

川崎じもと応援券（第2弾） 利用店舗



■ 市内で営業する小売業、宿泊・飲食業、建設業、生活関連サービス等の業種で、

中小企業・小規模事業者及び
個人事業主

(第1弾と同様)

川崎じもと応援券（第2弾） 利用店舗



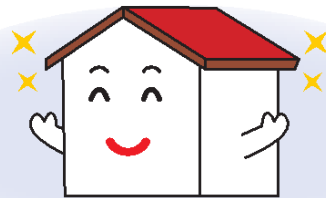
- 第1弾の利用店舗を **継続予定**
(第1弾 4月14日現在 5,428店舗)
- 新たな利用店舗も募集
- 利用店舗には **ポスター**、**ステッカー** を掲示
- 順次、ホームページに掲載

川崎じもと応援券（第2弾） 利用店舗



© Fujiko-Pro

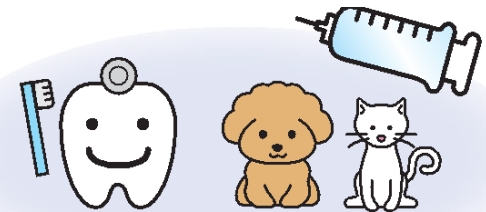
さまざまな利用シーンがあります



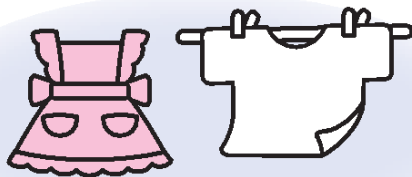
リフォーム



ホテル



クリニック・歯医者・動物病院



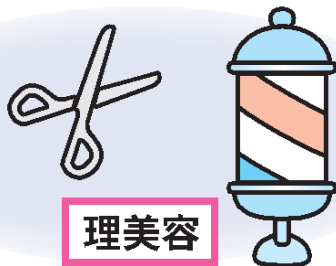
クリーニング



タクシー



学習塾・習い事



理美容



銭湯



マッサージ・エステ など

川崎じもと応援券（第2弾） 詳細について



■ コールセンター（4月19日開設）

0120-300-582

（平日8時30分～17時15分）

■ ホームページ（4月19日開設）

<https://premium-gift.jp/kawasaki-jimoto2/>

じもと応援券 第2弾

検索



わたしの街で、買おう! 食べよう!

川崎
じもと応援券



© Fujiko-Pro