



令和2年10月15日(木)~令和3年3月20日(土)

**3次販売開始**

**川崎じもと応援券**



**令和2年10月8日(木)**

# 川崎じもと応援券 2次募集までの状況

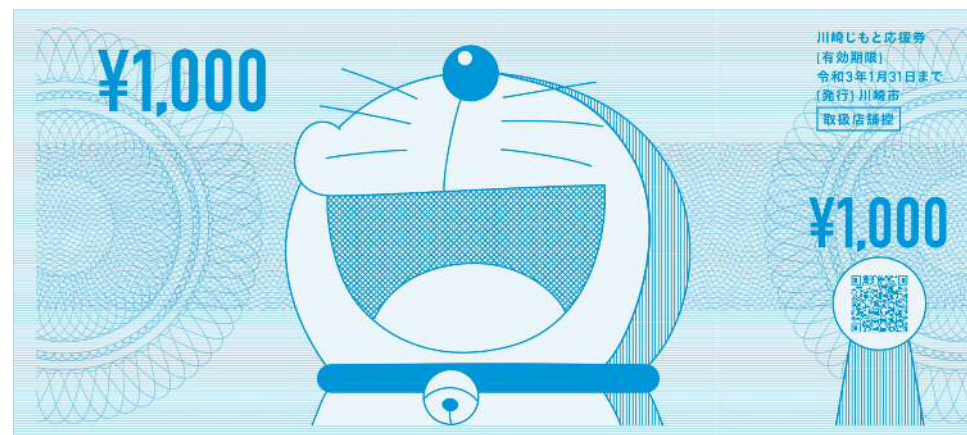


■ 購入申込者数

約 12万人

■ 購入希望冊数

約 47万冊



# 川崎じもと応援券 利用状況 (10月6日時点)



■ 換金申請額 **15億5,565万2千円**

■ 業種ごとの利用状況 (上位5業種)

	業種	換金申請額	(参考)登録店舗数
1	飲食店	4.2億円	1,422
2	スーパー	1.8億円	15
3	飲食料品店	1.8億円	355
4	コンビニ	1.3億円	395
5	その他小売業	1.0億円	266

# 川崎じもと応援券 3次販売



■ **10**月**15**日（**木**）から販売開始

※完売時点で終了（最大令和3年3月20日（土）まで）

■ 事前申込不要の **直接販売**

■ 1人1回あたり **10冊** まで購入可能

# 川崎じもと応援券 3次販売



■ **85箇所** の販売窓口を設置

JAセレサ川崎各支店、川崎信用金庫10店舗  
(平日9:00~15:00) 他

**一部の利用店舗でも販売**

(店舗により**土日祝**や**夕方以降**の販売も対応)

※販売店舗によって、販売日・時間は異なります。

# 川崎じもと応援券 利用期間の延長



【変更前】

令和3年1月31日（日）まで

【変更後】

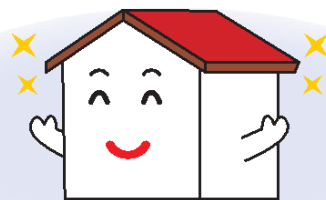
令和3年3月31日（水）まで

# 川崎じもと応援券 利用シーン



© Fujiko-Pro

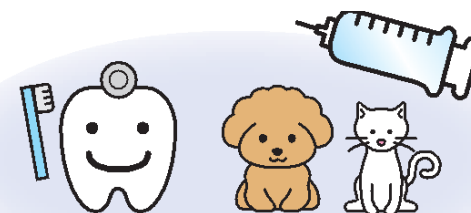
## さまざまな利用シーンがあります



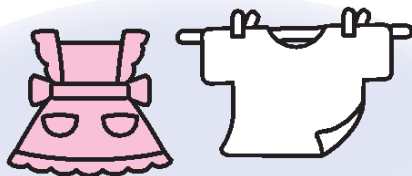
リフォーム



ホテル



クリニック・歯医者・動物病院



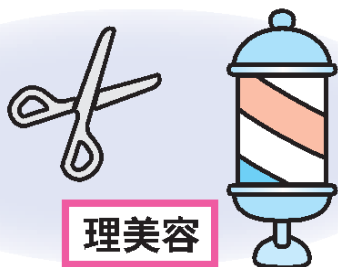
クリーニング



タクシー



学習塾・習い事



理美容



銭湯



マッサージ・エステ など

# 川崎じもと応援券 利用店舗募集



利用店舗 **4,266** 店舗

(10月8日9時現在)

## 随時募集中

- 利用店舗にはポスター、ステッカーを掲示
- 順次、ホームページの利用店舗一覧に掲載



# 川崎じもと応援券 詳細について



## ■ コールセンター

**0570-027-738**

(平日8時30分～17時15分)

## ■ ホームページ

<https://premium-gift.jp/kawasaki-jimoto/>

川崎じもと応援券

検索



わたしの街で、買おう! 食べよう!

川崎  
じもと応援券



© Fujiko-Pro