

川崎市公共施設白書【令和元(2019)年度版】(概要版)

第1章 白書の位置づけと対象施設

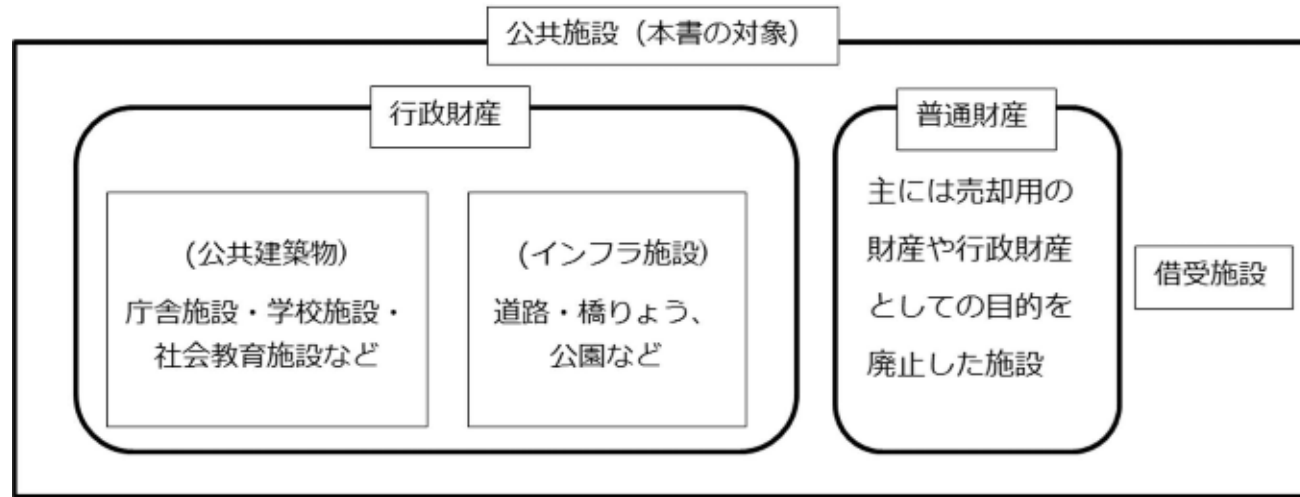
1 位置付け

- 本市公共施設の総量や利用状況、コスト情報などを施設分類別に整理し、まとめたもの
- 利用状況やコスト情報などを分析することにより、施設分類別の現状と課題を把握し、市民ニーズ等への的確な対応に向けた施設の多目的化及び複合化等を進め適切な管理等につなげるとともに、「資産マネジメント第3期取組期間の実施方針」の検討を進めるための資料とするもの

2 対象施設

- 地方自治法に基づく「公有財産」(企業会計で管理する施設も含む。)、及び本市で民間企業などから借り受けている「借受施設」を「公共施設」とし、川崎市公共施設白書(以下、「本書」という。)の対象施設として設定

図 本書の対象



- 本市公共施設の状況を整理するため、本書では施設の用途別に、
 - ・公共建築物について大分類(13分類)、中分類(53分類)に分類
 - ・インフラ施設について「道路施設」「橋りょう施設」「自転車対策施設」「河川施設」「公園施設」「上下水道施設」「港湾施設」の7つに分類

図 本書における公共建築物の分類(抜粋)

大分類(13分類)	中分類(53分類)	中分類に属する施設	
庁舎施設	1	本庁舎	本庁舎、第3庁舎、第4庁舎、明治安田生命川崎ビル等
	2	区役所	各区役所
	3	支所・出張所	各区役所支所・出張所・分庁舎等
	4	事務所・事業所	道路公園センター、市税事務所、公文書館等
	5	その他庁舎施設	宮内職員寮、行政サービスコーナー、教員宿舎等

第2章 川崎市の状況

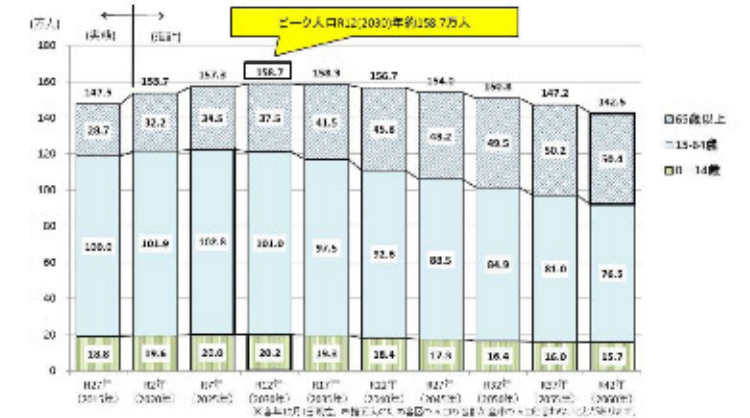
1 川崎市の概要

- 面積 144.35 km²、西部の一部丘陵地を除いて起伏が少なく、比較的平坦な地域
- 川崎港側から川崎区、幸区、中原区、高津区、宮前区、多摩区、麻生区の7区

2 人口

- 平成29(2017)年に行った本市の「将来人口推計」によると、総人口は令和12(2030)年における158.7万人をピークとして、その後は減少過程に移行することが想定
- 年齢3区分別人口のピーク
 - ・年少人口(15歳未満): 令和12(2030)年
 - ・生産年齢人口(15~64歳): 令和7(2025)年
 - ・老年人口(65歳以上): 増加を続け、令和42(2060)年度には総人口の1/3が高齢者に

図 年齢3区分別将来人口の推計結果(平成29(2017)年)



3 財政状況

- 扶助費や公共施設の更新費用の増加、長期的には人口減少に伴う税収の減少が想定される状況に加え、新型コロナウイルス感染症が社会・経済に深刻な影響を及ぼしている状況
- 令和3(2021)年度予算では286億円を減債基金から新規に借り入れて対応し、減債基金からの借入れについては、平成24(2012)年度から令和3(2021)年度までの総額で938億円に達する状況

図 減債基金からの借入残高

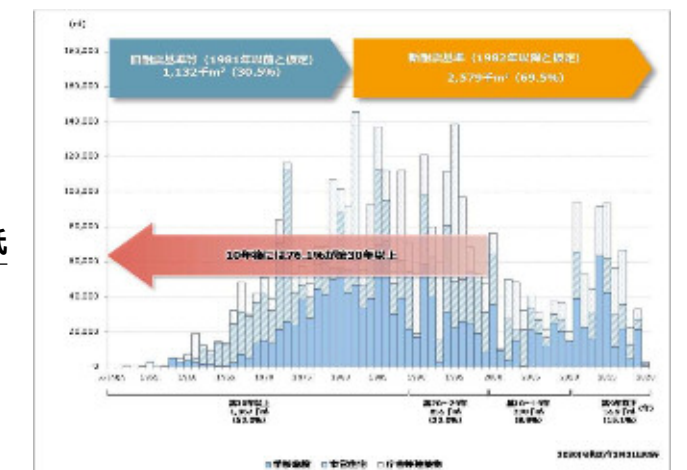


※H27は10億円を返済。H24~R1は決算、R2・R3は予算。

4 公共建築物の状況

- 市が保有する公共建築物については、現時点(令和2(2020)年3月末現在)で築30年以上のものが約5割を占めている状況
- 現時点で築30年以上のものが約5割を占めており、現状の施設を保有することを前提とすると、10年後には7割を超えることから、施設機能の低下や修繕費用の増大など老朽化に伴う問題が懸念

図 本市公共建築物の建築年別床面積

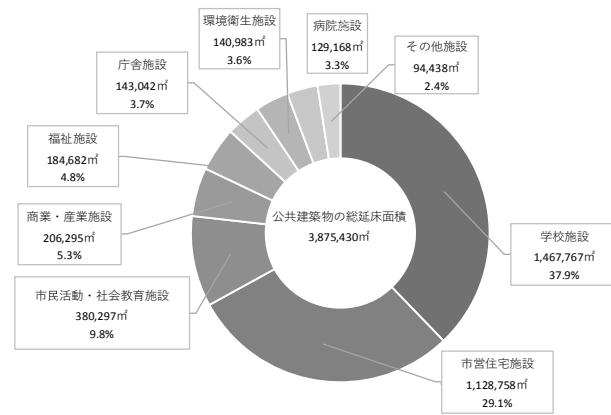


5 公共建築物の施設総量及びコスト状況

●施設総量（令和2（2020）年3月末現在）

- **公共建築物（本市保有分）の延床面積は約 3,875 千㎡**
- **施設分類別では学校施設が約 1,468 千㎡（37.9%）、市営住宅施設が約 1,129 千㎡（29.1%）**となっており、合計で**全施設の7割弱**を占める状況

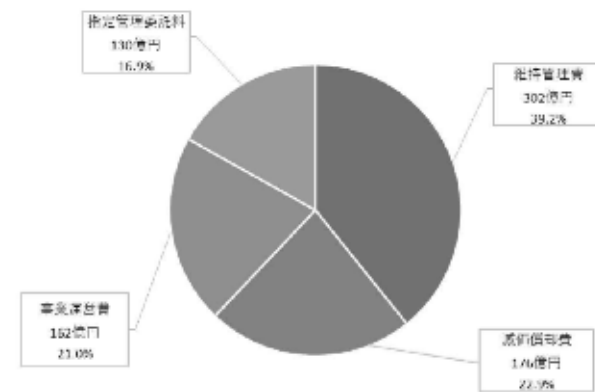
図 公共建築物（本市保有分）の施設分類別の延床面積



●コスト状況（令和元（2019）年度決算、企業会計除く）

- **本市公共建築物にかかる総コスト（維持管理費・事業運営費・減価償却費・指定管理料）は約 770 億円**
※解体・新築関連経費、大規模改修費を除く
- 総コストの内訳は、**維持管理費が約 302 億円(39.2%)**、**減価償却費が約 176 億円(22.9%)**、**事業運営費が約 162 億円(21.0%)**、**指定管理委託料が約 130 億円(16.9%)**

図 本市公共建築物にかかる総コスト内訳



第3章 施設分類別の現状（データ集）

施設分類別に、施設概要、利用状況、コスト状況、配置状況を整理

1 公共建築物（中分類「区役所」の例）

●施設概要

No	施設名	所在地	土地		建物全体		主たる建物				複合施設区分	複合施設						
			敷地面積 (㎡)	所有形態	棟数	延床面積 (㎡)	所有形態	構造	階層	建築年月日		経過年数	複合施設	複合施設	複合施設	複合施設	複合施設	
02001	川崎区役所	川崎区東田町8	1,005.93	所有	1	5,736.82	区分所有	鉄骨鉄筋コンクリート造	地上20階	地下1階	1990/10/16	29	-					
02002	幸区役所	幸区戸手本町1-11-1	4,665.24	所有	1	8,444.41	所有	鉄筋コンクリート造	地上4階	-	2015/2/26	5	-					
02003	中原区役所	中原区小杉町3-245	7,325.99	所有	4	8,376.91	所有	鉄筋コンクリート造	地上5階	地下1階	1990/4/17	29	-					
02004	中原区役所別館	中原区小杉町3-245	-	所有	2	1,992.18	所有	鉄筋コンクリート造	地上3階	-	1973/3/31	47	-					
02005	中原区役所駐車場	中原区小杉町3-1501	127.77	所有	1	2,206.56	区分所有	鉄骨造	地上3階	地下1階	2014/11/4	5	-					
02006	高津区役所	高津区下作延2-8-1	3,618.72	所有	1	10,276.94	所有	鉄筋コンクリート造	地上5階	地下2階	1992/11/30	27	-					
02007	宮前区役所	宮前区宮前平2-20-5	5,433.32	所有	7	7,994.76	所有	鉄筋コンクリート造	地上5階	地下1階	1982/6/30	37	-					
02008	多摩区役所	多摩区登戸1775-1	7,343.34	所有	1	18,544.10	所有	鉄骨鉄筋コンクリート造	地上12階	地下2階	1996/9/30	23	複合施設	多摩医薬品備蓄センター (多摩薬事センター)	多摩防災センター	多摩市民館	多摩図書館	多摩休日夜間急患診療所
02009	麻生区役所	麻生区万福寺1-5-1	8,846.34	所有	4	7,860.63	所有	鉄骨鉄筋コンクリート造	地上4階	-	1982/6/30	37	-					

●利用状況

No	施設名称	運営状況													
		年間運営日数			定休日							開始時間	終了時間	備考	
		2017年度	2018年度	2019年度	月曜日	火曜日	水曜日	木曜日	金曜日	土曜日	日曜日				
02001	川崎区役所	268	268	264							▲	●	8:30	17:00	
02002	幸区役所	268	268	264							▲	●	8:30	17:00	
02003	中原区役所	268	268	264							▲	●	8:30	17:00	
02004	中原区役所別館	244	244	240							●	●	8:30	17:00	
02005	中原区役所駐車場	365	365	366									0:00	23:59	
02006	高津区役所	268	268	264							▲	●	8:30	17:00	
02007	宮前区役所	268	268	264							▲	●	8:30	17:00	
02008	多摩区役所	268	268	264							▲	●	8:30	17:00	
02009	麻生区役所	268	268	264							▲	●	8:30	17:00	

●コスト状況

No	施設名	運営手法	燃料費	維持管理費												
				光熱水費			修繕料	建物保険料	建物管理委託料				その他維持管理委託料	使用料賃借料	工事請負費 (維持補修)	公有財産購入費
				電気代	ガス代	上下水道代			施設等保守管理委託料	清掃委託料	建設設計等委託料	管理運営委託料				
02001	川崎区役所	直営	-	-	23,989	3,533	2,950	67	11,893	8,175	-	25,724	-	52,395	58,104	-
02002	幸区役所	直営	-	6,354	1,843	2,260	653	75	9,294	12,865	-	-	2,580	3,003	-	-
02003	中原区役所	直営	26	14,020	5,086	4,871	221	57	16,030	9,302	-	-	36,073	4,715	3,341	-
02004	中原区役所別館	直営	-	-	-	-	250	8	138	1,581	-	-	-	-	1,826	-
02005	中原区役所駐車場	直営	-	-	-	-	-	-	-	-	-	-	-	-	-	-
02006	高津区役所	直営	-	11,954	4,614	5,415	2,922	83	8,596	13,615	-	-	37,227	2,329	5,630	-
02007	宮前区役所	直営	-	10,638	2,248	3,979	2,006	69	14,770	9,130	-	-	38,763	3,497	47,686	-
02008	多摩区役所	直営	-	54,065	18,832	8,464	6,305	442	710	17,569	1,815	-	142,315	4,726	4,806	-
02009	麻生区役所	直営	604	8,322	2,973	4,300	3,695	60	10,759	10,732	4,399	-	32,914	5,694	82,941	-

No	施設名	維持管理費負担金等			事業運営費			減価償却費 (C)	コスト計 (A + B + C)	長寿命化関連経費、解体・新築関連経費	指定管理料
		維持管理費負担金等	その他維持管理費	維持管理費計 (A)	人件費 ※職員人件費除く	その他事業運営費	事業運営費計 (B)				
02001	川崎区役所	77,953	-	264,783	15,772	10,588	26,360	58,640	349,783	3,608	-
02002	幸区役所	-	-	38,927	11,185	37,368	48,553	64,781	152,261	-	-
02003	中原区役所	424	-	94,166	14,075	16,588	30,663	48,439	173,268	43,340	-
02004	中原区役所別館	-	-	3,803	-	35	35	6,878	10,716	-	-
02005	中原区役所駐車場	-	-	-	-	-	-	13,322	13,322	-	-
02006	高津区役所	-	-	92,385	11,520	15,585	27,105	72,906	192,396	-	-
02007	宮前区役所	-	-	132,786	11,393	15,466	26,859	49,475	209,120	13,255	-
02008	多摩区役所	-	-	260,049	11,325	12,855	24,180	217,096	501,325	99,644	-
02009	麻生区役所	-	-	167,393	11,006	14,686	25,692	44,081	237,166	1,566	-

●配置状況 川崎市全体の地図上に各施設の配置を表示



2 インフラ施設 (分類「橋りょう施設」の例)

●施設概要

・橋長別の橋りょう数

橋長	数量
2～15m	485橋
15～50m	96橋
50～100m	11橋
100m以上	18橋
合計	610橋

・橋種別の橋りょう数

橋種別	数量
鉄筋コンクリート橋	312橋
プレストレストコンクリート橋	196橋
鋼橋	90橋
混合橋	6橋
その他	6橋
合計	610橋

●施設の説明

- ・本市が管理する橋りょうは610橋
- ・2021(令和3)年2月改定の川崎市橋りょう長寿命化修繕計画に基づき維持管理を実施

●コスト状況 (道路・橋りょう・自転車対策施設)

(「令和元年度 地方財政状況調査」の「歳出内訳及び財源内訳」・「投資的経費の状況」等を基に公共施設総合調整室において算出)

(単位：千円)

維持補修費	2,531,182
普通建設事業費(更新整備分)【推計】	4,391,188

第4章 機能別の現状 (データ集)

プール、ホール、体育館といった機能別に、施設の現状を整理

●施設概要 (「ホール」の例)

No	施設名	建設年月日	経過年数(年)	区名	ホール席数	駐車場台数	運営形態	営業日	利用時間	備考
18014	労働会館	1981/8/31	38	川崎	762	—	指定管理	12月29日～翌年1月3日を除く。	9:00～21:30	
23001	スポーツ・文化総合センター	2017/6/28	2	川崎	2013	64	指定管理	偶数月の第4月曜日(祝日の場合は、翌日以降の平日) 12月29日～翌年1月3日を除く。	9:00～21:30	
18002	幸市民館	1980/3/31	40	幸	840	75	直営	毎月第3月曜日(祝日の場合は、翌日が休館) 12月29日～翌年1月3日を除く。	9:00～21:00	駐車場は幸区役所と共用
18016	産業振興会館	1988/5/31	31	幸	478	8	指定管理	年度ごとにHPで休館日をお知らせ。	9:00～21:00	
22014	川崎シンフォニーホール	2003/12/13	16	幸	1997	343	指定管理		9:00～22:00	
22016	ラゾーナ川崎プラザソル	2006/8/31	13	幸	200	—	—	点検日を除く。	10:00～22:00	
18003	中原市民館	2009/3/31	11	中原	375	40	直営	毎月第3月曜日(第3月曜日が祝日の場合は開館し、直後の休日でない日) 12月29日～翌年1月3日を除く。	9:00～21:00	
18017	コンベンションホール	2017/12/7	2	中原	960	—	指定管理	12月29日～翌年1月3日を除く。	9:00～22:00	ホールを区画する場合、シアター形式：3分割(325人、260人、260人)スクール形式：3分割(240人、180人、180人)
18018	総合自治会館	1983/12/10	36	中原	200	—	直営	施設点検日(原則毎月第3月曜日) 12月29日～翌年1月3日を除く。 その他臨時の休館日を除く。	9:00～21:00	
18020	総合福祉センター(エポックなかはら)	1990/3/30	30	中原	923	50	指定管理	電気設備点検日を除く。 12月29日～翌年1月3日を除く。	9:00～21:30	
18021	国際交流センター	1994/3/23	26	中原	264	58	指定管理	施設点検日を除く。 12月29日～翌年1月3日を除く。	9:00～21:00	
18004	高津市民館	1993/6/30	26	高津	600	—	直営	毎月第3月曜日(祝日と重なる場合は翌日) 12月29日～翌年1月3日を除く。	9:00～21:00	
18024	男女共同参画センター	1974/3/31	46	高津	850	25	指定管理	偶数月の第3火曜日 12月29日～翌年1月3日を除く。	9:00～21:30	
23002	川崎市民プラザ	1979/1/31	41	高津	489	33	指定管理	施設点検日を除く。 12月29日～翌年1月3日を除く。	9:00～21:30	
18005	宮前市民館	1984/11/30	35	宮前	910	38	直営	毎月第3月曜日(第3月曜日が祝休日の場合は翌日) 12月29日～翌年1月3日を除く。	9:00～21:00	
18006	多摩市民館	1996/9/30	23	多摩	908	109	直営	毎月第3月曜日(祝日の時はその直後の休日でない日) 12月29日～翌年1月3日を除く。	9:00～21:00	駐車場は多摩区役所と共用
18007	麻生市民館	1985/3/30	35	麻生	1,010	64	直営	毎月第3月曜日(祝日と重なる場合は翌日) 12月29日～翌年1月3日を除く。	9:00～21:00	駐車場は麻生区役所と共用
22015	アートセンター	2007/10/10	12	麻生	195 113	—	指定管理	施設点検日(毎月第2月曜日(祝日の場合はその翌日)) 12月29日～翌年1月3日を除く。	9:00～22:30	

●配置状況 第3章の公共建築物と同様、川崎市全体の地図上に各施設の配置を表示

第5章 地域別（区別）の現状

施設の配置状況を区別に整理

●施設概要（「川崎区」(一部抜粋) の例)

No	施設名	所在地	大分類	中分類	所有形態
01001	川崎市役所本庁舎	川崎区宮本町1	庁舎施設	本庁舎	-
01002	川崎市役所第2庁舎	川崎区砂子1-9-3	庁舎施設	本庁舎	所有
01003	川崎市役所第3庁舎	川崎区東田町5-4	庁舎施設	本庁舎	所有
01004	川崎市役所第4庁舎	川崎区宮本町3-3	庁舎施設	本庁舎	所有
01005	川崎市役所 (川崎フロンティアビル)	川崎区駅前本町11-2	庁舎施設	本庁舎	借受
01006	川崎市役所 (川崎駅前タワー・リパーク)	川崎区駅前本町12-1	庁舎施設	本庁舎	借受
01007	川崎市役所 (砂子平沼ビル)	川崎区砂子1-7-4	庁舎施設	本庁舎	借受
01008	川崎市役所 (川崎御幸ビル)	川崎区砂子1-8-9	庁舎施設	本庁舎	借受
01009	川崎市役所 (パレール三井ビル)	川崎区東田町8	庁舎施設	本庁舎	借受
01010	川崎市役所 (JAセレサみなみビル)	川崎区宮本町2-31	庁舎施設	本庁舎	借受
01011	川崎市役所 (明治安田生命川崎ビル)	川崎区宮本町6	庁舎施設	本庁舎	借受
02001	川崎区役所	川崎区東田町8	庁舎施設	区役所	区分所有
03001	川崎区役所大師支所	川崎区東門前2-1-1	庁舎施設	支所・出張所	所有
03002	川崎区役所大師分室	川崎区台町26-7	庁舎施設	支所・出張所	所有
03003	川崎区役所田島支所	川崎区鋼管通2-3-7	庁舎施設	支所・出張所	所有
04002	計量検査所	川崎区藤崎3-1-10	庁舎施設	事務所・事業所	所有
04003	川崎区役所道路公園センター	川崎区大島1-25-10	庁舎施設	事務所・事業所	所有
04004	川崎区役所道路公園センター車庫	川崎区大島1-24-10	庁舎施設	事務所・事業所	所有
04022	羽田連絡道路建設事務所	川崎区殿町3	庁舎施設	事務所・事業所	借受
05002	港町河港敷内設備	川崎区港町66	庁舎施設	その他庁舎施設	所有
05003	池上新町3丁目資材置場	川崎区池上新町3-4	庁舎施設	その他庁舎施設	所有
05008	川崎行政サービスコーナー	川崎区駅前本町26-1	庁舎施設	その他庁舎施設	借受
05013	川崎市役所 (ミヤダイビル)	川崎区東田町6-2	庁舎施設	その他庁舎施設	借受
05014	幼保無償化事務センター (第5平沼ビル)	川崎区宮前町8-1	庁舎施設	その他庁舎施設	借受
05015	建築開発指導審査 (電公ビル)	川崎区宮本町3-4	庁舎施設	その他庁舎施設	借受

●配置状況 各区の地図上に各施設の配置を表示

