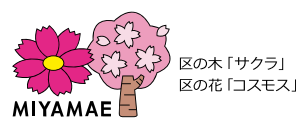


宮前区統計データ
(令和3年11月1日現在)
人口 23万4,514人
世帯数 10万3,628世帯



人が好き 緑が好き まちが好き

みやまえ



2021(令和3)年 12月1日 発行

【総合案内】 ☎044-856-3113

12 月号

かわさき市政だより宮前区版 ●発行:宮前区役所 〒216-8570 宮前区宮前平2-20-5 ●編集:宮前区役所企画課 (☎044-856-3133 (FAX)044-856-3119)

無事故で年末 笑顔で新年

被害者にも加害者にも
ならないために!

12月11日から20日までは、年末の交通事故防止運動期間です。一人一人が交通ルール・マナーを守って、笑顔で新年を迎えましょう!

☎区役所危機管理担当 ☎044-856-3137

FAX044-856-3280。宮前警察署 ☎044-853-0110

自動車を運転するときは



年末は普段より飲酒の機会も増えることから、交通事故が多発します。「これくらいなら」という気持ちが、一生かかっても償えないほど悲惨な事故につながります。

- 飲酒を伴う会合などには自動車に乗っていくのをやめましょう
- 仲間と飲食店に行く場合はハンドルキーパー運動を実施しましょう

ハンドルキーパー運動とは

自動車仲間と飲食店などへ行く場合に、仲間の中でお酒を飲まない人(ハンドルキーパー)を決め、その人が自宅まで送り届ける運動。(神奈川県交通安全協会HPより要約)



12月は、飲酒運転根絶強化月間です

「飲酒運転を絶対しない、させない、許さない」

歩行者もルール・マナーを守りましょう

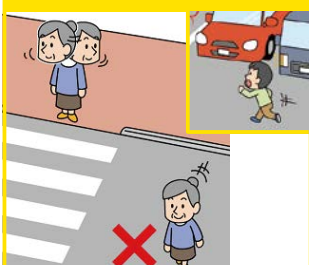
県では、歩行者のルール・マナーを呼びかけるため「神奈川歩行者安全五則」を作成しました。

①横断する意思を明確にする!



横断歩道では、手を上げるなどをして運転者に対し、横断する意思を明確に伝えましょう。

②横断歩道を渡る!



横断歩道外の横断や車両の直前直後の横断など、無理な横断はやめ、横断歩道を渡りましょう。

③歩きスマホはしない!



歩行中は、わき見の原因となるスマホなどを注視することがないようにしましょう。

④危険な踏切横断はしない!



踏切は、警報機が鳴ったら渡らない。遮断機を跨がない、くぐらないことを徹底しましょう。
※区内には踏切はありません

⑤反射材を身に着ける!



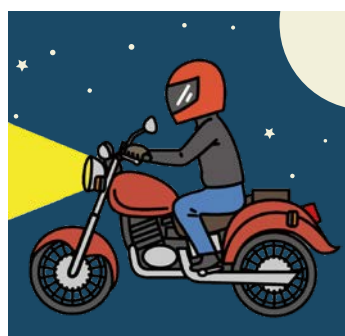
薄暮や夜間には、光の反射で存在を示すことができる反射材を身に付けましょう。

自転車を運転するときは



- 夕方～夜間に運転するときはライトをつけましょう
 - 反射材を効果的に活用しましょう
 - 万一の事故に備え、必ず自転車損害賠償責任保険などに加入しましょう
- ※県内で自転車を利用する場合は保険加入が義務となっています

二輪車を運転するときは



- ヘルメットを正しく装着しましょう
- 二輪車用プロテクターやエアバッグジャケットを身に付けましょう
- 夕方～夜間の走行時には反射材を効果的に活用しましょう

「特殊詐欺」に 注意しましょう!

オレオレ詐欺、預貯金詐欺、還付金詐欺など
区内では、**4,800万円**の被害が出ています。
(1月～10月末時点)
特殊詐欺の手口は巧妙です。
対策を知って被害を防ぎましょう。

被害を防止するために…

- 常に留守番電話を設定して対策を!
- 迷惑電話防止機器を利用する
- 不審な電話を受けたら一人でも対応しない!

子育て特集

冬もあそぼう! 夏休み子どもあそびランド2021

「夏休み子どもあそびランド」は、地域の皆さんが「あそび」を通じて交流する、宮前市民館の一大イベント! 今年の夏は新型コロナウイルス感染症の影響で開催中止となってしまうため、冬に一部の企画を開催します。
◎1月23日(日)、29日(土)、10時～15時 宮前市民館
☎宮前市民館 ☎044-888-3911 FAX044-856-1436
※感染症対策のため、事前申込制で行います。申し込み方法など詳細は区HPか区役所や宮前市民館で配布中のチラシで



連続講座 「親と子の子育て応援セミナー」

栄養士・看護師・保育士から、育児に関するさまざまな情報が得られます。保護者同士の情報交換や交流もできます。
◎1月27日(木)、2月1日、8日の火曜、10時15分～11時15分、全3回 地域子育て支援センターさぎぬま
☎1月27日時点で3カ月～1歳1カ月の子どもと保護者、8組 申 1月7日16時まで電話か申し込みフォームで区役所保育所等・地域連携担当 ☎044-856-3290 FAX044-856-3237 [抽選]



地域子育て支援センター 土曜開所

広い室内や庭でのびのび遊べます。
◎1月22日(土)10時～12時、13時半～15時半 地域子育て支援センターさぎぬま
☎就学前の子どもと保護者、各16組(入れ替え制) 申 1月4日9時から電話か区HPで区役所保育所等・地域連携担当 ☎044-856-3290 FAX044-856-3237 [先着順]



区のお知らせ 掲示板 申し込み方法は市版6面参照

区役所地域振興課 ☎044-856-3177 FAX044-856-3280

新規開講! 川崎ブレイブサンダース バスケットボール教室

①フラッシュクラス、②ライトニングクラス。◎1月6日～27日の木曜、①は15時10分～16時10分、②は16時20分～17時20分、いずれも全4回 宮前スポーツセンター
☎①は3月までに5歳になる子ども～小学1年生、②は小学2～4年生、いずれも30人 ¥各6,600円 申 12月17日から川崎ブレイブサンダースHP



区民限定オンラインエクササイズヨガ「おやすみヨガ-EARTH-」

◎1月14日～28日の金曜、21時～21時45分、全3回 15人 ¥1,100円 申 12月15日から直接か電話でフロンタウンさぎぬま ☎044-854-0210 FAX044-862-5030 [先着順]



宮前市民館 ☎044-888-3911 FAX044-856-1436

市民エンパワーメント研修「スマホボランティアになりませんか?～スマホを教えるグループをつくらう～」

◎1月20日～2月24日の木曜、13時～15時(1月27日のみ15時半～17時半)、



全6回 同館 15人 申 12月15日10時から直接、電話、区HPで。[先着順]

男女平等推進学習「家庭科があなたを救う～生活のヒントは教科書に書かれている」

◎1月6日～2月3日の木曜、2月5日(土)、10時～12時、全6回 同館 20人(来館は12人まで、オンライン受講可) 申 12月15日10時から直接、電話、区HPで。[先着順]



宮前区地域教育会議「教育を語るつどい」～いじめ撲滅を目指して～

朗読劇の映像を鑑賞し、いじめについて考えます。◎2月19日(土)13時～16時 同館 中学生以上50人 申 2月5日までに区役所や市民館などで配布中の応募用紙を直接かFAXで。[抽選]

全6回 同館他 20人 申 12月18日10時から直接、電話、区HPで。[先着順]

区役所道路公園センター管理課 ☎044-877-1661 FAX044-877-9429

馬絹陸橋下公園と東名神木公園のテニスコートの予約方法の変更について

これまで区役所道路公園センターの窓口で受け付けていた、馬絹陸橋下公園と東名神木公園のテニスコート利用予約が、スマートフォンやパソコンでの申し込みによる抽選に変更となります。利用者登録や予約の方法など詳細は区HPで。

宮前老人福祉センター(宮前いきいきセンター) ☎044-877-9030 FAX044-877-9232

カルトナーージュでかわいい小物作り

厚紙とすてきな布を使って、マスクボックスとマスクケースを作ります。◎2月3日、17日、3月3日の木曜、13時半～15時半、全3回 同センター 60歳以上の6人 ¥2,500円 申 12月17日までに本人が返信用ハガキを持参し直接。[抽選]

認知症になったら...

認知症になっても困らないように、年金の手続きや金銭管理を学びます。◎1月26日(水)13時半～15時 同センター 60歳以上の20人 申 12月16日から直接か電話で。[先着順]

令和3年度第2回宮前区総合防災訓練

避難所開設訓練・地震体験・倒壊建物からの救出体験や各種防災展示・実演などを体験できます。詳細は区HPで。
◎12月19日(日)9時～12時。荒天時は中止または規模を縮小して開催します 平中学校
☎区役所危機管理担当 ☎044-856-3212 FAX044-856-3280
※実施の有無は当日7時以降に ☎0120-910-174、(携帯電話からは ☎044-245-8870)で



宮前区のミライづくりプロジェクト 宮前区役所向丘出張所の今後の活用に関する方針(案)～市民説明会と市民意見募集のお知らせ～

市では、鷺沼駅周辺再編整備に伴う公共機能に関する検討を契機として、向丘出張所の機能のあり方を検討しています。団体ヒアリングやワークショップなどの結果を踏まえ、出張所の一層の活用に向けてまとめた方針(案)の市民説明会を会場とオンラインの両方で開催します。

市民説明会
日時 12月18日(土)10時～11時半 場所 向丘出張所
定員 会場50人、オンライン100人
申し込み 12月15日12時までに希望の参加方法(会場かオンライン)を記入しFAXか市HPで。[抽選]



方針(案)に関する市民意見(パブリックコメント)の募集については市版7面か市HPで
申 市民文化局区政推進課 ☎044-200-2309 FAX044-200-3800

菅生分館 ☎044-977-4781 FAX044-976-3450

あなたは待たれている～あなたの時間を地元で活かしてみませんか～

地元をより良くする市民活動が、区内ではたくさん行われています。さまざまな関わり方を知り、どのような思いから活動に参加したのか経験者から話を聞き、あなたも一歩踏み出してみませんか。◎1月15日～29日、2月19日の土曜、14時～16時、全4回と体験1回(1月30日～2月18日のうちいずれか1日、区内近辺で行われる市民活動を体



地域まもり支援センター 教室・相談案内 申 区役所地域支援課 ☎044-856-3237 ※電話予約は9時から受け付けます

Table with 5 columns: 教室・相談名, 日時(受付時間), 対象, 内容・持ち物他, 申 区(先着順)