

川崎市年齢別人口

—令和 3(2021)年 10 月 1 日現在—

川 崎 市

目 次

川崎市年齢別人口の概要	1
1 年齢3区分別人口	2
2 平均年齢	3
3 年齢構成指数	3
4 年齢（5歳階級）別移動人口	4
5 人口ピラミッド	5
6 性比	5
7 区別の状況	6
統 計 表	
年齢（各歳）、男女別人口	10
年齢（5歳階級）別移動人口	18

用語の解説

1 年齢3区分別人口

年少人口	0～14歳人口
生産年齢人口	15～64歳人口
老年人口	65歳以上人口

2 年齢構成指数

年少人口指数 = $(0\sim 14\text{歳人口}) / (15\sim 64\text{歳人口}) \times 100$

老年人口指数 = $(65\text{歳以上人口}) / (15\sim 64\text{歳人口}) \times 100$

従属人口指数 = $(0\sim 14\text{歳人口}) + (65\text{歳以上人口}) / (15\sim 64\text{歳人口}) \times 100$

〔従属人口：年少人口と老年人口の和〕

老年化指数 = $(65\text{歳以上人口}) / (0\sim 14\text{歳人口}) \times 100$

3 性比 女性 100人に対する男性の数

利用上の注意

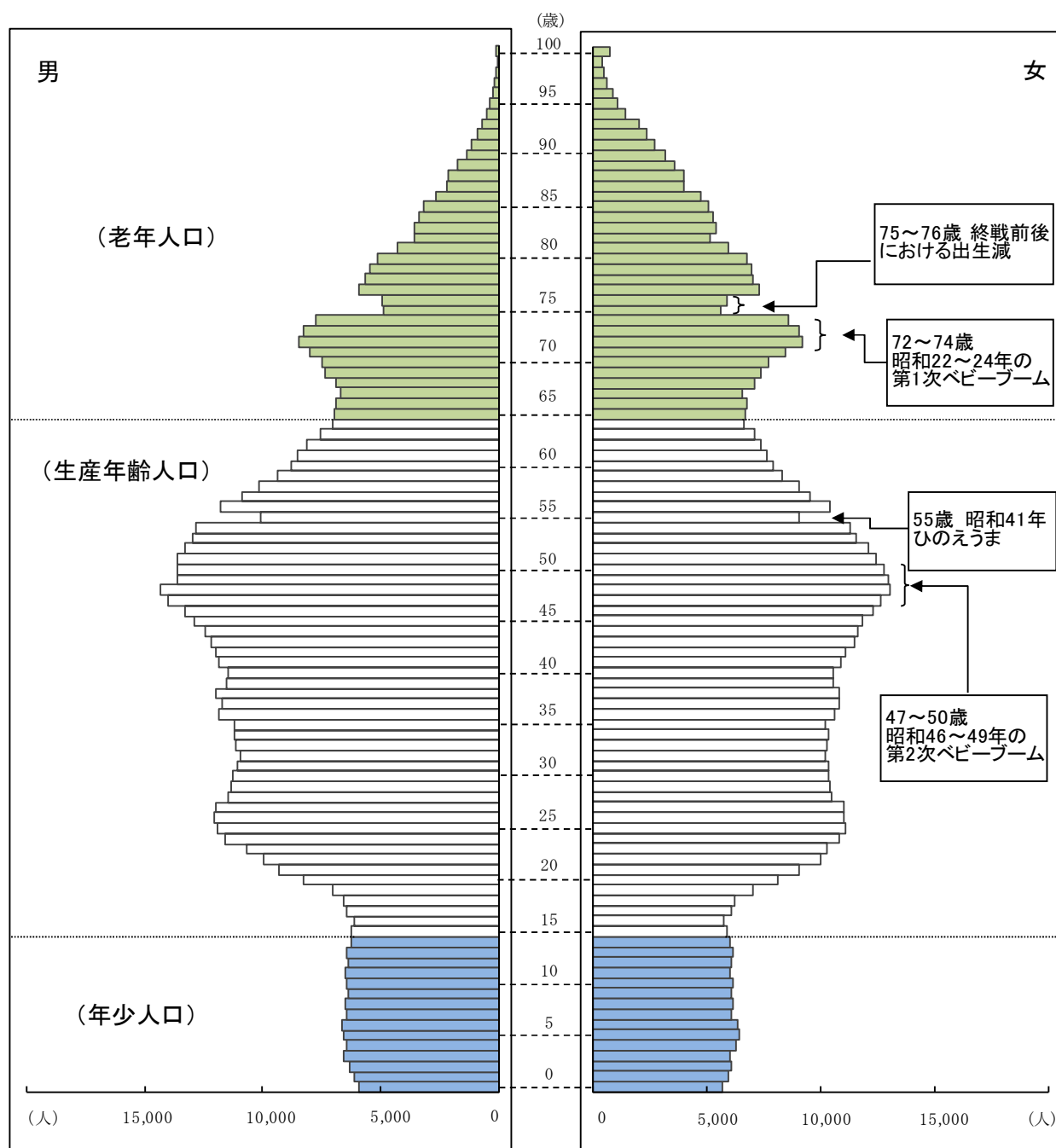
- この年齢別人口は、総務省が公表した「令和2年国勢調査に関する不詳補完結果」による年齢別人口を基数として、住民基本台帳の年齢別移動人口を増減して推計したものです。
- 令和2年及び平成27年国勢調査人口は不詳補完結果、平成22年以前の国勢調査結果は原数値を使用しています。
- 表中の数値は、単位未満を四捨五入しているため、総数と内訳の合計が一致しない場合があります。
- 表中の符号の使い方は次のとおりです。
「0」、「0.0」単位未満 「－」皆無又は該当数値なし 「△」比較減を表す
- 本文中に用いる「ポイント」とは、比率の差を表しています。

川崎市年齢別人口の概要

令和3(2021)年10月1日現在の川崎市の人口は1,540,340人となり、前年同月と比べると2,078人(男235人、女1,843人)増加しました。

川崎市の人口	1,540,340人	(男 776,007人 女 764,333人)
年少人口	186,968人	(男 95,856人 女 91,112人)
生産年齢人口	1,039,175人	(男 541,151人 女 498,024人)
老年人口	314,197人	(男 139,000人 女 175,197人)

図1 年齢(各歳)別人口ピラミッド(令和3年10月1日現在)



1 年齢3区分別人口

—年少人口が前年より減少、生産年齢人口と老年人口は増加—

年齢3区分別人口を前年と比較すると、0～14歳の年少人口は2,610人(1.38%)減少し186,968人、15～64歳の生産年齢人口は2,006人(0.19%)増加し1,039,175人、65歳以上の老年人口は2,682人(0.86%)増加し314,197人となりました。0～14歳の区分では人口が減少し、他の二区分で人口が増加しています。

なお、65歳以上の老年人口のうち75歳以上をみると、1,983人(1.24%)増加し162,252人となっており、他の区分と比較すると高い増加率となっています。(図2、表1)

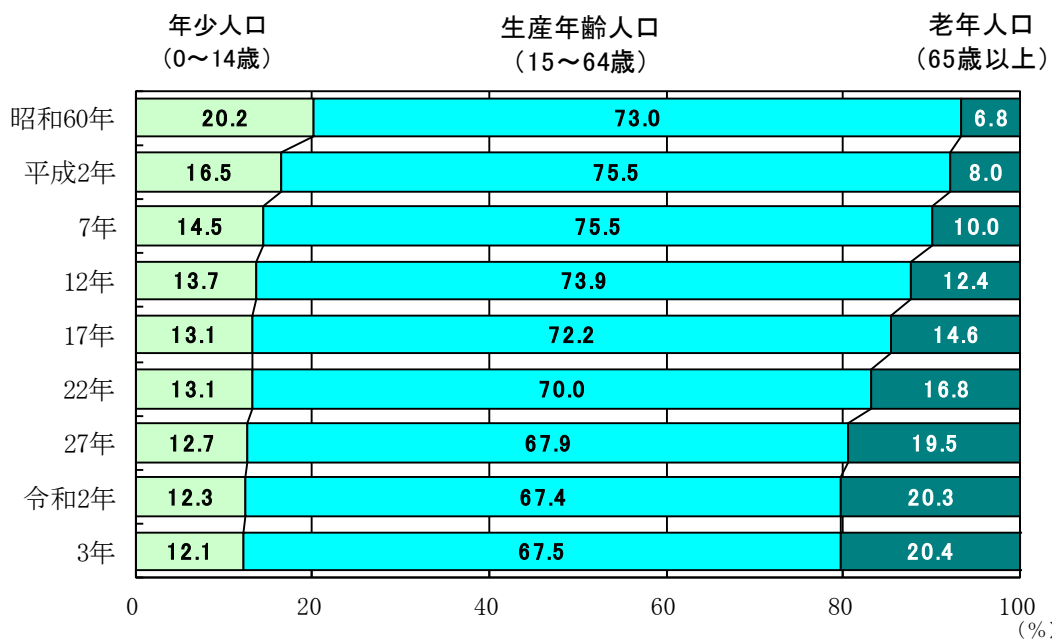
表1 年齢3区分別人口の推移

各年10月1日現在

年次	人 口 (人)					割 合 (%)				
	総数	年少人口 0～14歳	生産年齢人口 15～64歳	老年人口 65歳以上	うち75歳以上	年少人口 0～14歳	生産年齢人口 15～64歳	老年人口 65歳以上	うち75歳以上	
推計人口 (注1)	令和3年	1,540,340	186,968	1,039,175	314,197	162,252	12.1	67.5	20.4	10.5
【参考】 国勢調査 人口 (注2)	昭和60年	1,088,624	219,529	794,913	74,060	23,822	20.2	73.0	6.8	2.2
	平成2年	1,173,603	193,536	883,707	93,798	33,702	16.5	75.5	8.0	2.9
	7年	1,202,820	173,707	907,801	120,373	43,107	14.5	75.5	10.0	3.6
	12年	1,249,905	170,670	923,655	154,704	56,705	13.7	73.9	12.4	4.5
	17年	1,327,011	174,264	957,712	194,176	78,412	13.1	72.2	14.6	5.9
	22年	1,425,512	185,571	988,540	237,298	104,665	13.1	70.0	16.8	7.4
	27年	1,475,213	186,952	1,001,295	286,966	131,585	12.7	67.9	19.5	8.9
	令和2年	1,538,262	189,578	1,037,169	311,515	160,269	12.3	67.4	20.3	10.4

(注1) 平成27年及び令和2年は総務省の不詳補完結果によるため、平成27年の数値は過去の「川崎市年齢別人口」の数値と一致しない。
(注2) 平成22年以前は、総数に年齢不詳が含まれているため、総数と人口の内訳の合計は一致しない。また、割合は年齢不詳を除いて算出している。

図2 年齢3区分別人口割合の推移



(注) 平成27年及び令和2年は総務省の不詳補完結果によるため、平成27年の数値は過去の「川崎市年齢別人口」の数値と一致しない。

2 平均年齢

—平均年齢は前年より0.3歳上昇し、44.0歳となる—

平均年齢は緩やかに上昇を続けており、前年に比べ0.3歳上昇して44.0歳となりました。

男女別にみると、男性は0.2歳上昇して42.9歳、女性は0.3歳上昇して45.1歳となり、女性が男性を2.2歳上回っています。(表2)

表2 平均年齢の推移

年次	(歳)		
	川崎市	男	女
昭和60年	33.5	32.8	34.2
平成2年	35.2	34.4	36.1
7年	37.2	36.4	38.1
12年	38.8	37.9	39.7
17年	40.3	39.4	41.3
22年	41.5	40.5	42.5
27年	42.8	41.8	43.9
令和2年	43.7	42.7	44.8
3年	44.0	42.9	45.1

3 年齢構成指数

—少子高齢化が徐々に進行—

年少人口指数(15~64歳人口に対する0~14歳人口)は0.3ポイント低下して18.0となり、老年人口指数(15~64歳人口に対する65歳以上人口)は0.2ポイント上昇して30.2となりました。

これにより、15~64歳の生産年齢人口の扶養負担の程度を示す従属人口指数(従属人口とは年少人口と老年人口の和であり、15~64歳人口に対する従属人口が従属人口指数)は前年より0.1ポイント低下して48.2となりました。これは生産年齢人口100人で従属人口48.2人を支えている状況を表しています。

次に、少子高齢化の程度を端的に示す老年化指数(0~14歳人口に対する65歳以上人口)は、老年人口の増加により、前年より3.7ポイント上昇して168.0となりました。

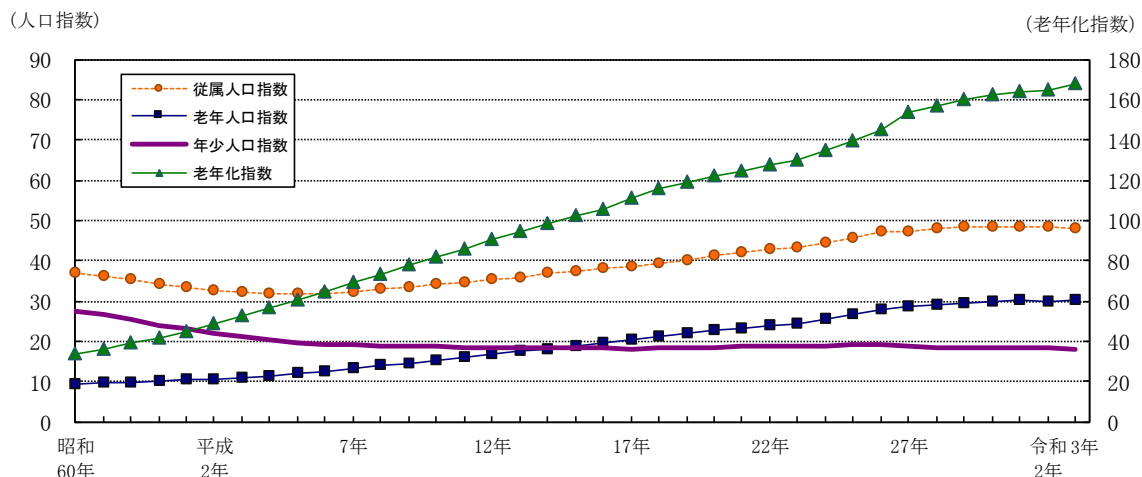
これらの指数から、少子高齢化が進行していることが分かります。(図3、表3)

表3 年齢構成指数の推移

区分	昭和60年	平成2年	7年	12年	17年	22年	27年	令和2年	3年
年少人口指数	27.6	21.9	19.1	18.5	18.2	18.8	18.7	18.3	18.0
老年人口指数	9.3	10.6	13.3	16.7	20.3	24.0	28.7	30.0	30.2
従属人口指数	36.9	32.5	32.4	35.2	38.5	42.8	47.3	48.3	48.2
老年化指数	33.7	48.5	69.3	90.6	111.4	127.9	153.5	164.3	168.0

(注) 平成27年及び令和2年は総務省の不詳補完結果によるため、平成27年の数値は過去の「川崎市年齢別人口」の数値と一致しない。

図3 年齢構成指数の推移



4 年齢（5歳階級）別移動人口

－転入、転出とも20歳代と30歳代前半で過半数を占めている－

令和2（2020）年10月から令和3（2021）年9月までの1年間の人口増減をみると、2,078人の増加となりました。内訳をみると、出生が12,359人、死亡が12,369人で差引き10人の自然減少となり、転入が103,902人、転出が101,814人で差引き2,088人の社会増加となっています。

社会増減を年齢（5歳階級）別にみると、転入で最も多いのは「20～24歳」の24,977人で、次いで「25～29歳」の24,718人、「30～34歳」の14,358人となっています。転出で最も多いのは「25～29歳」の23,588人で、次いで「20～24歳」の17,279人、「30～34歳」の15,456人となっています。このように、転入、転出とも20歳代と30歳代前半で過半数を占めています。

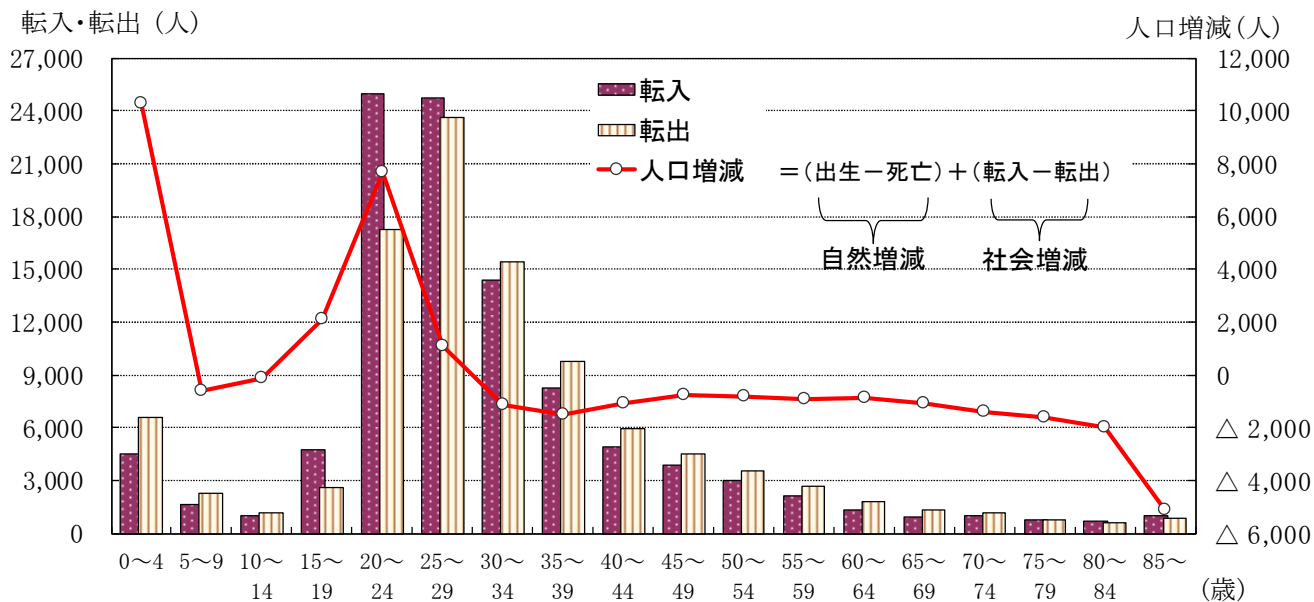
また、10歳代後半と20歳代に加えて80歳代と90歳代前半の各階級は転入が転出を上回る社会増加、その他の階級では転出が転入を上回る社会減少となっています。（図4、表4）

表4 移動人口（令和2年10月～令和3年9月中）

（人）

区分	人口増減 A+B	自然増減			社会増減		
		A(1)-(2)	出生(1)	死亡(2)	B(3)-(4)	転入(3)	転出(4)
川崎市	2,078	△10	12,359	12,369	2,088	103,902	101,814

図4 年齢（5歳階級）別移動人口（令和3年10月1日現在）

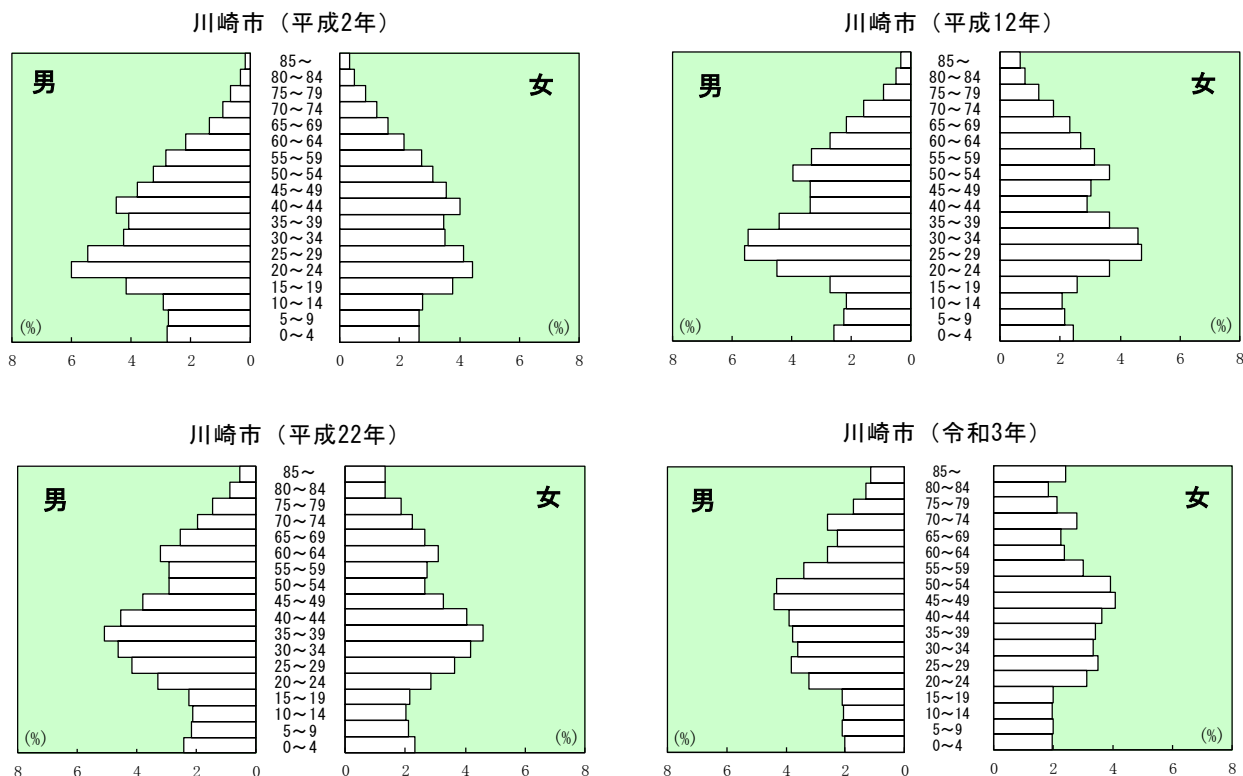


5 人口ピラミッド

— 老年人口割合の増加が目立つ —

年齢（5歳階級）別人口ピラミッド（割合）の推移をみると、平成2（1990）年は20歳代を中心とした若い生産年齢人口に張り出しが見られますが、それに比べ14歳以下の年少人口は少なくなっています。令和3（2021）年には老年人口の割合が伸び、年少人口の割合がさらに少なくなっています。（図5）

図5 年齢（5歳階級）別人口ピラミッド（割合）の推移



（注）人口ピラミッドの中央の数字は年齢（5歳階級）を表している。

6 性比

— 「0～4歳」から「65～69歳」までの階級で男性の方が多い—

令和3（2021）年10月1日現在の人口を男女別にみると、男性776,007人、女性764,333人で男性が女性よりも11,674人多く、性比（女性100人に対する男性の数。数値が100より大きいと男性の数が女性を上回っていることを示す）は101.5となり前年より0.2ポイント低下しています。また、昭和60（1985）年と比較すると、8.0ポイント低下しています。高齢化に伴い性比は低下傾向が続いています。

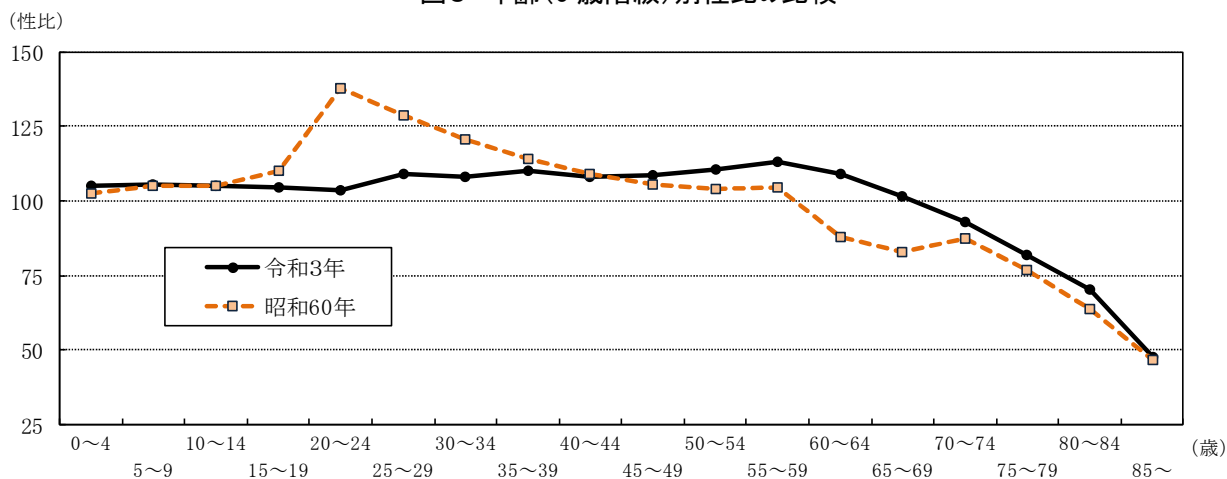
年齢（5歳階級）別にみると、「0～4歳」から「65～69歳」までの全ての年齢階級において100を超えており、最も高いのは「55～59歳」の113.1、次いで「50～54歳」の110.4、「35～39歳」の110.1となっています。（図6、表5・9）

表5 性比の推移

区分	昭和60年	平成2年	7年	12年	17年	22年	27年	令和2年	3年	
川崎市	109.5	111.0	109.9	108.3	107.4	104.5	103.1	101.7	101.5	
人口 (人)	男	569,061	617,425	629,804	649,997	687,080	728,525	749,038	775,772	776,007
	女	519,563	556,178	573,016	599,908	639,931	696,987	726,175	762,490	764,333

（注）男女の数値は人口

図6 年齢(5歳階級)別性比の比較



7 区別の状況

一生産年齢人口の増加数は中原区で最大一

区別に年齢3区分別人口を前年と比較すると、年少人口は全ての区で減少しました。川崎区が742人(3.0%)と最も減少し、次いで高津区が535人(1.8%)、麻生区が428人(1.9%)減少となり、この3区が全市の減少率(1.4%)を超えました。一方で、減少数が最も少なかったのは幸区の150人(0.7%)で、次いで多摩区が159人(0.7%)減少しました。

生産年齢人口は川崎区と幸区を除く5つの区で増加となりました。多摩区が1,299人(0.8%)と最も増加し、次いで中原区が883人(0.5%)増加しました。一方で、川崎区が859人(0.6%)と最も減少し、次いで幸区が342人(0.3%)減少しました。

老年人口は川崎区を除く6区で増加となりました。宮前区が604人(1.2%)と最も増加し、次いで麻生区が506人(1.2%)、高津区が495人(1.1%)、多摩区が463人(1.1%)、中原区が457人(1.1%)、幸区が177人(0.5%)増加しました。一方で、川崎区では20人(0.0%)減少しました。

なお、川崎区では3区分全てが減少となりました。(表6)

表6 区、年齢3区分別人口(令和3年10月1日現在)

区別	人口(人) 令和3年10月1日現在				対前年増減数(人)、増減率(%)							
	総数	年少人口 0~14歳	生産年齢人口 15~64歳	老年人口 65歳以上	総数	年少人口 0~14歳	生産年齢人口 15~64歳	老年人口 65歳以上	増減率(%)	増減率(%)	増減率(%)	増減率(%)
川崎市	1,540,340	186,968	1,039,175	314,197	2,078	0.1	△ 2,610	△ 1.4	2,006	0.2	2,682	0.9
川崎区	231,344	24,076	155,134	52,134	△ 1,621	△ 0.7	△ 742	△ 3.0	△ 859	△ 0.6	△ 20	△ 0.0
幸区	170,804	22,769	110,647	37,388	△ 315	△ 0.2	△ 150	△ 0.7	△ 342	△ 0.3	177	0.5
中原区	264,693	33,751	190,136	40,806	1,010	0.4	△ 330	△ 1.0	883	0.5	457	1.1
高津区	234,692	28,807	160,929	44,956	364	0.2	△ 535	△ 1.8	404	0.3	495	1.1
宮前区	234,460	31,666	152,495	50,299	732	0.3	△ 266	△ 0.8	394	0.3	604	1.2
多摩区	223,337	23,288	155,645	44,404	1,603	0.7	△ 159	△ 0.7	1,299	0.8	463	1.1
麻生区	181,010	22,611	114,189	44,210	305	0.2	△ 428	△ 1.9	227	0.2	506	1.2

表7 区、年齢3区分別人口の推移

各年10月1日現在

区、 年次	人 口 (人)					割 合 (%)			
	総 数	年 少 人 口 0～14歳	生産年齢人口 15～64歳	老 年 人 口 65歳以上	うち75歳以上	年 少 人 口 0～14歳	生産年齢人口 15～64歳	老 年 人 口 65歳以上	うち75歳以上
川 崎 区 令和 3年 【参考】国勢調査人口	231,344	24,076	155,134	52,134	26,011	10.4	67.1	22.5	11.2
平成 2年	200,056	29,721	148,795	21,394	7,557	14.9	74.4	10.7	3.8
12年	194,091	24,013	138,371	31,545	11,697	12.4	71.4	16.3	6.0
22年	217,328	25,380	146,075	43,138	19,259	11.8	68.1	20.1	9.0
令和 2年	232,965	24,818	155,993	52,154	26,026	10.7	67.0	22.4	11.2
幸 区 令和 3年 【参考】国勢調査人口	170,804	22,769	110,647	37,388	19,409	13.3	64.8	21.9	11.4
平成 2年	142,320	22,992	105,348	13,796	4,785	16.2	74.1	9.7	3.4
12年	136,487	17,283	97,975	21,142	7,902	12.7	71.8	15.5	5.8
22年	154,212	19,378	103,779	29,601	13,303	12.7	67.9	19.4	8.7
令和 2年	171,119	22,919	110,989	37,211	19,254	13.4	64.9	21.7	11.3
中 原 区 令和 3年 【参考】国勢調査人口	264,693	33,751	190,136	40,806	20,369	12.8	71.8	15.4	7.7
平成 2年	187,707	28,222	142,592	16,552	5,940	15.1	76.1	8.8	3.2
12年	198,300	25,460	148,758	24,055	9,737	12.8	75.0	12.1	4.9
22年	233,925	29,780	169,555	31,946	14,873	12.9	73.3	13.8	6.4
令和 2年	263,683	34,081	189,253	40,349	20,190	12.9	71.8	15.3	7.7
高 津 区 令和 3年 【参考】国勢調査人口	234,692	28,807	160,929	44,956	22,924	12.3	68.6	19.2	9.8
平成 2年	165,081	27,559	124,974	11,497	4,070	16.8	76.2	7.0	2.5
12年	182,112	25,296	137,124	19,642	7,064	13.9	75.3	10.8	3.9
22年	217,360	29,469	153,630	32,224	14,069	13.7	71.3	15.0	6.5
令和 2年	234,328	29,342	160,525	44,461	22,570	12.5	68.5	19.0	9.6
宮 前 区 令和 3年 【参考】国勢調査人口	234,460	31,666	152,495	50,299	26,363	13.5	65.0	21.5	11.2
平成 2年	177,742	34,181	133,968	9,262	3,407	19.3	75.5	5.2	1.9
12年	200,040	32,079	148,911	18,842	6,041	16.1	74.5	9.4	3.0
22年	218,867	32,682	149,902	34,873	13,812	15.0	68.9	16.0	6.4
令和 2年	233,728	31,932	152,101	49,695	25,812	13.7	65.1	21.3	11.0
多 摩 区 令和 3年 【参考】国勢調査人口	223,337	23,288	155,645	44,404	23,229	10.4	69.7	19.9	10.4
平成 2年	175,570	28,700	134,751	11,786	4,272	16.4	76.9	6.7	2.4
12年	196,637	26,778	148,844	20,863	7,431	13.6	75.8	10.6	3.8
22年	213,894	25,562	152,184	33,520	14,862	12.1	72.0	15.9	7.0
令和 2年	221,734	23,447	154,346	43,941	22,912	10.6	69.6	19.8	10.3
麻 生 区 令和 3年 【参考】国勢調査人口	181,010	22,611	114,189	44,210	23,947	12.5	63.1	24.4	13.2
平成 2年	125,127	22,161	93,279	9,511	3,671	17.7	74.7	7.6	2.9
12年	142,238	19,761	103,672	18,615	6,833	13.9	73.0	13.1	4.8
22年	169,926	23,320	113,415	31,996	14,487	13.8	67.2	19.0	8.6
令和 2年	180,705	23,039	113,962	43,704	23,505	12.7	63.1	24.2	13.0

(注1) 令和2年国勢調査人口は不詳補完結果である。

(注2) 平成22年以前の国勢調査人口は、総数に年齢不詳が含まれているため、総数と人口の内訳の合計は一致しない。また、割合は年齢不詳を除いて算出している。

区別に年齢3区分別人口割合を前年（令和2年国勢調査結果）と比較すると、年少人口割合は、幸区と中原区が0.1ポイント、高津区、宮前区、多摩区及び麻生区が0.2ポイント、川崎区が0.3ポイントと、全ての区で低下しました。

生産年齢人口割合は、川崎区、高津区及び多摩区が0.1ポイント上昇しましたが、中原区と麻生区で同水準となっており、幸区と宮前区が0.1ポイント低下しました。

老年人口割合は、幸区、高津区、宮前区及び麻生区が0.2ポイント上昇、川崎区、中原区及び多摩区が0.1ポイント上昇しました。

各区の年齢3区分別人口割合を比較すると、年少人口割合が最も多いのは宮前区の13.5%、生産年齢人口割合が最も多いのは中原区の71.8%、老年人口割合が最も多いのは麻生区の24.4%となっています。(図7、表7)

図7 区、年齢3区分別人口の割合

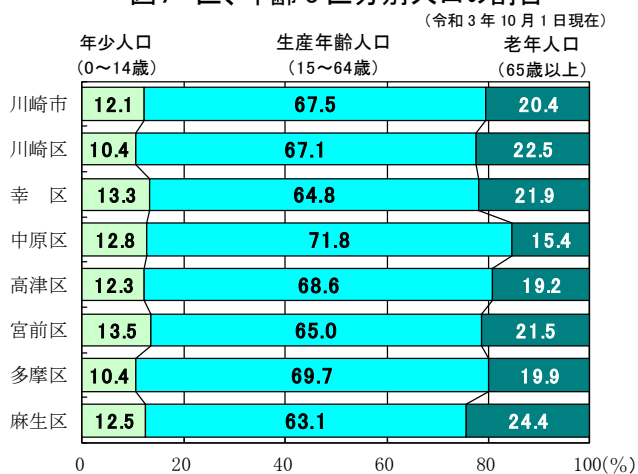


表8 区別平均年齢

(歳)

区別	総数		男		女	
	令和2年	令和3年	令和2年	令和3年	令和2年	令和3年
川崎市	43.7	44.0	42.7	42.9	44.8	45.1
川崎区	45.1	45.4	44.1	44.4	46.3	46.6
幸区	44.2	44.4	42.8	43.1	45.5	45.8
中原区	41.2	41.4	40.4	40.6	42.1	42.3
高津区	43.1	43.4	42.0	42.3	44.2	44.5
宮前区	44.3	44.6	43.1	43.4	45.4	45.8
多摩区	43.5	43.7	42.3	42.5	44.6	44.8
麻生区	45.8	46.1	44.6	44.9	46.9	47.2

ー平均年齢は全ての区で前年より上昇、性比は川崎区が最も高いー

区別に平均年齢をみると、全ての区で前年より上昇しました。最も高いのは麻生区の46.1歳で、最も低いのは中原区の41.4歳となっています。

区別に性比をみると、川崎区の116.1が最も高く、麻生区の93.3が最も低くなっています。麻生区、宮前区(94.2)及び高津区(98.5)が100.0を下回っています。

また、年齢(5歳階級)別にみると、高津区では20歳代前半、宮前区では20歳代から50歳代前半、麻生区では10歳代後半から30歳代前半と40歳代から50歳代前半の性比が100.0を下回っていることや、川崎区では「0~4歳」から「70~74歳」まで全ての年齢階級で性比が100.0を上回っていることが特徴となっています。(表8・9)

表9 区、年齢(5歳階級)別の性比 (令和3年10月1日現在)

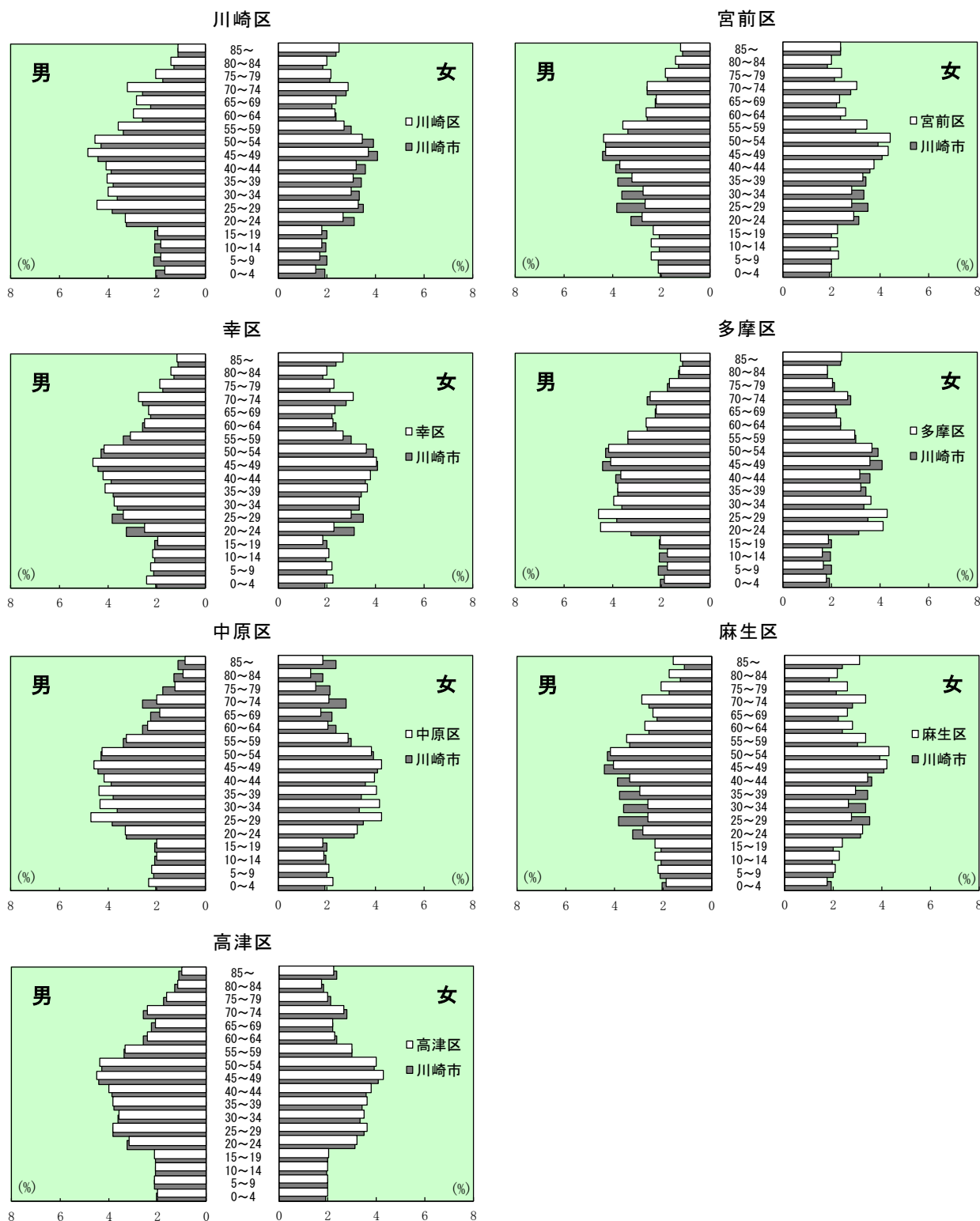
年齢5歳階級	川崎市	川崎区	幸区	中原区	高津区	宮前区	多摩区	麻生区
総数	101.5	116.1	102.4	102.6	98.5	94.2	103.8	93.3
0~4歳	105.0	109.9	106.9	103.2	100.3	107.4	103.8	105.3
5~9	105.3	106.5	103.4	105.9	105.3	104.6	105.2	106.3
10~14	105.3	104.0	103.7	105.4	105.3	107.3	106.0	104.7
15~19	104.7	107.5	106.5	108.3	103.3	102.4	109.0	97.0
20~24	103.4	122.9	108.5	101.6	98.5	95.0	109.9	87.8
25~29	109.0	135.1	112.2	110.0	105.5	93.4	107.1	94.5
30~34	108.3	132.5	113.6	104.3	102.3	96.9	110.0	99.3
35~39	110.1	131.2	112.6	108.0	104.8	97.7	117.4	100.2
40~44	108.0	127.1	110.1	104.3	104.5	98.6	115.5	99.2
45~49	108.6	130.2	113.9	107.4	104.1	98.4	112.8	96.2
50~54	110.4	131.3	114.8	111.0	109.1	99.0	114.0	97.5
55~59	113.1	132.1	115.0	113.6	111.0	103.4	115.0	104.9
60~64	109.3	125.4	110.7	114.7	104.9	100.7	110.8	98.9
65~69	101.4	119.8	99.0	105.1	94.2	94.7	101.3	94.3
70~74	93.1	112.3	89.3	95.2	90.2	85.2	93.0	85.5
75~79	82.0	94.2	81.5	81.0	79.8	75.5	80.6	81.7
80~84	70.3	71.0	70.5	66.9	65.8	70.7	66.9	80.3
85歳以上	47.5	45.1	43.6	45.4	45.3	49.6	50.6	51.6

(注) 網かけ部分は性比が100未満(女性の方が多い)

ー中原区と多摩区は若い世代が多いー

区別に年齢(5歳階級)別人口ピラミッド(割合)を川崎市と比較すると、川崎区は男性の20歳代～80歳代前半の階級が多くなっています。また、中原区は20歳代後半～30歳代、多摩区は20歳代の張り出しがそれぞれ大きく、麻生区は50歳代後半以降の全ての階級が全市と比べて多くなっています。(図8)

図8 区、年齢(5歳階級)別人口ピラミッド(割合) (令和3年10月1日現在)



(注) 人口ピラミッドの中央の数字は年齢(5歳階級)を表している。

統計表

年齢(各歳)、男女別人口(川崎市)

令和3年10月1日現在

年 齢	総 数	男	女	年 齢	総 数	男	女
総 数	1,540,340	776,007	764,333				
0 ~ 4 歳	61,245	31,367	29,878	50 ~ 54 歳	126,341	66,293	60,048
0	11,609	5,931	5,678	50	26,363	13,620	12,743
1	12,014	6,118	5,896	51	26,001	13,586	12,415
2	12,370	6,334	6,036	52	25,354	13,296	12,058
3	12,576	6,560	6,016	53	24,491	12,934	11,557
4	12,676	6,424	6,252	54	24,132	12,857	11,275
5 ~ 9 歳	63,453	32,550	30,903	55 ~ 59 歳	98,418	52,238	46,180
5	12,965	6,596	6,369	55	19,131	10,088	9,043
6	12,958	6,649	6,309	56	22,151	11,794	10,357
7	12,483	6,421	6,062	57	20,376	10,870	9,506
8	12,586	6,485	6,101	58	19,137	10,134	9,003
9	12,461	6,399	6,062	59	17,623	9,352	8,271
10 ~ 14 歳	62,270	31,939	30,331	60 ~ 64 歳	76,474	39,944	36,530
10	12,549	6,411	6,138	60	16,647	8,765	7,882
11	12,460	6,471	5,989	61	16,145	8,504	7,641
12	12,425	6,344	6,081	62	15,434	8,098	7,336
13	12,602	6,463	6,139	63	14,643	7,571	7,072
14	12,234	6,250	5,984	64	13,605	7,006	6,599
15 ~ 19 歳	63,185	32,320	30,865	65 ~ 69 歳	69,131	34,812	34,319
15	12,100	6,240	5,860	65	13,625	6,987	6,638
16	11,798	6,087	5,711	66	13,649	6,912	6,737
17	12,462	6,402	6,060	67	13,223	6,677	6,546
18	12,764	6,546	6,218	68	13,937	6,896	7,041
19	14,061	7,045	7,016	69	14,697	7,340	7,357
20 ~ 24 歳	97,923	49,777	48,146	70 ~ 74 歳	82,814	39,918	42,896
20	16,376	8,289	8,087	70	15,101	7,454	7,647
21	18,362	9,332	9,030	71	16,443	7,998	8,445
22	19,890	9,924	9,966	72	17,613	8,455	9,158
23	20,936	10,669	10,267	73	17,313	8,252	9,061
24	22,359	11,563	10,796	74	16,344	7,759	8,585
25 ~ 29 歳	112,577	58,725	53,852	75 ~ 79 歳	59,405	26,766	32,639
25	22,934	11,887	11,047	75	10,431	4,865	5,566
26	23,047	12,063	10,984	76	10,801	4,941	5,860
27	22,979	11,977	11,002	77	13,187	5,896	7,291
28	21,895	11,457	10,438	78	12,602	5,625	6,977
29	21,722	11,341	10,381	79	12,384	5,439	6,945
30 ~ 34 歳	106,940	55,601	51,339	80 ~ 84 歳	48,379	19,971	28,408
30	21,544	11,250	10,294	80	11,907	5,154	6,753
31	21,393	11,091	10,302	81	10,241	4,311	5,930
32	21,139	10,942	10,197	82	8,706	3,590	5,116
33	21,347	11,105	10,242	83	8,901	3,546	5,355
34	21,517	11,213	10,304	84	8,624	3,370	5,254
35 ~ 39 歳	111,030	58,193	52,837	85 ~ 89 歳	33,122	11,846	21,276
35	21,343	11,185	10,158	85	8,202	3,174	5,028
36	22,435	11,844	10,591	86	7,375	2,652	4,723
37	22,505	11,689	10,816	87	6,177	2,184	3,993
38	22,716	11,953	10,763	88	6,091	2,120	3,971
39	22,031	11,522	10,509	89	5,277	1,716	3,561
40 ~ 44 歳	115,443	59,953	55,490	90 ~ 94 歳	16,118	4,564	11,554
40	21,974	11,458	10,516	90	4,492	1,351	3,141
41	22,705	11,853	10,852	91	3,793	1,120	2,673
42	23,098	12,006	11,092	92	3,222	902	2,320
43	23,635	12,185	11,450	93	2,688	691	1,997
44	24,031	12,451	11,580	94	1,923	500	1,423
45 ~ 49 歳	130,844	68,107	62,737	95 ~ 99 歳	4,388	1,004	3,384
45	24,686	12,877	11,809	95	1,450	391	1,059
46	25,585	13,286	12,299	96	1,141	261	880
47	26,607	13,979	12,628	97	792	180	612
48	27,381	14,353	13,028	98	571	98	473
49	26,585	13,612	12,973	99	434	74	360
				100 歳 以 上	840	119	721

年齢(各歳)、男女別人口(川崎区)

令和3年10月1日現在

年 齢	総 数	男	女	年 齢	総 数	男	女
総 数	231,344	124,309	107,035				
0 ~ 4 歳	7,425	3,887	3,538	50 ~ 54 歳	18,495	10,499	7,996
0	1,458	761	697	50	3,978	2,272	1,706
1	1,374	697	677	51	3,875	2,195	1,680
2	1,470	803	667	52	3,741	2,118	1,623
3	1,532	815	717	53	3,478	1,958	1,520
4	1,591	811	780	54	3,423	1,956	1,467
5 ~ 9 歳	8,265	4,263	4,002	55 ~ 59 歳	14,514	8,261	6,253
5	1,625	816	809	55	2,744	1,574	1,170
6	1,695	865	830	56	3,238	1,855	1,383
7	1,619	853	766	57	3,000	1,686	1,314
8	1,685	899	786	58	2,891	1,638	1,253
9	1,641	830	811	59	2,641	1,508	1,133
10 ~ 14 歳	8,386	4,275	4,111	60 ~ 64 歳	12,240	6,809	5,431
10	1,638	827	811	60	2,598	1,467	1,131
11	1,679	853	826	61	2,506	1,392	1,114
12	1,616	840	776	62	2,411	1,337	1,074
13	1,706	868	838	63	2,404	1,304	1,100
14	1,747	887	860	64	2,321	1,309	1,012
15 ~ 19 歳	8,703	4,508	4,195	65 ~ 69 歳	12,029	6,557	5,472
15	1,706	872	834	65	2,307	1,268	1,039
16	1,592	814	778	66	2,344	1,298	1,046
17	1,672	884	788	67	2,291	1,252	1,039
18	1,790	932	858	68	2,365	1,263	1,102
19	1,943	1,006	937	69	2,722	1,476	1,246
20 ~ 24 歳	13,862	7,642	6,220	70 ~ 74 歳	14,094	7,456	6,638
20	2,205	1,213	992	70	2,632	1,476	1,156
21	2,413	1,296	1,117	71	2,813	1,537	1,276
22	2,768	1,531	1,237	72	3,022	1,569	1,453
23	3,081	1,657	1,424	73	2,899	1,474	1,425
24	3,395	1,945	1,450	74	2,728	1,400	1,328
25 ~ 29 歳	17,940	10,309	7,631	75 ~ 79 歳	9,745	4,727	5,018
25	3,679	2,118	1,561	75	1,705	854	851
26	3,647	2,122	1,525	76	1,761	906	855
27	3,729	2,119	1,610	77	2,140	1,013	1,127
28	3,490	2,034	1,456	78	2,155	1,015	1,140
29	3,395	1,916	1,479	79	1,984	939	1,045
30 ~ 34 歳	16,187	9,225	6,962	80 ~ 84 歳	7,888	3,274	4,614
30	3,307	1,910	1,397	80	1,985	890	1,095
31	3,201	1,833	1,368	81	1,665	702	963
32	3,334	1,871	1,463	82	1,349	565	784
33	3,191	1,807	1,384	83	1,435	566	869
34	3,154	1,804	1,350	84	1,454	551	903
35 ~ 39 歳	16,516	9,371	7,145	85 ~ 89 歳	5,282	1,833	3,449
35	3,170	1,836	1,334	85	1,343	504	839
36	3,406	1,954	1,452	86	1,178	425	753
37	3,187	1,782	1,405	87	993	349	644
38	3,462	1,951	1,511	88	971	325	646
39	3,291	1,848	1,443	89	797	230	567
40 ~ 44 歳	16,939	9,479	7,460	90 ~ 94 歳	2,404	646	1,758
40	3,160	1,739	1,421	90	686	199	487
41	3,385	1,921	1,464	91	562	146	416
42	3,408	1,920	1,488	92	453	135	318
43	3,471	1,943	1,528	93	407	102	305
44	3,515	1,956	1,559	94	296	64	232
45 ~ 49 歳	19,738	11,162	8,576	95 ~ 99 歳	585	114	471
45	3,600	2,025	1,575	95	217	55	162
46	3,759	2,105	1,654	96	125	17	108
47	4,107	2,363	1,744	97	116	27	89
48	4,234	2,393	1,841	98	68	9	59
49	4,038	2,276	1,762	99	59	6	53
				100 歳 以 上	107	12	95

年齢(各歳)、男女別人口(幸区)

令和3年10月1日現在

年 齢	総 数	男	女	年 齢	総 数	男	女
総 数	170,804	86,394	84,410				
0 ~ 4 歳	7,957	4,111	3,846	50 ~ 54 歳	13,278	7,096	6,182
0	1,467	748	719	50	2,874	1,530	1,344
1	1,620	816	804	51	2,825	1,500	1,325
2	1,628	853	775	52	2,588	1,394	1,194
3	1,647	857	790	53	2,498	1,301	1,197
4	1,595	837	758	54	2,493	1,371	1,122
5 ~ 9 歳	7,614	3,870	3,744	55 ~ 59 歳	9,869	5,278	4,591
5	1,628	812	816	55	1,907	1,012	895
6	1,548	817	731	56	2,229	1,227	1,002
7	1,486	762	724	57	2,021	1,098	923
8	1,521	749	772	58	1,883	998	885
9	1,431	730	701	59	1,829	943	886
10 ~ 14 歳	7,198	3,664	3,534	60 ~ 64 歳	8,120	4,267	3,853
10	1,458	760	698	60	1,694	906	788
11	1,500	779	721	61	1,669	886	783
12	1,419	709	710	62	1,657	872	785
13	1,458	747	711	63	1,572	802	770
14	1,363	669	694	64	1,528	801	727
15 ~ 19 歳	6,480	3,342	3,138	65 ~ 69 歳	7,967	3,964	4,003
15	1,315	685	630	65	1,569	790	779
16	1,275	654	621	66	1,501	734	767
17	1,293	693	600	67	1,554	762	792
18	1,301	665	636	68	1,646	823	823
19	1,296	645	651	69	1,697	855	842
20 ~ 24 歳	8,210	4,272	3,938	70 ~ 74 歳	10,012	4,724	5,288
20	1,409	700	709	70	1,844	889	955
21	1,480	767	713	71	1,985	912	1,073
22	1,607	831	776	72	2,161	1,023	1,138
23	1,745	906	839	73	2,089	977	1,112
24	1,969	1,068	901	74	1,933	923	1,010
25 ~ 29 歳	10,883	5,754	5,129	75 ~ 79 歳	7,091	3,185	3,906
25	2,079	1,087	992	75	1,230	582	648
26	2,183	1,175	1,008	76	1,307	620	687
27	2,181	1,148	1,033	77	1,606	727	879
28	2,260	1,198	1,062	78	1,428	587	841
29	2,180	1,146	1,034	79	1,520	669	851
30 ~ 34 歳	12,101	6,435	5,666	80 ~ 84 歳	5,796	2,397	3,399
30	2,364	1,267	1,097	80	1,378	629	749
31	2,429	1,261	1,168	81	1,312	556	756
32	2,345	1,231	1,114	82	1,067	451	616
33	2,468	1,310	1,158	83	1,035	371	664
34	2,495	1,366	1,129	84	1,004	390	614
35 ~ 39 歳	13,255	7,019	6,236	85 ~ 89 歳	3,912	1,303	2,609
35	2,594	1,343	1,251	85	903	352	551
36	2,630	1,411	1,219	86	883	291	592
37	2,669	1,430	1,239	87	702	208	494
38	2,684	1,433	1,251	88	768	250	518
39	2,678	1,402	1,276	89	656	202	454
40 ~ 44 歳	13,661	7,160	6,501	90 ~ 94 歳	1,956	537	1,419
40	2,562	1,317	1,245	90	547	156	391
41	2,709	1,460	1,249	91	453	113	340
42	2,805	1,499	1,306	92	406	108	298
43	2,747	1,428	1,319	93	307	84	223
44	2,838	1,456	1,382	94	243	76	167
45 ~ 49 歳	14,790	7,875	6,915	95 ~ 99 歳	551	122	429
45	2,934	1,562	1,372	95	188	43	145
46	2,912	1,543	1,369	96	147	33	114
47	2,986	1,577	1,409	97	87	26	61
48	3,035	1,669	1,366	98	71	11	60
49	2,923	1,524	1,399	99	58	9	49
				100 歳 以 上	103	19	84

年齢(各歳)、男女別人口(中原区)

令和3年10月1日現在

年 齢	総 数	男	女	年 齢	総 数	男	女
総 数	264,693	134,052	130,641				
0 ~ 4 歳	12,068	6,129	5,939	50 ~ 54 歳	21,459	11,287	10,172
0	2,305	1,151	1,154	50	4,479	2,270	2,209
1	2,410	1,232	1,178	51	4,392	2,248	2,144
2	2,461	1,237	1,224	52	4,356	2,321	2,035
3	2,432	1,265	1,167	53	4,135	2,230	1,905
4	2,460	1,244	1,216	54	4,097	2,218	1,879
5 ~ 9 歳	11,421	5,874	5,547	55 ~ 59 歳	16,165	8,598	7,567
5	2,439	1,264	1,175	55	3,154	1,655	1,499
6	2,339	1,215	1,124	56	3,704	1,939	1,765
7	2,267	1,155	1,112	57	3,362	1,819	1,543
8	2,224	1,118	1,106	58	3,128	1,687	1,441
9	2,152	1,122	1,030	59	2,817	1,498	1,319
10 ~ 14 歳	10,262	5,265	4,997	60 ~ 64 歳	11,665	6,232	5,433
10	2,110	1,069	1,041	60	2,593	1,363	1,230
11	2,069	1,063	1,006	61	2,525	1,360	1,165
12	2,132	1,063	1,069	62	2,288	1,235	1,053
13	2,035	1,062	973	63	2,216	1,215	1,001
14	1,916	1,008	908	64	2,043	1,059	984
15 ~ 19 歳	10,121	5,263	4,858	65 ~ 69 歳	9,585	4,912	4,673
15	1,898	990	908	65	2,002	1,030	972
16	1,958	1,008	950	66	1,949	1,054	895
17	2,042	1,086	956	67	1,804	902	902
18	2,074	1,089	985	68	1,900	948	952
19	2,149	1,090	1,059	69	1,930	978	952
20 ~ 24 歳	17,368	8,752	8,616	70 ~ 74 歳	10,852	5,292	5,560
20	2,559	1,326	1,233	70	2,027	980	1,047
21	3,102	1,526	1,576	71	2,227	1,124	1,103
22	3,456	1,720	1,736	72	2,315	1,104	1,211
23	3,857	1,965	1,892	73	2,216	1,083	1,133
24	4,394	2,215	2,179	74	2,067	1,001	1,066
25 ~ 29 歳	23,707	12,420	11,287	75 ~ 79 歳	7,404	3,314	4,090
25	4,646	2,407	2,239	75	1,343	603	740
26	4,694	2,484	2,210	76	1,331	602	729
27	4,922	2,553	2,369	77	1,631	742	889
28	4,672	2,450	2,222	78	1,572	702	870
29	4,773	2,526	2,247	79	1,527	665	862
30 ~ 34 歳	22,504	11,488	11,016	80 ~ 84 歳	5,978	2,396	3,582
30	4,511	2,316	2,195	80	1,476	644	832
31	4,483	2,277	2,206	81	1,238	522	716
32	4,460	2,292	2,168	82	1,089	408	681
33	4,498	2,316	2,182	83	1,091	432	659
34	4,552	2,287	2,265	84	1,084	390	694
35 ~ 39 歳	22,250	11,554	10,696	85 ~ 89 歳	4,121	1,408	2,713
35	4,402	2,257	2,145	85	1,039	409	630
36	4,571	2,391	2,180	86	932	312	620
37	4,575	2,378	2,197	87	771	253	518
38	4,468	2,318	2,150	88	763	240	523
39	4,234	2,210	2,024	89	616	194	422
40 ~ 44 歳	21,504	10,980	10,524	90 ~ 94 歳	2,158	605	1,553
40	4,264	2,195	2,069	90	586	192	394
41	4,237	2,106	2,131	91	500	143	357
42	4,235	2,165	2,070	92	431	128	303
43	4,324	2,166	2,158	93	403	89	314
44	4,444	2,348	2,096	94	238	53	185
45 ~ 49 歳	23,393	12,113	11,280	95 ~ 99 歳	598	156	442
45	4,568	2,374	2,194	95	197	63	134
46	4,634	2,405	2,229	96	162	49	113
47	4,793	2,488	2,305	97	115	22	93
48	4,814	2,518	2,296	98	68	7	61
49	4,584	2,328	2,256	99	56	15	41
				100 歳 以 上	110	14	96

年齢(各歳)、男女別人口(高津区)

令和3年10月1日現在

年 齢	総 数	男	女	年 齢	総 数	男	女
総 数	234,692	116,438	118,254				
0 ~ 4 歳	9,454	4,735	4,719	50 ~ 54 歳	19,629	10,241	9,388
0	1,759	864	895	50	4,115	2,093	2,022
1	1,857	929	928	51	3,986	2,113	1,873
2	1,940	972	968	52	3,906	2,025	1,881
3	1,911	988	923	53	3,851	2,019	1,832
4	1,987	982	1,005	54	3,771	1,991	1,780
5 ~ 9 歳	9,744	4,998	4,746	55 ~ 59 歳	14,848	7,812	7,036
5	1,980	1,015	965	55	2,964	1,563	1,401
6	1,965	1,018	947	56	3,316	1,740	1,576
7	1,999	1,016	983	57	3,039	1,607	1,432
8	1,879	958	921	58	2,881	1,508	1,373
9	1,921	991	930	59	2,648	1,394	1,254
10 ~ 14 歳	9,609	4,928	4,681	60 ~ 64 歳	11,057	5,661	5,396
10	1,913	994	919	60	2,547	1,315	1,232
11	1,905	981	924	61	2,346	1,249	1,097
12	1,950	997	953	62	2,209	1,119	1,090
13	1,955	1,012	943	63	2,014	1,017	997
14	1,886	944	942	64	1,941	961	980
15 ~ 19 歳	9,814	4,987	4,827	65 ~ 69 歳	10,040	4,870	5,170
15	1,910	968	942	65	1,957	982	975
16	1,839	964	875	66	1,974	957	1,017
17	1,964	1,014	950	67	1,920	938	982
18	1,944	1,003	941	68	2,051	972	1,079
19	2,157	1,038	1,119	69	2,138	1,021	1,117
20 ~ 24 歳	14,890	7,390	7,500	70 ~ 74 歳	11,992	5,687	6,305
20	2,444	1,178	1,266	70	2,198	1,070	1,128
21	2,734	1,362	1,372	71	2,391	1,154	1,237
22	3,069	1,473	1,596	72	2,526	1,193	1,333
23	3,133	1,589	1,544	73	2,483	1,157	1,326
24	3,510	1,788	1,722	74	2,394	1,113	1,281
25 ~ 29 歳	17,552	9,012	8,540	75 ~ 79 歳	8,474	3,760	4,714
25	3,623	1,847	1,776	75	1,500	711	789
26	3,655	1,837	1,818	76	1,607	707	900
27	3,453	1,768	1,685	77	1,897	831	1,066
28	3,417	1,774	1,643	78	1,763	785	978
29	3,404	1,786	1,618	79	1,707	726	981
30 ~ 34 歳	16,717	8,452	8,265	80 ~ 84 歳	6,816	2,706	4,110
30	3,434	1,724	1,710	80	1,707	722	985
31	3,361	1,710	1,651	81	1,456	581	875
32	3,193	1,622	1,571	82	1,192	467	725
33	3,340	1,696	1,644	83	1,285	488	797
34	3,389	1,700	1,689	84	1,176	448	728
35 ~ 39 歳	17,500	8,953	8,547	85 ~ 89 歳	4,710	1,658	3,052
35	3,435	1,781	1,654	85	1,113	415	698
36	3,493	1,752	1,741	86	1,094	394	700
37	3,606	1,839	1,767	87	891	336	555
38	3,513	1,827	1,686	88	853	293	560
39	3,453	1,754	1,699	89	759	220	539
40 ~ 44 歳	18,272	9,335	8,937	90 ~ 94 歳	2,220	588	1,632
40	3,520	1,853	1,667	90	606	164	442
41	3,570	1,826	1,744	91	515	133	382
42	3,646	1,851	1,795	92	437	102	335
43	3,853	1,949	1,904	93	363	96	267
44	3,683	1,856	1,827	94	299	93	206
45 ~ 49 歳	20,650	10,530	10,120	95 ~ 99 歳	604	120	484
45	3,862	1,946	1,916	95	187	44	143
46	4,049	2,085	1,964	96	171	41	130
47	4,189	2,174	2,015	97	118	18	100
48	4,362	2,225	2,137	98	65	11	54
49	4,188	2,100	2,088	99	63	6	57
				100 歳 以 上	100	15	85

年齢(各歳)、男女別人口(宮前区)

令和3年10月1日現在

年 齢	総 数	男	女	年 齢	総 数	男	女
総 数	234,460	113,703	120,757				
0 ~ 4 歳	9,652	4,999	4,653	50 ~ 54 歳	20,655	10,278	10,377
0	1,779	937	842	50	4,188	2,028	2,160
1	1,789	918	871	51	4,187	2,078	2,109
2	1,895	999	896	52	4,167	2,027	2,140
3	2,055	1,101	954	53	4,133	2,095	2,038
4	2,134	1,044	1,090	54	3,980	2,050	1,930
5 ~ 9 歳	11,038	5,644	5,394	55 ~ 59 歳	16,533	8,404	8,129
5	2,196	1,113	1,083	55	3,243	1,618	1,625
6	2,299	1,147	1,152	56	3,780	1,895	1,885
7	2,125	1,080	1,045	57	3,326	1,720	1,606
8	2,205	1,141	1,064	58	3,191	1,619	1,572
9	2,213	1,163	1,050	59	2,993	1,552	1,441
10 ~ 14 歳	10,976	5,682	5,294	60 ~ 64 歳	12,255	6,150	6,105
10	2,237	1,137	1,100	60	2,647	1,335	1,312
11	2,130	1,131	999	61	2,655	1,318	1,337
12	2,195	1,114	1,081	62	2,529	1,295	1,234
13	2,223	1,153	1,070	63	2,312	1,140	1,172
14	2,191	1,147	1,044	64	2,112	1,062	1,050
15 ~ 19 歳	10,762	5,444	5,318	65 ~ 69 歳	10,713	5,211	5,502
15	2,040	1,049	991	65	2,095	1,050	1,045
16	2,106	1,063	1,043	66	2,066	1,017	1,049
17	2,126	1,066	1,060	67	2,122	1,040	1,082
18	2,209	1,090	1,119	68	2,207	1,052	1,155
19	2,281	1,176	1,105	69	2,223	1,052	1,171
20 ~ 24 歳	13,344	6,501	6,843	70 ~ 74 歳	13,223	6,085	7,138
20	2,499	1,211	1,288	70	2,401	1,134	1,267
21	2,657	1,321	1,336	71	2,571	1,175	1,396
22	2,669	1,271	1,398	72	2,790	1,285	1,505
23	2,760	1,354	1,406	73	2,824	1,279	1,545
24	2,759	1,344	1,415	74	2,637	1,212	1,425
25 ~ 29 歳	12,950	6,254	6,696	75 ~ 79 歳	9,966	4,287	5,679
25	2,658	1,298	1,360	75	1,725	752	973
26	2,703	1,312	1,391	76	1,740	732	1,008
27	2,636	1,269	1,367	77	2,177	924	1,253
28	2,481	1,189	1,292	78	2,203	965	1,238
29	2,472	1,186	1,286	79	2,121	914	1,207
30 ~ 34 歳	13,024	6,410	6,614	80 ~ 84 歳	8,002	3,315	4,687
30	2,530	1,268	1,262	80	1,931	784	1,147
31	2,534	1,262	1,272	81	1,745	736	1,009
32	2,555	1,245	1,310	82	1,462	636	826
33	2,644	1,251	1,393	83	1,466	579	887
34	2,761	1,384	1,377	84	1,398	580	818
35 ~ 39 歳	15,273	7,547	7,726	85 ~ 89 歳	5,281	1,961	3,320
35	2,718	1,313	1,405	85	1,358	540	818
36	3,091	1,561	1,530	86	1,169	443	726
37	3,096	1,486	1,610	87	983	356	627
38	3,193	1,617	1,576	88	952	350	602
39	3,175	1,570	1,605	89	819	272	547
40 ~ 44 歳	17,492	8,686	8,806	90 ~ 94 歳	2,329	660	1,669
40	3,255	1,636	1,619	90	638	196	442
41	3,451	1,716	1,735	91	588	183	405
42	3,466	1,678	1,788	92	475	130	345
43	3,643	1,808	1,835	93	387	95	292
44	3,677	1,848	1,829	94	241	56	185
45 ~ 49 歳	20,207	10,023	10,184	95 ~ 99 歳	636	140	496
45	3,810	1,924	1,886	95	218	50	168
46	3,894	1,916	1,978	96	187	40	147
47	4,146	2,083	2,063	97	85	24	61
48	4,216	2,097	2,119	98	91	19	72
49	4,141	2,003	2,138	99	55	7	48
				100 歳 以 上	149	22	127

年齢(各歳)、男女別人口(多摩区)

令和3年10月1日現在

年 齢	総 数	男	女	年 齢	総 数	男	女
総 数	223,337	113,752	109,585				
0 ~ 4 歳	8,151	4,152	3,999	50 ~ 54 歳	17,539	9,344	8,195
0	1,612	844	768	50	3,584	1,893	1,691
1	1,741	887	854	51	3,658	1,945	1,713
2	1,642	766	876	52	3,533	1,901	1,632
3	1,594	845	749	53	3,368	1,813	1,555
4	1,562	810	752	54	3,396	1,792	1,604
5 ~ 9 歳	7,596	3,894	3,702	55 ~ 59 歳	14,136	7,560	6,576
5	1,558	781	777	55	2,694	1,430	1,264
6	1,602	834	768	56	3,163	1,720	1,443
7	1,456	760	696	57	3,040	1,622	1,418
8	1,496	769	727	58	2,756	1,453	1,303
9	1,484	750	734	59	2,483	1,335	1,148
10 ~ 14 歳	7,541	3,880	3,661	60 ~ 64 歳	11,111	5,839	5,272
10	1,504	753	751	60	2,467	1,327	1,140
11	1,498	788	710	61	2,348	1,239	1,109
12	1,466	760	706	62	2,310	1,229	1,081
13	1,559	799	760	63	2,138	1,107	1,031
14	1,514	780	734	64	1,848	937	911
15 ~ 19 歳	8,770	4,573	4,197	65 ~ 69 歳	9,754	4,909	4,845
15	1,541	811	730	65	1,870	952	918
16	1,508	802	706	66	2,017	1,012	1,005
17	1,625	808	817	67	1,839	919	920
18	1,767	932	835	68	1,958	997	961
19	2,329	1,220	1,109	69	2,070	1,029	1,041
20 ~ 24 歳	19,270	10,088	9,182	70 ~ 74 歳	11,421	5,502	5,919
20	3,135	1,628	1,507	70	2,082	1,027	1,055
21	3,753	2,030	1,723	71	2,251	1,085	1,166
22	4,082	2,131	1,951	72	2,444	1,205	1,239
23	4,153	2,132	2,021	73	2,388	1,123	1,265
24	4,147	2,167	1,980	74	2,256	1,062	1,194
25 ~ 29 歳	19,834	10,259	9,575	75 ~ 79 歳	8,280	3,695	4,585
25	4,186	2,134	2,052	75	1,405	672	733
26	4,137	2,149	1,988	76	1,531	677	854
27	4,052	2,148	1,904	77	1,849	800	1,049
28	3,746	1,896	1,850	78	1,752	798	954
29	3,713	1,932	1,781	79	1,743	748	995
30 ~ 34 歳	16,947	8,877	8,070	80 ~ 84 歳	6,878	2,756	4,122
30	3,513	1,833	1,680	80	1,697	690	1,007
31	3,528	1,830	1,698	81	1,396	577	819
32	3,365	1,755	1,610	82	1,277	510	767
33	3,334	1,771	1,563	83	1,262	507	755
34	3,207	1,688	1,519	84	1,246	472	774
35 ~ 39 歳	15,620	8,435	7,185	85 ~ 89 歳	4,838	1,806	3,032
35	3,098	1,677	1,421	85	1,259	479	780
36	3,168	1,728	1,440	86	1,047	394	653
37	3,201	1,682	1,519	87	882	326	556
38	3,119	1,681	1,438	88	870	310	560
39	3,034	1,667	1,367	89	780	297	483
40 ~ 44 歳	15,286	8,194	7,092	90 ~ 94 歳	2,456	735	1,721
40	2,984	1,587	1,397	90	720	225	495
41	3,007	1,624	1,383	91	560	192	368
42	3,055	1,665	1,390	92	488	140	348
43	3,039	1,633	1,406	93	385	102	283
44	3,201	1,685	1,516	94	303	76	227
45 ~ 49 歳	17,132	9,082	8,050	95 ~ 99 歳	658	152	506
45	3,173	1,670	1,503	95	205	54	151
46	3,387	1,794	1,593	96	181	40	141
47	3,398	1,819	1,579	97	114	25	89
48	3,589	1,919	1,670	98	89	19	70
49	3,585	1,880	1,705	99	69	14	55
				100 歳 以 上	119	20	99

年齢(各歳)、男女別人口(麻生区)

令和3年10月1日現在

年 齢	総 数	男	女	年 齢	総 数	男	女
総 数	181,010	87,359	93,651				
0 ~ 4 歳	6,538	3,354	3,184	50 ~ 54 歳	15,286	7,548	7,738
0	1,229	626	603	50	3,145	1,534	1,611
1	1,223	639	584	51	3,078	1,507	1,571
2	1,334	704	630	52	3,063	1,510	1,553
3	1,405	689	716	53	3,028	1,518	1,510
4	1,347	696	651	54	2,972	1,479	1,493
5 ~ 9 歳	7,775	4,007	3,768	55 ~ 59 歳	12,353	6,325	6,028
5	1,539	795	744	55	2,425	1,236	1,189
6	1,510	753	757	56	2,721	1,418	1,303
7	1,531	795	736	57	2,588	1,318	1,270
8	1,576	851	725	58	2,407	1,231	1,176
9	1,619	813	806	59	2,212	1,122	1,090
10 ~ 14 歳	8,298	4,245	4,053	60 ~ 64 歳	10,026	4,986	5,040
10	1,689	871	818	60	2,101	1,052	1,049
11	1,679	876	803	61	2,096	1,060	1,036
12	1,647	861	786	62	2,030	1,011	1,019
13	1,666	822	844	63	1,987	986	1,001
14	1,617	815	802	64	1,812	877	935
15 ~ 19 歳	8,535	4,203	4,332	65 ~ 69 歳	9,043	4,389	4,654
15	1,690	865	825	65	1,825	915	910
16	1,520	782	738	66	1,798	840	958
17	1,740	851	889	67	1,693	864	829
18	1,679	835	844	68	1,810	841	969
19	1,906	870	1,036	69	1,917	929	988
20 ~ 24 歳	10,979	5,132	5,847	70 ~ 74 歳	11,220	5,172	6,048
20	2,125	1,033	1,092	70	1,917	878	1,039
21	2,223	1,030	1,193	71	2,205	1,011	1,194
22	2,239	967	1,272	72	2,355	1,076	1,279
23	2,207	1,066	1,141	73	2,414	1,159	1,255
24	2,185	1,036	1,149	74	2,329	1,048	1,281
25 ~ 29 歳	9,711	4,717	4,994	75 ~ 79 歳	8,445	3,798	4,647
25	2,063	996	1,067	75	1,523	691	832
26	2,028	984	1,044	76	1,524	697	827
27	2,006	972	1,034	77	1,887	859	1,028
28	1,829	916	913	78	1,729	773	956
29	1,785	849	936	79	1,782	778	1,004
30 ~ 34 歳	9,460	4,714	4,746	80 ~ 84 歳	7,021	3,127	3,894
30	1,885	932	953	80	1,733	795	938
31	1,857	918	939	81	1,429	637	792
32	1,887	926	961	82	1,270	553	717
33	1,872	954	918	83	1,327	603	724
34	1,959	984	975	84	1,262	539	723
35 ~ 39 歳	10,616	5,314	5,302	85 ~ 89 歳	4,978	1,877	3,101
35	1,926	978	948	85	1,187	475	712
36	2,076	1,047	1,029	86	1,072	393	679
37	2,171	1,092	1,079	87	955	356	599
38	2,277	1,126	1,151	88	914	352	562
39	2,166	1,071	1,095	89	850	301	549
40 ~ 44 歳	12,289	6,119	6,170	90 ~ 94 歳	2,595	793	1,802
40	2,229	1,131	1,098	90	709	219	490
41	2,346	1,200	1,146	91	615	210	405
42	2,483	1,228	1,255	92	532	159	373
43	2,558	1,258	1,300	93	436	123	313
44	2,673	1,302	1,371	94	303	82	221
45 ~ 49 歳	14,934	7,322	7,612	95 ~ 99 歳	756	200	556
45	2,739	1,376	1,363	95	238	82	156
46	2,950	1,438	1,512	96	168	41	127
47	2,988	1,475	1,513	97	157	38	119
48	3,131	1,532	1,599	98	119	22	97
49	3,126	1,501	1,625	99	74	17	57
				100 歳 以 上	152	17	135

年齢(5歳階級)別移動人口(川崎市・川崎区)

令和2年10月～令和3年9月中

年 齢 5歳階級	人口増減 A+B	自 然 動 態				社 会 動 態				
		A (1)-(2)	出生 (1)	死亡 (2)	割合(%)	B (3)-(4)	転入 (3)	割合(%)	転出 (4)	割合(%)
総 数	2,078	△10	12,359	12,369	100.0	2,088	103,902	100.0	101,814	100.0
0～4歳	10,264	12,334	12,359	25	0.2	△2,070	4,486	4.3	6,556	6.4
5～9	△624	△4	-	4	0.0	△620	1,633	1.6	2,253	2.2
10～14	△151	△8	-	8	0.1	△143	1,020	1.0	1,163	1.1
15～19	2,110	△17	-	17	0.1	2,127	4,750	4.6	2,623	2.6
20～24	7,672	△26	-	26	0.2	7,698	24,977	24.0	17,279	17.0
25～29	1,105	△25	-	25	0.2	1,130	24,718	23.8	23,588	23.2
30～34	△1,138	△40	-	40	0.3	△1,098	14,358	13.8	15,456	15.2
35～39	△1,526	△54	-	54	0.4	△1,472	8,269	8.0	9,741	9.6
40～44	△1,083	△89	-	89	0.7	△994	4,911	4.7	5,905	5.8
45～49	△777	△183	-	183	1.5	△594	3,885	3.7	4,479	4.4
50～54	△798	△290	-	290	2.3	△508	3,021	2.9	3,529	3.5
55～59	△942	△362	-	362	2.9	△580	2,112	2.0	2,692	2.6
60～64	△879	△416	-	416	3.4	△463	1,336	1.3	1,799	1.8
65～69	△1,057	△721	-	721	5.8	△336	960	0.9	1,296	1.3
70～74	△1,413	△1,235	-	1,235	10.0	△178	1,014	1.0	1,192	1.2
75～79	△1,616	△1,608	-	1,608	13.0	△8	776	0.7	784	0.8
80～84	△1,968	△2,025	-	2,025	16.4	57	703	0.7	646	0.6
85～89	△2,244	△2,333	-	2,333	18.9	89	626	0.6	537	0.5
90～94	△1,799	△1,858	-	1,858	15.0	59	274	0.3	215	0.2
95～99	△868	△855	-	855	6.9	△13	59	0.1	72	0.1
100歳以上	△190	△195	-	195	1.6	5	14	0.0	9	0.0
総 数	△1,621	△1,052	1,536	2,588	100.0	△569	15,065	100.0	15,634	100.0
0～4歳	1,196	1,533	1,536	3	0.1	△337	449	3.0	786	5.0
5～9	△171	△4	-	4	0.2	△167	154	1.0	321	2.1
10～14	△60	△2	-	2	0.1	△58	118	0.8	176	1.1
15～19	273	△3	-	3	0.1	276	753	5.0	477	3.1
20～24	1,187	△9	-	9	0.3	1,196	3,989	26.5	2,793	17.9
25～29	△287	△2	-	2	0.1	△285	3,424	22.7	3,709	23.7
30～34	△324	△11	-	11	0.4	△313	1,904	12.6	2,217	14.2
35～39	△322	△10	-	10	0.4	△312	1,113	7.4	1,425	9.1
40～44	△213	△18	-	18	0.7	△195	725	4.8	920	5.9
45～49	△160	△41	-	41	1.6	△119	634	4.2	753	4.8
50～54	△96	△77	-	77	3.0	△19	513	3.4	532	3.4
55～59	△130	△84	-	84	3.2	△46	392	2.6	438	2.8
60～64	△153	△97	-	97	3.7	△56	234	1.6	290	1.9
65～69	△232	△178	-	178	6.9	△54	180	1.2	234	1.5
70～74	△331	△302	-	302	11.7	△29	170	1.1	199	1.3
75～79	△427	△400	-	400	15.5	△27	116	0.8	143	0.9
80～84	△424	△410	-	410	15.8	△14	86	0.6	100	0.6
85～89	△417	△416	-	416	16.1	△1	72	0.5	73	0.5
90～94	△344	△338	-	338	13.1	△6	28	0.2	34	0.2
95～99	△145	△142	-	142	5.5	△3	9	0.1	12	0.1
100歳以上	△41	△41	-	41	1.6	-	2	0.0	2	0.0

(注1) 住民基本台帳法及び戸籍法の届出による日本人及び外国人住民の動態である。

(注2) 転入及び転出の数値は職権処理による増減を含む。

年齢(5歳階級)別移動人口(幸区・中原区)

令和2年10月～令和3年9月中

年 齢 5歳階級	人口増減 A+B	自 然 動 態				社 会 動 態				
		A (1)-(2)	出生 (1)	死亡 (2)	割合(%)	B (3)-(4)	転入 (3)	割合(%)	転出 (4)	割合(%)
		幸 区								
総 数	△315	39	1,572	1,533	100.0	△354	10,184	100.0	10,538	100.0
0～4歳	1,256	1,570	1,572	2	0.1	△314	424	4.2	738	7.0
5～9	△106	-	-	-	-	△106	152	1.5	258	2.4
10～14	1	-	-	-	-	1	96	0.9	95	0.9
15～19	103	△2	-	2	0.1	105	350	3.4	245	2.3
20～24	783	△3	-	3	0.2	786	2,384	23.4	1,598	15.2
25～29	88	△3	-	3	0.2	91	2,536	24.9	2,445	23.2
30～34	△326	△1	-	1	0.1	△325	1,389	13.6	1,714	16.3
35～39	△179	△3	-	3	0.2	△176	872	8.6	1,048	9.9
40～44	△133	△10	-	10	0.7	△123	492	4.8	615	5.8
45～49	△99	△25	-	25	1.6	△74	387	3.8	461	4.4
50～54	△87	△31	-	31	2.0	△56	326	3.2	382	3.6
55～59	△91	△39	-	39	2.5	△52	205	2.0	257	2.4
60～64	△122	△51	-	51	3.3	△71	109	1.1	180	1.7
65～69	△134	△91	-	91	5.9	△43	87	0.9	130	1.2
70～74	△166	△151	-	151	9.8	△15	115	1.1	130	1.2
75～79	△161	△192	-	192	12.5	31	95	0.9	64	0.6
80～84	△285	△262	-	262	17.1	△23	67	0.7	90	0.9
85～89	△285	△291	-	291	19.0	6	54	0.5	48	0.5
90～94	△229	△235	-	235	15.3	6	33	0.3	27	0.3
95～99	△120	△119	-	119	7.8	△1	9	0.1	10	0.1
100歳以上	△23	△22	-	22	1.4	△1	2	0.0	3	0.0
		中 原 区								
総 数	1,010	958	2,655	1,697	100.0	52	21,647	100.0	21,595	100.0
0～4歳	1,826	2,650	2,655	5	0.3	△824	760	3.5	1,584	7.3
5～9	△190	-	-	-	-	△190	295	1.4	485	2.2
10～14	△52	-	-	-	-	△52	173	0.8	225	1.0
15～19	374	△2	-	2	0.1	376	850	3.9	474	2.2
20～24	2,502	△3	-	3	0.2	2,505	5,580	25.8	3,075	14.2
25～29	501	△6	-	6	0.4	507	5,855	27.0	5,348	24.8
30～34	△561	△6	-	6	0.4	△555	3,154	14.6	3,709	17.2
35～39	△592	△9	-	9	0.5	△583	1,735	8.0	2,318	10.7
40～44	△413	△17	-	17	1.0	△396	901	4.2	1,297	6.0
45～49	△219	△23	-	23	1.4	△196	660	3.0	856	4.0
50～54	△191	△38	-	38	2.2	△153	526	2.4	679	3.1
55～59	△214	△53	-	53	3.1	△161	326	1.5	487	2.3
60～64	△169	△64	-	64	3.8	△105	225	1.0	330	1.5
65～69	△215	△113	-	113	6.7	△102	132	0.6	234	1.1
70～74	△181	△164	-	164	9.7	△17	150	0.7	167	0.8
75～79	△215	△193	-	193	11.4	△22	106	0.5	128	0.6
80～84	△254	△270	-	270	15.9	16	108	0.5	92	0.4
85～89	△304	△298	-	298	17.6	△6	72	0.3	78	0.4
90～94	△263	△272	-	272	16.0	9	34	0.2	25	0.1
95～99	△129	△128	-	128	7.5	△1	3	0.0	4	0.0
100歳以上	△31	△33	-	33	1.9	2	2	0.0	-	-

(注1) 住民基本台帳法及び戸籍法の届出による日本人及び外国人住民の動態である。

(注2) 転入及び転出の数値は職権処理による増減を含む。

年齢(5歳階級)別移動人口(高津区・宮前区)

令和2年10月～令和3年9月中

年 齢 5歳階級	人口増減 A+B	自 然 動 態				社 会 動 態				
		A (1)-(2)	出生 (1)	死亡 (2)	割合(%)	B (3)-(4)	転入 (3)	割合(%)	転出 (4)	割合(%)
高 津 区										
総 数	364	146	1,852	1,706	100.0	218	16,445	100.0	16,227	100.0
0～4歳	1,498	1,846	1,852	6	0.4	△348	730	4.4	1,078	6.6
5～9	△83	-	-	-	-	△83	248	1.5	331	2.0
10～14	△40	△1	-	1	0.1	△39	157	1.0	196	1.2
15～19	357	△3	-	3	0.2	360	746	4.5	386	2.4
20～24	1,324	△1	-	1	0.1	1,325	3,865	23.5	2,540	15.7
25～29	283	△1	-	1	0.1	284	3,963	24.1	3,679	22.7
30～34	△232	△9	-	9	0.5	△223	2,309	14.0	2,532	15.6
35～39	△332	△9	-	9	0.5	△323	1,321	8.0	1,644	10.1
40～44	△220	△8	-	8	0.5	△212	778	4.7	990	6.1
45～49	△167	△34	-	34	2.0	△133	600	3.6	733	4.5
50～54	△189	△41	-	41	2.4	△148	424	2.6	572	3.5
55～59	△228	△51	-	51	3.0	△177	299	1.8	476	2.9
60～64	△116	△55	-	55	3.2	△61	229	1.4	290	1.8
65～69	△127	△82	-	82	4.8	△45	156	0.9	201	1.2
70～74	△184	△177	-	177	10.4	△7	181	1.1	188	1.2
75～79	△237	△221	-	221	13.0	△16	121	0.7	137	0.8
80～84	△236	△278	-	278	16.3	42	142	0.9	100	0.6
85～89	△305	△328	-	328	19.2	23	119	0.7	96	0.6
90～94	△262	△259	-	259	15.2	△3	42	0.3	45	0.3
95～99	△120	△121	-	121	7.1	1	13	0.1	12	0.1
100歳以上	△20	△21	-	21	1.2	1	2	0.0	1	0.0
宮 前 区										
総 数	732	△24	1,732	1,756	100.0	756	13,916	100.0	13,160	100.0
0～4歳	1,786	1,731	1,732	1	0.1	55	951	6.8	896	6.8
5～9	△29	-	-	-	-	△29	381	2.7	410	3.1
10～14	18	△3	-	3	0.2	21	230	1.7	209	1.6
15～19	179	△1	-	1	0.1	180	587	4.2	407	3.1
20～24	209	△3	-	3	0.2	212	2,462	17.7	2,250	17.1
25～29	130	△3	-	3	0.2	133	2,737	19.7	2,604	19.8
30～34	244	△4	-	4	0.2	248	1,989	14.3	1,741	13.2
35～39	37	△6	-	6	0.3	43	1,236	8.9	1,193	9.1
40～44	△25	△14	-	14	0.8	△11	810	5.8	821	6.2
45～49	△59	△21	-	21	1.2	△38	646	4.6	684	5.2
50～54	△66	△35	-	35	2.0	△31	508	3.7	539	4.1
55～59	△72	△44	-	44	2.5	△28	357	2.6	385	2.9
60～64	△100	△57	-	57	3.2	△43	223	1.6	266	2.0
65～69	△123	△90	-	90	5.1	△33	159	1.1	192	1.5
70～74	△216	△165	-	165	9.4	△51	167	1.2	218	1.7
75～79	△214	△238	-	238	13.6	24	142	1.0	118	0.9
80～84	△293	△311	-	311	17.7	18	127	0.9	109	0.8
85～89	△326	△377	-	377	21.5	51	135	1.0	84	0.6
90～94	△231	△266	-	266	15.1	35	57	0.4	22	0.2
95～99	△97	△96	-	96	5.5	△1	10	0.1	11	0.1
100歳以上	△20	△21	-	21	1.2	1	2	0.0	1	0.0

(注1) 住民基本台帳法及び戸籍法の届出による日本人及び外国人住民の動態である。

(注2) 転入及び転出の数値は職権処理による増減を含む。

年齢(5歳階級)別移動人口(多摩区・麻生区)

令和2年10月～令和3年9月中

年 齢 5歳階級	人口増減 A+B	自 然 動 態				社 会 動 態				
		A	出生	死亡	割合(%)	B	転入	割合(%)	転出	割合(%)
		(1)-(2)	(1)	(2)		(3)-(4)	(3)		(4)	
多 摩 区										
総 数	1,603	154	1,787	1,633	100.0	1,449	16,541	100.0	15,092	100.0
0～4歳	1,437	1,781	1,787	6	0.4	△344	518	3.1	862	5.7
5～9	△65	-	-	-	-	△65	148	0.9	213	1.4
10～14	15	△2	-	2	0.1	17	119	0.7	102	0.7
15～19	568	△3	-	3	0.2	571	935	5.7	364	2.4
20～24	1,580	△3	-	3	0.2	1,583	4,791	29.0	3,208	21.3
25～29	435	△9	-	9	0.6	444	4,213	25.5	3,769	25.0
30～34	△162	△7	-	7	0.4	△155	2,152	13.0	2,307	15.3
35～39	△165	△8	-	8	0.5	△157	1,148	6.9	1,305	8.6
40～44	△98	△17	-	17	1.0	△81	656	4.0	737	4.9
45～49	△98	△25	-	25	1.5	△73	487	2.9	560	3.7
50～54	△111	△49	-	49	3.0	△62	381	2.3	443	2.9
55～59	△132	△56	-	56	3.4	△76	275	1.7	351	2.3
60～64	△152	△57	-	57	3.5	△95	159	1.0	254	1.7
65～69	△136	△96	-	96	5.9	△40	120	0.7	160	1.1
70～74	△197	△163	-	163	10.0	△34	116	0.7	150	1.0
75～79	△190	△192	-	192	11.8	2	98	0.6	96	0.6
80～84	△255	△255	-	255	15.6	-	88	0.5	88	0.6
85～89	△312	△322	-	322	19.7	10	87	0.5	77	0.5
90～94	△202	△212	-	212	13.0	10	42	0.3	32	0.2
95～99	△129	△122	-	122	7.5	△7	6	0.0	13	0.1
100歳以上	△28	△29	-	29	1.8	1	2	0.0	1	0.0
麻 生 区										
総 数	305	△231	1,225	1,456	100.0	536	10,104	100.0	9,568	100.0
0～4歳	1,265	1,223	1,225	2	0.1	42	654	6.5	612	6.4
5～9	20	-	-	-	-	20	255	2.5	235	2.5
10～14	△33	-	-	-	0.0	△33	127	1.3	160	1.7
15～19	256	△3	-	3	0.2	259	529	5.2	270	2.8
20～24	87	△4	-	4	0.3	91	1,906	18.9	1,815	19.0
25～29	△45	△1	-	1	0.1	△44	1,990	19.7	2,034	21.3
30～34	223	△2	-	2	0.1	225	1,461	14.5	1,236	12.9
35～39	27	△9	-	9	0.6	36	844	8.4	808	8.4
40～44	19	△5	-	5	0.3	24	549	5.4	525	5.5
45～49	25	△14	-	14	1.0	39	471	4.7	432	4.5
50～54	△58	△19	-	19	1.3	△39	343	3.4	382	4.0
55～59	△75	△35	-	35	2.4	△40	258	2.6	298	3.1
60～64	△67	△35	-	35	2.4	△32	157	1.6	189	2.0
65～69	△90	△71	-	71	4.9	△19	126	1.2	145	1.5
70～74	△138	△113	-	113	7.8	△25	115	1.1	140	1.5
75～79	△172	△172	-	172	11.8	-	98	1.0	98	1.0
80～84	△221	△239	-	239	16.4	18	85	0.8	67	0.7
85～89	△295	△301	-	301	20.7	6	87	0.9	81	0.8
90～94	△268	△276	-	276	19.0	8	38	0.4	30	0.3
95～99	△128	△127	-	127	8.7	△1	9	0.1	10	0.1
100歳以上	△27	△28	-	28	1.9	1	2	0.0	1	0.0

(注1) 住民基本台帳法及び戸籍法の届出による日本人及び外国人住民の動態である。

(注2) 転入及び転出の数値は職権処理による増減を含む。


令和 3 (2021) 年 10 月 1 日現在

川崎市年齢別人口

令和 4(2022)年 3 月発行

発 行 川 崎 市
編 集 総務企画局情報管理部統計情報課
川崎市川崎区宮本町 1 番地
T E L 044(200)2068
F A X 044(200)3799

「川崎市年齢別人口」は、川崎市ホームページにも掲載しています。

川崎市 統計情報  検索



Colors, Future!

いろいろって、未来。

川崎市