

# 令和3年度川崎市総合計画に関する市民アンケート調査結果概要

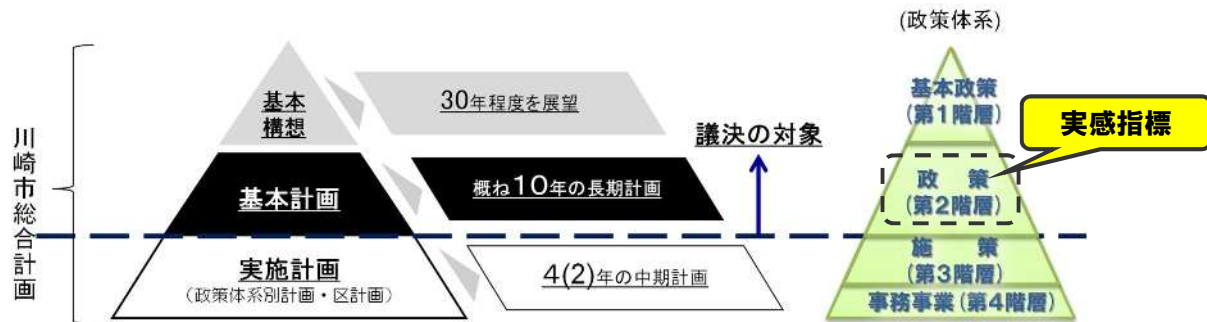
本調査は、平成28年3月に策定した「川崎市総合計画」における政策分野ごとに設定した「市民の実感指標」が、**掲げた目標にどれだけ近づいたかを確認するため**、川崎市総合計画における施策評価(中間評価及び総括評価)にあわせて**概ね2年ごとに実施**しています。

今回、**令和4年2月から3月にかけて、「令和3年度川崎市総合計画に関する市民アンケート調査」を実施**し、その結果をとりまとめました。調査結果は、今年度実施する**川崎市総合計画第2期実施計画の総括評価の審議に活用**し、令和4年8月に公表予定の**総括評価の結果と併せて、次年度以降の市の取組改善につなげて**いきます。

## 1 市民の実感指標とは

市民の実感指標は、**総合計画に基づく取組等の結果が、市民満足度など主観的な実感の向上にどの程度寄与したのかを把握することを目的**として、**政策分野ごとに設定**したものです。**目標値**については、平成27年2月に実施した「新たな総合計画策定に向けた市民アンケート」の結果をもとに、川崎市民の意識・評価の水準(現状)を把握し、全政令指定都市の市民の意識・評価との比較を行うことで、**基本計画の計画期間の終期となる概ね10年後(令和7年度)を想定して設定**しています。

### <「川崎市総合計画」と政策体系の関係>



### <総合計画の計画期間>

|      | H28年度<br>(2016)           | H29年度<br>(2017) | H30年度<br>(2018)    | R1年度<br>(2019) | R2年度<br>(2020) | R3年度<br>(2021) | R4年度<br>(2022)    | R5年度<br>(2023) | R6年度<br>(2024) | R7年度<br>(2025) |
|------|---------------------------|-----------------|--------------------|----------------|----------------|----------------|-------------------|----------------|----------------|----------------|
| 総合計画 | 川崎市 基本構想<br>30年程度を展望      |                 |                    |                |                |                |                   |                |                |                |
|      | 川崎市 基本計画<br>平成28年度から概ね10年 |                 |                    |                |                |                |                   |                |                |                |
|      | 第1期 実施計画<br>H28~H29       |                 | 第2期 実施計画<br>H30~R3 |                |                |                | 第3期 実施計画<br>R4~R7 |                |                |                |

今回の調査時点
実感指標の目標年次

## 2 アンケート調査の概要

|      |  |
|------|--|
| 調査内容 | 市民生活やまちづくりに関するいくつかのテーマについて、川崎市民の生活意識や市政に対する意識等を調査(設問項目:29項目)   |
| 回答肢  | <ul style="list-style-type: none"> <li>●5段階評価方式                     <ul style="list-style-type: none"> <li>①そう思う、②ある程度そう思う、③どちらともいえない、④あまりそう思わない、⑤そう思わない</li> </ul> </li> <li>●2項目選択方式(有無) ※調査項目 No.8 及び No.27 のみ                     <ul style="list-style-type: none"> <li>①はい、②いいえ</li> </ul> </li> </ul> |

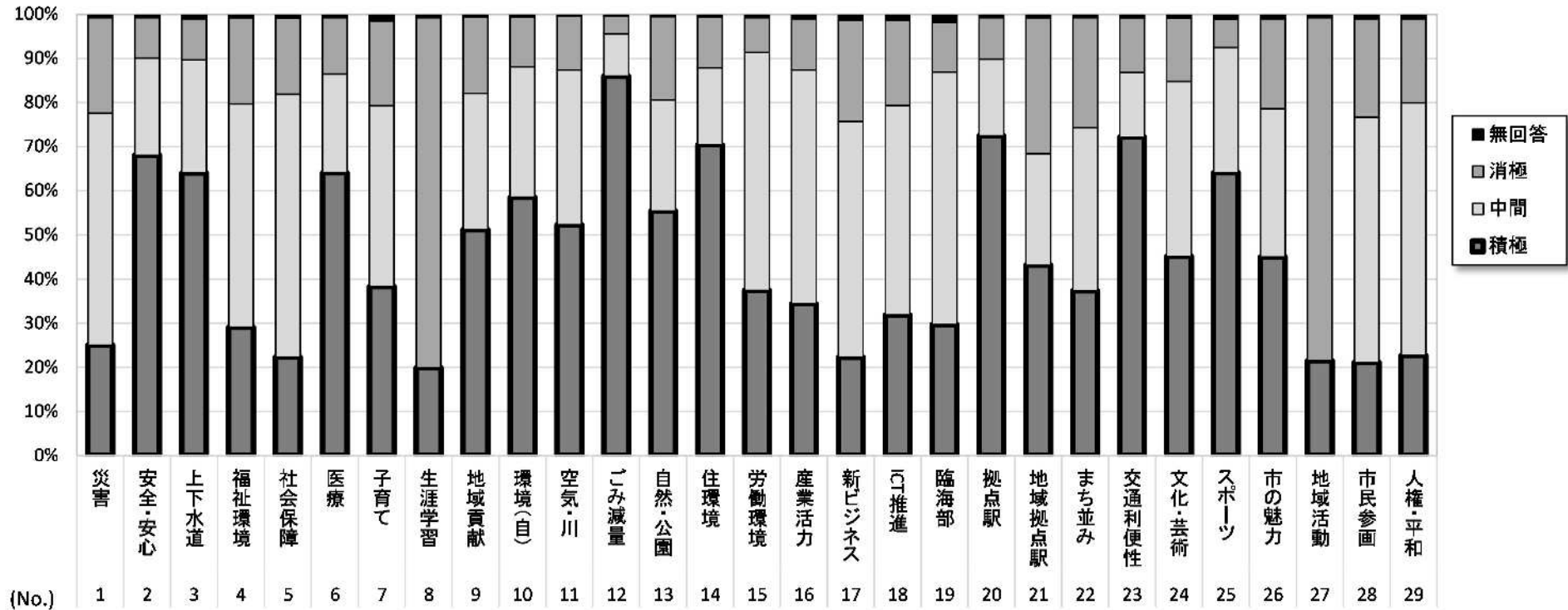
|      |  |
|------|--|
| 調査対象 | 川崎市在住の満18歳以上の男女個人 3,000人(住民基本台帳から無作為抽出)  |
| 調査方法 | 郵送によるアンケート調査(回答方法は、郵送回答とインターネット回答の併用)  |
| 調査期間 | 令和4年2月10日(木)～3月3日(木)   |
| 回収状況 | 発送数:3,000件(有効回収数:1,622件/有効回収率:54.1%)   |
| 標本誤差 | 今回の調査における標本誤差は、有効回収数が1,622件であったため、誤差の範囲が最も大きくなる回答比率が50%前後であった場合でも、±3.51%以内(46.49～53.51%)となります。(詳細な計算式等は、資料2の4ページを参照) |

### 3 調査項目

| No | 設問  | 略称    |
|----|---|-------|
| 1  | 災害に強いまちづくりが進んでいると思うか  | 災害    |
| 2  | 安全・安心な日常生活を送っていると思うか  | 安全・安心 |
| 3  | 上下水道サービスについて満足しているか   | 上下水道  |
| 4  | 高齢者や障害者がいきいきと生活できるような環境が整っていると思うか                                   | 福祉環境  |
| 5  | 社会保障制度に基づく市の取組が市民の経済的な不安の軽減に役立っていると思うか                              | 社会保障  |
| 6  | 安心して医療を受けることができると感じているか   | 医療    |
| 7  | 子育て環境の整ったまちだと思うか  | 子育て   |
| 8  | この1年間に生涯学習をしたことがあるか(有無)   | 生涯学習  |
| 9  | 自分の知識や技術を地域や社会で活かしたいと思うか  | 地域貢献  |
| 10 | 環境に配慮した生活を送っているか  | 環境(自) |
| 11 | 市内の空気や川などの水がきれいになったと思うか   | 空気・川  |
| 12 | ごみを減らす取組を行っているか   | ごみ減量  |
| 13 | 市内にある自然や公園に満足しているか  | 自然・公園 |
| 14 | 住環境(住みやすさ)に満足しているか  | 住環境   |
| 15 | 市が働きやすいまちだと思うか  | 労働環境  |
| 16 | 市内の産業に活力があり、事業者が元気なまちだと思うか  | 産業活力  |
| 17 | 新しいビジネスの生まれているまちだと思うか   | 新ビジネス |
| 18 | ICTの活用が進んでいると思うか  | ICT推進 |
| 19 | 臨海部で経済活動が盛んであると思うか  | 臨海部   |
| 20 | 市内の拠点駅(川崎駅・武蔵小杉駅・新百合ヶ丘駅)の周辺に魅力や活気があると思うか                            | 拠点駅   |
| 21 | 市内にある地域生活拠点駅(新川崎・鹿島田駅、溝の口駅、宮前平・鷺沼駅、登戸・向ヶ丘遊園駅)の周辺について、にぎわいや魅力があると思うか | 地域拠点駅 |
| 22 | 市内に美しいまち並みが保たれていると思うか   | まち並み  |
| 23 | 交通利便性の高いまちだと思うか   | 交通利便性 |
| 24 | 文化・芸術活動の盛んなまちだと思うか  | 文化・芸術 |
| 25 | スポーツの盛んなまちだと思うか   | スポーツ  |
| 26 | 市に、魅力やよいイメージがあると感じているか  | 市の魅力  |
| 27 | 町内会や市民活動など、地域活動に参加しているか(有無)   | 地域活動  |
| 28 | 市政に対する市民の意見や要望を伝える機会等を市が整えていると思うか                                   | 市民参画  |
| 29 | 市民の人権や平和に対する意識が高いと思うか   | 人権・平和 |

## 4 調査結果の傾向

アンケートについて、回答肢の(①そう思う、②ある程度そう思う)を**積極的回答**、(③どちらともいえない)を**中間的回答**、(④あまりそう思わない、⑤思わない)を**消極的回答**に分類し、**積極的回答**の上位・下位5項目を次のとおり抽出しました。



### 積極的回答の割合が高い上位5項目

- No.12 ごみの分別や資源のリサイクルなど、ごみを減らす取組を行っている市民の割合(86.0%)
- No.20 市内の広域拠点駅(川崎駅、武蔵小杉駅、新百合ヶ丘駅)の周辺に魅力や活気があると思う市民の割合(72.4%)
- No.23 交通利便性の高いまちだと思ふ市民の割合(72.1%)
- No.14 居住する地域の住環境(住みやすさ)に満足している市民の割合(70.4%)
- No.2 安全・安心な日常生活を送っていると思う市民の割合(68.0%)

### 積極的回答の割合が低い下位5項目

- No.8 「1年間に生涯学習をしたことがある」と回答した市民の割合(有無)(19.9%)
- No.28 市政に対する市民の意見や要望を伝える機会や手段が整えられていると思う市民の割合(21.1%)
- No.27 町内会や市民活動など、地域での活動に参加している市民の割合(有無)(21.5%)
- No.5 社会保障制度に基づく市の取組が、病気、怪我、失業などによる市民の経済的な不安の軽減に役立っていると思う市民の割合(22.3%)
- No.17 新しいビジネスの生まれているまちだと思ふ市民の割合(22.3%)

## 5 計画策定時との比較による傾向

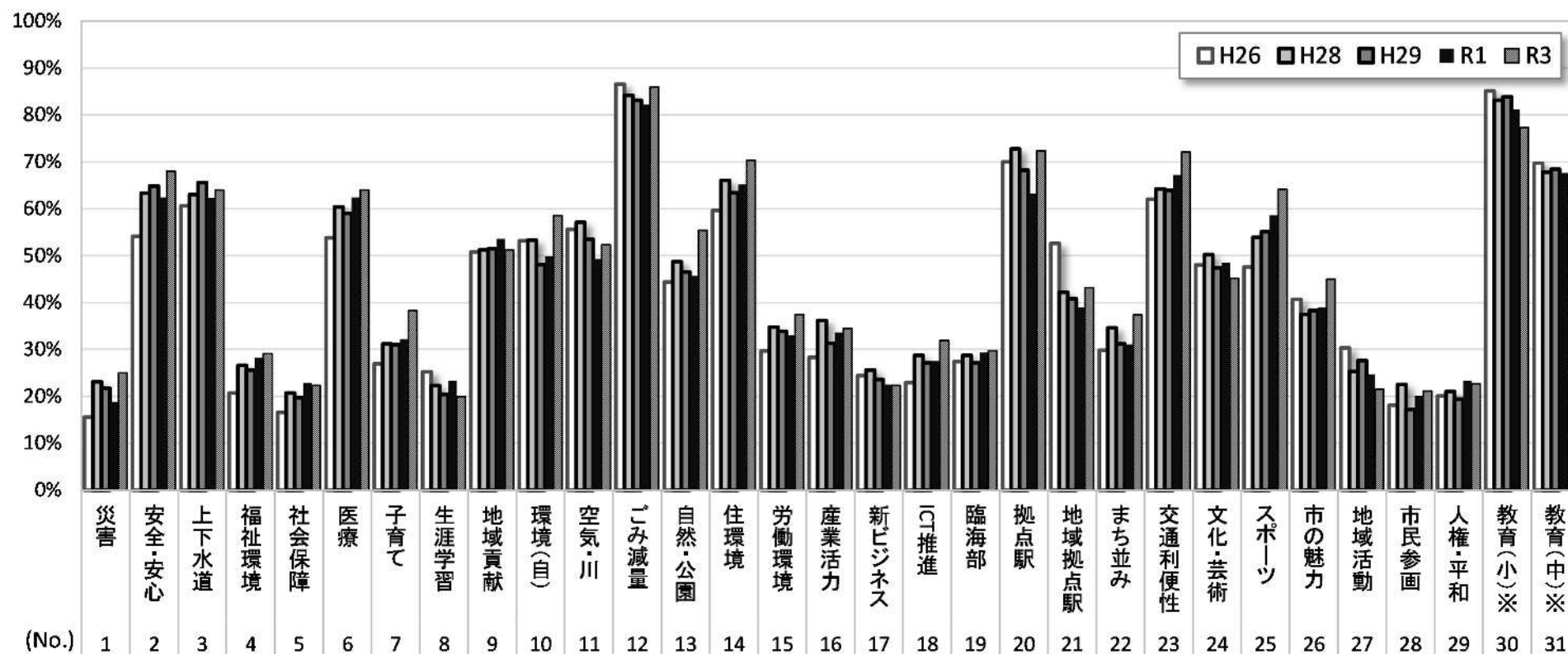
今回の調査結果を総合計画策定時(平成 26 年度)の結果と比較すると、標本誤差の影響を考慮してもなお「積極的回答」に増加又は減少の傾向が見られた項目は次のとおりとなり、前回調査時(令和元年度)から大きく増加しました。

「積極的回答」に**増加傾向**が見られた項目(12項目) ※前回調査時(令和元年度)は 5 項目

- ・No.1「災害」(25.0%)【+9.4pt】
- ・No.2「安全・安心」(68.0%)【+13.9pt】
- ・No.4「福祉環境」(29.1%)【+8.4pt】
- ・No.6「医療」(64.0%)【+10.2pt】
- ・No.7「子育て」(38.3%)【+11.4pt】
- ・No.13「自然・公園」(55.4%)【+11.0pt】
- ・No.14「住環境」(70.4%)【+10.8pt】
- ・No.15「労働環境」(37.5%)【+7.8pt】
- ・No.18「ICT推進」(31.9%)【+9.0pt】
- ・No.22「まち並み」(37.4%)【+7.6pt】
- ・No.23「交通利便性」(72.1%)【+10.1pt】
- ・No.25「スポーツ」(64.1%)【+16.5pt】

「積極的回答」に**減少傾向**が見られた項目(1項目) ※前回調査時(令和元年度)は 1 項目

- ・No.27「地域活動」(21.5%)【▲8.8pt】



※参考 No.30 「将来の夢や目標を持っている、どちらかといえば持っている」と回答した児童の割合(小学校6年生、全国学力・学習状況調査、令和3年5月実施)  
 No.31 「将来の夢や目標を持っている、どちらかといえば持っている」と回答した生徒の割合(中学校3年生、全国学力・学習状況調査、令和3年5月実施)

# 【参考資料】令和3年度 川崎市総合計画に関する市民アンケート結果一覧

※計画策定時との比較においては、標本誤差の影響は考慮していません。

| No. | 分類    | アンケート項目  | 目標値<br>〈チャレンジ目標〉<br>(R7) | 積極的<br>回答<br>(①+②) |           | ①<br>そう思う<br>(はい) |         | ②<br>ある程度<br>そう思う |         | 中間的<br>回答<br>(③どちらとも<br>いえ) |           | 消極的<br>回答<br>(④+⑤) |           | ④<br>あまりそう<br>思わない |        | ⑤<br>そう思わない<br>(いいえ) |        |
|-----|-------|--|--------------------------|--------------------|-----------|-------------------|---------|-------------------|---------|-----------------------------|-----------|--------------------|-----------|--------------------|--------|----------------------|--------|
|     |       |  |                          | 策定時比<br>増減         | 増減        | 策定時比<br>増減        | 増減      | 策定時比<br>増減        | 増減      | 策定時比<br>増減                  | 増減        | 策定時比<br>増減         | 増減        | 策定時比<br>増減         | 増減     |                      |        |
| 1   | 災害    | 川崎市では、災害に強いまちづくりが進んでいると思いますか。  | 25.0%                    | 25.0%              | ↗ +9.4pt  | 4.7%              | +0.6pt  | 20.3%             | +8.8pt  | 52.5%                       | ↘ ▲2.9pt  | 21.7%              | ↘ ▲5.6pt  | 15.5%              | +0.7pt | 6.2%                 | ▲6.3pt |
| 2   | 安全・安心 | 安全・安心な日常生活を送っていると思いますか。  | 54.1%<br><65%>           | 68.0%              | ↗ +13.9pt | 22.7%             | +0.8pt  | 45.3%             | +13.2pt | 22.1%                       | ↘ ▲10.2pt | 9.2%               | ↘ ▲3.5pt  | 6.4%               | ▲0.9pt | 2.8%                 | ▲2.6pt |
| 3   | 上下水道  | 川崎市の上下水道サービスについて満足していますか。  | 65.0%                    | 64.0%              | ↗ +3.4pt  | 30.3%             | ▲1.1pt  | 33.7%             | +4.5pt  | 25.7%                       | ↘ ▲0.4pt  | 9.3%               | ↘ ▲3.0pt  | 6.3%               | +0.9pt | 3.0%                 | ▲3.9pt |
| 4   | 福祉環境  | 高齢者や障害者がいきいきと生活できるような環境が整っていると思いますか。                                   | 25%<br><30%>             | 29.1%              | ↗ +8.4pt  | 6.2%              | +1.2pt  | 22.9%             | +7.2pt  | 50.6%                       | ↗ +0.7pt  | 19.5%              | ↘ ▲9.2pt  | 12.9%              | ▲0.9pt | 6.6%                 | ▲8.3pt |
| 5   | 社会保障  | 川崎市の取組が、病気、怪我、失業などによる市民の経済的な不安の軽減に役立っていると思いますか。                        | 20%<br><25%>             | 22.3%              | ↗ +5.7pt  | 4.4%              | ▲0.9pt  | 17.9%             | +6.6pt  | 59.6%                       | ↗ +3.9pt  | 17.2%              | ↘ ▲9.0pt  | 10.9%              | ▲2.5pt | 6.3%                 | ▲6.6pt |
| 6   | 医療    | 川崎市において、安心して医療を受けることができると感じていますか。                                      | 60%<br><65%>             | 64.0%              | ↗ +10.2pt | 22.0%             | ▲0.6pt  | 42.0%             | +10.8pt | 22.4%                       | ↘ ▲3.2pt  | 12.8%              | ↘ ▲7.1pt  | 8.1%               | ▲2.4pt | 4.7%                 | ▲4.8pt |
| 7   | 子育て   | 川崎市が、妊娠・出産から子どもが成長していくまでの子育て環境の整ったまちだと思いますか。                           | 35.0%                    | 38.3%              | ↗ +11.4pt | 8.8%              | +2.3pt  | 29.5%             | +9.1pt  | 40.9%                       | ↘ ▲1.0pt  | 19.2%              | ↘ ▲10.2pt | 12.0%              | ▲2.1pt | 7.2%                 | ▲8.1pt |
| 8   | 生涯学習  | この1年間に、生涯学習をしたことがありますか。※(「はい」・「いいえ」の2択)                                | 30.0%                    | 19.9%              | ↘ ▲5.3pt  | 19.9%             | ▲5.3pt  | -                 | -       | -                           | -         | 79.4%              | ↗ +6.5pt  | -                  | -      | 79.4%                | +6.5pt |
| 9   | 地域貢献  | 自分の知識や技術を、地域や社会で活かしたいと思いますか。   | 55.0%                    | 51.2%              | ↗ +0.4pt  | 20.8%             | ▲8.2pt  | 30.4%             | +8.6pt  | 30.9%                       | ↗ +0.9pt  | 17.3%              | ↗ +0.1pt  | 8.9%               | +1.0pt | 8.4%                 | ▲0.9pt |
| 10  | 環境(自) | 地球温暖化の防止など、環境に配慮した生活を送っていますか。  | 55.0%                    | 58.5%              | ↗ +5.3pt  | 13.2%             | ▲4.0pt  | 45.3%             | +9.3pt  | 29.6%                       | ↘ ▲3.5pt  | 11.3%              | ↘ ▲0.7pt  | 7.2%               | +0.8pt | 4.1%                 | ▲1.5pt |
| 11  | 空気・川  | 川崎市内の空気や川などの水がきれいになったと思いますか。   | 60.0%                    | 52.3%              | ↘ ▲3.3pt  | 19.1%             | ▲5.7pt  | 33.2%             | +2.4pt  | 35.1%                       | ↗ +6.7pt  | 12.2%              | ↘ ▲1.9pt  | 7.9%               | +1.0pt | 4.3%                 | ▲2.9pt |
| 12  | ごみ減量  | ごみの分別や資源のリサイクルなど、ごみを減らす取組を行っていますか。                                     | 90.0%                    | 86.0%              | ↘ ▲0.6pt  | 45.1%             | ▲12.6pt | 40.9%             | +12.0pt | 9.6%                        | ↗ +1.5pt  | 4.0%               | ↗ +0.3pt  | 2.7%               | +0.4pt | 1.3%                 | +0.0pt |
| 13  | 自然・公園 | 川崎市内にある自然(緑地、河川など)や公園に満足していますか。  | 50.0%                    | 55.4%              | ↗ +11.0pt | 17.4%             | +1.0pt  | 38.0%             | +10.0pt | 25.2%                       | ↘ ▲4.9pt  | 18.9%              | ↘ ▲4.9pt  | 11.7%              | ▲1.1pt | 7.2%                 | ▲3.8pt |
| 14  | 住環境   | お住まいの地域の住環境(住みやすさ)に満足していますか。   | 65%<br><70%>             | 70.4%              | ↗ +10.8pt | 26.4%             | +2.3pt  | 44.0%             | +8.5pt  | 17.5%                       | ↘ ▲4.8pt  | 11.5%              | ↘ ▲4.9pt  | 7.7%               | ▲0.7pt | 3.8%                 | ▲4.3pt |
| 15  | 労働環境  | 川崎市が働きやすいまちだと思いますか。  | 35.0%                    | 37.5%              | ↗ +7.8pt  | 9.9%              | +1.1pt  | 27.6%             | +6.8pt  | 53.9%                       | ↘ ▲1.6pt  | 7.9%               | ↘ ▲5.5pt  | 5.0%               | ▲1.0pt | 2.9%                 | ▲4.5pt |
| 16  | 産業活力  | 川崎市内の産業に活力があり、事業者が元気なまちだと思いますか。  | 35.0%                    | 34.5%              | ↗ +6.2pt  | 7.6%              | +0.5pt  | 26.9%             | +5.7pt  | 53.0%                       | ↘ ▲1.6pt  | 11.6%              | ↘ ▲4.2pt  | 8.7%               | ▲1.1pt | 2.9%                 | ▲3.1pt |
| 17  | 新ビジネス | 川崎市が、新しいビジネスの生まれているまちだと思いますか。  | 30.0%                    | 22.3%              | ↘ ▲2.1pt  | 5.0%              | ▲2.0pt  | 17.3%             | ▲0.1pt  | 53.5%                       | ↗ +5.7pt  | 23.0%              | ↘ ▲3.3pt  | 15.9%              | +1.3pt | 7.1%                 | ▲4.6pt |
| 18  | ICT推進 | 川崎市の行政サービスにインターネットやスマートフォンなどのICT(情報通信技術)の活用が進んでいると思いますか。               | 35.0%                    | 31.9%              | ↗ +9.0pt  | 5.9%              | +0.7pt  | 26.0%             | +8.3pt  | 47.5%                       | ↘ ▲8.4pt  | 19.3%              | ↗ +0.7pt  | 12.6%              | +2.4pt | 6.7%                 | ▲1.7pt |
| 19  | 臨海部   | 川崎市の臨海部で、経済活動が盛んであると思いますか。   | 35.0%                    | 29.7%              | ↗ +2.3pt  | 8.3%              | ▲1.4pt  | 21.4%             | +3.7pt  | 57.2%                       | ↗ +1.4pt  | 11.3%              | ↘ ▲2.8pt  | 8.2%               | +0.3pt | 3.1%                 | ▲3.1pt |
| 20  | 拠点駅   | 市内にある拠点駅(川崎駅・武蔵小杉駅・新百合ヶ丘駅)の周辺に魅力や活気があると思いますか。                          | 70.0%                    | 72.4%              | ↗ +2.4pt  | 27.7%             | ▲5.9pt  | 44.7%             | +8.3pt  | 17.4%                       | ↘ +0.0pt  | 9.4%               | ↘ ▲1.8pt  | 5.8%               | ▲0.4pt | 3.6%                 | ▲1.4pt |
| 21  | 地域拠点駅 | 市内にある地域生活拠点駅(新川崎・鹿島田駅、溝の口駅、宮前平・鷺沼駅、登戸・向ヶ丘遊園駅)の周辺について、にぎわいや魅力があると思いますか。 | 52.6%                    | 43.2%              | ↘ ▲9.4pt  | 13.1%             | +1.6pt  | 30.1%             | ▲11.0pt | 25.2%                       | ↗ +5.7pt  | 30.9%              | ↗ +4.9pt  | 17.4%              | ▲0.7pt | 13.5%                | +5.6pt |
| 22  | まち並み  | 川崎市内に美しいまち並みが保たれていると思いますか。   | 40.0%                    | 37.4%              | ↗ +7.6pt  | 7.6%              | +0.5pt  | 29.8%             | +7.1pt  | 36.9%                       | ↘ ▲2.1pt  | 25.0%              | ↘ ▲5.2pt  | 16.4%              | +0.8pt | 8.6%                 | ▲6.0pt |
| 23  | 交通利便性 | 川崎市が、交通利便性の高いまちだと思いますか。  | 70.0%                    | 72.1%              | ↗ +10.1pt | 33.9%             | ▲0.8pt  | 38.2%             | +11.0pt | 14.7%                       | ↘ ▲3.7pt  | 12.3%              | ↘ ▲6.5pt  | 7.5%               | ▲2.5pt | 4.8%                 | ▲3.9pt |
| 24  | 文化・芸術 | 川崎市が、文化・芸術活動の盛んなまちだと思いますか。   | 55.0%                    | 45.2%              | ↘ ▲2.8pt  | 11.5%             | ▲3.8pt  | 33.7%             | +1.0pt  | 39.7%                       | ↗ +2.1pt  | 14.3%              | ↗ +1.3pt  | 9.6%               | +1.3pt | 4.7%                 | +0.0pt |
| 25  | スポーツ  | 川崎市が、スポーツの盛んなまちだと思いますか。  | 55%<br><60%>             | 64.1%              | ↗ +16.5pt | 23.4%             | +8.4pt  | 40.7%             | +8.1pt  | 28.5%                       | ↘ ▲10.9pt | 6.4%               | ↘ ▲5.1pt  | 4.6%               | ▲2.6pt | 1.8%                 | ▲2.5pt |
| 26  | 市の魅力  | 川崎市に、魅力やよいイメージがあると感じていますか。   | 50.0%                    | 45.0%              | ↗ +4.3pt  | 10.6%             | +2.6pt  | 34.4%             | +1.7pt  | 33.5%                       | ↘ ▲8.1pt  | 20.4%              | ↗ +2.7pt  | 14.4%              | +2.4pt | 6.0%                 | +0.3pt |
| 27  | 地域活動  | 町内会や市民活動など、地域での活動に参加していますか。<br>※(「はい」・「いいえ」の2択)                        | 40.0%                    | 21.5%              | ↘ ▲8.8pt  | 21.5%             | ▲8.8pt  | -                 | -       | -                           | -         | 77.8%              | ↗ +9.3pt  | -                  | -      | 77.8%                | +9.3pt |
| 28  | 市民参画  | 市政に対する市民の意見や要望を伝える機会や手段を、川崎市が整えていると思いますか。                              | 25.0%                    | 21.1%              | ↗ +3.0pt  | 3.9%              | ▲0.8pt  | 17.2%             | +3.7pt  | 55.6%                       | ↗ +4.8pt  | 22.3%              | ↘ ▲7.4pt  | 12.7%              | ▲2.3pt | 9.6%                 | ▲5.1pt |
| 29  | 人権・平和 | 川崎市民一人ひとりの人権や平和に対する意識が高いと思いますか。  | 30.0%                    | 22.7%              | ↗ +2.6pt  | 5.3%              | +0.5pt  | 17.4%             | +2.1pt  | 57.2%                       | ↘ ▲1.4pt  | 19.1%              | ↘ ▲0.7pt  | 12.3%              | +1.8pt | 6.8%                 | ▲2.4pt |
|     |       |  |                          | 増減の平均              | +4.5pt    |                   | ▲1.3pt  |                   | +6.2pt  |                             | ▲1.3pt    |                    | ▲2.6pt    |                    | ▲0.2pt |                      | ▲2.4pt |

↑「網掛け・太字」した項目は計画策定時(H26年度)に実施したアンケートから数値が上がったもの