

かわさき市政だより 幸区版

発行：幸区役所 〒212-8570 幸区戸手本町 1-11-1

☎044-556-6666 (総合案内)

11 月号



さいわい

幸区シンボルマーク

幸区統計データ (令和4年10月1日時点)

人口 17万1,562人 2022(令和4)年
世帯数 8万1,340世帯 11月1日発行

やさしいまちを目指して

市では誰もが自分らしく暮らし、自己実現を目指せる地域づくりのために「かわさきパラムーブメント」を推進しており、今号では区内のパラムーブメントに関する取り組みを紹介します。あなたもやさしさ日本代表になってみませんか。

☎区役所企画課 ☎044-556-6612 FAX044-555-3130

Colorsかわさき展

作者の障害の有無にとらわれず、作品の魅力をダイレクトに感じられる展覧会です。区を拠点に活動するstudio FLATの作品も展示されます。(詳細は全市版8面へ)

11月10日
~20日

アーティストの紹介

今回は自分たちで植えた菜園の野菜などを観察して描きました。8月に亡くなった家族が作品を見に行くことを楽しみにしていたので、遠く離れた空の向こうへ、作品が届くように一生懸命制作しました。おいしい野菜ができた報告や未来へ向けて願いが叶うように心をこめて展示します。



studio FLAT 竹葉聖也さん

はぴ★こん~誰もが幸せになるコンサート~

お互いを理解・尊重し多様性を受け入れる「心のバリアフリー」を目指したコンサートです。年齢や障害の有無にかかわらず誰もが気軽に楽しめます。

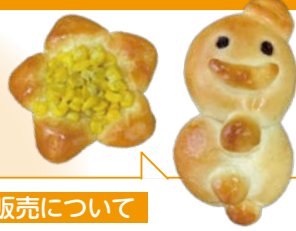
日時 11月13日(日)12時~13時半
場所 ミューザ川崎1階ガレリア



区HP

「からすのパンやさん」をモチーフにしたパン販売

区役所と障害福祉サービス事業所「セルプきたかせ」が連携し、絵本作家かこさとしさんの「個性や多様性を大切にしたい」という考え方を表現したパンを販売しています。取り組みを通じて、区の魅力向上や障害のある人の活躍の場の拡大を目指しています。



販売について

日時 毎月第2・4金曜、12時~13時ごろ
※売り切れ次第終了
場所 区役所1階市民活動コーナー



パラスポーツの推進

ボッチャ大会

区役所や幸スポーツセンター、区社会福祉協議会、幸老人福祉センターが主催となり、地域のさまざまな団体と協力・連携のもと開催することで、パラスポーツを地域一体で推進しています。

パラスポーツ用具の貸し出し

地域の人にパラスポーツを楽しんでもらうため、ボッチャやブラインドサッカーの用具の貸し出しを実施しています。

詳細はこちら

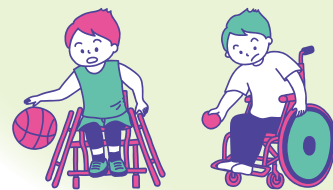


区HP



パラスポーツデー

幸スポーツセンターでは、障害のある人が地域で身近にスポーツに親しめるように個人利用の開放日を毎週木曜14時半~15時半に設けています。



詳細はこちら



同センターHP

プロモーション動画

多様性の理解の促進のため、団体と協働で動画を制作し、啓発を行っています。

COLORS SAIWAI



障害のある人の思いや活動を表現した動画を9本公開しています。

区YouTube再生リスト「パラムーブメント」をチェック!



パラスポーツ体験授業



パラリンピック採火式



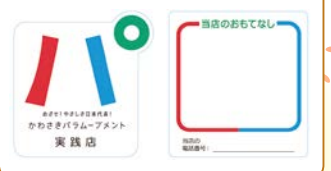
かわさきパラムーブメント実践店

店舗の入り口に段差がないなどのハード面のバリアフリー、または障害のある人や子ども連れなどの来店者に対する気遣いのある接客などのソフト面のバリアフリーを実施している店舗が登録しています。店舗の「やさしさ」を発信することでサポートが必要な人の利便性向上を目指しています。区内では約90店舗が登録しています。



区内の登録店舗

このステッカーが目印!



店内は車いすの人も買い物ができる通路幅があります。耳が不自由な人に筆談で対応するなど手助けが必要な人をサポートしている他、購入した人に休憩スペースでお茶をサービスするなどのおもてなしも実践しています。



新岩城菓子舗(南幸町1-1)

川崎ブレイブサンダース ホームゲーム 区民招待

川崎ブレイブサンダースのホームゲームに招待します。炎やビジョン映像を使った試合前演出やチアリーダーズのパフォーマンスなど、バスケットボールの観戦が初めての人や家族でも楽しめます。

日時

- ①12月28日(水)19時5分試合開始
②12月30日(金)19時5分試合開始
③12月31日(土)16時5分試合開始

対戦 ①信州ブレイブウォリアーズ
②③京都ハンナリーズ



©KAWASAKI BRAVE THUNDERS

場所 とどろきアリーナ 対象 各日区内在住の20人

申11月30日までにウェブフォームかLINEで川崎ブレイブサンダース[抽選]



区役所地域振興課 ☎044-556-6705 FAX044-555-3130 ウェブフォーム

保育所の紹介動画と入所説明動画を配信しています!

自宅などでいつでも手軽に見られるように、区内の認可保育所などの紹介動画と入所説明の動画を作成しました。区HPや区YouTubeチャンネルで随時配信しています。



区役所児童家庭課 ☎044-556-6731 FAX044-555-1336



入所説明動画



紹介動画(認可)



紹介動画(認可外)

幸スポーツセンター 大規模工事に伴う施設の利用休止

4年12月から5年10月(予定)まで、天井改修工事、空調設置工事などを行うため、大体育室、小体育室、研修室1・2・3の利用を休止します。トレーニング室は利用できます。教室などの事業の詳細はお問い合わせください。

区役所幸スポーツセンター ☎044-555-3011 FAX044-556-0169

幸スポーツセンター 1~3月期 定期教室の案内

Table with columns: 教室名, 曜日, 時間, 場所, 対象. Lists various classes like パワーヨガ, 親子でバレエ, フラダンス入門, etc.

上記のほか、幅広い年齢層の人へ向けた教室が多数あります。*申し込み方法など詳細はお問い合わせください。

区役所幸スポーツセンター ☎044-555-3011 FAX044-556-0169



同センターHP

まちづくり応援フォーラム

まちづくりに関する活動をしている人や活動に興味のある人たちが交流することを目的としたフォーラムを開催します。実際に地域で活動している人たちがゲストに迎え、活動の始め方や現在の課題などについて意見交換をします。



日時 11月23日(水)10時~12時 場所 区役所会議室 定員 30人

申当日までに電話かHPで、まちのおと ☎FAX044-555-0233(火~金曜:10時~17時、土曜:10時~12時)



区役所企画課 ☎044-556-6612 FAX044-555-3130

まちのおとHP

夢こんさあ

日時 12月15日(木)12時5分~12時45分

場所 幸市民館大会議室 出演 奥平 哲也

演奏 マリンバ・ピアノ 定員 50人



申区11月20日(消印有効)までに参加人数・住所・参加者全員の氏名(ふりがな)・電話番号・車いすなどを利用する場合はその旨を記入し、往復ハガキ(1通で2人まで)で〒212-8570区役所地域振興課夢こんさあと係 ☎044-556-6606 FAX044-555-3130 [区内在住者優先の上、抽選]。*車いす介助者の氏名、子ども(未就学児)連れの人はその旨も記入してください。

がん検診の案内

市では大腸がん、胃がん、肺がん、乳がん、子宮頸がんの5種類のがん検診を実施しています。早期発見のためにがん検診を受けましょう。



区役所がん検診-特定健診等コールセンター ☎044-982-0491(平日:8時半~17時15分、第2・4土曜:8時半~12時半) 健康福祉局健康増進担当 FAX044-200-3986

おでかけ“ぽかぽか”出張青空子育て広場

乳幼児と保護者が遊びながら交流できる場です。

Table with columns: 日程, 場所. Lists dates and locations for the outreach event.

いずれも10時~13時。雨天中止

区役所地域ケア推進課 ☎044-556-6730 FAX044-556-6659

さいわい健康福祉プラザ

市内在住の60歳以上を対象とした初心者向けの講座です。詳しい日程などはお問い合わせください。教材・材料費は実費。

申し込み 12月1日~15日の9時~16時に本人がハガキを持参し直接。

[抽選](1人1講座まで)

場所 申区さいわい健康福祉プラザ ☎044-541-8000 FAX044-533-8703

Table with columns: 講座名, 曜日, 時間, 回数, 定員(人). Lists various courses like リフレッシュ体操C・D日程, バランスコーディネーション, etc.

幸区内の「かわさきSDGsパートナー」を紹介! Vol.14

幸区内の「かわさきSDGsパートナー」を紹介するコラムを連載しています。SDGsの達成に向けて力を合わせて取り組みましょう。



川崎市は持続可能な開発目標(SDGs)を支援しています。

区役所企画課 ☎044-556-6612 FAX044-555-3130

東邦プランのSDGsに関する取り組み

企業活動における行動の礎として6S project(顧客満足、広告戦略、創意工夫、さまざまなサービス、素直であること、暮らしをまもる)を掲げ、SDGsの目標達成に向けて取り組んでいます。職場体験の受け入れや出張授業など地域の学校との連携を図ることで学びの場を創出するなど、地域コミュニティーに積極的に関わっています。

東邦プラン

お客様の思いを伝え信頼と満足が得られる会社を目指し、チラシなどの制作・印刷やホームページの企画・制作などを主に行っています。消費者の行動様式の変化やニーズの多様化にあわせて、マーケティング力やデザイン力を発揮し、意識啓発や行動喚起をすることで、誰もが安心して暮らせる社会形成に大きく貢献していきます。

*区版1面で紹介した「かわさきパラマウント実践店」でもあります。