



TAKATSU 50th

たかつ

高津区
シンボルマーク

2023(令和5)年1月1日発行

高津区統計データ(令和4年12月1日時点) 人口: 23万4,077人 世帯数: 11万5,813世帯

発行
高津区役所
〒213-8570
高津区下作延2-8-1

1 月号

総合案内 ☎044-861-3113



二子玉川の夜明け
平成4年冬

ふるさと
アーカイブ
HP

知っていますか? 「こころのバリアフリー」

「こころのバリアフリー」とは、多様性を認め合い、互いに支え合うことを意味します。

区地域福祉計画では、区民が共に支え合い、誰もがいきいきと安心して暮らせるまちづくりの実現を目指しています。

☎区役所高齢・障害課 ☎044-861-3252 FAX044-861-3249

病気やけがなどによって介護が必要となったり、障害を抱えるようになる人が年々増えています。支える家族も含めると、介護や障害は特別な話ではありません。

障害に関する理解や関心が深まり、互いに尊重し合える社会にするため、一人一人ができることを考えてみませんか。



街で見かけるいろいろなシンボルマーク

これらのシンボルマークは、配慮を必要としていることを周囲に知らせるサインです。

見かけたらどんな心配りができるのかを考えることも「こころのバリアフリー」につながります。

耳マーク



聞こえが不自由なことを表し、コミュニケーションをサポートするためにつくられたマークです。

ヘルプマーク



外見からは分からなくても、配慮を必要としていることを周囲に知らせるマークです。

マタニティマーク



妊産婦が交通機関などを利用する際に身につけ、周囲が妊産婦へ配慮しやすくするマークです。



街の身近な地域活動支援センター

障害のある人が利用する地域活動支援センターの「こころのバリアフリー」活動の一部を紹介します。

地域での交流の機会、就労援助、居場所づくりなどの活動があります。

幅広い年代の利用者が内職軽作業のほか、年数回のバザーやレクリエーション活動、納涼祭を通して地域の人々との交流を深めています。地域を回り段ボールや新聞回収も行っているため、回収を希望する人は気軽に問い合わせてください。

若草の家

上作延1125

☎・FAX044-877-1324

企業の協力のもと電子機器を解体し、分別する作業などを行っています。また、市と共同運営する農園で農作業も行っています。作業所での解体作業は納期の余裕もあり、障害の度合いによりできる範囲で行っています。

あかね

千年818サンライフ橘

☎・FAX044-799-2234

部品の組み立てなどの受注作業のほか、近隣のお寺の落ち葉清掃や、地域を回りダイレクトメールや小型荷物の配達をしています。街に出ていきいきと働き、地域との交流を深めたい。そんな思いを抱きながら、活動に励んでいます。

つばさ

久末1694

☎・FAX044-755-6522



もっと「こころのバリアフリー」について知りたい人へ
市HPで皆さんに実践してほしいエピソードを紹介しています



市HP

区地域包括ケアシステム講演会・交流会～もし自分が認知症になったら～

住み慣れた地域で自分らしい生活を送るために、認知症について学びます。認知症当事者・支援者から話を聞き、よりよい地域づくりについて、参加者同士で意見交換をしませんか。

日時 2月12日(日)13時半～16時 場所 区役所5階第1会議室

テーマ 第1部(講演):「認知症の“その人”の心に寄り添う」

講師:神田けい子氏(特別養護老人ホーム生田広場施設長)

第2部(インタビュー):認知症当事者の体験や困り事などについて
ゲスト:認知症当事者

聞き手:渡辺典子氏(若年性認知症支援コーディネーター)

定員 50人

☎1月16日から区HPで区役所地域ケア推進課

☎044-861-3313 FAX044-861-3307 [先着順]



区HP



スマホやパソコンから事前に入力
住所変更などの手続きがインターネットから事前に入力できます



区役所、みぞのくち市税事務所にお越しの際は、区役所駐車場は混雑するため公共交通機関を利用してください。編集:高津区役所企画課(☎044-861-3131 FAX044-861-3103)

花コンサート

日時 2月26日(日)14時～14時40分
場所 区役所1階ロビー **定員** 50人程度
出演 池上夕貴(ソプラノ)／伊藤瑞基(ピアノ)
曲目 好きです かわさき 愛の街、早春賦など
申請 1月27日(必着)までに往信文章面に「2月26日花コンサート観覧希望」、観覧者(1通につき2人まで)の住所・氏名(ふりがな)・電話番号・メールアドレスを、返信宛名面に申込者の住所・氏名を記入し往復ハガキか区HPで〒213-8570区役所地域振興課「花コンサート」係 ☎044-861-3133 FAX044-861-3103 [抽選]



区HP



子育て講演会 ～柴田愛子さん「こどものみかた」～

「自分の子育てってどうなの?」「子どものこんな行動に困っている」など子育てにイライラしたり、悩んでいる人に向けた講演会です。
日時 2月22日(水)10時～12時
場所 区役所5階第1会議室
対象・定員 市内在住で中学生以下の子どもを持つ保護者(子どもの同伴可)、市内の子育て関係機関の関係者、75人
講師 柴田愛子氏(りんごの木代表)
申請 1月18日から区HPで区役所地域ケア推進課 ☎044-861-3313 FAX044-861-3307 [先着順]



区HP

マンションつながりづくりフォーラム・交流会

マンションでは建物と居住者の2つの老いの問題が起きています。専門家の話を聞き、参加者同士で意見交換をしませんか。
日時 2月23日(祝)14時～16時
場所 区役所5階第1会議室
内容 タブーにしないマンションと居住者の「終活」
講師 久保依子氏(マンションみらい価値研究所所長)、南幸成氏(大和ライフネクストプレシャスライフデザイン部部长)
対象・定員 区内の分譲マンションに居住している30人
申請 1月16日から区HPで区役所地域ケア推進課 ☎044-861-3313 FAX044-861-3307 [先着順]



区HP

市民提案型協働事業 やかん寄席 特別編

社会人として働く出演者が稽古で培った演芸を披露します。演目には江戸の風吹く古典落語と世相を映す新作落語を織り交ぜ、さらに特製グッズが当たるお楽しみ抽選会もあります。春の息吹がほのかに感じられるこの季節、大いに笑って寒さを吹き飛ばしましょう!
日時 2月11日(祝)13時半～16時(13時開場)
場所 プラザ橋第3・4学習室
定員 当日先着50人(12時半から整理券配布)
問い合わせ やかん寄席 ☎090-1777-4718、区役所地域ケア推進課 ☎044-861-3313 FAX044-861-3307



風林亭鈴治郎



やかん寄席 HP

地域まもり支援センター

教室案内 ☎区役所1階保健ホール 申請 区役所地域支援課 ☎044-861-3259 FAX044-861-3307

	日時	対象	申し込み	持ち物
離乳食教室	①2月3日(金) ②2月14日(火) 13時50分～15時 (①②同内容)	生後4～6カ月ごろの乳児と保護者(大人のみ)の参加可)18組	1月16日から区HPで [先着順]	母子手帳・筆記用具・おむつ替えの時に下に敷くもの

区のお知らせ 掲示板

申し込み方法は市版6面参照

イベント・講座

矢上川地下調節池工事説明会

県が洪水対策として進めている矢上川地下調節池トンネルの工事説明会です。①1月29日(日)14時②2月1日(火)19時③4日(土)14時。いずれも同内容で、開場は30分前から④①は野川小学校体育館②は梶ヶ谷小学校体育館③は久末小学校体育館④高津・宮前区在住⑤神奈川県川崎治水センター ☎044-932-7211、建設緑政局総務部企画課 ☎044-200-2755 FAX044-200-3973

がけ・擁壁の無料相談会

所有しているがけ地や擁壁について、専門家に無料で相談できます。①2月14日(火)10時～17時(12時～13時は除く。1組1時間)②区役所5階第2・3会議室③市内にがけ地や擁壁を所有している人12組④申請 1月16日～31日に電話か市HPでまちづくり局宅地企画指導課 ☎044-200-3035 FAX044-200-3089 [先着順]

市HP

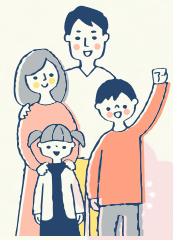
中央新幹線第一首都圏トンネル(梶ヶ谷工区)の掘進に関する工事説明会

①1月17日(火)18時半②19日(休)

18時半③21日(土)19時。いずれも同内容で、開場は15分前から④①は宮前市民館大ホール②は中原市民館多目的ホール③は市民プラザふるさと劇場④高津・中原・宮前区在住⑤JR東海中央新幹線神奈川東工事事務所 ☎044-863-6256(平日9時～17時)、まちづくり局交通政策室 ☎044-200-2717 FAX044-200-3970

たかつおやこ幸せプログラム お金と健康の貯金について

教育費など、子どもの成長やライフスタイルに合わせた生活設計を考えてみませんか。講師:土屋由里子氏(明治安田生命)。①2月22日(水)10時～11時②区役所1階母子相談室③おおむね生後6～11カ月の乳児と保護者10組④申請 1月16日から電話、区HPで区役所地域支援課 ☎044-861-3315 FAX044-861-3307 [先着順]



親子の絆づくりプログラム 赤ちゃんがきた

①2月21日～3月14日の火曜、13時半～15時半、全4回②区役所1階保健ホール③2～4カ月の乳児(第1子)と母親14組④申請 1月16日から直接、電話、FAXで区役所地域ケア推

進課 ☎044-861-3291 FAX044-861-3307 [先着順]

認知症の人の食事について学ぼう

食事の特徴や、安全に食べるための配慮、予防のための食事のポイントについて学びます。講師:紅谷加津江氏(晃陽看護栄養専門学校教授)。①2月7日(火)13時半～15時半②区役所5階第1会議室③50人④申請 1月18日から直接、電話、区HPで区役所地域支援課 ☎044-861-3259 FAX044-861-3307 [先着順]



認知症の人への接し方

介護経験者からより良い介護のポイントを学びながら、ほっと一息つきませんか。講師:吉田歌子氏(特定非営利活動法人ぐるーぶ代表理事)。①2月3日(金)10時～11時②母子口老人いこいの家③20人④申請 1月16日から直接か電話で区役所地域支援課 ☎044-861-3315 FAX044-861-3307 [先着順]



コミュニティカフェ スタッフ養成講座

みんなの集う場を作る意味や方法を一緒に考え学びます。①2月7日、14日、24日、28日、3月7日、14日、全6回②プラザ橋2階実習室ほか③コミュニティカフェの運営に関心のある人10人 ¥100円 ④申請 1月17日10時から直接か電話で同館 ☎044-788-1531 FAX044-788-5263 [先着順]

健康フェア 高齢者と感染症

市立井田病院感染管理認定看護師から高齢者に多い感染症(新型コロナウイルスとインフルエンザの違いや带状疱疹)などについて学びます。①1月31日(火)14時～15時半(受け付け13時半～)②高津老人福祉・地域交流センター③市内在住の60歳以上50人④申請 1月16日から電話か直接で同センター ☎044-853-1722 FAX044-853-1729。※筆記用具、室内履き、飲み物持参。 [先着順]



みんなのフラダンス

①毎週木曜(祝日を除く)11時半～12時半②高津スポーツセンター③15歳以上 ¥500円 ④同センター ☎044-813-6531 FAX044-813-6532

普通救命講習 I

心肺蘇生法や、自動体外式除細動器(AED)の取り扱い方法などの講義と実習。受講者には修了証を交付。①3月1日(火)9時～12時②高津消防署③30人 ¥800円 ④申請 2月9日9時から電話で市消防防災指導公社 ☎044-366-2475、044-366-8721 FAX044-272-6699 [先着順]

すくらむ21プチマルシェ

手作り焼き菓子、ハンドメイド小物、キッズアクセサリー、お茶、野菜、パンなど9店舗が出店します。①1月18日(火)11時半～13時②男女共同参画センター1階ホール前ホワイエ③同センター ☎044-813-0808 FAX044-813-0864