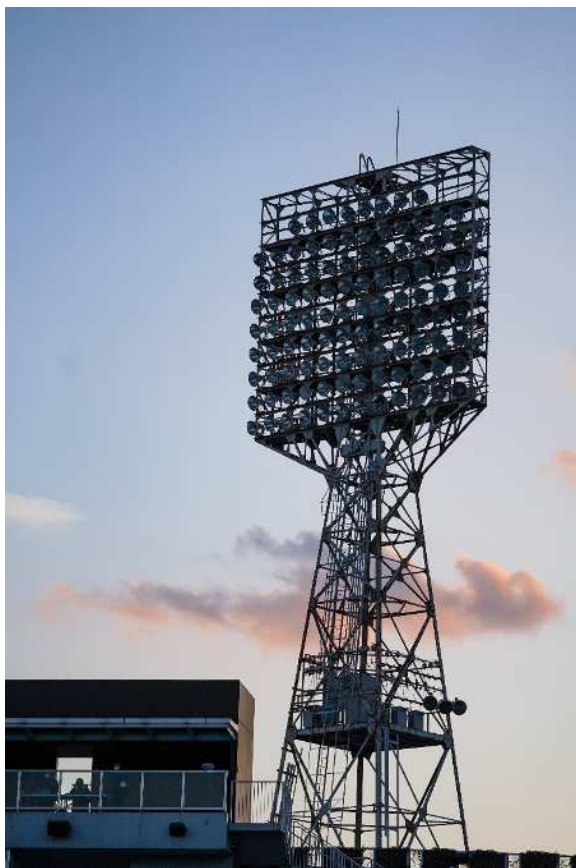


新本庁舎の案内サインを 彩る写真を決定しました！

採用写真 77枚

川崎区



撮影場所：富士通スタジアム川崎（旧川崎球場）
被写体名：スタンドの照明
撮影者様：浅倉 里穂 様



撮影場所：市役所通り
被写体名：いちよう
撮影者様：t h 様



撮影場所：川崎区浮島町
被写体名：コンビナート
撮影者様：蔵田 満 様

川崎区



撮影場所：川崎区千鳥町
被写体名：太平洋セメント
撮影者様：蔵田 満 様



撮影場所：川崎 千鳥町
被写体名：工場
撮影者様：木下 毅人 様



撮影場所：東扇島西公園
被写体名：夕焼けシルエット富士山と夕陽
撮影者様：原 裕延 様

川崎区



撮影場所：川崎区東扇島みさき広場
被写体名：海ほたる
撮影者様：yuika 様



撮影場所：川崎大師
被写体名：八角五重塔
撮影者様：藤本 和孝 様



撮影場所：川崎大師
被写体名：大山門の大提灯
撮影者様：季 様

川崎区



撮影場所：川崎大師
被写体名：風鈴市
撮影者様：yuika 様



撮影場所：瀨秀園
被写体名：メジロ
撮影者様：大上 英明 様



撮影場所：ラ チッタデッラ
被写体名：クリスマスのイルミネーション
撮影者様：鈴木 恭平 様

川崎区



撮影場所：東扇島東公園
被写体名：浮島町の工場
撮影者様：原 裕延 様



撮影場所：仲見世通り
被写体名：オブジェ
撮影者様：飯島 哲辰 様



撮影場所：カワスイ 川崎水族館
被写体名：アマゾンカワイルカと戯れる子供
撮影者様：日野 克哉 様

川崎区



撮影場所：川崎区 川崎マリエン
被写体名：川崎マリエン内 桜
撮影者様：原 裕延 様



撮影場所：川崎区扇町
被写体名：工場夕景
撮影者様：atsushi 様



撮影場所：多摩川スカイブリッジ
被写体名：スカイブリッジを渡る人
撮影者様：日野 克哉 様

幸区



撮影場所：ミュージアデッキ
被写体名：ミュージア川崎
撮影者様：ことまる 様



撮影場所：夢見ヶ崎動物公園
被写体名：フラミンゴ
撮影者様：池田 順子 様

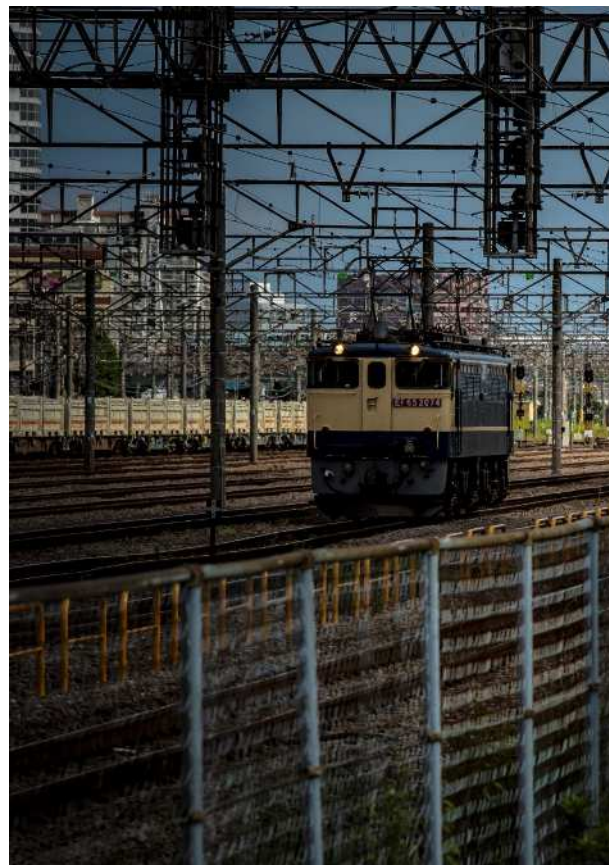


撮影場所：御幸公園
被写体名：梅
撮影者様：池田 順子 様

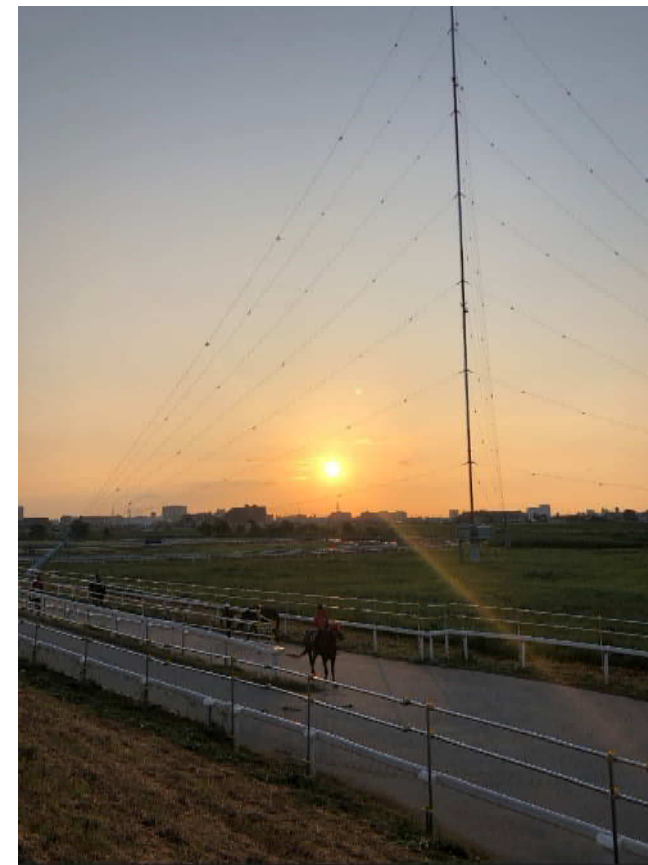
幸区



撮影場所：幸区ニコニコ通り
被写体名：タワーマンション
撮影者様：飯島 哲辰 様



撮影場所：新川崎ふれあい公園
被写体名：貨物列車
撮影者様：壽村 ちひろ 様



撮影場所：小向トレーニングセンター
被写体名：朝日を背に
撮影者様：小竹 茂之 様

中原区



撮影場所：多摩川河川敷ゴルフ場
被写体名：川崎ゴルフ場
撮影者様：高木 尚 様



撮影場所：等々力緑地
被写体名：小杉のビル群
撮影者様：川連 昌久 様



撮影場所：等々力競技場
被写体名：雪景色
撮影者様：安川 健一 様

中原区



撮影場所：中原区等々力交差点付近
被写体名：河津桜
撮影者様：miki 様



撮影場所：旧中原街道
被写体名：小杉神輿巡行
撮影者様：長谷川詩学 様



撮影場所：京濱伏見稻荷神社
被写体名：奉納鳥居
撮影者様：藤川 公太郎 様

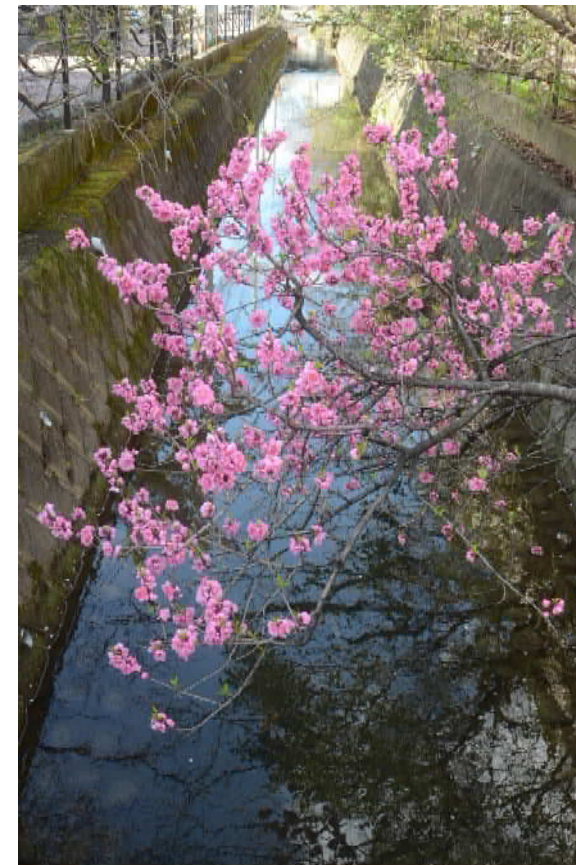
中原区



撮影場所：多摩川
被写体名：丸子橋
撮影者様：非公開



撮影場所：川崎市中原区ガス橋付近
被写体名：多摩川河川敷
撮影者様：蔵田 満 様



撮影場所：二ヶ領用水路（中原区役所付近）
被写体名：モモ（中原区の木）
撮影者様：川連 昌久 様

高津区



撮影場所:二ヶ領用水(溝の口付近)
被写体名:枝垂れ桜
撮影者様:須崎 聡 様



撮影場所:溝の口駅 西口商店街(溝の口)
被写体名:西口商店街
撮影者様:南 司郎 様



撮影場所:二子神社
被写体名:岡本かの子文学碑
撮影者様:塚田 菜摘 様

高津区



撮影場所：溝の口駅前
被写体名：イルミネーションに彩られたペDESTリアンデッキ
撮影者様：山田 信吾 様



撮影場所：久地円筒分水付近
被写体名：平瀬川水門
撮影者様：hachiken 様



撮影場所：久地円筒分水
被写体名：円筒分水
撮影者様：西山 昌敏 様

宮前区



撮影場所：東高根森林公園
被写体名：池とアーチ橋
撮影者様：坂口 紳一 様



撮影場所：東高根森林公園
被写体名：梅の古木
撮影者様：保住 つく志 様



撮影場所：等覚院
被写体名：つつじ
撮影者様：kiyo 様

宮前区



撮影場所：宮前区水沢
被写体名：都市農業と開発住宅地
撮影者様：丸山 幸一 様



撮影場所：東高根森林公園
被写体名：湿性植物
撮影者様：A O 様

多摩区



撮影場所：多摩区生田緑地
被写体名：バラ園
撮影者様：atsushi 様



撮影場所：生田緑地 梅園
被写体名：梅
撮影者様：檜山 晴美 様



撮影場所：生田緑地
被写体名：メタセコイア
撮影者様：西山 昌敏 様

多摩区



撮影場所：生田緑地
被写体名：樹木と月
撮影者様：滝本 哲也 様



撮影場所：岡本太郎
被写体名：岡本太郎美術館 母の塔
撮影者様：南 司郎 様



撮影場所：川崎市立日本民家園
被写体名：古民家
撮影者様：原 裕延 様

多摩区



撮影場所：川崎市立日本民家園
被写体名：古民家
撮影者様：原 裕延 様



撮影場所：日本民家園
被写体名：秋の民家園
撮影者様：西野 富夫 様



撮影場所：京王線多摩川橋梁
被写体名：多摩川を渡る京王線電車
撮影者様：阿部 雅之 様

多摩区



撮影場所：宿河原
被写体名：二ヶ領用水の桜
撮影者様：非公開



撮影場所：よみうりランド
被写体名：ライトアップされた満開の桜と観覧車
撮影者様：原 裕延 様



撮影場所：多摩区緑化センター
被写体名：ヒスイカズラ
撮影者様：おむろん 様

多摩区



撮影場所：五反田川(生田駅前)
被写体名：こいのぼり
撮影者様：雛元 裕美子 様



撮影場所：長尾山妙楽寺
被写体名：あじさい
撮影者様：sawa 様



撮影場所：多摩川
被写体名：二ヶ領上河原堰堤
撮影者様：hachimomo 様

多摩区



撮影場所：生田緑地
被写体名：菖蒲園
撮影者様：塩沢 和美 様



撮影場所：生田緑地
被写体名：花菖蒲
撮影者様：taka_maru 様



撮影場所：生田緑地
被写体名：生田緑地
撮影者様：odh22 様

多摩区



撮影場所：多摩区菅馬場
被写体名：二ヶ領本川
撮影者様：atsushi 様



撮影場所：薬師堂（菅の獅子舞）
被写体名：菅の獅子舞
撮影者様：南 司郎 様

麻生区



撮影場所：黒川地区
被写体名：チョウ（ツマグロヒョウモン）
撮影者様：ノーランド 様



撮影場所：麻生区早野
被写体名：ひまわり
撮影者様：西野 富夫 様



撮影場所：麻生区早野
被写体名：早野のどんと焼き
撮影者様：小泉 清 様

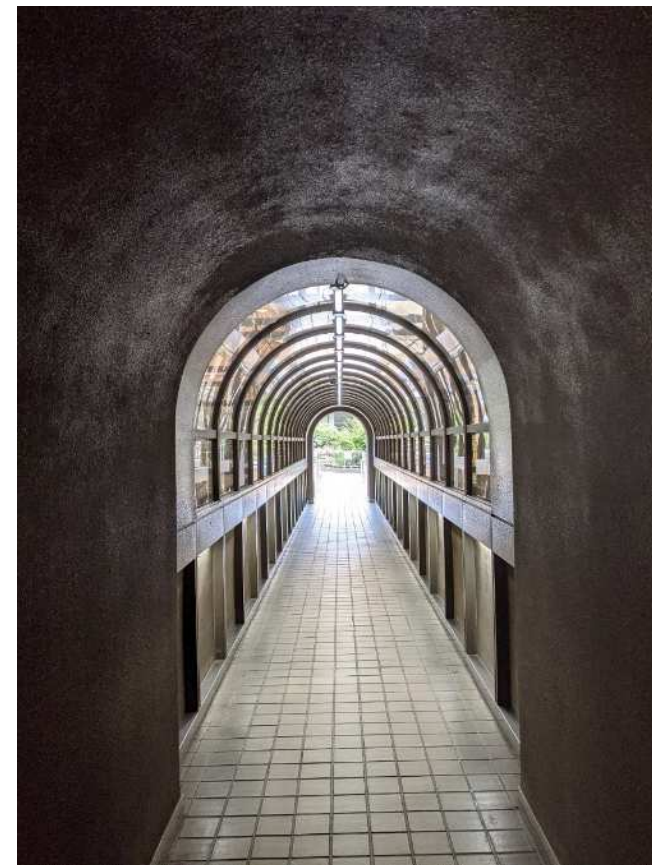
麻生区



撮影場所：川崎市麻生区高石
被写体名：香林寺五重塔と満月 2020年12月31日
撮影者様：taka_maru 様



撮影場所：麻生区王禅寺
被写体名：琴平神社の鳥居
撮影者様：miki 様



撮影場所：麻生区役所
被写体名：庁舎と図書館との渡り廊下
撮影者様：阿部 雅之 様

麻生区



撮影場所：黒川
被写体名：稲の天日干し
撮影者様：非公開



撮影場所：黒川
被写体名：稲の花
撮影者様：みどり 様



撮影場所：麻生区早野のヒマワリ畑
被写体名：ヒマワリ
撮影者様：178 様

麻生区



撮影場所：麻生区香林寺
被写体名：五重塔
撮影者様：東川 禎男 様



撮影場所：麻生区片平2丁目
被写体名：雪のロマンチック街道
撮影者様：西野 富夫 様



撮影場所：麻生区 浄慶寺
被写体名：お地蔵様
撮影者様：柿生人 様

麻生区



撮影場所：新百合ヶ丘駅南口ペDESTリアンデッキ
被写体名：モニュメント（カマキリ像）
撮影者様：大久保 恒夫 様