



2022 統計情報 第10号

川崎市の学校

— 令和4年度学校基本調査結果 —

川 崎 市

目 次

調 査 の 概 要	1
1 調査の目的	1
2 調査の対象	1
3 調査の期日	1
4 調査の種類及び主な調査事項	1
5 調査の方法	2
利用上の注意	2
I 市内の学校の状況	3
1 幼稚園	4
2 幼保連携型認定こども園	6
3 小学校	8
4 中学校	11
5 高等学校	14
6 特別支援学校	16
7 専修学校	17
8 各種学校	19
II 卒業後の状況	20
1 中学校	20
2 高等学校	22
統 計 表	25
第1表 幼稚園	26
第2表 幼保連携型認定こども園	28
第3表 小学校	30
第4表 中学校	34
第5表 高等学校	38
第6表 専修学校	42
第7表 特別支援学校	44
第8表 各種学校	44
第9表 不就学学齢児童・生徒数	46
第10表 中学校卒業者の卒業後の状況	47
第11表 高等学校卒業者の卒業後の状況	48

川 崎 市 の 学 校

—令和4年度学校基本調査結果—

調査の概要

学校基本調査（文部科学省所管、基幹統計調査）は、昭和23年度から毎年実施されており、学校に関する基本的事項を調査しています。

1 調査の目的

この調査は、学校教育行政に必要な学校に関する基本的事項を明らかにすることを目的とします。

2 調査の対象

調査の対象は、学校教育法（昭和22（1947）年法律第26号）第1条に定める幼稚園、小学校、中学校、義務教育学校、高等学校、中等教育学校、特別支援学校、大学、高等専門学校及び同法第124条に定める専修学校及び同法第134条に定める各種学校及び市町村教育委員会並びに就学前の子どもに関する教育、保育等の総合的な提供の推進に関する法律（平成18（2006）年法律第77号）第2条第7項に定める幼保連携型認定こども園で、すべての学校を対象とする全数調査です。調査は、大学、高等専門学校及び国立学校は文部科学省が直接調査し、公立及び私立の高等学校及び中等教育学校並びに都道府県立学校は都道府県が調査します。それ以外は、市町村が実施します。

3 調査の期日

令和4（2022）年5月1日現在

4 調査の種類及び主な調査事項

調査の種類	報告者	主な調査事項
学校調査	学校の長	学校数、学級数、園児・児童・生徒数、入学者数、卒業生数、教職員数
卒業後の状況調査		進路別卒業生数、産業・職業別就職者数
不就学学齢児童生徒調査	市町村教育委員会	学齢児童生徒の就学免除及び猶予の状況、1年以上居所不明及び死亡した学齢児童生徒の数
学校施設調査	学校の長 学校設置者	用途別土地面積、構造別・用途別建築面積、新築・改築等による建物増加

※小学校、中学校の理由別長期欠席者数は、平成28年度より調査項目から削除されたため、調査は行っておりません。

5 調査の方法

文部科学省、都道府県及び市町村が調査票を配布し、学校（園）からの回答は、政府統計共同システムによるオンライン回答提出、または、紙調査票の提出により行います。

利用上の注意

この報告書は、令和4（2022）年5月1日に実施された学校基本調査の調査結果から、川崎市における公立及び私立の初等中等教育機関、専修学校、各種学校について、その概要をまとめたものです。

本文及び統計表中の記号及び数値について

「－」：該当数値なし又は皆無

「0」、「0.0」：単位未満の値

「△」：マイナスの値

「…」：不詳の値

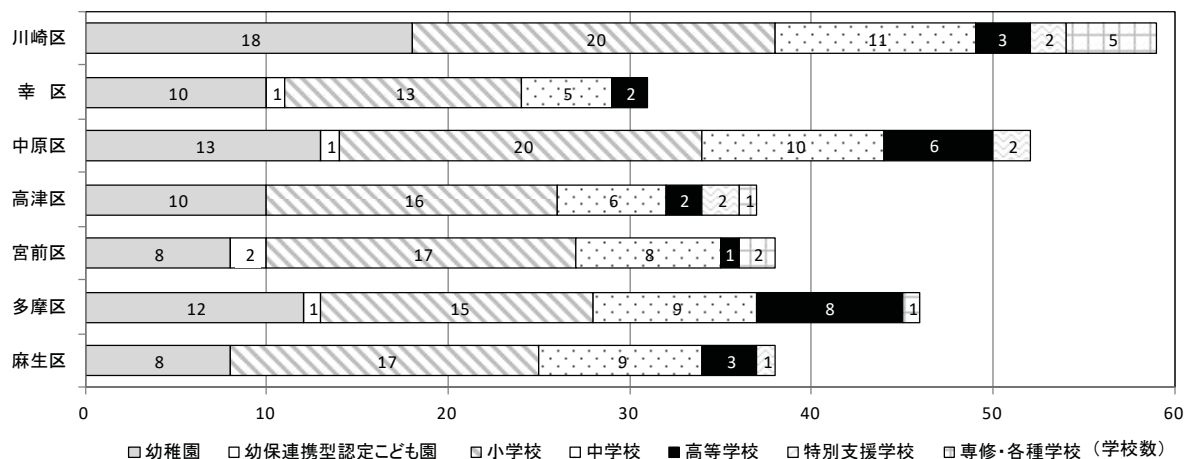
数値は一部を除き単位未満を四捨五入していますので、総数と内訳の計が一致しない場合もあります。

I 市内の学校の状況（公立及び私立）

幼稚園	79 園	学級数	645 学級	園児数	15,116 人
幼保連携型 認定こども園	5 園	学級数	30 学級	園児数	904 人
小学校	118 校	学級数	2,874 学級	児童数	75,774 人
中学校	58 校	学級数	1,112 学級	生徒数	33,978 人
高等学校	25 校	学科数	34 学科	生徒数	21,899 人
特別支援学校	7 校	学級数	330 学級	在学者数	1,252 人
専修学校	7 校	学科数	24 学科	生徒数	1,073 人
各種学校	2 校	課程数	5 課程	生徒数	69 人

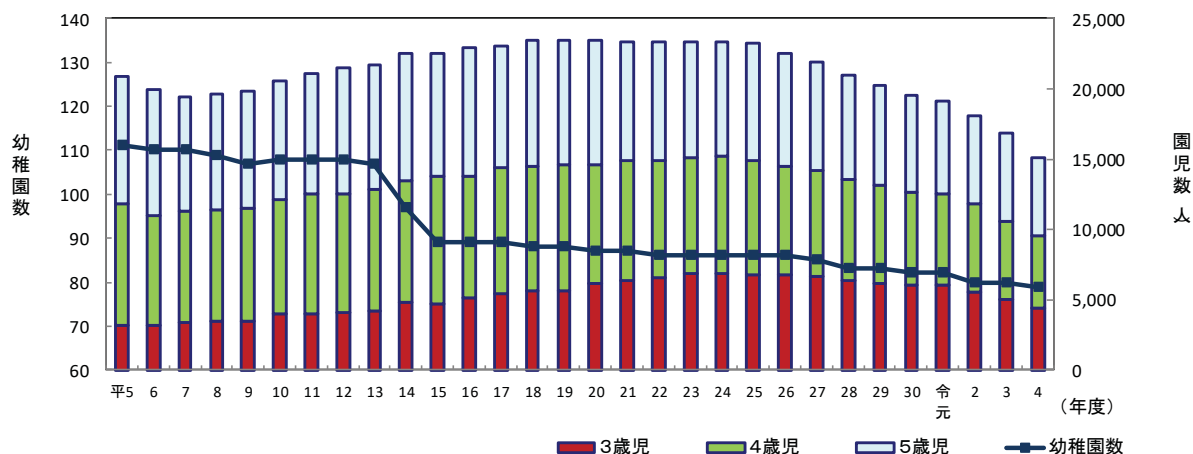
※幼保連携型認定こども園とは、就学前の子どもに関する教育、保育等の総合的な提供の推進に関する法律の改正により、平成 27 年度に創設されました。

図1 学校の区別分布状況(令和4年度)



1 幼稚園 (図2、表1・2、統計表 第1表)

図2 幼稚園数と園児数の推移



(1) 幼稚園数

幼稚園数は、私立のみの79園で、前年度に比べて1校（増減率△1.3%）減少しました。

(2) 学級数

学級数は645学級で、前年度に比べて37学級（同△5.4%）減少しました。

(3) 園児数

園児数は15,116人で、前年度に比べて1,764人（同△10.5%）減少し、10年連続で減少となりました。

年齢別にみると、3歳児は4,405人で前年度に比べて561人（同△11.3%）減少し、4歳児は5,098人で561人（同△9.9%）減少し、5歳児は5,613人で642人（同△10.3%）減少しました。

男女別にみると、男児は前年度に比べて907人（同△10.7%）減少して7,590人、女児は857人（同△10.2%）減少して7,526人となりました。

1園当たりの園児数は、前年度に比べて19.7人（同△9.3%）減少して、191.3人でした。

1学級当たりの園児数は、前年度に比べて1.4人（同△5.6%）減少して、23.4人でした。

表1 年齢別園児数

年齢	総数				男				女			
	令和3年度	令和4年度	増減数	増減率(%)	令和3年度	令和4年度	増減数	増減率(%)	令和3年度	令和4年度	増減数	増減率(%)
3歳児	4,966	4,405	△ 561	△ 11.3	2,467	2,211	△ 256	△ 10.4	2,499	2,194	△ 305	△ 12.2
4歳児	5,659	5,098	△ 561	△ 9.9	2,876	2,529	△ 347	△ 12.1	2,783	2,569	△ 214	△ 7.7
5歳児	6,255	5,613	△ 642	△ 10.3	3,154	2,850	△ 304	△ 9.6	3,101	2,763	△ 338	△ 10.9
合計	16,880	15,116	△ 1,764	△ 10.5	8,497	7,590	△ 907	△ 10.7	8,383	7,526	△ 857	△ 10.2

(4) 教員数（本務者※）※当該学校の専任の教職員。

教員数は1,144人で、前年度に比べて24人（増減率△2.1%）減少しました。

男女別にみると、男性は前年度と同数で72人、女性は前年度に比べて24人（同△2.2%）減少して、1,072人となりました。

1教員当たりの園児数は、前年度に比べて1.3人（同△9.0%）減少して、13.2人でした。

表2 幼稚園の概況

年次	園数	学級数	園児数			教員数(本務)			1園当たり		1学級当たり		1教員 当たり 園児数
			総数	男	女	総数	男	女	園児数	教員数	園児数	教員数	
実数													
平成30年度	82	751	19,541	9,847	9,694	1,223	76	1,147	238.3	14.9	26.0	1.6	16.0
令和元年度	82	734	19,095	9,591	9,504	1,211	78	1,133	232.9	14.8	26.0	1.6	15.8
令和2年度	80	702	18,148	9,180	8,968	1,161	74	1,087	226.9	14.5	25.9	1.7	15.6
令和3年度	80	682	16,880	8,497	8,383	1,168	72	1,096	211.0	14.6	24.8	1.7	14.5
公立	-	-	-	-	-	-	-	-	-	-	-	-	-
私立	80	682	16,880	8,497	8,383	1,168	72	1,096	211.0	14.6	24.8	1.7	14.5
令和4年度	79	645	15,116	7,590	7,526	1,144	72	1,072	191.3	14.5	23.4	1.8	13.2
公立	-	-	-	-	-	-	-	-	-	-	-	-	-
私立	79	645	15,116	7,590	7,526	1,144	72	1,072	191.3	14.5	23.4	1.8	13.2
対前年度増減率(%)													
令和元年度	-	△2.3	△2.3	△2.6	△2.0	△1.0	2.6	△1.2	△2.3	△0.7	0.0	0.0	△1.3
令和2年度	△2.4	△4.4	△5.0	△4.3	△5.6	△4.1	△5.1	△4.1	△2.6	△2.0	△0.4	6.3	△1.3
令和3年度	-	△2.8	△7.0	△7.4	△6.5	0.6	△2.7	0.8	△7.0	0.7	△4.2	0.0	△7.1
令和4年度	△1.3	△5.4	△10.5	△10.7	△10.2	△2.1	-	△2.2	△9.3	△0.7	△5.6	5.9	△9.0
公立	-	-	-	-	-	-	-	-	-	-	-	-	-
私立	△1.3	△5.4	△10.5	△10.7	△10.2	△2.1	-	△2.2	△9.3	△0.7	△5.6	5.9	△9.0

2 幼保連携型認定こども園（表3・4、統計表 第2表）

（1）幼保連携型認定こども園数

幼保連携型認定こども園数は、私立のみの5園で、前年度と同数でした。

（2）学級数

学級数は30学級で、前年度に比べて1学級（増減率△3.2%）減少しました。

（3）園児数

園児数は904人で、前年度に比べて8人（同△0.9%）減少しました。

年齢別にみると、0歳児は前年度と同数で13人、1歳児も前年度と同数で53人、2歳児は1人（同△1.4%）減少し72人、3歳児は8人（同△3.3%）減少し234人、4歳児は23人（同△8.4%）減少し252人、5歳児は24人（同9.4%）増加し280人となっています。

男女別にみると、男児は前年度に比べて5人（同1.1%）増加して472人、女児は13人（同△2.9%）減少して432人となっています。

1園当たりの園児数は、前年度に比べて1.6人（同△0.9%）減少して180.8人となっています。

1学級当たりの園児数は、前年度に比べて0.7人（同2.4%）増加して30.1人となっています。

表3 年齢別園児数

年 齢	総数				男				女			
	令和3年度	令和4年度	増減数	増減率(%)	令和3年度	令和4年度	増減数	増減率(%)	令和3年度	令和4年度	増減数	増減率(%)
0歳児	13	13	-	-	8	5	△3	△37.5	5	8	3	60.0
1歳児	53	53	-	-	31	30	△1	△3.2	22	23	1	4.5
2歳児	73	72	△1	△1.4	40	42	2	5.0	33	30	△3	△9.1
3歳児	242	234	△8	△3.3	126	124	△2	△1.6	116	110	△6	△5.2
4歳児	275	252	△23	△8.4	131	136	5	3.8	144	116	△28	△19.4
5歳児	256	280	24	9.4	131	135	4	3.1	125	145	20	16.0
合 計	912	904	△8	△0.9	467	472	5	1.1	445	432	△13	△2.9

（4）教員数（本務者）

教員数は118人で、前年度に比べて5人（同△4.1%）減少しました。

男女別にみると、男性は前年度と同数で10人、女性は5人（同△4.4%）減少して108人となっています。

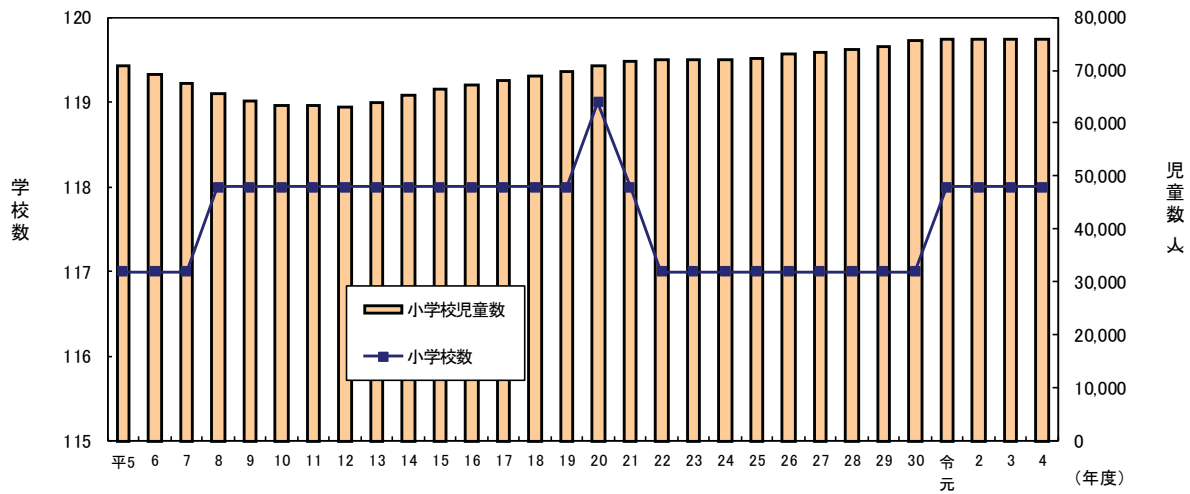
1教員当たりの園児数は、前年に比べて0.3人（同4.1%）増加して7.7人となっています。

表4 幼保連携型認定こども園の概況

年次	園数	学級数	園児数			教員数(本務)			1園当たり		1学級当たり		1教員 当たり 園児数
			総数	男	女	総数	男	女	園児数	教員数	園児数	教員数	
実数													
平成30年度	3	19	614	328	286	79	5	74	204.7	26.3	32.3	4.2	7.8
令和元年度	3	21	643	342	301	85	4	81	214.3	28.3	30.6	4.0	7.6
令和2年度	5	31	927	486	441	116	8	108	185.4	23.2	29.9	3.7	8.0
令和3年度	5	31	912	467	445	123	10	113	182.4	24.6	29.4	4.0	7.4
公立	-	-	-	-	-	-	-	-	-	-	-	-	-
私立	5	31	912	467	445	123	10	113	182.4	24.6	29.4	4.0	7.4
令和4年度	5	30	904	472	432	118	10	108	180.8	23.6	30.1	3.9	7.7
公立	-	-	-	-	-	-	-	-	-	-	-	-	-
私立	5	30	904	472	432	118	10	108	180.8	23.6	30.1	3.9	7.7
対前年度増減率(%)													
令和4年度	-	△ 3.2	△ 0.9	1.1	△ 2.9	△ 4.1	-	△ 4.4	△ 0.9	△ 4.1	2.4	△ 2.5	4.1
公立	-	-	-	-	-	-	-	-	-	-	-	-	-
私立	-	△ 3.2	△ 0.9	1.1	△ 2.9	△ 4.1	-	△ 4.4	△ 0.9	△ 4.1	2.4	△ 2.5	4.1

3 小学校 (図3、表5・6・7、統計表 第3表)

図3 小学校数と児童数の推移



(1) 学校数

学校数は公立が114校、私立が4校の合計118校で、前年度と同数でした。

(2) 学級数

学級数は2,874学級で、前年度に比べて62学級(増減率2.2%)増加しました。公、私立別にみると、公立は62学級(同2.2%)増加して2,826学級、私立は前年度と同数で48学級でした。

そのうち、特別支援学級(学校教育法第81条第2項各号に該当する児童・生徒一知的障害者、肢体不自由者、身体虚弱者、弱視者、難聴者他一で編成している学級)は前年度に比べて29学級(同6.1%)増加して508学級となりました。

(3) 児童数

児童数は75,774人で、前年度に比べて74人(同0.1%)増加しました。平成23年度(児童数71,892人)以降、増加が続いていましたが、令和2年度からは2年連続で減少しており、令和4年度は3年ぶりの増加となりました。公、私立別にみると、公立は75人(同0.1%)増加して74,219人、私立は1人(同△0.1%)減少して1,555人となりました。

学年別にみると、1年生は3人(同0.0%)増加して12,789人、2年生は208人(同1.7%)増加して12,729人、3年生は270人(同△2.1%)減少して12,436人、4年生は112人(同0.9%)増加して12,688人、5年生は123人(同△1.0%)減少して12,524人、6年生は144人(同1.2%)増加して12,608人となりました。

そのうち特別支援学級の児童数は2,302人で、前年度に比べて193人(同9.2%)の増加となり、平成6年度から連続して増加となっています。

1学校当たりの児童数は642.2人で、前年度に比べて0.7人(同0.1%)増加しました。公、私立別にみると、公立は651.0人で0.6人(同0.1%)増加、私立は388.8人で、0.2人(同△0.1%)減少しました。

公立の児童数について、区別に前年度と比べると、幸区と中原区と宮前区と多摩区は増加していますが、その他の3区は減少しています。最も増加率が高かったのが、宮前区の1.1%（増減数137人）、最も減少率が高かったのが、麻生区の△1.0%（同△97人）となっています。また、1学校当たりの児童数が最も多いのは高津区の797.0人で、最も少ないのは川崎区の497.4人でした。

1学級当たりの児童数は26.4人で、前年度から0.5人（増減率△1.9%）減少しました。公、私立別にみると、公立は前年に比べて0.5人（同△1.9%）減少し26.3人、私立は同数の32.4人でした。

児童数別学級数をみると、前年度と同様、児童数が31～35人の学級が最も多く、構成比（学級数総数に占める割合）は39.4%でした。次いで26～30人の学級の構成比が26.4%、1～12人の学級の構成比が18.0%でした。

外国人児童数は、前年度に比べて65人（同5.4%）増加して1,262人となり、9年連続で増加しました。区別にみると、最も多いのは川崎区の598人で、最も少ないのは宮前区の70人となっています。

(4) 教員数（本務者）

教員数は4,137人で、前年度に比べて88人（同2.2%）増加しました。

公、私立別にみると、公立が90人（同2.2%）増加して4,037人、私立が2人（同△2.0%）減少して100人となりました。

男女別にみると、男性が57人（同4.0%）増加して1,483人、女性が31人（同1.2%）増加して2,654人となりました。

1教員当たりの児童数は、前年度から0.4人（同△2.1%）減少し、18.3人となりました。

表5 小学校の概況

年次	学校数	学級数			児童数			教員数(本務)			1学級当たり		1学級当たり		1教員当たり児童数	
		総数	特別学級数	特別支援学級数	総数	男	女	特別学級数	特別支援学級数	総数	男	女	児童数	教員数		児童数
実 数																
平成30年度	117	2,744	422	75,422	38,659	36,763	1,773	696	3,959	1,393	2,566	644.6	33.8	27.5	1.4	19.1
令和元年度	118	2,792	445	75,944	38,987	36,967	1,918	875	4,027	1,433	2,594	643.6	34.1	27.2	1.4	18.9
令和2年度	118	2,797	460	75,716	38,843	36,873	1,976	976	4,033	1,425	2,608	641.7	34.2	27.1	1.4	18.8
令和3年度	118	2,812	479	75,700	38,798	36,902	2,109	1,197	4,049	1,426	2,623	641.5	34.3	26.9	1.4	18.7
公立	114	2,764	479	74,144	38,243	36,901	2,109	1,190	3,947	1,389	2,558	650.4	34.6	26.8	1.4	18.8
川崎区	20	410	90	9,960	5,168	4,782	424	571	603	225	378	497.5	30.2	24.3	1.5	16.5
幸区	13	313	56	8,423	4,313	4,110	257	178	448	164	284	647.9	34.5	26.9	1.4	18.8
中原区	19	503	90	13,372	6,844	6,528	378	100	701	236	465	703.8	36.9	26.6	1.4	19.1
高津区	15	428	68	12,026	6,191	5,835	307	98	596	204	392	801.7	39.7	28.1	1.4	20.2
宮前区	17	448	70	12,470	6,411	6,059	310	75	641	231	410	733.5	37.7	27.8	1.4	19.5
多摩区	14	307	48	8,299	4,305	3,994	210	90	441	148	293	592.8	31.5	27.0	1.4	18.8
麻生区	16	355	57	9,604	5,011	4,593	223	78	517	181	336	600.3	32.3	27.1	1.5	18.6
私立	4	48	-	1,566	555	1,001	-	7	102	37	65	389.0	25.5	32.4	2.1	15.3
令和4年度	118	2,874	509	75,774	38,771	37,003	2,382	1,262	4,137	1,483	2,654	642.2	35.1	26.4	1.4	18.3
公立	114	2,826	508	74,219	38,215	36,004	2,302	1,253	4,037	1,443	2,594	651.0	35.4	26.3	1.4	18.4
川崎区	20	424	97	9,947	5,110	4,837	463	598	629	244	385	497.4	31.5	23.5	1.5	15.8
幸区	13	326	61	8,489	4,368	4,131	280	188	463	165	298	653.0	35.6	26.0	1.4	18.3
中原区	19	500	84	13,369	6,875	6,524	388	107	703	241	462	705.2	37.0	26.8	1.4	19.1
高津区	15	435	73	11,955	6,168	5,787	338	115	609	205	404	797.0	40.6	27.5	1.4	19.6
宮前区	17	466	82	12,607	6,462	6,155	374	70	644	237	407	741.6	37.9	27.1	1.4	19.6
多摩区	14	318	53	8,315	4,323	3,992	234	96	460	157	303	593.9	32.9	26.1	1.4	18.1
麻生区	16	357	58	9,507	4,929	4,578	225	79	529	194	335	594.2	33.1	26.6	1.5	18.0
私立	4	48	-	1,555	556	999	-	9	100	40	60	388.8	25.0	32.4	2.1	15.6
対前年度増減率(%)																
総 数	-	2.2	8.1	0.1	△ 0.1	0.3	9.2	5.4	2.2	4.0	1.2	0.1	2.3	△ 1.9	0.8	△ 2.1
公立	-	2.2	6.1	0.1	△ 0.1	0.3	9.2	5.3	2.3	3.9	1.4	0.1	2.3	△ 1.9	0.0	△ 2.1
川崎区	-	3.4	7.8	△ 0.0	△ 1.1	1.2	9.2	4.7	4.3	8.4	1.9	△ 0.0	4.3	△ 3.3	0.0	△ 4.2
幸区	-	4.2	8.9	0.8	1.0	0.5	8.9	5.6	3.3	0.6	4.9	0.8	3.2	△ 3.3	0.0	△ 2.7
中原区	-	△ 0.6	△ 6.7	0.2	0.5	△ 0.1	2.6	7.0	0.3	2.1	△ 0.6	0.2	0.3	0.8	0.0	0.0
高津区	-	1.6	7.4	△ 0.6	△ 0.4	△ 0.8	10.1	17.3	2.2	0.5	3.1	△ 0.6	2.3	△ 2.1	0.0	△ 3.0
宮前区	-	4.0	17.1	1.1	0.6	1.6	20.6	△ 6.7	0.5	2.6	△ 0.7	1.1	0.5	△ 2.5	0.0	0.5
多摩区	-	3.6	10.4	0.2	0.4	△ 0.1	11.4	6.7	4.3	6.1	3.4	0.2	4.4	△ 3.3	0.0	△ 3.7
麻生区	-	0.6	1.8	△ 1.0	△ 1.6	△ 0.3	0.9	1.3	2.3	7.2	△ 0.3	△ 1.0	2.5	△ 1.8	0.0	△ 3.2
私立	-	-	-	△ 0.1	0.2	△ 0.2	-	28.6	△ 2.0	8.1	△ 7.7	△ 0.1	△ 2.0	0.0	0.0	0.0

表 6 小学校の公・私立別、児童数別学級数

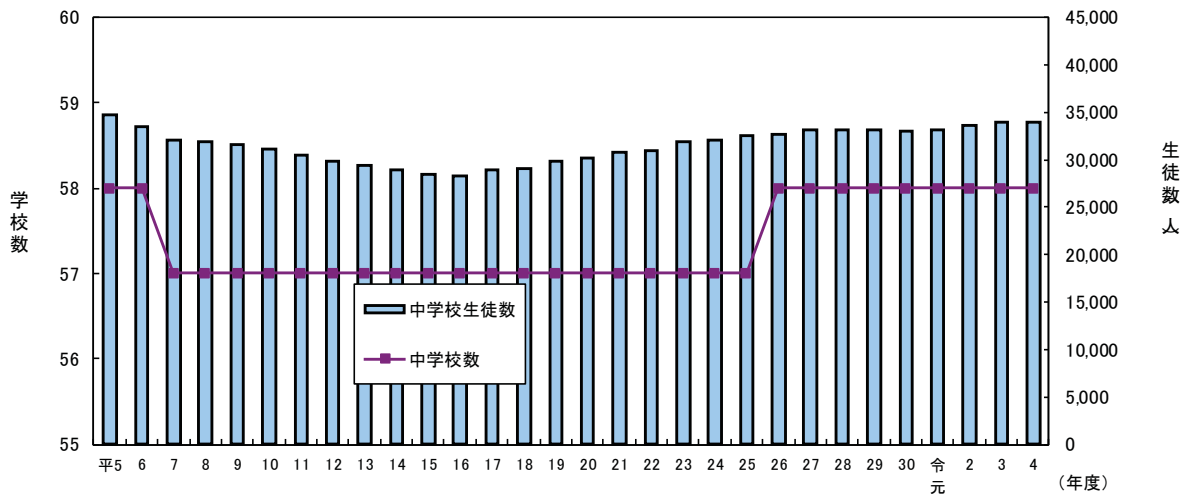
1学級 児童数	学級数						構成比(%)					
	総数		公立		私立		総数		公立		私立	
	令和3年度	令和4年度	令和3年度	令和4年度	令和3年度	令和4年度	令和3年度	令和4年度	令和3年度	令和4年度	令和3年度	令和4年度
総数	2,812	2,874	2,764	2,826	48	48	100.0	100.0	100.0	100.0	100.0	100.0
1～12人	486	516	480	510	6	6	17.3	18.0	17.4	18.0	12.5	12.5
13～20	28	37	28	37	-	-	1.0	1.3	1.0	1.3	-	-
21～25	157	151	157	151	-	-	5.6	5.3	5.7	5.3	-	-
26～30	650	760	650	760	-	-	23.1	26.4	23.5	26.9	-	-
31～35	1,132	1,133	1,116	1,123	16	10	40.3	39.4	40.4	39.7	33.3	20.8
36～40	358	274	332	242	26	32	12.7	9.5	12.0	8.6	54.2	66.7
41～45	1	3	1	3	-	-	0.0	0.1	0.0	0.1	-	-
46人以上	-	-	-	-	-	-	-	-	-	-	-	-

表 7 学年別児童数

学年	総数				男				女			
	令和3年度	令和4年度	増減数	増減率(%)	令和3年度	令和4年度	増減数	増減率(%)	令和3年度	令和4年度	増減数	増減率(%)
1年生	12,786	12,789	3	0.0	6,562	6,493	△ 69	△ 1.1	6,224	6,296	72	1.2
2年生	12,521	12,729	208	1.7	6,398	6,524	126	2.0	6,123	6,205	82	1.3
3年生	12,706	12,436	△ 270	△ 2.1	6,540	6,361	△ 179	△ 2.7	6,166	6,075	△ 91	△ 1.5
4年生	12,576	12,688	112	0.9	6,460	6,536	76	1.2	6,116	6,152	36	0.6
5年生	12,647	12,524	△ 123	△ 1.0	6,441	6,428	△ 13	△ 0.2	6,206	6,096	△ 110	△ 1.8
6年生	12,464	12,608	144	1.2	6,397	6,429	32	0.5	6,067	6,179	112	1.8
合計	75,700	75,774	74	0.1	38,798	38,771	△ 27	△ 0.1	36,902	37,003	101	0.3

4 中学校 (図4、表8・9・10、統計表 第4表)

図4 中学校数と生徒数の推移



(1) 学校数

学校数は公立が52校、私立が6校の合計58校で、前年度と同数でした。

(2) 学級数

学級数は1,112学級で、前年度に比べて14学級(増減率1.3%)増加しました。公、私立別にみると、公立は14学級(同1.4%)増加して1,005学級、私立は同数の107学級でした。

そのうち、特別支援学級は前年度に比べて9学級(同4.9%)増加して、193学級となっています。

(3) 生徒数

生徒数は33,978人で、前年度に比べて3人(同△0.0%)減少となりました。公、私立別にみると、公立は41人(同0.1%)増加して30,016人、私立は44人(同△1.1%)減少して3,962人となりました。

学年別にみると、1年生は10人(同△0.1%)減少して11,239人、2年生は259人(同△2.3%)減少して11,231人、3年生は266人(同2.4%)増加して11,508人となりました。

また、特別支援学級の生徒数は903人で、33人(同3.8%)増加し、19年連続の増加となりました。

1学校当たりの生徒数は585.8人で、前年度に比べて0.1人(同△0.0%)減少しました。

公立の生徒数について、区別に前年度と比べると、川崎区と幸区と高津区が減少し、その他の4区で増加しています。

1学校当たりの生徒数が最も多いのは高津区の773.0人で、最も少ないのは川崎区の437.7人でした。

1学級当たりの生徒数は30.6人で、前年度に比べて0.3人(同△1.0%)減少しま

した。

公、私立別にみると、公立は0.3人（増減率△1.0%）減少して29.9人、私立は0.4人（同△1.1%）減少して37.0人でした。

生徒数別学級数をみると、生徒数が36～40人の学級が構成比48.7%と最も多くなっています。

外国人生徒数は、前年度に比べて8人（同△2.6%）減少して300人となりました。公立の外国人生徒数を区別にみると、最も多いのは川崎区で134人、最も少ないのが宮前区と麻生区で15人となっています。

（4）教員数（本務者）

教員数は、2,118人で、前年度に比べて20人（同1.0%）増加しました。

公、私立別にみると、公立は17人（同0.9%）増加して1,899人、私立は3人（同1.4%）増加して219人となりました。

男女別にみると、男性が32人（同2.8%）増加して1,181人、女性が12人（同△1.3%）減少して937人となりました。

1教員当たりの生徒数は、前年度に比べて0.2人（同△1.2%）減少して16.0人でした。

表8 中学校の概況

年次	学校数	学級数		生徒数					教員数(本務)			1学校当たり		1学級当たり		1教員当たり 生徒数	
		総数	(再掲) 特別支援学級	総数	男	女	(再掲) 特別支援学級	(再掲) 外国人	総数	男	女	生徒数	教員数	生徒数	教員数		
実数																	
平成30年度	58	1,080	181	32,907	16,291	16,616	707	204	2,081	1,147	934	567.4	35.9	30.5	1.9	15.8	
令和元年度	58	1,080	180	33,162	16,450	16,712	742	229	2,079	1,143	936	571.8	35.8	30.7	1.9	16.0	
令和2年度	58	1,093	186	33,666	16,568	17,098	800	265	2,095	1,157	938	580.4	36.1	30.8	1.9	16.1	
令和3年度	58	1,098	184	33,981	16,817	17,164	870	308	2,098	1,149	949	585.9	36.2	30.9	1.9	16.2	
公立	52	991	184	29,975	15,611	14,364	870	285	1,882	1,042	840	576.4	36.2	30.2	1.9	15.9	
川崎区	11	167	33	4,891	2,472	2,419	176	178	339	196	143	444.6	30.8	29.3	2.0	14.4	
幸区	5	101	22	2,978	1,539	1,439	90	28	199	116	83	595.6	39.8	29.5	2.0	15.0	
中原区	8	154	28	4,627	2,431	2,196	139	25	290	160	130	578.4	36.3	30.0	1.9	16.0	
高津区	5	123	21	3,907	2,061	1,846	124	19	227	120	107	781.4	45.4	31.8	1.8	17.2	
宮前区	8	191	31	6,035	3,207	2,828	144	19	338	183	155	754.4	42.3	31.6	1.8	17.9	
多摩区	7	129	27	3,758	1,976	1,782	105	10	248	132	116	536.9	35.4	29.1	1.9	15.2	
麻生区	8	126	22	3,779	1,925	1,854	92	6	241	135	106	472.4	30.1	30.0	1.9	15.7	
私立	6	107	-	4,006	1,206	2,800	-	23	216	107	109	667.7	36.0	37.4	2.0	18.5	
令和4年度	58	1,112	193	33,978	16,792	17,186	903	300	2,118	1,181	937	585.8	36.5	30.6	1.9	16.0	
公立	52	1,005	193	30,016	15,649	14,367	903	277	1,899	1,067	832	577.2	36.5	29.9	1.9	15.8	
川崎区	11	169	37	4,815	2,399	2,416	178	134	343	192	151	437.7	31.2	28.5	2.0	14.0	
幸区	5	99	19	2,948	1,508	1,440	86	42	193	116	77	589.6	38.6	29.8	1.9	15.3	
中原区	8	159	30	4,734	2,493	2,241	144	31	294	162	132	591.8	36.8	29.8	1.8	16.1	
高津区	5	127	25	3,865	2,057	1,808	131	18	231	134	97	773.0	46.2	30.4	1.8	16.7	
宮前区	8	194	33	6,087	3,234	2,853	153	15	345	192	153	760.9	43.1	31.4	1.8	17.6	
多摩区	7	127	24	3,761	1,984	1,777	103	22	252	138	114	537.3	36.0	29.6	2.0	14.9	
麻生区	8	130	25	3,806	1,974	1,832	108	15	241	133	108	475.8	30.1	29.3	1.9	15.8	
私立	6	107	-	3,962	1,143	2,819	-	23	219	114	105	660.3	36.5	37.0	2.0	18.1	
対前年度増減率(%)																	
総数	-	1.3	4.9	△ 0.0	△ 0.1	0.1	3.8	△ 2.6	1.0	2.8	△ 1.3	△ 0.0	0.8	△ 1.0	0.0	△ 1.2	
公立	-	1.4	4.9	0.1	0.2	0.0	3.8	△ 2.8	0.9	2.4	△ 1.0	0.1	0.8	△ 1.0	0.0	△ 0.6	
川崎区	-	1.2	12.1	△ 1.6	△ 3.0	△ 0.1	1.1	△ 24.7	1.2	△ 2.0	5.6	△ 1.6	1.3	△ 2.7	0.0	△ 2.8	
幸区	-	△ 2.0	△ 13.6	△ 1.0	△ 2.0	0.1	△ 4.4	50.0	△ 3.0	-	△ 7.2	△ 1.0	△ 3.0	1.0	△ 5.0	2.0	
中原区	-	3.2	7.1	2.3	2.6	2.0	3.6	24.0	1.4	1.3	1.5	2.3	1.4	△ 0.7	△ 5.3	0.6	
高津区	-	3.3	19.0	△ 1.1	△ 0.2	△ 2.1	5.6	△ 5.3	1.8	11.7	△ 9.3	△ 1.1	1.8	△ 4.4	0.0	△ 2.9	
宮前区	-	1.6	6.5	0.9	0.8	0.9	6.3	△ 21.1	2.1	4.9	△ 1.3	0.9	1.9	△ 0.6	0.0	△ 1.7	
多摩区	-	△ 1.6	△ 11.1	0.1	0.4	△ 0.3	△ 1.9	120.0	1.6	4.5	△ 1.7	0.1	1.7	1.7	5.3	△ 2.0	
麻生区	-	3.2	13.6	0.7	2.5	△ 1.2	17.4	150.0	-	△ 1.5	1.9	0.7	-	△ 2.3	0.0	0.6	
私立	-	-	-	△ 1.1	△ 5.2	0.7	-	-	1.4	6.5	△ 3.7	△ 1.1	1.4	△ 1.1	0.0	△ 2.2	

表 9 中学校の公・私立別、生徒数別学級数

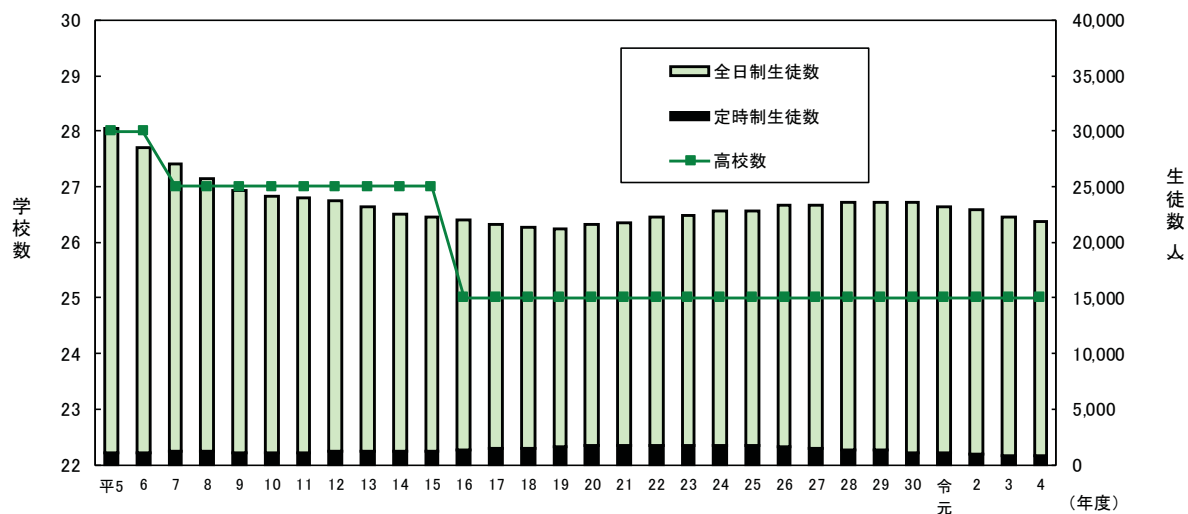
1学級 生徒数	学級数						構成比(%)					
	総数		公立		私立		総数		公立		私立	
	令和3年度	令和4年度	令和3年度	令和4年度	令和3年度	令和4年度	令和3年度	令和4年度	令和3年度	令和4年度	令和3年度	令和4年度
総数	1,098	1,112	991	1,005	107	107	100.0	100.0	100.0	100.0	100.0	100.0
1～12人	187	196	184	193	3	3	17.0	17.6	18.6	19.2	2.8	2.8
13～20	-	-	-	-	-	-	-	-	-	-	-	-
21～25	-	1	-	1	-	-	-	0.1	-	0.1	-	-
26～30	51	54	35	38	16	16	4.6	4.9	3.5	3.8	15.0	15.0
31～35	257	278	256	272	1	6	23.4	25.0	25.8	27.1	0.9	5.6
36～40	556	541	513	495	43	46	50.6	48.7	51.8	49.3	40.2	43.0
41～45	47	42	3	6	44	36	4.3	3.8	0.3	0.6	41.1	33.6
46人以上	-	-	-	-	-	-	-	-	-	-	-	-

表 10 学年別生徒数

学年	総数				男				女			
	令和3年度	令和4年度	増減数	増減率(%)	令和3年度	令和4年度	増減数	増減率(%)	令和3年度	令和4年度	増減数	増減率(%)
1学年	11,249	11,239	△ 10	△ 0.1	5,578	5,517	△ 61	△ 1.1	5,671	5,722	51	0.9
2学年	11,490	11,231	△ 259	△ 2.3	5,691	5,581	△ 110	△ 1.9	5,799	5,650	△ 149	△ 2.6
3学年	11,242	11,508	266	2.4	5,548	5,694	146	2.6	5,694	5,814	120	2.1
合計	33,981	33,978	△ 3	△ 0.0	16,817	16,792	△ 25	△ 0.1	17,164	17,186	22	0.1

5 高等学校 (図5、表11・12、統計表 第5表)

図5 高等学校数と生徒数の推移



(1) 学校数

学校数は公立が19校（県立14校、市立5校）、私立が6校の合計25校で、前年度と同数でした。

(2) 学科数

学科数は公立が前年度と同数の26学科、私立も前年度と同数の8学科となっており、合計34学科でした。

(3) 生徒数

生徒数は21,899人で、前年度に比べて444人（増減率 Δ 2.0%）減少しました。公、私立別にみると、公立は427人（同 Δ 2.6%）減少して15,761人、私立は17人（同 Δ 0.3%）減少して6,138人となりました。

学年別にみると、1年生は7人（同0.1%）増加して7,382人、2年生は178人（同 Δ 2.4%）減少して7,191人、3年生は257人（同 Δ 3.5%）減少して7,164人、4年生（定時制のみ）は16人（同 Δ 9.0%）減少して162人となりました。

男女別にみると、男子は276人（同 Δ 2.5%）減少して10,596人、女子は168人（同 Δ 1.5%）減少して11,303人となりました。

課程別にみると、全日制は前年度に比べて375人（同 Δ 1.7%）減少して21,142人、定時制は69人（同 Δ 8.4%）減少して757人となりました。

1学校当たりの生徒数は876.0人で、前年度に比べ17.7人（同 Δ 2.0%）減少しました。

1学科当たりの生徒数は644.1人で、前年度に比べ13.0人（同 Δ 2.0%）減少しました。

(4) 教員数（本務者）

教員数は、1,543人で前年度に比べて3人（増減率△0.2%）減少しました。公、私立別にみると、公立が8人（同0.6%）減少して1,230人、私立が5人（同1.6%）増加して313人となりました。

男女別にみると、男性が11人（同△1.1%）減少して991人、女性は8人（同1.5%）増加して552人となっています。

1教員当たりの生徒数は、0.3人（同△2.1%）減少し、14.2人でした。

表 11 高等学校数の概況

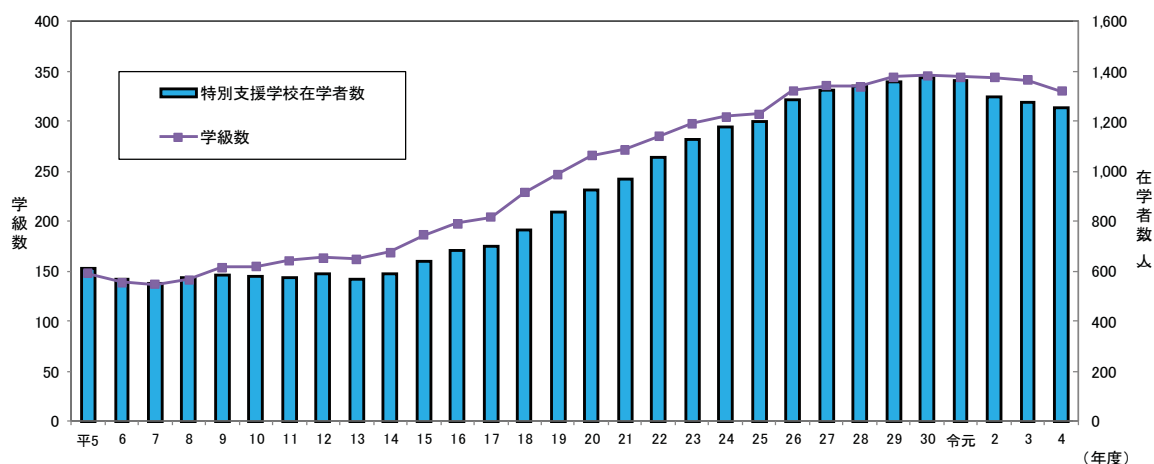
年次	学校数	学科数	生徒数					教員数(本務)			1学校当たり		1学科当たり		1教員当たり 生徒数
			総数	男	女	うち全日制	うち定時制	総数	男	女	生徒数	教員数	生徒数	教員数	
実数															
平成30年度	25	35	23,611	11,435	12,176	22,474	1,137	1,553	1,028	525	944.4	62.1	674.6	44.4	15.2
令和元年度	25	34	23,210	11,274	11,936	22,192	1,018	1,546	1,017	529	928.4	61.8	682.6	45.5	15.0
令和2年度	25	34	22,906	11,182	11,724	21,936	970	1,550	1,021	529	916.2	62.0	673.7	45.6	14.8
令和3年度	25	34	22,343	10,872	11,471	21,517	826	1,546	1,002	544	893.7	61.8	657.1	45.5	14.5
公立	19	26	16,188	8,514	7,674	15,362	826	1,238	809	429	852.0	65.2	622.6	47.6	13.1
川崎区	3	5	2,343	1,003	1,340	1,876	467	220	136	84	781.0	73.3	468.6	44.0	10.7
幸区	2	5	1,462	857	605	1,381	81	155	108	47	731.0	77.5	292.4	31.0	9.4
中原区	4	5	3,470	1,962	1,508	3,359	111	242	165	77	867.5	60.5	694.0	48.4	14.3
高津区	1	1	944	447	497	826	118	77	52	25	944.0	77.0	944.0	77.0	12.3
宮前区	1	1	896	400	496	896	-	58	33	25	896.0	58.0	896.0	58.0	15.4
多摩区	6	7	5,590	3,180	2,410	5,541	49	378	250	128	931.7	63.0	798.6	54.0	14.8
麻生区	2	2	1,483	665	818	1,483	-	108	65	43	741.5	54.0	741.5	54.0	13.7
私立	6	8	6,155	2,358	3,797	6,155	-	308	193	115	1,025.8	51.3	769.4	38.5	20.0
令和4年度	25	34	21,899	10,596	11,303	21,142	757	1,543	991	552	876.0	61.7	644.1	45.4	14.2
公立	19	26	15,761	8,248	7,513	15,004	757	1,230	803	427	829.5	64.7	606.2	47.3	12.8
川崎区	3	5	2,265	994	1,271	1,827	438	213	131	82	755.0	71.0	453.0	42.6	10.6
幸区	2	5	1,437	868	569	1,371	66	157	110	47	718.5	78.5	287.4	31.4	9.2
中原区	4	5	3,392	1,851	1,541	3,290	102	245	163	82	848.0	61.3	678.4	49.0	13.8
高津区	1	1	934	418	516	825	109	75	51	24	934.0	75.0	934.0	75.0	12.5
宮前区	1	1	864	407	457	864	-	60	35	25	864.0	60.0	864.0	60.0	14.4
多摩区	6	7	5,505	3,096	2,409	5,463	42	373	246	127	917.5	62.2	786.4	53.3	14.8
麻生区	2	2	1,364	614	750	1,364	-	107	67	40	682.0	53.5	682.0	53.5	12.7
私立	6	8	6,138	2,348	3,790	6,138	-	313	188	125	1,023.0	52.2	767.3	39.1	19.6
対前年度増減率(%)															
総数	-	-	△ 2.0	△ 2.5	△ 1.5	△ 1.7	△ 8.4	△ 0.2	△ 1.1	1.5	△ 2.0	△ 0.2	△ 2.0	△ 0.2	△ 2.1
公立	-	-	△ 2.6	△ 3.1	△ 2.1	△ 2.3	△ 8.4	△ 0.6	△ 0.7	△ 0.5	△ 2.6	△ 0.8	△ 2.6	△ 0.6	△ 2.3
川崎区	-	-	△ 3.3	△ 0.9	△ 5.1	△ 2.6	△ 6.2	△ 3.2	△ 3.7	△ 2.4	△ 3.3	△ 3.1	△ 3.3	△ 3.2	△ 0.9
幸区	-	-	△ 1.7	1.3	△ 6.0	△ 0.7	△ 18.5	1.3	1.9	-	△ 1.7	1.3	△ 1.7	1.3	△ 2.1
中原区	-	-	△ 2.2	△ 5.7	2.2	△ 2.1	△ 8.1	1.2	△ 1.2	6.5	△ 2.2	1.3	△ 2.2	1.2	△ 3.5
高津区	-	-	△ 1.1	△ 6.5	3.8	△ 0.1	△ 7.6	△ 2.6	△ 1.9	△ 4.0	△ 1.1	△ 2.6	△ 1.1	△ 2.6	1.6
宮前区	-	-	△ 3.6	1.8	△ 7.9	△ 3.6	-	3.4	6.1	-	△ 3.6	3.4	△ 3.6	3.4	△ 6.5
多摩区	-	-	△ 1.5	△ 2.6	△ 0.0	△ 1.4	△ 14.3	△ 1.3	△ 1.6	△ 0.8	△ 1.5	△ 1.3	△ 1.5	△ 1.3	0.0
麻生区	-	-	△ 8.0	△ 7.7	△ 8.3	△ 8.0	-	△ 0.9	3.1	△ 7.0	△ 8.0	△ 0.9	△ 8.0	△ 0.9	△ 7.3
私立	-	-	△ 0.3	△ 0.4	△ 0.2	△ 0.3	-	1.6	△ 2.6	8.7	△ 0.3	1.8	△ 0.3	1.6	△ 2.0

表 12 学年別生徒数

学年	総数				男				女			
	令和3年度	令和4年度	増減数	増減率(%)	令和3年度	令和4年度	増減数	増減率(%)	令和3年度	令和4年度	増減数	増減率(%)
1学年	7,375	7,382	7	0.1	3,524	3,547	23	0.7	3,851	3,835	△ 16	△ 0.4
2学年	7,369	7,191	△ 178	△ 2.4	3,620	3,427	△ 193	△ 5.3	3,749	3,764	15	0.4
3学年	7,421	7,164	△ 257	△ 3.5	3,619	3,513	△ 106	△ 2.9	3,802	3,651	△ 151	△ 4.0
4学年	178	162	△ 16	△ 9.0	109	109	-	-	69	53	△ 16	△ 23.2
合計	22,343	21,899	△ 444	△ 2.0	10,872	10,596	△ 276	△ 2.5	11,471	11,303	△ 168	△ 1.5

6 特別支援学校 (図6、表13、統計表 第7表)

図6 特別支援学校の学級数及び在学者数の推移



(1) 学校数

学校数は県立が3校、市立が4校の合計7校で、前年度と同数でした。

(2) 学級数

学級数は330学級で、前年度に比べて11学級（増減率△3.2%）減少しました。

(3) 在学者数

在学者数は1,252人で、前年度に比べて23人（同△1.8%）減少しました。

(4) 教員数（本務者）

教員数は758人で、前年度に比べて26人（同△3.3%）減少しました。

男女別にみると、男性が10人（同△3.7%）減少して263人、女性が16人（同△3.1%）減少して495人でした。

表13 特別支援学校の概況

区分	学校数	学級数					在学者数					1学級当たりの在学者数				教員数(本務者)		
		計	幼稚園	小学部	中学部	高等部	総数	幼稚園	小学部	中学部	高等部	幼稚園	小学部	中学部	高等部	計	男	女
実数																		
平成30年度	7	346	2	104	71	169	1,375	6	294	218	857	3.0	2.8	3.1	5.1	765	279	486
令和元年度	7	345	2	108	69	166	1,362	5	304	202	851	2.5	2.8	2.9	5.1	784	276	508
令和2年度	7	344	2	112	66	164	1,299	5	295	191	808	2.5	2.6	2.9	4.9	791	280	511
令和3年度	7	341	2	117	69	153	1,275	7	314	210	744	3.5	2.7	3.0	4.9	784	273	511
令和4年度	7	330	2	114	71	143	1,252	6	310	221	715	3.0	2.7	3.1	5.0	758	263	495
対前年度増減率(%)																		
令和元年度	-	△0.3	-	3.8	△2.8	△1.8	△0.9	△16.7	3.4	△7.3	△0.7	△16.7	0.0	△6.5	0.0	2.5	△1.1	4.5
令和2年度	-	△0.3	-	3.7	△4.3	△1.2	△4.6	-	△3.0	△5.4	△5.1	-	△7.1	0.0	△3.9	0.9	1.4	0.6
令和3年度	-	△0.9	-	4.5	4.5	△6.7	△1.8	40.0	6.4	9.9	△7.9	40.0	3.8	3.4	0.0	△0.9	△2.5	-
令和4年度	-	△3.2	-	△2.6	2.9	△6.5	△1.8	△14.3	△1.3	5.2	△3.9	△14.3	0.0	3.3	2.0	△3.3	△3.7	△3.1

7 専修学校 (表 14・15、統計表 第 6 表)

(1) 学校数

学校数は7校で、前年度と同数でした。

(2) 学科数

学科数は24学科で、前年度に比べて1学科(同4.3%)増加しました。

分野別では、文化・教養関係が7学科、工業関係と商業実務関係が5学科、服飾・家政関係が4学科、医療関係が2学科、衛生関係が1学科となっています。

(3) 生徒数

生徒数は1,073人で、前年度に比べて273人(同△20.3%)減少しました。

男女別にみると、男子は24人(同△7.2%)減少して309人、女子は249人(同△24.6%)減少して764人となりました。

分野別の生徒数をみると、医療関係が321人(構成比29.9%)と最も多く、次に、商業実務関係が259人(同24.1%)、工業関係が192人(同17.9%)、文化・教養関係が152人(同14.2%)、服飾・家政関係が129人(同12.0%)、衛生関係が20人(同1.9%)となっています。

(4) 教員数(兼務者(本務以外の者)を含む。)

教員数は439人(うち兼務者365人)で、前年度に比べて23人(増減率△5.0%)減少しました。

本務者74人について男女別にみると、男性は前年度に比べて1人(同4.2%)増加して25人、女性は前年度に比べて2人(同△3.9%)減少して49人となっています。

表 14 専修学校の概況

年次	学校数	学科数	生徒数						教員数				1学校当たり		1教員 当たり 生徒数
			総数			専門課程	高等課程	一般課程	計	本務者		兼務者	生徒数	教員数	
			計	男	女					男	女				
実数															
平成30年度	8	28	1,611	382	1,229	1,611	-	-	532	32	67	433	201.4	66.5	3.0
令和元年度	8	28	1,693	418	1,275	1,693	-	-	536	30	67	439	211.6	67.0	3.2
令和2年度	8	29	1,578	374	1,204	1,578	-	-	539	26	67	446	197.3	67.4	2.9
令和3年度	7	23	1,346	333	1,013	1,346	-	-	462	24	51	387	192.3	66.0	2.9
令和4年度	7	24	1,073	309	764	1,073	-	-	439	25	49	365	153.3	62.7	2.4
対前年度増減率(%)															
令和元年度	-	-	5.1	9.4	3.7	5.1	-	-	0.8	△ 6.3	-	1.4	5.1	0.8	6.7
令和2年度	-	3.6	△ 6.8	△ 10.5	△ 5.6	△ 6.8	-	-	0.6	△ 13.3	-	1.6	△ 6.8	0.6	△ 9.4
令和3年度	△ 12.5	△ 20.7	△ 14.7	△ 11.0	△ 15.9	△ 14.7	-	-	△ 14.3	△ 7.7	△ 23.9	△ 13.2	△ 2.5	△ 2.1	0.0
令和4年度	-	4.3	△ 20.3	△ 7.2	△ 24.6	△ 20.3	-	-	△ 5.0	4.2	△ 3.9	△ 5.7	△ 20.3	△ 5.0	△ 17.2

表 15 分野別専修学校生徒数

年次	総数	工業関係	医療関係	衛生関係	商業実務 関係	服飾・ 家政関係	文化・ 教養関係	教育・ 社会福祉
	実数（人）							
平成30年度	1,611	141	371	52	206	470	371	-
令和元年度	1,693	170	380	43	264	471	365	-
令和2年度	1,578	193	355	35	300	465	230	-
令和3年度	1,346	212	347	25	279	298	185	-
令和4年度	1,073	192	321	20	259	129	152	-
	構成比（%）							
平成30年度	100.0	8.8	23.0	3.2	12.8	29.2	23.0	-
令和元年度	100.0	10.0	22.4	2.5	15.6	27.8	21.6	-
令和2年度	100.0	12.2	22.5	2.2	19.0	29.5	14.6	-
令和3年度	100.0	15.8	25.8	1.9	20.7	22.1	13.7	-
令和4年度	100.0	17.9	29.9	1.9	24.1	12.0	14.2	-

8 各種学校 (表 16、統計表 第 8 表)

(1) 学校数

学校数は 2 校で、前年度と同数でした。

(2) 課程数

課程数は 5 課程で、前年度と同数でした。

(3) 生徒数

生徒数は 69 人で、前年度に比べて 2 人 (増減率 3.0%) 増加しました。

男女別にみると、男子は 7 人 (同 22.6%) 増加し 38 人、女子は 5 人 (同△13.9%) 減少して 31 人となりました。

(4) 教員数 (兼務者を含む。)

教員数は 29 人 (うち兼務者 11 人) で、前年度から 4 人 (同 16.0%) 増加しました。

本務者 18 人について男女別にみると、男性は前年度から 1 人 (同 16.7%) 増加し 7 人、女性は前年度と同数で 11 人でした。

表 16 各種学校の概況

年次	学校数	課程数	生徒数				教員数				1学校当たり		1教員 当たり 生徒数	
			総数			昼の課程	計	本務者		兼務者	生徒数	教員数		
			計	男	女			男	女					
実数														
平成30年度	2	5	67	29	38	67	25	7	12	6	33.5	12.5	2.7	
令和元年度	2	5	69	30	39	69	28	7	11	10	34.5	14.0	2.5	
令和2年度	2	5	67	26	41	67	23	7	11	5	33.5	11.5	2.9	
令和3年度	2	5	67	31	36	67	25	6	11	8	33.5	12.5	2.7	
令和4年度	2	5	69	38	31	69	29	7	11	11	34.5	14.5	2.4	
対前年度増減率 (%)														
令和元年度	-	-	3.0	3.4	2.6	3.0	12.0	-	△ 8.3	66.7	3.0	12.0	△ 7.4	
令和2年度	-	-	△ 2.9	△ 13.3	5.1	△ 2.9	△ 17.9	-	-	△ 50.0	△ 2.9	△ 17.9	16.0	
令和3年度	-	-	-	19.2	△ 12.2	-	8.7	△ 14.3	-	60.0	-	8.7	△ 6.9	
令和4年度	-	-	3.0	22.6	△ 13.9	3.0	16.0	16.7	-	37.5	3.0	16.0	△ 11.1	

II 卒業後の状況

1 中学校（図7、表17、統計表第10表）

令和4(2022)年3月の中学校卒業者は11,238人で、前年度に比べて304人（増減率2.8%）増加しました。

男女別にみると、男子が207人（同3.9%）増加して5,553人、女子が97人（同1.7%）増加して5,685人となりました。

(1) 進学者の状況

高等学校等進学者は、前年度に比べて266人（同2.5%）増加し、11,121人となりました。

卒業生総数に占める高等学校等進学者の割合（進学率）は、前年度に比べて0.3ポイント減少し、99.0%となっています。

専修学校等進・入学者は、前年度に比べて21人（同525.0%）増加し、25人（構成比0.2%）となっています。

(2) 就職者の状況

就職者等数は、前年度に比べて2人（同28.6%）増加し、9人となりました。

卒業生総数に占める就職者総数の割合（就職率）は、前年度と同じく0.1%となっています。

就職者総数の産業部門別構成比をみると、第1次産業の就職は10.0%、第2次産業は該当者なし、第3次産業は50.0%、その他が40.0%となっています。

図7 産業部門別就職者の割合

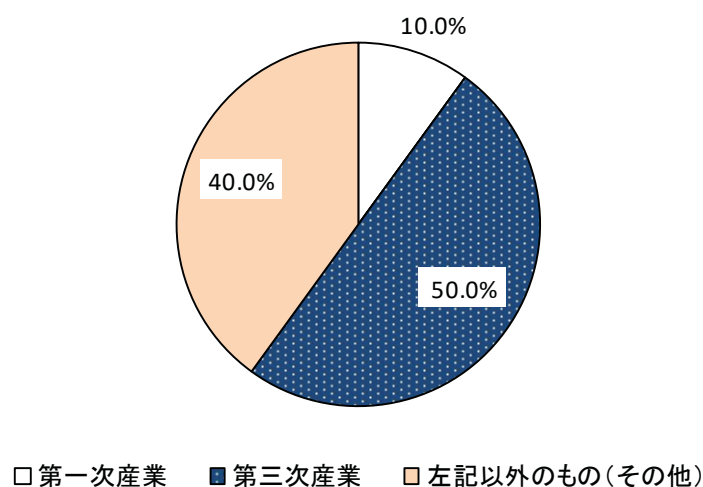


表 17 進路別中学校卒業生数

卒業年月	総数			高等学校等進学者	専修学校等進・入学者	就職者等	左記及び死亡・不詳以外の者	死亡・不詳
	計	男	女					
	実数 (人)							
平成30年3月	11,133	5,507	5,626	11,033	19	18	63	-
平成31年3月	10,999	5,409	5,590	10,880	10	16	92	1
令和2年3月	11,064	5,617	5,447	10,957	16	12	77	2
令和3年3月	10,934	5,346	5,588	10,855	4	7	67	1
令和4年3月	11,238	5,553	5,685	11,121	25	9	78	5
	対前年度増減率 (%)							
平成31年3月	△ 1.2	△ 1.8	△ 0.6	△ 1.4	△ 47.4	△ 11.1	46.0	-
令和2年3月	0.6	3.8	△ 2.6	0.7	60.0	△ 25.0	△ 16.3	100.0
令和3年3月	△ 1.2	△ 4.8	2.6	△ 0.9	△ 75.0	△ 41.7	△ 13.0	△ 50.0
令和4年3月	2.8	3.9	1.7	2.5	525.0	28.6	16.4	400.0
	構成比 (%)							
平成30年3月	100.0	49.5	50.5	99.1	0.2	0.2	0.6	-
平成31年3月	100.0	49.2	50.8	98.9	0.1	0.1	0.8	0.0
令和2年3月	100.0	50.8	49.2	99.0	0.1	0.1	0.7	0.0
令和3年3月	100.0	48.9	51.1	99.3	0.0	0.1	0.6	0.0
令和4年3月	100.0	49.4	50.6	99.0	0.2	0.1	0.7	0.0

- (注) 1. 「高等学校等進学者」とは、高等学校の本科・別科、中等教育学校後期課程本科・別科、高等専門学校及び特別支援学校の本科・別科へ進学した者をいう。
2. 「専修学校等進・入学者」とは、専修学校(高等課程)への進学者並びに専修学校(一般課程)、各種学校及び公共職業能力開発施設等へ入学(所)した者をいう。

2 高等学校（図8・9、表18、統計表 第11表）

令和4(2022)年3月の高等学校卒業者は7,349人で、前年度に比べて197人（増減率△2.6%）減少しました。男女別にみると、男子が52人（同△1.4%）減少して3,577人、女子が145人（同△3.7%）減少して3,772人となりました。

（1）進学者の状況

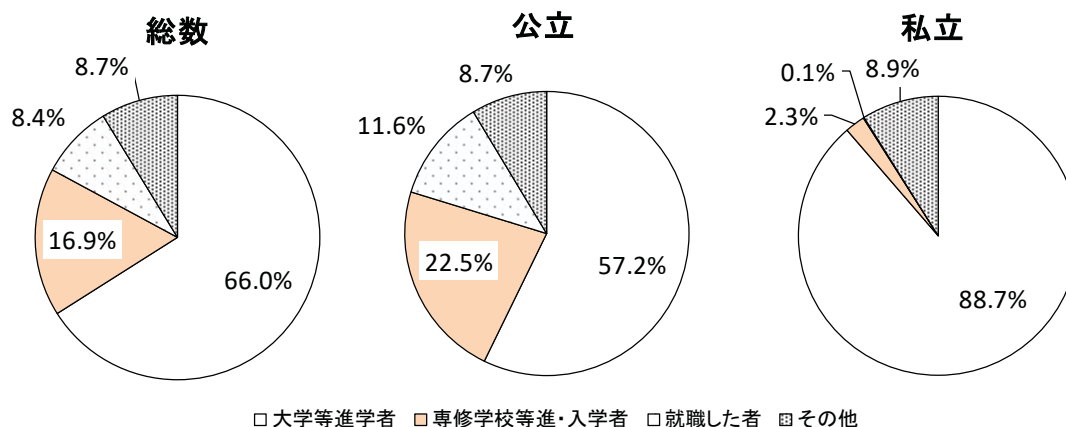
大学等進学者は、前年度に比べて58人（同1.2%）増加し、4,852人となりました。

卒業生総数に占める大学等進学者の割合（進学率）は、前年度に比べて2.5ポイント上昇して66.0%となりました。

公、私立別にみると、公立は3.2ポイント上昇して57.2%、私立は0.9ポイント上昇して88.7%となりました。

専修学校等進・入学者は、前年度に比べて107人（同△7.9%）減少して1,239人（構成比16.9%）となりました。

図8 総数・公立・私立別進路の割合



（2）就職者の状況

就職者総数は、前年度に比べて82人（同△11.7%）減少し、618人となりました。

卒業生総数に占める就職者総数の割合（就職率）は、前年度に比べて0.9ポイント減少し、8.4%となっています。昭和36(1961)年3月のピーク時には61.3%あった就職率は、平成23年度には10.0%を下回るまで低下しました。平成25年度から令和2年度までは8年連続で10.0%以上となっていました。令和3年から2年連続で10.0%を下回りました。

就職者総数を職業別にみると、「生産工程従事者」が167人（構成比27.0%）と最も多く、次に「建設・採掘従事者」91人（同14.7%）、「サービス職業従事者」89人（同14.4%）の順になっています。職業別に男女別の構成比をみると、男子は「生産工程従事者」が男子就職者総数の32.6%を占め、次に「建設・採掘従事者」19.4%、「専門的・技術的職業従事者」12.1%の順となっています。女子は「事務従事者」が34.4%と最も多く、次に「サービス職業従事者」27.7%、「生産工程従事者」14.9%の順となっています。

就職者総数を産業別にみると、「製造業」が166人（構成比26.9%）と最も多く、次に「建設業」106人（同17.2%）、「運輸業、郵便業」80人（同12.9%）の順となっています。産業別構成比を男女別にみると、男子は「製造業」が30.5%と最も多く、次に「建設業」22.9%、「運輸業、郵便業」14.9%の順となっています。女子は「卸売業、小売業」と「製造業」が最も多く19.0%、次に「医療、福祉」14.9%の順となっています。

図9 職業別・産業別進路の割合

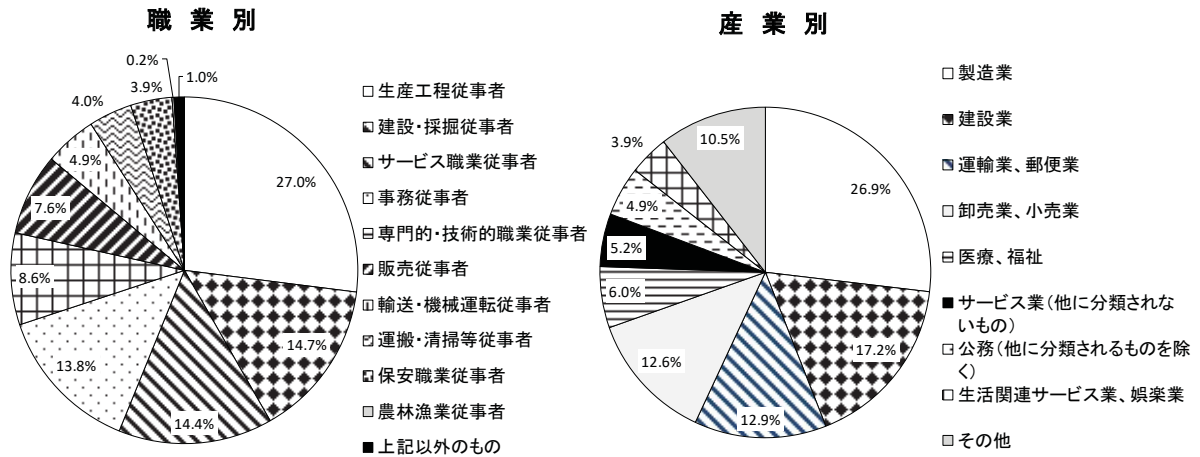


表18 進路別高等学校卒業生数

卒業年月	総数			大学等進学者(a)	専修学校等進・入学者(b)	就職者等				就職した者	一時的な仕事に就いた者	左記及び不詳以外の者	死亡・不詳	(再掲)(a)及び(b)のうち就職している者(e)	(再掲)左記有期雇用労働者のうち雇用契約期間が一年以上、かつフルタイム勤務相当の者(f)	(再掲)就職者総数(c)+(d)+(e)+(f)	就職率	
	計	男	女			自営業主等(c)	無期雇用労働者(d)	有期雇用労働者	臨時労働者									
	実数(人)																	
平成30年3月	7,377	3,694	3,683	4,401	1,278	791	67	840	-	-	...	791	10.7%	
平成31年3月	7,583	3,631	3,952	4,438	1,314	831	90	909	1	-	...	831	11.0%	
令和2年3月	7,437	3,610	3,827	4,504	1,304	14	725	17	29	844	-	-	10	749	10.1%	
令和3年3月	7,546	3,629	3,917	4,794	1,346	8	690	5	44	659	-	-	2	700	9.3%	
令和4年3月	7,349	3,577	3,772	4,852	1,239	10	607	9	57	575	-	1	-	618	8.4%	
	対前年度増減率(%)																	
平成31年3月	2.8	△1.7	7.3	0.8	2.8	5.1	34.3	8.2	-	-	...	5.1	2.2	
令和2年3月	△1.9	△0.6	△3.2	1.5	△0.8	△7.2	△100.0	-	...	△9.9	△8.0	
令和3年3月	1.5	0.5	2.4	6.4	3.2	△42.9	△4.8	△70.6	51.7	△21.9	-	-	△80.0	△6.5	△8.0	
令和4年3月	△2.6	△1.4	△3.7	1.2	△7.9	25.0	△12.0	80.0	29.5	△12.7	-	-	△100.0	△11.7	△9.3	
	構成比(%)																	
平成30年3月	100.0	50.1	49.9	59.7	17.3	10.7	0.9	11.4	-	-	...	10.7	-	
平成31年3月	100.0	47.9	52.1	58.5	17.3	11.0	1.2	12.0	0.0	-	...	11.0	-	
令和2年3月	100.0	48.5	51.5	60.6	17.5	0.2	9.7	0.2	0.4	11.3	-	-	0.1	10.1	-	
令和3年3月	100.0	48.1	51.9	63.5	17.8	0.1	9.1	0.1	0.6	8.7	-	-	0.0	9.3	-	
令和4年3月	100.0	48.7	51.3	66.0	16.9	0.1	8.3	0.1	0.8	7.8	-	0.0	-	8.4	-	

(注) 1. 「大学等進学者」とは、大学・短期大学の本科・別科・通信教育部及び放送大学、高等学校等の専攻科へ進学した者をいう。
 2. 「専修学校等進・入学者」とは、専修学校(専門課程)への進学者並びに専修学校(一般課程)、各種学校及び公共職業能力開発施設等へ入学(所)した者をいう。
 3. 「就職者総数」とは、令和2年3月以降の就職者総数は、「就職者等」のうち「自営業主等」及び「無期雇用労働者」、「(再掲)(a)及び(b)のうち就職している者」、「(再掲)左記有期雇用労働者のうち雇用契約期間が一年以上、かつフルタイム勤務相当の者」の合計数。平成31年3月以前の就職者総数は、「就職した者」及び「(再掲)(a)及び(b)のうち就職している者」の合計数

統 計 表

第1表 幼 稚

区 分	園 数	学級数	園 児 数										計
			総数			3 歳		4 歳		5 歳			
			計	男	女	男	女	男	女	男	女		
総 数													
平成30年度	82	751	19 541	9 847	9 694	3 088	3 007	3 261	3 257	3 498	3 430	6 636	
令和元年度	82	734	19 095	9 591	9 504	3 038	3 019	3 268	3 227	3 285	3 258	6 542	
令和2年度	80	702	18 148	9 180	8 968	2 796	2 701	3 180	3 106	3 204	3 161	5 737	
令和3年度	80	682	16 880	8 497	8 383	2 467	2 499	2 876	2 783	3 154	3 101	5 089	
令和4年度	79	645	15 116	7 590	7 526	2 211	2 194	2 529	2 569	2 850	2 763	4 425	
川 崎 区	18	103	2 090	1 073	1 017	314	266	334	379	425	372	599	
幸 区	10	88	2 211	1 111	1 100	341	343	370	376	400	381	647	
中 原 区	13	90	1 935	968	967	255	255	322	344	391	368	555	
高 津 区	10	109	2 921	1 460	1 461	416	424	502	488	542	549	866	
宮 前 区	8	99	2 467	1 214	1 253	349	379	407	411	458	463	757	
多 摩 区	12	86	1 852	904	948	270	290	308	301	326	357	536	
麻 生 区	8	70	1 640	860	780	266	237	286	270	308	273	465	
公 立													
平成30年度	-	-	-	-	-	-	-	-	-	-	-	-	
令和元年度	-	-	-	-	-	-	-	-	-	-	-	-	
令和2年度	-	-	-	-	-	-	-	-	-	-	-	-	
令和3年度	-	-	-	-	-	-	-	-	-	-	-	-	
令和4年度	-	-	-	-	-	-	-	-	-	-	-	-	
川 崎 区	-	-	-	-	-	-	-	-	-	-	-	-	
幸 区	-	-	-	-	-	-	-	-	-	-	-	-	
中 原 区	-	-	-	-	-	-	-	-	-	-	-	-	
高 津 区	-	-	-	-	-	-	-	-	-	-	-	-	
宮 前 区	-	-	-	-	-	-	-	-	-	-	-	-	
多 摩 区	-	-	-	-	-	-	-	-	-	-	-	-	
麻 生 区	-	-	-	-	-	-	-	-	-	-	-	-	
私 立													
平成30年度	82	751	19 541	9 847	9 694	3 088	3 007	3 261	3 257	3 498	3 430	6 636	
令和元年度	82	734	19 095	9 591	9 504	3 038	3 019	3 268	3 227	3 285	3 258	6 542	
令和2年度	80	702	18 148	9 180	8 968	2 796	2 701	3 180	3 106	3 204	3 161	5 737	
令和3年度	80	682	16 880	8 497	8 383	2 467	2 499	2 876	2 783	3 154	3 101	5 089	
令和4年度	79	645	15 116	7 590	7 526	2 211	2 194	2 529	2 569	2 850	2 763	4 425	
川 崎 区	18	103	2 090	1 073	1 017	314	266	334	379	425	372	599	
幸 区	10	88	2 211	1 111	1 100	341	343	370	376	400	381	647	
中 原 区	13	90	1 935	968	967	255	255	322	344	391	368	555	
高 津 区	10	109	2 921	1 460	1 461	416	424	502	488	542	549	866	
宮 前 区	8	99	2 467	1 214	1 253	349	379	407	411	458	463	757	
多 摩 区	12	86	1 852	904	948	270	290	308	301	326	357	536	
麻 生 区	8	70	1 640	860	780	266	237	286	270	308	273	465	

園

入園者数		修了者数			教員数				教 育 補 助 員 (本 務 者)	職員数(本務者)			区 分	
男	女	計	男	女	計	本務者		兼務者		計	男	女		
						男	女							
3 365	3 271	7 277	3 731	3 546	1 514	76	1 147	291	33	189	97	92	総 数	
3 298	3 244	6 908	3 489	3 419	1 499	78	1 133	288	37	194	102	92	平成30年度	
2 929	2 808	6 524	3 268	3 256	1 424	74	1 087	263	48	205	104	101	令和元年度	
2 513	2 576	6 385	3 200	3 185	1 419	72	1 096	251	59	204	107	97	令和2年度	
2 212	2 213	6 218	3 170	3 048	1 397	72	1 072	253	85	207	101	106	令和3年度	
316	283	966	493	473	200	9	161	30	10	39	13	26	令和4年度	
329	318	883	440	443	171	9	144	18	19	32	15	17	川 崎 区	
277	278	825	410	415	166	8	135	23	4	23	10	13	幸 区	
429	437	1 099	596	503	242	14	191	37	18	27	15	12	中 原 区	
355	402	1 038	522	516	228	14	172	42	13	37	22	15	高 津 区	
256	280	714	365	349	189	13	168	8	20	29	17	12	宮 前 区	
250	215	693	344	349	201	5	101	95	1	20	9	11	多 摩 区	
-	-	-	-	-	-	-	-	-	-	-	-	-	-	麻 生 区
-	-	-	-	-	-	-	-	-	-	-	-	-	-	公 立
-	-	-	-	-	-	-	-	-	-	-	-	-	-	平成30年度
-	-	-	-	-	-	-	-	-	-	-	-	-	-	令和元年度
-	-	-	-	-	-	-	-	-	-	-	-	-	-	令和2年度
-	-	-	-	-	-	-	-	-	-	-	-	-	-	令和3年度
-	-	-	-	-	-	-	-	-	-	-	-	-	-	令和4年度
-	-	-	-	-	-	-	-	-	-	-	-	-	-	川 崎 区
-	-	-	-	-	-	-	-	-	-	-	-	-	-	幸 区
-	-	-	-	-	-	-	-	-	-	-	-	-	-	中 原 区
-	-	-	-	-	-	-	-	-	-	-	-	-	-	高 津 区
-	-	-	-	-	-	-	-	-	-	-	-	-	-	宮 前 区
-	-	-	-	-	-	-	-	-	-	-	-	-	-	多 摩 区
-	-	-	-	-	-	-	-	-	-	-	-	-	-	麻 生 区
3 365	3 271	7 277	3 731	3 546	1 514	76	1 147	291	33	189	97	92	私 立	
3 298	3 244	6 908	3 489	3 419	1 499	78	1 133	288	37	194	102	92	平成30年度	
2 929	2 808	6 524	3 268	3 256	1 424	74	1 087	263	48	205	104	101	令和元年度	
2 513	2 576	6 385	3 200	3 185	1 419	72	1 096	251	59	204	107	97	令和2年度	
2 212	2 213	6 218	3 170	3 048	1 397	72	1 072	253	85	207	101	106	令和3年度	
316	283	966	493	473	200	9	161	30	10	39	13	26	令和4年度	
329	318	883	440	443	171	9	144	18	19	32	15	17	川 崎 区	
277	278	825	410	415	166	8	135	23	4	23	10	13	幸 区	
429	437	1 099	596	503	242	14	191	37	18	27	15	12	中 原 区	
355	402	1 038	522	516	228	14	172	42	13	37	22	15	高 津 区	
256	280	714	365	349	189	13	168	8	20	29	17	12	宮 前 区	
250	215	693	344	349	201	5	101	95	1	20	9	11	多 摩 区	
-	-	-	-	-	-	-	-	-	-	-	-	-	-	麻 生 区

第2表 幼保連携型

区 分	園 数	学級数	園 児 数												
			総数			0 歳		1 歳		2 歳		3 歳		4 歳	
			計	男	女	男	女	男	女	男	女	男	女	男	女
総 数															
平成30年度	3	19	614	328	286	7	4	24	16	28	23	93	91	95	79
令和元年度	3	21	643	342	301	11	2	25	16	28	21	91	88	95	94
令和2年度	5	31	927	486	441	10	3	36	17	36	30	132	132	130	123
令和3年度	5	31	912	467	445	8	5	31	22	40	33	126	116	131	144
令和4年度	5	30	904	472	432	5	8	30	23	42	30	124	110	136	116
川崎区	-	-	-	-	-	-	-	-	-	-	-	-	-	-	-
幸区	1	3	60	30	30	-	-	-	-	-	-	10	8	7	10
中原区	1	6	211	106	105	4	2	11	7	8	13	24	31	31	26
高津区	-	-	-	-	-	-	-	-	-	-	-	-	-	-	-
宮前区	2	12	347	190	157	1	6	12	11	23	4	49	31	57	44
多摩区	1	9	286	146	140	-	-	7	5	11	13	41	40	41	36
麻生区	-	-	-	-	-	-	-	-	-	-	-	-	-	-	-
公 立															
平成30年度	-	-	-	-	-	-	-	-	-	-	-	-	-	-	-
令和元年度	-	-	-	-	-	-	-	-	-	-	-	-	-	-	-
令和2年度	-	-	-	-	-	-	-	-	-	-	-	-	-	-	-
令和3年度	-	-	-	-	-	-	-	-	-	-	-	-	-	-	-
令和4年度	-	-	-	-	-	-	-	-	-	-	-	-	-	-	-
川崎区	-	-	-	-	-	-	-	-	-	-	-	-	-	-	-
幸区	-	-	-	-	-	-	-	-	-	-	-	-	-	-	-
中原区	-	-	-	-	-	-	-	-	-	-	-	-	-	-	-
高津区	-	-	-	-	-	-	-	-	-	-	-	-	-	-	-
宮前区	-	-	-	-	-	-	-	-	-	-	-	-	-	-	-
多摩区	-	-	-	-	-	-	-	-	-	-	-	-	-	-	-
麻生区	-	-	-	-	-	-	-	-	-	-	-	-	-	-	-
私 立															
平成30年度	3	19	614	328	286	7	4	24	16	28	23	93	91	95	79
令和元年度	3	21	643	342	301	11	2	25	16	28	21	91	88	95	94
令和2年度	5	31	927	486	441	10	3	36	17	36	30	132	132	130	123
令和3年度	5	31	912	467	445	8	5	31	22	40	33	126	116	131	144
令和4年度	5	30	904	472	432	5	8	30	23	42	30	124	110	136	116
川崎区	-	-	-	-	-	-	-	-	-	-	-	-	-	-	-
幸区	1	3	60	30	30	-	-	-	-	-	-	10	8	7	10
中原区	1	6	211	106	105	4	2	11	7	8	13	24	31	31	26
高津区	-	-	-	-	-	-	-	-	-	-	-	-	-	-	-
宮前区	2	12	347	190	157	1	6	12	11	23	4	49	31	57	44
多摩区	1	9	286	146	140	-	-	7	5	11	13	41	40	41	36
麻生区	-	-	-	-	-	-	-	-	-	-	-	-	-	-	-

認定こども園

5歳		入園者数			修了者数			教育・保育職員数				教育・保育補助員(本務者)			その他の職員数(本務者)			区分
		計	男	女	計	男	女	計	本務者		兼務者	計	男	女				
									男	女								
81	73	169	87	82	155	67	88	94	5	74	15	1	18	10	8	総数		
92	80	145	71	74	154	81	73	105	4	81	20	1	19	10	9	平成30年度		
142	136	395	204	191	170	92	78	144	8	108	28	1	25	14	11	令和元年度		
131	125	187	95	92	277	142	135	139	10	113	16	16	23	12	11	令和2年度		
135	145	186	97	89	265	135	130	140	10	108	22	16	20	11	9	令和3年度		
-	-	-	-	-	-	-	-	-	-	-	-	-	-	-	-	令和4年度		
13	12	18	10	8	25	13	12	11	-	11	-	4	2	2	-	川崎区		
28	26	41	16	25	47	22	25	37	4	22	11	-	3	2	1	幸区		
-	-	-	-	-	-	-	-	-	-	-	-	-	-	-	-	中原区		
48	61	59	36	23	116	58	58	58	3	44	11	-	12	6	6	高津区		
46	46	68	35	33	77	42	35	34	3	31	-	12	3	1	2	宮前区		
-	-	-	-	-	-	-	-	-	-	-	-	-	-	-	-	多摩区		
-	-	-	-	-	-	-	-	-	-	-	-	-	-	-	-	麻生区		
-	-	-	-	-	-	-	-	-	-	-	-	-	-	-	-	公立		
-	-	-	-	-	-	-	-	-	-	-	-	-	-	-	-	平成30年度		
-	-	-	-	-	-	-	-	-	-	-	-	-	-	-	-	令和元年度		
-	-	-	-	-	-	-	-	-	-	-	-	-	-	-	-	令和2年度		
-	-	-	-	-	-	-	-	-	-	-	-	-	-	-	-	令和3年度		
-	-	-	-	-	-	-	-	-	-	-	-	-	-	-	-	令和4年度		
-	-	-	-	-	-	-	-	-	-	-	-	-	-	-	-	川崎区		
-	-	-	-	-	-	-	-	-	-	-	-	-	-	-	-	幸区		
-	-	-	-	-	-	-	-	-	-	-	-	-	-	-	-	中原区		
-	-	-	-	-	-	-	-	-	-	-	-	-	-	-	-	高津区		
-	-	-	-	-	-	-	-	-	-	-	-	-	-	-	-	宮前区		
-	-	-	-	-	-	-	-	-	-	-	-	-	-	-	-	多摩区		
-	-	-	-	-	-	-	-	-	-	-	-	-	-	-	-	麻生区		
81	73	169	87	82	155	67	88	94	5	74	15	1	18	10	8	私立		
92	80	145	71	74	154	81	73	105	4	81	20	1	19	10	9	平成30年度		
142	136	395	204	191	170	92	78	144	8	108	28	1	25	14	11	令和元年度		
131	125	187	95	92	277	142	135	139	10	113	16	16	23	12	11	令和2年度		
135	145	186	97	89	265	135	130	140	10	108	22	16	20	11	9	令和3年度		
-	-	-	-	-	-	-	-	-	-	-	-	-	-	-	-	令和4年度		
13	12	18	10	8	25	13	12	11	-	11	-	4	2	2	-	川崎区		
28	26	41	16	25	47	22	25	37	4	22	11	-	3	2	1	幸区		
-	-	-	-	-	-	-	-	-	-	-	-	-	-	-	-	中原区		
48	61	59	36	23	116	58	58	58	3	44	11	-	12	6	6	高津区		
46	46	68	35	33	77	42	35	34	3	31	-	12	3	1	2	宮前区		
-	-	-	-	-	-	-	-	-	-	-	-	-	-	-	-	多摩区		
-	-	-	-	-	-	-	-	-	-	-	-	-	-	-	-	麻生区		

第3表 小 学
(1) 学校数、学級

区 分	学校数	学 級 数		児						
		総数	(再掲) 特別支 援学級	総 数			1 年		2 年	
				計	男	女	男	女	男	女
総 数										
平成30年度	117	2 744	422	75 422	38 659	36 763	6 540	6 176	6 470	6 227
令和元年度	118	2 792	445	75 944	38 987	36 957	6 607	6 206	6 523	6 146
令和2年度	118	2 797	460	75 716	38 843	36 873	6 425	6 165	6 578	6 204
令和3年度	118	2 812	479	75 700	38 798	36 902	6 562	6 224	6 398	6 123
令和4年度	118	2 874	508	75 774	38 771	37 003	6 493	6 296	6 524	6 205
川崎区	20	424	97	9 947	5 110	4 837	835	868	819	767
幸区	13	326	61	8 489	4 358	4 131	765	719	696	665
中原区	20	506	84	13 422	6 890	6 532	1 183	1 109	1 204	1 157
高津区	16	447	73	12 416	6 392	6 024	1 076	948	1 117	1 053
宮前区	17	466	82	12 607	6 452	6 155	1 067	1 098	1 079	1 026
多摩区	15	336	53	8 960	4 402	4 558	747	773	772	765
麻生区	17	369	58	9 933	5 167	4 766	820	781	837	772
公 立										
平成30年度	113	2 696	422	73 854	38 103	35 751	6 452	6 005	6 380	6 052
令和元年度	114	2 744	445	74 366	38 428	35 938	6 508	6 034	6 437	5 976
令和2年度	114	2 749	460	74 149	38 278	35 871	6 325	6 006	6 480	6 035
令和3年度	114	2 764	479	74 144	38 243	35 901	6 471	6 052	6 296	5 966
令和4年度	114	2 826	508	74 219	38 215	36 004	6 396	6 130	6 433	6 035
川崎区	20	424	97	9 947	5 110	4 837	835	868	819	767
幸区	13	326	61	8 489	4 358	4 131	765	719	696	665
中原区	19	500	84	13 399	6 875	6 524	1 180	1 108	1 202	1 157
高津区	15	435	73	11 955	6 168	5 787	1 037	909	1 080	1 012
宮前区	17	466	82	12 607	6 452	6 155	1 067	1 098	1 079	1 026
多摩区	14	318	53	8 315	4 323	3 992	730	681	758	670
麻生区	16	357	58	9 507	4 929	4 578	782	747	799	738
私 立										
平成30年度	4	48	-	1 568	556	1 012	88	171	90	175
令和元年度	4	48	-	1 578	559	1 019	99	172	86	170
令和2年度	4	48	-	1 567	565	1 002	100	159	98	169
令和3年度	4	48	-	1 556	555	1 001	91	172	102	157
令和4年度	4	48	-	1 555	556	999	97	166	91	170
川崎区	-	-	-	-	-	-	-	-	-	-
幸区	-	-	-	-	-	-	-	-	-	-
中原区	1	6	-	23	15	8	3	1	2	-
高津区	1	12	-	461	224	237	39	39	37	41
宮前区	-	-	-	-	-	-	-	-	-	-
多摩区	1	18	-	645	79	566	17	92	14	95
麻生区	1	12	-	426	238	188	38	34	38	34

校
数及び児童数

童 数										区 分
3 年		4 年		5 年		6 年		(再掲)特別 支援学級	(再掲) 外国人	
男	女	男	女	男	女	男	女			
										総 数
6 413	6 112	6 454	6 087	6 538	6 166	6 244	5 995	1 773	696	平成30年度
6 443	6 239	6 430	6 089	6 457	6 089	6 527	6 188	1 918	875	令和元年度
6 503	6 127	6 458	6 207	6 416	6 087	6 463	6 083	1 976	976	令和2年度
6 540	6 166	6 460	6 116	6 441	6 206	6 397	6 067	2 109	1 197	令和3年度
6 361	6 075	6 536	6 152	6 428	6 096	6 429	6 179	2 302	1 262	令和4年度
885	775	877	785	841	806	853	836	463	598	川崎区
721	692	704	754	735	621	737	680	280	188	幸区
1 150	1 069	1 160	1 082	1 123	1 059	1 070	1 056	388	107	中原区
1 015	1 045	1 077	965	1 046	967	1 061	1 046	338	115	高津区
1 054	997	1 110	994	1 077	1 028	1 065	1 012	374	70	宮前区
684	749	750	754	714	786	735	731	234	105	多摩区
852	748	858	818	892	829	908	818	225	79	麻生区
										公 立
6 317	5 945	6 358	5 916	6 444	5 997	6 152	5 836	1 773	690	平成30年度
6 355	6 063	6 334	5 925	6 361	5 919	6 433	6 021	1 918	869	令和元年度
6 414	5 959	6 371	6 034	6 321	5 923	6 367	5 914	1 976	971	令和2年度
6 445	5 997	6 372	5 947	6 356	6 033	6 303	5 906	2 109	1 190	令和3年度
6 258	5 921	6 442	5 984	6 341	5 926	6 345	6 008	2 302	1 253	令和4年度
885	775	877	785	841	806	853	836	463	598	川崎区
721	692	704	754	735	621	737	680	280	188	幸区
1 148	1 068	1 156	1 082	1 121	1 058	1 068	1 051	388	107	中原区
976	1 009	1 043	920	1 007	930	1 025	1 007	338	115	高津区
1 054	997	1 110	994	1 077	1 028	1 065	1 012	374	70	宮前区
665	660	736	660	706	687	728	634	234	96	多摩区
809	720	816	789	854	796	869	788	225	79	麻生区
										私 立
96	167	96	171	94	169	92	159	-	6	平成30年度
88	176	96	164	96	170	94	167	-	6	令和元年度
89	168	87	173	95	164	96	169	-	5	令和2年度
95	169	88	169	85	173	94	161	-	7	令和3年度
103	154	94	168	87	170	84	171	-	9	令和4年度
-	-	-	-	-	-	-	-	-	-	川崎区
-	-	-	-	-	-	-	-	-	-	幸区
2	1	4	-	2	1	2	5	-	-	中原区
39	36	34	45	39	37	36	39	-	-	高津区
-	-	-	-	-	-	-	-	-	-	宮前区
19	89	14	94	8	99	7	97	-	9	多摩区
43	28	42	29	38	33	39	30	-	-	麻生区

第3表 小 学
(2) 教 員 数 及

区 分	教 員														
	総 数			本 務											
	計	男	女	計			校 長		副 校 長		教 頭		主 幹 教 諭		指 導
				計	男	女	男	女	男	女	男	女	男	女	男
総 数															
平成30年度	4 494	1 518	2 976	3 959	1 393	2 566	77	39	-	-	60	57	144	289	-
令和元年度	4 555	1 552	3 003	4 027	1 433	2 594	79	38	-	-	65	53	151	288	-
令和2年度	4 571	1 535	3 036	4 033	1 425	2 608	78	39	2	-	62	56	160	284	-
令和3年度	4 628	1 545	3 083	4 049	1 426	2 623	71	46	1	-	58	59	167	273	-
令和4年度	4 731	1 603	3 128	4 137	1 483	2 654	66	51	1	-	56	61	176	256	-
川 崎 区	716	263	453	629	244	385	12	8	-	-	9	11	28	43	-
幸 区	525	179	346	463	165	298	8	5	-	-	7	6	19	31	-
中 原 区	812	264	548	709	244	465	8	11	-	-	12	7	28	57	-
高 津 区	724	229	495	636	215	421	10	6	-	-	6	10	26	32	-
宮 前 区	733	251	482	644	237	407	9	8	-	-	5	12	30	34	-
多 摩 区	575	187	388	500	170	330	12	3	1	-	8	7	17	30	-
麻 生 区	646	230	416	556	208	348	7	10	-	-	9	8	28	29	-
公 立															
平成30年度	4 370	1 470	2 900	3 861	1 355	2 506	75	38	-	-	58	56	144	289	-
令和元年度	4 428	1 504	2 924	3 928	1 395	2 533	77	37	-	-	63	52	151	288	-
令和2年度	4 447	1 490	2 957	3 935	1 387	2 548	76	38	-	-	60	55	160	284	-
令和3年度	4 499	1 500	2 999	3 947	1 389	2 558	69	45	-	-	56	58	167	273	-
令和4年度	4 602	1 554	3 048	4 037	1 443	2 594	64	50	-	-	54	60	176	256	-
川 崎 区	716	263	453	629	244	385	12	8	-	-	9	11	28	43	-
幸 区	525	179	346	463	165	298	8	5	-	-	7	6	19	31	-
中 原 区	799	257	542	703	241	462	8	11	-	-	12	7	28	57	-
高 津 区	687	217	470	609	205	404	9	6	-	-	6	9	26	32	-
宮 前 区	733	251	482	644	237	407	9	8	-	-	5	12	30	34	-
多 摩 区	525	172	353	460	157	303	12	2	-	-	7	7	17	30	-
麻 生 区	617	215	402	529	194	335	6	10	-	-	8	8	28	29	-
私 立															
平成30年度	124	48	76	98	38	60	2	1	-	-	2	1	-	-	-
令和元年度	127	48	79	99	38	61	2	1	-	-	2	1	-	-	-
令和2年度	124	45	79	98	38	60	2	1	2	-	2	1	-	-	-
令和3年度	129	45	84	102	37	65	2	1	1	-	2	1	-	-	-
令和4年度	129	49	80	100	40	60	2	1	1	-	2	1	-	-	-
川 崎 区	-	-	-	-	-	-	-	-	-	-	-	-	-	-	-
幸 区	-	-	-	-	-	-	-	-	-	-	-	-	-	-	-
中 原 区	13	7	6	6	3	3	-	-	-	-	-	-	-	-	-
高 津 区	37	12	25	27	10	17	1	-	-	-	-	1	-	-	-
宮 前 区	-	-	-	-	-	-	-	-	-	-	-	-	-	-	-
多 摩 区	50	15	35	40	13	27	-	1	1	-	1	-	-	-	-
麻 生 区	29	15	14	27	14	13	1	-	-	-	1	-	-	-	-

校（つづき）
び職員数

数													職員数(本務者)			区 分	
者											兼務者			計	男		女
教諭		教諭		助教諭		養護教諭		養護助教諭		栄養教諭		講師					
女	男	女	男	女	男	女	男	女	男	女	男	女	計	男	女		
-	1 111	2 034	-	-	129	-	1	18	-	-	535	125	410	573	202	371	総 数
-	1 138	2 057	-	-	135	-	-	23	-	-	528	119	409	565	201	364	平成30年度
-	1 122	2 070	-	-	137	-	1	21	-	1	538	110	428	567	197	370	令和元年度
-	1 128	2 080	-	-	142	-	1	22	-	1	579	119	460	552	191	361	令和2年度
-	1 183	2 123	-	-	142	-	1	21	-	-	594	120	474	544	188	356	令和3年度
-	195	303	-	-	19	-	-	1	-	-	87	19	68	91	33	58	令和4年度
-	130	238	-	-	16	-	1	2	-	-	62	14	48	66	21	45	川崎区
-	196	362	-	-	26	-	-	2	-	-	103	20	83	95	23	72	幸区
-	173	345	-	-	23	-	-	5	-	-	88	14	74	66	21	45	中原区
-	193	329	-	-	20	-	-	4	-	-	89	14	75	78	36	42	高津区
-	132	273	-	-	14	-	-	3	-	-	75	17	58	70	26	44	宮前区
-	164	273	-	-	24	-	-	4	-	-	90	22	68	78	28	50	多摩区
-	1 077	1 978	-	-	127	-	1	18	-	-	509	115	394	561	198	363	麻生区
-	1 104	2 000	-	-	133	-	-	23	-	-	500	109	391	553	197	356	公立
-	1 090	2 015	-	-	135	-	1	21	-	-	512	103	409	555	193	362	平成30年度
-	1 096	2 020	-	-	140	-	1	22	-	-	552	111	441	540	187	353	令和元年度
-	1 148	2 067	-	-	140	-	1	21	-	-	565	111	454	532	184	348	令和2年度
-	195	303	-	-	19	-	-	1	-	-	87	19	68	91	33	58	令和3年度
-	130	238	-	-	16	-	1	2	-	-	62	14	48	66	21	45	川崎区
-	193	359	-	-	26	-	-	2	-	-	96	16	80	93	22	71	幸区
-	164	329	-	-	23	-	-	5	-	-	78	12	66	63	21	42	中原区
-	193	329	-	-	20	-	-	4	-	-	89	14	75	78	36	42	高津区
-	121	248	-	-	13	-	-	3	-	-	65	15	50	64	24	40	宮前区
-	152	261	-	-	23	-	-	4	-	-	88	21	67	77	27	50	多摩区
-	34	56	-	-	2	-	-	-	-	-	26	10	16	12	4	8	麻生区
-	34	57	-	-	2	-	-	-	-	-	28	10	18	12	4	8	私立
-	32	55	-	-	2	-	-	-	-	1	26	7	19	12	4	8	平成30年度
-	32	60	-	-	2	-	-	-	-	1	27	8	19	12	4	8	令和元年度
-	35	56	-	-	2	-	-	-	-	-	29	9	20	12	4	8	令和2年度
-	-	-	-	-	-	-	-	-	-	-	-	-	-	-	-	-	令和3年度
-	-	-	-	-	-	-	-	-	-	-	-	-	-	-	-	-	川崎区
-	3	3	-	-	-	-	-	-	-	-	7	4	3	2	1	1	幸区
-	9	16	-	-	-	-	-	-	-	-	10	2	8	3	-	3	中原区
-	-	-	-	-	-	-	-	-	-	-	-	-	-	-	-	-	高津区
-	11	25	-	-	1	-	-	-	-	-	10	2	8	6	2	4	宮前区
-	12	12	-	-	1	-	-	-	-	-	2	1	1	1	1	-	多摩区
-	-	-	-	-	-	-	-	-	-	-	-	-	-	-	-	-	麻生区

第4表 中 学
(1) 学 校 数、学 級

区 分	学 校 数	学 級 数		生			
		総数	(再掲)特別 支援学級	総 数			1
				計	男	女	男
総 数							
平成30年度	58	1 080	181	32 907	16 291	16 616	5 302
令和元年度	58	1 080	180	33 162	16 450	16 712	5 528
令和2年度	58	1 093	186	33 666	16 568	17 098	5 687
令和3年度	58	1 098	184	33 981	16 817	17 164	5 578
令和4年度	58	1 112	193	33 978	16 792	17 186	5 517
川 崎 区	11	169	37	4 815	2 399	2 416	773
幸 区	5	99	19	2 948	1 508	1 440	504
中 原 区	10	184	30	5 425	2 927	2 498	1 013
高 津 区	6	145	25	4 641	2 057	2 584	655
宮 前 区	8	194	33	6 087	3 234	2 853	1 029
多 摩 区	9	160	24	5 084	1 984	3 100	660
麻 生 区	9	161	25	4 978	2 683	2 295	883
公 立							
平成30年度	52	974	181	28 965	15 097	13 868	4 902
令和元年度	52	974	180	29 202	15 256	13 946	5 116
令和2年度	52	987	186	29 691	15 379	14 312	5 301
令和3年度	52	991	184	29 975	15 611	14 364	5 166
令和4年度	52	1 005	193	30 016	15 649	14 367	5 163
川 崎 区	11	169	37	4 815	2 399	2 416	773
幸 区	5	99	19	2 948	1 508	1 440	504
中 原 区	8	159	30	4 734	2 493	2 241	864
高 津 区	5	127	25	3 865	2 057	1 808	655
宮 前 区	8	194	33	6 087	3 234	2 853	1 029
多 摩 区	7	127	24	3 761	1 984	1 777	660
麻 生 区	8	130	25	3 806	1 974	1 832	678
私 立							
平成30年度	6	106	-	3 942	1 194	2 748	400
令和元年度	6	106	-	3 960	1 194	2 766	412
令和2年度	6	106	-	3 975	1 189	2 786	386
令和3年度	6	107	-	4 006	1 206	2 800	412
令和4年度	6	107	-	3 962	1 143	2 819	354
川 崎 区	-	-	-	-	-	-	-
幸 区	-	-	-	-	-	-	-
中 原 区	2	25	-	691	434	257	149
高 津 区	1	18	-	776	-	776	-
宮 前 区	-	-	-	-	-	-	-
多 摩 区	2	33	-	1 323	-	1 323	-
麻 生 区	1	31	-	1 172	709	463	205

校
数及び生徒数

年	2年		3年		(再掲)特別 支援学級	(再掲) 外国人	区 分
	男	女	男	女			
							総 数
5 585	5 582	5 442	5 407	5 589	707	204	平成30年度
5 692	5 323	5 577	5 599	5 443	742	229	令和元年度
5 809	5 544	5 687	5 337	5 602	800	265	令和2年度
5 671	5 691	5 799	5 548	5 694	870	308	令和3年度
5 722	5 581	5 650	5 694	5 814	903	300	令和4年度
760	777	771	849	885	178	134	川 崎 区
481	491	490	513	469	86	42	幸 区
859	964	802	950	837	144	41	中 原 区
872	716	841	686	871	131	18	高 津 区
963	1 100	960	1 105	930	153	15	宮 前 区
1 032	627	1 034	697	1 034	103	28	多 摩 区
755	906	752	894	788	108	22	麻 生 区
							公 立
4 640	5 197	4 526	4 998	4 702	707	195	平成30年度
4 758	4 923	4 648	5 217	4 540	742	218	令和元年度
4 872	5 133	4 761	4 945	4 679	800	251	令和2年度
4 727	5 306	4 868	5 139	4 769	870	285	令和3年度
4 765	5 173	4 708	5 313	4 894	903	277	令和4年度
760	777	771	849	885	178	134	川 崎 区
481	491	490	513	469	86	42	幸 区
769	822	717	807	755	144	31	中 原 区
608	716	585	686	615	131	18	高 津 区
963	1 100	960	1 105	930	153	15	宮 前 区
586	627	592	697	599	103	22	多 摩 区
598	640	593	656	641	108	15	麻 生 区
							私 立
945	385	916	409	887	-	9	平成30年度
934	400	929	382	903	-	11	令和元年度
937	411	926	392	923	-	14	令和2年度
944	385	931	409	925	-	23	令和3年度
957	408	942	381	920	-	23	令和4年度
-	-	-	-	-	-	-	川 崎 区
-	-	-	-	-	-	-	幸 区
90	142	85	143	82	-	10	中 原 区
264	-	256	-	256	-	-	高 津 区
-	-	-	-	-	-	-	宮 前 区
446	-	442	-	435	-	6	多 摩 区
157	266	159	238	147	-	7	麻 生 区

第4表 中
(2) 教 員 数 及

区 分	教 員														
	総 数			本 務											
	計	男	女	計			校 長		副校長		教 頭		主幹教諭		指導
				計	男	女	男	女	男	女	男	女	男	女	男
総 数															
平成30年度	2 573	1 347	1 226	2 081	1 147	934	46	6	1	3	42	13	152	107	-
令和元年度	2 605	1 365	1 240	2 079	1 143	936	45	8	1	2	41	14	154	111	-
令和2年度	2 649	1 379	1 270	2 095	1 157	938	45	8	-	3	42	13	148	110	-
令和3年度	2 681	1 372	1 309	2 098	1 149	949	43	10	-	2	43	12	145	113	-
令和4年度	2 673	1 384	1 289	2 118	1 181	937	45	8	1	1	37	18	153	106	-
川崎区	386	205	181	343	192	151	10	1	-	-	8	3	24	20	-
幸区	221	126	95	193	116	77	5	-	-	-	3	2	18	12	-
中原区	438	236	202	345	195	150	5	3	1	-	5	4	24	12	-
高津区	342	169	173	269	146	123	5	-	-	-	4	2	19	13	-
宮前区	392	207	185	345	192	153	7	1	-	-	6	2	24	18	-
多摩区	434	184	250	318	158	160	6	2	-	1	5	3	21	14	-
麻生区	460	257	203	305	182	123	7	1	-	-	6	2	23	17	-
公 立															
平成30年度	2 135	1 141	994	1 865	1 036	829	46	6	1	-	41	11	152	107	-
令和元年度	2 128	1 139	989	1 867	1 034	833	45	7	1	-	40	12	154	111	-
令和2年度	2 185	1 165	1 020	1 879	1 049	830	45	7	-	1	41	11	148	110	-
令和3年度	2 204	1 161	1 043	1 882	1 042	840	43	9	-	1	42	10	145	113	-
令和4年度	2 208	1 177	1 031	1 899	1 067	832	45	7	1	-	35	17	153	106	-
川崎区	386	205	181	343	192	151	10	1	-	-	8	3	24	20	-
幸区	221	126	95	193	116	77	5	-	-	-	3	2	18	12	-
中原区	338	179	159	294	162	132	5	3	1	-	4	4	24	12	-
高津区	266	145	121	231	134	97	5	-	-	-	3	2	19	13	-
宮前区	392	207	185	345	192	153	7	1	-	-	6	2	24	18	-
多摩区	292	153	139	252	138	114	6	1	-	-	5	2	21	14	-
麻生区	313	162	151	241	133	108	7	1	-	-	6	2	23	17	-
私 立															
平成30年度	438	206	232	216	111	105	-	-	-	3	1	2	-	-	-
令和元年度	477	226	251	212	109	103	-	1	-	2	1	2	-	-	-
令和2年度	464	214	250	216	108	108	-	1	-	2	1	2	-	-	-
令和3年度	477	211	266	216	107	109	-	1	-	1	1	2	-	-	-
令和4年度	465	207	258	219	114	105	-	1	-	1	2	1	-	-	-
川崎区	-	-	-	-	-	-	-	-	-	-	-	-	-	-	-
幸区	-	-	-	-	-	-	-	-	-	-	-	-	-	-	-
中原区	100	57	43	51	33	18	-	-	-	-	1	-	-	-	-
高津区	76	24	52	38	12	26	-	-	-	-	1	-	-	-	-
宮前区	-	-	-	-	-	-	-	-	-	-	-	-	-	-	-
多摩区	142	31	111	66	20	46	-	1	-	1	-	1	-	-	-
麻生区	147	95	52	64	49	15	-	-	-	-	-	-	-	-	-

学 校 (つ づ き)
 び 職 員 数

数													職員数(本務者)			区 分	
者										兼 務 者			計	男	女		
教諭		助教諭		養 護 教 諭	養 護 助 教 諭	栄養教諭		講 師		計							
女	男	女	男	女	男	女	男	女	男	女	計	男	女	計	男		女
-	905	744	-	-	58	-	-	3	1	-	492	200	292	170	84	86	総 数
-	901	742	-	-	58	-	-	-	1	1	526	222	304	164	83	81	平成30年度
-	922	743	-	-	59	-	-	1	-	1	554	222	332	160	81	79	令和元年度
-	918	749	-	-	62	-	-	1	-	-	583	223	360	158	79	79	令和2年度
-	944	749	-	-	55	-	-	-	1	-	555	203	352	158	77	81	令和3年度
-	150	118	-	-	9	-	-	-	-	-	43	13	30	29	19	10	令和4年度
-	90	59	-	-	4	-	-	-	-	-	28	10	18	15	10	5	川 崎 区
-	160	119	-	-	12	-	-	-	-	-	93	41	52	25	12	13	幸 区
-	118	102	-	-	6	-	-	-	-	-	73	23	50	16	6	10	中 原 区
-	155	124	-	-	8	-	-	-	-	-	47	15	32	23	8	15	高 津 区
-	126	130	-	-	10	-	-	-	-	-	116	26	90	26	13	13	宮 前 区
-	145	97	-	-	6	-	-	-	1	-	155	75	80	24	9	15	多 摩 区
-	796	647	-	-	55	-	-	3	-	-	270	105	165	152	79	73	麻 生 区
-	794	648	-	-	55	-	-	-	-	-	261	105	156	145	78	67	公 立
-	815	645	-	-	55	-	-	1	-	-	306	116	190	143	76	67	平成30年度
-	812	647	-	-	59	-	-	1	-	-	322	119	203	140	74	66	令和元年度
-	833	650	-	-	52	-	-	-	-	-	309	110	199	141	71	70	令和2年度
-	150	118	-	-	9	-	-	-	-	-	43	13	30	29	19	10	令和3年度
-	90	59	-	-	4	-	-	-	-	-	28	10	18	15	10	5	川 崎 区
-	128	102	-	-	11	-	-	-	-	-	44	17	27	22	12	10	幸 区
-	107	76	-	-	6	-	-	-	-	-	35	11	24	12	5	7	中 原 区
-	155	124	-	-	8	-	-	-	-	-	47	15	32	23	8	15	高 津 区
-	106	89	-	-	8	-	-	-	-	-	40	15	25	17	8	9	宮 前 区
-	97	82	-	-	6	-	-	-	-	-	72	29	43	23	9	14	多 摩 区
-	109	97	-	-	3	-	-	-	1	-	222	95	127	18	5	13	麻 生 区
-	107	94	-	-	3	-	-	-	1	1	265	117	148	19	5	14	私 立
-	107	98	-	-	4	-	-	-	-	1	248	106	142	17	5	12	平成30年度
-	106	102	-	-	3	-	-	-	-	-	261	104	157	18	5	13	令和元年度
-	111	99	-	-	3	-	-	-	1	-	246	93	153	17	6	11	令和2年度
-	-	-	-	-	-	-	-	-	-	-	-	-	-	-	-	-	令和3年度
-	-	-	-	-	-	-	-	-	-	-	-	-	-	-	-	-	川 崎 区
-	32	17	-	-	1	-	-	-	-	-	49	24	25	3	-	3	幸 区
-	11	26	-	-	-	-	-	-	-	-	38	12	26	4	1	3	中 原 区
-	-	-	-	-	-	-	-	-	-	-	-	-	-	-	-	-	高 津 区
-	20	41	-	-	2	-	-	-	-	-	76	11	65	9	5	4	宮 前 区
-	48	15	-	-	-	-	-	-	1	-	83	46	37	1	-	1	多 摩 区
-	-	-	-	-	-	-	-	-	-	-	-	-	-	-	-	-	麻 生 区

第5表 高 等
(1) 学 校 数、学 科 数、生

区 分	学 校 数				学 科 数								計
	計	本 校			計	普通	工業	商業	家庭	福祉	その他	総合	
		全日制	定時制	併置									
総 数													
平成30年度	25	19	-	6	35	21	3	3	2	1	2	3	23 611
令和元年度	25	19	-	6	34	21	3	3	2	1	2	2	23 210
令和2年度	25	19	-	6	34	21	3	3	2	1	2	2	22 906
令和3年度	25	19	-	6	34	21	3	3	2	1	2	2	22 343
令和4年度	25	19	-	6	34	21	3	3	2	1	2	2	21 899
川 崎 区	3	1	-	2	5	3	-	-	1	1	-	-	2 265
幸 区	2	1	-	1	5	1	1	2	-	-	1	-	1 437
中 原 区	6	5	-	1	9	5	1	1	1	-	1	-	5 388
高 津 区	2	1	-	1	2	2	-	-	-	-	-	-	1 655
宮 前 区	1	1	-	-	1	1	-	-	-	-	-	-	864
多 摩 区	8	7	-	1	9	7	1	-	-	-	-	1	7 148
麻 生 区	3	3	-	-	3	2	-	-	-	-	-	1	3 142
公 立													
平成30年度	19	13	-	6	27	15	3	2	1	1	2	3	17 345
令和元年度	19	13	-	6	26	15	3	2	1	1	2	2	16 988
令和2年度	19	13	-	6	26	15	3	2	1	1	2	2	16 633
令和3年度	19	13	-	6	26	15	3	2	1	1	2	2	16 188
令和4年度	19	13	-	6	26	15	3	2	1	1	2	2	15 761
川 崎 区	3	1	-	2	5	3	-	-	1	1	-	-	2 265
幸 区	2	1	-	1	5	1	1	2	-	-	1	-	1 437
中 原 区	4	3	-	1	5	3	1	-	-	-	1	-	3 392
高 津 区	1	-	-	1	1	1	-	-	-	-	-	-	934
宮 前 区	1	1	-	-	1	1	-	-	-	-	-	-	864
多 摩 区	6	5	-	1	7	5	1	-	-	-	-	1	5 505
麻 生 区	2	2	-	-	2	1	-	-	-	-	-	1	1 364
私 立													
平成30年度	6	6	-	-	8	6	-	1	1	-	-	-	6 266
令和元年度	6	6	-	-	8	6	-	1	1	-	-	-	6 222
令和2年度	6	6	-	-	8	6	-	1	1	-	-	-	6 273
令和3年度	6	6	-	-	8	6	-	1	1	-	-	-	6 155
令和4年度	6	6	-	-	8	6	-	1	1	-	-	-	6 138
川 崎 区	-	-	-	-	-	-	-	-	-	-	-	-	-
幸 区	-	-	-	-	-	-	-	-	-	-	-	-	-
中 原 区	2	2	-	-	4	2	-	1	1	-	-	-	1 996
高 津 区	1	1	-	-	1	1	-	-	-	-	-	-	721
宮 前 区	-	-	-	-	-	-	-	-	-	-	-	-	-
多 摩 区	2	2	-	-	2	2	-	-	-	-	-	-	1 643
麻 生 区	1	1	-	-	1	1	-	-	-	-	-	-	1 778

(注) 学科は設置されている学科を掲載した。

学 校

徒 数 及 び 教 職 員 数

生徒数		教 員 数							職員数(本務者)			区 分
男	女	総 数			本 務 者		兼 務 者		計	男	女	
		計	男	女	男	女	男	女				
11 435	12 176	2 164	1 350	814	1 028	525	322	289	211	83	128	総 数
11 274	11 936	2 193	1 355	838	1 017	529	338	309	215	87	128	平成30年度
11 182	11 724	2 189	1 342	847	1 021	529	321	318	218	93	125	令和元年度
10 872	11 471	2 165	1 317	848	1 002	544	315	304	206	96	110	令和2年度
10 596	11 303	2 162	1 312	850	991	552	321	298	205	91	114	令和3年度
994	1 271	295	166	129	131	82	35	47	24	15	9	令和4年度
868	569	193	137	56	110	47	27	9	17	7	10	川 崎 区
3 024	2 364	464	309	155	232	106	77	49	60	24	36	幸 区
418	1 237	178	93	85	66	44	27	41	14	5	9	中 原 区
407	457	78	44	34	35	25	9	9	5	2	3	高 津 区
3 096	4 052	619	352	267	277	176	75	91	62	27	35	宮 前 区
1 789	1 353	335	211	124	140	72	71	52	23	11	12	多 摩 区
												麻 生 区
												公 立
8 960	8 385	1 557	1 023	534	830	405	193	129	148	61	87	平成30年度
8 856	8 132	1 550	1 008	542	821	406	187	136	152	64	88	令和元年度
8 765	7 868	1 569	1 006	563	826	408	180	155	153	72	81	令和2年度
8 514	7 674	1 549	979	570	809	429	170	141	144	73	71	令和3年度
8 248	7 513	1 543	982	561	803	427	179	134	146	69	77	令和4年度
994	1 271	295	166	129	131	82	35	47	24	15	9	川 崎 区
868	569	193	137	56	110	47	27	9	17	7	10	幸 区
1 851	1 541	299	196	103	163	82	33	21	36	18	18	中 原 区
418	516	93	59	34	51	24	8	10	8	4	4	高 津 区
407	457	78	44	34	35	25	9	9	5	2	3	宮 前 区
3 096	2 409	442	298	144	246	127	52	17	46	20	26	多 摩 区
614	750	143	82	61	67	40	15	21	10	3	7	麻 生 区
												私 立
2 475	3 791	607	327	280	198	120	129	160	63	22	41	平成30年度
2 418	3 804	643	347	296	196	123	151	173	63	23	40	令和元年度
2 417	3 856	620	336	284	195	121	141	163	65	21	44	令和2年度
2 358	3 797	616	338	278	193	115	145	163	62	23	39	令和3年度
2 348	3 790	619	330	289	188	125	142	164	59	22	37	令和4年度
-	-	-	-	-	-	-	-	-	-	-	-	川 崎 区
-	-	-	-	-	-	-	-	-	-	-	-	幸 区
1 173	823	165	113	52	69	24	44	28	24	6	18	中 原 区
-	721	85	34	51	15	20	19	31	6	1	5	高 津 区
-	-	-	-	-	-	-	-	-	-	-	-	宮 前 区
-	1 643	177	54	123	31	49	23	74	16	7	9	多 摩 区
1 175	603	192	129	63	73	32	56	31	13	8	5	麻 生 区

第5表 高等
(2) 課程別

区 分	全 日 制									
	総 数			1 年		2 年		3 年		計
	計	男	女	男	女	男	女	男	女	
総 数										
平成30年度	22 474	10 738	11 736	3 662	4 012	3 581	3 834	3 495	3 890	1 137
令和元年度	22 192	10 656	11 536	3 610	3 857	3 544	3 918	3 502	3 761	1 018
令和2年度	21 936	10 600	11 336	3 579	3 719	3 541	3 773	3 480	3 844	970
令和3年度	21 517	10 396	11 121	3 411	3 763	3 510	3 641	3 475	3 717	826
令和4年度	21 142	10 167	10 975	3 430	3 739	3 325	3 686	3 412	3 550	757
川崎区	1 827	767	1 060	289	367	239	326	239	367	438
幸区	1 371	812	559	289	174	277	185	246	200	66
中原区	5 286	2 969	2 317	987	794	964	798	1 018	725	102
高津区	1 546	359	1 187	130	397	119	399	110	391	109
宮前区	864	407	457	124	171	139	146	144	140	-
多摩区	7 106	3 064	4 042	1 016	1 393	998	1 347	1 050	1 302	42
麻生区	3 142	1 789	1 353	595	443	589	485	605	425	-
公 立										
平成30年度	16 208	8 263	7 945	2 837	2 668	2 777	2 625	2 649	2 652	1 137
令和元年度	15 970	8 238	7 732	2 809	2 572	2 728	2 593	2 701	2 567	1 018
令和2年度	15 663	8 183	7 480	2 783	2 447	2 736	2 501	2 664	2 532	970
令和3年度	15 362	8 038	7 324	2 648	2 481	2 718	2 384	2 672	2 459	826
令和4年度	15 004	7 819	7 185	2 629	2 452	2 563	2 418	2 627	2 315	757
川崎区	1 827	767	1 060	289	367	239	326	239	367	438
幸区	1 371	812	559	289	174	277	185	246	200	66
中原区	3 290	1 796	1 494	590	507	585	539	621	448	102
高津区	825	359	466	130	149	119	155	110	162	109
宮前区	864	407	457	124	171	139	146	144	140	-
多摩区	5 463	3 064	2 399	1 016	838	998	800	1 050	761	42
麻生区	1 364	614	750	191	246	206	267	217	237	-
私 立										
平成30年度	6 266	2 475	3 791	825	1 344	804	1 209	846	1 238	-
令和元年度	6 222	2 418	3 804	801	1 285	816	1 325	801	1 194	-
令和2年度	6 273	2 417	3 856	796	1 272	805	1 272	816	1 312	-
令和3年度	6 155	2 358	3 797	763	1 282	792	1 257	803	1 258	-
令和4年度	6 138	2 348	3 790	801	1 287	762	1 268	785	1 235	-
川崎区	-	-	-	-	-	-	-	-	-	-
幸区	-	-	-	-	-	-	-	-	-	-
中原区	1 996	1 173	823	397	287	379	259	397	277	-
高津区	721	-	721	-	248	-	244	-	229	-
宮前区	-	-	-	-	-	-	-	-	-	-
多摩区	1 643	-	1 643	-	555	-	547	-	541	-
麻生区	1 778	1 175	603	404	197	383	218	388	188	-

学 校 (つ づ き)
の 生 徒 数

定 時 制										区 分
総 数		1 年		2 年		3 年		4 年		
男	女	男	女	男	女	男	女	男	女	
697	440	182	137	210	101	153	109	152	93	総 数
618	400	161	111	156	115	188	96	113	78	平成30年度
582	388	128	119	153	92	150	110	151	67	令和元年度
476	350	113	88	110	108	144	85	109	69	令和2年度
429	328	117	96	102	78	101	101	109	53	令和3年度
227	211	70	63	57	52	50	63	50	33	令和4年度
56	10	10	4	17	1	13	2	16	3	川 崎 区
55	47	13	13	12	15	14	16	16	3	幸 区
59	50	15	13	11	9	13	16	20	12	中 原 区
-	-	-	-	-	-	-	-	-	-	高 津 区
32	10	9	3	5	1	11	4	7	2	宮 前 区
-	-	-	-	-	-	-	-	-	-	多 摩 区
										麻 生 区
										公 立
697	440	182	137	210	101	153	109	152	93	平成30年度
618	400	161	111	156	115	188	96	113	78	令和元年度
582	388	128	119	153	92	150	110	151	67	令和2年度
476	350	113	88	110	108	144	85	109	69	令和3年度
429	328	117	96	102	78	101	101	109	53	令和4年度
227	211	70	63	57	52	50	63	50	33	川 崎 区
56	10	10	4	17	1	13	2	16	3	幸 区
55	47	13	13	12	15	14	16	16	3	中 原 区
59	50	15	13	11	9	13	16	20	12	高 津 区
-	-	-	-	-	-	-	-	-	-	宮 前 区
32	10	9	3	5	1	11	4	7	2	多 摩 区
-	-	-	-	-	-	-	-	-	-	麻 生 区
										私 立
-	-	-	-	-	-	-	-	-	-	平成30年度
-	-	-	-	-	-	-	-	-	-	令和元年度
-	-	-	-	-	-	-	-	-	-	令和2年度
-	-	-	-	-	-	-	-	-	-	令和3年度
										令和4年度
-	-	-	-	-	-	-	-	-	-	川 崎 区
-	-	-	-	-	-	-	-	-	-	幸 区
-	-	-	-	-	-	-	-	-	-	中 原 区
-	-	-	-	-	-	-	-	-	-	高 津 区
-	-	-	-	-	-	-	-	-	-	宮 前 区
-	-	-	-	-	-	-	-	-	-	多 摩 区
-	-	-	-	-	-	-	-	-	-	麻 生 区

第6表 専 修

(1) 設置者別の学校数、

区 分	設置者別の学校数・生徒														
	総 数				公 立			学 校 法 人			準学校法人			財団法	
	学校数	生徒数			学校数	生徒数		学校数	生徒数		学校数	生徒数		学校数	生徒
		計	男	女		男	女		男	女		男	女		
平成30年度	8	1 611	382	1 229	-	-	-	1	15	227	3	317	419	2	42
令和元年度	8	1 693	418	1 275	-	-	-	1	18	245	3	357	463	2	31
令和2年度	8	1 578	374	1 204	-	-	-	1	15	251	3	319	414	2	30
令和3年度	7	1 346	333	1 013	-	-	-	1	19	251	3	273	395	1	30
令和4年度	7	1 073	309	764	-	-	-	1	15	227	3	255	343	1	22
川崎区	4	718	263	455	-	-	-	-	-	-	2	241	323	1	22
幸区	-	-	-	-	-	-	-	-	-	-	-	-	-	-	-
中原区	-	-	-	-	-	-	-	-	-	-	-	-	-	-	-
高津区	-	-	-	-	-	-	-	-	-	-	-	-	-	-	-
宮前区	2	321	32	289	-	-	-	1	15	227	-	-	-	-	-
多摩区	1	34	14	20	-	-	-	-	-	-	1	14	20	-	-
麻生区	-	-	-	-	-	-	-	-	-	-	-	-	-	-	-

(2) 課程別の学科数、生徒数、

区 分	課程別の学科数・生徒数										
	総 数				専 門 課 程				高 等 課 程		
	学科数	生徒数			学科数	生徒数			学科数	生徒数	
		計	男	女		計	男	女		計	男
平成30年度	28	1 611	382	1 229	28	1 611	382	1 229	-	-	-
令和元年度	28	1 693	418	1 275	28	1 693	418	1 275	-	-	-
令和2年度	29	1 578	374	1 204	29	1 578	374	1 204	-	-	-
令和3年度	23	1 346	333	1 013	23	1 346	333	1 013	-	-	-
令和4年度	24	1 073	309	764	24	1 073	309	764	-	-	-
工業関係	5	192	93	99	5	192	93	99	-	-	-
情報処理	2	167	71	96	2	167	71	96	-	-	-
その他	3	25	22	3	3	25	22	3	-	-	-
医療関係	2	321	32	289	2	321	32	289	-	-	-
看護	2	321	32	289	2	321	32	289	-	-	-
衛生関係	1	20	5	15	1	20	5	15	-	-	-
美容	1	20	5	15	1	20	5	15	-	-	-
商業実務関係	5	259	114	145	5	259	114	145	-	-	-
商業	1	35	26	9	1	35	26	9	-	-	-
旅行	2	47	14	33	2	47	14	33	-	-	-
ビジネス	2	177	74	103	2	177	74	103	-	-	-
服飾・家政関係	4	129	-	129	4	129	-	129	-	-	-
和洋裁	2	38	-	38	2	38	-	38	-	-	-
ファッションビジネス	2	91	-	91	2	91	-	91	-	-	-
文化・教養関係	7	152	65	87	7	152	65	87	-	-	-
外国語	1	6	3	3	1	6	3	3	-	-	-
その他	6	146	62	84	6	146	62	84	-	-	-

学 校

生徒数及び教職員数

数										教員数			職員数 (本務者)	区 分	
人 数	社団法人			その他の法人			個 人			計	本務者				兼務者
	学校数	生徒数		学校数	生徒数		学校数	生徒数			男	女			
		男	女		男	女		男	女						
38	-	-	-	1	8	75	1	-	470	532	32	67	433	9	平成30年度
22	-	-	-	1	12	74	1	-	471	536	30	67	439	15	令和元年度
6	-	-	-	1	10	68	1	-	465	539	26	67	446	14	令和2年度
3	-	-	-	1	11	66	1	-	298	462	24	51	387	15	令和3年度
3	-	-	-	1	17	62	1	-	129	439	25	49	365	16	令和4年度
3	-	-	-	-	-	-	1	-	129	174	23	17	134	9	川崎区
-	-	-	-	-	-	-	-	-	-	-	-	-	-	-	幸区
-	-	-	-	-	-	-	-	-	-	-	-	-	-	-	中原区
-	-	-	-	-	-	-	-	-	-	-	-	-	-	-	高津区
-	-	-	-	1	17	62	-	-	-	245	2	28	215	7	宮前区
-	-	-	-	-	-	-	-	-	-	20	-	4	16	-	多摩区
-	-	-	-	-	-	-	-	-	-	-	-	-	-	-	麻生区

入学者数及び卒業生数

					入学者数(春期)			卒業生数(前年度間)			区 分
一般課程					計	男	女	計	男	女	
学科数		生徒数									
女	計	男	女								
-	-	-	-	-	899	267	632	599	205	394	平成30年度
-	-	-	-	-	955	287	668	628	216	412	令和元年度
-	-	-	-	-	823	227	596	701	227	474	令和2年度
-	-	-	-	-	530	142	388	534	165	369	令和3年度
-	-	-	-	-	430	159	271	470	147	323	令和4年度
-	-	-	-	-	70	40	30	75	43	32	工業関係
-	-	-	-	-	58	29	29	57	25	32	情報処理
-	-	-	-	-	12	11	1	18	18	-	その他
-	-	-	-	-	111	13	98	113	7	106	医療関係
-	-	-	-	-	111	13	98	113	7	106	看護
-	-	-	-	-	10	2	8	10	5	5	衛生関係
-	-	-	-	-	10	2	8	10	5	5	美容
-	-	-	-	-	124	59	65	128	50	78	商業実務関係
-	-	-	-	-	34	25	9	-	-	-	商業
-	-	-	-	-	15	4	11	32	13	19	旅行
-	-	-	-	-	75	30	45	96	37	59	ビジネス
-	-	-	-	-	8	-	8	50	-	50	服飾・家政関係
-	-	-	-	-	8	-	8	34	-	34	和洋裁
-	-	-	-	-	-	-	-	16	-	16	ファッションビジネス
-	-	-	-	-	107	45	62	94	42	52	文化・教養関係
-	-	-	-	-	2	1	1	6	2	4	外国語
-	-	-	-	-	105	44	61	88	40	48	その他

第7表 特別支

区分	学校数	学級数					在学						
		計	幼稚部	小学部	中学部	高等部	総数			幼稚部			計
							計	男	女	計	男	女	
平成30年度	7	346	2	104	71	169	1 375	907	468	6	4	2	294
令和元年度	7	345	2	108	69	166	1 362	904	458	5	4	1	304
令和2年度	7	344	2	112	66	164	1 299	866	433	5	3	2	295
令和3年度	7	341	2	117	69	153	1 275	850	425	7	4	3	314
令和4年度	7	330	2	114	71	143	1 252	846	406	6	2	4	310

(注) 特別支援学校は、平成19年の学校教育法の改正により、「盲学校、ろう学校、養護学校」を一本化したものである。

第8表 各種

(1) 設置者別の学校数、

区分	設置者別の学校数・生徒数															
	学校数	総数			学校法人			準学校法人			社団・財団法人					
		計	男	女	学校数	生徒数	男	女	学校数	生徒数	男	女	学校数	生徒数	男	女
平成30年度	2	67	29	38	-	-	-	2	29	38	-	-	-	-	-	-
令和元年度	2	69	30	39	-	-	-	2	30	39	-	-	-	-	-	-
令和2年度	2	67	26	41	-	-	-	2	26	41	-	-	-	-	-	-
令和3年度	2	67	31	36	-	-	-	2	31	36	-	-	-	-	-	-
令和4年度	2	69	38	31	-	-	-	2	38	31	-	-	-	-	-	-
川崎区	1	34	19	15	-	-	-	1	19	15	-	-	-	-	-	-
幸区	-	-	-	-	-	-	-	-	-	-	-	-	-	-	-	-
中原区	-	-	-	-	-	-	-	-	-	-	-	-	-	-	-	-
高津区	1	35	19	16	-	-	-	1	19	16	-	-	-	-	-	-
宮前区	-	-	-	-	-	-	-	-	-	-	-	-	-	-	-	-
多摩区	-	-	-	-	-	-	-	-	-	-	-	-	-	-	-	-
麻生区	-	-	-	-	-	-	-	-	-	-	-	-	-	-	-	-

(注) 本市における各種学校は私立のみである。

(2) 課程別の生徒数、入学者数

区分	課程数		生徒数								
	昼	夜	総数			修業年限1年未満の課程		修業年限1年以上の課程		(再掲) 昼の	
			計	男	女	男	女	男	女	計	男
平成30年度	5	-	67	29	38	-	-	29	38	67	29
令和元年度	5	-	69	30	39	-	-	30	39	69	30
令和2年度	5	-	67	26	41	-	-	26	41	67	26
令和3年度	5	-	67	31	36	-	-	31	36	67	31
令和4年度	5	-	69	38	31	-	-	38	31	69	38
各種学校のみ の課程	5	-	69	38	31	-	-	38	31	69	38
外国人学校	5	-	69	38	31	-	-	38	31	69	38

(注) 本市における各種学校は私立のみである。

援 学 校

者 数									教 員 数(本務者)			職 員 数 (本務者)	区 分
小学部		中学部			高等部				計	男	女		
男	女	計	男	女	計	男	女						
203	91	218	151	67	857	549	308	765	279	486	44	平成30年度	
211	93	202	133	69	851	556	295	784	276	508	47	令和元年度	
200	95	191	131	60	808	532	276	791	280	511	45	令和2年度	
221	93	210	138	72	744	487	257	784	273	511	42	令和3年度	
213	97	221	149	72	715	482	233	758	263	495	42	令和4年度	

学 校

生徒数及び教職員数

その他の法人						個人						教 員 数			職 員 数 (本務者)	区 分
生徒数		生徒数				計	本 務 者		兼務者							
学校数	男	女	学校数	男	女		男	女								
-	-	-	-	-	-	25	7	12	6	3	平成30年度					
-	-	-	-	-	-	28	7	11	10	3	令和元年度					
-	-	-	-	-	-	23	7	11	5	3	令和2年度					
-	-	-	-	-	-	25	6	11	8	3	令和3年度					
-	-	-	-	-	-	29	7	11	11	3	令和4年度					
-	-	-	-	-	-	15	3	5	7	1	川崎区					
-	-	-	-	-	-	-	-	-	-	-	幸区					
-	-	-	-	-	-	-	-	-	-	-	中原区					
-	-	-	-	-	-	14	4	6	4	2	高津区					
-	-	-	-	-	-	-	-	-	-	-	宮前区					
-	-	-	-	-	-	-	-	-	-	-	多摩区					
-	-	-	-	-	-	-	-	-	-	-	麻生区					

及び卒業生数

課 程	入学者数(春期)						卒業生数(前年度間)			区 分
	(再掲)高等学校以上を 入学資格とする課程			計	男	女	計	男	女	
	女	計	男							
38	-	-	-	10	5	5	17	5	12	平成30年度
39	-	-	-	17	8	9	12	5	7	令和元年度
41	-	-	-	11	7	4	13	11	2	令和2年度
36	-	-	-	16	10	6	16	5	11	令和3年度
31	-	-	-	22	14	8	21	8	13	令和4年度
31	-	-	-	22	14	8	21	8	13	各種学校 <small>のみの課程</small>
31	-	-	-	22	14	8	21	8	13	外国人学校

第9表 不就学学齡児童・生徒数

(1) 不就学態様別学齡児童・生徒数

区分	総数	学齡児童数							学齡生徒数				
		計	6歳	7歳	8歳	9歳	10歳	11歳	計	12歳	13歳	14歳	
就学免除者	計	5	2	-	1	-	-	-	1	3	-	2	1
	男	4	2	-	1	-	-	-	1	2	-	1	1
	女	1	-	-	-	-	-	-	-	1	-	1	-
就学猶予者	計	-	-	-	-	-	-	-	-	-	-	-	-
	男	-	-	-	-	-	-	-	-	-	-	-	-
	女	-	-	-	-	-	-	-	-	-	-	-	-
1年以上 居所不明者	計	-	-	-	-	-	-	-	-	-	-	-	-
	男	-	-	-	-	-	-	-	-	-	-	-	-
	女	-	-	-	-	-	-	-	-	-	-	-	-
令和3年度間 死亡者	計	14	5	2	1	2	-	-	-	9	1	4	4
	男	10	4	2	-	2	-	-	-	6	1	2	3
	女	4	1	-	1	-	-	-	-	3	-	2	1

(2) 不就学理由別免除者及び猶予者

区分	就学免除者							就学猶予者						
	総数			6歳～11歳		12歳～14歳		総数			6歳～11歳		12歳～14歳	
	計	男	女	男	女	男	女	計	男	女	男	女	男	女
令和2年度	6	1	5	-	3	1	2	1	-	1	-	1	-	-
令和3年度	4	2	2	1	-	1	2	-	-	-	-	-	-	-
令和4年度	5	4	1	2	-	2	1	-	-	-	-	-	-	-
病弱・発育不完全	-	-	-	-	-	-	-	-	-	-	-	-	-	-
児童自立支援施設又は少年院にいるため	-	-	-	-	-	-	-	-	-	-	-	-	-	-
重国籍のため	5	4	1	2	-	2	1	-	-	-	-	-	-	-
その他	-	-	-	-	-	-	-	-	-	-	-	-	-	-

第10表 中学卒業者の卒業後の状況

区 分	総 数			公 立			私 立		
	計	男	女	計	男	女	計	男	女
平成30年3月 卒業 者	11 133	5 507	5 626	9 881	5 100	4 781	1 252	407	845
平成31年3月 卒業 者	10 999	5 409	5 590	9 709	5 002	4 707	1 290	407	883
令和2年3月 卒業 者	11 064	5 617	5 447	9 785	5 236	4 549	1 279	381	898
令和3年3月 卒業 者	10 934	5 346	5 588	9 626	4 952	4 674	1 308	394	914
令和4年3月 卒業 者	11 238	5 553	5 685	9 910	5 146	4 764	1 328	407	921
A 高等学校等 進学者	11 121	5 486	5 635	9 802	5 081	4 721	1 319	405	914
1 高等学校本科 総 数	10 947	5 358	5 589	9 628	4 953	4 675	1 319	405	914
全 日 制	10 218	4 992	5 226	8 926	4 593	4 333	1 292	399	893
定 時 制	172	95	77	170	95	75	2	-	2
通 信 制	557	271	286	532	265	267	25	6	19
2 高等学 校 別 科	1	1	-	1	1	-	-	-	-
3 高等専 門 学 校	25	20	5	25	20	5	-	-	-
4 特別支 援 学 校 本 科	148	107	41	148	107	41	-	-	-
5 特別支 援 学 校 別 科	-	-	-	-	-	-	-	-	-
6 中等教育学校後期課程本科	-	-	-	-	-	-	-	-	-
B 専修学校(高等課程)進学者	21	8	13	20	8	12	1	-	1
C 専修学校(一般課程)等入学者	4	3	1	4	3	1	-	-	-
1 専修学校(一般課程)	-	-	-	-	-	-	-	-	-
2 各 種 学 校	4	3	1	4	3	1	-	-	-
D 公共職業能力開発施設等	-	-	-	-	-	-	-	-	-
E 就 職 者 等	9	9	-	9	9	-	-	-	-
1 自 営 業 主 等	6	6	-	6	6	-	-	-	-
2 常用労働者(無期雇用)	2	2	-	2	2	-	-	-	-
3 常用労働者(有期雇用)	-	-	-	-	-	-	-	-	-
雇用契約が一年以上かつフル タイム勤務相当の者(再掲)	-	-	-	-	-	-	-	-	-
4 臨 時 労 働 者	1	1	-	1	1	-	-	-	-
F 上記及び死亡・不詳以外の者	78	45	33	71	43	28	7	2	5
G 死 亡 ・ 不 詳	5	2	3	4	2	2	1	-	1
H 就職しつつ進・入学している者(再掲)	2	2	-	2	2	-	-	-	-
I 他県の高等学校等進学者(再掲)	2 645	1 462	1 183	2 602	1 451	1 151	43	11	32
J 高等学校等への入学志願者(再掲)	10 584	5 217	5 367	9 273	4 818	4 455	1 311	399	912
1 高等学校本科 総 数	10 411	5 090	5 321	9 100	4 691	4 409	1 311	399	912
全 日 制	10 239	4 995	5 244	8 930	4 596	4 334	1 309	399	910
定 時 制	172	95	77	170	95	75	2	-	2
2 高等専 門 学 校	25	20	5	25	20	5	-	-	-
3 特別支 援 学 校 本 科	148	107	41	148	107	41	-	-	-
4 中等教育学校後期課程本科	-	-	-	-	-	-	-	-	-
K 就職者総数(E1+E2+E3のうち雇用契約が 一年以上かつフルタイム勤務相当の者+H)	10	10	-	10	10	-	-	-	-
1 第 一 次 産 業	1	1	-	1	1	-	-	-	-
2 第 二 次 産 業	-	-	-	-	-	-	-	-	-
3 第 三 次 産 業	5	5	-	5	5	-	-	-	-
4 上 記 以 外 の も の	4	4	-	4	4	-	-	-	-

第11表 高等学校卒業者の卒業後の状況

(1) 進路別の状況

区 分	総 数			公 立			私 立		
	計	男	女	計	男	女	計	男	女
平成30年3月 卒業 者	7 377	3 694	3 683	5 408	2 752	2 656	1 969	942	1 027
平成31年3月 卒業 者	7 583	3 631	3 952	5 507	2 789	2 718	2 076	842	1 234
令和2年3月 卒業 者	7 437	3 610	3 827	5 447	2 812	2 635	1 990	798	1 192
令和3年3月 卒業 者	7 546	3 629	3 917	5 425	2 814	2 611	2 121	815	1 306
令和4年3月 卒業 者	7 349	3 577	3 772	5 294	2 778	2 516	2 055	799	1 256
A 大 学 等 進 学 者	4 852	2 248	2 604	3 030	1 576	1 454	1 822	672	1 150
1 大 学 (学 部)	4 684	2 229	2 455	2 871	1 560	1 311	1 813	669	1 144
2 短 期 大 学 (本 科)	158	16	142	150	13	137	8	3	5
3 大学・短期大学の通信教育部及び放送大学	10	3	7	9	3	6	1	-	1
4 大学・短期大学(別科)	-	-	-	-	-	-	-	-	-
5 高 等 学 校 (専 攻 科)	-	-	-	-	-	-	-	-	-
6 特別支援学校高等部(専攻科)	-	-	-	-	-	-	-	-	-
B 専修学校(専門課程)進学者	1 154	462	692	1 124	458	666	30	4	26
C 専修学校(一般課程)等入学者	46	15	31	29	15	14	17	-	17
1 専修学校(一般課程)等	43	14	29
2 各 種 学 校	3	1	2
D 公共職業能力開発施設等	39	28	11	38	28	10	1	-	1
E 就 職 者 等	683	446	237	681	445	236	2	1	1
1 自 営 業 主 等	10	8	2	10	8	2	-	-	-
2 常用労働者(無期雇用)	607	414	193	605	413	192	2	1	1
3 常用労働者(有期雇用)	9	3	6	9	3	6	-	-	-
雇用契約が一年以上かつフルタイム勤務相当の者(再掲)	-	-	-	-	-	-	-	-	-
4 臨 時 労 働 者	57	21	36	57	21	36	-	-	-
F 上記及び死亡・不詳以外の者	575	378	197	392	256	136	183	122	61
G 死 亡 ・ 不 詳	-	-	-	-	-	-	-	-	-
H 就職しつつ進・入学している者(再掲)	1	1	-	1	1	-	-	-	-
I 大学・短期大学への入学志願者(再掲)	5 232	2 466	2 766	3 228	1 681	1 547	2 004	785	1 219
1 大 学 (学 部)	5 073	2 450	2 623	3 077	1 668	1 409	1 996	782	1 214
2 短 期 大 学 (本 科)	159	16	143	151	13	138	8	3	5
J 就職者総数(E1+E2+E3のうち雇用契約が一年以上かつフルタイム勤務相当の者+H)	618	423	195	616	422	194	2	1	1
自家自営業についた者(再掲)	12	11	1	12	11	1	-	-	-

(注) 専修学校の一般課程と各種学校毎の集計は、平成20年度から集計方法が変更され、公私の別が廃止された。

(2) 就職者の状況

区 分	総 数			公 立			私 立		
	計	男	女	計	男	女	計	男	女
就 職 者 総 数	618	423	195	616	422	194	2	1	1
(職 業 別)									
B 専門的・技術的職業従事者	53	51	2	53	51	2	-	-	-
C 事務従事者	85	18	67	85	18	67	-	-	-
D 販売従事者	47	20	27	47	20	27	-	-	-
E サービス職業従事者	89	35	54	89	35	54	-	-	-
F 保安職業従事者	24	21	3	22	20	2	2	1	1
G 農林漁業従事者	1	1	-	1	1	-	-	-	-
1 農林業従事者	1	1	-	1	1	-	-	-	-
2 漁業従事者	-	-	-	-	-	-	-	-	-
H 生産工程従事者	167	138	29	167	138	29	-	-	-
1 製造・加工従事者	90	71	19	90	71	19	-	-	-
2 機械組立従事者	37	34	3	37	34	3	-	-	-
3 整備修理従事者	21	19	2	21	19	2	-	-	-
4 検査従事者	9	6	3	9	6	3	-	-	-
5 その他	10	8	2	10	8	2	-	-	-
I 輸送・機械運転従事者	30	29	1	30	29	1	-	-	-
J 建設・採掘従事者	91	82	9	91	82	9	-	-	-
K 運搬・清掃等従事者	25	23	2	25	23	2	-	-	-
L 上記以外のもの	6	5	1	6	5	1	-	-	-
(産 業 別)									
A 農業、林業	1	1	-	1	1	-	-	-	-
B 漁業	-	-	-	-	-	-	-	-	-
C 鉱業、採石業、砂利採取業	-	-	-	-	-	-	-	-	-
D 建設業	106	97	9	106	97	9	-	-	-
E 製造業	166	129	37	166	129	37	-	-	-
F 電気・ガス・熱供給・水道業	8	6	2	8	6	2	-	-	-
G 情報通信業	7	5	2	7	5	2	-	-	-
H 運輸業、郵便業	80	63	17	80	63	17	-	-	-
I 卸売業、小売業	78	41	37	78	41	37	-	-	-
J 金融業、保険業	5	-	5	5	-	5	-	-	-
K 不動産業、物品賃貸業	7	2	5	7	2	5	-	-	-
L 学術研究、専門・技術サービス業	6	3	3	6	3	3	-	-	-
M 宿泊業、飲食サービス業	17	11	6	17	11	6	-	-	-
N 生活関連サービス業、娯楽業	24	12	12	24	12	12	-	-	-
O 教育、学習支援業	3	1	2	2	-	2	1	1	-
P 医療、福祉	37	8	29	37	8	29	-	-	-
Q 複合サービス事業	9	4	5	9	4	5	-	-	-
R サービス業(他に分類されないもの)	32	18	14	32	18	14	-	-	-
S 公務(他に分類されるものを除く)	30	21	9	29	21	8	1	-	1
T 上記以外のもの	2	1	1	2	1	1	-	-	-


令和4年度

川崎市の学校

令和5(2023)年3月発行

発行 川崎市
編集 総務企画局情報管理部統計情報課
川崎市川崎区宮本町1番地
TEL 044(200)2070
FAX 044(200)3799

「川崎市の学校」は、川崎市ホームページでも御覧になることができます。

川崎市 統計情報  検索



Colors, Future!

いろいろって、未来。

川崎市