

6 職員数の状況

(1) 部門別職員数の状況と主な増減理由

| 部門 | | 区分 | 職員数（人） | | 対前年 増減数 | 主な増減理由 |
|-------------------------------------------|----------------------------|--------------------|--------------------|--------------|------------------------------------------------------------|-----------------------|
| | | | 令和3年度 | 令和4年度 | | |
| 普 通 会 計 部 門 | 一 般 行 政 部 門 | 議会 | 34 | 34 | 0 | 新本庁舎移転準備業務等への対応 |
| | | 総務・企画 | 1,345 | 1,373 | 28 | 市制100周年記念事業準備業務への対応 |
| | | 税務 | 470 | 478 | 8 | 危機管理業務への対応 |
| | | 民生 | 1,969 | 2,004 | 35 | 住民税非課税世帯等への臨時特別給付金対応 |
| | | 衛生 | 1,707 | 1,763 | 56 | 児童相談所の体制強化 |
| | | 労働 | 16 | 16 | 0 | 子ども発達相談業務への対応 |
| | | 農林水産 | 41 | 41 | 0 | 要保護児童対策への対応（各区） |
| | | 商工 | 85 | 86 | 1 | 新型コロナウイルス感染症対策業務への対応 |
| | | 土木 | 1,205 | 1,209 | 4 | 新型コロナウイルスワクチン調整業務への対応 |
| | 計 | 6,872 | 7,004 | 132 | <参考> 人口1万人当たり職員数 46.0人 (類似団体の人口1万人当たりの職員数 46.24人) | |
| | 教育部門 | 7,541 | 7,655 | 114 | 小学校少人数学級への対応 | |
| | 消防部門 | 1,450 | 1,465 | 15 | | |
| | 小計 | 15,863 | 16,124 | 261 | <参考> 人口1万人当たり職員数 105.91人 (類似団体の人口1万人当たりの職員数 113.21人) | |
| 公 営 企 業 等 会 計 部 門 | 病院 | 1,481 | 1,512 | 31 | 市立病院でのリハビリテーション、薬剤、看護業務への対応 | |
| | 水道 | 549 | 543 | ▲6 | | |
| | 交通 | 468 | 452 | ▲16 | 市バス営業所統合に伴う執行体制の見直し | |
| | 下水道 | 418 | 419 | 1 | | |
| | その他 | 456 | 448 | ▲8 | | |
| | 小計 | 3,372 | 3,374 | 2 | | |
| 合計 | | 19,235 [19,384] | 19,498 [19,636] | 263 [252] | <参考> 人口1万人当たり職員数 128.1人 | |

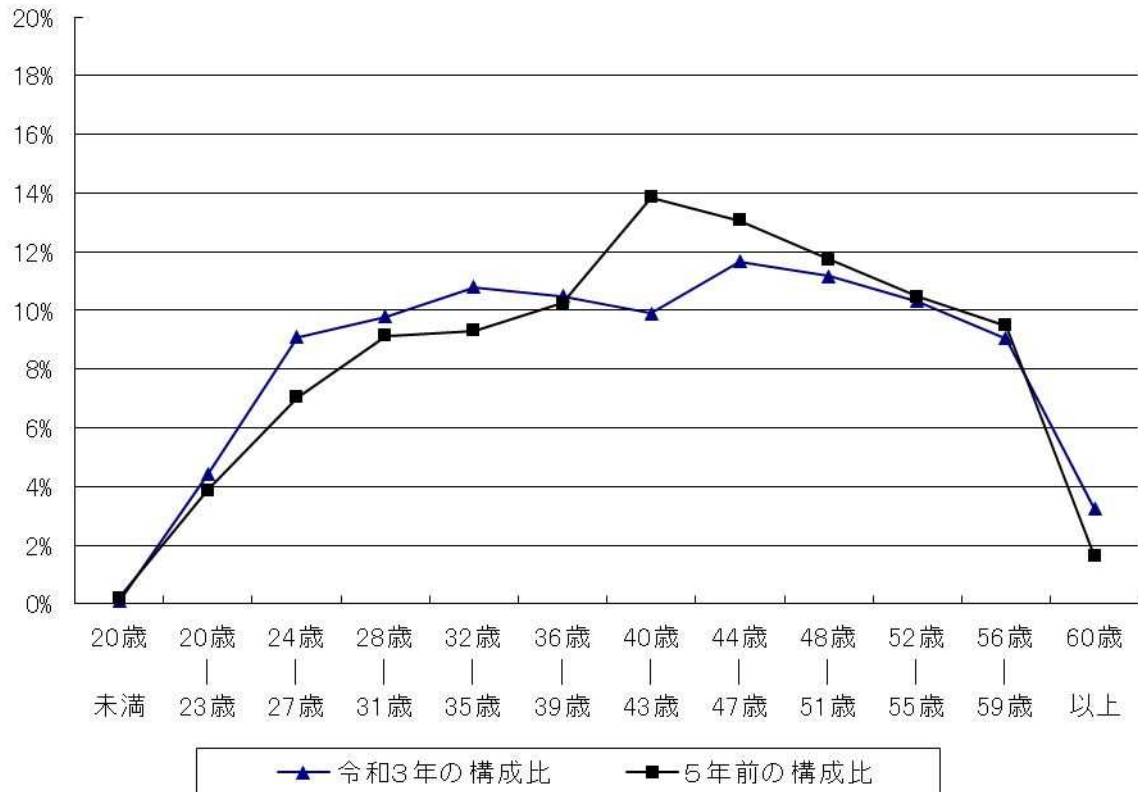
(注1) 職員数は一般職に属する職員数です。

(注2) []内は、条例定数の合計です。

(2) 年齢別職員構成の状況（令和4年4月1日現在）

（単位：人）

| | | | | | | | | | | | | | |
|-----|-------|---------|---------|---------|---------|---------|---------|---------|---------|---------|---------|-------|--------|
| 区分 | 20歳未満 | 20歳～23歳 | 24歳～27歳 | 28歳～31歳 | 32歳～35歳 | 36歳～39歳 | 40歳～43歳 | 44歳～47歳 | 48歳～51歳 | 52歳～55歳 | 56歳～59歳 | 60歳以上 | 計 |
| 職員数 | 19 | 963 | 1,819 | 1,843 | 2,070 | 2,054 | 1,881 | 2,175 | 2,201 | 1,992 | 1,794 | 687 | 19,498 |



(3) 職員数の推移

（単位：人）

| 部門別 | 年度 | 平成30年 | 平成31年 | 令和2年 | 令和3年 | 令和4年 | 過去5年間の増減数 | 過去5年間の増減率 |
|----------|----|--------|--------|--------|--------|--------|-----------|-----------|
| 一般行政職 | | 6,937 | 6,874 | 6,837 | 6,872 | 7,004 | 67 | 1.0% |
| 教育 | | 7,138 | 7,225 | 7,659 | 7,541 | 7,655 | 517 | 7.2% |
| 消防 | | 1,438 | 1,439 | 1,446 | 1,450 | 1,465 | 27 | 1.9% |
| 普通会計合計 | | 15,513 | 15,538 | 15,942 | 15,863 | 16,124 | 611 | 3.9% |
| 公営企業会計合計 | | 3,333 | 3,312 | 3,363 | 3,372 | 3,374 | 41 | 1.2% |
| 総合計 | | 18,846 | 18,850 | 19,305 | 19,235 | 19,498 | 652 | 3.5% |

（注）各年における定員管理調査において報告した部門別職員数。