

6  
月号

# たま 区版

水と緑と学びのまち

発行：多摩区役所

〒214-8570 多摩区登戸1775-1

総合案内 ☎044-935-3113

編集：多摩区役所企画課 (☎044-935-3147 ☎044-935-3391)

写真 NEWS



長尾の里  
あじさい  
まつり

あじさいの名所・妙楽寺で、6月18日(日)9時半～12時半に開催します。

2023(令和5)年 6月1日 発行

多摩区統計データ (令和5年5月1日時点)



人口 22万5,209人



世帯数 11万8,906世帯

# 出合いは理解の第一歩

見えない心の壁、意識の壁を取り除く  
「心のバリアフリー」を  
「出合い」からはじめてみませんか。

## 多摩ふれあいまつり

～バリアフリー あなたとわたしとこの街と～

6/18日

10時～15時 大ホールは15時半まで

場所 多摩市民館、区役所1階アトリウム

区内の福祉活動グループや福祉に関心のある人たちが「共に生きる地域づくり」を目指すイベントです。パラリンピック競技「ボッチャ」の体験やユニバーサルファッションショーなど、楽しみながら障害のある人や福祉への理解を深める企画が盛りだくさんです。明治大学マンドリン倶楽部による演奏会、「ともに生きる社会かながわ憲章」の広報も行います。



イラスト/金子真理

問 区役所生涯学習支援課 ☎044-935-3333 FAX044-935-3398  
多摩区社会福祉協議会 ☎044-935-5500 FAX044-911-8119

階	会場	内容
1階	アトリウム	うちわ作り、オリジナルアクセサリー作り(10時半～13時半)、コラーージュ作り(10時～14時半)、アクリルたわし作り体験、「ともに生きる社会かながわ憲章」PR、活動紹介、施設紹介、自主製品展示販売他
2階	大ホール	明治大学マンドリン倶楽部によるマンドリン演奏(10時45分～11時45分)、参加団体によるイベント(13時40分～14時55分)、お楽しみ抽選会(15時～15時半)
	大ホール ホワイエ	父の日メッセージカード作り、缶バッジ作り、ぬり絵体験、自主製品展示販売他
3階	大会議室	健康体操(10時15分～11時15分)、ワンポイント手話・ろう者の講演(11時25分～12時25分)、ふれあいコンサート(12時35分～13時35分)、ユニバーサルファッションショー(13時45分～14時45分)他
	体育室	ミニ福祉器具展
	視聴覚室	あずま手提げ作り体験(10時～12時)、ユニバーサルファッション展示・相談(10時～13時)
4階	第1会議室	活動紹介、パネル展示他
	第6会議室	パネル展示、広報誌・チラシ配布、さかな釣りゲーム、ボランティア相談コーナー
5階	第1・2学習室	車いす体験(10時～14時)
	実習室	ボッチャ体験
11階	食堂	レストラン営業(持ち込みはできません)(11時15分～14時)



※材料費が必要な催し物、先着順の催し物もあります。

## パッセージ・たま

障害に関する理解と関心を深めるため、障害のある人が作った作品やお菓子などの展示・販売を行っています。

7/4日  
6木

10時～14時

場所 区役所1階アトリウム ※8月はお休みです



〈常設展示・販売もしています〉

多摩区ソーシャルデザインセンターと連携して、常設での展示・販売も行っています。毎月6団体が入れ替わりで出展し、季節ごとにさまざまな作品が並びます。

日時 平日10時～16時

場所 区役所1階多摩区ソーシャルデザインセンター



「パッセージ・たま」や参加団体を紹介する  
広報誌、映像を制作しました!



表紙イラストやタイトル、  
中面のイラストは障害の  
ある人が描きました。

「パッセージ・たま広報誌」は区役所地域ケア推進課で配布中です。

区HPで「パッセージ・たま」や参加団体の活動紹介映像を公開しています。



区HP



問 区役所地域ケア推進課 ☎044-935-3241 FAX044-935-3276

### 帰宅困難者一時滞在施設に「日本料理柏屋」が追加指定されました

地震発生により交通機関が運行停止した際に、帰宅が可能になるまで待機する場所のない帰宅困難者を一時的に受け入れる「帰宅困難者一時滞在施設」として、登戸駅付近の「日本料理柏屋(多摩区登戸3506)」が追加指定されました。

☎区役所危機管理担当 ☎044-935-3146 FAX044-935-3391

帰宅困難者一時滞在施設について詳細は市防災ポータルサイトで



### 子どもも大人もおいしく！減塩はじめの一步～今日からできる簡単レシピの紹介～

子どもの食事の味付けってどうすればいいの？ 薄味って何？ 食事作りが大変…。家族みんなで健康に過ごすための食事作りのコツを学んでみませんか？ 希望者には血圧測定とご家庭の汁物の塩分測定を行います。

日時 7月5日(水)9時45分～11時15分

場所 区役所地域みまもり支援センター1階講堂

定員 区内在住の実施日時時点で生後10カ月～1歳6カ月の子どもの保護者20人。子どもも一緒に参加できますが、保育はありません。

持ち物 筆記用具、ご家庭の汁物(希望者)

内容 家族の健康のための食事の工夫や薄味について、子どもの食事への応用方法、レシピ紹介(野菜たっぷりホイル焼き、イタリアン風サバのトマト煮の他、手づかみメニュー)

☎6月15日9時から直接、電話で区役所地域支援課 ☎044-935-3117 FAX044-935-3276 [先着]



多摩区在宅療養推進協議会

### 市民シンポジウム 「家での看取りを考えよう」～その人らしい最期を迎えるために～

「家での看取り」を考える機会となる市民シンポジウムを開催します。紺野美沙子氏と山口容子氏によるトークライブと区内の医療・介護専門職員によるパネルディスカッション。

日時 7月1日(土)14時～16時

場所 多摩市民館2階大ホール

定員 当日先着900人

☎区役所高齢・障害課

☎044-935-3266

FAX044-935-3396



紺野美沙子氏 (俳優・朗読座主宰)



山口容子氏 (元テレビ朝日アナウンサー)

### 市民のための先生になってみませんか

市民のための身近な先生、指導者、コーチとして活躍したいと思っている人、自分の持つ技能や技術などのスキルを誰かに教えたい、伝えたいと思っている人に向けた、市民講師の育成講座入門編を開催します。今回は特に、文章作成、記事編集、原稿執筆、著述などの「書く」に関するスキル・技能・技術を持つ人、または関心の高い人を募集します。

開催日 7月1日(土)、8日(土)、22日(土)、29日(土)、全4回

時間 14時～16時

場所 多摩市民館 定員 10人

☎6月20日17時までに直接、電話、HPで多摩市民館 ☎044-935-3333 FAX044-935-3398 [抽選]



同館HP



### 市民健康の森活動

里山ボランティアで爽やかな汗を流しましょう。

日時 6月18日(日)9時半～昼ごろ

場所 日向山の森(東生田緑地)

集合 頂上広場

☎日向山うるわし会事務局(大江原) ☎FAX044-933-9246(電話は9時～18時) @uruwashi@googlegroups.com 区役所地域振興課 ☎044-935-3239 FAX044-935-3391

### 蚊の発生を防いで快適な夏を過ごしましょう

ジカウイルス感染症、デング熱など、蚊(日本では主にヒトスジシマカ)が媒介する感染症をまん延させない環境を作るため、家の周りの防蚊対策に取り組みましょう。

#### 防蚊対策、3大ミッション!!

- ミッション1 たまり水ひっくり返し作戦!**  
たまり水にボウフラ(蚊の幼虫)が発生します。放置された空き缶などは廃棄し、植木鉢の受け皿などは、週に1度はひっくり返して水がたまらないようにしましょう。
- ミッション2 剪定必勝(先手必勝)作戦!**  
やぶや草むらを刈り取り、蚊の潜む場所をなくしましょう。
- ミッション3 一石二鳥作戦!**  
長そで長ズボンで紫外線と蚊を防ぎましょう。

☎区役所衛生課 ☎044-935-3310 FAX044-935-3394

### 区のお知らせ 掲示板

申し込み方法は市版 6面参照

### 市消防防災指導公社

〒210-0846川崎区小田7-3-1

☎044-366-2475、044-366-8721 FAX044-272-6699

### 普通救命講習 I

心肺蘇生法や、自動体外式除細動器(AED)の取り扱い方法などの講義と実習。☎7月25日(火)9時～12時 多摩消防署 ☎30人 ¥800円(教材費) 申7月5日9時から電話で。[先着順]

### 市緑化センター

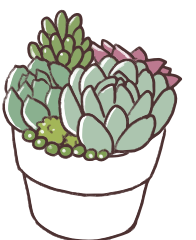
〒214-0021多摩区宿河原6-14-1 ☎044-911-2177 FAX044-922-5599

### 陶芸で鉢を作って多肉植物を寄せ植えしよう!

☎7月29日(土)、8月26日(土)、13時半～15時半、全2回 同センター ☎

24人 ¥3,500円

申7月14日9時から電話で、7月15日から窓口、電話で。[先着順]



**みどり** **みどりを守る地域の取り組み**

6年度に迎える市制100周年と全国都市緑化かわさきフェアに向け、「多摩区×みどり」の情報を発信していきます。

魅力的な公園づくりに取り組んでいます

身近な公園のみどりは、管理運営協議会・愛護会として活動する地域の人の手で守られています。活動に興味のある人はお問い合わせください。

☎区役所道路公園センター ☎044-946-0044 FAX044-946-0105

Green For All KAWASAKI 2024