

グループ

お名前



「カワサキタウン」のレッサー市長です。

今後30年間で、人口減少、施設の老朽化、自然災害など  
様々な危機に直面することが予想されています！



カワサキタウン  
レッサー市長



このまちを愛する「**アニマル市民**」たちといっしょに  
直面する社会状況に対してアイデアを出し合い  
公共施設をマネジメントしながら、このまちの  
ミライをもっと魅力的にしていきましょう。

# 公共施設の未来体験ゲーム（カワタン）とは？

「カワサキタウン（通称カワタン）」に起こる10年ごとの社会状況の変化にうまく対応することと、**アニマル市民の能力やアイデアを活用すること**などを通して、まちをより良く**“マネジメント”**できるかをチームで競うゲームです。



カワサキタウンレッサー市長

## 1 自己紹介タイム グループにはどんなメンバーがいるかな？

お名前	所属・よく使う公共施設・大事にしたい視点など	アニマル名

## 2 キャラクター決め アニマル市民に変身しよう！ ※アニマル市民を使わずに進めることも可能です

下の9人のキャラクターから自分のキャラクターを選んで「**アニマル市民手元カード**」のカードの右上の設定を読み上げよう。（上の表に書き込んで、名札をつけよう）



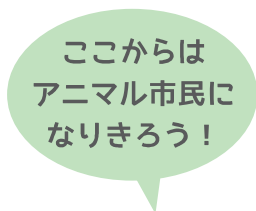
子ども・若者世代から**1**人



ボメ太 (永遠の9歳)

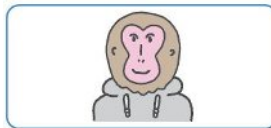


ペン子 (永遠の高校生)



働き・子育て世代から**1**人

※メンバーが6人の場合は、働き・子育て世代から**2**人選ぼう



モンキくん (永遠の29歳)



ルーさん (永遠の45歳)



シニア世代から**2**人



カワゾウさん (永遠の65歳)



フクロさん (永遠の70歳)



テリヤのおんじ (永遠の88歳)



職員から**1**人

グループの代表として記録や発表をする係だよ

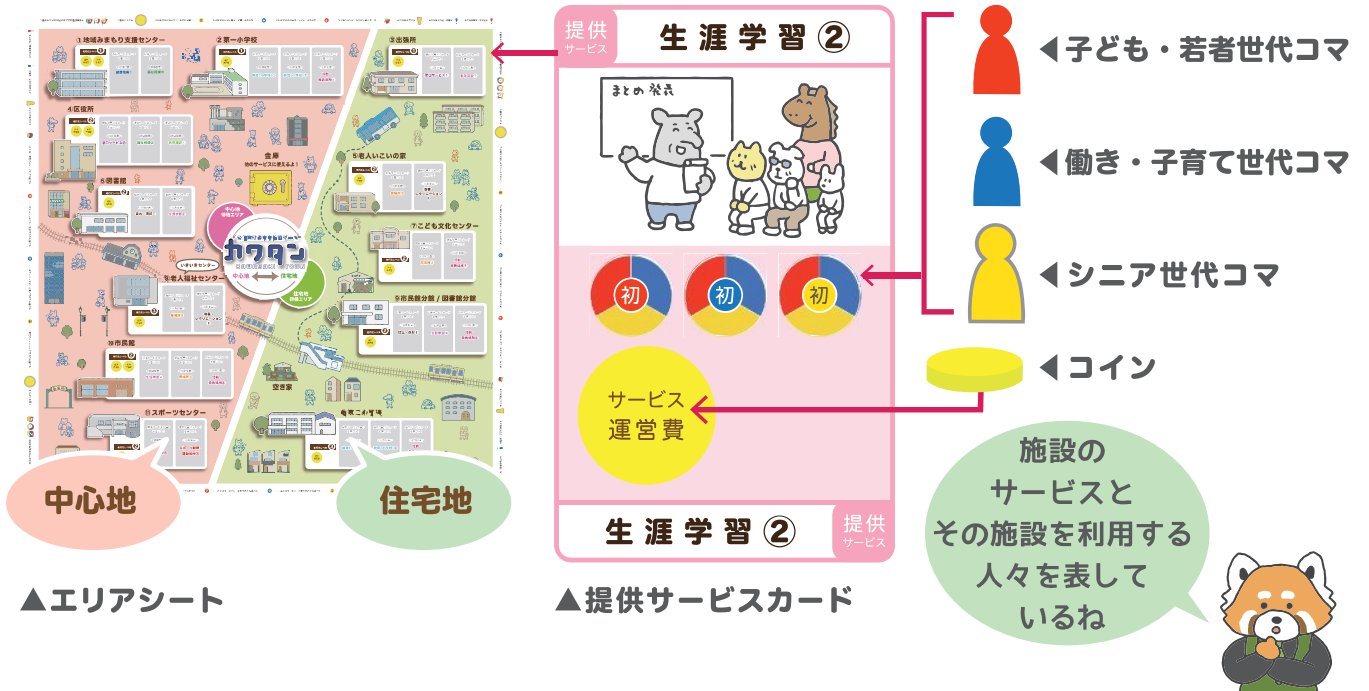


サイジマさん (永遠の33歳)



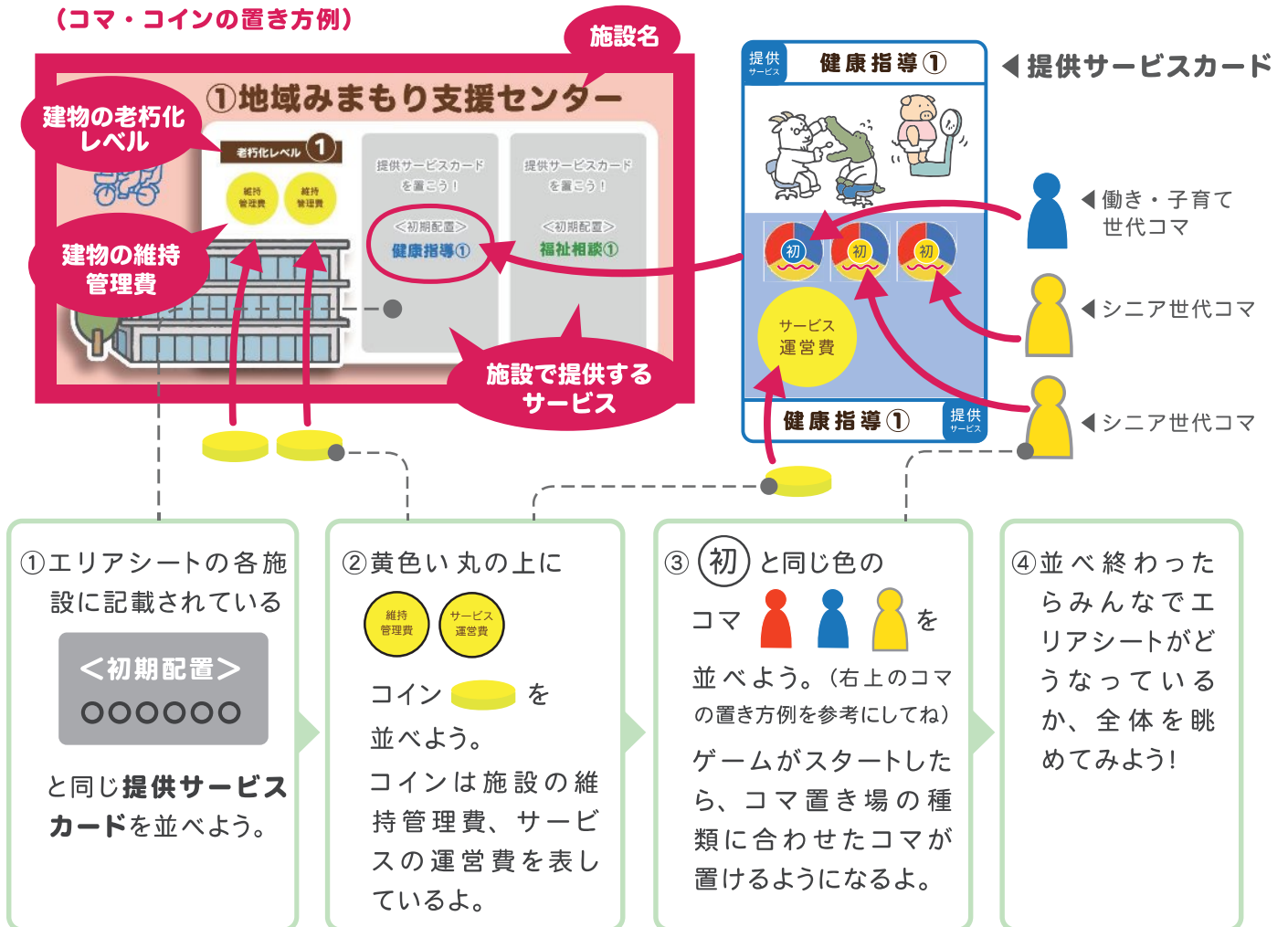
コンバさん (永遠の52歳)

### 3 みんなでエリアシートに「提供サービスカード」「コマ」「コイン」を並べよう!



#### [スタート前の並べ方]

(コマ・コインの置き方例)



## [ 初期配置 ]

カワサキタウンは、  
**中心地**・**住宅地** に  
 分かれています。

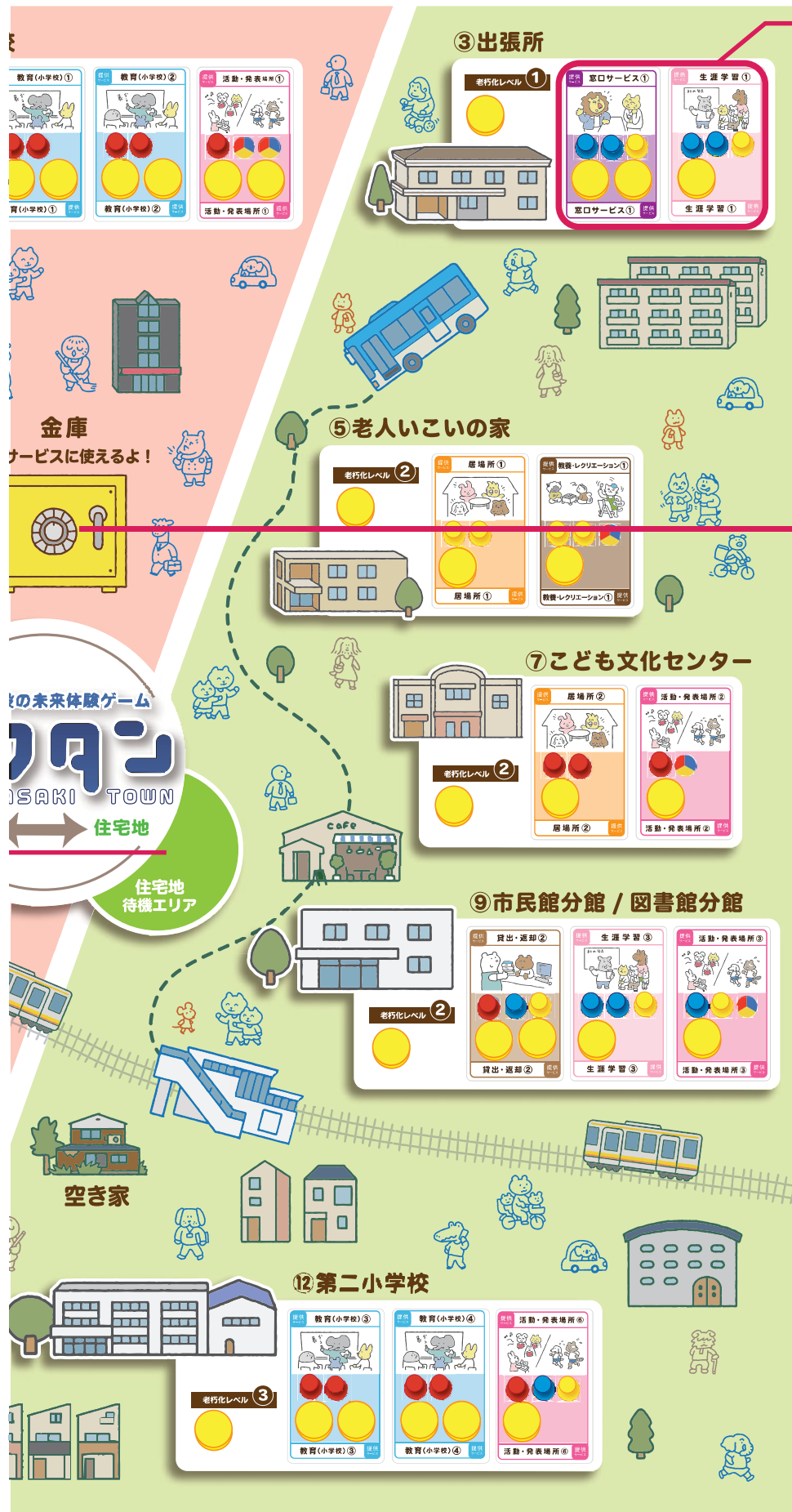
### 施設 (12 施設)

- ・ その施設ごとに提供するサービスが違う
- ・ 施設自体に維持管理費がかかる
- ・ 老朽化レベルが設定されている

### 待機エリア

- ・ 増えたコマを一旦、置いておくスペース  
 = 公共施設のサービスを受けたい人が待機しているスペース





### 提供サービスカード

- ・その施設が提供しているサービスを表す
- ・コマとコインを置いて進める
- ・サービスは固定ではなく、差し替えていくことが可能
- ・コマ置き場はそのサービスを受けることができる枠を示す

### 金庫

- ・コインを保管するスペース

まちは、働き・子育て世代がたくさんいるね!



# 4

## キラッと問題解決カードを配ろう

キラッと問題解決カードは、ゲームを進める中で、コインを捻出したり、コマを減らしたりする必要が出てきた時に活用するカードだよ。

- ① 参加者それぞれ、キャラクター限定カード（白）を受け取ろう。
- ② 黄色とピンク色と水色のカードはそれぞれ全員に配りきろう。
- ③ どんなカードがあるかみんなで見よう。
  - ・一度動かしたコマを戻せない場合もあるから気をつけよう。
  - ・カードはいつでも使えるよ。ただし、各ターン**3**枚までになっているよ。  
キャラクター限定カードは枚数制限に入らずに、何枚でも使えるよ。
  - ・エリアシートの空いている場所に出して使おう。置く場所が指定されているカードもあるよ。



白色

キャラクター限定  
9枚9種類



黄色

コインを稼ぐ系  
9枚4種類



ピンク色

コマを移動する系  
6枚5種類



青色

コイン+コマ系  
2枚1種類





さまざまな問題  
解決方法が書かれた  
お助けカードだな





# [キラッと問題解決カード一覧]






## ＼コインを稼ぐ系／

	内容	効果	使い方
 <p>公共施設跡地（土地）を売却</p> <p>更地の上にカードを置こう！</p> <p>効果：中心地の場合は、コインを3ゲット！ 住宅地の場合は、コインを2ゲット！</p> <p>キラッと問題解決カード</p>	<p><b>公共施設跡地（土地）を売却</b></p> <p>x2枚</p>	<p>中心地の場合は、コインを3もらえる 住宅地の場合は、コインを2もらえる</p>	<p>更地の上にカードを置こう</p>
 <p>市民に有益なサービスを提供する企業に施設の空きスペースを貸し出す</p> <p>空きスペース上にカードを置こう！</p> <p>効果：提供サービスがないスペースを貸し出すことができる 各ターンでコインを1ゲット！</p> <p>キラッと問題解決カード</p>	<p><b>市民に有益なサービスを提供する企業に施設の空きスペースを貸し出す</b></p> <p>x3枚</p>	<p>提供サービスがないスペースを貸し出すことができる 各ターンでコインを1もらえる</p>	<p>施設の空きスペース上にカードを置こう</p>
 <p>複合施設を企業と連携して建設</p> <p>新設した公共施設の隣に置こう！</p> <p>効果：公共施設を新設する際に建設費がかからない！</p> <p>キラッと問題解決カード</p>	<p><b>複合施設を企業と連携して建設</b></p> <p>x1枚</p>	<p>公共施設を新設する際に建設費がかからない</p>	<p>新設した公共施設の隣（となり）に置こう</p>
 <p>更地を暫定的に民間事業者に貸し出す</p> <p>更地の上にカードを置こう！</p> <p>効果：各ターンでコインを1ゲット！</p> <p>キラッと問題解決カード</p>	<p><b>更地を暫定的に民間事業者に貸し出す</b></p> <p>x3枚</p>	<p>各ターンでコインを1もらえる</p>	<p>更地の上にカードを置こう</p>

## ＼コマを移動する系／

	内容	効果	使い方
 <p>施設の空きスペースを活用して市民向け講座などを実施する</p> <p>空きスペース上にカードを置こう！</p> <p>効果：生涯学習、職業・レクリエーションからコマを2移動できる</p> <p>キラッと問題解決カード</p>	<p><b>施設の空きスペースを活用して市民向け講座などを実施する</b></p>	<p>生涯学習、教育・レクリエーションからコマを2移動できる</p>	<p>施設の空きスペース上にカードを置こう</p>
 <p>民間施設を使って学校教育を行う</p> <p>学校の近くにカードを置こう！</p> <p>効果：教育（小学校）からコマを1移動できる</p> <p>キラッと問題解決カード</p>	<p><b>民間施設を使って学校教育を行う</b></p>	<p>教育（小学校）から子ども・若者世代コマを1移動できる</p>	<p>学校の近くにカードを置こう</p>

＼コマを移動する系／

	内容	効果	使い方
	まちなかで本の返却 ができる	貸出・返却から コマを1移動できる	図書館の近くに カードを置こう
	オンラインで面談し、 スペースを削減	福祉相談、育児相談から コマを3移動できる	中心地と住宅地の 中間に置こう  両方からコマを持って来れま すが、移動させたコマは戻せ ません
	インターネットを 活用した書類交付 サービスの充実	窓口サービスから コマを3移動できる	中心地と住宅地の 中間に置こう  両方からコマを持って来れま すが、移動させたコマは戻せ ません

x2枚

＼キャラクター限定／


	内容	効果	使い方
	民間のスポーツ施設に 市民向けの利用時間 を設ける	生涯学習、健康指導、 居場所から コマを1移動できる	エリアシート上に置こう
	商店街の空き店舗を 使って地域の居場所 をつくる	居場所、 教養・レクリエーション から コマを2移動できる	中心地のみに使えます エリアシートの中心地 「空き物件」付近に置こう
	市民活動に企業の 会議室を使う	生涯学習から コマを2移動できる	中心地のみに使えます エリアシートの中心地の 空いているところに置こう
	民間施設を使って 育児相談会を行う	育児相談から 働き・子育て世代の コマを1移動できる	エリアシート上に置こう



キャラクター限定 /

	内容	効果	使い方
 <p>施設の空きスペースを活用して市民向け講座などを実施する</p> <p>空きスペース上にカードを置こう！</p> <p>効果：生涯学習、教養・レクリエーションからコマを2移動できる</p> <p>4枚目サービスカード 上のコマをココへ</p> <p>キラッと問題解決カード</p>	<p><b>施設の空きスペースを活用して市民向け講座などを実施する</b></p>	<p>生涯学習、教養・レクリエーションからコマを2移動できる</p>	<p>施設の空きスペース上にカードを置こう</p>
 <p>インターネットを活用した書類交付サービスを充実させる</p> <p>中心地と住宅地の中間に置こう！</p> <p>効果：窓口サービスからコマを3移動できる</p> <p>4枚目サービスカード 上のコマをココへ</p> <p>キラッと問題解決カード</p>	<p><b>インターネットを活用した書類交付サービスの充実</b></p>	<p>窓口サービスからコマを3移動できる</p>	<p>中心地と住宅地の中間に置こう</p> <p>両方からコマを持って来れますが、移動させたコマは戻せません</p>
 <p>空き家を使って誰もが暮らせる居場所をつくる</p> <p>空き家の近くにカードを置こう！</p> <p>効果：居場所からコマを2移動できる</p> <p>4枚目サービスカード 上のコマをココへ</p> <p>キラッと問題解決カード</p>	<p><b>空き家を使って地域の居場所づくり</b></p>	<p>居場所からコマを2移動できる</p>	<p>空き家の近くにカードを置こう</p>
 <p>小学校の設備を地域の活動・発表の場としてもっと活用する</p> <p>小学校の近くにカードを置こう！</p> <p>効果：活動・発表場所、生涯学習、居場所からコマを2移動できる</p> <p>4枚目サービスカード 上のコマをココへ</p> <p>キラッと問題解決カード</p>	<p><b>小学校の設備を地域の活動・発表の場としてもっと活用する</b></p>	<p>活動・発表場所、生涯学習、居場所からコマを2移動できる</p>	<p>小学校の近くにカードを置こう</p>
 <p>公共施設の空き時間にスポーツイベントを行う</p> <p>効果：活動・発表場所、スポーツ観戦・運動場所からコマを1増らせる</p> <p>4枚目サービスカード 上のコマをココへ</p> <p>キラッと問題解決カード</p>	<p><b>公共施設の空き時間にスポーツイベントを行う</b></p>	<p>活動・発表場所、スポーツ観戦・運動場所からコマを1移動できる</p>	<p>施設の空きスペース上にカードを置こう</p>

コイン+コマ系 /

	内容	効果	使い方
 <p>シニア世代が活躍してサービスを外部で代行する</p> <p>エリアシート上に置こう！</p> <p>効果：どのサービスからでもシニア世代コマを1移動できる また、各ターンでコインを1ゲットできる</p> <p>4枚目サービスカード 上のコマをココへ</p> <p>キラッと問題解決カード</p>	<p><b>シニア世代が活躍してサービスを外部で代行する</b></p> <p style="text-align: right;"><b>x2 枚</b></p>	<p>どのサービスからでもシニア世代コマを1移動できる 各ターンでコインを1ゲットできる</p>	<p>エリアシート上に置こう</p>